

# **Comercio Internacional de Servicios en América Latina y el Caribe**

**Claudia de Camino**



**NACIONES UNIDAS**



Las opiniones expresadas en este documento, que no ha sido sometido a revisión editorial, son de exclusiva responsabilidad de la autora y pueden no coincidir con las de la Organización.

Publicación de las Naciones Unidas

LC/W.46

Copyright © Naciones Unidas, diciembre del 2005. Todos los derechos reservados  
Impreso en Naciones Unidas, Santiago de Chile

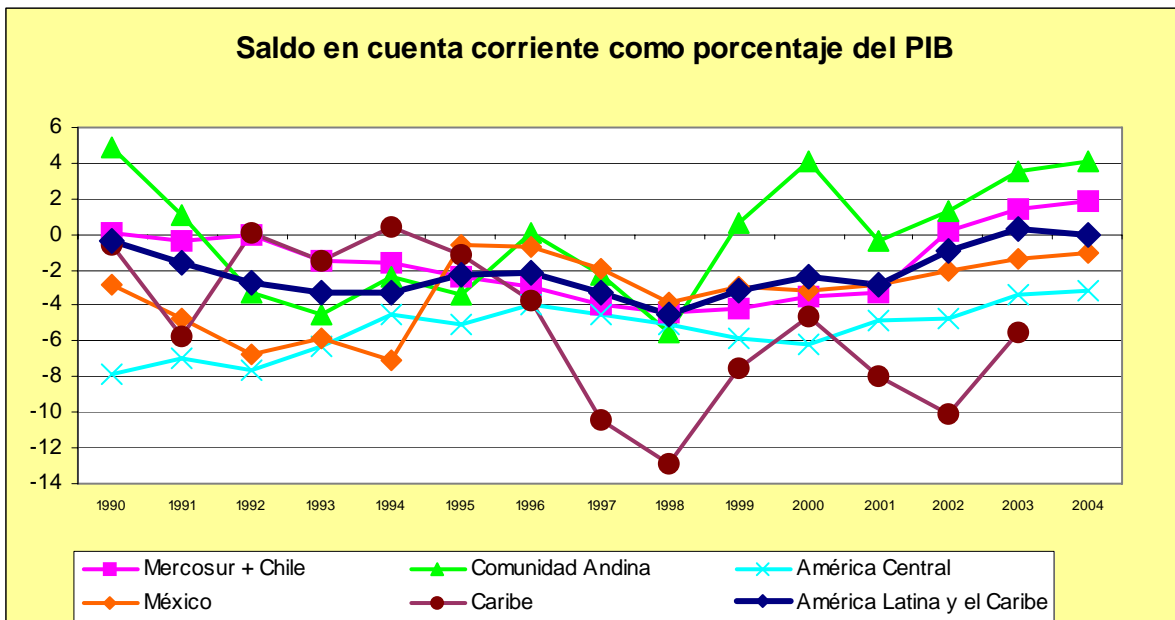
La autorización para reproducir total o parcialmente esta obra debe solicitarse al Secretario de la Junta de Publicaciones, Sede de las Naciones Unidas, Nueva York, N. Y. 10017, Estados Unidos. Los Estados miembros y sus instituciones gubernamentales pueden reproducir esta obra sin autorización previa. Sólo se les solicita que mencionen la fuente e informen a las Naciones Unidas de tal reproducción.

## Resumen

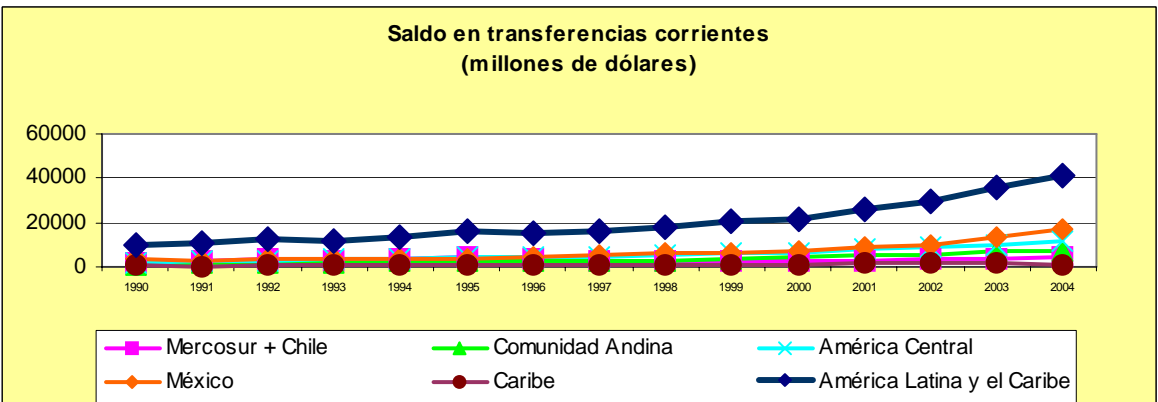
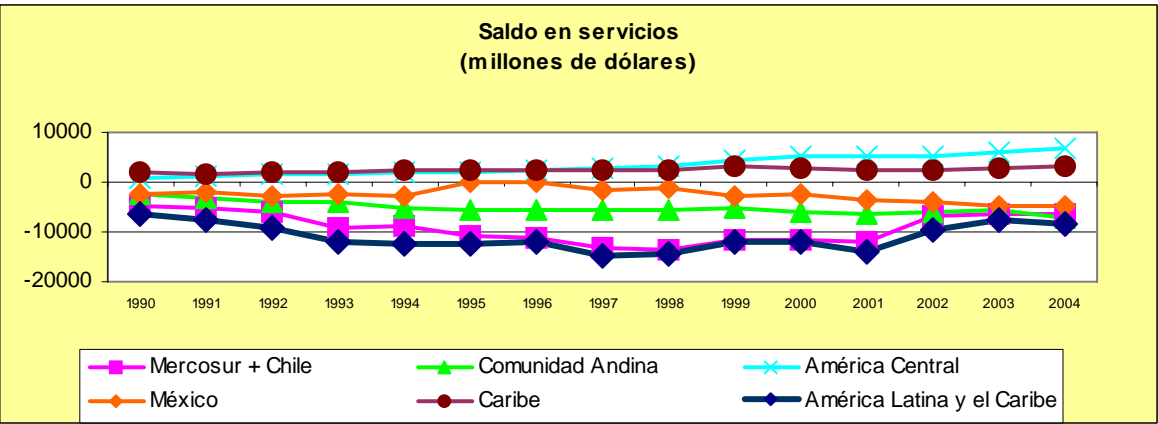
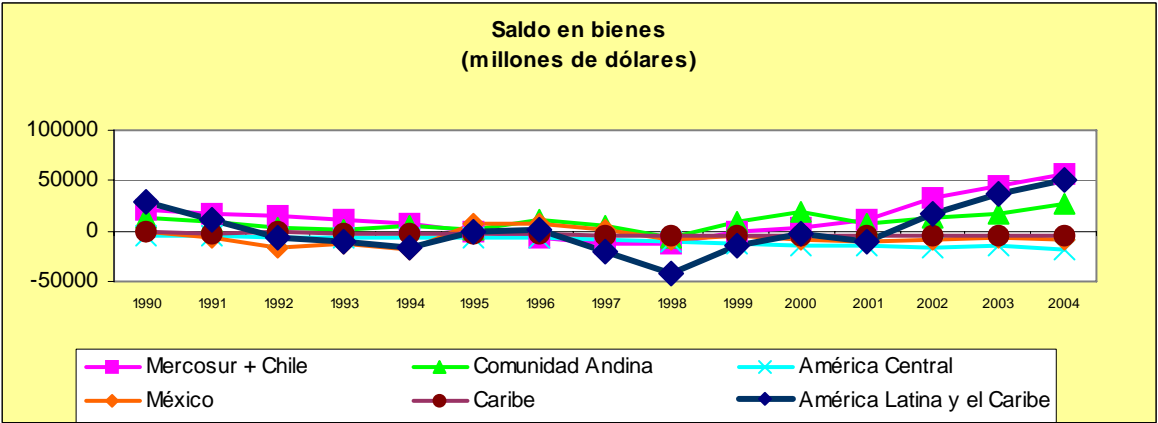
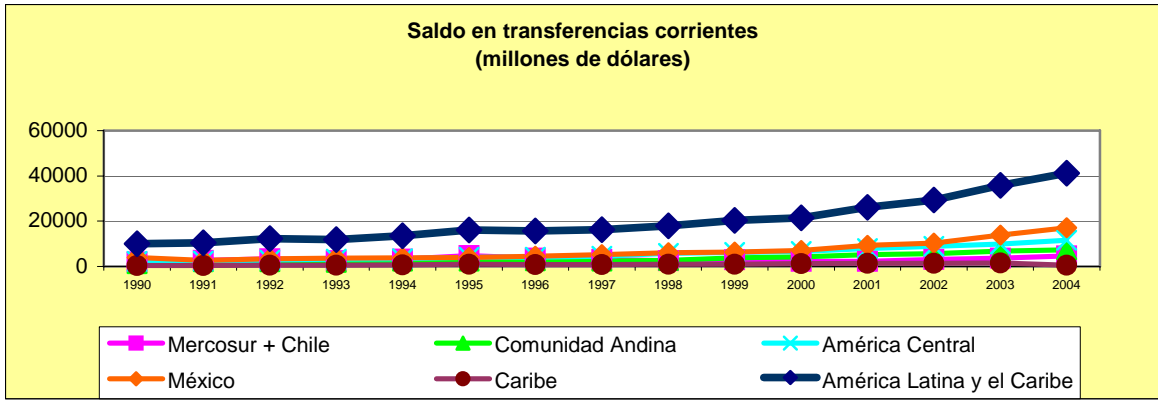
El comercio internacional de servicios en el mundo representa aproximadamente un 17% del total de flujos considerando bienes, servicios, rentas y transferencias. Después de los bienes, que representan el 65% del flujo total, los servicios constituyen la segunda categoría en importancia en el intercambio internacional, por lo que es necesario identificar estos flujos comerciales y medir su impacto en la economía mundial. Por otra parte, este tema ha cobrado interés en el marco de las negociaciones comerciales multilaterales, cuyo éxito depende en gran medida de la información disponible sobre el monto, la estructura, el origen y el destino del comercio internacional de los servicios.

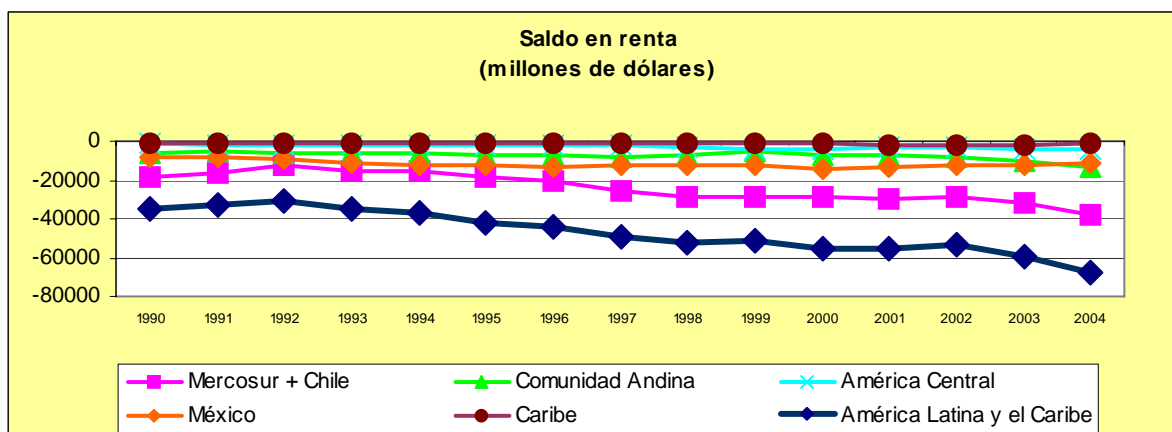
## Antecedentes generales

El comercio internacional de servicios en América Latina ha tenido por décadas un balance negativo; sin embargo, desde fines de los años noventa y en los primeros años de la presente década, se observa un mejoramiento sistemático de la posición externa de ese segmento del mercado. Este comportamiento, junto al mejoramiento de la balanza en bienes y las mayores transferencias corrientes (remesas) han contribuido a que el saldo en cuenta corriente sea cada vez menos deficitario, alcanzando incluso un superávit los últimos dos años, como se deduce de los siguientes gráficos.



Fuente: CEPAL en base a cifras proporcionadas por entidades nacionales y FMI.





Fuente: Los cinco gráficos anteriores son de la CEPAL en base a cifras proporcionadas por entidades nacionales y FMI.

Este trabajo pretende identificar la importancia relativa del sector servicios en los flujos comerciales de Latinoamérica y el Caribe y caracterizar el comercio internacional de servicios tanto en la región como en las distintas subregiones y países individuales.

Para tal efecto, se han identificado 5 subregiones:<sup>1</sup>

- a) Mercosur + Chile (Argentina, Brasil, Chile, Paraguay y Uruguay )
- b) Comunidad Andina (Bolivia, Colombia, Ecuador, Perú y Venezuela)
- c) América Central y Caribe de habla latina (Costa Rica, El Salvador, Guatemala, Haití, Honduras, Nicaragua, Panamá, República Dominicana y Cuba)
- d) México
- e) Caribe (Anguillas, Antigua y Barbuda, Bahamas, Barbados, Belice, Granada, Guyana, Jamaica, Montserrat, Saint Kitts y Nevis, Saint Lucia, Saint Vicente y las Granadinas, Suriname y Trinidad y Tobago)

La información utilizada en este análisis proviene de las balanzas de pagos publicadas tanto por el FMI como por fuentes nacionales. El período analizado comprende desde 1990 al 2004. Todas las cifras están en dólares corrientes (con excepción de aquellas reportadas en la última sección del documento). En el análisis detallado de los servicios no se incluye a Cuba por no disponer de la información requerida para ese tipo de análisis.

<sup>1</sup> Esta clasificación responde a criterios de carácter analítico.

## Saldo en servicios

Como se mencionó, el saldo de la cuenta de servicios en la balanza de pagos en América Latina es negativo. En 2004 alcanzó un déficit cercano a los 9.000 millones de dólares. Sin embargo, el Caribe y centroamérica constituyen la excepción pues en el período analizado los servicios generaron superávit alcanzando en el 2004 los 6.700 y 2.500 millones dólares, respectivamente, que se originan fundamentalmente en el balance positivo de la cuenta viajes.

En efecto, al observar el año 2003 la cuenta viajes muestra un superávit de 11.890 millones de dólares; no obstante, ese monto no alcanza a compensar los déficit en transporte (9.628 millones de dólares) y en otros servicios (10.050 millones de dólares).

### AMÉRICA LATINA Y EL CARIBE: BALANZA DE SERVICIOS (MILLONES DE DÓLARES)

	1990	1995	2000	2001	2002	2003	2004
Saldo en viajes	2 684,9	4 661,7	8 147,3	8 373,4	9 818,6	11 890,9	12 385,3
Saldo en transporte	-5 180,1	-11 999,1	-13 356,4	-13 285,3	-10 761,9	-9 628,5	-11 911,2
Saldo en otros servicios	-3 956,1	-4 890,4	-6 626,3	-9 213,0	-8 470,4	-10 049,9	-8 764,2
Saldo en servicios total	-6 451,4	-12 227,8	-11 835,4	-14 125,0	-9 413,7	-7 787,5	-8 290,0

Fuente: CEPAL en base a cifras proporcionadas por entidades nacionales y FMI.

## Servicios: créditos

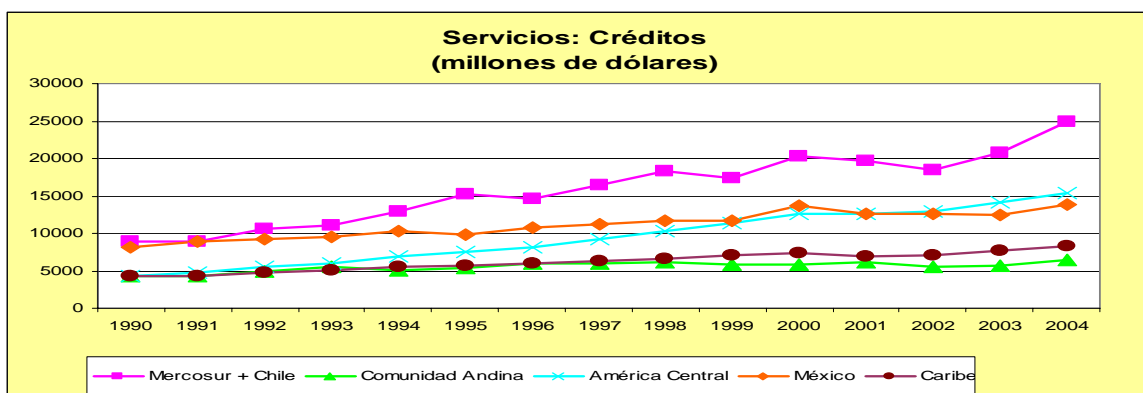
Las exportaciones de servicios en América Latina y el Caribe representaron en el 2004 cerca del 11% del total de los créditos de la balanza en cuenta corriente. Sin embargo, para el Caribe esta contribución supera el 30%.

### CRÉDITO DE SERVICIOS EN EL TOTAL DE CRÉDITOS EN CUENTA CORRIENTE (%)

	1990	1995	2000	2004
Mercosur + Chile	12,6	12,7	14,3	12,0
Comunidad Andina	10,4	10,4	7,6	6,7
América Central	19,2	21,8	24,9	25,8
México	14,4	10,1	7,1	6,2
Caribe	42,1	42,8	41,1	34,0
América Latina y el Caribe	14,9	13,8	12,5	11,0

Fuente: CEPAL en base a cifras proporcionadas por entidades nacionales y FMI.

Durante la década de los noventa y comienzos de los años 2000, las exportaciones de servicios en América Latina y el Caribe han experimentado un crecimiento promedio de 5.5%; Centroamérica registra el mayor crecimiento (8.9%).



Fuente: CEPAL en base a cifras proporcionadas por entidades nacionales y FMI.

#### MEDIA GEOMÉTRICA 1990-2004

Mercosur + Chile	7,1%
Comunidad Andina	2,8%
América Central	8,9%
México	3,7%
Caribe	2,1%
América Latina y el Caribe	5,5%

Fuente: CEPAL en base a cifras proporcionadas por entidades nacionales y FMI.

Dentro de los servicios, la cuenta viajes es el rubro más importante, pues en 2003 representaba alrededor del 50% del total de servicios. Para varios países esa participación es muy significativa, como en el caso de República Dominicana, Dominica y Bahamas, países en los que en 2003 alcanzaba porcentajes cercanos a 90%. A nivel subregional, la cuenta viajes es altamente significativa en casi todos los países del Caribe y América Central, superando el 60% de participación, con excepción de Guyana, Suriname, El Salvador y Panamá.

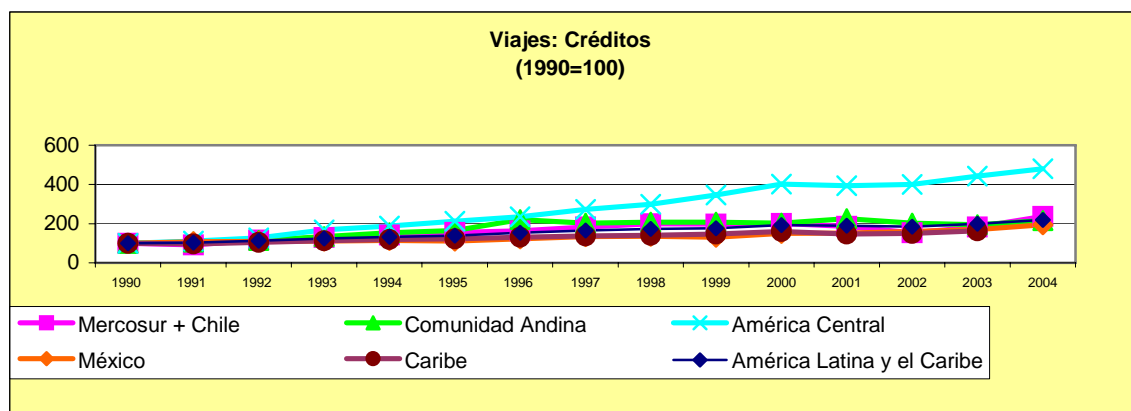
#### PARTICIPACIÓN DE LA CUENTA VIAJES EN EL TOTAL DE CRÉDITOS DE SERVICIOS

	1990	1995	2000	2003	2004
Mercosur + Chile	35,1	31,9	31,2	27,6	29,9
Comunidad Andina	32,0	41,4	47,3	47,0	45,5
América Central	34,1	41,0	46,2	45,4	45,3
México	68,3	63,2	60,5	74,7	77,3
Caribe	73,6	69,3	69,3	68,6	49,5
América Latina y el Caribe	49,1	46,6	47,4	48,4	46,7

Fuente: CEPAL en base a cifras proporcionadas por entidades nacionales y FMI.



En general, durante los últimos dos años, las exportaciones de viajes han mostrado un significativo incremento como resultado de la significativa devaluación que se produjo en varios países de la región durante los primeros años de los 2000 lo que ha abaratado relativamente estos servicios en moneda local. Por otra parte, ha aumentado el turismo proveniente tanto desde Estados Unidos y Europa como el turismo intraregional como producto de la recuperación económica observada durante los últimos años.



Fuente: CEPAL en base a cifras proporcionadas por entidades nacionales y FMI.

## Servicios de Transporte: Crédito

Los servicios de transporte representan un 20% en los créditos de servicios; sin embargo, en el caso del MERCOSUR y de la Comunidad Andina, su participación es cercana al 28%. Al observar los casos individuales, Chile y Panamá superan el 50% de participación de las exportaciones de transporte dentro en el total de créditos de servicios. Cabe señalar que en el caso de Panamá influye el movimiento que se genera por el uso del canal.

### TRANSPORTE EN EL TOTAL DE CRÉDITOS DE SERVICIOS

	1990	1995	2000	2003	2004
Mercosur + Chile	38,7	34,6	25,4	27,3	28,5
Comunidad Andina	36,1	34,8	26,5	28,4	27,9
América Central	24,2	19,9	19,9	20,7	20,7
México	11,0	11,9	10,0	9,1	9,0
Caribe	11,3	12,2	10,6	9,5	
América Latina y el Caribe	24,8	24,2	18,9	19,8	20,3

Fuente: CEPAL en base a cifras proporcionadas por entidades nacionales y FMI.

## Otros Servicios: Crédito

Cerca de 30% del total de créditos de servicios de América Latina y el Caribe corresponde a *otros servicios*. Para algunos países este ítem es muy significativo por lo que resulta de gran interés desagregar esta información. En general, *otros servicios empresariales* son los más importantes (13% en 2003) seguidos por *servicios de gobierno*, *servicios de comunicaciones* y *servicios de seguros* (4% en 2003).

**OTROS SERVICIOS EN EL TOTAL DE CRÉDITOS DE SERVICIOS**

	1990	1995	2000	2003	2004
Mercosur + Chile	26,1	33,5	43,4	45,1	41,7
Comunidad Andina	31,9	23,8	26,2	24,7	22,5
América Central	36,9	28,6	18,7	19,4	18,6
México	20,7	24,9	29,5	16,2	13,7
Caribe	14,3	17,6	19,4	15,3	12,5
América Latina y el Caribe	25,1	27,4	31,0	28,0	26,5

Fuente: CEPAL en base a cifras proporcionadas por entidades nacionales y FMI.

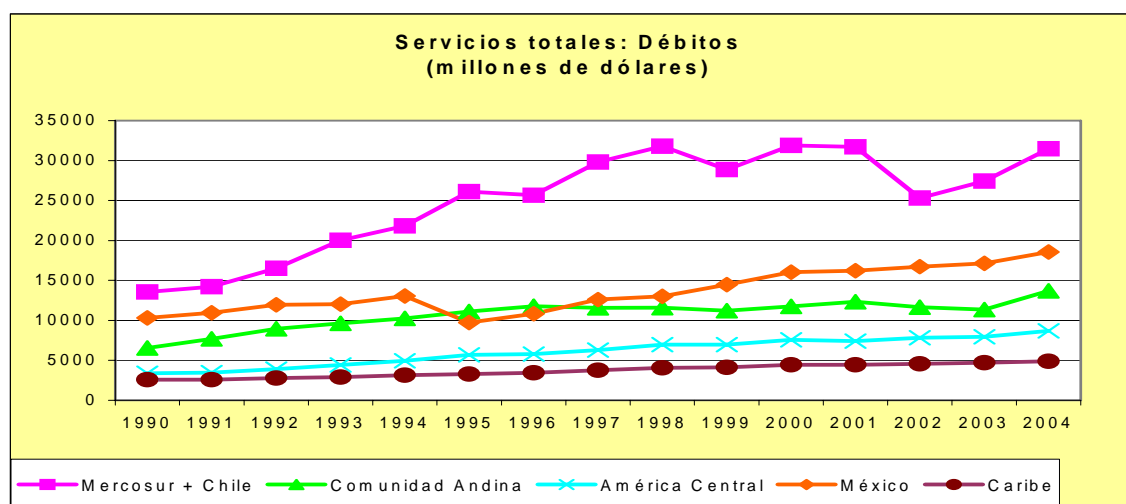
**Servicios: Débitos**

Las importaciones de servicios en América Latina y el Caribe representaron en el 2004 cerca del 13% del total de débitos de la balanza en cuenta corriente.

**SERVICIOS EN EL TOTAL DE DÉBITOS DE CUENTA CORRIENTE**

	1990	1995	2000	2003	2004
Mercosur + Chile	19,3	18,0	18,0	18,0	16,4
Comunidad Andina	19,1	18,3	18,1	18,5	17,0
América Central	13,2	15,0	13,4	13,8	13,7
México	16,3	9,9	7,6	8,4	8,0
Caribe	24,6	24,2	23,3	23,5	24,0
América Latina y el Caribe	17,8	15,7	13,5	13,9	13,1

Fuente: CEPAL en base a cifras proporcionadas por entidades nacionales y FMI.



Fuente: CEPAL en base a cifras proporcionadas por entidades nacionales y FMI.

<b>PROMEDIO GEOMÉTRICO 1990-2004</b>	
Mercosur + Chile	5,8%
Comunidad Andina	4,9%
América Central	6,5%
México	4,0%
Caribe	4,5%
América Latina y el Caribe	5,1%

Fuente: CEPAL en base a cifras proporcionadas por entidades nacionales y FMI.

Entre los débitos de servicios los de transporte son los más significativos, con un 32% sobre el total; luego se ubican los viajes con un 26% y los otros servicios. Dentro de estos últimos destacan los servicios de seguros y otros servicios empresariales con una participación de 15% cada uno en el total de servicios y el pago de licencias que representa un 10% del total. Las cifras reportadas corresponden al año 2004.

## Transporte de Servicios: Débitos

Como se señaló, la región es deficitaria en el balance de servicios de transporte que, además, representa el rubro más importante de las importaciones de servicios.

En general, durante los últimos 2 años se aprecia un incremento en los débitos lo que estaría influenciado por el alza en los costos de transporte, a su vez resultado tanto del alza en los precios del petróleo como de la baja disponibilidad de fletes por el alto volumen de comercio generado por China. También es importante señalar que los costos de transporte se han visto incrementados por las mayores medidas de seguridad implementadas en los puertos y barcos.

<b>TRANSPORTE: DÉBITOS</b>					
	1990	1995	2000	2003	2004
Mercosur + Chile	38,9	40,8	29,9	27,4	30,7
Comunidad Andina	35,8	38,0	39,9	37,5	39,1
América Central	47,0	54,0	49,9	45,7	46,4
México	24,3	35,2	31,2	26,2	29,4
Caribe	40,5	37,2	33,4	32,0	n.d.
América Latina y el Caribe	34,3	39,7	33,6	30,8	32,8

Fuente: CEPAL en base a cifras proporcionadas por entidades nacionales y FMI.

## Viajes: Débitos

Las “importaciones” de viajes representan aproximadamente un 25% del total de servicios en el año 2003. En general, en las subregiones esa participación es similar, con excepción de México, país en el que los viajes superan el 35% del total de débitos de servicios.

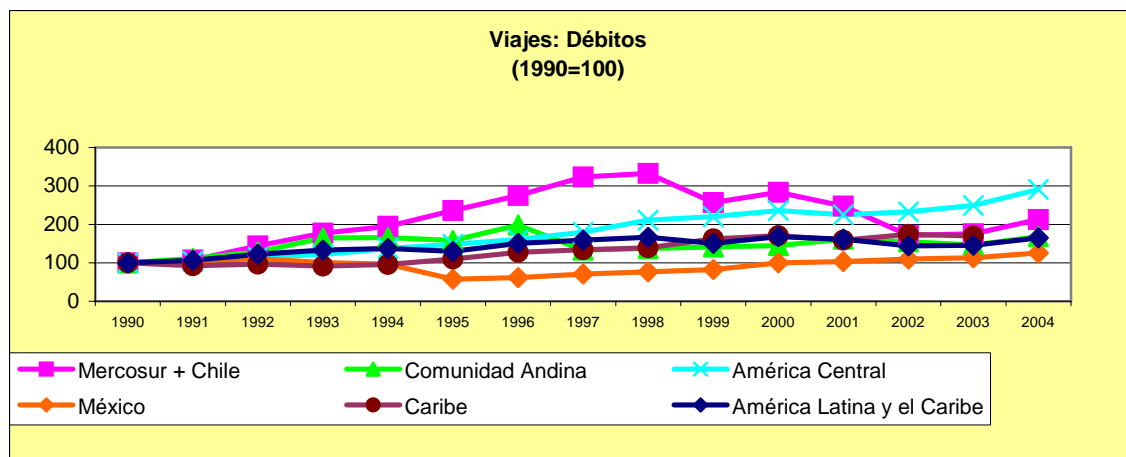
Al observar la trayectoria de los débitos de viajes, se evidencia una caída durante los primeros años de los 2000 que se revierte entre 2003 y 2004. Este comportamiento se ve

influenciado por el Mercosur donde tanto la contracción de la actividad económica como las significativas devaluaciones de sus monedas se tradujeron en una drástica disminución de las salidas de residentes al exterior. Sin embargo, la recuperación económica de los últimos dos años ha permitido una mayor salida de residentes y el consiguiente aumento de los débitos de viajes, aunque todavía sin alcanzar los niveles previos a la crisis.

**VIAJES: DÉBITOS**

	1990	1995	2000	2003	2004
Mercosur + Chile	24,2	29,7	29,2	21,1	22,2
Comunidad Andina	30,6	28,6	24,9	25,9	23,8
América Central	23,3	19,2	22,6	22,1	23,7
México	53,5	32,6	34,3	36,5	37,5
Caribe	21,9	18,9	21,7	18,0	n.d.
América Latina y el Caribe	33,0	28,0	28,2	25,4	25,9

Fuente: CEPAL en base a cifras proporcionadas por entidades nacionales y FMI.



Fuente: CEPAL en base a cifras proporcionadas por entidades nacionales y FMI.

## Otros Servicios: Débitos

Los otros servicios representan cerca de un 40% del total de débitos de servicios. Los rubros más significativos son los de seguros y otros servicios empresariales que representa cada uno alrededor del 15% del total de débitos de servicios, seguidos por los pagos por licencias y royalties y los servicios de gobierno, cada uno con un 4% de participación.

	OTROS SERVICIOS: DÉBITOS				
	1990	1995	2000	2003	2004
Mercosur + Chile	36,9	29,6	40,9	51,5	47,0
Comunidad Andina	33,7	33,4	35,3	36,6	34,2
América Central	29,7	26,8	27,3	28,1	25,6
México	22,2	32,1	34,5	37,3	33,1
Caribe	37,4	43,7	44,7	41,9	
América Latina y el Caribe	31,0	31,0	37,0	41,8	38,0

Fuente: CEPAL en base a cifras proporcionadas por entidades nacionales y FMI.

En síntesis, el comercio internacional de servicios en América Latina y el Caribe se ha caracterizado por un crecimiento sostenido. Las exportaciones de servicios se han más que duplicado entre el 1990 y el 2004 pasando de niveles cercanos a los 30.000 a cerca de 70.000 millones de dólares. Lo mismo podemos decir de las importaciones, pues han pasado de 36.000 a 77.000 millones de dólares en el mismo período. La cuenta “viajes” han contribuido significativamente a estos resultados, mostrando crecientes saldos superavitarios, como resultado del mayor turismo hacia la región e intraregional. Por su parte, los servicios de “transporte” y “otros servicios” han mostrado un crecimiento importante, especialmente, debido a mayores costos de transporte y al significativo aumento en servicios de seguros, uno de los principales rubros de la cuenta “otros servicios”.

**AMÉRICA LATINA Y EL CARIBE: SALDO DE LA CUENTA CORRIENTE**  
Millones de dólares

	1990	1991	1992	1993	1994	1995	1996	1997	1998	1999	2000	2001	2002	2003	2004
Anguillas	- 8,5	- 7,5	- 16,2	- 12,6	- 11,5	- 9,5	- 20,3	- 18,7	- 19,1	- 51,0	- 54,5	- 35,7	- 35,9	- 43,1	- 60,7
Antigua and Barbuda	- 31,0	- 30,9	- 9,9	15,1	- 6,3	- 0,5	- 59,4	- 47,4	- 46,8	- 57,3	- 65,8	- 64,4	- 110,5	- 99,0	- 100,6
Argentina	4 552,0	- 647,0	- 5 655,2	- 8 163,0	- 11 148,4	- 5 174,7	- 6 822,3	- 12 218,7	- 14 509,7	- 11 947,8	- 9 015,5	- 3 336,3	8 682,3	7 370,5	3 029,2
Bahamas	- 36,6	- 179,8	35,8	48,7	- 42,2	- 145,9	- 263,3	- 472,1	- 995,4	- 671,9	- 471,3	- 644,5	- 420,8	- 447,6	- 229,0
Barbados	- 10,6	- 27,1	140,0	68,8	133,6	42,6	69,7	- 50,0	- 62,6	- 147,8	- 145,1	- 110,9	- 191,9	- 198,3	- 318,6
Belice	15,4	- 25,8	- 28,6	- 48,5	- 40,1	- 17,2	- 6,6	- 31,9	- 59,8	- 77,5	- 139,5	- 184,9	- 162,7	- 180,9	- 187,2
Bolivia	- 198,9	- 262,6	- 533,9	- 505,5	- 90,2	- 302,5	- 379,7	- 553,5	- 666,1	- 488,0	- 446,4	- 274,0	- 349,9	36,0	257,1
Brasil	- 3 823,0	- 1 450,0	6 089,0	20,0	- 1 153,0	- 18 136,0	- 23 248,0	- 30 491,0	- 33 829,0	- 25 400,0	- 24 224,5	- 23 214,5	- 7 636,6	4 177,3	11 668,9
Chile	- 484,6	- 97,7	- 956,9	- 2 555,2	- 1 586,0	- 1 349,6	- 3 082,7	- 3 660,2	- 3 918,4	99,3	- 897,5	- 1 100,1	- 580,1	- 1 102,1	1 389,7
Colombia	542,0	2 348,8	900,7	- 2 102,4	- 3 673,1	- 4 527,1	- 4 641,0	- 5 750,5	- 4 857,4	671,5	740,4	- 1 093,6	- 1 340,5	- 1 021,1	- 1 110,0
Costa Rica	- 424,0	- 75,2	- 370,4	- 620,2	- 233,6	- 358,1	- 263,7	- 480,9	- 520,8	- 666,4	- 706,8	- 655,5	- 916,1	- 928,7	- 891,7
Cuba	- 2 545,1	- 1 453,8	- 419,8	- 371,0	- 262,0	- 517,5	- 166,8	- 436,7	- 392,4	- 461,8	- 696,2	- 547,2	- 277,0	- 132,0	176,0
Dominica	- 43,5	- 34,2	- 27,1	- 27,5	- 37,5	- 40,7	- 51,2	- 42,3	- 23,1	- 35,8	- 52,9	- 48,9	- 37,3	- 29,4	- 41,8
Ecuador	- 360,0	- 708,0	- 122,0	- 848,9	- 898,3	- 1 000,0	- 54,8	- 456,7	- 2 098,5	918,1	920,9	- 694,7	- 1 360,7	- 455,4	- 108,5
El Salvador	- 151,7	- 167,5	- 109,0	- 81,8	- 18,0	- 261,6	- 169,0	- 97,8	- 90,7	- 239,3	- 430,5	- 150,3	- 405,1	- 763,6	- 611,7
Granada	- 46,2	- 48,1	- 32,4	- 43,7	- 26,9	- 40,8	- 55,5	- 67,9	- 81,5	- 53,0	- 84,3	- 85,1	- 122,3	- 139,7	- 55,3
Guatemala	- 212,9	- 183,7	- 705,9	- 701,7	- 625,3	- 572,0	- 451,5	- 633,5	- 1 039,1	- 1 025,9	- 1 049,0	- 1 252,9	- 1 234,9	- 1 039,1	- 1 188,3
Guyana	0,0	0,0	- 138,5	- 140,2	- 124,9	- 134,8	- 69,1	- 111,4	- 102,0	- 78,2	- 115,3	- 133,8	- 110,6	- 90,6	- 94,0
Haití	- 21,9	- 91,5	7,3	- 11,8	- 23,4	- 87,1	- 137,7	- 47,7	- 38,1	- 58,8	- 111,1	- 133,9	- 89,0	- 44,9	- 30,2
Honduras	- 51,4	- 172,4	- 258,0	- 308,7	- 343,3	- 200,9	- 335,4	- 272,2	- 147,7	- 240,9	- 275,8	- 302,5	- 240,6	- 291,9	- 391,1
Jamaica	- 312,1	- 240,1	28,5	- 184,0	81,6	- 98,9	- 142,6	- 332,2	- 333,8	- 216,3	- 367,4	- 758,8	- 1 074,2	- 761,4	- 699,5
México	- 7 451,0	- 14 888,0	- 24 442,0	- 23 400,0	- 29 662,1	- 1 576,4	- 2 500,0	- 7 666,0	- 16 073,0	- 13 999,4	- 18 188,2	- 17 578,9	- 13 346,5	- 8 453,1	- 7 394,1
Monserrat	- 22,9	- 19,9	- 13,1	- 7,9	- 12,2	- 2,0	15,7	- 2,0	3,4	- 1,4	- 6,5	- 5,6	- 8,7	- 6,2	- 6,8
Nicaragua	- 385,2	- 534,2	- 834,0	- 644,3	- 910,9	- 722,5	- 824,8	- 840,8	- 686,6	- 928,4	- 791,9	- 796,6	- 767,2	- 749,1	- 795,0
Panama	209,1	- 241,1	- 264,2	- 95,7	15,9	- 470,6	- 200,6	- 506,7	- 1 016,0	- 1 158,8	- 689,4	- 173,5	- 95,5	- 437,2	- 1 104,3
Paraguay	390,1	85,1	- 57,3	59,1	- 274,1	- 92,3	- 352,9	- 650,4	- 160,0	- 165,4	- 162,8	- 266,4	92,6	122,0	30,3
Perú	- 1 419,0	- 1 504,0	- 1 886,0	- 2 464,3	- 2 701,3	- 4 624,5	- 3 646,5	- 3 366,8	- 3 321,2	- 1 464,0	- 1 526,0	- 1 144,4	- 1 062,8	- 934,7	- 10,1
República Dominicana	- 279,6	- 157,3	- 707,9	- 532,9	- 283,0	- 182,8	- 212,7	- 163,0	- 338,4	- 429,2	- 1 026,5	- 740,8	- 797,9	1 036,2	1 398,9
San Kitts y Nevis	- 47,0	- 35,6	- 15,0	- 29,3	- 24,3	- 45,5	- 65,1	- 61,7	- 46,3	- 82,5	- 66,2	- 105,9	- 124,0	- 115,7	- 78,2
San Vicente y las Granadinas	- 23,6	- 45,7	- 24,2	- 43,9	- 57,4	- 40,7	- 35,5	- 84,2	- 92,3	- 72,5	- 29,4	- 41,3	- 42,3	- 75,4	- 100,4
Santa Lucía	- 57,0	- 71,8	- 56,0	- 50,2	- 48,4	- 33,1	- 57,8	- 78,3	- 60,2	- 96,8	- 78,8	- 75,0	- 103,9	- 145,2	- 120,0
Suriname	66,8	- 133,4	25,4	44,0	58,6	73,4	- 63,5	- 67,7	- 154,9	- 29,1	32,3	- 83,6	- 131,0	- 159,0	- 127,4
Trinidad y Tabago	459,0	- 4,7	138,9	113,1	217,8	293,8	105,1	- 613,6	- 643,5	30,6	544,3	416,0	76,4	1 351,0	919,0
Uruguay	185,9	42,4	- 8,8	- 243,8	- 438,3	- 212,5	- 233,4	- 287,4	- 475,5	- 502,2	- 566,3	- 497,6	381,9	- 58,5	- 104,6
Venezuela, República Bolivariana de	8 279,0	1 736,0	- 3 749,0	- 1 993,0	2 541,0	2 014,0	8 914,0	3 732,0	- 4 432,0	2 112,0	11 853,0	1 987,0	7 599,0	11 448,0	13 830,0

Fuente: CEPAL en base a cifras proporcionadas por fuentes nacionales y FMI

## AMÉRICA LATINA Y EL CARIBE: SALDO DE LA CUENTA CORRIENTE COMO PORCENTAJE DEL PIB

	1990	1991	1992	1993	1994	1995	1996	1997	1998	1999	2000	2001	2002	2003	2004
Anguillas	n.d.	n.d.	n.d.	n.d.	n.d.	n.d.	n.d.	n.d.	n.d.	n.d.	n.d.	n.d.	n.d.	n.d.	n.d.
Antigua and Barbuda	- 7,9	- 7,5	- 2,3	3,3	- 1,3	- 0,1	- 11,0	- 8,2	- 7,5	- 8,8	- 9,9	- 9,2	- 15,4	- 13,0	n.d.
Argentina	3,5	- 0,4	- 2,7	- 3,4	- 4,3	- 2,0	- 2,5	- 4,2	- 4,9	- 4,2	- 3,2	- 1,2	8,5	5,7	2,0
Bahamas	n.d.	n.d.	n.d.	n.d.	n.d.	n.d.	n.d.	n.d.	n.d.	n.d.	n.d.	n.d.	n.d.	n.d.	n.d.
Barbados	- 0,6	- 1,6	8,8	4,2	7,7	2,3	3,5	- 2,3	- 2,6	- 6,0	- 5,6	- 4,4	- 7,4	- 7,4	- 11,4
Belice	3,7	- 5,8	- 5,5	- 8,7	- 6,9	- 2,8	- 1,0	- 4,9	- 8,7	- 10,6	- 16,8	- 21,3	- 17,6	- 18,3	- 16,6
Bolivia	- 4,1	- 4,9	- 9,5	- 8,8	- 1,5	- 4,5	- 5,1	- 7,0	- 7,8	- 5,9	- 5,3	- 3,4	- 4,4	0,4	2,9
Brasil	- 0,8	- 0,4	1,6	0,0	- 0,2	- 2,6	- 3,0	- 3,8	- 4,3	- 4,7	- 4,0	- 4,6	- 1,7	0,8	1,9
Chile	- 1,4	- 0,3	- 2,1	- 5,2	- 2,8	- 1,9	- 4,1	- 4,4	- 4,9	0,1	- 1,2	- 1,6	- 0,9	- 1,5	1,5
Colombia	1,1	4,8	1,7	- 3,5	- 4,6	- 4,9	- 4,8	- 5,4	- 4,9	0,8	0,9	- 1,3	- 1,6	- 1,3	- 1,1
Costa Rica	- 5,8	- 1,0	- 4,3	- 6,4	- 2,2	- 3,1	- 2,2	- 3,7	- 3,7	- 4,2	- 4,4	- 4,0	- 5,4	- 5,3	- 4,8
Cuba	- 12,8	- 8,8	- 2,8	- 2,4	- 1,3	- 2,3	- 0,7	- 1,9	- 1,7	- 1,8	- 2,5	- 1,9	- 0,9	- 0,4	0,5
Dominica	- 25,5	- 18,9	- 14,1	- 13,7	- 17,4	- 18,5	- 21,7	- 17,2	- 8,9	- 13,4	- 19,5	- 18,4	- 14,6	- 11,2	n.d.
Ecuador	- 3,2	- 5,8	- 0,9	- 5,6	- 4,8	- 5,0	- 0,3	- 1,9	- 9,0	5,5	5,8	- 3,3	- 5,6	- 1,7	- 0,4
El Salvador	- 3,3	- 3,2	- 2,0	- 1,2	- 0,2	- 2,8	- 1,6	- 0,9	- 0,8	- 1,9	- 3,3	- 1,1	- 2,8	- 5,1	- 3,9
Granada	- 20,9	- 19,9	- 12,9	- 17,5	- 10,3	- 14,7	- 18,6	- 21,1	- 23,1	- 14,0	- 20,6	- 21,5	- 30,2	- 32,0	n.d.
Guatemala	- 2,8	- 2,0	- 6,8	- 6,2	- 4,8	- 3,9	- 2,9	- 3,6	- 5,4	- 5,6	- 5,4	- 6,0	- 5,3	- 4,2	- 4,4
Guyana	0,0	0,0	- 31,5	- 26,0	- 21,0	- 20,1	- 9,2	- 13,7	- 12,7	- 10,6	- 14,0	- 16,1	- 13,5	- 11,0	n.d.
Haití	- 0,7	- 3,1	0,3	- 0,7	- 1,1	- 3,2	- 4,6	- 1,5	- 1,0	- 1,4	- 3,0	- 3,8	- 2,8	- 1,6	- 0,9
Honduras	- 1,7	- 5,6	- 7,5	- 8,8	- 10,0	- 5,1	- 8,2	- 5,8	- 2,8	- 4,4	- 4,6	- 4,7	- 3,7	- 4,2	- 5,2
Jamaica	- 6,8	- 5,8	0,8	- 3,8	1,7	- 1,7	- 2,2	- 4,5	- 4,3	- 2,8	- 4,6	- 9,4	- 12,8	- 9,4	n.d.
México	- 2,8	- 4,7	- 6,7	- 5,8	- 7,0	- 0,6	- 0,8	- 1,9	- 3,8	- 2,9	- 3,1	- 2,8	- 2,1	- 1,3	- 1,1
Montserrat	n.d.	n.d.	n.d.	n.d.	n.d.	n.d.	n.d.	n.d.	n.d.	n.d.	n.d.	n.d.	n.d.	n.d.	n.d.
Nicaragua	- 3,6	- 31,6	- 46,5	- 33,7	- 30,6	- 22,7	- 24,8	- 24,8	- 19,2	- 24,8	- 20,0	- 19,7	- 19,1	- 18,1	- 17,5
Panamá	3,4	- 3,6	- 3,5	- 1,2	0,2	- 5,2	- 2,2	- 5,0	- 9,3	- 10,1	- 5,9	- 1,5	- 0,8	- 3,4	- 8,4
Paraguay	7,9	1,5	- 0,9	0,9	- 3,9	- 1,1	- 4,0	- 7,3	- 2,0	- 2,3	- 2,3	- 4,1	1,8	2,2	0,4
Perú	- 4,8	- 4,4	- 5,2	- 7,1	- 6,0	- 8,6	- 6,5	- 5,7	- 5,9	- 2,8	- 2,9	- 2,1	- 1,9	- 1,5	0,0
República Dominicana	- 4,0	- 2,1	- 8,0	- 5,5	- 2,7	- 1,5	- 1,6	- 1,1	- 2,1	- 2,5	- 5,2	- 3,4	- 3,7	6,3	7,6
Saint Kitts y Nevis	- 29,5	- 22,5	- 8,6	- 15,4	- 11,0	- 19,8	- 26,6	- 22,4	- 16,1	- 27,1	- 20,1	- 31,0	- 35,4	- 31,7	n.d.
San Vicente y las Granadinas	- 5,7	- 10,2	- 4,9	- 8,8	- 11,1	- 7,4	- 6,3	- 14,6	- 14,5	- 10,8	- 4,3	- 6,2	- 6,2	- 10,5	- 13,1
Santa Lucía	- 28,8	- 33,8	- 24,0	- 21,0	- 20,1	- 12,5	- 20,7	- 26,7	- 19,0	- 29,3	- 23,5	- 21,7	- 28,8	- 38,6	n.d.
Suriname	3,8	- 6,4	0,9	0,7	12,2	14,1	- 8,4	- 8,0	- 15,3	- 4,2	4,5	- 13,6	- 19,6	- 20,7	n.d.
Trinidad y Tabago	9,1	- 0,1	2,6	2,5	4,4	5,5	1,8	- 10,7	- 10,6	0,4	6,7	4,7	0,8	12,6	n.d.
Uruguay	2,0	0,4	- 0,1	- 1,6	- 2,5	- 1,1	- 1,1	- 1,3	- 2,1	- 2,4	- 2,8	- 2,7	3,1	- 0,5	- 0,8
Venezuela, República Bolivariana	17,6	3,4	- 6,4	- 3,4	4,5	2,7	13,1	4,3	- 4,9	2,2	10,1	1,6	8,2	13,7	12,6

Fuente: CEPAL en base a cifras proporcionadas por fuentes nacionales y FMI

**AMÉRICA LATINA Y EL CARIBE: SALDO DE LA BALANZA DE BIENES FOB**  
Millones de dólares

	1990	1991	1992	1993	1994	1995	1996	1997	1998	1999	2000	2001	2002	2003	2004
Anguillas	- 28,3	- 27,7	- 33,0	- 33,2	- 37,4	- 45,8	- 51,1	- 52,7	- 59,5	- 78,0	- 78,9	- 64,9	- 57,3	- 63,3	- 84,4
Antigua and Barbuda	- 202,0	- 203,6	- 186,7	- 208,3	- 242,3	- 237,9	- 271,1	- 275,1	- 283,5	- 315,3	- 292,7	- 282,5	- 297,4	- 308,5	- 331,2
Argentina	8 628,0	4 419,0	- 1 395,9	- 2 363,6	- 4 138,9	2 357,4	1 759,5	- 2 122,7	- 3 097,2	- 794,6	2 451,9	7 384,9	17 177,5	16 448,1	13 267,2
Bahamas	- 796,5	- 816,9	- 767,7	- 738,0	- 815,3	- 931,3	- 1 014,1	- 1 115,7	- 1 374,2	- 1 428,2	- 1 371,1	- 1 387,3	- 1 326,5	- 1 330,7	- 1 338,6
Barbados	- 408,6	- 416,3	- 277,8	- 326,6	- 354,7	- 445,8	- 456,3	- 598,7	- 650,6	- 714,1	- 743,9	- 681,1	- 714,0	- 815,8	- 979,7
Belice	- 59,2	- 97,5	- 103,9	- 118,5	- 75,4	- 66,1	- 58,2	- 89,5	- 104,7	- 124,3	- 191,4	- 213,7	- 189,9	- 209,3	- 181,8
Bolivia	55,2	- 43,9	- 432,4	- 396,2	- 30,2	- 182,3	- 236,0	- 477,0	- 655,5	- 487,8	- 364,1	- 422,9	- 476,2	- 36,1	265,6
Brasil	10 747,0	10 578,0	15 239,0	14 329,0	10 861,0	- 3 157,0	- 5 453,0	- 6 652,0	- 6 603,0	- 1 261,0	- 697,7	2 650,5	13 121,3	24 793,9	33 693,4
Chile	1 283,5	1 485,1	722,0	- 989,8	732,0	1 381,0	- 1 072,0	- 1 427,6	- 2 040,3	2 427,2	2 118,8	1 843,6	2 385,6	3 521,9	9 019,2
Colombia	1 971,0	2 959,0	1 234,1	- 1 657,2	- 2 228,7	- 2 545,5	- 2 091,6	- 2 637,8	- 2 449,9	1 775,2	2 632,6	579,1	238,5	524,4	1 133,5
Costa Rica	- 442,5	- 199,5	- 471,8	- 760,8	- 605,8	- 322,6	- 249,2	- 497,6	- 399,0	580,3	- 210,5	- 820,1	- 1 267,2	- 1 131,4	- 1 521,5
Cuba	- 2 002,0	- 1 253,0	- 536,0	- 847,0	- 972,0	- 1 484,3	- 1 790,3	- 2 264,5	- 2 688,8	- 2 909,3	- 3 120,4	- 3 171,3	- 2 707,5	- 2 947,0	- 3 063,0
Dominica	- 47,9	- 40,0	- 37,5	- 42,7	- 47,4	- 52,9	- 64,3	- 64,9	- 53,2	- 65,6	- 75,6	- 70,9	- 58,7	- 63,8	- 76,4
Ecuador	1 009,0	643,0	1 018,0	213,6	148,9	- 66,3	921,3	491,4	- 1 131,8	1 587,6	1 394,6	- 397,2	- 997,7	- 71,3	261,9
El Salvador	- 665,6	- 704,6	- 962,3	- 962,3	- 1 170,0	- 1 462,3	- 1 242,3	- 1 143,2	- 1 305,7	- 1 356,1	- 1 739,6	- 1 932,5	- 1 864,9	- 2 275,6	- 2 619,2
Granada	- 77,0	- 87,9	- 79,6	- 95,4	- 94,2	- 105,2	- 122,5	- 122,1	- 137,1	- 110,3	- 138,0	- 133,2	- 139,4	- 180,9	- 210,6
Guatemala	- 216,6	- 443,0	- 1 044,1	- 1 020,8	- 996,5	- 875,1	- 643,4	- 939,8	- 1 408,8	- 1 445,1	- 1 660,1	- 2 282,2	- 2 972,0	- 3 115,8	- 3 759,6
Guyana	0,0	0,0	- 61,0	- 68,3	- 40,6	- 40,8	- 20,2	- 48,2	- 54,2	- 25,2	- 80,2	- 93,8	- 68,2	- 58,9	- 84,0
Haití	- 176,8	- 282,0	- 139,1	- 180,2	- 111,2	- 428,9	- 416,1	- 354,2	- 341,4	- 676,5	- 755,0	- 750,2	- 706,0	- 782,9	- 808,1
Honduras	- 11,8	- 71,9	- 150,9	- 203,5	- 249,6	- 141,4	- 287,4	- 293,9	- 322,6	- 753,3	- 658,0	- 834,0	- 829,0	- 964,6	- 1 267,3
Jamaica	- 502,1	- 391,6	- 424,6	- 815,1	- 551,2	- 829,3	- 994,2	- 1 132,3	- 1 130,5	- 1 186,5	- 1 441,5	- 1 618,2	- 1 870,5	- 1 943,8	- 1 939,8
México	- 881,0	- 7 279,0	- 15 934,0	- 13 481,0	- 18 463,8	7 088,6	6 533,0	623,0	- 7 915,0	- 5 584,0	- 8 003,0	- 9 616,7	- 7 632,9	- 5 779,4	- 8 811,1
Montserrat	- 40,9	- 33,1	- 28,3	- 22,0	- 27,1	- 21,8	5,4	- 19,9	- 18,1	- 18,0	- 17,9	- 16,3	- 20,4	- 22,2	- 20,6
Nicaragua	- 237,3	- 419,9	- 547,7	- 392,4	- 428,5	- 384,5	- 526,5	- 728,3	- 748,6	- 1 071,2	- 920,9	- 909,8	- 917,6	- 971,5	- 1 111,9
Panamá	- 157,7	- 399,6	- 375,5	- 334,2	- 250,1	- 588,9	- 644,1	- 685,2	- 1 295,5	- 1 340,0	- 1 142,9	- 696,2	- 1 035,1	- 1 112,7	- 1 585,3
Paraguay	361,4	76,6	9,1	79,4	- 243,4	- 270,4	- 586,5	- 864,9	- 392,9	- 440,5	- 537,2	- 613,9	- 279,9	- 275,2	- 409,8
Perú	399,0	- 189,0	- 340,0	- 775,8	- 1 075,1	- 2 241,5	- 1 990,9	- 1 678,4	- 2 437,3	- 654,8	- 411,0	- 194,9	292,1	835,8	2 792,8
República Dominicana	- 1 058,3	- 1 070,5	- 1 611,8	- 1 443,2	- 1 450,7	- 1 390,9	- 1 674,2	- 1 995,0	- 2 616,8	- 2 904,4	- 3 741,8	- 3 503,0	- 3 672,7	- 2 156,0	- 2 094,7
Saint Kitts y Nevis	- 69,1	- 68,5	- 51,1	- 62,6	- 69,7	- 80,6	- 92,8	- 85,5	- 86,6	- 90,2	- 121,2	- 111,6	- 113,2	- 117,9	- 109,1
San Vicente y las Granadinas	- 35,0	- 52,9	- 37,8	- 61,0	- 66,6	- 57,4	- 75,5	- 105,3	- 119,9	- 127,4	- 92,6	- 109,2	- 116,8	- 136,7	- 164,6
Santa Lucía	- 107,8	- 147,5	- 142,3	- 139,0	- 165,7	- 154,7	- 181,1	- 222,1	- 224,7	- 251,1	- 249,4	- 217,7	- 207,0	- 282,7	- 289,5
Suriname	163,3	- 2,0	122,1	84,4	99,3	123,0	- 1,6	36,1	- 27,2	44,1	153,0	139,8	47,4	29,8	51,2
Trinidad y Tabago	1 012,5	564,2	695,7	547,2	741,1	587,7	382,4	- 528,6	- 740,9	63,6	968,8	718,1	237,7	1 334,0	1 271,0
Uruguay	426,0	61,0	- 121,8	- 386,7	- 706,0	- 563,0	- 686,9	- 704,4	- 772,1	- 895,5	- 927,3	- 775,3	48,3	183,4	34,8
Venezuela, República Bolivariana	10 706,0	4 900,0	1 322,0	3 275,0	7 625,0	7 013,0	13 770,0	8 954,0	952,0	6 471,0	16 664,0	7 460,0	13 421,0	16 483,0	21 430,0

Fuente: CEPAL en base a cifras proporcionadas por fuentes nacionales y FMI



**AMÉRICA LATINA Y EL CARIBE: SALDO DE LA BALANZA DE SERVICIOS**  
Millones de dólares

	1990	1991	1992	1993	1994	1995	1996	1997	1998	1999	2000	2001	2002	2003	2004
Anguillas	26,1	26,7	23,3	27,9	36,7	27,7	29,6	37,1	41,3	30,5	24,1	32,6	26,9	26,7	30,0
Antigua and Barbuda	206,8	203,6	207,7	249,0	256,8	200,6	206,2	240,1	259,4	261,9	262,1	230,8	221,7	238,9	268,8
Argentina	- 674,0	- 1 599,0	- 2 556,5	- 3 323,9	- 3 776,0	- 3 416,9	- 3 526,6	- 4 408,0	- 4 490,2	- 4 151,1	- 4 322,5	- 3 910,6	- 1 560,7	- 1 448,2	- 1 733,3
Bahamas	927,1	804,9	874,1	891,3	883,4	903,2	862,4	756,9	542,1	857,4	1 029,4	818,9	965,1	888,0	867,6
Barbados	403,7	399,0	409,7	416,9	494,7	503,5	539,8	549,8	591,4	571,1	602,9	570,0	537,6	631,7	671,9
Belice	55,4	54,5	61,0	58,0	33,2	37,9	46,5	46,2	41,5	53,5	52,6	52,7	53,4	73,6	53,2
Bolivia	- 164,7	- 154,2	- 146,4	- 140,3	- 141,5	- 157,8	- 182,5	- 171,5	- 189,3	- 190,3	- 243,7	- 36,0	- 40,5	- 78,2	- 68,7
Brasil	- 3 761,0	- 3 891,0	- 3 342,0	- 5 590,0	- 5 346,0	- 7 495,0	- 8 059,0	- 9 309,0	- 9 045,0	- 6 983,0	- 7 162,1	- 7 759,3	- 4 957,2	- 4 931,1	- 4 772,6
Chile	- 228,2	33,6	- 176,0	- 228,9	- 150,0	- 324,1	- 0,6	- 135,8	- 451,8	- 737,2	- 718,8	- 844,3	- 701,5	- 617,1	- 580,3
Colombia	- 150,0	- 219,0	- 45,4	199,2	- 1 054,9	- 1 184,2	- 1 192,8	- 1 500,3	- 1 461,3	- 1 279,1	- 1 412,0	- 1 434,9	- 1 432,7	- 1 725,3	
Costa Rica	59,3	156,6	130,7	222,9	334,9	56,1	20,3	140,2	233,6	470,9	662,8	757,1	687,8	838,7	907,3
Cuba	- 74,3	114,8	320,6	477,0	663,0	845,4	1 372,4	1 519,0	1 932,1	2 162,7	2 306,0	2 313,4	2 211,0	2 550,0	2 940,0
Dominica	3,4	6,1	10,1	12,9	13,8	17,6	21,8	29,2	32,6	41,8	37,1	24,1	26,0	33,7	40,5
Ecuador	- 266,0	- 344,0	- 316,0	- 453,8	- 431,6	- 445,5	- 427,4	- 543,5	- 563,1	- 451,2	- 420,0	- 571,9	- 709,1	- 691,3	- 764,6
El Salvador	14,6	- 12,0	12,4	- 51,1	- 41,7	- 121,2	- 90,2	- 152,2	- 148,8	- 182,5	- 234,9	- 250,4	- 239,7	- 179,9	- 108,8
Granada	31,3	35,4	40,6	46,5	60,3	60,7	60,9	49,7	49,6	63,9	65,4	62,2	41,2	47,9	65,2
Guatemala	- 27,6	102,4	88,7	74,3	52,6	- 29,0	- 100,7	- 61,7	- 151,9	- 91,2	- 47,8	116,9	79,3	- 67,5	- 115,4
Guyana	0,0	0,0	- 34,0	- 32,8	- 40,2	- 38,4	- 22,5	- 23,2	- 32,1	- 31,1	- 24,0	- 20,4	- 23,5	- 19,9	- 20,0
Haití	- 19,8	- 25,7	3,3	5,6	- 57,2	- 180,5	- 174,2	- 157,8	- 200,6	- 43,3	- 107,6	- 123,8	- 122,9	- 165,8	- 203,5
Honduras	- 82,5	- 51,7	- 41,2	- 70,8	- 68,6	- 76,1	- 44,5	- 26,0	- 69,7	- 28,3	- 118,6	- 227,9	- 187,2	- 181,2	- 224,0
Jamaica	329,1	321,8	389,6	437,2	524,9	494,1	452,7	467,2	476,8	655,4	603,2	383,1	314,7	564,7	0,0
México	- 2 229,0	- 2 090,0	- 2 684,0	- 2 529,0	- 2 721,4	64,1	- 94,0	- 1 433,0	- 1 350,0	- 2 737,3	- 2 323,4	- 3 557,6	- 4 048,2	- 4 600,7	- 4 649,2
Montserrat	5,4	7,0	7,5	12,0	12,8	9,8	- 1,8	1,0	- 7,7	- 1,3	- 2,9	- 9,9	- 2,4	- 6,4	- 7,6
Nicaragua	- 52,5	- 66,0	- 62,1	- 56,4	- 60,2	- 103,9	- 124,0	- 82,6	- 84,1	- 120,5	- 122,1	- 129,0	- 111,6	- 105,8	- 109,6
Panamá	402,9	368,5	308,3	321,0	339,4	431,6	558,0	427,5	638,2	701,2	853,6	899,0	968,1	1 254,1	1 295,4
Paraguay	- 16,0	- 27,0	- 99,9	- 154,2	- 167,2	- 126,9	- 58,3	0,4	49,6	82,4	175,2	165,2	213,8	236,7	235,5
Perú	- 366,0	- 412,0	- 574,0	- 549,9	- 470,3	- 733,3	- 670,9	- 786,4	- 657,1	- 662,8	- 704,7	- 890,1	- 941,2	- 854,1	- 842,5
República Dominicana	656,8	719,4	793,5	713,3	866,8	984,9	1 018,6	1 275,3	1 182,0	1 602,3	1 854,3	1 826,4	1 757,3	2 249,4	2 327,8
Saint Kitts y Nevis	19,1	33,5	38,8	37,2	47,5	26,9	27,2	29,5	38,6	15,7	22,5	24,1	10,9	27,9	59,0
San Vicente y las Granadinas	12,9	11,4	14,1	17,5	8,8	19,2	38,5	23,1	28,3	60,0	66,2	71,8	76,4	72,0	72,3
Santa Lucía	69,4	91,6	106,0	113,1	133,5	141,5	144,4	166,5	187,3	169,9	196,9	170,0	133,6	173,8	210,4
Suriname	- 134,3	- 134,6	- 135,7	- 55,1	- 40,9	- 57,3	- 65,7	- 102,2	- 124,9	- 72,0	- 124,6	- 114,9	- 127,6	- 135,6	- 146,6
Trinidad y Tabago	- 150,6	- 129,1	- 109,1	- 112,9	- 111,5	100,7	243,8	292,4	416,4	329,2	166,1	203,8	264,0	313,0	353,0
Uruguay	73,1	173,7	271,5	281,9	469,1	501,5	559,7	535,5	435,5	377,0	394,2	315,8	153,3	166,7	302,4
Venezuela, República Bolivariana de	- 1 351,0	- 2 202,0	- 2 951,0	- 3 185,0	- 3 096,0	- 3 165,0	- 3 269,0	- 2 608,0	- 2 649,0	- 2 839,0	- 3 253,0	- 3 305,0	- 2 909,0	- 2 644,0	- 3 626,0

Fuente: CEPAL en base a cifras proporcionadas por fuentes nacionales y FMI

**AMÉRICA LATINA Y EL CARIBE: SALDO DE LA RENTA**  
Millones de dólares

	1990	1991	1992	1993	1994	1995	1996	1997	1998	1999	2000	2001	2002	2003	2004
Anguillas	- 5,8	- 5,5	- 7,1	- 8,1	- 9,3	- 7,5	- 6,2	- 3,8	- 3,9	- 3,2	- 2,7	- 3,5	- 6,4	- 5,9	- 6,5
Antigua and Barbuda	- 45,3	- 32,2	- 29,7	- 22,9	- 26,6	- 26,9	- 26,2	- 22,2	- 21,0	- 23,4	- 44,5	- 21,8	- 41,5	- 41,9	- 50,5
Argentina	- 4 400,0	- 4 260,0	- 2 472,7	- 2 997,0	- 3 696,7	- 4 669,0	- 5 502,7	- 6 202,9	- 7 387,1	- 7 456,3	- 7 547,8	- 7 237,2	- 7 486,8	- 8 207,9	- 9 209,5
Bahamas	- 172,8	- 179,0	- 82,6	- 128,4	- 137,6	- 135,7	- 148,8	- 152,6	- 197,5	- 137,6	- 173,0	- 186,2	- 101,8	- 53,6	- 8,8
Barbados	- 45,7	- 39,5	- 28,9	- 41,0	- 40,7	- 47,7	- 52,2	- 47,7	- 55,6	- 71,1	- 81,9	- 93,2	- 101,8	- 107,0	- 106,9
Belice	- 10,2	- 10,8	- 16,1	- 17,5	- 25,3	- 22,3	- 26,1	- 23,4	- 32,1	- 43,9	- 54,1	- 72,1	- 72,1	- 89,8	0,0
Bolivia	- 248,6	- 247,0	- 197,7	- 205,9	- 182,5	- 206,6	- 208,2	- 196,5	- 161,9	- 196,0	- 225,3	- 211,2	- 204,7	- 301,8	- 369,1
Brasil	- 11 608,0	- 9 651,0	- 7 997,0	- 10 322,0	- 9 091,0	- 11 105,0	- 12 177,0	- 16 344,0	- 19 617,0	- 18 844,0	- 17 885,9	- 19 743,2	- 18 190,6	- 18 552,1	- 20 520,1
Chile	- 1 737,4	- 1 927,9	- 1 880,7	- 1 656,4	- 2 499,3	- 2 713,5	- 2 517,6	- 2 617,1	- 1 888,8	- 2 233,1	- 2 855,6	- 2 526,2	- 2 846,7	- 4 606,3	- 8 100,6
Colombia	- 2 305,0	- 2 089,2	- 2 021,8	- 1 782,4	- 1 458,2	- 1 596,2	- 2 062,4	- 2 325,8	- 1 696,7	- 1 355,2	- 2 286,3	- 2 614,6	- 2 848,2	- 3 446,4	- 4 184,7
Costa Rica	- 232,7	- 173,9	- 202,6	- 225,4	- 128,4	- 225,5	- 184,2	- 249,0	- 468,5	- 1 821,6	- 1 252,4	- 747,7	- 517,3	- 848,6	- 516,7
Cuba	0,0	0,0	0,0	0,0	0,0	0,0	0,0	0,0	0,0	0,0	0,0	0,0	0,0	0,0	0,0
Dominica	- 4,9	- 7,7	- 7,3	- 6,4	- 11,0	- 13,3	- 18,8	- 16,9	- 15,2	- 25,5	- 32,4	- 19,5	- 18,4	- 12,1	- 21,8
Ecuador	- 1 210,0	- 1 117,0	- 944,0	- 864,2	- 938,0	- 930,2	- 1 040,5	- 1 025,6	- 1 170,6	- 1 307,8	- 1 405,5	1 459,5	1 365,4	1 518,7	1 564,9
El Salvador	- 131,7	- 120,8	- 97,2	- 111,6	- 94,6	- 66,7	- 90,3	- 163,2	- 163,0	- 282,2	- 253,1	- 265,7	- 323,4	- 422,4	- 459,5
Granada	- 11,9	- 6,9	- 5,3	- 8,5	- 8,8	- 13,4	- 15,4	- 16,9	- 23,2	- 25,8	- 31,8	- 35,7	- 47,5	- 43,2	- 47,2
Guatemala	- 195,7	- 102,8	- 141,0	- 118,4	- 130,0	- 159,1	- 229,9	- 238,7	- 183,7	- 204,5	- 209,3	- 84,4	- 318,4	- 317,7	- 319,0
Guyana	0,0	0,0	- 96,6	- 101,8	- 106,1	- 117,7	- 67,4	- 80,0	- 59,7	- 60,9	- 58,1	- 63,6	- 58,9	- 52,1	0,0
Haití	- 18,2	- 18,0	- 11,9	- 10,6	- 11,2	- 30,6	- 9,9	- 13,6	- 11,7	- 12,6	- 9,2	- 9,5	- 13,7	- 14,3	- 11,9
Honduras	- 236,8	- 246,1	- 282,0	- 198,7	- 214,1	- 225,9	- 230,8	- 211,8	- 204,1	- 155,2	- 146,7	- 169,9	- 193,1	- 252,0	- 278,9
Jamaica	- 430,0	- 438,8	- 293,9	- 195,9	- 352,0	- 370,7	- 224,7	- 291,9	- 308,1	- 332,5	- 349,9	- 437,8	- 605,3	- 571,4	0,0
México	- 8 316,0	- 8 265,0	- 9 209,0	- 11 030,0	- 12 258,8	- 12 689,1	- 13 473,0	- 12 106,0	- 12 820,0	- 11 991,7	- 14 855,5	- 13 742,6	- 11 933,9	- 11 931,1	- 10 977,4
Montserrat	- 1,2	- 1,6	- 1,1	- 3,5	- 4,5	- 2,3	- 1,5	- 2,3	- 1,8	- 5,9	- 2,7	- 0,6	- 3,1	- 1,0	- 1,8
Nicaragua	- 217,0	- 363,3	- 494,8	- 429,1	- 472,2	- 372,1	- 324,3	- 264,7	- 185,2	- 196,8	- 201,8	- 240,3	- 200,4	- 190,7	- 192,3
Panamá	- 255,4	- 432,4	- 401,0	- 285,6	- 222,3	- 465,9	- 249,2	- 399,6	- 517,3	- 691,1	- 577,1	- 602,4	- 272,3	- 819,9	- 1 042,4
Paraguay	1,7	- 9,7	- 28,3	55,7	113,8	109,7	109,7	33,2	6,0	17,5	22,4	15,8	42,8	- 4,1	10,4
Perú	- 1 733,0	- 1 369,0	- 1 414,0	- 1 670,3	- 1 943,9	- 2 481,8	- 1 898,5	- 1 822,2	- 1 203,9	- 1 112,0	- 1 409,6	- 1 101,0	- 1 457,0	- 2 143,8	- 3 421,1
República Dominicana	- 248,7	- 192,7	- 321,4	- 697,0	- 681,9	- 769,0	- 724,8	- 795,4	- 890,1	- 974,9	- 1 041,3	- 1 091,7	- 1 151,8	- 1 393,1	- 1 331,9
Saint Kitts y Nevis	- 4,5	- 7,0	- 10,7	- 11,9	- 13,0	- 11,0	- 15,6	- 20,8	- 25,4	- 28,5	- 30,1	- 34,5	- 38,2	- 43,8	- 46,5
San Vicente y las Granadinas	- 11,0	- 11,4	- 8,3	- 8,2	- 11,8	- 11,7	- 9,0	- 12,7	- 13,7	- 19,5	- 19,3	- 16,5	- 14,0	- 23,6	- 20,7
Santa Lucía	5,9	4,6	5,5	4,3	5,0	5,8	3,4	3,3	3,4	2,4	2,8	0,1	- 0,6	- 2,8	- 4,4
Suriname	- 15,2	- 20,0	- 13,3	- 6,2	- 3,8	- 2,6	2,7	- 2,6	- 0,5	0,3	6,0	- 107,6	- 42,3	- 48,5	- 41,0
Trinidad y Tabago	- 396,8	- 442,1	- 448,1	- 325,8	- 412,1	- 390,1	- 514,0	- 381,2	- 341,3	- 399,9	- 628,5	- 539,3	- 479,8	0,0	0,0
Uruguay	- 321,3	- 232,4	- 187,1	- 192,4	- 242,6	- 227,0	- 188,7	- 192,7	- 197,9	- 33,7	- 60,7	- 67,8	108,6	- 490,9	- 530,5
Venezuela, República Bolivariana de	- 774,0	- 598,0	- 1 746,0	- 1 715,0	- 1 904,0	- 1 943,0	- 1 725,0	- 2 517,0	- 2 534,0	- 1 453,0	- 1 388,0	- 2 020,0	- 2 756,0	- 2 411,0	- 3 885,0

Fuente: CEPAL en base a cifras proporcionadas por fuentes nacionales y FMI

**AMÉRICA LATINA Y EL CARIBE: SALDO DE TRANSFERENCIAS**  
Millones de dólares

	1990	1991	1992	1993	1994	1995	1996	1997	1998	1999	2000	2001	2002	2003	2004
Anguillas	- 0,5	- 0,9	0,5	0,8	- 1,4	16,1	7,4	0,7	3,1	- 0,4	3,0	0,1	0,9	- 0,6	0,2
Antigua and Barbuda	9,6	1,3	- 1,1	- 2,7	5,7	63,7	31,6	9,8	- 1,7	19,5	9,3	9,1	5,6	12,5	12,3
Argentina	998,0	793,0	769,9	521,6	463,2	553,8	447,5	514,9	464,8	454,2	0,0	0,0	0,0	0,0	0,0
Bahamas	5,6	11,2	12,0	23,8	27,3	17,9	37,2	39,3	34,2	36,5	43,4	110,0	42,4	48,7	250,8
Barbados	40,0	29,7	37,0	19,4	34,4	32,6	38,3	46,6	52,2	66,3	77,9	93,4	86,2	92,8	96,1
Belice	29,4	28,0	30,4	29,5	27,5	33,1	31,1	34,7	35,6	37,2	53,4	48,2	45,9	44,5	0,0
Bolivia	159,2	182,5	242,6	236,9	264,0	244,2	247,0	291,5	340,6	386,1	386,8	396,1	371,4	452,2	429,3
Brasil	799,0	1 514,0	2 189,0	1 603,0	2 423,0	3 621,0	2 441,0	1 814,0	1 436,0	1 688,0	1 521,1	1 637,5	2 389,8	2 866,6	3 268,2
Chile	197,5	311,5	377,8	319,9	331,3	307,0	507,6	520,3	462,4	642,5	558,0	426,8	582,5	599,4	1 051,4
Colombia	1 026,0	1 698,0	1 733,8	1 138,0	1 068,7	798,8	705,9	713,3	750,4	1 454,6	1 673,2	2 354,0	2 704,1	3 333,6	3 666,5
Costa Rica	191,9	141,6	173,3	143,1	165,7	133,9	149,5	125,5	113,2	104,0	93,4	155,3	180,7	212,6	239,2
Cuba	0,0	0,0	0,0	0,0	0,0	0,0	0,0	0,0	0,0	0,0	0,0	0,0	0,0	0,0	0,0
Dominica	5,9	7,3	7,5	8,7	7,1	7,9	10,2	10,4	12,7	13,6	18,1	17,5	13,8	12,8	15,9
Ecuador	107,0	110,0	120,0	255,5	322,3	441,9	491,7	620,9	767,0	1 089,5	1 351,8	1 638,8	1 651,7	1 771,7	1 893,6
El Salvador	631,0	669,9	938,2	1 043,2	1 288,4	1 388,6	1 253,8	1 360,9	1 526,8	1 581,5	1 797,1	2 298,3	2 022,9	2 114,3	2 575,8
Granada	11,3	11,3	12,0	13,7	15,8	17,1	21,4	21,5	29,2	19,2	20,1	21,7	23,3	36,5	137,3
Guatemala	227,0	259,7	390,5	363,2	448,6	491,2	522,5	606,7	705,3	714,9	868,2	996,8	1 976,2	2 461,9	3 005,7
Guyana	0,0	0,0	53,0	62,6	61,9	62,1	41,0	40,0	44,0	39,0	47,0	44,0	40,0	40,3	0,0
Haití	192,9	234,2	155,0	173,4	156,2	552,9	462,5	477,9	515,6	673,6	760,7	749,6	753,7	918,0	993,2
Honduras	279,7	197,3	216,1	164,3	189,0	242,5	227,3	259,5	448,7	695,9	647,6	929,2	968,7	1 105,9	1 379,1
Jamaica	290,9	268,5	357,4	389,8	459,9	607,0	623,6	624,8	628,0	647,3	820,8	914,1	1 086,9	1 189,1	0,0
México	3 975,0	2 746,0	3 385,0	3 640,0	3 781,8	3 959,9	4 534,0	5 250,0	6 012,0	6 313,4	6 993,7	9 338,0	10 268,5	13 858,1	17 043,6
Montserrat	13,8	7,8	8,8	5,6	6,5	12,2	13,6	19,3	31,1	23,8	17,0	21,2	17,2	23,3	23,2
Nicaragua	121,6	315,0	270,6	233,6	50,0	138,0	150,0	234,8	331,3	460,1	452,9	482,5	462,4	518,9	618,8
Panamá	219,3	222,4	204,0	203,1	148,9	152,6	134,7	150,6	158,6	171,1	177,0	226,1	243,8	241,3	228,0
Paraguay	43,0	45,2	61,8	78,2	22,7	195,3	182,2	180,9	177,3	175,2	176,8	166,5	115,9	164,5	194,2
Perú	281,0	466,0	442,0	531,7	788,0	832,0	913,8	920,3	977,2	965,5	999,3	1 041,6	1 043,4	1 227,5	1 460,8
República Dominicana	370,6	386,5	431,8	894,0	982,8	992,2	1 167,7	1 352,1	1 986,5	1 847,8	1 902,3	2 027,5	2 269,3	2 335,9	2 497,6
Saint Kitts y Nevis	7,5	6,4	8,0	8,0	10,9	19,2	16,2	15,1	27,1	20,5	62,6	16,1	16,4	18,1	18,4
San Vicente y las Granadinas	9,6	7,2	7,8	7,8	12,2	9,2	10,5	10,7	13,0	14,4	16,3	12,6	12,1	12,9	12,6
Santa Lucía	7,6	13,7	9,0	9,6	17,2	18,9	13,2	13,0	19,5	22,4	17,6	14,1	13,0	12,0	12,3
Suriname	53,0	23,2	52,3	20,9	4,0	10,3	1,1	1,0	- 2,3	- 1,5	- 2,1	- 0,9	- 8,5	- 4,7	0,0
Trinidad y Tabago	- 6,2	2,4	0,4	4,7	0,3	- 4,5	- 7,1	3,8	22,2	37,7	37,9	33,4	54,5	0,0	0,0
Uruguay	8,1	40,1	28,6	53,4	41,2	76,0	82,5	74,2	59,0	50,0	27,5	29,7	71,8	82,5	88,7
Venezuela, República Bolivariana de	- 302,0	- 364,0	- 374,0	- 368,0	- 84,0	109,0	138,0	- 97,0	- 201,0	- 67,0	- 170,0	- 148,0	- 157,0	20,0	- 89,0

Fuente: CEPAL en base a cifras proporcionadas por fuentes nacionales y FMI

**AMÉRICA LATINA Y EL CARIBE: CRÉDITOS DE LA CUENTA CORRIENTE**  
Millones de dólares

	1990	1991	1992	1993	1994	1995	1996	1997	1998	1999	2000	2001	2002	2003	2004
Anguillas	46,2	48,6	53,1	63,2	69,9	80,4	73,9	78,1	93,8	83,6	84,5	83,8	80,7	83,9	97,2
Antigua and Barbuda	362,7	381,7	419,6	451,4	455,9	484,9	443,5	466,9	491,2	512,0	500,1	482,5	461,6	500,4	544,2
Argentina	17 669,0	16 953,0	18 767,8	19 771,2	23 645,3	30 186,8	33 525,8	37 295,4	38 130,9	34 811,1	38 540,9	36 882,0	31 811,5	36 656,5	42 874,2
Bahamas	2 027,8	1 797,3	1 729,4	1 796,5	1 803,4	1 867,9	1 982,0	2 043,6	2 088,8	2 469,7	3 107,8	2 526,9	2 649,2	2 644,7	3 030,9
Barbados	954,9	907,7	898,2	959,1	1 104,1	1 216,5	1 332,5	1 380,4	1 435,5	1 465,3	1 555,6	1 538,3	1 437,1	1 575,6	1 685,5
Belice	288,8	289,4	325,3	322,2	314,9	338,5	349,7	376,8	372,2	418,1	446,0	510,7	549,5	580,4	525,6
Bolivia	1 156,7	1 127,7	1 037,0	1 147,1	1 469,0	1 510,1	1 592,3	1 812,3	1 834,9	1 882,6	2 029,7	2 028,8	2 020,5	2 385,6	2 965,6
Brasil	37 167,0	37 398,0	43 259,0	46 607,0	53 789,0	59 959,0	60 555,0	66 652,0	65 476,0	61 105,0	70 032,4	72 757,9	75 835,2	90 001,8	115 698,8
Chile	11 059,2	12 145,1	13 461,1	12 749,0	15 449,6	20 708,4	21 721,7	23 766,9	22 280,8	22 784,5	25 656,1	24 581,5	24 633,3	28 837,1	40 886,2
Colombia	10 069,0	11 233,4	11 565,8	11 859,6	12 594,5	14 004,5	14 798,2	16 071,1	15 296,9	16 604,3	18 733,1	18 607,5	17 902,5	19 797,3	23 744,8
Costa Rica	2 289,5	2 446,0	2 872,1	3 166,6	3 646,5	4 762,5	5 162,8	5 725,8	7 255,0	8 642,1	8 196,2	7 311,6	7 595,7	8 704,5	9 083,9
Cuba	5 940,4	3 563,4	2 521,6	1 969,0	2 541,0	3 035,5	3 795,0	3 974,1	4 132,3	4 310,8	4 789,4	4 575,7	4 258,0	4 878,0	5 903,0
Dominica	103,9	106,9	111,0	113,2	117,9	131,2	142,5	158,2	176,2	181,9	174,3	148,6	146,6	141,2	154,8
Ecuador	3 406,0	3 561,0	3 887,0	4 121,1	5 064,1	5 800,7	6 308,7	6 913,1	6 056,9	6 608,4	7 493,8	7 377,1	7 860,2	8 916,2	10 648,1
El Salvador	1 636,3	1 600,4	1 945,9	2 443,8	2 966,0	3 487,0	3 504,5	4 351,6	4 693,4	4 878,1	5 633,2	6 137,6	6 073,2	6 346,7	7 079,6
Granada	108,1	113,7	117,2	129,2	150,1	150,3	161,9	169,2	204,0	249,1	271,2	231,9	211,2	232,6	340,9
Guatemala	1 826,0	2 029,4	2 373,0	2 456,1	2 767,6	3 378,2	3 373,2	3 892,9	4 321,1	4 310,7	4 982,5	5 246,4	6 203,2	6 856,7	7 829,6
Guyana	0,0	0,0	555,4	605,9	661,0	708,7	801,6	821,1	775,0	759,4	786,9	770,5	803,7	846,6	739,4
Haití	517,8	460,4	267,9	291,5	223,2	745,2	654,1	857,0	994,9	1 203,2	1 275,9	1 213,5	1 196,8	1 416,4	1 542,5
Honduras	1 344,4	1 262,7	1 329,0	1 405,6	1 558,1	1 910,8	2 254,6	2 568,2	2 973,3	3 049,2	3 318,5	3 445,6	3 535,5	3 848,7	4 495,3
Jamaica	2 639,6	2 543,3	2 682,7	2 899,0	3 637,0	4 210,1	4 174,0	4 252,2	4 267,7	4 401,2	4 751,0	4 660,3	4 780,2	5 258,3	1 586,1
México	56 068,0	57 844,0	61 664,0	67 752,0	78 371,7	97 029,3	115 322,0	131 319,0	140 072,0	158 940,2	193 280,9	186 166,4	188 139,8	195 136,4	224 175,7
Monserrat	39,2	31,9	34,0	35,7	40,7	51,0	72,3	43,4	48,2	49,2	37,3	39,9	37,4	42,0	46,0
Nicaragua	525,6	663,0	587,4	606,2	545,3	806,7	884,5	1 151,1	1 302,0	1 453,6	1 585,5	1 427,8	1 378,3	1 531,9	1 827,9
Panamá	5 826,1	6 736,8	7 701,5	8 005,5	8 836,9	9 438,5	9 004,7	10 011,6	10 097,8	8 838,8	9 616,9	9 658,8	8 844,6	8 676,8	9 720,7
Paraguay	2 674,0	2 592,6	2 581,2	3 574,5	4 059,8	5 274,7	4 861,3	4 442,8	4 618,7	3 277,0	3 363,1	2 868,8	2 739,6	3 098,4	3 674,0
Perú	4 596,0	4 919,0	5 149,0	4 965,1	6 620,1	8 033,2	8 823,3	10 025,5	9 306,3	9 329,0	10 228,5	10 201,2	10 665,7	12 341,6	16 329,4
República Dominicana	2 288,6	2 330,7	2 397,6	5 760,1	6 338,6	6 866,6	7 510,7	8 573,8	9 667,1	10 202,4	11 359,6	10 889,8	10 988,1	11 792,5	12 270,2
Saint Kitts y Nevis	102,9	112,1	128,9	131,6	140,4	148,5	151,6	164,9	183,5	176,5	225,4	185,3	188,8	200,2	235,3
San Vicente y las Granadinas	149,2	132,8	159,0	138,7	135,1	157,1	173,0	170,2	182,1	202,1	205,8	199,7	204,1	200,6	204,0
Santa Lucía	301,4	307,6	345,7	354,5	368,0	413,9	385,0	386,6	422,8	401,6	417,0	367,9	358,6	421,7	490,1
Suriname	936,0	696,3	718,0	371,7	373,3	535,0	511,6	504,6	429,5	430,8	504,4	503,9	429,1	583,3	599,5
Trinidad y Tabago	2 336,0	2 244,0	2 185,0	1 917,4	2 189,2	2 909,4	2 888,6	3 095,2	3 052,2	3 556,2	4 988,9	5 050,7	4 716,9	5 942,0	7 249,0
Uruguay	2 432,6	2 485,7	2 892,7	3 071,3	3 580,0	3 995,1	4 398,4	4 847,5	4 831,4	4 295,5	4 489,1	4 142,9	3 230,1	3 420,7	4 477,4
Venezuela, República Bolivariana de	21 908,0	18 926,0	17 654,0	18 170,0	19 913,0	23 033,0	27 385,0	27 839,0	21 778,0	24 790,0	38 021,0	31 002,0	29 713,0	30 034,0	41 590,0

Fuente: CEPAL en base a cifras proporcionadas por fuentes nacionales y FMI

**AMÉRICA LATINA Y EL CARIBE: DÉBITOS DE LA CUENTA CORRIENTE**  
Millones de dólares

	1990	1991	1992	1993	1994	1995	1996	1997	1998	1999	2000	2001	2002	2003	2004
Anguillas	54,7	56,1	69,4	75,8	81,3	89,8	94,1	96,8	112,9	134,7	139,0	119,5	116,6	127,1	157,9
Antigua and Barbuda	393,7	412,6	429,5	436,3	462,2	485,4	502,9	514,3	538,0	569,2	565,8	546,9	573,2	599,4	644,8
Argentina	13 117,0	17 600,0	24 423,0	27 934,1	34 793,6	35 361,5	40 348,1	49 514,1	52 640,6	46 758,9	47 959,2	40 645,0	23 681,4	29 864,5	40 549,8
Bahamas	2 064,4	1 977,1	1 693,6	1 747,8	1 845,6	2 013,8	2 245,3	2 515,7	3 084,2	3 141,6	3 579,1	3 171,5	3 070,0	3 092,3	3 259,9
Barbados	965,5	934,8	758,2	890,3	970,5	1 173,9	1 262,9	1 430,3	1 498,1	1 613,1	1 700,6	1 649,2	1 629,0	1 773,9	2 004,1
Belice	273,4	315,2	353,9	370,7	354,9	355,8	356,3	408,8	432,0	495,6	585,4	695,6	712,3	761,4	654,2
Bolivia	1 355,6	1 390,3	1 570,9	1 652,6	1 559,2	1 812,6	1 972,0	2 365,8	2 501,0	2 370,6	2 476,0	2 302,8	2 370,4	2 349,6	2 708,5
Brasil	40 990,0	38 848,0	37 170,0	46 587,0	54 942,0	78 095,0	83 803,0	97 143,0	99 305,0	86 505,0	94 256,9	95 972,4	83 471,9	85 824,5	104 029,9
Chile	11 543,8	12 242,8	14 418,0	15 304,2	17 035,6	22 058,0	24 804,3	27 427,1	26 199,2	22 685,1	26 553,6	25 681,6	25 213,3	29 939,2	39 496,5
Colombia	9 527,0	8 884,6	10 665,1	13 962,0	16 267,6	18 531,5	19 439,2	21 821,6	20 154,3	15 932,7	17 992,7	19 701,1	19 243,0	20 818,4	24 854,8
Costa Rica	2 713,5	2 521,2	3 242,5	3 786,8	3 880,1	5 120,6	5 426,5	6 206,7	7 775,7	9 308,6	8 903,0	7 967,1	8 511,8	9 633,2	9 975,6
Cuba	8 016,7	4 701,6	2 737,0	2 339,0	2 850,0	3 674,4	4 212,9	4 719,6	4 889,0	5 057,4	5 603,7	5 433,6	4 754,5	5 275,0	6 026,0
Dominica	147,4	141,1	138,2	140,7	155,4	171,9	193,7	200,5	199,2	217,7	227,2	197,4	183,9	170,6	196,6
Ecuador	3 766,0	4 269,0	4 009,0	4 970,0	5 962,4	6 800,7	6 363,5	7 369,9	8 155,4	5 690,2	6 572,9	5 247,9	6 549,9	6 388,4	7 692,3
El Salvador	1 788,0	1 767,8	2 054,8	2 525,6	2 983,9	3 748,5	3 673,6	4 449,4	4 784,1	5 117,4	6 063,7	6 287,9	6 478,3	7 110,3	7 691,3
Granada	154,3	161,8	149,6	172,9	177,1	191,1	217,4	237,0	285,6	302,2	355,5	316,9	333,5	372,3	396,2
Guatemala	2 038,9	2 213,1	3 078,9	3 157,8	3 392,9	3 950,2	3 824,7	4 526,4	5 360,2	5 336,6	6 031,5	6 499,3	7 438,1	7 895,8	9 017,9
Guyana	0,0	0,0	693,9	746,1	785,9	843,5	870,7	932,5	877,0	837,6	902,2	904,3	914,3	937,2	843,4
Haití	539,7	551,9	260,6	303,3	246,6	832,3	791,8	904,7	1 033,0	1 262,0	1 387,0	1 347,3	1 285,7	1 461,3	1 572,7
Honduras	1 395,8	1 435,1	1 587,0	1 714,3	1 901,4	2 111,7	2 590,0	2 840,4	3 121,0	3 290,1	3 594,3	3 748,1	3 776,1	4 140,6	4 886,4
Jamaica	2 951,7	2 783,4	2 654,2	3 083,0	3 555,4	4 309,0	4 316,6	4 584,4	4 601,5	4 617,5	5 118,4	5 419,1	5 854,4	6 019,7	3 525,9
México	63 519,0	72 732,0	86 106,0	91 152,0	108 033,9	98 605,7	117 822,0	138 985,0	156 145,0	172 939,8	211 469,1	203 745,3	201 486,3	203 589,5	231 569,8
Monserrat	62,1	51,8	47,1	43,6	52,9	52,9	56,6	45,4	44,8	50,6	43,8	45,5	46,2	48,2	52,7
Nicaragua	910,8	1 197,2	1 421,4	1 250,5	1 456,2	1 529,2	1 709,3	1 991,9	1 988,6	2 382,0	2 377,4	2 224,4	2 145,5	2 281,0	2 622,9
Panamá	5 617,0	6 977,9	7 965,7	8 101,2	8 821,0	9 909,1	9 205,3	10 518,3	11 113,8	9 997,6	10 306,3	9 832,3	8 940,1	9 114,0	10 825,0
Paraguay	2 283,9	2 507,5	2 638,5	3 515,4	4 333,9	5 367,0	5 214,2	5 093,3	4 778,7	3 442,4	3 525,9	3 135,2	2 647,0	2 976,5	3 643,7
Perú	6 015,0	6 423,0	7 035,0	7 429,4	9 321,4	12 657,7	12 469,8	13 392,2	12 627,4	10 793,0	11 754,5	11 345,6	11 728,4	13 276,2	16 339,5
República Dominicana	2 568,2	2 488,0	3 105,5	6 293,0	6 621,6	7 049,4	7 723,4	8 736,8	10 005,5	10 631,6	12 386,1	11 630,6	11 786,0	10 756,3	10 871,4
Saint Kitts y Nevis	149,8	147,6	143,9	160,9	164,7	194,0	216,6	226,5	229,8	259,0	291,6	291,2	312,8	315,9	313,5
San Vicente y las Granadinas	172,8	178,5	183,2	182,6	192,6	197,8	208,6	254,4	274,3	274,6	235,2	241,0	246,4	276,0	304,4
Santa Lucía	326,3	345,2	367,5	366,5	378,1	402,4	405,2	425,9	437,3	458,0	449,1	401,4	419,6	521,4	561,2
Suriname	869,2	829,7	692,6	327,7	314,7	461,6	575,1	572,3	584,4	459,9	472,1	587,5	560,1	742,3	735,9
Trinidad y Tabago	1 877,0	2 248,7	2 046,1	1 804,3	1 971,4	2 615,6	2 783,5	3 708,8	3 695,7	3 525,6	4 444,6	4 634,7	4 640,5	4 295,0	5 625,0
Uruguay	2 246,7	2 443,3	2 901,5	3 315,1	4 018,3	4 207,6	4 631,8	5 134,9	5 306,9	4 797,7	5 055,5	4 640,5	2 848,2	3 479,2	4 582,0
Venezuela, República Bolivariana de	13 629,0	17 190,0	21 403,0	20 163,0	17 372,0	21 019,0	18 471,0	24 107,0	26 210,0	22 678,0	26 168,0	29 015,0	22 114,0	18 586,0	27 760,0

Fuente: CEPAL en base a cifras proporcionadas por fuentes nacionales y FMI

**AMÉRICA LATINA Y EL CARIBE: EXPORTACIONES DE BIENES FOB**  
Millones de dólares

	1990	1991	1992	1993	1994	1995	1996	1997	1998	1999	2000	2001	2002	2003	2004
Anguillas	0,4	0,5	0,6	1,1	1,7	1,2	1,8	1,6	3,5	2,9	4,4	3,6	4,4	4,3	5,8
Antigua and Barbuda	33,4	55,2	75,0	62,1	45,2	53,1	38,9	38,8	37,4	37,4	49,7	38,6	39,3	44,7	46,8
Argentina	12 354,0	11 978,0	12 398,9	13 268,9	16 023,3	21 161,7	24 042,7	26 430,8	26 433,7	23 308,6	26 341,0	26 542,7	25 650,6	29 565,8	34 452,6
Bahamas	283,5	229,4	216,6	192,2	198,5	225,4	273,3	295,0	362,9	379,9	805,3	417,0	422,1	426,5	471,2
Barbados	219,0	206,5	189,9	187,8	190,0	245,4	286,7	289,0	270,1	275,3	286,4	271,2	241,0	249,7	277,8
Belice	129,2	126,1	140,6	132,0	156,5	164,6	171,3	193,4	186,2	213,2	212,3	275,0	310,4	316,3	299,0
Bolivia	830,8	760,3	608,4	715,5	985,1	1 041,4	1 132,0	1 166,6	1 104,0	1 051,2	1 246,1	1 284,8	1 298,7	1 573,4	2 128,5
Brasil	31 408,0	31 619,0	35 793,0	39 630,0	44 102,0	46 506,0	47 851,0	53 189,0	51 136,0	48 011,0	55 085,6	58 222,6	60 361,8	73 084,1	96 475,2
Chile	8 372,7	8 941,5	10 007,4	9 198,7	11 604,1	16 025,0	16 626,8	17 870,2	16 322,8	17 162,3	19 210,2	18 271,8	18 179,8	21 523,6	32 024,9
Colombia	7 079,0	7 507,0	7 263,2	7 428,5	9 059,1	10 593,4	10 966,2	12 064,9	11 480,1	12 037,3	13 722,2	12 848,0	12 316,0	13 782,1	17 011,2
Costa Rica	1 354,2	1 498,1	1 739,1	1 866,8	2 122,0	3 481,8	3 774,1	4 220,6	5 538,3	6 576,4	5 813,4	4 923,2	5 269,9	6 163,0	6 310,9
Cuba	5 415,0	2 980,0	1 779,0	1 137,0	1 381,0	1 507,3	1 866,2	1 823,1	1 540,2	1 456,1	1 675,3	1 621,9	1 422,0	1 678,0	2 223,0
Dominica	56,1	56,5	55,3	49,3	48,3	50,3	52,9	53,8	63,2	56,0	54,7	44,4	43,6	41,0	42,2
Ecuador	2 724,0	2 851,0	3 101,0	3 135,9	3 935,9	4 468,3	4 929,4	5 360,5	4 326,2	4 615,5	5 137,2	4 781,5	5 198,3	6 196,6	7 748,8
El Salvador	643,9	586,8	598,1	1 031,8	1 252,3	1 651,1	1 787,4	2 437,1	2 459,5	2 534,3	2 963,2	2 891,6	3 019,8	3 152,6	3 329,6
Granada	29,3	25,7	23,5	22,7	25,2	24,6	25,0	32,8	45,9	74,3	83,0	63,6	42,0	45,5	34,4
Guatemala	1 211,4	1 230,0	1 283,7	1 363,2	1 550,1	2 157,5	2 236,9	2 602,9	2 846,9	2 780,6	3 081,9	2 859,8	2 819,0	3 059,9	3 429,5
Guyana	0,0	0,0	381,7	415,5	463,4	495,7	574,8	593,4	547,0	525,0	505,2	490,3	494,9	512,8	554,0
Haití	265,8	166,6	73,4	80,3	60,3	88,3	82,5	205,4	299,3	341,0	331,7	305,2	274,4	333,2	377,7
Honduras	895,2	840,6	839,3	999,6	1 101,5	1 377,2	1 638,4	1 856,5	2 047,9	1 756,3	2 011,6	1 935,5	1 977,1	2 094,3	2 411,2
Jamaica	1 190,6	1 196,7	1 116,5	1 105,4	1 548,0	1 796,0	1 721,0	1 700,3	1 613,4	1 499,1	1 562,8	1 454,4	1 309,1	1 385,6	1 586,1
México	40 711,0	42 687,0	46 196,0	51 885,0	60 882,2	79 541,6	96 002,0	110 431,0	117 459,0	136 391,0	166 454,8	158 779,7	161 046,0	164 766,4	187 998,5
Monserrat	1,5	1,0	1,6	2,3	2,9	12,1	41,3	8,2	1,2	1,3	1,1	0,7	2,0	2,3	4,8
Nicaragua	332,4	268,1	223,1	267,0	375,9	545,0	595,2	744,8	761,0	748,6	880,6	707,5	681,2	748,7	910,1
Panama	3 346,2	4 191,8	5 104,2	5 416,9	6 044,8	6 090,9	5 822,9	6 669,7	6 331,8	5 288,1	5 838,5	5 992,4	5 314,7	5 048,9	5 885,6
Paraguay	2 096,2	1 997,1	1 997,1	2 859,0	3 360,1	4 218,6	3 796,9	3 327,5	3 548,6	2 312,4	2 329,0	1 889,7	1 858,0	2 175,3	2 706,5
Perú	3 322,0	3 408,0	3 662,0	3 384,7	4 424,1	5 491,4	5 877,6	6 824,6	5 756,8	6 088,2	6 954,9	7 025,7	7 713,9	9 090,7	12 616,9
República Dominicana	734,5	658,3	562,5	3 211,0	3 452,5	3 779,5	4 052,8	4 613,7	4 980,5	5 136,7	5 736,7	5 276,3	5 165,0	5 470,8	5 749,9
Saint Kitts y Nevis	28,3	28,6	33,0	32,0	28,6	36,6	39,1	45,5	44,4	45,0	51,5	55,0	64,4	57,3	56,9
San Vicente y las Granadinas	85,4	67,4	79,0	57,1	48,9	61,9	52,6	47,3	50,1	49,6	51,8	42,8	40,5	40,1	36,0
Santa Lucía	131,0	113,9	128,6	125,0	99,9	114,6	86,3	70,3	70,4	60,9	63,1	54,4	69,3	71,8	93,7
Suriname	831,6	617,5	608,6	298,3	293,6	415,6	397,2	401,6	349,7	342,0	399,1	437,0	369,3	487,8	481,2
Trinidad y Tabago	1 960,1	1 774,5	1 691,4	1 500,1	1 777,6	2 456,1	2 354,1	2 448,0	2 258,0	2 815,8	4 290,3	4 304,2	3 920,0	5 256,0	6 523,0
Uruguay	1 692,9	1 604,7	1 801,4	1 731,6	1 917,6	2 147,6	2 448,5	2 793,1	2 829,3	2 290,6	2 383,8	2 139,5	1 922,1	2 281,1	3 025,0
Venezuela, República Bolivariana de	17 623,0	15 159,0	14 202,0	14 779,0	16 105,0	19 082,0	23 707,0	23 871,0	17 707,0	20 963,0	33 529,0	26 667,0	26 781,0	27 170,0	38 748,0

Fuente: CEPAL en base a cifras proporcionadas por fuentes nacionales y FMI

**AMÉRICA LATINA Y EL CARIBE: IMPORTACIONES DE BIENES FOB**  
Millones de dólares

	1990	1991	1992	1993	1994	1995	1996	1997	1998	1999	2000	2001	2002	2003	2004
Anguillas	28,7	28,2	33,6	34,4	39,1	47,0	52,9	54,3	63,0	80,9	83,3	68,5	61,6	67,6	90,2
Antigua and Barbuda	235,4	258,8	261,8	270,4	287,5	291,0	309,9	313,9	320,8	352,7	342,4	321,2	335,6	353,2	378,9
Argentina	3 726,0	7 559,0	13 794,8	15 632,5	20 162,2	18 804,3	22 283,2	28 553,5	29 530,9	24 103,2	23 889,1	19 157,8	8 473,1	13 134,2	21 311,1
Bahamas	1 080,0	1 046,3	984,3	930,2	1 013,8	1 156,7	1 287,4	1 410,7	1 737,1	1 808,1	2 176,4	1 763,6	1 598,1	1 630,2	1 809,7
Barbados	627,6	622,8	467,7	514,3	544,7	691,1	743,0	887,7	920,7	989,4	1 030,3	952,3	955,0	1 065,6	1 260,0
Belice	188,4	223,6	244,5	250,5	231,9	230,6	229,5	282,9	290,9	337,5	403,7	488,7	500,3	525,6	480,8
Bolivia	775,6	804,2	1 040,8	1 111,7	1 015,3	1 223,7	1 368,0	1 643,6	1 759,5	1 539,0	1 610,2	1 707,7	1 774,9	1 615,9	1 844,2
Brasil	20 661,0	21 041,0	20 554,0	25 301,0	33 241,0	49 663,0	53 304,0	59 841,0	57 739,0	49 272,0	55 783,3	55 572,2	47 240,5	48 290,2	62 809,0
Chile	7 089,2	7 456,4	9 285,4	10 188,5	10 872,1	14 644,0	17 698,8	19 297,8	18 363,1	14 735,1	17 091,4	16 428,2	15 794,2	18 001,7	23 005,7
Colombia	5 108,0	4 548,0	6 029,1	9 085,7	11 287,8	13 138,9	13 057,8	14 702,7	13 930,0	10 262,1	11 089,6	12 268,9	12 077,5	13 257,8	15 877,9
Costa Rica	1 796,7	1 697,6	2 210,9	2 627,6	2 727,8	3 804,4	4 023,3	4 718,2	5 937,4	5 996,2	6 023,8	5 743,3	6 537,1	7 294,4	7 832,7
Cuba	7 417,0	4 233,0	2 315,0	1 984,0	2 353,0	2 991,6	3 656,5	4 087,6	4 229,0	4 365,4	4 795,6	4 793,2	4 129,5	4 613,0	5 549,0
Dominica	103,9	96,5	92,8	92,0	95,8	103,2	117,2	118,7	116,4	121,6	130,4	115,7	102,4	104,9	127,7
Ecuador	1 715,0	2 208,0	2 083,0	2 922,2	3 787,0	4 534,6	4 008,1	4 869,1	5 457,9	3 027,9	3 742,6	5 178,7	6 196,0	6 294,4	7 497,3
El Salvador	1 309,5	1 291,4	1 560,5	1 994,0	2 422,3	3 113,5	3 029,7	3 580,3	3 765,2	3 890,4	4 702,8	4 824,1	4 884,7	5 428,2	5 948,8
Granada	106,3	113,6	103,2	118,1	119,4	129,8	147,4	154,9	183,0	184,6	220,9	196,8	181,4	226,4	238,4
Guatemala	1 428,0	1 673,0	2 327,8	2 384,0	2 546,6	3 032,6	2 880,3	3 542,7	4 255,7	4 225,7	4 742,0	5 142,0	5 791,0	6 175,7	7 189,1
Guyana	0,0	0,0	442,7	483,8	504,0	536,5	595,0	641,6	601,2	550,2	585,4	584,1	563,1	571,7	646,9
Haití	442,6	448,6	212,5	260,5	171,5	517,2	498,6	559,6	640,7	1 017,5	1 086,7	1 055,4	980,4	1 116,0	1 182,8
Honduras	907,0	912,5	990,2	1 203,1	1 351,1	1 518,6	1 925,8	2 150,4	2 370,5	2 509,6	2 669,6	2 769,4	2 806,1	3 059,0	3 678,5
Jamaica	1 692,7	1 588,3	1 541,1	1 920,5	2 099,2	2 625,3	2 715,2	2 832,6	2 743,9	2 685,6	3 004,3	3 072,6	3 179,6	3 329,4	3 546,1
México	41 592,0	49 966,0	62 130,0	65 366,0	79 346,0	72 453,0	89 469,0	109 808,0	125 374,0	141 975,0	174 457,8	168 396,5	168 678,9	170 545,8	196 809,6
Montserrat	42,4	34,1	29,8	24,2	30,0	33,9	36,0	28,1	19,4	19,3	19,0	17,1	22,4	24,5	25,3
Nicaragua	569,7	688,0	770,8	659,4	804,4	929,5	1 121,7	1 473,1	1 509,6	1 819,8	1 801,5	1 804,3	1 834,4	2 021,3	2 451,7
Panamá	3 503,9	4 591,4	5 479,7	5 751,1	6 294,9	6 679,8	6 467,0	7 354,9	7 627,3	6 628,1	6 981,4	6 688,6	6 349,8	6 161,6	7 470,9
Paraguay	1 734,8	1 920,5	1 988,0	2 779,6	3 603,5	4 489,0	4 383,4	4 192,4	3 941,5	2 752,9	2 866,1	2 503,6	2 137,9	2 450,5	3 116,3
Perú	2 923,0	3 597,0	4 002,0	4 160,4	5 499,2	7 732,9	7 868,6	8 503,0	8 194,1	6 743,0	7 365,9	7 220,6	7 416,9	8 255,0	9 824,2
República Dominicana	1 792,8	1 728,8	2 174,3	4 654,2	4 903,2	5 170,4	5 727,0	6 608,7	7 597,3	8 041,1	9 478,5	8 779,3	8 837,7	7 626,8	7 844,3
Saint Kitts y Nevis	97,4	97,0	84,2	94,6	98,3	117,1	131,9	131,0	131,0	135,2	172,7	166,6	177,6	175,6	175,4
San Vicente y las Granadinas	120,4	120,4	116,9	118,1	115,4	119,4	128,1	152,6	170,0	177,1	144,4	152,0	157,8	176,8	199,0
Santa Lucía	238,8	261,4	270,8	264,0	265,6	269,4	267,4	292,4	295,1	312,0	312,5	272,1	271,9	354,5	384,7
Suriname	668,3	619,5	486,5	213,9	194,3	292,6	398,8	365,5	376,9	297,9	246,1	297,2	321,9	448,1	592,8
Trinidad y Tabago	947,6	1 210,3	995,6	952,9	1 036,6	1 868,5	1 971,6	2 976,6	2 998,9	2 752,2	3 321,5	3 586,1	3 682,3	3 911,7	4 894,2
Uruguay	1 266,9	1 543,7	1 923,2	2 118,3	2 623,6	2 710,6	3 135,4	3 497,5	3 601,4	3 186,1	3 311,1	2 914,8	1 873,8	2 097,8	2 990,3
Venezuela, República Bolivariana de	6 917,0	10 259,0	12 880,0	11 504,0	8 480,0	12 069,0	9 937,0	14 917,0	16 755,0	14 492,0	16 865,0	19 207,0	13 360,0	10 687,0	17 318,0

Fuente: CEPAL en base a cifras proporcionadas por fuentes nacionales y FMI

**AMÉRICA LATINA Y EL CARIBE: CRÉDITO DE SERVICIOS**  
Millones de dólares

	1990	1991	1992	1993	1994	1995	1996	1997	1998	1999	2000	2001	2002	2003	2004
Anguillas	40,8	43,0	45,5	53,6	61,4	55,6	57,2	66,0	79,4	68,8	64,9	70,6	65,5	68,7	79,1
Antigua and Barbuda	311,9	314,7	332,3	377,1	391,2	348,5	363,6	404,5	428,5	439,2	416,4	402,7	391,2	419,3	459,6
Argentina	2 446,0	2 408,0	2 983,5	3 069,8	3 361,8	3 816,8	4 338,7	4 533,7	4 755,7	4 616,8	4 807,9	4 521,8	3 178,2	4 047,6	4 936,7
Bahamas	1 500,1	1 354,0	1 389,6	1 459,0	1 510,6	1 542,3	1 578,2	1 592,9	1 533,0	1 811,2	2 036,6	1 791,9	1 981,4	1 980,4	2 089,5
Barbados	653,9	617,6	619,1	689,5	813,6	866,6	926,9	959,3	1 023,6	1 029,4	1 090,2	1 068,5	1 003,3	1 123,7	1 195,5
Belice	115,4	122,7	142,6	150,5	121,1	132,8	137,9	137,8	140,5	161,6	172,4	174,6	184,1	212,9	226,6
Bolivia	145,9	157,0	164,6	181,4	196,0	192,4	180,9	247,2	251,2	259,4	224,0	235,9	256,7	298,5	327,2
Brasil	3 762,0	3 319,0	4 088,0	3 965,0	4 908,0	6 135,0	4 655,0	5 989,0	7 631,0	7 189,0	9 498,4	9 321,9	9 551,3	10 447,0	12 442,2
Chile	1 848,1	2 126,7	2 360,0	2 512,7	2 839,9	3 332,9	3 588,0	3 891,8	3 952,0	3 869,0	4 082,9	4 138,4	4 385,5	4 949,5	5 956,4
Colombia	1 600,0	1 593,0	1 982,9	2 519,9	1 571,2	1 700,7	2 192,4	2 155,6	1 955,2	1 940,9	2 048,7	2 190,0	1 867,0	1 899,6	2 134,4
Costa Rica	609,0	691,4	841,3	1 039,3	1 195,0	969,1	1 053,5	1 128,6	1 343,4	1 666,1	1 936,3	1 926,0	1 869,9	2 027,0	2 227,5
Cuba	525,4	583,4	742,6	832,0	1 160,0	1 528,2	1 928,8	2 151,0	2 592,1	2 854,7	3 114,1	2 953,8	2 836,0	3 200,0	3 680,0
Dominica	33,4	36,6	42,4	48,5	51,6	61,4	68,9	83,4	88,4	100,8	89,7	75,7	79,7	77,3	86,3
Ecuador	538,0	556,0	617,0	635,7	675,8	727,8	683,0	686,1	678,3	729,5	849,3	862,2	922,5	898,3	953,7
El Salvador	329,2	310,9	377,1	335,5	387,2	388,6	414,4	475,8	588,5	640,4	698,4	703,6	783,2	853,5	971,5
Granada	63,8	71,8	76,0	87,7	101,5	99,2	106,7	106,1	119,8	143,7	152,8	133,5	133,0	135,1	152,7
Guatemala	356,1	458,8	614,0	660,4	697,5	665,9	559,0	588,8	639,9	699,5	777,8	1 044,8	1 145,4	1 058,8	1 178,1
Guyana	0,0	0,0	105,9	115,3	120,7	133,5	146,1	148,1	141,8	147,0	169,2	172,0	172,3	185,5	185,4
Haití	52,2	57,6	38,5	35,8	6,7	104,1	109,1	173,7	180,0	188,6	172,5	139,7	146,7	135,2	132,6
Honduras	137,3	175,0	202,0	223,9	242,4	257,6	283,3	334,9	377,1	474,1	478,9	487,3	530,2	598,4	654,6
Jamaica	1 026,5	992,1	1 104,0	1 260,7	1 480,2	1 597,9	1 601,9	1 698,9	1 770,4	1 978,4	2 025,7	1 897,0	1 912,2	2 131,6	0,0
México	8 094,0	8 869,0	9 275,0	9 517,0	10 321,2	9 779,5	10 723,0	11 182,0	11 662,0	11 734,0	13 712,3	12 660,3	12 691,6	12 532,9	13 912,7
Monserrat	17,6	18,5	19,8	23,3	27,2	24,6	15,5	13,9	13,0	20,3	15,8	14,2	13,9	12,0	13,3
Nicaragua	59,8	70,2	86,2	100,2	112,7	116,6	128,8	156,8	183,7	214,2	221,3	223,1	225,5	257,6	289,7
Panamá	1 092,1	1 216,4	1 225,4	1 297,4	1 403,7	1 519,4	1 592,0	1 720,7	1 891,5	1 847,5	1 994,4	2 004,5	2 277,9	2 556,6	2 725,8
Paraguay	418,2	433,3	364,6	438,6	426,2	583,8	600,5	655,0	625,5	575,4	595,3	555,2	568,4	590,8	586,1
Perú	798,0	825,0	838,0	837,4	1 063,6	1 131,1	1 414,2	1 552,6	1 774,6	1 593,7	1 528,9	1 455,0	1 529,9	1 695,3	1 913,9
República Dominicana	1 097,2	1 198,7	1 348,6	1 537,1	1 787,9	1 951,3	2 140,0	2 446,6	2 501,5	2 850,3	3 227,6	3 110,3	3 070,8	3 468,8	3 532,6
Saint Kitts y Nevis	54,1	68,4	79,8	83,4	92,4	81,9	88,5	94,8	100,6	101,1	98,5	99,0	90,6	107,2	141,1
San Vicente y las Granadinas	44,8	45,9	58,9	62,4	63,4	74,4	96,7	99,4	107,3	125,9	126,2	131,4	136,5	132,6	139,0
Santa Lucía	150,6	172,2	195,3	203,0	237,7	265,0	266,8	288,4	319,5	306,3	321,1	283,4	258,1	317,0	362,5
Suriname	37,0	39,8	40,4	46,5	72,6	104,1	103,8	91,6	72,0	79,1	90,9	59,4	38,5	59,0	106,4
Trinidad y Tabago	328,5	405,3	452,7	353,4	326,6	342,6	461,2	546,5	671,7	603,2	553,8	573,8	637,0	686,0	726,0
Uruguay	465,6	596,2	830,3	1 028,4	1 330,7	1 359,2	1 398,7	1 424,1	1 319,1	1 187,4	1 275,8	1 122,5	771,3	803,0	987,2
Venezuela, República Bolivariana de	1 183,0	1 229,0	1 312,0	1 340,0	1 576,0	1 671,0	1 573,0	1 314,0	1 423,0	1 352,0	1 182,0	1 376,0	1 060,0	878,0	1 098,0

Fuente: CEPAL en base a cifras proporcionadas por fuentes nacionales y FMI



**AMÉRICA LATINA Y EL CARIBE: DÉBITOS DE SERVICIOS**  
Millones de dólares

	1990	1991	1992	1993	1994	1995	1996	1997	1998	1999	2000	2001	2002	2003	2004
Anguillas	14,7	16,3	22,2	25,8	24,8	27,8	27,6	29,0	38,2	38,3	40,9	38,0	38,6	42,0	49,1
Antigua and Barbuda	105,1	111,1	124,7	128,1	134,4	147,9	157,4	164,4	169,1	177,3	154,3	171,9	169,5	180,5	190,8
Argentina	3 120,0	4 007,0	5 540,0	6 393,7	7 137,8	7 233,7	7 865,3	8 941,7	9 245,9	8 767,9	9 130,4	8 432,4	4 738,9	5 495,7	6 670,0
Bahamas	573,0	549,1	515,5	567,7	627,2	639,1	715,8	836,0	990,9	953,8	1 007,2	973,0	1 016,3	1 092,4	1 221,9
Barbados	250,2	218,7	209,4	272,6	319,0	363,2	387,1	409,5	432,3	458,3	487,4	498,5	465,7	492,0	523,6
Belice	60,0	68,2	81,6	92,5	88,0	94,9	91,3	91,7	99,0	108,2	119,8	121,8	130,7	139,3	173,4
Bolivia	310,6	311,2	311,0	321,7	337,5	350,2	363,4	418,7	440,5	449,7	467,7	271,9	297,2	376,8	395,9
Brasil	7 523,0	7 210,0	7 430,0	9 555,0	10 254,0	13 630,0	12 714,0	15 298,0	16 676,0	14 172,0	16 660,4	17 081,2	14 508,5	15 378,1	17 214,8
Chile	2 076,3	2 093,1	2 536,0	2 741,6	2 989,9	3 657,0	3 588,6	4 027,6	4 403,8	4 606,2	4 801,7	4 982,6	5 087,0	5 566,7	6 536,7
Colombia	1 750,0	1 812,0	2 028,3	2 320,7	2 626,0	2 884,9	3 385,3	3 655,9	3 416,4	3 143,9	3 327,8	3 602,0	3 301,8	3 332,3	3 859,7
Costa Rica	549,7	534,8	710,6	816,4	860,1	913,0	1 033,3	988,4	1 109,8	1 195,1	1 273,5	1 168,9	1 182,1	1 188,4	1 320,2
Cuba	599,7	468,6	422,0	355,0	497,0	682,8	556,4	632,0	660,0	692,0	808,1	640,4	625,0	650,0	740,0
Dominica	30,0	30,5	32,2	35,7	37,8	43,7	47,2	54,1	55,8	59,0	52,7	51,7	53,7	43,6	45,9
Ecuador	804,0	900,0	933,0	1 089,5	1 107,5	1 173,3	1 110,5	1 229,6	1 241,4	1 180,7	1 269,3	1 434,1	1 631,6	1 589,6	1 718,3
El Salvador	314,7	322,9	364,7	386,7	428,9	509,8	504,6	628,0	737,3	822,9	933,3	954,0	1 022,9	1 033,4	1 080,3
Granada	32,5	36,4	35,4	41,2	41,3	38,5	45,8	56,5	70,2	79,9	87,4	71,3	91,8	87,1	87,5
Guatemala	383,7	356,4	525,3	586,1	644,9	694,9	659,7	650,5	791,8	790,7	825,6	927,9	1 066,1	1 126,3	1 293,5
Guyana	0,0	0,0	139,8	148,1	160,9	171,8	168,6	171,3	173,9	178,1	193,2	192,4	195,8	205,4	205,4
Haití	72,0	83,3	35,2	30,2	63,9	284,5	283,3	331,5	380,6	231,8	280,1	263,4	269,6	301,0	336,0
Honduras	219,8	226,7	243,2	294,7	311,0	333,7	327,8	360,9	446,8	502,4	597,5	715,2	717,4	779,6	878,6
Jamaica	697,4	670,3	714,4	823,5	955,3	1 103,8	1 149,2	1 231,7	1 293,6	1 323,0	1 422,5	1 513,9	1 597,5	1 566,9	0,0
México	10 323,0	10 959,0	11 959,0	12 046,0	13 042,6	9 715,4	10 817,0	12 615,0	13 012,0	14 471,3	16 035,7	16 217,9	16 739,7	17 133,7	18 561,9
Monserrat	12,3	11,5	12,3	11,3	14,3	14,8	17,4	12,9	20,7	21,5	18,7	24,1	16,3	18,3	20,8
Nicaragua	112,3	136,2	148,3	156,6	172,9	220,5	252,8	239,4	267,8	334,7	343,4	352,1	337,1	363,4	399,3
Panama	689,2	847,9	917,1	976,4	1 064,3	1 087,8	1 034,0	1 293,2	1 253,3	1 146,3	1 140,8	1 105,5	1 309,8	1 302,5	1 430,4
Paraguay	434,2	460,3	464,5	592,8	593,4	710,7	658,8	654,6	575,9	493,0	420,2	390,0	354,6	354,1	350,6
Perú	1 164,0	1 237,0	1 412,0	1 387,3	1 533,8	1 864,3	2 085,1	2 339,0	2 431,7	2 256,5	2 233,6	2 345,0	2 471,1	2 549,4	2 756,4
República Dominicana	440,4	479,3	555,1	823,8	921,1	966,4	1 121,4	1 171,3	1 319,5	1 248,0	1 373,3	1 283,9	1 313,5	1 219,4	1 204,8
Saint Kitts y Nevis	34,9	34,9	41,0	46,2	44,9	55,1	61,3	65,2	62,0	85,3	76,0	74,9	79,7	79,3	82,2
San Vicente y las Granadinas	31,9	34,5	44,8	44,8	54,6	55,1	58,2	76,4	79,1	66,0	60,0	59,6	60,1	60,5	66,7
Santa Lucía	81,2	80,6	89,3	89,9	104,2	123,5	122,4	121,9	132,2	136,3	124,2	113,4	124,5	143,2	152,1
Suriname	171,3	174,4	176,1	101,6	113,5	161,4	169,5	193,8	196,9	151,1	215,5	174,3	166,1	194,6	253,0
Trinidad y Tabago	479,2	534,4	561,9	466,4	438,1	241,9	217,5	254,1	255,4	274,0	387,7	370,0	373,0	373,0	373,0
Uruguay	392,5	422,5	558,8	746,5	861,6	857,7	839,0	888,6	883,6	810,4	881,6	806,7	618,1	636,3	684,8
Venezuela, República Bolivariana de	2 534,0	3 431,0	4 263,0	4 525,0	4 672,0	4 836,0	4 842,0	3 922,0	4 072,0	4 191,0	4 435,0	4 681,0	3 969,0	3 522,0	4 724,0

Fuente: CEPAL en base a cifras proporcionadas por fuentes nacionales y FMI

**AMÉRICA LATINA Y EL CARIBE: CRÉDITOS DE SERVICIOS DE TRANSPORTE**  
Millones de dólares

	1990	1991	1992	1993	1994	1995	1996	1997	1998	1999	2000	2001	2002	2003	2004
Anguillas	0,2	0,9	0,9	1,0	1,3	1,3	1,2	1,2	1,4	0,8	1,7	1,8	1,7	1,4	1,8
Antigua and Barbuda	48,7	61,9	60,4	65,5	66,2	66,9	66,8	73,0	66,2	60,0	65,7	75,5	76,7	80,6	81,9
Argentina	1 156,0	1 186,0	1 112,0	860,3	888,9	1 007,2	1 070,2	1 122,8	1 109,1	1 052,1	1 106,2	850,4	714,2	872,4	1 043,7
Bahamas	48,4	40,2	36,8	27,2	45,6	52,6	41,2	52,7	57,8	60,0	54,6	50,5	57,5	56,7	58,2
Barbados	6,6	8,7	9,3	9,6	14,5	16,4	17,6	20,6	21,1	23,2	24,8	22,4	21,0	23,2	24,1
Belice	14,6	11,4	14,1	12,5	10,3	6,2	6,2	6,5	6,9	8,5	11,3	11,8	18,1	22,1	0,0
Bolivia	47,5	51,2	53,6	57,0	63,9	78,1	75,6	70,8	77,7	52,7	50,1	67,1	62,3	85,9	0,0
Brasil	1 348,0	1 457,0	1 924,0	1 638,0	2 200,0	2 600,0	1 428,0	1 405,0	1 862,0	1 141,0	1 409,3	1 421,7	1 535,7	1 821,9	2 325,3
Chile	714,0	780,0	935,0	913,0	1 142,0	1 194,0	1 650,6	1 817,9	1 910,2	2 038,9	2 187,6	2 294,0	2 205,4	2 646,9	3 297,7
Colombia	484,0	516,4	643,6	972,5	499,3	565,0	591,8	647,0	621,3	604,0	587,9	566,6	539,2	623,0	678,9
Costa Rica	95,0	105,3	133,5	147,8	172,5	134,1	149,2	184,5	202,2	247,1	257,5	269,5	244,9	247,0	253,8
Cuba	0,0	0,0	0,0	0,0	0,0	0,0	0,0	0,0	0,0	0,0	0,0	0,0	0,0	0,0	0,0
Dominica	3,6	3,9	5,0	6,3	5,4	5,6	6,5	7,0	7,0	7,4	7,1	6,1	5,4	4,9	5,5
Ecuador	242,0	241,0	263,0	285,5	307,5	321,6	262,0	239,0	227,8	261,0	290,0	248,3	281,9	284,7	378,5
El Salvador	78,8	73,8	79,5	80,1	94,5	96,7	99,4	180,4	187,4	213,8	248,6	289,4	311,4	330,1	342,5
Granada	1,9	3,8	3,8	3,7	4,6	3,9	4,9	4,5	3,8	5,5	5,8	8,1	7,8	9,0	9,6
Guatemala	23,1	24,2	41,2	34,4	39,8	53,7	62,4	76,8	89,2	83,0	82,4	99,7	91,1	84,2	87,1
Guyana	0,0	0,0	28,3	29,4	26,7	33,1	3,2	3,3	2,8	3,3	4,7	4,3	3,9	2,0	0,0
Haití	8,5	7,6	2,9	3,0	2,1	5,0	6,0	3,7	3,6	0,0	0,0	0,0	0,0	0,0	0,0
Honduras	42,4	47,4	49,8	60,8	59,3	56,4	52,5	65,9	52,0	46,3	47,5	53,7	54,3	64,5	71,7
Jamaica	175,9	124,2	131,5	142,6	215,8	250,9	223,3	254,1	276,0	300,3	328,6	350,5	368,7	470,7	0,0
México	892,0	901,0	980,0	938,0	1 066,4	1 164,4	1 413,0	1 416,0	1 434,0	1 342,7	1 369,3	1 369,3	1 282,1	1 142,6	1 256,8
Monserrat	2,3	1,6	1,5	1,6	2,3	2,2	2,5	2,1	0,3	1,2	1,2	1,3	1,3	1,4	1,5
Nicaragua	6,6	11,7	11,7	12,2	12,2	15,7	17,2	22,3	24,3	27,4	30,2	24,9	30,6	33,0	36,6
Panama	588,2	640,7	625,5	644,3	704,5	783,7	811,3	909,0	1 024,2	1 029,0	1 152,6	1 134,2	1 209,5	1 408,5	1 534,3
Paraguay	74,0	74,6	76,5	72,6	26,2	75,1	69,9	74,8	66,0	60,8	69,4	86,6	68,9	84,5	86,7
Perú	310,0	303,0	318,0	293,2	307,2	338,2	323,8	293,3	306,4	237,9	243,4	256,8	265,8	309,4	380,7
República Dominicana	61,1	69,9	69,5	35,2	38,0	41,6	57,6	61,0	61,7	67,3	71,3	67,1	92,1	98,1	100,2
Saint Kitts y Nevis	4,0	3,9	4,4	3,7	4,8	5,1	6,6	7,0	8,0	7,8	10,5	11,4	10,0	9,3	8,9
San Vicente y las Granadinas	3,7	4,3	3,9	4,5	4,4	5,3	5,1	6,3	9,9	10,4	10,5	9,5	9,9	9,4	10,3
Santa Lucía	14,4	16,5	14,4	12,9	14,4	14,2	12,0	13,6	17,2	11,0	12,3	17,0	16,1	11,5	12,4
Suriname	6,2	8,2	4,8	18,5	35,2	41,4	36,8	37,0	45,9	48,9	37,1	19,0	23,2	26,2	0,0
Trinidad y Tabago	163,1	171,7	207,3	197,6	176,4	193,8	196,4	197,2	201,8	204,4	207,6	207,3	202,5	0,0	0,0
Uruguay	169,7	198,9	334,6	351,4	392,7	399,3	394,1	342,8	253,0	262,8	374,3	312,4	265,1	258,9	334,3
Venezuela, República Bolivariana de	458,0	532,0	634,0	515,0	589,0	584,0	484,0	365,0	323,0	367,0	374,0	386,0	346,0	307,0	354,0

Fuente: CEPAL en base a cifras proporcionadas por fuentes nacionales y FMI

**AMÉRICA LATINA Y EL CARIBE: DÉBITOS DE SERVICIOS DE TRANSPORTE**  
Millones de dólares

	1990	1991	1992	1993	1994	1995	1996	1997	1998	1999	2000	2001	2002	2003	2004
Anguillas	5,1	5,6	7,4	9,0	9,6	9,8	9,8	9,8	15,9	14,1	14,3	12,2	10,5	11,3	14,5
Antigua and Barbuda	44,5	47,7	51,3	50,4	55,5	56,2	56,2	58,2	60,4	62,1	54,1	0,0	56,4	61,4	64,6
Argentina	937,0	1 347,0	1 619,4	1 786,0	2 114,4	2 106,9	2 381,1	2 801,0	2 784,3	2 418,9	2 412,5	2 104,3	951,9	1 151,1	1 577,0
Bahamas	126,9	116,2	104,1	100,6	110,6	134,4	156,6	182,8	205,1	176,4	188,1	254,6	236,4	244,1	296,0
Barbados	95,7	95,6	78,5	87,0	97,4	116,9	123,6	140,9	146,8	156,8	163,5	156,0	155,3	169,7	186,3
Belice	28,6	33,5	37,1	37,2	37,0	40,7	37,9	43,1	44,5	40,5	48,4	36,7	37,7	39,5	0,0
Bolivia	179,4	172,0	167,1	174,9	177,8	211,2	216,5	259,0	269,3	263,8	269,7	282,8	169,3	156,1	0,0
Brasil	2 991,0	3 112,0	3 284,0	4 055,0	4 300,0	5 800,0	4 151,0	4 874,0	5 090,0	4 213,0	4 304,9	4 388,1	3 494,3	3 411,7	4 406,3
Chile	939,0	1 042,0	1 245,0	1 295,0	1 299,0	1 904,0	1 745,4	1 891,5	1 998,5	2 059,6	2 191,2	2 259,9	2 299,9	2 513,7	3 220,7
Colombia	587,7	569,2	618,2	791,7	1 119,1	1 191,5	1 206,6	1 311,2	1 294,6	1 167,5	1 306,6	1 414,3	1 201,9	1 259,6	1 606,6
Costa Rica	222,5	223,4	276,7	340,3	352,7	370,9	400,0	373,6	415,8	439,4	417,2	424,9	457,8	454,1	530,8
Cuba	0,0	0,0	0,0	0,0	0,0	0,0	0,0	0,0	0,0	0,0	0,0	0,0	0,0	0,0	0,0
Dominica	15,2	15,7	17,1	17,3	16,7	16,6	20,1	22,8	20,0	20,7	21,8	21,6	18,5	19,0	20,8
Ecuador	314,0	374,0	387,0	407,0	509,2	484,1	442,6	511,6	503,5	367,6	438,8	557,3	674,8	658,4	766,2
El Salvador	135,9	154,9	185,5	197,9	215,6	268,5	285,6	261,4	324,7	330,9	405,0	365,4	447,7	481,2	483,5
Granada	17,4	19,3	17,9	19,2	21,7	20,7	25,5	27,6	32,4	30,3	34,3	30,8	30,5	39,3	41,4
Guatemala	148,8	183,9	224,9	231,6	255,9	278,6	286,9	327,9	418,8	363,8	421,7	465,8	522,9	560,5	632,0
Guyana	0,0	0,0	67,7	66,7	63,1	68,7	7,1	7,0	6,0	7,1	8,0	6,9	6,1	4,3	0,0
Haití	34,0	38,4	24,4	19,8	47,0	183,0	189,3	279,6	326,0	211,6	245,0	229,0	229,6	0,0	0,0
Honduras	96,7	99,1	105,4	156,0	177,3	196,7	196,2	215,6	261,6	283,7	299,2	357,3	354,2	363,2	426,0
Jamaica	319,2	290,6	310,4	366,9	412,0	496,9	493,5	527,5	554,4	533,9	585,2	606,7	614,3	680,2	0,0
México	2 510,9	2 853,2	3 224,7	3 325,9	4 285,9	3 423,6	1 668,0	1 694,0	1 604,0	1 664,9	5 006,4	4 643,1	4 407,8	4 492,9	5 450,2
Montserrat	7,5	7,0	6,6	5,7	6,5	7,0	6,6	4,1	3,1	3,6	3,7	3,5	4,2	4,5	4,6
Nicaragua	51,8	41,3	76,7	65,0	74,4	81,1	93,7	74,9	88,2	146,4	152,5	168,5	172,4	184,6	211,8
Panamá	443,6	575,0	652,4	674,0	750,2	744,8	677,5	786,3	636,2	612,6	607,5	597,6	617,2	610,0	754,0
Paraguay	222,4	234,0	261,9	337,1	389,4	448,7	389,2	397,3	324,4	275,7	236,5	213,9	179,1	180,4	170,3
Perú	465,0	601,0	609,0	626,0	731,6	905,0	844,2	901,7	957,7	794,6	855,3	914,2	884,3	921,6	1 095,9
República Dominicana	174,0	178,2	229,4	516,6	575,0	584,2	648,8	678,9	781,0	772,3	828,0	763,5	764,2	689,1	647,8
Saint Kitts y Nevis	16,9	17,6	16,2	16,9	16,8	20,8	23,1	25,6	26,6	28,8	31,6	30,8	31,9	32,8	32,9
San Vicente y las Granadinas	18,0	18,2	17,6	18,6	18,1	19,7	20,1	22,7	27,3	28,8	24,9	25,7	26,2	28,9	32,4
Santa Lucía	41,2	40,8	44,0	43,0	41,2	42,3	41,9	44,2	41,8	44,8	46,3	42,1	44,2	63,0	67,5
Suriname	68,9	63,4	54,2	49,0	56,9	77,8	71,3	78,8	91,5	67,5	88,7	63,8	72,3	109,7	0,0
Trinidad y Tabago	237,8	278,0	269,2	242,1	235,2	94,2	93,5	109,1	123,8	123,6	173,2	116,6	117,4	0,0	0,0
Uruguay	175,0	218,4	284,5	361,7	376,2	376,4	445,9	425,9	362,3	317,7	399,5	354,9	259,8	264,6	293,5
Venezuela, República Bolivariana de	801,0	1 404,0	1 768,0	1 488,0	1 265,0	1 430,0	1 223,0	1 494,0	1 579,0	1 535,0	1 808,0	1 967,0	1 597,1	1 268,0	1 798,0

Fuente: CEPAL en base a cifras proporcionadas por fuentes nacionales y FMI

**AMÉRICA LATINA Y EL CARIBE: SALDO DE SERVICIOS DE TRANSPORTE**  
Millones de dólares

	1990	1991	1992	1993	1994	1995	1996	1997	1998	1999	2000	2001	2002	2003	2004
Anguillas	- 4,9	- 4,7	- 6,5	- 8,0	- 8,3	- 8,5	- 8,6	- 8,6	- 14,6	- 13,3	- 12,6	- 10,4	- 8,8	- 9,9	- 12,7
Antigua and Barbuda	4,3	14,2	9,1	15,0	10,7	10,7	10,5	14,8	5,7	- 2,1	11,6	75,5	20,3	19,2	17,3
Argentina	219,0	- 161,0	- 507,4	- 925,7	- 1 225,5	- 1 099,7	- 1 310,9	- 1 678,2	- 1 675,2	- 1 366,8	- 1 306,3	- 1 253,9	- 237,7	- 278,7	- 533,3
Bahamas	- 78,5	- 76,0	- 67,3	- 73,4	- 65,0	- 81,8	- 115,4	- 130,1	- 147,3	- 116,4	- 133,5	- 204,1	- 178,9	- 187,4	- 237,8
Barbados	- 89,2	- 87,0	- 69,2	- 77,4	- 82,9	- 100,5	- 106,0	- 120,4	- 125,7	- 133,7	- 138,8	- 133,6	- 134,3	- 146,5	- 162,2
Belice	- 14,0	- 22,1	- 23,0	- 24,7	- 26,7	- 34,5	- 31,7	- 36,7	- 37,7	- 32,0	- 37,1	- 24,8	- 19,6	- 17,4	0,0
Bolivia	- 131,9	- 120,8	- 113,5	- 117,9	- 113,9	- 133,1	- 140,9	- 188,2	- 191,6	- 211,1	- 219,6	- 215,7	- 107,0	- 70,2	0,0
Brasil	- 1 643,0	- 1 655,0	- 1 360,0	- 2 417,0	- 2 100,0	- 3 200,0	- 2 723,0	- 3 469,0	- 3 228,0	- 3 072,0	- 2 895,6	- 2 966,4	- 1 958,6	- 1 589,8	- 2 081,0
Chile	- 225,0	- 262,0	- 310,0	- 382,0	- 157,0	- 710,0	- 94,8	- 73,6	- 88,3	- 20,6	- 3,5	34,1	- 94,5	133,2	77,0
Colombia	- 103,7	- 52,8	25,4	180,8	- 619,8	- 626,4	- 614,8	- 664,3	- 673,3	- 563,5	- 718,7	- 847,8	- 662,7	- 636,6	- 927,7
Costa Rica	- 127,5	- 118,1	- 143,2	- 192,5	- 180,2	- 236,8	- 250,8	- 189,1	- 213,6	- 192,4	- 159,7	- 155,3	- 212,9	- 207,1	- 277,1
Cuba	0,0	0,0	0,0	0,0	0,0	0,0	0,0	0,0	0,0	0,0	0,0	0,0	0,0	0,0	0,0
Dominica	- 11,7	- 11,8	- 12,1	- 11,0	- 11,3	- 11,0	- 13,6	- 15,8	- 12,9	- 13,3	- 14,7	- 15,5	- 13,0	- 14,0	- 15,3
Ecuador	- 72,0	- 133,0	- 124,0	- 121,6	- 201,7	- 162,5	- 180,6	- 272,6	- 275,8	- 106,6	- 148,8	- 309,0	- 392,9	- 373,7	- 387,7
El Salvador	- 57,1	- 81,0	- 106,0	- 117,8	- 121,1	- 171,8	- 186,2	- 81,0	- 137,3	- 117,1	- 156,4	- 76,0	- 136,3	- 151,1	- 141,0
Granada	- 15,5	- 15,5	- 14,1	- 15,6	- 17,1	- 16,8	- 20,7	- 23,1	- 28,6	- 24,7	- 28,5	- 22,6	- 22,6	- 30,4	- 31,8
Guatemala	- 125,7	- 159,7	- 183,7	- 197,2	- 216,1	- 224,9	- 224,5	- 251,1	- 329,6	- 280,8	- 339,3	- 366,1	- 431,8	- 476,3	- 544,9
Guyana	0,0	0,0	- 39,4	- 37,3	- 36,4	- 35,7	- 3,9	- 3,7	- 3,2	- 3,8	- 3,3	- 2,6	- 2,2	- 2,3	0,0
Haití	- 25,5	- 30,8	- 21,6	- 16,8	- 44,9	- 178,0	- 183,3	- 275,9	- 322,4	- 211,6	- 245,0	- 229,0	- 229,6	- 298,7	0,0
Honduras	- 54,3	- 51,7	- 55,6	- 95,2	- 118,0	- 140,3	- 143,7	- 149,7	- 209,6	- 237,4	- 251,7	- 303,6	- 299,9	- 298,7	- 354,4
Jamaica	- 143,4	- 166,4	- 178,9	- 224,3	- 196,2	- 246,0	- 270,2	- 273,4	- 278,4	- 233,6	- 256,6	- 256,2	- 245,6	- 209,5	0,0
México	- 1 618,9	- 1 952,2	- 2 244,7	- 2 387,9	- 3 219,5	- 2 259,2	- 255,0	- 278,0	- 170,0	- 322,2	- 3 637,2	- 3 273,8	- 3 125,7	- 3 350,3	- 4 193,4
Montserrat	- 5,2	- 5,4	- 5,1	- 4,1	- 4,2	- 4,7	- 4,1	- 2,0	- 2,8	- 2,3	- 2,5	- 2,1	- 2,8	- 3,0	- 3,2
Nicaragua	- 45,2	- 29,6	- 65,0	- 52,8	- 62,2	- 65,4	- 76,5	- 52,6	- 63,9	- 119,0	- 122,3	- 143,6	- 141,8	- 151,6	- 175,2
Panama	144,6	65,7	- 26,9	- 29,7	- 45,7	38,9	133,8	122,7	388,0	416,4	545,1	536,6	592,3	798,5	780,3
Paraguay	- 148,4	- 159,4	- 185,4	- 264,5	- 363,2	- 373,6	- 319,3	- 322,5	- 258,4	- 214,9	- 167,1	- 127,3	- 110,2	- 95,9	- 83,6
Perú	- 155,0	- 298,0	- 291,0	- 332,8	- 424,5	- 566,9	- 520,3	- 608,5	- 651,3	- 556,6	- 611,9	- 657,4	- 618,4	- 612,1	- 715,2
República Dominicana	- 113,0	- 108,3	- 159,9	- 481,4	- 537,0	- 542,6	- 591,2	- 617,9	- 719,3	- 705,0	- 756,7	- 696,4	- 672,1	- 591,0	- 547,6
Saint Kitts y Nevis	- 12,9	- 13,7	- 11,8	- 13,2	- 12,0	- 15,7	- 16,5	- 18,6	- 18,6	- 21,0	- 21,1	- 19,4	- 21,9	- 23,5	- 24,0
San Vicente y las Granadinas	- 14,3	- 13,9	- 13,7	- 14,1	- 13,7	- 14,4	- 15,0	- 16,4	- 17,4	- 18,4	- 14,3	- 16,2	- 16,3	- 19,6	- 22,1
Santa Lucía	- 26,7	- 24,3	- 29,5	- 30,2	- 26,8	- 28,2	- 29,9	- 30,6	- 24,6	- 33,8	- 34,0	- 25,1	- 28,0	- 51,6	- 55,1
Suriname	- 62,6	- 55,2	- 49,4	- 30,5	- 21,8	- 36,4	- 34,6	- 41,8	- 45,6	- 18,6	- 51,6	- 44,8	- 49,1	- 83,6	0,0
Trinidad y Tabago	- 74,7	- 106,3	- 61,9	- 44,5	- 58,8	99,6	102,9	88,2	78,0	80,8	34,4	90,7	85,1	0,0	0,0
Uruguay	- 5,3	- 19,5	50,1	- 10,3	16,5	22,9	- 51,8	- 83,1	- 109,3	- 54,9	- 25,1	- 42,5	5,3	- 5,7	40,8
Venezuela, República Bolivariana de	- 343,0	- 872,0	- 1 134,0	- 973,0	- 676,0	- 846,0	- 739,0	- 1 129,0	- 1 256,0	- 1 168,0	- 1 434,0	- 1 581,0	- 1 251,1	- 961,0	- 1 444,0

Fuente: CEPAL en base a cifras proporcionadas por fuentes nacionales y FMI

**AMÉRICA LATINA Y EL CARIBE: CRÉDITOS DE SERVICIOS DE VIAJES**  
Millones de dólares

	1990	1991	1992	1993	1994	1995	1996	1997	1998	1999	2000	2001	2002	2003	2004
Anguillas	0,0	0,0	0,0	0,0	0,0	0,0	0,0	0,0	0,0	0,0	0,0	0,0	0,0	0,0	0,0
Antigua and Barbuda	231,4	228,1	242,9	276,8	293,4	246,7	257,9	277,5	281,6	290,0	290,5	272,1	273,8	299,8	337,3
Argentina	903,0	782,0	1 478,9	1 695,6	1 933,0	2 222,0	2 620,6	2 777,5	3 024,8	2 897,9	2 903,7	2 641,8	1 535,1	2 005,5	2 563,2
Bahamas	1 324,4	1 186,1	1 237,6	1 296,4	1 327,3	1 345,8	1 397,9	1 416,0	1 354,0	1 502,9	1 814,0	1 647,6	1 762,1	1 782,0	1 854,9
Barbados	508,4	467,0	470,4	534,4	603,0	622,4	659,3	663,5	711,9	686,8	723,0	697,2	657,9	757,8	810,0
Belice	38,2	45,4	60,1	69,4	71,4	77,6	93,1	95,0	99,0	111,4	122,0	120,1	130,1	151,5	0,0
Bolivia	57,8	62,1	65,4	69,5	72,2	55,0	60,7	64,2	69,2	86,8	68,4	75,7	100,5	110,9	0,0
Brasil	1 383,0	1 002,0	999,0	1 041,0	944,0	972,0	718,0	977,0	1 317,0	1 626,0	1 809,9	1 730,6	1 998,0	2 478,7	3 222,1
Chile	531,4	687,0	704,0	791,0	825,0	911,0	930,9	1 103,4	1 104,5	910,9	819,4	798,5	897,6	859,0	1 090,7
Colombia	406,0	468,0	705,3	755,1	659,4	656,6	1 120,3	1 043,2	927,6	927,3	1 030,4	1 217,3	967,0	869,4	940,7
Costa Rica	285,0	340,4	440,0	587,6	633,8	681,1	710,0	742,3	913,5	1 098,3	1 302,4	1 173,3	1 160,7	1 293,1	1 442,0
Cuba	0,0	0,0	0,0	0,0	0,0	0,0	0,0	0,0	0,0	0,0	0,0	0,0	0,0	0,0	0,0
Dominica	20,4	23,4	25,8	29,4	32,4	41,5	44,1	48,3	46,5	50,7	48,2	45,4	45,7	52,3	60,1
Ecuador	188,0	189,0	192,0	230,0	252,0	255,0	281,0	290,0	291,0	343,0	402,0	430,0	447,2	406,4	367,4
El Salvador	76,0	70,9	73,4	78,5	85,5	85,4	86,5	149,4	206,2	222,3	216,9	201,1	245,2	288,0	337,2
Granada	49,6	54,5	55,8	63,6	77,6	76,2	78,7	78,4	83,1	88,2	92,5	83,5	91,5	103,7	91,9
Guatemala	117,9	145,2	186,0	204,5	205,0	212,5	216,3	266,1	314,4	356,1	482,3	561,5	619,6	620,7	776,4
Guyana	0,0	0,0	32,8	35,5	34,0	32,6	109,0	112,0	108,0	106,2	75,1	60,5	49,3	38,9	0,0
Haití	33,7	40,1	29,5	23,1	4,5	90,2	95,6	107,1	113,2	135,0	128,0	105,0	112,0	0,0	0,0
Honduras	29,0	30,6	31,8	60,0	72,0	80,0	115,0	145,6	167,6	208,0	259,8	256,4	301,0	350,0	396,0
Jamaica	751,3	774,0	863,6	945,0	970,4	1 068,8	1 092,3	1 130,8	1 196,9	1 279,6	1 332,6	1 232,2	1 208,7	1 355,1	0,0
México	5 527,0	5 959,0	6 084,0	6 167,0	6 363,4	6 178,8	6 756,0	7 375,0	7 493,0	7 222,9	8 294,2	8 400,6	8 858,0	9 361,7	10 753,2
Montserrat	11,2	11,9	13,7	18,1	20,1	17,4	8,4	4,7	5,6	8,1	9,0	8,5	8,7	7,3	8,6
Nicaragua	12,2	16,7	23,3	41,1	40,2	49,5	54,2	79,8	100,1	125,2	128,6	135,3	134,6	160,2	187,4
Panamá	171,8	203,4	214,9	225,6	261,6	309,4	359,9	376,8	381,9	395,9	457,8	485,9	513,0	584,6	651,0
Paraguay	85,3	88,6	60,0	104,5	115,9	137,3	140,0	128,3	111,4	80,8	72,9	69,2	62,2	63,6	67,0
Perú	217,0	224,0	156,0	214,8	331,3	428,1	670,0	816,4	844,8	889,5	836,8	733,1	813,5	940,5	1 078,5
República Dominicana	726,1	755,6	841,0	1 223,7	1 428,8	1 570,8	1 780,5	2 099,4	2 153,1	2 483,3	2 860,2	2 798,3	2 730,4	3 127,8	3 180,4
Saint Kitts y Nevis	43,6	55,8	67,4	69,8	76,9	63,0	68,1	71,7	71,3	69,2	58,4	61,9	56,1	75,3	106,9
San Vicente y las Granadinas	29,4	28,9	41,1	44,0	44,0	52,9	64,0	69,1	73,3	76,7	75,3	80,3	82,9	91,2	95,6
Santa Lucía	121,0	144,1	165,6	177,6	207,1	229,5	236,6	253,3	283,3	263,1	278,6	237,0	214,5	282,1	325,7
Suriname	1,0	1,6	3,8	8,0	11,2	21,2	13,8	8,5	1,9	9,3	15,8	14,4	3,4	3,8	0,0
Trinidad y Tabago	94,7	103,6	111,2	80,9	86,5	77,4	107,8	192,6	200,6	209,6	212,8	200,9	242,0	0,0	0,0
Uruguay	238,2	332,5	381,3	446,8	632,0	610,9	716,8	759,3	694,9	704,2	712,8	610,5	350,9	344,7	493,9
Venezuela, República Bolivariana de	496,0	510,0	444,0	562,0	787,0	849,0	884,0	558,0	703,0	581,0	423,0	615,0	439,0	331,0	477,0

Fuente: CEPAL en base a cifras proporcionadas por fuentes nacionales y FMI

**AMÉRICA LATINA Y EL CARIBE: DÉBITOS DE SERVICIOS DE VIAJES**  
Millones de dólares

	1990	1991	1992	1993	1994	1995	1996	1997	1998	1999	2000	2001	2002	2003	2004
Anguillas	0,0	0,0	0,0	0,0	0,0	0,0	0,0	0,0	0,0	0,0	0,0	0,0	0,0	0,0	0,0
Antigua and Barbuda	18,0	20,4	22,6	23,4	24,0	23,1	26,1	26,8	29,0	30,2	30,7	0,0	33,1	34,9	37,9
Argentina	1 171,0	1 739,0	2 700,9	3 213,4	3 398,1	3 277,9	3 583,9	3 962,4	4 230,2	4 194,7	4 425,0	3 893,0	2 327,6	2 511,2	2 963,8
Bahamas	196,4	200,2	187,1	170,7	193,3	212,8	234,6	249,8	255,8	308,5	293,0	255,5	243,9	304,7	315,6
Barbados	49,5	45,0	41,9	53,3	59,1	71,1	74,1	78,8	82,2	86,7	94,1	100,9	99,0	104,5	108,7
Belice	6,7	7,5	14,3	20,5	18,6	20,8	26,2	17,9	21,2	25,8	30,0	40,8	42,5	44,2	0,0
Bolivia	59,9	62,6	67,8	69,4	68,1	48,1	53,7	57,2	59,8	74,6	77,2	83,1	80,0	97,1	0,0
Brasil	1 505,0	1 214,0	1 318,0	1 842,0	2 156,0	3 391,0	4 387,0	5 419,0	5 385,0	3 085,0	3 894,1	3 198,6	2 395,8	2 261,1	2 871,3
Chile	426,0	417,0	530,0	560,0	506,0	703,0	735,9	838,7	888,1	752,2	619,8	708,2	672,8	774,5	891,7
Colombia	454,0	509,0	640,6	694,0	841,4	877,9	1 117,3	1 209,3	1 120,1	1 012,6	1 060,0	1 163,7	1 074,9	1 035,6	1 138,5
Costa Rica	155,5	154,2	227,3	269,7	303,3	322,8	336,0	348,0	408,9	447,1	485,4	364,4	344,9	353,2	410,9
Cuba	0,0	0,0	0,0	0,0	0,0	0,0	0,0	0,0	0,0	0,0	0,0	0,0	0,0	0,0	0,0
Dominica	4,4	4,6	5,6	5,0	5,5	5,9	6,9	7,3	8,2	9,4	8,9	9,2	9,1	8,9	9,2
Ecuador	175,0	177,0	178,0	190,0	203,0	235,0	219,0	227,0	241,0	271,0	299,0	340,0	363,9	354,4	361,2
El Salvador	60,8	56,9	58,0	60,8	70,3	72,4	72,8	153,1	179,4	168,9	165,2	195,3	191,1	196,4	239,8
Granada	4,7	4,9	3,7	4,1	4,2	4,6	4,9	5,5	5,7	7,1	7,7	7,6	7,8	8,4	8,2
Guatemala	99,6	100,2	102,9	117,1	150,7	141,1	135,4	118,7	157,0	183,2	181,8	225,5	275,6	312,0	390,6
Guyana	0,0	0,0	14,1	17,5	23,0	21,1	59,0	62,0	63,0	75,4	68,9	55,1	38,4	31,2	0,0
Haití	37,0	34,9	10,8	10,4	13,7	34,7	37,0	34,8	36,5	0,0	0,0	0,0	0,0	0,0	0,0
Honduras	37,5	36,8	38,2	55,0	57,0	57,0	60,0	62,1	81,0	94,0	119,6	127,6	149,2	200,0	209,7
Jamaica	113,6	70,5	87,1	82,4	80,9	147,6	157,1	181,3	198,0	227,2	208,7	206,0	258,4	252,4	0,0
México	5 520,0	5 812,0	6 107,0	5 562,0	5 337,7	3 170,5	3 388,0	3 893,0	4 210,0	4 541,2	5 499,1	5 701,9	6 059,7	6 253,3	6 959,0
Monserrat	1,8	1,8	1,4	2,6	3,2	3,8	3,7	1,3	1,3	1,4	1,8	1,8	1,9	2,0	2,1
Nicaragua	14,7	28,1	30,2	30,9	30,1	40,0	60,0	65,0	70,0	77,8	78,4	76,0	69,4	75,0	85,6
Panama	98,6	108,9	120,0	122,5	122,6	120,7	140,3	165,1	180,6	190,4	188,4	176,0	178,8	207,7	238,9
Paraguay	71,3	74,4	77,1	91,9	112,3	133,3	138,6	139,2	142,5	109,1	80,6	72,0	64,8	66,9	71,4
Perú	295,0	262,0	255,0	268,7	266,2	297,0	350,0	433,8	452,8	443,5	422,7	545,5	579,6	598,4	620,4
República Dominicana	144,0	153,6	158,8	119,4	144,5	173,0	198,2	220,7	254,2	264,1	309,0	290,8	295,3	271,6	309,8
Saint Kitts y Nevis	4,4	4,5	5,0	5,3	5,8	5,1	5,5	5,9	6,2	6,8	8,8	8,1	7,6	8,1	8,9
San Vicente y las Granadinas	4,2	3,8	4,4	4,8	6,0	6,5	7,6	7,3	7,5	9,3	9,5	9,9	10,2	10,6	11,5
Santa Lucía	16,9	17,8	20,9	19,6	22,5	25,3	28,8	29,5	31,2	33,0	33,3	31,5	33,5	35,6	37,5
Suriname	21,9	29,0	20,5	2,9	3,1	3,4	7,7	11,1	10,8	12,9	22,9	23,4	9,9	5,6	0,0
Trinidad y Tabago	122,3	112,8	115,0	106,4	89,5	69,3	75,7	71,6	67,0	82,8	147,1	151,0	186,3	0,0	0,0
Uruguay	111,4	99,7	104,3	128,7	234,0	236,0	192,0	264,1	265,0	280,4	281,4	257,0	177,6	168,8	193,6
Venezuela, República Bolivariana de	1 023,0	1 227,0	1 428,0	2 083,0	1 950,0	1 714,0	2 233,0	755,0	891,0	1 039,0	1 058,0	1 108,0	1 010,8	859,0	1 076,0

Fuente: CEPAL en base a cifras proporcionadas por fuentes nacionales y FMI

**AMÉRICA LATINA Y EL CARIBE: SALDO DE LA CUENTA VIAJES**  
Millones de dólares

	1990	1991	1992	1993	1994	1995	1996	1997	1998	1999	2000	2001	2002	2003	2004
Anguillas	0,0	0,0	0,0	0,0	0,0	0,0	0,0	0,0	0,0	0,0	0,0	0,0	0,0	0,0	0,0
Antigua and Barbuda	213,4	207,7	220,3	253,4	269,4	223,6	231,9	250,8	252,6	259,7	259,8	272,1	240,7	264,9	299,4
Argentina	- 268,0	- 957,0	- 1 222,0	- 1 517,8	- 1 465,1	- 1 055,9	- 963,3	- 1 184,9	- 1 205,4	- 1 296,8	- 1 521,3	- 1 251,2	- 792,5	- 505,7	- 400,6
Bahamas	1 128,0	985,9	1 050,5	1 125,7	1 134,0	1 133,0	1 163,3	1 166,2	1 098,2	1 194,4	1 521,1	1 392,1	1 518,2	1 477,3	1 539,3
Barbados	458,9	422,0	428,5	481,2	543,9	551,3	585,2	584,7	629,8	600,1	628,9	596,4	558,9	653,3	701,3
Belice	31,5	37,9	45,8	48,9	52,7	56,8	66,9	77,2	77,9	85,6	92,0	79,4	87,5	107,4	0,0
Bolivia	- 2,1	- 0,5	- 2,4	0,1	4,1	6,9	7,0	7,0	9,4	12,2	- 8,8	- 7,3	20,4	13,7	0,0
Brasil	- 122,0	- 212,0	- 319,0	- 801,0	- 1 212,0	- 2 419,0	- 3 669,0	- 4 442,0	- 4 068,0	- 1 459,0	- 2 084,2	- 1 468,0	- 397,8	217,6	350,8
Chile	105,4	270,0	174,0	231,0	319,0	208,0	195,0	264,7	216,4	158,7	199,6	90,3	224,8	84,5	199,0
Colombia	- 48,0	- 41,0	64,7	61,1	- 181,9	- 221,4	3,0	- 166,2	- 192,5	- 85,3	- 29,6	53,6	- 107,9	- 166,1	- 197,8
Costa Rica	129,5	186,2	212,7	317,9	330,5	358,3	374,0	394,3	504,6	651,2	817,1	808,9	815,8	939,9	1 031,1
Cuba	0,0	0,0	0,0	0,0	0,0	0,0	0,0	0,0	0,0	0,0	0,0	0,0	0,0	0,0	0,0
Dominica	16,0	18,8	20,2	24,4	26,9	35,6	37,2	40,9	38,3	41,3	39,3	36,2	36,6	43,4	50,9
Ecuador	13,0	12,0	14,0	40,0	49,0	20,0	62,0	63,0	50,0	72,0	103,0	90,0	83,3	52,0	6,2
El Salvador	15,2	14,0	15,4	17,7	15,1	13,0	13,7	- 3,8	26,7	53,4	51,7	5,8	54,1	91,6	97,4
Granada	44,9	49,5	52,1	59,6	73,4	71,7	73,8	73,0	77,4	81,1	84,8	75,9	83,7	95,3	83,7
Guatemala	18,3	45,0	83,1	87,4	54,3	71,4	80,9	147,4	157,4	172,9	300,5	336,0	344,0	308,7	385,8
Guyana	0,0	0,0	18,7	17,9	11,1	11,5	50,0	50,0	45,0	30,8	6,2	5,4	10,9	7,7	0,0
Haití	- 3,3	5,2	18,7	12,7	- 9,2	55,5	58,6	72,3	76,7	135,0	128,0	105,0	112,0	0,0	0,0
Honduras	- 8,5	- 6,2	- 6,4	5,0	15,0	23,0	55,0	83,5	86,6	114,0	140,2	128,8	151,8	150,0	186,3
Jamaica	637,7	703,5	776,5	862,6	889,5	921,2	935,2	949,5	998,9	1 052,4	1 123,9	1 026,2	950,3	1 102,7	0,0
México	7,0	147,0	- 23,0	605,0	1 025,7	3 008,2	3 368,0	3 482,0	3 283,0	2 681,7	2 795,1	2 698,7	2 798,3	3 108,4	3 794,2
Monserrat	9,4	10,1	12,3	15,5	16,8	13,6	4,7	3,4	4,3	6,7	7,2	6,7	6,8	5,4	6,5
Nicaragua	- 2,5	- 11,4	- 6,9	10,2	10,1	9,5	- 5,8	14,8	30,1	47,4	50,2	59,3	65,2	85,2	101,8
Panama	73,2	94,5	94,9	103,1	139,0	188,7	219,6	211,7	201,3	205,5	269,4	309,9	334,2	376,9	412,1
Paraguay	14,0	14,2	- 17,1	12,6	3,6	4,0	1,4	- 10,9	- 31,1	- 28,3	- 7,7	- 2,8	- 2,6	- 3,3	- 4,4
Perú	- 78,0	- 38,0	- 99,0	- 53,9	65,1	131,1	320,0	382,6	392,0	446,0	414,1	187,6	233,9	342,1	458,0
República Dominicana	582,1	602,0	682,2	1 104,3	1 284,3	1 397,8	1 582,3	1 878,7	1 898,9	2 219,2	2 551,2	2 507,5	2 435,1	2 856,2	2 870,6
Saint Kitts y Nevis	39,1	51,3	62,5	64,5	71,1	57,9	62,6	65,8	65,1	62,4	49,6	53,8	48,5	67,2	98,1
San Vicente y las Granadinas	25,2	25,2	36,6	39,2	38,0	46,4	56,5	61,8	65,8	67,4	65,9	70,5	72,7	80,6	84,0
Santa Lucía	104,1	126,3	144,7	157,9	184,6	204,2	207,8	223,8	252,1	230,1	245,3	205,5	181,1	246,4	288,1
Suriname	- 20,9	- 27,4	- 16,7	5,1	8,1	17,8	6,1	- 2,6	- 8,9	- 3,6	- 7,1	- 9,0	- 6,5	- 1,8	0,0
Trinidad y Tabago	- 27,6	- 9,2	- 3,8	- 25,4	- 3,0	8,1	32,1	121,0	133,6	126,8	65,7	49,9	55,7	0,0	0,0
Uruguay	126,8	232,8	277,0	318,1	398,0	374,9	524,8	495,2	429,9	423,8	431,4	353,5	173,3	175,9	300,3
Venezuela, República Bolivariana de	- 527,0	- 717,0	- 984,0	- 1 521,0	- 1 163,0	- 865,0	- 1 349,0	- 197,0	- 188,0	- 458,0	- 635,0	- 493,0	- 571,8	- 528,0	- 599,0

Fuente: CEPAL en base a cifras proporcionadas por fuentes nacionales y FMI

**AMÉRICA LATINA Y EL CARIBE: OTROS CRÉDITOS DE SERVICIOS**  
Millones de dólares

	1990	1991	1992	1993	1994	1995	1996	1997	1998	1999	2000	2001	2002	2003	2004
Anguillas	4,6	3,0	4,9	3,8	3,8	4,0	5,2	4,4	16,4	10,3	6,9	6,3	6,9	7,0	7,9
Antigua and Barbuda	31,7	24,7	29,1	34,8	31,6	34,8	38,9	53,9	80,8	89,2	60,2	55,1	40,7	38,9	40,4
Argentina	387,0	440,0	392,6	513,9	539,9	587,6	647,9	633,4	621,8	666,8	798,0	1 029,6	928,9	1 169,7	1 329,8
Bahamas	127,3	127,7	115,2	135,4	137,7	143,9	139,1	124,2	121,2	248,3	168,0	93,8	161,8	141,7	176,4
Barbados	139,0	142,0	139,4	145,5	196,2	227,9	250,0	275,3	290,7	319,5	342,5	349,0	324,4	342,7	361,4
Belice	62,6	65,9	68,4	68,6	39,5	49,0	38,6	36,4	34,6	41,7	39,1	42,6	35,9	39,3	0,0
Bolivia	40,6	43,7	45,6	54,9	59,9	59,3	44,6	112,2	104,3	119,9	105,5	93,1	93,9	101,8	0,0
Brasil	1 031,0	860,0	1 165,0	1 286,0	1 764,0	2 563,0	2 509,0	3 607,0	4 452,0	4 422,0	6 279,2	6 169,7	6 017,6	6 146,4	6 894,8
Chile	602,7	659,7	721,0	808,7	872,9	1 227,9	1 006,4	970,6	937,3	919,2	1 075,9	1 045,9	1 282,5	1 443,7	1 568,0
Colombia	710,0	608,6	634,0	792,3	412,4	479,1	480,3	465,5	406,2	409,6	430,4	406,1	360,8	407,1	514,9
Costa Rica	229,0	245,7	267,8	303,9	388,7	153,9	194,3	201,8	227,7	320,7	376,3	483,2	464,3	486,9	531,8
Cuba	0,0	0,0	0,0	0,0	0,0	0,0	0,0	0,0	0,0	0,0	0,0	0,0	0,0	0,0	0,0
Dominica	9,4	9,3	11,6	12,9	13,8	14,2	18,3	28,1	34,8	42,7	34,5	24,2	28,6	20,1	20,7
Ecuador	108,0	126,0	162,0	120,3	116,3	151,2	140,0	157,1	159,6	125,5	157,3	183,8	193,4	207,3	207,8
El Salvador	174,4	166,2	224,1	177,0	207,2	206,4	228,6	146,0	194,9	204,3	232,9	213,1	226,6	235,4	291,8
Granada	12,3	13,6	16,4	20,4	19,3	19,1	23,1	23,2	32,9	50,0	54,5	41,9	33,7	22,4	51,3
Guatemala	215,1	289,4	386,8	421,5	452,7	399,7	280,3	245,9	236,3	260,4	213,1	383,6	434,7	353,9	314,6
Guyana	0,0	0,0	44,8	50,5	60,0	67,8	33,9	32,8	31,0	37,5	89,4	107,2	119,1	144,6	0,0
Haití	10,0	9,9	6,2	9,7	0,1	8,9	7,5	62,9	63,2	53,6	44,5	34,7	34,7	0,0	0,0
Honduras	65,9	97,0	120,4	103,1	111,1	121,2	115,8	123,4	157,5	219,8	171,6	177,2	174,9	183,9	186,9
Jamaica	99,4	93,9	108,9	173,1	294,0	278,2	286,3	314,0	297,5	398,5	364,5	314,3	334,8	305,8	0,0
México	1 675,0	2 009,0	2 211,0	2 412,0	2 891,4	2 436,4	2 554,0	2 391,0	2 735,0	3 168,4	4 048,8	2 890,4	2 551,5	2 028,6	1 902,7
Monserrat	4,1	5,0	4,6	3,7	4,8	5,0	4,6	7,0	7,1	10,9	5,7	4,4	3,9	3,2	3,2
Nicaragua	41,0	41,8	51,2	46,9	60,3	51,4	57,4	54,7	59,3	61,6	62,5	62,9	60,3	64,4	65,7
Panama	332,1	372,3	385,0	427,5	437,6	426,3	420,8	434,9	485,4	422,6	384,0	384,4	555,4	563,5	540,5
Paraguay	258,9	270,1	228,1	261,5	284,1	371,4	390,6	451,9	448,1	433,8	453,0	399,4	437,3	442,7	432,4
Perú	271,0	298,0	364,0	329,3	425,1	364,8	420,4	443,0	623,4	466,3	448,7	465,1	450,5	445,4	454,6
República Dominicana	310,0	373,2	438,1	278,2	321,1	338,9	301,9	286,2	286,7	299,7	296,1	244,9	248,3	242,9	252,0
Saint Kitts y Nevis	6,5	8,7	8,0	9,9	10,7	13,8	13,9	16,0	21,3	24,1	29,5	25,7	24,4	22,5	25,3
San Vicente y las Granadinas	11,7	12,7	13,9	13,9	15,0	16,2	27,6	24,0	24,1	38,8	40,4	41,5	43,7	32,0	33,1
Santa Lucía	15,2	11,6	15,2	12,5	16,1	21,4	18,2	21,6	18,9	32,2	30,2	29,3	27,5	23,5	24,4
Suriname	29,8	30,0	31,8	20,0	26,2	41,5	53,3	46,1	24,3	20,9	38,0	26,0	11,9	29,1	0,0
Trinidad y Tabago	70,7	130,0	134,2	74,9	63,7	71,4	157,0	156,7	269,3	189,2	133,4	165,6	192,5	0,0	0,0
Uruguay	57,7	64,8	114,4	230,2	306,0	349,0	287,8	322,0	371,2	220,4	188,7	199,6	155,3	199,4	159,0
Venezuela, República Bolivariana de	229,0	187,0	234,0	263,0	200,0	238,0	205,0	391,0	397,0	404,0	385,0	375,0	275,0	240,0	267,0

Fuente: CEPAL en base a cifras proporcionadas por fuentes nacionales y FMI



**AMÉRICA LATINA Y EL CARIBE: OTROS DÉBITOS DE SERVICIOS**  
Millones de dólares

	1990	1991	1992	1993	1994	1995	1996	1997	1998	1999	2000	2001	2002	2003	2004
Anguillas	5,9	7,2	11,0	12,0	9,4	12,3	11,8	12,1	14,0	15,8	18,0	17,1	19,8	21,8	24,1
Antigua and Barbuda	42,6	43,0	50,8	54,2	54,9	68,5	75,1	79,5	79,7	84,9	69,5	0,0	80,0	84,2	88,3
Argentina	1 012,0	921,0	1 219,7	1 394,3	1 625,3	1 848,9	1 900,3	2 178,3	2 231,4	2 154,3	2 292,9	2 435,1	1 459,4	1 833,5	2 129,1
Bahamas	249,7	232,7	224,3	296,4	323,3	291,9	324,6	403,4	530,0	468,9	526,1	462,9	536,0	543,6	610,3
Barbados	105,0	78,1	89,0	132,4	162,5	175,3	189,4	189,8	203,4	214,8	229,8	241,7	211,4	217,8	228,6
Belice	24,7	27,2	30,2	34,8	32,3	33,4	27,3	30,7	33,4	41,9	41,4	44,4	50,5	55,6	0,0
Bolivia	71,3	76,6	76,1	77,4	91,6	90,9	93,2	102,5	111,4	111,3	120,8	- 94,0	47,8	123,6	0,0
Brasil	3 027,0	2 884,0	2 828,0	3 658,0	3 798,0	4 439,0	4 176,0	5 005,0	6 201,0	6 874,0	8 461,5	9 494,5	8 618,4	9 705,3	9 937,2
Chile	711,3	634,1	761,0	886,6	1 184,9	1 050,0	1 107,3	1 297,5	1 517,2	1 794,4	1 990,8	2 014,6	2 114,3	2 278,5	2 424,4
Colombia	708,3	733,8	769,5	835,0	665,6	815,5	1 061,4	1 135,4	1 001,6	963,9	961,2	1 024,0	1 025,1	1 037,1	1 114,6
Costa Rica	171,7	157,2	206,6	206,4	204,1	219,3	297,3	266,8	285,1	308,6	370,9	379,6	379,4	381,1	378,5
Cuba	0,0	0,0	0,0	0,0	0,0	0,0	0,0	0,0	0,0	0,0	0,0	0,0	0,0	0,0	0,0
Dominica	10,4	10,1	9,5	13,4	15,5	21,2	20,1	24,0	27,6	28,9	22,0	20,8	26,1	15,7	15,9
Ecuador	315,0	349,0	368,0	492,5	395,3	454,2	448,9	490,9	496,9	542,1	531,5	536,8	592,8	576,9	590,9
El Salvador	117,9	111,1	121,2	128,0	143,0	168,8	146,3	213,4	233,1	323,1	363,1	393,3	384,1	355,8	357,0
Granada	10,4	12,2	13,8	17,9	15,3	13,2	15,3	23,4	32,1	42,5	45,5	32,9	53,6	39,4	38,0
Guatemala	135,3	72,3	197,5	237,4	238,3	275,2	237,4	203,9	216,0	243,7	222,1	236,6	267,6	253,8	270,9
Guyana	0,0	0,0	58,1	63,9	74,8	82,0	102,5	102,3	104,9	95,6	116,3	130,4	151,3	169,9	0,0
Haití	1,0	10,0	0,0	0,0	3,2	66,8	57,0	17,1	18,1	20,3	17,1	16,5	22,0	0,0	0,0
Honduras	85,6	90,8	99,6	83,7	76,7	80,0	71,6	83,2	104,2	124,7	178,7	230,2	214,0	216,4	242,8
Jamaica	264,6	309,2	316,9	374,2	462,4	459,3	498,6	522,9	541,2	561,9	628,6	701,2	724,8	634,3	0,0
México	2 292,1	2 293,8	2 627,3	3 158,1	3 419,0	3 121,3	5 761,0	7 028,0	7 198,0	8 265,2	5 530,2	5 872,9	6 272,3	6 387,5	6 152,7
Montserrat	3,0	2,6	4,2	3,1	4,6	4,0	7,1	7,5	16,3	16,6	13,3	18,8	10,3	11,9	14,1
Nicaragua	45,8	66,8	41,4	60,7	68,4	99,4	99,1	99,5	109,6	110,5	112,5	107,6	95,3	103,8	101,9
Panamá	147,0	164,0	144,7	179,9	191,5	222,3	216,2	341,8	436,5	343,3	344,9	331,9	513,8	484,8	437,5
Paraguay	140,5	151,9	125,5	163,8	91,7	128,7	131,0	118,1	109,0	108,2	103,0	104,1	110,6	106,8	108,9
Perú	404,0	374,0	548,0	492,5	536,0	662,3	890,9	1 003,5	1 021,2	1 018,5	955,6	885,4	1 007,3	1 029,4	1 040,1
República Dominicana	122,4	147,5	166,9	187,8	201,6	209,2	274,4	271,7	284,3	211,6	236,3	229,6	254,0	258,7	247,2
Saint Kitts y Nevis	13,6	12,9	19,8	24,1	22,3	29,2	32,7	33,7	29,3	49,7	35,5	36,1	40,2	38,4	40,4
San Vicente y las Granadinas	9,7	12,5	22,7	21,4	30,5	28,9	30,6	46,3	44,3	27,8	25,7	24,0	23,7	21,0	22,8
Santa Lucía	23,2	21,9	24,4	27,2	40,5	56,0	51,8	48,3	59,2	58,6	44,6	39,7	46,9	44,6	47,0
Suriname	80,6	82,0	101,4	49,7	53,5	80,2	90,5	103,9	94,6	70,7	103,9	87,1	83,9	79,3	0,0
Trinidad y Tabago	119,1	143,6	177,6	117,9	113,4	78,4	48,3	73,4	64,5	67,6	67,4	102,4	69,3	0,0	0,0
Uruguay	106,1	104,4	170,0	256,1	251,4	245,3	201,1	198,6	256,3	212,4	200,7	194,8	180,7	202,9	197,7
Venezuela, República Bolivariana de	710,0	800,0	1 067,0	954,0	1 457,0	1 692,0	1 386,0	1 673,0	1 602,0	1 617,0	1 569,0	1 606,0	1 361,1	1 395,0	1 850,0

Fuente: CEPAL en base a cifras proporcionadas por fuentes nacionales y FMI

**AMÉRICA LATINA Y EL CARIBE: SALDO DE LA CUENTA OTROS SERVICIOS**  
Millones de dólares

	1990	1991	1992	1993	1994	1995	1996	1997	1998	1999	2000	2001	2002	2003	2004
Anguillas	- 1,4	- 4,2	- 6,0	- 8,3	- 5,6	- 8,2	- 6,6	- 7,7	2,4	- 5,5	- 11,0	- 10,8	- 12,8	- 14,7	- 16,2
Antigua and Barbuda	- 10,9	- 18,3	- 21,7	- 19,4	- 23,3	- 33,7	- 36,2	- 25,5	1,1	4,3	- 9,4	55,1	- 39,3	- 45,3	- 47,9
Argentina	- 625,0	- 481,0	- 827,1	- 880,4	- 1 085,4	- 1 261,3	- 1 252,4	- 1 544,9	- 1 609,6	- 1 487,5	- 1 494,9	- 1 405,5	- 530,4	- 663,8	- 799,4
Bahamas	- 122,4	- 105,0	- 109,1	- 161,0	- 185,6	- 148,0	- 185,5	- 279,2	- 408,8	- 220,6	- 358,1	- 369,1	- 374,2	- 401,9	- 433,9
Barbados	34,0	63,9	50,4	13,2	33,7	52,6	60,6	85,5	87,3	104,7	112,7	107,3	113,0	124,9	132,8
Belice	37,9	38,7	38,2	33,8	7,1	15,6	11,3	5,7	1,3	- 0,2	- 2,3	- 1,8	- 14,6	- 16,3	0,0
Bolivia	- 30,7	- 32,9	- 30,5	- 22,5	- 31,7	- 31,6	- 48,6	9,7	- 7,1	8,6	- 15,3	187,1	46,1	- 21,8	0,0
Brasil	- 1 996,0	- 2 024,0	- 1 663,0	- 2 372,0	- 2 034,0	- 1 876,0	- 1 667,0	- 1 398,0	- 1 749,0	- 2 452,0	- 2 182,3	- 3 324,8	- 2 600,8	- 3 558,9	- 3 042,4
Chile	- 108,6	25,6	- 40,0	- 77,9	- 312,0	177,9	- 100,9	- 326,9	- 579,9	- 875,2	- 914,8	- 968,7	- 831,8	- 834,8	- 856,3
Colombia	1,7	- 125,2	- 135,5	- 42,7	- 253,1	- 336,3	- 581,1	- 669,9	- 595,4	- 554,3	- 530,8	- 617,8	- 664,3	- 630,0	- 599,8
Costa Rica	57,3	88,5	61,2	97,5	184,6	- 65,4	- 102,9	- 65,1	- 57,4	12,1	5,4	103,6	84,9	105,8	153,3
Cuba	0,0	0,0	0,0	0,0	0,0	0,0	0,0	0,0	0,0	0,0	0,0	0,0	0,0	0,0	0,0
Dominica	- 1,0	- 0,9	2,1	- 0,5	- 1,8	- 7,0	- 1,8	4,1	7,2	13,8	12,5	3,4	2,5	4,4	4,8
Ecuador	- 207,0	- 223,0	- 206,0	- 372,2	- 279,0	- 303,0	- 308,8	- 333,8	- 337,4	- 416,6	- 374,2	- 352,9	- 399,5	- 369,6	- 383,1
El Salvador	56,5	55,1	103,0	49,0	64,3	37,6	82,2	- 67,5	- 38,3	- 118,8	- 130,2	- 180,2	- 157,5	- 120,4	- 65,2
Granada	1,9	1,4	2,6	2,5	4,0	5,9	7,8	- 0,2	0,8	7,5	9,0	9,0	- 19,8	- 17,0	13,3
Guatemala	79,8	217,1	189,3	184,1	214,4	124,5	42,9	42,0	20,3	16,7	- 9,0	147,0	167,1	100,1	43,7
Guyana	0,0	0,0	- 13,3	- 13,4	- 14,8	- 14,2	- 68,6	- 69,5	- 73,9	- 58,1	- 26,9	- 23,2	- 32,2	- 25,3	0,0
Haití	9,0	- 0,1	6,2	9,7	- 3,1	- 57,9	- 49,5	45,8	45,1	33,3	27,4	18,2	12,7	0,0	0,0
Honduras	- 19,7	6,2	20,8	19,4	34,4	41,2	44,2	40,2	53,3	95,1	- 7,1	- 53,0	- 39,1	- 32,5	- 56,0
Jamaica	- 165,3	- 215,3	- 208,0	- 201,1	- 168,4	- 181,1	- 212,3	- 208,9	- 243,7	- 163,4	- 264,1	- 386,9	- 390,0	- 328,5	0,0
México	- 617,1	- 284,8	- 416,3	- 746,1	- 527,6	- 684,9	- 3 207,0	- 4 637,0	- 4 463,0	- 5 096,8	- 1 481,3	- 2 982,5	- 3 720,8	- 4 358,8	- 4 250,0
Montserrat	1,1	2,3	0,3	0,6	0,2	1,0	- 2,5	- 0,5	- 9,2	- 5,6	- 7,6	- 14,4	- 6,4	- 8,7	- 10,9
Nicaragua	- 4,8	- 25,0	9,8	- 13,8	- 8,1	- 48,0	- 41,7	- 44,8	- 50,3	- 48,9	- 50,0	- 44,7	- 35,0	- 39,4	- 36,2
Panamá	185,1	208,3	240,3	247,6	246,1	204,0	204,6	93,1	48,9	79,3	39,1	52,5	41,6	78,7	103,0
Paraguay	118,4	118,2	102,6	97,7	192,4	242,7	259,6	333,8	339,1	325,6	350,0	295,4	326,7	335,9	323,5
Perú	- 133,0	- 76,0	- 184,0	- 163,2	- 110,9	- 297,5	- 470,5	- 560,5	- 397,8	- 552,2	- 506,9	- 420,3	- 556,7	- 584,1	- 585,4
República Dominicana	187,7	225,7	271,2	90,4	119,5	129,7	27,5	14,5	2,4	88,1	59,8	15,3	- 5,7	- 15,8	4,8
Saint Kitts y Nevis	- 7,1	- 4,2	- 11,8	- 14,2	- 11,6	- 15,3	- 18,9	- 17,7	- 8,0	- 25,6	- 6,0	- 10,3	- 15,7	- 15,8	- 15,1
San Vicente y las Granadinas	2,0	0,2	- 8,8	- 7,5	- 15,5	- 12,7	- 3,0	- 22,3	- 20,2	11,0	14,6	17,5	20,0	11,0	10,3
Santa Lucía	- 8,0	- 10,3	- 9,2	- 14,7	- 24,3	- 34,6	- 33,6	- 26,7	- 40,2	- 26,4	- 14,5	- 10,4	- 19,4	- 21,1	- 22,6
Suriname	- 50,8	- 52,0	- 69,6	- 29,7	- 27,2	- 38,7	- 37,2	- 57,8	- 70,4	- 49,8	- 65,9	- 61,1	- 72,0	- 50,2	0,0
Trinidad y Tabago	- 48,4	- 13,6	- 43,4	- 43,0	- 49,8	- 7,0	108,7	83,3	204,8	121,6	66,0	63,2	123,2	0,0	0,0
Uruguay	- 48,4	- 39,6	- 55,6	- 25,9	54,6	103,7	86,7	123,4	114,9	8,0	- 12,0	4,9	- 25,4	- 3,5	- 38,7
Venezuela, República Bolivariana de	- 481,0	- 613,0	- 833,0	- 691,0	- 1 257,0	- 1 454,0	- 1 181,0	- 1 282,0	- 1 205,0	- 1 213,0	- 1 184,0	- 1 231,0	- 1 086,1	- 1 155,0	- 1 583,0

Fuente: CEPAL en base a cifras proporcionadas por fuentes nacionales y FMI