

Distr.
RESTRINGIDA
LC/R. 590
23 de junio de 1987
ORIGINAL: ESPAÑOL

C E P A L

Comisión Económica para América Latina y el Caribe

AMERICA LATINA Y EL CARIBE :
INDICES DE PRECIOS DE LOS PRINCIPALES
PRODUCTOS DE EXPORTACION, 1970-1987.

Este documento fue preparado por la División de Estadística y Proyecciones.

87-6-817



INDICE

	<u>Página</u>
I. Introducción	1
II. Objetivos del trabajo	2
III. Índice de precios de los principales productos de exportación de América Latina y el Caribe	4
1. Naturaleza del índice	4
2. Cobertura del índice	6
3. Fórmula utilizada y ponderaciones del período base	7
4. Observaciones acerca de las cotizaciones de los productos	10
5. Fuentes de información	11
6. Casos especiales	13
IV. Cuadros estadísticos	17
Cuadro 1: América Latina y el Caribe: Índices de precios de los principales productos de exportación, 1970-1987 (1980=100)	18
Cuadro 2: América Latina y el Caribe: Índices de precios de los principales productos de exportación, 1970-1987 (Base móvil)	20
Cuadro 3: América Latina y el Caribe: Índice trimestral de precios, por grupos, de los principales productos de exportación, 1980-1987 (1980=100)	22
Cuadro 4: América Latina y el Caribe: Índice trimestral de precios, por grupos, de principales productos de los exportación, 1980-1987 (Base móvil)	23
Cuadro 5: América Latina y el Caribe: Precios trimestrales de los principales productos de exportación, 1980-1987	24
Cuadro 6: América Latina y el Caribe: Índice trimestral de precios de los principales productos de exportación, 1980-1987 (1980=100)	27
Cuadro 7: América Latina y el Caribe: Índice trimestral de precios de los principales productos de exportación, 1980-1987 (Base móvil)	30

V. Gráficos	33
V.I. América Latina y el Caribe: Índices de precios, por grupos, de los principales productos de exportación, 1970-1987 (primer trimestre).....	34
1. Alimentos: Índice base móvil vs. índice base 1980=100	34
2. Bebidas: Índice base móvil vs. índice base 1980=100	34
3. Aceites y semillas vegetales: Índice base móvil vs. índice base 1980=100	35
4. Materias primas agrícolas y ganaderas: Índice base móvil vs. índice base 1980=100.....	35
5. Minerales: Índice base móvil vs. índice base 1980=100.....	36
6. Petróleo y derivados: Índice base móvil vs. índice base 1980=100	36
7. Total sin petróleo y derivados: Índice base móvil vs. índice base 1980=100	37
8. Total general: Índice base móvil e índice base 1980=100.....	37
V.2. América Latina y el Caribe: Índice de precios de los principales productos de exportación, 1970-1987 (primer trimestre) vs. índice de valor unitario de las exportaciones, 1970-1984 (1980=100)	38

I. INTRODUCCION

Desde el inicio de sus actividades la CEPAL ha mostrado una especial preocupación por el análisis de la evolución de los precios de los productos de exportación, entre otras razones, porque en sus formulaciones ha sustentado que uno de los grandes obstáculos para el crecimiento económico de los países de la región reside en el desequilibrio del sector externo.

Las diferencias de estructura de las economías de los países industrializados con respecto a las de los países en desarrollo, aparejan asimetrías en las especializaciones en el ámbito del comercio internacional que se reflejan nitidamente sobre todo en la composición de las exportaciones. En un grado extremo de especialización, ello implicaría que las economías de los países en desarrollo no podrían crecer con mayor dinamismo que las de los países industrializados, porque el poder de compra de sus ingresos de exportación dependería del comportamiento de aquellas.

La demanda externa de bienes, sin embargo, sólo es parte de una cara de la moneda, pues las condiciones internas de oferta también gravitan en forma preponderante en la formación de los

precios internacionales. Así, en la medida que existen márgenes de utilidad basados en salarios deprimidos, es posible el surgimiento de excesos de oferta que erosionen, y en algunos casos "derrumben", los precios de los productos básicos.

II. OBJETIVOS DEL TRABAJO

El trabajo que se presenta a continuación ha sido elaborado por la División de Estadística y Proyecciones con el propósito de proporcionar a los usuarios una serie de antecedentes cuantitativos para el análisis de la evolución de los precios de los principales productos de exportación de América Latina y el Caribe. Aunque se trata de una elaboración típicamente estadística, se han tenido en cuenta algunos aspectos relacionados con los acontecimientos más destacados ocurridos sobre la materia en las décadas de los años setenta y ochenta.

Así, por ejemplo, se han construido índices de precios a nivel de productos, grupos de productos y para dos grandes totales, excluyendo e incluyendo petróleo crudo y derivados del petróleo; productos que por su peso individual y por las grandes fluctuaciones experimentadas por sus precios se hacen merecedores a un tratamiento especial. Asimismo, se presentan dos clases de índices, el primero con ponderaciones fijas del año 1980 y el

segundo con base móvil, cuya trayectoria procura recoger las variaciones con respecto al año anterior.

Por otro lado, para familiarizar al analista con la magnitud de las cotizaciones de los productos, se presentan promedios trimestrales para el período 1980-1987 en valores absolutos en dólares, acompañados de las correspondientes unidades de medición y la identificación de los diferentes mercados en que se transan los productos. Esta última información consta con sus respectivas fuentes en el punto 5 de este documento. A partir de dichas cotizaciones también se han construido índices trimestrales a nivel de producto, grupos de productos, para el total excluyendo e incluyendo petróleo crudo y sus derivados. Al igual que en el caso anterior, se calcularon índices con base fija (1980) y con base móvil.

La presentación de las variaciones trimestrales de las cotizaciones, tiene como objetivo brindar a los usuarios datos adicionales para el examen de determinados movimientos cíclicos o coyunturales de los precios de algunos productos o grupos de productos para el período 1er trimestre de 1980 - 1er trimestre de 1987; lapso que, como se sabe, ha sido crítico para los precios de los productos básicos.

Por último, se incluyen una serie de gráficos que procuran dar una visión panorámica de la trayectoria de los precios a lo largo del período 1970 - 1er trimestre de 1987, según índices con ponderación fija (1980) y base anual móvil, para el conjunto de los bienes considerados y por grupos de productos. Asimismo, al final del documento se presenta un gráfico con el "índice de precios" del total de los 27 productos en cuestión, y el "índice de valor unitario" de las exportaciones de los 16 países latinoamericanos que tienen un mayor volumen de comercio; allí se puede apreciar que sus tendencias sólo difieren ligeramente, dada la alta representatividad de ambos conjuntos de observaciones en el contexto de las exportaciones totales de la región.

Cabe señalar, finalmente, que la División de Estadística y Proyecciones se propone publicar estos índices con una periodicidad semestral, en consideración a las muy limitadas posibilidades de obtener nueva información en un lapso menor.

III. INDICE DE PRECIOS DE LOS PRINCIPALES PRODUCTOS DE EXPORTACION DE AMERICA LATINA Y EL CARIBE

1. Naturaleza del índice

El índice de precios del conjunto seleccionado de bienes de exportación de América Latina y el Caribe en esencia muestra la tendencia de las cotizaciones en el mercado mundial de los

productos básicos de la región. Su mayor utilidad consiste en la oportunidad con que puede recogerse la información sobre cotizaciones. Así, por ejemplo, los índices de precios que se presentan en este documento alcanzan hasta el primer trimestre de 1987, mientras aún no se ha podido completar los cálculos del índice del valor unitario de las exportaciones regionales para el año 1985; ello, debido a que el procesamiento de los registros de aduana acusa en promedio una demora de al menos dos años hasta llegar a disposición de los analistas del comercio exterior.

Dada la alta dependencia de las exportaciones de la región en relación a los productos básicos, es natural que se produzca una gran proximidad entre las trayectorias de los índices de precios y de los índices de valor unitario de las exportaciones. Sin embargo, en algunos periodos puntuales pueden surgir diferencias de consideración, ya que las cotizaciones internacionales no siempre mantienen correspondencia con los valores de exportación, debido a que parte de las exportaciones se efectúa en cumplimiento de contratos a precios previamente fijados; los que pueden diferir significativamente de las cotizaciones internacionales vigentes en ese momento. En todo caso, en la medida que los productos básicos continúen siendo predominantes en la estructura de las exportaciones, las variaciones de los índices basados en cotizaciones

internacionales pueden considerarse representativas de las tendencias de los índices de valor unitario de las exportaciones de la región en su conjunto.

2. Cobertura del índice

Dado que el propósito central del índice es medir las variaciones del conjunto de los principales productos de exportación, se efectuó una selección de acuerdo con la jerarquía de cada producto en el contexto de las exportaciones totales. Para el efecto, se recurrió al Banco de Datos del Comercio Exterior de América Latina y el Caribe (BADECEL) que mantiene "en línea" la División de Estadística y Proyecciones de la CEPAL.

En primer lugar se analizaron los datos correspondientes a los países de la Asociación Latinoamericana de Integración (ALADI), los del Mercado Común Centroamericano (MCCA) y los de algunos países del Caribe. Así, pues, se recogieron observaciones para los siguientes países: Argentina, Barbados, Bolivia, Brasil, Colombia, Costa Rica, Cuba, Chile, Ecuador, El Salvador, Granada, Guatemala, Honduras, Jamaica, México, Martinica, Nicaragua, Panamá, Paraguay, Perú, República Dominicana, Santa Lucía, Trinidad y Tabago, Uruguay y Venezuela; los cuales en conjunto generan más del 95% de las exportaciones originadas en América Latina y el Caribe.

Teniendo en cuenta que los datos en línea del BADECEL están organizados según 5 dígitos de la Clasificación Uniforme del Comercio Internacional (CUCI Rev. 1), y que se adoptó el año 1980 como período base de ponderación, se decidió seleccionar en orden de importancia tal cantidad de partidas que en conjunto representaran en ese año alrededor del 70% del valor de las exportaciones totales de América Latina y el Caribe. De este modo se obtuvieron 27 productos, entre los cuales el petróleo y sus derivados representó aproximadamente la mitad; de allí surgió la conveniencia de calcular índices totales, incluyendo y excluyendo dichos hidrocarburos.

3. Fórmula utilizada y ponderaciones del período base

La fórmula utilizada en el cálculo del índice corresponde a la de Laspeyres:

$$I_t = \frac{\sum \frac{P_t}{P_o} \cdot (V_o)}{\sum V_o} ; \text{ donde}$$

P_t = precios en el período t
P_o = precios del período base
V_o = valor en el período base.

La característica más importante de este índice consiste en que las ponderaciones de los precios son fijas; así, en la medida que la participación de los productos en el período utilizado como base de ponderación se altere significativamente, podrían

producirse distorsiones en las tendencias de los índices. Sin embargo, en el caso de las exportaciones regionales de estos productos, no se observaron modificaciones en su estructura que pudieran provocar importantes cambios en las tasas medias de variación.

Por el momento se ha descartado el uso de fórmulas con ponderaciones variables, como la de Paasche, debido a que el BADECEL sólo contiene datos sobre valores y cantidades exportadas hasta 1985; lo que habría impedido realizar cálculos más allá de ese año. En todo caso, como se anotó anteriormente, si se observa el gráfico al final de este documento, se aprecia que la trayectoria del índice global de precios de los 27 productos de exportación que se presenta en este trabajo no difiere significativamente de la del índice de valor unitario de las exportaciones totales, calculado con la fórmula de Paasche. Al respecto, no debe perderse de vista que se trata de productos básicos, y que estos siguen teniendo una alta participación en las ventas de bienes de la región al exterior.

Por otro lado, cabe señalar que los índices con base móvil también han sido calculados con las ponderaciones del año 1980; la diferencia con el índice de base fija (1980=100) estriba en

que las variaciones se refieren al año anterior, y no solamente al año 1980. Usando la simbología anterior su fórmula puede expresarse:

$$I_t = \frac{\sum \frac{P_t}{P_{t-1}} \cdot (V_o)}{\sum V_o}$$

A continuación se presentan las ponderaciones obtenidas a nivel de productos y grupos de productos. En el caso del banano y el café, su ponderación total es igual a la suma de las ponderaciones de sus distintas cotizaciones.

AMERICA LATINA Y EL CARIBE: PONDERACIONES DEL A O 1980 UTILIZADAS EN EL CALCULO DEL INDICE DE PRECIOS DE EXPORTACION

Porcentajes del total de los 27 principales productos

I. <u>Alimentos:</u>	21.54
Harina de soya	2.73
Trigo	1.23
Maíz	0.78
Azúcar	10.76
Carne vacuno	1.42
Bananos (1.1)	0.93
Bananos (1.2)	0.64
Camarón	0.66
Cacao	1.61
Harina de pescado	0.78

Porcentajes del total
de los 27 principales productos

II.	<u>Bebidas:</u>	10.78
	Café (2.1)	3.55
	Café (2.2)	4.15
	Café (2.3)	3.08
III.	<u>Aceites y semillas vegetales:</u>	2.30
	Aceite de soya	0.74
	Soya	1.56
IV.	<u>Materias primas agrícolas y ganaderas:</u>	4.55
	Algodón	1.51
	Cueros vacunos	0.62
	Lana	0.90
	Maderas coníferas	0.43
	Maderas no coníferas	0.37
	Tabaco	0.72
V.	<u>Minerales:</u>	9.72
	Bauxita	0.42
	Cobre	4.40
	Estaño	0.33
	Mineral de hierro	3.13
	Plata	0.29
	Plomo	0.64
	Zinc	0.51
VI.	<u>Petróleo y derivados:</u>	51.11
	Petróleo crudo	36.97
	Derivados	14.14
VII.	<u>Total sin petróleo y derivados:</u>	48.89
VIII.	<u>Total general</u>	<u>100.00</u>

4. Observaciones acerca de las cotizaciones de los productos

Los precios de los productos incluidos en el cálculo del índice corresponden a cotizaciones en los mercados internacionales, en los cuales se efectúan la mayor parte de las

transacciones de los bienes exportados por la región. En algunos casos se identifican con el nombre de los propios países, como por ejemplo el "Café Colombia arábico suave ex-dock New York"; o el "Café Brasil, Santos No. 4, ex-dock New York"; en otros, a los principales mercados en que se transan los bienes como "Cobre. London metal exchange, high grade, cash", o "Harina de pescado, any origin, 64/65%, CIF, Hamburg".

Generalmente la valuación de las exportaciones de la región es FOB. Sin embargo, para algunos productos se ha tenido que recurrir a cotizaciones CIF, que incluyen gastos de transporte y seguro no totalmente percibidos por los países que exportan los productos. Así, pues, existe cierto sesgo híbrido sobre este respecto.

5. Fuentes de información

Con el propósito de utilizar series temporales uniformes de las distintas cotizaciones, se ha recurrido básicamente a cuatro fuentes de información. A continuación se incluyen estas fuentes, y las series de precios ordenadas alfabéticamente en el marco de cada una de ellas. Cuando se trata de diferentes puertos de llegada, o de distintas calidades de un sólo producto como en el caso del banano y del café, los rubros se identifican con un número correlativo al que consta en los cuadros que contienen los resultados.

**AMERICA LATINA Y EL CARIBE: FUENTES Y SERIES DE PRECIOS
UTILIZADOS EN EL CALCULO DE LOS INDICES**

- A. Fuente: Boletín mensual de precios de productos básicos de la UNCTAD (varios números)
- I. Series: Aceite de soya, any origin, crude oil Dutch FOB, ex-mil, (US\$/metric ton.).
Algodón, México, medium staple S.M. 1-1/16", middling 1-3/32", (cents/lb).
Azúcar. FOB, caribbean ports, bulk basis, (cents/lb)
- (1.1) Bananos, América Central y Ecuador, FOB, US ports, (cents/lb)
- (1.2) Bananos, América Central, CIF, north sea ports, (cents/lb)
- Cacao, Average daily prices, New York/London, 3 months future, (cents/lb).
- (2.1) Café, Colombia, arábicos suaves, ex-dock, New York, (cents/lb).
- (2.2) Café, Brasil, Santos No. 4, ex-dock, New York, (cents/lb).
- (2.3) Café, otros arábicos suaves, ex-dock, New York, (cents/lb).
- Carne. All origins (mainly Australia), US ports, (cents/lb).
- Cobre. London metal exchange, high grade, cash (cents/lb).
- Cueros vacunos. U.K. domestic/import prices, east african, 8/12, (cents/lb).
- Estaño. London metal exchange standard, cash free market, (cents/lb).
- Harina de soya. US 44%, CIF, Rotterdam, (US\$/metric ton.)
- Harina de soya, Any origin, 64/65%, CIF, Hamburg, (US\$/metric ton.).
- Lana. U.K., dominion clean, 50's (dry combed basis), (cents/lb).
- Maíz. Argentina, CIF, north sea ports, (US\$ metric ton.)
- Plomo. London metal exchange, cash settlement, (cents/lb).
- Soya. US número 2, yellow, CIF, Rotterdam, (US\$ metric ton.).

Trigo. US número 2, hard and red winter, FOB, gulf, (US\$ metric ton.).
Zinc. London metal exchange, cash settlement, (cents/lb).

B. Fuente: International Financial Statistics (varios números)

II. Series: Bauxita. Guyana (Baltimore), (US\$ metric ton.).
Camarón. United States (gulf ports) (US\$/pound).
Hierro. Brasil, north sea ports, (US\$ metric ton.).
Tabaco. US\$ gulf ports, (US\$/pound).
Petróleo crudo. Venezuela (Tía Juana), periodo 1970-1985, (US\$/barril) (véase también la fuente C).
Plata. United States, New York, (cents/troy ounce).

C. Fuente: OPEC Bulletin (varios números).

III. Series: Derivados del petróleo. US market type regular, (US\$/barril). Petróleo crudo. Ecuador (Oriente), periodo 1985-1987, (US\$/barril).

D. Fuente: FAO Monthly Bulletin of Statistics (varios números)
Maderas coníferas. US, Spruce-pine-fir, FOB, (US\$/Cu.M), serie número 145.
Maderas no coníferas. Germany, FR. producer, Beech, US\$/Cu.M), serie número 143.

6. Casos especiales

Para lograr una mayor aproximación en el cálculo de los índices, se subdividió el banano según el lugar de venta: Centroamérica y Ecuador, (FOB (1.1) y Centroamérica, (CIF) (1.2), puertos del mar del norte; asimismo, se consideraron tres tipos de café: Colombia arábigos suaves, New York (2.1), Brasil Santos No. 4, New York (2.2) y otros arábigos suaves, New York (2.3). Dado que la CUCI Rev. 1 no es lo suficientemente desagregada como

para identificar separadamente estos productos, se recurrió a publicaciones especializadas de la FAO y de otras organizaciones internacionales, así como a Anuarios de Comercio Exterior de los principales países exportadores; de este modo se logró establecer la participación de cada tipo de producto tanto con respecto a su propio total como al conjunto de los 27 productos incluidos en los índices.

En cuanto al petróleo crudo, para el periodo 1970-1985 se utilizó la cotización internacional "Tía Juana (US\$/barril), Venezuela". Sin embargo, para poder actualizar los valores al primer trimestre de 1987 se estimaron los precios aplicando las variaciones de la cotización internacional "Oriente (US\$/barril), Ecuador" a partir del primer trimestre de 1986. Como puede verse en el Gráfico 1, la tendencia de estos precios presenta una ligera diferencia con respecto a la cotización "Tía Juana, Venezuela".

Para los derivados del petróleo se adoptó la cotización "US market type regular (US\$/barril)", primero porque no se dispuso de una serie detallada de estos productos en el mercado latinoamericano, y segundo, porque Estados Unidos constituye el principal mercado de los derivados del petróleo exportados por la región. Esto puede apreciarse en el Gráfico 2.

GRAFICO 1

COTIZACIONES INTERNACIONALES DE PETROLEO ; TIA JUANA, VENEZUELA
Y ORIENTE , ECUADOR ; 1981-1985.

(Dólares por barril)

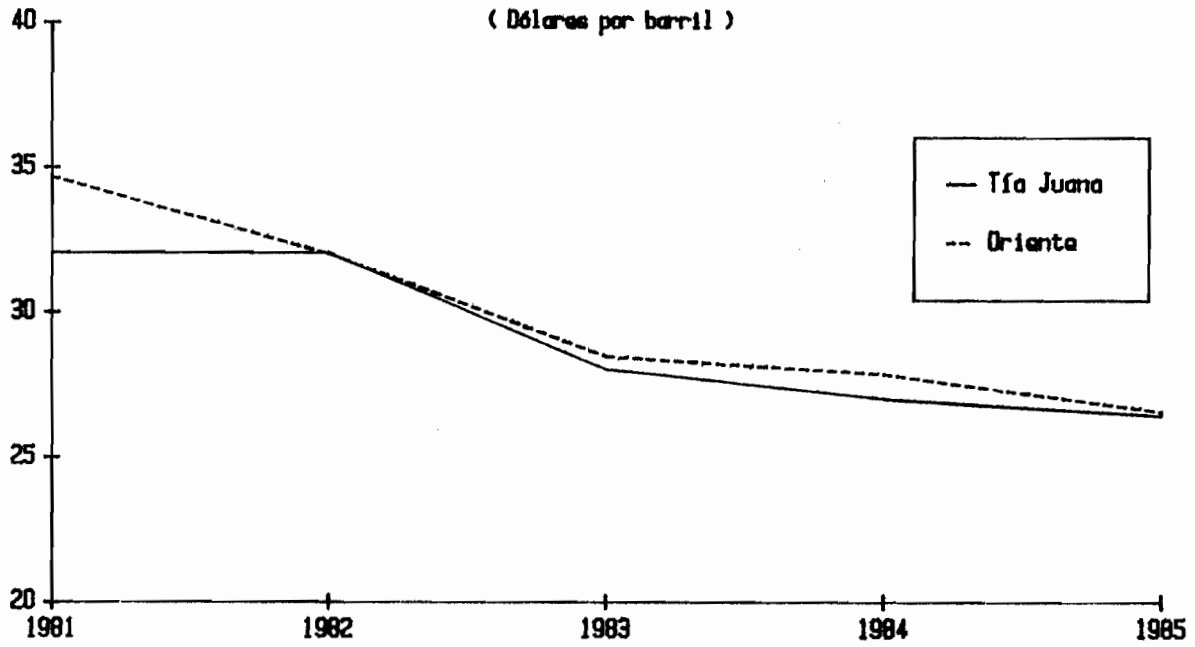
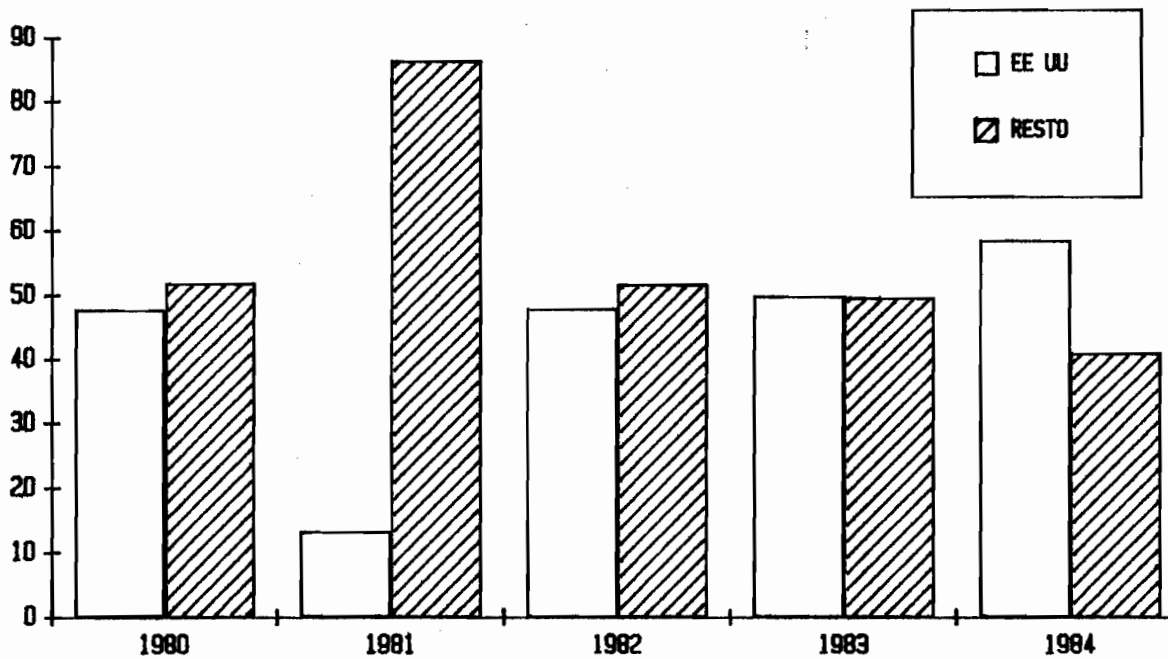


GRAFICO 2

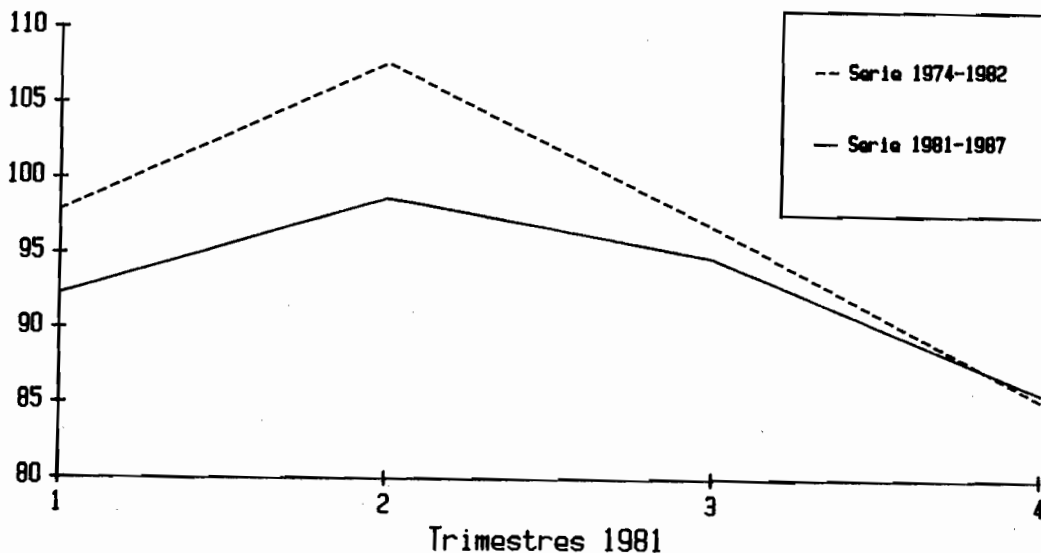
AMERICA LATINA: EXPORTACIONES DE DERIVADOS DE PETROLEO
A ESTADOS UNIDOS Y AL RESTO DEL MUNDO, 1980-1984.

(Porcentajes)



Finalmente, en el caso de las maderas coníferas fue necesario ajustar los precios trimestrales del período 1974-1980. Al respecto, cabe señalar que la FAO publica dos series de precios que exhiben tendencias similares, la primera cubre el período 1974-1982, y la segunda 1981-1987. En el entendido que esta última continuará publicándose, se efectuó una extrapolación retrospectiva siguiendo las variaciones de la serie 1974-1982. Por lo demás, en los años comunes, 1981 y 1982, estas series muestran una tendencia muy parecida en lo que concierne a la evolución de los precios promedios trimestrales. Esto puede apreciarse en el gráfico 3.

GRAFICO 3
MADERAS CONIFERAS : WHITE FIR, FOB, 1974-1982
SPRUCE-PINE-FIR, FOB, 1981-1987
(U.S./m3)



CUADROS ESTADISTICOS

CUADRO 1

AMERICA LATINA Y EL CARIBE: INDICES DE PRECIOS DE LOS PRINCIPALES
PRODUCTOS DE EXPORTACION, 1970-1987. (1980 = 100)

	1970	1971	1972	1973	1974	1975	1976	1977	1978
ALIMENTOS	25.0	25.8	34.0	54.6	85.4	65.8	56.4	56.2	56.2
Harina de soya	39.8	39.4	50.2	116.6	71.0	59.9	76.5	88.8	82.2
Trigo	31.3	35.2	39.8	78.4	102.8	85.8	76.7	59.7	74.4
Maíz	34.7	33.9	35.7	56.7	75.5	73.3	66.1	54.4	63.0
Azúcar	12.9	15.7	25.4	33.1	103.5	71.1	40.4	28.2	27.2
Carne vacuno	47.1	48.6	53.3	72.5	57.1	47.9	57.0	54.4	77.2
Bananos (1.1)	44.1	37.6	42.9	44.1	48.8	65.9	70.0	72.4	76.5
Bananos (1.2)	41.8	38.1	39.7	46.6	55.6	68.3	65.6	74.1	73.0
Camarones	26.9	32.7	40.8	49.4	45.9	58.1	82.3	78.1	79.1
Cacao	25.9	20.7	24.7	43.4	59.9	47.8	77.8	145.6	130.7
Harina pescado	39.1	33.3	47.4	107.5	73.8	48.6	74.6	90.1	81.3
BEBIDAS	30.3	25.6	29.4	37.7	40.0	42.3	83.1	144.5	94.8
Café (2.1)	31.7	27.4	31.7	40.6	43.5	45.5	88.2	134.3	103.6
Café (2.2)	26.7	21.4	25.1	33.1	35.1	39.6	71.6	147.6	79.2
Café (2.3)	33.7	29.2	32.6	40.4	42.7	42.4	92.6	152.2	105.6
ACEITES Y SEMILLAS VEG.	43.1	46.4	46.0	89.9	108.2	80.7	76.5	95.1	94.0
Aceite de soya	47.8	50.8	40.3	72.9	139.1	94.2	73.2	96.2	101.5
Soya	40.9	44.3	48.7	98.0	93.6	74.3	78.0	94.6	90.5
MATERIAS PRIM. AGRIC. Y GANAD.	37.4	38.3	49.3	66.8	66.8	59.8	76.1	81.6	86.8
Algodón	32.6	37.7	39.8	52.4	70.3	59.3	84.2	78.5	77.4
Cueros vacunos	40.5	38.9	65.7	85.1	67.7	52.0	70.3	92.4	104.9
Lana	27.9	28.3	48.7	85.0	66.4	54.7	74.7	79.0	80.9
Madera conf.	49.0	69.5	84.8	103.5	114.9
Madera no conf.	72.3	50.3	49.9	59.5	76.1
Tabaco	56.5	51.5	56.1	58.6	67.0	72.8	74.2	80.3	87.0
MINERALES	53.6	44.4	44.3	68.9	81.9	65.0	68.1	66.8	66.4
Bauxita	20.0	23.3	25.1	28.6	33.8	49.6	55.2	63.5	65.2
Cobre	65.1	49.8	49.3	82.0	94.6	56.8	64.4	60.1	62.8
Estaño	21.9	20.9	22.4	28.7	48.8	40.9	45.2	64.3	76.7
Hierro	55.9	49.4	47.0	62.9	69.7	83.7	81.6	79.2	71.2
Plata	8.6	7.5	8.2	12.4	22.9	21.5	21.2	22.5	26.2
Plomo	33.6	28.0	33.3	47.5	65.5	46.0	49.4	68.1	73.0
Zinc	38.7	40.8	49.4	111.0	162.4	97.7	93.1	77.2	77.7
PETROLEO Y DERIV.	8.3	9.6	10.0	13.8	34.5	37.5	39.7	43.6	44.3
Petróleo crudo	6.3	8.0	8.6	12.9	37.1	39.4	40.9	45.0	45.0
Derivados	13.4	13.7	13.7	16.0	27.6	32.7	36.6	40.0	42.5
TOTAL SIN PET. Y DERIVADOS.	33.8	31.5	36.8	56.3	74.0	60.6	67.4	82.0	71.4
TOTAL GENERAL	20.6	20.2	23.0	34.4	53.8	48.8	53.2	62.4	57.5

AMERICA LATINA Y EL CARIBE: INDICES DE PRECIOS DE LOS PRINCIPALES
PRODUCTOS DE EXPORTACION, 1970-1987. (1980 = 100)

	1979	1980	1981	1982	1983	1984	1985	1986	1987
I ALIMENTOS	65.7	100.0	76.3	57.4	61.5	52.1	45.5	50.4	51.8
Harina de soya	93.8	100.0	96.0	83.0	90.4	74.9	59.7	70.2	68.4
Trigo	92.6	100.0	100.9	91.8	89.9	87.1	78.4	65.3	64.8
Maíz	73.6	100.0	86.1	65.3	77.1	79.5	64.3	52.8	...
Azúcar	33.8	100.0	58.9	29.4	29.6	18.1	14.1	21.2	24.8
Carne vacuno	104.1	100.0	89.1	86.1	87.9	81.5	77.5	75.5	81.5
Bananos (1.1)	87.1	100.0	107.4	100.1	115.5	98.8	101.8	107.8	101.3
Bananos (1.2)	83.1	100.0	101.9	97.5	107.8	100.5	97.2	117.1	124.5
Camarones	118.1	100.0	95.7	134.8	130.4	114.1	103.3	127.2	121.7
Cacao	126.4	100.0	79.8	66.9	81.4	92.1	86.6	79.5	76.2
Harina pescado	78.4	100.0	92.7	70.0	89.7	74.0	55.5	63.6	64.2
II BEBIDAS	98.8	100.0	84.9	79.8	76.8	81.5	83.3	118.9	67.7
Café (2.1)	102.6	100.0	81.3	83.1	79.2	82.4	86.0	123.0	79.2
Café (2.2)	85.5	100.0	89.3	68.8	68.4	71.7	72.7	110.7	52.9
Café (2.3)	112.5	100.0	83.1	90.7	85.3	93.5	94.4	125.0	74.3
III ACEITES Y									
SEMILLAS VEG.	103.9	100.0	93.3	80.0	92.8	103.9	82.3	66.1	63.5
Aceite de soya	110.7	100.0	84.7	74.8	88.1	122.3	95.6	57.3	51.7
Soya	100.7	100.0	97.4	82.5	95.1	95.2	76.0	70.3	67.2
IV MATERIAS PRIM.									
AGRIC. Y GANAD.	102.7	100.0	92.2	86.8	93.6	91.7	82.6	79.9	82.5
Algodón	82.2	100.0	91.1	77.3	90.0	85.3	65.6	56.1	70.6
Cueros vacunos	158.9	100.0	74.0	77.9	84.2	102.6	86.8	75.7	75.2
Lana	97.9	100.0	91.7	79.5	74.1	72.8	72.3	75.3	83.3
Madera conf.	127.5	100.0	93.8	82.9	111.5	90.8	90.5	108.3	...
Madera no conf.	90.9	100.0	87.3	82.2	79.3	72.1	70.7	94.4	...
Tabaco	94.5	100.0	112.8	128.1	130.1	130.2	129.3	114.7	109.0
V MINERALES	90.7	100.0	85.4	79.0	77.9	72.5	71.1	67.7	68.9
Bauxita	71.8	100.0	101.8	98.1	84.5	77.6	77.3	77.7	...
Cobre	91.3	100.0	80.2	68.1	73.3	63.4	65.3	63.2	64.3
Estaño	92.0	100.0	84.3	76.4	77.4	72.9	71.2	33.9	41.1
Hierro	86.0	100.0	90.7	96.4	88.2	85.1	83.4	80.6	81.3
Plata	53.9	100.0	51.1	38.6	55.6	39.6	29.9	26.6	27.0
Plomo	132.9	100.0	80.2	60.2	47.0	48.9	43.2	44.8	52.0
Zinc	97.1	100.0	111.1	97.7	100.4	117.5	99.2	93.5	97.8
VI PETROLEO Y DERIV.	69.2	100.0	113.5	111.1	98.2	93.0	91.8	47.5	57.0
Petróleo crudo	60.8	100.0	116.0	116.0	101.6	97.9	95.9	47.4	58.7
Derivados	91.2	100.0	107.0	98.3	89.2	80.2	80.9	47.6	52.5
VII TOTAL SIN PET. Y DERIVADOS.	83.2	100.0	82.3	70.4	72.6	68.8	64.1	72.4	61.8
VIII TOTAL GENERAL	76.1	100.0	98.2	91.2	85.7	81.1	78.2	59.7	59.3

CUADRO 2

AMERICA LATINA Y EL CARIBE: INDICES DE PRECIOS DE LOS PRINCIPALES
PRODUCTOS DE EXPORTACION, 1970-1987. (BASE MOVIL)

	1970	1971	1972	1973	1974	1975	1976	1977	1978
I ALIMENTOS	108.2	103.3	131.7	160.6	156.5	77.1	85.7	99.6	100.1
Harina de soya	108.4	99.0	127.4	232.3	60.9	84.4	127.7	116.1	92.6
Trigo	94.8	112.5	113.1	197.0	131.1	83.5	89.4	77.8	124.6
Maíz	111.1	97.7	105.3	158.8	133.2	97.1	90.2	82.3	115.8
Azúcar	115.6	121.7	161.8	130.3	312.7	68.7	56.8	69.8	96.5
Carne vacuno	106.7	103.2	109.7	136.0	78.8	83.9	119.0	95.4	141.9
Bananos (1.1)	104.2	85.3	114.1	102.8	110.7	135.0	106.2	103.4	105.7
Bananos (1.2)	104.2	91.1	104.2	117.4	119.3	122.8	96.0	113.0	98.5
Camarones	94.7	121.6	124.8	121.1	92.9	126.6	141.7	94.9	101.3
Cacao	74.6	79.9	119.3	175.7	138.0	79.8	162.8	187.1	89.8
Harina pescado	114.5	85.2	142.3	226.8	68.7	65.9	153.5	120.8	90.2
II BEBIDAS	131.9	84.4	114.9	128.0	106.3	105.8	196.2	174.0	65.6
Café (2.1)	127.7	86.4	115.7	128.1	107.1	104.6	193.8	152.3	77.1
Café (2.2)	136.4	80.1	117.3	131.9	106.0	112.8	180.8	206.1	53.7
Café (2.3)	130.7	86.6	111.6	123.9	105.7	99.3	218.4	164.4	69.4
III ACEITES Y SEMILLAS VEG.	123.4	107.6	99.2	195.5	120.4	74.6	94.7	124.4	98.9
Aceite de soya	145.2	106.3	79.3	180.9	190.8	67.7	77.7	131.4	105.5
Soya	113.1	108.3	109.9	201.2	95.5	79.4	105.0	121.3	95.7
IV MATERIAS PRIM.									
AGRIC. Y GANAD.	102.0	102.5	128.9	135.4	100.0	89.5	127.4	107.2	106.4
Algodón	108.1	115.6	105.6	131.7	134.2	84.4	142.0	93.2	98.6
Cueros vacunos	102.4	96.0	168.9	129.5	79.6	76.8	135.2	131.4	113.5
Lana	91.7	101.4	172.1	174.5	78.1	82.4	136.6	105.8	102.4
Madera conf.	141.8	122.0	122.1	111.0
Madera no conf.	69.6	99.2	119.2	127.9
Tabaco	101.8	91.2	108.9	104.5	114.3	108.7	101.9	108.2	108.3
V MINERALES	108.8	82.8	99.9	155.5	118.9	79.4	104.8	98.1	99.4
Bauxita	100.0	116.5	107.7	113.9	118.2	146.7	111.3	115.0	102.7
Cobre	96.5	76.5	99.0	166.3	115.4	60.0	113.4	93.3	104.5
Estaño	107.1	95.4	107.2	128.1	170.0	83.8	110.5	142.3	119.3
Hierro	130.3	88.4	95.1	133.8	110.8	120.1	97.5	97.1	89.9
Plata	98.9	87.2	109.3	151.2	184.7	93.9	98.6	106.1	116.4
Plomo	104.5	83.3	118.9	142.6	137.9	70.2	107.4	137.9	107.2
Zinc	103.1	105.4	121.1	224.7	146.3	60.2	95.3	82.9	100.6
VI PETROLEO Y DERIV.	100.0	115.9	104.5	137.4	250.6	108.9	105.8	109.8	101.6
Petróleo crudo	100.0	127.0	107.5	150.0	287.6	106.2	103.8	110.0	100.0
Derivados	100.0	102.2	100.0	116.8	172.5	118.5	111.9	109.3	106.3
VII TOTAL SIN PET. Y DERIVADOS.	113.9	93.1	117.0	153.0	131.5	81.9	111.2	121.6	87.1
VIII TOTAL GENERAL	106.7	97.8	114.0	149.5	156.5	90.7	109.1	117.1	92.3

AMERICA LATINA Y EL CARIBE: INDICES DE PRECIOS DE LOS PRINCIPALES
PRODUCTOS DE EXPORTACION, 1970-1987. (BASE MOVIL)

	1979	1980	1981	1982	1983	1984	1985	1986	1987
I ALIMENTOS	116.9	152.2	76.3	75.2	107.1	84.8	87.3	110.8	102.8
Harina de soya	114.1	106.6	96.0	86.4	108.9	82.9	79.7	117.6	97.4
Trigo	124.5	108.0	100.9	91.0	97.9	96.9	89.9	83.4	99.2
Maíz	116.8	135.9	86.1	75.9	118.1	103.1	80.9	82.1	...
Azúcar	124.3	295.9	58.9	49.9	100.6	61.4	77.9	150.0	116.9
Carne vacuno	134.8	96.1	89.1	96.6	102.1	92.7	95.2	97.3	108.0
Bananos (1.1)	113.9	114.8	107.4	93.3	115.3	85.6	103.0	105.9	94.0
Bananos (1.2)	113.8	120.3	101.9	95.7	110.6	93.2	96.7	120.4	106.3
Camarones	149.3	84.7	95.7	140.9	96.8	87.5	90.5	123.2	95.7
Cacao	96.7	79.1	79.8	83.9	121.7	113.1	94.1	91.7	95.8
Harina pescado	96.4	127.6	92.7	75.5	128.2	82.5	75.0	114.5	101.1
II BEBIDAS	104.3	101.2	84.9	94.0	96.3	106.1	102.2	142.8	56.9
Café (2.1)	99.0	97.5	81.3	102.3	95.3	104.1	104.3	143.1	64.4
Café (2.2)	108.0	117.0	89.3	77.1	99.3	104.9	101.4	152.3	47.8
Café (2.3)	106.5	88.9	83.1	109.2	94.1	109.6	100.9	132.4	59.4
III ACEITES Y									
SEMILLAS VEG.	110.5	96.2	93.3	85.8	116.0	112.0	79.2	80.3	96.0
Aceite de soya	109.1	90.3	84.7	88.3	117.8	138.8	78.2	59.9	90.2
Soya	111.3	99.3	97.4	84.8	115.2	100.2	79.9	92.5	95.5
IV MATERIAS PRIM.									
AGRIC. Y GANAD.	118.3	97.4	92.2	94.1	107.8	98.0	90.1	96.7	103.2
Algodón	106.2	121.7	91.1	84.9	116.4	94.8	76.9	85.6	125.8
Cueros vacunos	151.5	62.9	74.0	105.2	108.1	121.9	84.6	87.3	99.3
Lana	121.0	102.1	91.7	86.7	93.2	98.3	99.3	104.1	110.6
Madera conf.	111.0	78.4	93.8	88.4	134.5	81.4	99.7	119.7	...
Madera no conf.	119.4	110.0	87.3	94.1	96.5	90.9	98.1	133.4	...
Tabaco	108.6	105.8	112.8	113.6	101.5	100.1	99.3	88.8	95.0
V MINERALES	136.5	110.3	85.4	92.5	98.6	93.1	98.1	95.2	101.8
Bauxita	110.1	139.3	101.8	96.3	86.2	91.8	99.6	100.5	...
Cobre	145.4	109.5	80.2	85.0	107.6	86.5	102.9	96.9	101.8
Estaño	119.9	108.7	84.3	90.6	101.3	94.2	97.6	47.6	121.3
Hierro	120.8	116.3	90.7	106.3	91.5	96.5	98.1	96.6	100.9
Plata	205.7	185.5	51.1	75.6	143.9	71.2	75.5	89.0	101.7
Plomo	182.1	75.2	80.2	75.1	78.0	104.0	88.3	103.8	116.1
Zinc	125.0	103.0	111.1	88.0	102.7	117.1	84.4	94.2	104.6
VI PETROLEO Y DERIV.	156.2	144.5	113.5	97.9	88.3	94.7	98.7	51.7	120.0
Petróleo crudo	135.1	164.5	116.0	100.0	87.6	96.3	98.0	49.4	123.9
Derivados	214.6	109.6	107.0	91.9	90.7	89.9	100.9	58.8	110.4
VII TOTAL SIN PET. Y DERIVADOS.	116.6	120.1	82.3	85.6	103.1	94.7	93.2	113.0	85.4
VIII TOTAL GENERAL	132.2	131.5	98.2	92.9	93.9	94.7	96.4	76.3	99.4

CUADRO 3

AMERICA LATINA Y EL CARIBE: INDICE TRIMESTRAL DE PRECIOS, POR GRUPOS,
DE LOS PRINCIPALES PRODUCTOS DE EXPORTACION, 1980-1987.

(1980 = 100)

	ALIMENTOS	BEBIDAS	ACEITES Y SEM. VEG.	MAT.PRIMAS AG. Y GAN.	MINERALES	PETROLEO Y DERIV.	TOTAL SIN PETR.Y D.	TOTAL GRAL.
1980	100.0	100.0	100.0	100.0	100.0	100.0	100.0	100.0
I	86.3	105.0	93.6	104.3	113.6	95.6	97.9	96.7
II	95.4	109.0	89.2	95.3	96.4	99.2	98.3	98.8
III	104.0	98.3	106.1	100.6	97.8	101.8	101.3	101.6
IV	114.3	87.7	111.1	99.8	92.1	103.4	102.5	103.0
1981	76.3	84.9	93.3	92.2	85.4	113.5	82.3	98.2
I	92.9	90.7	99.9	97.0	88.0	113.7	92.2	103.1
II	76.2	88.6	97.5	92.9	86.1	113.2	83.5	98.6
III	69.7	77.5	91.4	91.0	86.1	114.1	77.7	96.3
IV	66.3	82.6	84.3	88.1	81.3	113.2	75.8	94.9
1982	57.4	79.8	80.0	86.8	79.0	111.1	70.4	91.2
I	66.8	83.2	83.2	87.4	82.8	110.1	76.3	93.6
II	58.7	79.8	86.4	87.8	78.8	112.2	71.3	92.2
III	52.2	77.2	77.1	86.9	77.2	111.9	67.1	90.0
IV	51.8	78.9	73.5	85.0	77.1	110.4	66.9	89.1
1983	61.5	76.8	92.8	93.6	77.9	98.2	72.6	85.7
I	54.8	75.5	75.9	89.0	79.5	105.7	68.5	87.5
II	62.6	74.6	80.3	95.4	79.6	96.8	72.5	84.9
III	66.2	75.3	106.0	96.0	78.1	96.1	75.2	85.9
IV	62.3	81.7	109.1	93.8	74.3	94.3	74.1	84.4
1984	52.1	81.5	103.9	91.7	72.5	93.0	68.8	81.1
I	58.0	83.0	106.9	94.2	74.5	94.1	72.5	83.5
II	55.9	82.9	118.7	94.6	75.0	93.6	72.2	83.2
III	48.0	81.2	96.3	89.7	70.8	92.7	66.0	79.7
IV	46.4	78.8	93.7	88.3	69.7	91.6	64.3	78.2
1985	45.5	83.3	82.3	82.6	71.1	91.8	64.1	78.2
I	46.5	82.3	90.3	84.6	71.2	91.8	64.9	78.7
II	43.9	79.4	88.9	86.0	73.4	94.1	63.6	79.2
III	44.2	76.7	77.5	81.0	70.4	90.6	61.6	76.4
IV	47.2	94.7	72.5	78.9	69.4	90.5	66.2	78.7
1986	50.4	118.9	66.1	79.9	67.7	47.5	72.4	59.7
I	50.9	143.4	71.8	79.7	67.8	57.9	78.3	67.9
II	54.0	129.2	67.7	80.6	67.8	44.5	76.5	60.1
III	48.1	105.9	62.1	77.0	67.2	40.1	68.0	53.8
IV	48.5	96.9	63.1	82.3	68.0	47.3	66.9	56.9
1987	51.8	67.7	63.5	82.5	68.9	57.0	61.8	59.3
I	51.8	67.7	63.5	82.5	68.9	57.0	61.8	59.3

CUADRO 4

AMERICA LATINA Y EL CARIBE: INDICE TRIMESTRAL DE PRECIOS, POR GRUPOS,
DE LOS PRINCIPALES PRODUCTOS DE EXPORTACION, 1980-1987.

(BASE MOVIL)

	ALIMENTOS	BEBIDAS	ACEITES Y SEM. VEG.	MAT.PRIMAS AG. Y GAN.	MINERALES	PETROLEO Y DERIV.	TOTAL SIN PETR.Y D.	TOTAL GRAL.
1980	152.2	101.2	96.2	97.4	110.3	144.5	120.1	131.5
I	117.9	88.9	93.6	104.4	116.1	123.8	106.8	114.7
II	110.6	103.9	95.4	91.4	84.9	103.7	100.5	102.1
III	109.0	90.2	118.9	105.5	101.5	102.6	103.0	102.8
IV	109.8	89.3	104.7	99.2	94.2	101.5	101.2	101.4
1981	76.3	84.9	93.3	92.2	85.4	113.5	82.3	98.2
I	81.3	103.4	89.9	97.3	95.5	110.0	89.9	100.2
II	82.0	97.6	97.6	95.7	97.9	99.6	90.6	95.6
III	91.5	87.5	93.8	98.0	100.0	100.8	93.1	97.6
IV	95.0	106.6	92.2	96.9	94.4	99.3	97.5	98.6
1982	75.2	94.0	85.8	94.1	92.5	97.9	85.6	92.9
I	100.8	100.7	98.6	99.2	101.8	97.2	100.7	98.6
II	87.8	96.0	103.9	100.4	95.1	101.9	93.5	98.6
III	89.0	96.7	89.1	99.0	98.0	99.7	94.0	97.5
IV	99.2	102.2	95.4	97.8	99.9	98.7	99.7	99.1
1983	107.1	96.3	116.0	107.8	98.6	88.3	103.1	93.9
I	105.8	95.8	103.2	104.7	103.2	95.7	102.3	98.2
II	114.3	98.7	105.7	107.2	100.1	91.6	105.9	97.1
III	105.7	101.0	132.1	100.6	98.1	99.3	103.7	101.1
IV	94.1	108.5	102.9	97.6	95.1	98.1	98.5	98.3
1984	84.8	106.1	112.0	98.0	93.1	94.7	94.7	94.7
I	93.2	101.6	98.0	100.5	100.3	99.8	97.8	99.0
II	96.4	99.8	111.0	100.4	100.7	99.5	99.6	99.5
III	85.9	98.0	81.2	94.8	94.4	99.0	91.4	95.8
IV	96.6	97.0	97.3	98.4	98.5	98.8	97.4	98.2
1985	87.3	102.2	79.2	90.1	98.1	98.7	93.2	96.4
I	100.2	104.5	96.4	95.9	102.1	100.3	100.9	100.6
II	94.4	96.5	98.4	101.6	103.1	102.4	98.0	100.6
III	100.7	96.6	87.2	94.2	96.0	96.3	96.8	96.5
IV	106.8	123.5	93.6	97.4	98.6	99.9	107.6	102.9
1986	110.8	142.8	80.3	96.7	95.2	51.7	113.0	76.3
I	107.7	151.5	99.0	101.0	97.7	64.0	118.2	86.3
II	106.2	90.1	94.2	101.2	100.0	76.9	97.6	88.6
III	89.0	82.0	91.7	95.5	99.1	90.2	88.9	89.4
IV	100.9	91.5	101.6	106.8	101.2	117.8	98.4	105.8
1987	102.8	56.9	96.0	103.2	101.8	120.0	85.4	99.4
I	106.7	69.8	100.7	100.2	101.4	120.5	92.5	104.3

CUADRO 5

AMERICA LATINA Y EL CARIBE: PRECIOS TRIMESTRALES DE LOS PRINCIPALES PRODUCTOS DE EXPORTACION, 1980-1987.

	Aceite de Soya	Algodón	Azúcar	Bananos (1.1)	Bananos (1.2)	Bauxita	Cacao	Café (2.1)	Café (2.2)	Café (2.3)
1980	598.3	94.2	28.7	17.0	18.9	212.5	118.1	178.8	208.8	154.2
I	600.0	92.3	19.9	17.5	18.9	224.6	143.5	191.2	204.8	172.6
II	561.0	89.1	27.7	17.9	20.5	208.4	120.8	195.6	210.7	184.3
III	629.0	96.0	31.4	15.8	18.9	208.4	108.3	184.2	209.2	139.2
IV	603.0	99.4	35.7	16.7	17.2	208.4	99.6	144.3	210.5	120.7
1981	506.8	85.8	16.9	18.2	19.2	216.3	94.2	145.3	186.5	128.1
I	532.0	96.7	24.6	19.4	20.8	217.8	94.5	145.2	220.2	126.3
II	518.0	89.1	16.4	19.1	21.0	229.4	86.2	136.5	221.6	122.0
III	507.0	83.2	14.3	16.2	17.0	214.9	100.3	146.5	150.0	123.4
IV	470.0	74.1	12.3	18.2	18.1	203.2	95.8	153.0	154.0	140.6
1982	447.5	72.8	8.4	17.0	18.4	208.4	79.0	148.6	143.7	139.9
I	454.0	71.9	12.4	18.6	20.1	214.5	94.1	154.1	148.6	147.9
II	489.0	75.0	8.2	19.9	21.9	213.4	76.1	149.6	143.2	139.7
III	441.0	75.7	6.8	14.8	16.1	207.0	72.9	142.8	141.1	134.2
IV	406.0	68.6	6.3	14.7	15.5	198.5	72.9	147.8	141.9	137.6
1983	527.0	84.8	8.5	19.6	20.4	179.6	96.1	141.6	142.8	131.6
I	395.0	74.3	6.2	17.0	20.3	198.3	84.5	141.3	141.7	126.2
II	431.0	83.6	8.9	23.3	23.8	174.9	94.4	136.5	141.7	125.8
III	621.0	91.2	10.2	21.0	19.6	174.6	102.0	138.8	139.3	129.9
IV	661.0	90.0	8.6	17.1	17.7	170.4	103.6	149.8	148.3	144.5
1984	731.5	80.3	5.2	16.8	19.0	164.9	108.7	147.4	149.7	144.3
I	694.0	86.9	6.7	17.7	20.1	166.7	115.8	149.5	154.5	145.7
II	843.0	86.0	5.7	19.7	21.1	164.3	116.4	151.5	148.4	149.0
III	690.0	75.3	4.2	16.4	17.3	164.3	101.9	146.8	149.7	143.3
IV	699.0	73.1	4.2	13.3	17.4	164.3	100.6	141.6	146.1	139.0
1985	572.0	61.8	4.1	17.3	18.4	164.3	102.3	153.7	151.8	145.6
I	654.0	68.8	3.7	19.3	20.1	164.3	101.7	147.3	155.0	143.5
II	658.0	67.8	3.0	20.0	22.8	164.3	97.7	146.5	142.3	141.3
III	518.0	59.1	4.2	16.7	16.2	164.3	103.2	147.6	134.4	133.4
IV	458.0	51.3	5.3	13.1	14.3	164.3	106.5	173.5	175.4	164.0
1986	342.7	52.9	6.1	18.3	22.1	165.1	93.8	220.0	231.2	192.8
I	407.0	55.8	5.8	18.4	21.8	164.3	100.5	255.0	288.8	233.2
II	348.3	52.5	7.5	21.2	27.2	166.3	87.7	231.6	266.0	202.5
III	294.3	44.6	5.3	16.7	20.1	164.8	95.2	198.8	194.7	180.4
IV	321.3	58.5	5.7	16.9	19.3	164.8	91.8	194.7	175.3	155.0
1987	309.0	66.5	7.1	17.2	23.5	...	89.9	141.7	110.5	114.5
I	309.0	66.5	7.1	17.2	23.5	...	89.9	141.7	110.5	114.5

(Continuación)

AMERICA LATINA Y EL CARIBE: PRECIOS TRIMESTRALES DE LOS PRINCIPALES
PRODUCTOS DE EXPORTACION, 1980-1987.

	Camarón	Carne	Cobre	Cueros Vacunos	Estaño	Harina de Soya	Harina de Pescado	Hierro	Lana	Maíz
1980	4.6	125.9	98.6	104.6	761.4	263.1	504.4	27.2	194.5	210.3
I	5.3	132.5	116.4	136.8	779.7	253.7	495.7	28.4	202.0	186.8
II	4.4	113.0	92.7	96.2	778.0	220.0	486.3	28.1	189.3	208.8
III	4.5	128.9	95.5	85.8	777.2	265.0	490.0	27.3	197.4	216.8
IV	4.2	129.2	89.7	99.4	710.6	313.7	545.7	24.9	189.4	228.8
1981	4.4	112.2	79.0	77.4	642.1	252.7	467.6	24.7	178.3	181.0
I	4.6	117.3	83.0	82.5	628.7	274.0	522.0	25.6	186.1	214.8
II	4.8	112.9	79.6	74.9	583.8	262.7	496.7	25.1	179.0	170.6
III	3.9	110.2	78.3	71.6	646.7	241.7	447.7	24.9	179.4	166.0
IV	4.3	108.3	75.2	80.4	709.1	232.3	404.0	23.0	168.8	172.6
1982	6.2	108.4	67.2	81.4	581.7	218.4	352.9	26.2	154.6	137.4
I	5.4	108.0	71.3	83.7	678.3	234.3	372.0	26.5	166.9	149.8
II	6.2	108.8	65.8	83.4	550.9	228.7	355.7	26.8	158.0	141.4
III	6.6	104.2	65.3	79.3	547.1	203.3	324.7	25.8	151.5	139.6
IV	6.6	112.5	66.2	79.2	550.4	207.3	359.3	25.7	142.0	118.7
1983	6.0	110.7	72.2	88.0	589.3	237.9	452.6	24.0	144.1	162.2
I	6.5	108.2	72.8	85.5	582.5	212.7	421.7	25.0	139.2	143.5
II	6.2	114.1	77.8	88.1	615.7	215.3	435.7	23.4	148.5	157.5
III	5.8	111.9	74.2	87.4	586.2	260.7	462.7	23.4	146.5	169.4
IV	5.5	108.6	64.1	91.0	572.7	262.7	490.3	24.1	142.0	178.3
1984	5.3	102.6	62.5	107.3	555.2	197.2	373.4	23.1	141.6	167.3
I	5.5	105.6	65.1	96.1	556.5	229.0	458.0	23.2	150.0	166.5
II	5.5	107.6	65.3	115.7	570.1	213.7	386.0	23.3	143.8	169.3
III	5.0	100.0	60.0	112.9	557.4	178.0	331.0	23.1	141.7	167.6
IV	5.0	97.2	59.6	104.3	536.6	168.0	318.7	22.9	131.0	165.7
1985	4.8	97.6	64.3	90.7	541.9	157.2	280.1	22.7	140.7	135.3
I	5.0	103.3	62.6	98.2	502.5	157.0	293.0	23.0	131.9	134.4
II	4.6	95.5	67.6	97.5	546.4	145.3	267.7	22.9	140.7	135.2
III	4.6	93.4	64.4	86.2	570.2	151.3	259.3	22.1	140.4	134.8
IV	4.8	98.3	62.7	80.9	548.6	175.0	300.3	22.7	149.8	136.8
1986	5.9	95.0	62.3	79.2	258.1	184.8	320.6	21.9	146.5	111.0
I	5.4	98.8	64.5	80.1	251.7	188.3	301.7	22.0	143.9	113.4
II	6.2	93.0	64.5	79.4	251.6	183.7	322.3	21.6	148.3	108.1
III	6.1	91.0	60.4	78.6	250.2	186.7	328.0	21.9	146.1	107.0
IV	5.7	97.2	59.8	78.6	278.8	180.3	330.3	22.1	147.7	115.6
1987	5.6	102.6	63.4	78.6	313.1	180.0	324.0	22.1	162.0	...
I	5.6	102.6	63.4	78.6	313.1	180.0	324.0	22.1	162.0	...

(Conclusión)

AMERICA LATINA Y EL CARIBE: PRECIOS TRIMESTRALES DE LOS PRINCIPALES
PRODUCTOS DE EXPORTACION, 1980-1987.

	Plomo	Soya	Tabaco	Trigo	Zinc	Petróleo Crudo	Deriv. del Petróleo	Plata	Maderas Coníferas	Maderas No Coníferas
1980	41.1	296.3	142.6	175.9	34.6	27.6	38.8	2057.7	99.0	232.8
I	51.6	267.7	140.1	174.5	36.1	25.4	40.7	3249.2	101.3	233.9
II	37.7	258.0	141.3	160.2	31.5	26.9	40.2	1404.1	87.6	232.4
III	38.5	315.7	141.0	175.6	34.5	29.0	36.1	1736.7	121.8	236.8
IV	36.7	343.7	148.0	193.3	36.2	29.0	38.3	1840.8	85.3	228.1
1981	33.0	288.5	160.8	177.4	38.4	32.0	41.5	1052.1	92.9	203.4
I	32.1	311.3	152.5	184.5	34.3	32.0	41.7	1338.2	92.3	216.4
II	32.8	304.3	153.3	176.8	38.0	32.0	41.0	1076.2	98.7	202.3
III	35.9	280.3	165.9	172.7	41.7	32.0	42.3	919.7	94.7	189.6
IV	31.1	258.0	171.5	175.6	39.6	32.0	41.1	874.3	85.7	205.1
1982	24.8	244.5	182.7	161.5	33.8	32.0	38.2	794.9	82.1	191.3
I	28.4	256.7	179.6	172.0	36.8	32.0	36.7	783.7	78.3	195.0
II	25.3	262.7	179.8	160.7	33.0	32.0	39.7	652.1	80.0	195.7
III	24.1	233.0	183.0	156.0	33.1	32.0	39.2	745.3	80.0	186.7
IV	21.3	225.7	188.5	157.3	32.2	32.0	37.1	998.5	90.0	187.7
1983	19.3	281.7	185.5	158.1	34.7	28.0	34.6	1144.1	110.4	184.7
I	20.8	238.7	186.4	166.0	31.1	31.1	33.8	1232.6	104.7	196.0
II	19.7	249.3	185.9	158.7	32.6	27.0	36.4	1214.0	127.3	189.7
III	18.2	317.3	187.9	153.7	36.1	27.0	35.4	1203.3	110.7	177.3
IV	18.6	321.3	181.8	154.0	39.0	27.0	32.9	926.6	99.0	175.7
1984	20.1	282.1	185.7	153.3	40.6	27.0	31.1	814.1	89.9	167.8
I	19.1	304.0	178.2	153.0	45.3	27.0	32.7	898.7	104.3	175.3
II	21.5	320.3	179.5	154.0	44.6	27.0	32.0	897.9	89.7	176.3
III	20.6	258.7	187.4	153.3	37.2	27.0	30.7	743.1	79.3	163.3
IV	19.2	245.3	197.5	152.7	35.4	27.0	29.1	716.6	86.3	156.3
1985	17.8	225.3	184.3	137.8	34.3	26.5	31.4	614.2	89.6	164.7
I	17.3	241.0	185.5	149.0	39.1	27.0	29.5	606.0	88.7	147.0
II	17.5	233.7	187.5	139.3	37.5	27.0	32.6	630.4	93.0	155.3
III	18.4	217.0	183.3	128.0	32.7	25.9	31.8	613.5	88.7	168.7
IV	17.8	209.3	181.0	135.0	27.9	25.9	31.7	607.0	88.0	187.7
1986	18.4	208.4	163.6	114.9	32.3	13.1	18.5	547.0	107.3	219.7
I	16.7	218.0	169.6	133.7	27.3	16.4	20.9	585.5	93.0	208.3
II	17.6	213.7	168.4	114.0	29.9	11.7	19.4	516.6	109.0	218.0
III	17.8	202.0	160.8	104.0	35.9	10.9	16.2	531.5	106.0	235.7
IV	21.6	200.0	155.6	108.0	36.2	13.3	17.4	554.2	121.0	216.6
1987	21.4	199.0	155.4	114.0	33.8	16.2	20.4	556.3
I	21.4	199.0	155.4	114.0	33.8	16.2	20.4	556.3

CUADRO 6

AMERICA LATINA Y EL CARIBE: INDICE TRIMESTRAL DE PRECIOS
DE LOS PRINCIPALES PRODUCTOS DE EXPORTACION, 1980-1987.

(1980 = 100)

	Aceite de Soya	Algodón	Azúcar	Bananos (1.1)	Bananos (1.2)	Bauxita	Cacao	Café (2.1)	Café (2.2)	Café (2.3)
1980	100.0	100.0	100.0	100.0	100.0	100.0	100.0	100.0	100.0	100.0
I	100.3	98.0	69.4	103.1	100.1	105.7	121.6	106.9	98.1	111.9
II	93.8	94.6	96.6	105.4	108.6	98.1	102.3	109.4	100.9	119.5
III	105.1	101.9	109.5	93.1	100.1	98.1	91.7	103.0	100.2	90.3
IV	100.8	105.5	124.5	98.4	91.1	98.1	84.4	80.7	100.8	78.3
1981	84.7	91.1	58.9	107.4	101.9	101.8	79.8	81.3	89.3	83.1
I	88.9	102.7	85.8	114.3	110.2	102.5	80.1	81.2	105.5	81.9
II	86.6	94.6	57.2	112.5	111.3	108.0	73.0	76.3	106.1	79.1
III	84.7	88.3	49.9	95.4	90.1	101.2	85.0	81.9	71.8	80.0
IV	78.6	78.7	42.9	107.2	95.9	95.6	81.2	85.6	73.8	91.2
1982	74.8	77.3	29.4	100.1	97.5	98.1	66.9	83.1	68.8	90.7
I	75.9	76.3	43.2	109.6	106.5	101.0	79.7	86.2	71.2	95.9
II	81.7	79.6	28.6	117.2	116.0	100.4	64.5	83.7	68.6	90.6
III	73.7	80.4	23.7	87.2	85.3	97.4	61.8	79.9	67.6	87.0
IV	67.9	72.8	22.0	86.6	82.1	93.4	61.8	82.7	68.0	89.2
1983	88.1	90.0	29.6	115.5	107.8	84.5	81.4	79.2	68.4	85.3
I	66.0	78.9	21.6	100.1	107.5	93.3	71.6	79.0	67.9	81.8
II	72.0	88.7	31.0	137.3	126.1	82.3	80.0	76.3	67.9	81.6
III	103.8	96.8	35.6	123.7	103.8	82.2	86.4	77.6	66.7	84.2
IV	110.5	95.5	30.0	100.7	93.8	80.2	87.8	83.8	71.0	93.7
1984	122.3	85.3	18.1	98.8	100.5	77.6	92.1	82.4	71.7	93.5
I	116.0	92.3	23.4	104.3	106.5	78.5	98.1	83.6	74.0	94.5
II	140.9	91.3	19.9	116.1	111.8	77.3	98.6	84.7	71.1	96.6
III	115.3	79.9	14.6	96.6	91.7	77.3	86.3	82.1	71.7	92.9
IV	116.8	77.6	14.6	78.4	92.2	77.3	85.2	79.2	70.0	90.1
1985	95.6	65.6	14.1	101.8	97.2	77.3	86.6	86.0	72.7	94.4
I	109.3	73.0	12.9	113.7	106.5	77.3	86.1	82.4	74.2	93.1
II	110.0	72.0	10.5	117.8	120.8	77.3	82.8	81.9	68.2	91.6
III	86.6	62.7	14.6	98.4	85.8	77.3	87.4	82.5	64.4	86.5
IV	76.6	54.5	18.5	77.2	75.8	77.3	90.2	97.0	84.0	106.4
1986	57.3	56.1	21.2	107.8	117.1	77.7	79.5	123.0	110.7	125.0
I	68.0	59.2	20.2	108.4	115.5	77.3	85.1	142.6	138.3	151.2
II	58.2	55.7	26.2	124.9	144.1	78.3	74.3	129.5	127.4	131.3
III	49.2	47.3	18.5	98.4	106.5	77.6	80.6	111.2	93.2	117.0
IV	53.7	62.1	19.9	99.6	102.3	77.6	77.8	108.9	84.0	100.5
1987	51.7	70.6	24.8	101.3	124.5	...	76.2	79.2	52.9	74.3
I	51.7	70.6	24.8	101.3	124.5	...	76.2	79.2	52.9	74.3

(Continuación)

AMERICA LATINA Y EL CARIBE: INDICE TRIMESTRAL DE PRECIOS
DE LOS PRINCIPALES PRODUCTOS DE EXPORTACION, 1980-1987.

(1980 = 100)

	Camarón	Carne	Cobre	Cueros Vacunos	Estaño	Harina de Soya	Harina de Pescado	Hierro	Lana	Mafz
1980	100.0	100.0	100.0	100.0	100.0	100.0	100.0	100.0	100.0	100.0
I	115.2	105.2	118.1	130.8	102.4	96.4	98.3	104.5	103.8	88.8
II	95.7	89.8	94.0	92.0	102.2	83.6	96.4	103.4	97.3	99.3
III	97.8	102.4	96.9	82.1	102.1	100.7	97.1	100.5	101.5	103.1
IV	91.3	102.6	91.0	95.1	93.3	119.2	108.2	91.6	97.4	108.8
1981	95.7	89.1	80.2	74.0	84.3	96.0	92.7	90.7	91.7	86.1
I	100.0	93.2	84.2	78.9	82.6	104.1	103.5	94.2	95.7	102.1
II	104.3	89.7	80.8	71.6	76.7	99.8	98.5	92.4	92.0	81.1
III	84.8	87.5	79.4	68.5	84.9	91.9	88.8	91.6	92.2	78.9
IV	93.5	86.0	76.3	76.9	93.1	88.3	80.1	84.6	86.8	82.1
1982	134.8	86.1	68.1	77.9	76.4	83.0	70.0	96.4	79.5	65.3
I	117.4	85.8	72.3	80.1	89.1	89.1	73.7	97.5	85.8	71.2
II	134.8	86.4	66.8	79.8	72.4	86.9	70.5	98.6	81.2	67.2
III	143.5	82.8	66.2	75.8	71.9	77.3	64.4	94.9	77.9	66.4
IV	143.5	89.4	67.2	75.8	72.3	78.8	71.2	94.6	73.0	56.4
1983	130.4	87.9	73.3	84.2	77.4	90.4	89.7	88.2	74.1	77.1
I	141.3	85.9	73.9	81.8	76.5	80.8	83.6	92.0	71.6	68.2
II	134.8	90.6	78.9	84.3	80.9	81.8	86.4	86.1	76.3	74.9
III	126.1	88.9	75.3	83.6	77.0	99.1	91.7	86.1	75.3	80.6
IV	119.6	86.3	65.0	87.0	75.2	99.8	97.2	88.7	73.0	84.8
1984	114.1	81.5	63.4	102.6	72.9	74.9	74.0	85.1	72.8	79.5
I	119.6	83.9	66.0	91.9	73.1	87.0	90.8	85.4	77.1	79.2
II	119.6	85.5	66.2	110.7	74.9	81.2	76.5	85.7	73.9	80.5
III	108.7	79.4	60.9	108.0	73.2	67.7	65.6	85.0	72.8	79.7
IV	108.7	77.2	60.5	99.8	70.5	63.9	63.2	84.3	67.3	78.8
1985	103.3	77.5	65.3	86.8	71.2	59.7	55.5	83.4	72.3	64.3
I	108.7	82.0	63.5	93.9	66.0	59.7	58.1	84.6	67.8	63.9
II	100.0	75.9	68.6	93.3	71.8	55.2	53.1	84.3	72.3	64.3
III	100.0	74.2	65.3	82.4	74.9	57.5	51.4	81.3	72.2	64.1
IV	104.3	78.1	63.6	77.4	72.1	66.5	59.5	83.5	77.0	65.0
1986	127.2	75.5	63.2	75.7	33.9	70.2	63.6	80.6	75.3	52.8
I	117.4	78.5	65.4	76.6	33.1	71.6	59.8	81.0	74.0	53.9
II	134.8	73.9	65.4	75.9	33.0	69.8	63.9	79.5	76.2	51.4
III	132.6	72.3	61.3	75.2	32.9	71.0	65.0	80.6	75.1	50.9
IV	123.9	77.2	60.7	75.2	36.6	68.5	65.5	81.3	75.9	55.0
1987	121.7	81.5	64.3	75.2	41.1	68.4	64.2	81.3	83.3	...
I	121.7	81.5	64.3	75.2	41.1	68.4	64.2	81.3	83.3	...

AMERICA LATINA Y EL CARIBE: INDICE TRIMESTRAL DE PRECIOS
DE LOS PRINCIPALES PRODUCTOS DE EXPORTACION, 1980-1987.

(1980 = 100)

	Plomo	Soya	Tabaco	Trigo	Zinc	Petróleo Crudo	Deriv. del Petróleo	Plata	Maderas Coníferas	Maderas No Coníferas
1980	100.0	100.0	100.0	100.0	100.0	100.0	100.0	100.0	100.0	100.0
I	125.5	90.4	98.2	99.2	104.4	92.1	104.8	157.9	102.3	100.5
II	91.7	87.1	99.1	91.1	91.1	97.6	103.5	68.2	88.5	99.8
III	93.6	106.6	98.9	99.8	99.8	105.2	93.0	84.4	123.0	101.7
IV	89.2	116.0	103.8	109.9	104.7	105.2	98.6	89.5	86.2	98.0
1981	80.2	97.4	112.8	100.9	111.1	116.0	107.0	51.1	93.8	87.3
I	78.1	105.1	106.9	104.9	99.2	116.0	107.4	65.0	93.2	93.0
II	79.8	102.7	107.5	100.5	109.9	116.0	105.6	52.3	99.7	86.9
III	87.3	94.6	116.3	98.2	120.6	116.0	109.0	44.7	95.7	81.4
IV	75.6	87.1	120.3	99.8	114.5	116.0	105.9	42.5	86.6	88.1
1982	60.2	82.5	128.1	91.8	97.7	116.0	98.3	38.6	82.9	82.2
I	69.1	86.6	125.9	97.8	106.4	116.0	94.5	38.1	79.1	83.8
II	61.5	88.7	126.1	91.4	95.4	116.0	102.3	31.7	80.8	84.1
III	58.6	78.6	128.3	88.7	95.7	116.0	101.0	36.2	80.8	80.2
IV	51.8	76.2	132.2	89.4	93.1	116.0	95.6	48.5	90.9	80.6
1983	47.0	95.1	130.1	89.9	100.4	101.6	89.2	55.6	111.5	79.3
I	50.6	80.6	130.7	94.4	89.9	112.8	87.1	59.9	105.8	84.2
II	47.9	84.1	130.4	90.2	94.3	97.9	93.8	59.0	128.6	81.5
III	44.3	107.1	131.8	87.4	104.4	97.9	91.2	58.5	111.8	76.2
IV	45.2	108.4	127.5	87.5	112.8	97.9	84.7	45.0	100.0	75.5
1984	48.9	95.2	130.2	87.1	117.5	97.9	80.2	39.6	90.8	72.1
I	46.4	102.6	125.0	87.0	131.0	97.9	84.2	43.7	105.4	75.3
II	52.3	108.1	125.9	87.5	129.0	97.9	82.4	43.6	90.6	75.7
III	50.1	87.3	131.4	87.2	107.6	97.9	79.1	36.1	80.1	70.1
IV	46.7	82.8	138.5	86.8	102.4	97.9	75.0	34.8	87.2	67.1
1985	43.2	76.0	129.3	78.4	99.2	95.9	80.9	29.9	90.5	70.7
I	42.1	81.3	130.1	84.7	113.1	97.9	76.0	29.5	89.6	63.1
II	42.6	78.9	131.5	79.2	108.5	97.9	84.0	30.6	93.9	66.7
III	44.7	73.2	128.5	72.8	94.6	93.9	81.9	29.8	89.6	72.5
IV	43.3	70.6	126.9	76.7	80.7	93.9	81.6	29.5	88.9	80.6
1986	44.8	70.3	114.7	65.3	93.5	47.4	47.6	26.6	108.3	94.4
I	40.6	73.6	118.9	76.0	79.0	59.5	53.8	28.5	93.9	89.5
II	42.8	72.1	118.1	64.8	86.5	42.4	50.0	25.1	110.1	93.6
III	43.3	68.2	112.8	59.1	103.8	39.5	41.7	25.8	107.1	101.2
IV	52.5	67.5	109.1	61.4	104.7	48.2	44.8	26.9	122.2	93.0
1987	52.0	67.2	109.0	64.8	97.8	58.7	52.5	27.0
I	52.0	67.2	109.0	64.8	97.8	58.7	52.5	27.0

CUADRO 7

AMERICA LATINA Y EL CARIBE: INDICE TRIMESTRAL DE PRECIOS
DE LOS PRINCIPALES PRODUCTOS DE EXPORTACION, 1980-1987.

(BASE MOVIL)

	Aceite de Soya	Algodón	Azúcar	Bananos (1.1)	Bananos (1.2)	Bauxita	Cacao	Café (2.1)	Café (2.2)	Café (2.3)
1980	90.3	121.7	295.9	114.8	120.3	139.3	79.1	97.5	117.0	88.9
I	90.5	115.4	147.4	120.7	121.9	134.7	102.5	91.0	96.2	84.8
II	93.5	96.5	139.2	102.3	108.5	92.8	84.2	102.3	102.9	106.8
III	112.1	107.7	113.4	88.3	92.2	100.0	89.7	94.2	99.3	75.5
IV	95.9	103.5	113.7	105.7	91.0	100.0	92.0	78.3	100.6	86.7
1981	84.7	91.1	58.9	107.4	101.9	101.8	79.8	81.3	89.3	83.1
I	88.2	97.3	68.9	116.2	120.9	104.5	94.9	100.6	104.6	104.6
II	97.4	92.1	66.7	98.5	101.0	105.3	91.2	94.0	100.6	96.6
III	97.9	93.4	87.2	84.8	81.0	93.7	116.4	107.3	67.7	101.1
IV	92.7	89.1	86.0	112.3	106.5	94.6	95.5	104.4	102.7	113.9
1982	88.3	84.9	49.9	93.3	95.7	96.3	83.9	102.3	77.1	109.2
I	96.6	97.0	100.8	102.2	111.0	105.6	98.2	100.7	96.5	105.2
II	107.7	104.3	66.1	107.0	109.0	99.5	80.9	97.1	96.4	94.5
III	90.2	100.9	82.9	74.4	73.5	97.0	95.8	95.5	98.5	96.1
IV	92.1	90.6	92.6	99.3	96.3	95.9	100.0	103.5	100.6	102.5
1983	117.8	116.4	100.6	115.3	110.6	86.2	121.7	95.3	99.3	94.1
I	97.3	108.3	98.4	115.6	131.0	99.9	115.9	95.6	99.9	91.7
II	109.1	112.5	143.5	137.1	117.2	88.2	111.7	96.6	100.0	99.7
III	144.1	109.1	114.6	90.1	82.4	99.8	108.1	101.7	98.3	103.3
IV	106.4	98.7	84.3	81.4	90.3	97.6	101.6	107.9	106.5	111.2
1984	138.8	94.8	61.4	85.6	93.2	91.8	113.1	104.1	104.9	109.6
I	105.0	96.6	77.9	103.5	113.6	97.8	111.8	99.8	104.2	100.8
II	121.5	99.0	85.1	111.3	105.0	98.6	100.5	101.3	96.1	102.3
III	81.9	87.6	73.7	83.2	82.0	100.0	87.5	96.9	100.9	96.2
IV	101.3	97.1	100.0	81.1	100.6	100.0	98.7	96.5	97.6	97.0
1985	78.2	76.9	77.9	103.0	96.7	99.6	94.1	104.3	101.4	100.9
I	93.6	94.1	88.1	145.1	115.5	100.0	101.1	104.0	106.1	103.2
II	100.6	98.5	81.1	103.6	113.4	100.0	96.1	99.5	91.8	98.5
III	78.7	87.2	140.0	83.5	71.1	100.0	105.6	100.8	94.4	94.4
IV	88.4	86.8	126.2	78.4	88.3	100.0	103.2	117.5	130.5	122.9
1986	59.9	85.6	150.0	105.9	120.4	100.5	91.7	143.1	152.3	132.4
I	88.9	108.8	109.4	140.5	152.4	100.0	94.4	147.0	164.7	142.2
II	85.6	94.1	129.3	115.2	124.8	101.2	87.3	90.8	92.1	86.8
III	84.5	85.0	70.7	78.8	73.9	99.1	108.6	85.8	73.2	89.1
IV	109.2	131.2	107.5	101.2	96.0	100.0	96.4	97.9	90.0	85.9
1987	90.2	125.8	116.9	94.0	106.3	...	95.8	64.4	47.8	59.4
I	96.2	113.7	124.6	101.8	121.8	...	97.9	72.8	63.0	73.9

(Continuación)

AMERICA LATINA Y EL CARIBE: INDICE TRIMESTRAL DE PRECIOS
DE LOS PRINCIPALES PRODUCTOS DE EXPORTACION, 1980-1987.

(BASE MOVIL)

	Camarón	Carne	Cobre	Cueros Vacunos	Estaño	Harina de Soya	Harina de Pescado	Hierro	Lana	Maíz
1980	84.7	96.1	109.5	62.9	108.7	106.6	127.6	116.3	102.1	135.9
I	94.6	97.5	120.7	92.3	104.5	102.4	118.1	110.9	99.5	112.9
II	83.0	85.3	79.6	70.3	99.8	86.7	98.1	98.9	93.7	111.8
III	102.3	114.1	103.0	89.2	99.9	120.5	100.8	97.2	104.3	103.8
IV	93.3	100.2	93.9	115.9	91.4	118.4	111.4	91.2	95.9	105.5
1981	95.7	89.1	80.2	74.0	84.3	96.0	92.7	90.7	91.7	86.1
I	109.5	90.8	92.5	83.0	88.5	87.3	95.7	102.8	98.3	93.9
II	104.3	96.2	95.9	90.8	92.9	95.9	95.2	98.0	96.2	79.4
III	81.3	97.6	98.4	95.6	110.8	92.0	90.1	99.2	100.2	97.3
IV	110.3	98.3	96.0	112.3	109.6	96.1	90.2	92.4	94.1	104.0
1982	140.9	96.6	85.0	105.2	90.6	86.4	75.5	106.3	86.7	75.9
I	125.6	99.7	94.8	104.1	95.7	100.9	92.1	115.2	98.9	86.8
II	114.8	100.7	92.3	99.6	81.2	97.6	95.6	101.1	94.7	94.4
III	106.5	95.8	99.2	95.1	99.3	88.9	91.3	96.3	95.9	98.7
IV	100.0	108.0	101.4	99.9	100.6	102.0	110.7	99.6	93.7	85.0
1983	96.8	102.1	107.6	108.1	101.3	108.9	128.2	91.5	93.2	118.1
I	98.5	96.2	110.0	108.0	105.8	102.6	117.4	97.3	98.0	120.9
II	95.4	105.5	106.9	103.0	105.7	101.2	103.3	93.6	106.7	109.8
III	93.5	98.1	95.4	99.2	95.2	121.1	106.2	100.0	98.7	107.6
IV	94.8	97.1	86.4	104.1	97.7	100.8	106.0	103.0	96.9	105.3
1984	87.5	92.7	86.5	121.9	94.2	82.9	82.5	96.5	98.3	103.1
I	100.0	97.2	101.6	105.6	97.2	87.2	93.4	96.3	105.6	93.4
II	100.0	101.9	100.3	120.4	102.4	93.3	84.3	100.4	95.9	101.7
III	90.9	92.9	91.9	97.6	97.8	83.3	85.8	99.1	98.5	99.0
IV	100.0	97.2	99.3	92.4	96.3	94.4	96.3	99.1	92.4	98.9
1985	90.5	95.2	102.9	84.6	97.6	79.7	75.0	98.1	99.3	80.9
I	100.0	106.3	105.0	94.2	93.6	93.5	91.9	100.4	100.7	81.1
II	92.0	92.4	108.0	99.3	108.7	92.5	91.4	99.6	106.7	100.6
III	100.0	97.8	95.3	88.4	104.4	104.1	96.9	96.5	99.8	99.7
IV	104.3	105.2	97.4	93.9	96.2	115.7	115.8	102.7	106.7	101.5
1986	123.2	97.3	96.9	87.3	47.6	117.6	114.5	96.6	104.1	82.1
I	112.5	100.5	102.9	99.0	45.9	107.6	100.5	96.9	96.1	82.9
II	114.8	94.1	100.0	99.1	100.0	97.6	106.8	98.2	103.1	95.3
III	98.4	97.8	93.6	99.0	99.4	101.6	101.8	101.4	98.5	99.0
IV	93.4	106.8	99.0	100.0	111.4	96.6	100.7	100.9	101.1	108.0
1987	95.7	108.0	101.8	99.3	121.3	97.4	101.1	100.9	110.6	...
I	98.2	105.6	106.0	100.0	112.3	99.8	98.1	100.0	109.7	...

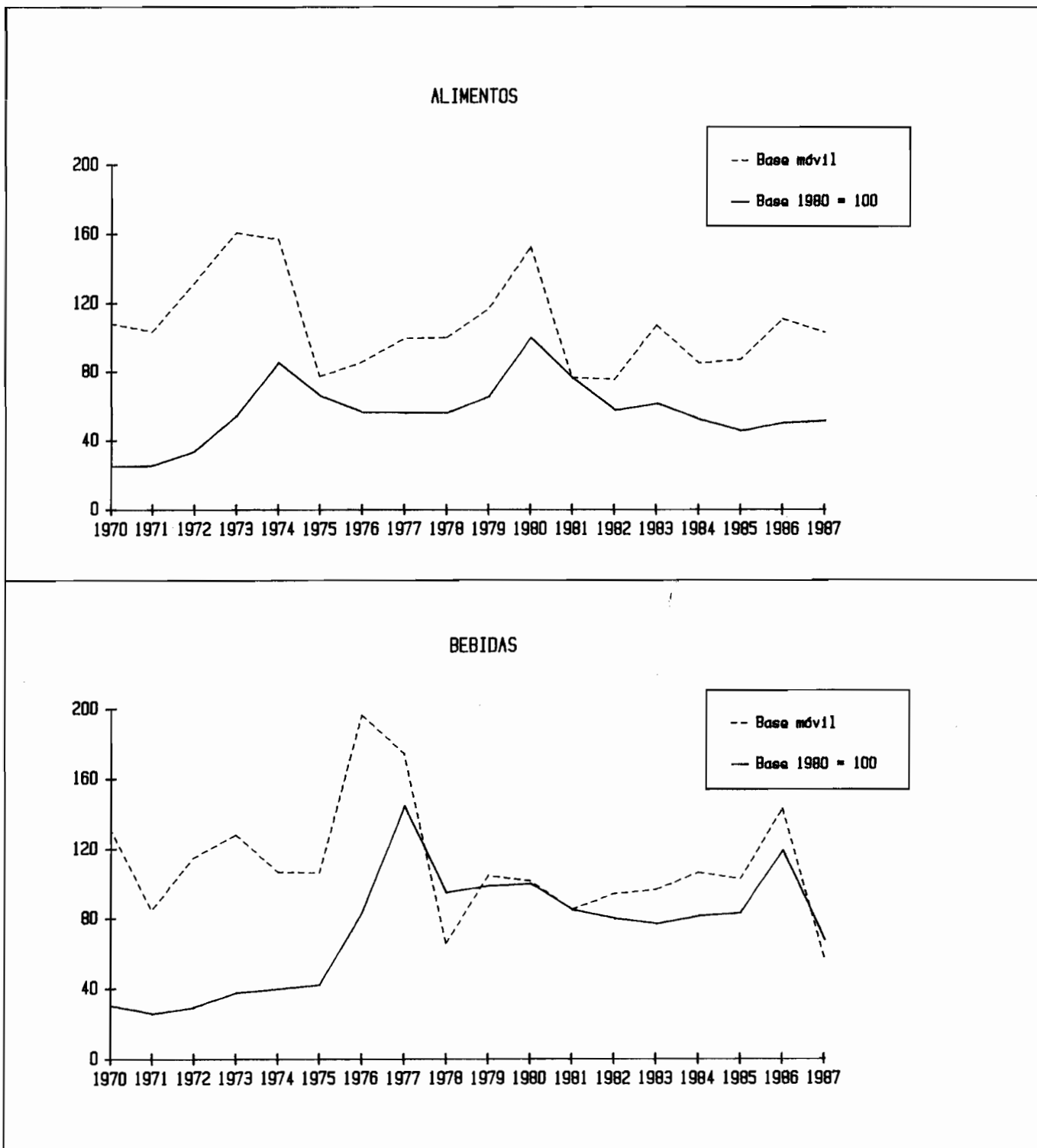
AMERICA LATINA Y EL CARIBE: INDICE TRIMESTRAL DE PRECIOS
DE LOS PRINCIPALES PRODUCTOS DE EXPORTACION, 1980-1987.

(BASE MOVIL)

	Plomo	Soya	Tabaco	Trigo	Zinc	Petróleo Crudo	Deriv. del Petróleo	Plata	Maderas Coníferas	Maderas No Coníferas
1980	75.2	99.3	105.8	108.0	103.0	164.5	109.7	185.5	78.4	110.0
I	91.8	95.3	99.9	95.0	110.7	128.9	114.0	176.8	91.5	103.4
II	73.1	96.4	100.9	91.8	87.3	105.9	98.8	43.2	86.5	99.4
III	102.1	122.4	99.8	109.6	109.5	107.8	89.8	123.7	139.0	101.9
IV	95.3	108.9	105.0	110.1	104.9	100.0	106.1	106.0	70.0	96.3
1981	80.2	97.4	112.8	100.9	111.1	116.0	107.0	51.1	93.8	87.3
I	87.5	90.6	103.0	95.4	94.8	110.3	108.9	72.7	108.2	94.9
II	102.2	97.8	100.5	95.8	110.8	100.0	98.3	80.4	106.9	93.5
III	109.5	92.1	108.2	97.7	109.7	100.0	103.2	85.5	95.9	93.7
IV	86.6	92.0	103.4	101.7	95.0	100.0	97.2	95.1	90.5	108.2
1982	75.1	84.8	113.6	91.0	88.0	100.0	91.9	75.6	88.4	94.1
I	91.3	99.5	104.7	97.9	92.9	100.0	89.3	89.6	91.4	95.1
II	89.1	102.3	100.1	93.4	89.7	100.0	108.2	83.2	102.2	100.4
III	95.3	88.7	101.8	97.1	100.3	100.0	98.7	114.3	100.0	95.4
IV	88.4	96.9	103.0	100.8	97.3	100.0	94.6	134.0	112.5	100.5
1983	78.0	115.2	101.5	97.9	102.7	87.6	90.7	143.9	134.5	96.5
I	97.7	105.8	98.9	105.5	96.6	97.2	91.1	123.4	116.3	104.4
II	94.7	104.4	99.7	95.6	104.8	86.8	107.7	98.5	121.6	96.8
III	92.4	127.3	101.1	96.8	110.7	100.0	97.3	99.1	87.0	93.5
IV	102.2	101.3	96.8	100.2	108.0	100.0	92.9	77.0	89.4	99.1
1984	104.0	100.2	100.1	96.9	117.1	96.3	89.9	71.2	81.4	90.9
I	102.7	94.6	98.0	99.4	116.2	100.0	99.4	97.0	105.4	99.8
II	112.6	105.4	100.7	100.7	98.5	100.0	97.9	99.9	86.0	100.6
III	95.8	80.8	104.4	99.5	83.4	100.0	95.9	82.8	88.4	92.6
IV	93.2	94.8	105.4	99.6	95.2	100.0	94.8	96.4	108.8	95.7
1985	88.3	79.9	99.3	89.9	84.4	98.0	100.9	75.5	99.7	98.1
I	90.1	98.2	93.9	97.6	110.5	100.0	101.4	84.6	102.8	94.0
II	101.2	97.0	101.1	93.5	95.9	100.0	110.5	104.0	104.8	105.6
III	105.1	92.9	97.8	91.9	87.2	95.9	97.5	97.3	95.4	108.6
IV	96.7	96.5	98.7	105.5	85.3	100.0	99.7	98.9	99.2	111.3
1986	103.8	92.5	88.8	83.4	94.2	49.4	58.8	89.0	119.7	133.4
I	93.8	104.2	93.7	99.0	97.8	63.3	65.9	96.5	105.7	111.0
II	105.4	98.0	99.3	85.3	109.5	71.3	92.8	88.2	117.2	104.7
III	101.1	94.5	95.5	91.2	120.1	93.2	83.5	102.9	97.2	108.1
IV	121.3	99.0	96.8	103.8	100.8	122.0	107.4	104.3	114.2	91.9
1987	116.1	95.5	95.0	99.2	104.6	123.9	110.4	101.7
I	99.1	99.5	99.9	105.6	93.4	121.8	117.2	100.4

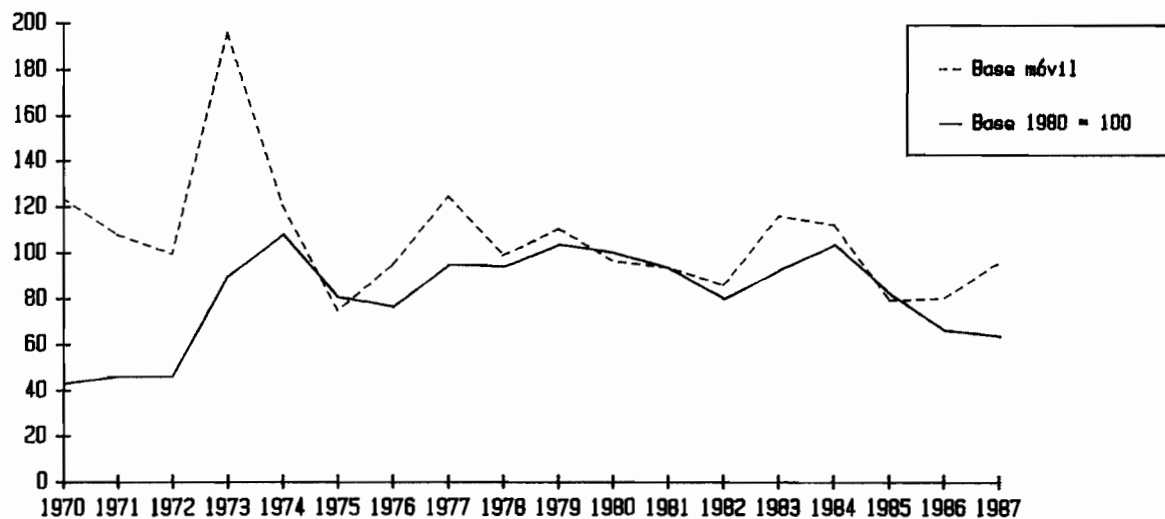
GRAFICOS

AMERICA LATINA Y EL CARIBE: INDICES DE PRECIOS, POR GRUPOS,
DE LOS PRINCIPALES PRODUCTOS DE EXPORTACION, 1970-1987 (PRIMER TRIMESTRE).

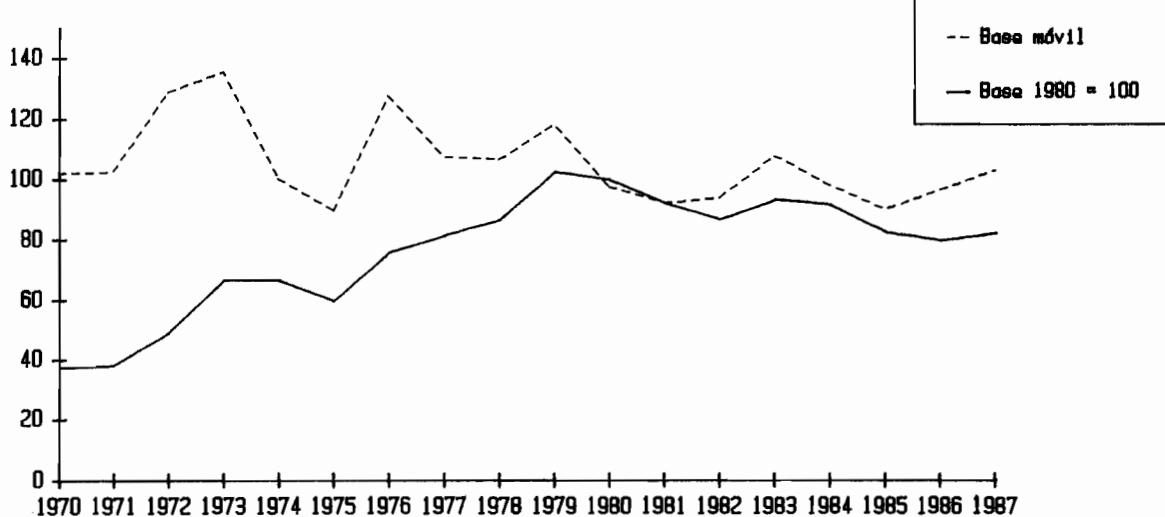


AMERICA LATINA Y EL CARIBE: INDICES DE PRECIOS, POR GRUPOS,
DE LOS PRINCIPALES PRODUCTOS DE EXPORTACION, 1970-1987 (PRIMER TRIMESTRE).

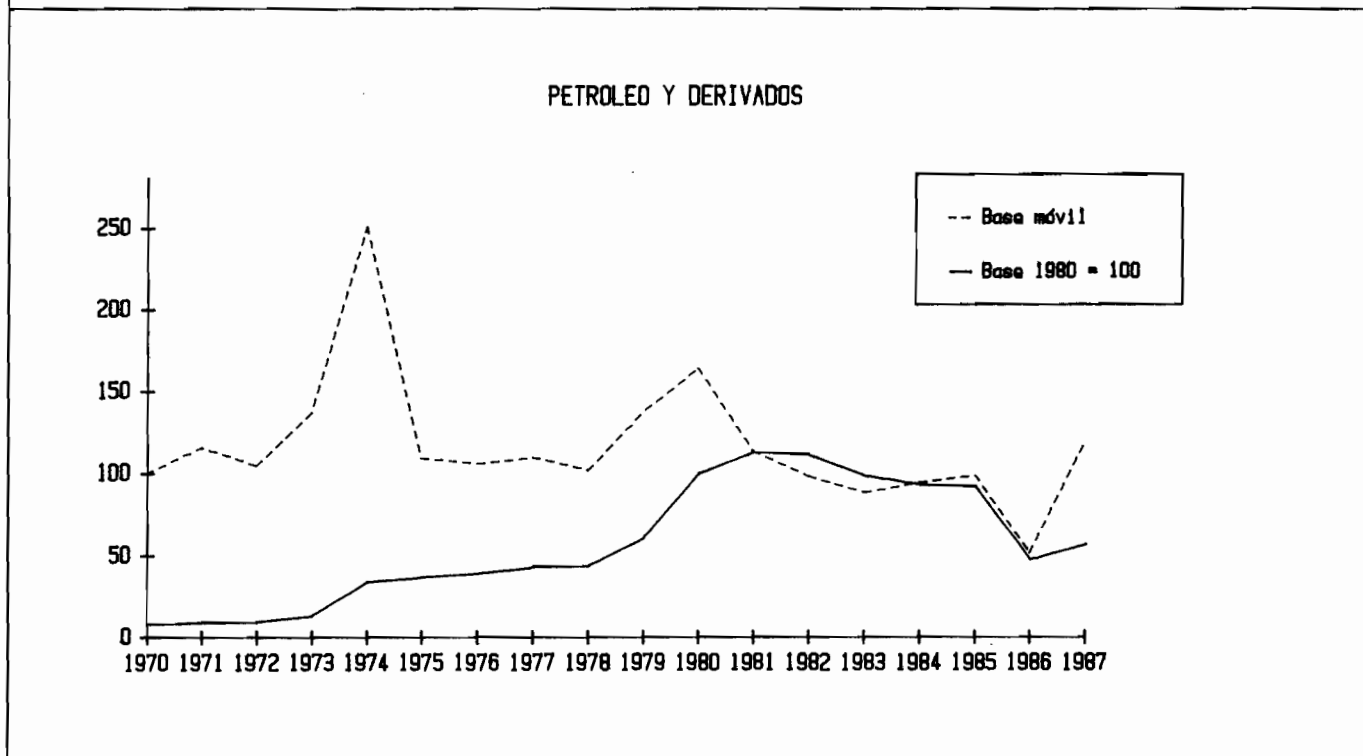
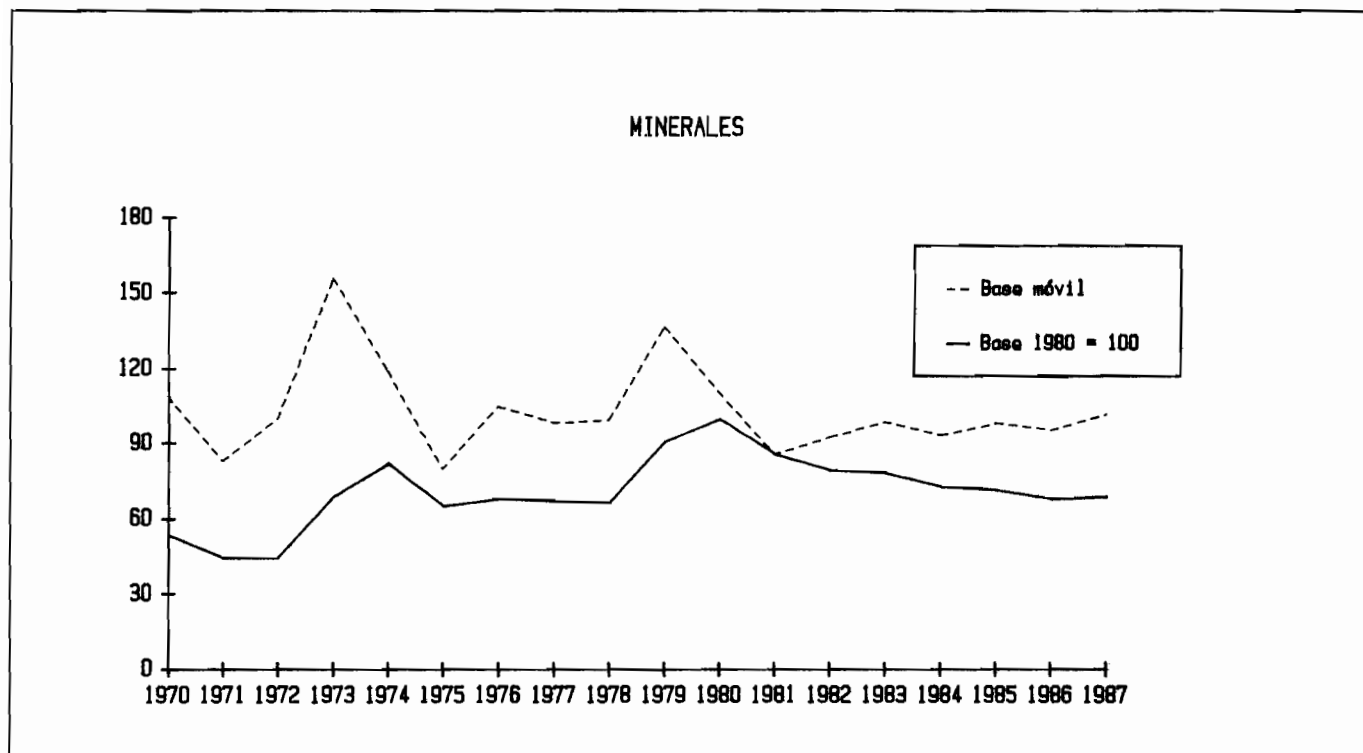
ACEITES Y SEMILLAS VEGETALES



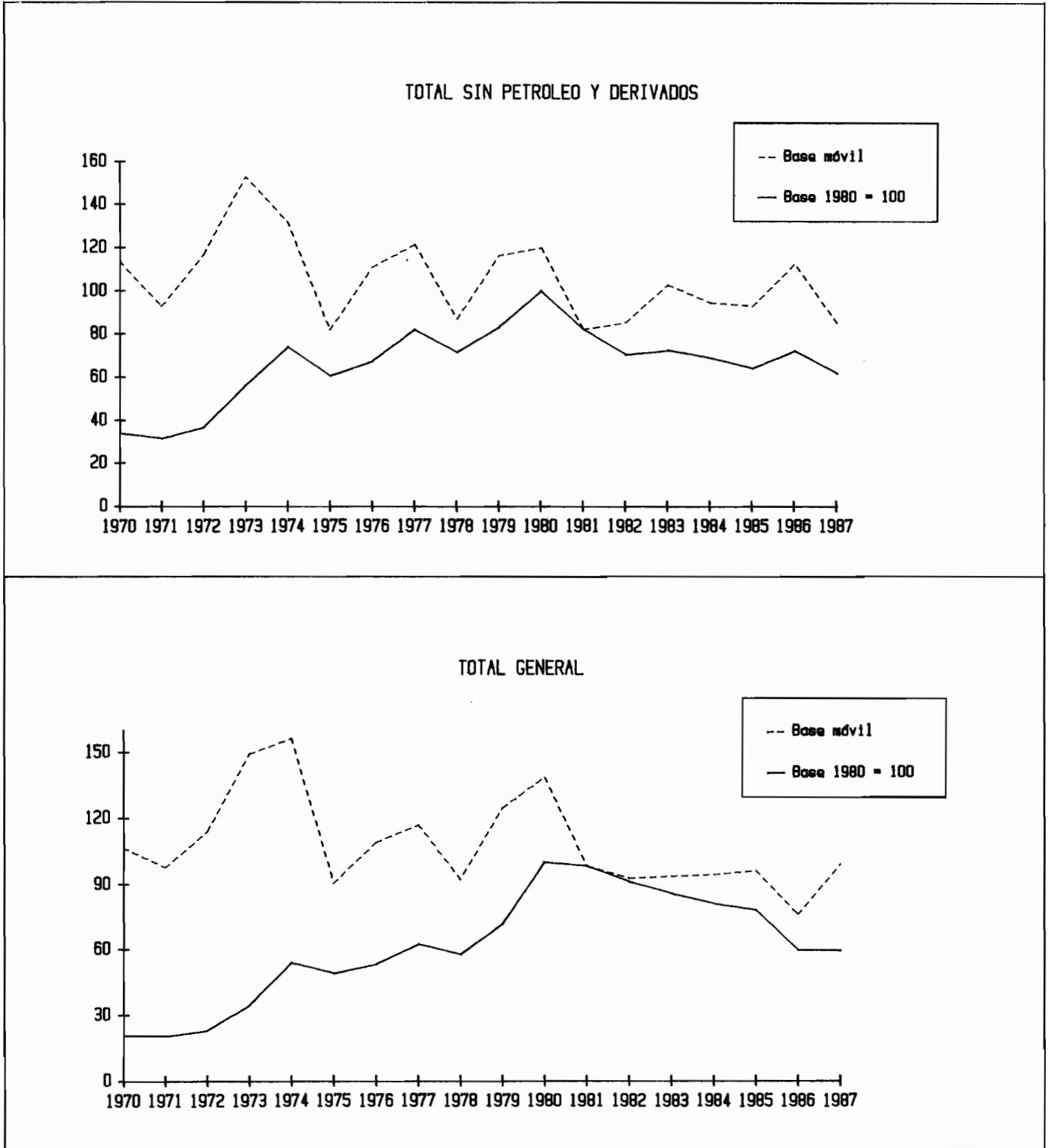
MATERIAS PRIMAS AGRICOLAS Y GANADERAS



AMERICA LATINA Y EL CARIBE; INDICES DE PRECIOS, POR GRUPOS,
DE LOS PRINCIPALES PRODUCTOS DE EXPORTACION, 1970-1987 (PRIMER TRIMESTRE).



AMERICA LATINA Y EL CARIBE: INDICES DE PRECIOS, POR GRUPOS,
DE LOS PRINCIPALES PRODUCTOS DE EXPORTACION, 1970-1987 (PRIMER TRIMESTRE).



AMERICA LATINA Y EL CARIBE: INDICE DE PRECIOS DE LOS PRINCIPALES PRODUCTOS
DE EXPORTACION E INDICE DE VALOR UNITARIO DE LAS EXPORTACIONES

(1980 = 100)

