

América Latina: evolución del índice de precios de los principales productos de exportación 1980-2005

Alejandra Ovalle



Las opiniones expresadas en este documento, que no ha sido sometido a revisión editorial, son de exclusiva responsabilidad de la autora y pueden no coincidir con las de la Organización.

Publicación de las Naciones Unidas

LC/W.71

Copyright © Naciones Unidas, enero del 2006. Todos los derechos reservados
Impreso en Naciones Unidas, Santiago de Chile

La autorización para reproducir total o parcialmente esta obra debe solicitarse al Secretario de la Junta de Publicaciones, Sede de las Naciones Unidas, Nueva York, N. Y. 10017, Estados Unidos. Los Estados miembros y sus instituciones gubernamentales pueden reproducir esta obra sin autorización previa. Sólo se les solicita que mencionen la fuente e informen a las Naciones Unidas de tal reproducción.

Índice

I. Introducción	4
II. Metodología	5
1. Cálculo del índice de precios de comercio exterior de bienes.....	5
2. Ponderaciones de los productos.....	6
3. Índice de precios de los productos básicos	8
4. Fuentes	9
III. Evolución del índice	10
1. Análisis por grandes categorías de producto.....	13
2. Energía.....	14
3. Productos agropecuarios	16
a) Alimentos.....	18
b) Bebidas.....	19
c) Aceites, harinas y semillas oleaginosas.....	20
d) Materias primas silvoagropecuarias y pesqueras	21
4. Minerales y metales	22
a) Aluminio	23
b) Hierro	23
c) Cobre	23
d) Productos de Acero	24
e) Oro.....	24
IV. Índices de valor unitario de las exportaciones e índice de precio de exportaciones	25
Fuentes	28
Anexos: Cuadros Estadísticos	29
Cuadro 1 América Latina y el Caribe: Índice de precios de los principales productos de exportación 1980-2005 (2000=100).....	30
Cuadro 2 América Latina y el Caribe: Índice de precios de los principales productos de exportación mensual enero 2001-diciembre 2005 (2000=100).....	32
Cuadro 3 América Latina y el Caribe: Precios de los principales productos de exportación 1980-2005 (2000=100)	35
Cuadro 4 América Latina y el Caribe: Precios de los principales productos de exportación mensual enero 2001-diciembre 2005 (2000=100)	37

I. Introducción

Desde su origen, la CEPAL ha concedido importancia a las estadísticas del comercio exterior, apoyando a los países de América Latina y el Caribe en los procesos de fortalecimiento y desarrollo técnico y buscando soluciones concretas a los problemas vinculados con la información cuantitativa de comercio internacional de bienes y servicios.

En América Latina existen países que publican índices del comercio exterior; sin embargo, las metodologías, coberturas, años de base y períodos de actualización son diferentes por lo que es necesario homogeneizar los tratamientos metodológicos y estadísticos para lograr una mayor comparabilidad internacional.

Por otra parte, el tema de la evolución de los términos del intercambio ha cobrado mayor importancia en años recientes. Los cálculos permiten afirmar que en América Latina los términos de intercambio han registrado una mejora considerable desde el año 2001 en adelante.

El índice de precios de los principales productos de exportación de América Latina y el Caribe elaborado en la División de Estadística y Proyecciones Económicas de la Cepal utiliza las cotizaciones internacionales de los productos en el mercado mundial, convirtiéndolas en una medida de fluctuación de los precios paralela a los índices de valor unitario calculados a partir de las estadísticas de comercio exterior.

En el desarrollo de este trabajo se construyeron índices de precios a nivel de productos básicos, de grupo de productos así como también para dos grandes totales, excluyendo e incluyendo energía (petróleo crudo, derivados, gas natural y carbón); este último caso, por su elevada participación en las exportaciones regionales y por las grandes fluctuaciones experimentadas en el nivel de sus precios, merece un tratamiento especial.

Se incluye una serie de gráficos que dan cuenta de la evolución de los precios de los productos básicos de exportación a lo largo del periodo 1980-2004, con frecuencia anual y mensual a partir del año 2001 hasta diciembre 2005.

Algunas de las aplicaciones más frecuentes de los índices de comercio exterior en el trabajo de la CEPAL tienen relación con las estimaciones de series regionales de cuentas nacionales de los países de América Latina. Estas estimaciones y los cuadros de comercio exterior se reportan en el Anuario Estadístico de América Latina y el Caribe, en el Estudio Económico de América Latina y el Caribe así como en el Balance Preliminar de las Economías de América Latina y el Caribe.

II. Metodología

1. Cálculo del índice de precios de comercio exterior de bienes

Para el cambio de año base de los índices de precio de los productos básicos se estableció una canasta de productos básicos representativa para los países de América Latina y el Caribe. En efecto, se consideraron las exportaciones de la región para el año 2000 tomando en cuenta los países (Anguila, Antigua y Barbuda, Argentina, Aruba, Bahamas, Barbados, Belice, Bolivia, Brasil, Chile, Colombia, Costa Rica, Cuba, Dominica, República Dominicana, Ecuador, El Salvador, Panamá, Granada, Guatemala, Guyana, Haití, Honduras, Jamaica, México, Nicaragua, Paraguay, Perú, República Bolivariana de Venezuela, Surinam, Trinidad y Tobago, Uruguay) así como también la disponibilidad de cotizaciones internacionales de los productos seleccionados.

Para armar la canasta de referencia, se utilizó el COMTRADE, una base de datos de comercio exterior que contiene información sobre exportaciones de bienes (FOB) e importaciones de bienes (CIF) según distintas clasificaciones.

Se sumaron todas las partidas correspondientes a una misma definición ordenados de mayor a menor, según el valor de las exportaciones. Para determinar los principales productos de exportación hubo que recurrir a aproximaciones, debido a la diversidad de tipos de un mismo producto, por ejemplo, en el caso del café. Para obtener los precios de los distintos commodities, se consideró la cotización internacional publicada por organismos tales como UNCTAD, FMI, Banco Mundial y OPEP.

Se logró definir un número de 43 productos que, en conjunto, cubren 33.5% de las exportaciones totales de América Latina y el Caribe en el año 2000. Cabe recordar que el número de productos básicos exportados por América Latina ha disminuido considerablemente. En la década de los '80 las exportaciones de productos básicos representaba alrededor del 80% del total de las exportaciones y en la actualidad esta participación es cercana al 40%. Una razón que está detrás de este comportamiento es que ahora muchos países exportan maquila y productos relacionados a la actividad de zonas francas, por lo que existe un mayor porcentaje de exportaciones de manufacturas.

2. Ponderaciones de los productos

	Ponderador
Productos agropecuarios	32,5%
Alimentos, bebidas y oleaginosas	23,2%
Alimentos	9,8%
1 Banano	2,1%
2 Azúcar	2,2%
3 Camarón	1,7%
4 Carne de vacuno	1,3%
5 Naranja	0,1%
6 Trigo	1,1%
7 Maíz	1,0%
8 Arroz	0,3%
Bebidas	5,0%
9 Café 1	2,4%
10 Café 2	2,4%
11 Té	0,0%
12 Cacao	0,2%
Aceites, harinas y semillas oleaginosas	8,4%
13 Aceite de soya	1,2%
14 Aceite de cacahuete	0,0%
15 Aceite de palma	0,1%
16 Aceite de coco	0,0%
17 Aceite de semilla de girasol	0,5%
18 Aceite de grano de palma	0,0%
19 Soya	2,8%
20 Harina de soya	3,6%
Materias primas silvoagropecuarias y pesqueras	9,3%
21 Chapeado (Plywood)	0,6%
22 Pulpa de madera	2,5%
23 Tabaco	1,4%
24 Caucho	1,5%
25 Lana	0,1%
26 Algodón	0,9%
27 Pieles (cattle hides)	2,0%
28 Harina de pescado	0,2%

29	Yute	0,0%
	Minerales y Metales	36,9%
30	Cobre	8,4%
31	Mineral de Hierro	4,2%
32	Productos de Acero	15,8%
33	Aluminio	3,8%
34	Plata	0,6%
35	Zinc	0,9%
36	Estaño	0,2%
37	Níquel	0,7%
38	Plomo	0,2%
39	Oro	2,0%
	Energía	30,7%
40	Petróleo crudo	21,4%
41	Derivados	7,2%
42	Carbón	0,9%
43	Gas Natural	1,1%
	Total	100,0%
	Total sin energía	69,3%

Fuente: elaborado a partir de datos oficiales de la CEPAL

3. Índice de precios de los productos básicos

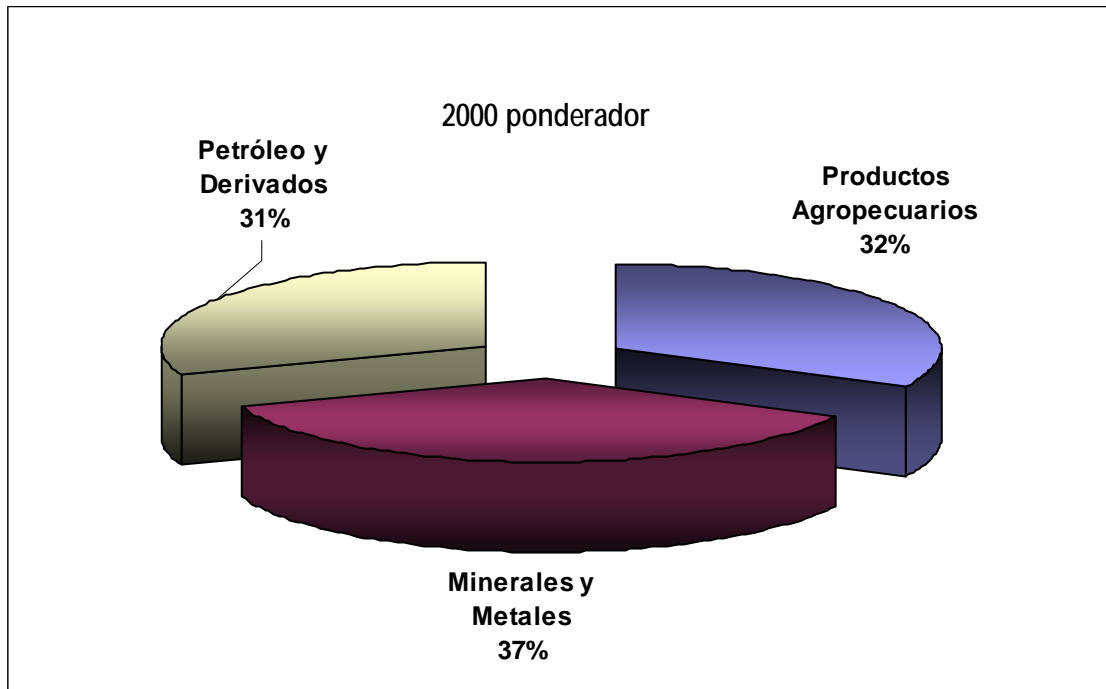
Los índices se calculan a partir de las series de precios de productos básicos según información proporcionada por diferentes organismos internacionales y agencias especializadas.

IPPB= Precio PB_i/Precio PB_o
(i: año corriente; o: año base 2000)

El índice de precios del conjunto seleccionado de bienes de exportación de América Latina y el Caribe muestra la tendencia de las cotizaciones en el mercado mundial de los productos básicos de la región.

El índice utiliza la fórmula de Laspeyres según los ponderadores de la canasta base que corresponden al valor exportado por la región de cada uno de los productos considerados, expresados como porcentaje del total de los 43 productos. Es decir, el valor total de los 43 productos se hace igual a 100 y se calcula la participación de cada producto considerado en el valor total de la muestra.

AMÉRICA LATINA Y EL CARIBE: PONDERACIÓN DE LOS PRODUCTOS BÁSICOS DE EXPORTACIÓN BASE 2000 = 100



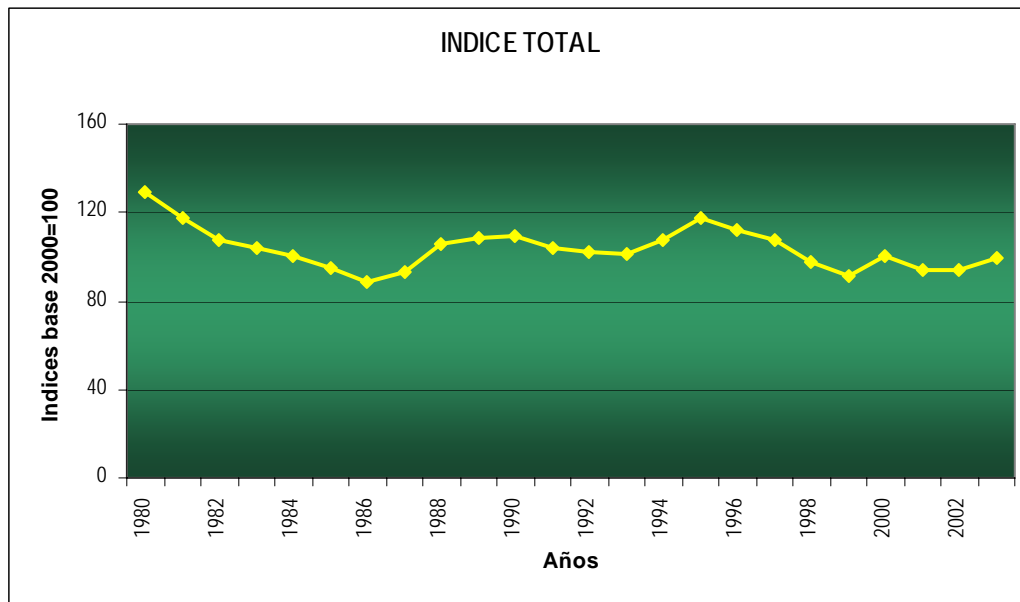
Fuente: elaborado a partir de datos oficiales de la CEPAL

4. Fuentes

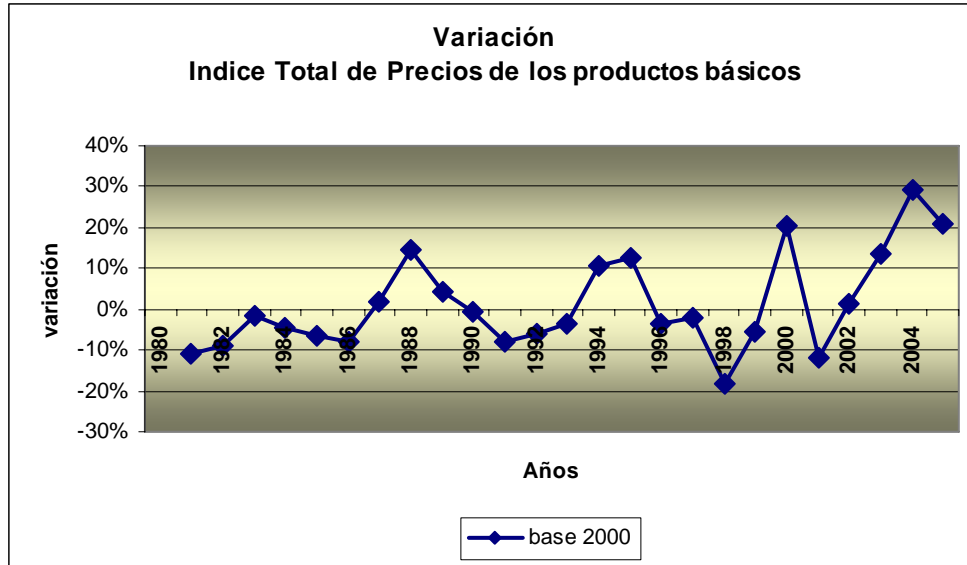
Descripción canasta de productos básicos	
1 BANANAS	CENTRAL AMERICA AND ECUADOR, F.O.B. US PORTS (C/LB)
2 AZÚCAR	F.O.B., CARIBBEAN PORTS, BULK BASIS (I.S.A.) (C/LB)
3 CAMARÓN SHRIMP: U.S. GULF	FMI (\$/lb)
4 CARNE	AUSTRALIA & N. ZEALAND, US IMPORT PRICE, FOB ENTRY PORT (C/LB)
5 NARANJAS	Banco Mundial \$/mt
6 TRIGO	US, NO.2, HARD RED WINTER (ORD.) F.O.B. GULF (US\$/ton)
7 MAIZ	US, NO. 3 YELLOW, FOB GULF US DOLLARS / TONNE
8 ARROZ	THAILAND, WHITE 5% BROKEN, F.O.B. BANGKOK (US/ton)
9 CAFÉ 1	COLOMBIAN MILD ARABICAS, EX-DOCK N.Y. (I.C.A.) (C/LB)
10 CAFÉ 2	BRAZILIAN AND OTHER ARABICAS, EX-DOCK N.Y.(I.C.A.) (C/LB)
11 TÉ	KENYA, BEST PEKOE FANNINGS 1, MOMBASA AUCTION PRICE US CENTS / KG
12 CACAO	AV. OF DAILY PRICES, N.Y./LONDON, 3 MONTHS FUTURES (C/LB)
13 ACEITE DE SOYA	ANY ORIGIN, CRUDE OIL, DUTCH F.O.B. EX-MILL (US\$/ton)
14 ACEITE DE CACAHUETE	ANY ORIGIN, CIF ROTTERDAM US DOLLARS / TONNE
15 ACEITE DE PALMA	INDONESIA, 5% FFA, CIF N.W. EUROPEAN PORTS US DOLLARS / TONNE
16 ACEITE DE COCO	PHILIPPINES, CIF ROTTERDAM US DOLLARS / TONNE
17 ACEITE DE GIRASOL	EU, FOB, N.W. EUROPEAN PORTS
18 ACEITE DE GRANO DE PALMA	MALAYSIA, CIF ROTTERDAM US DOLLARS / TONNE
19 SOYA	US, NO.2 YELLOW, C.I.F. ROTTERDAM (US\$/ton)
20 HARINA DE SOYA	HAMBURG, 44/45%, F.O.B. EX-MILL (US\$/ton)
21 CHAPEADO (PLYWOOD)	SOUTH EAST ASIA, LAUAN, WHOLESALE, SPOT TOKYO. US CENTS / SHEET
22 PULPA MADERA	Chile Precio medio FOB de embarques de exportacion celulosa (US\$/TM)
23 TABACO	LEAF TOBACCO, US GENERAL IMPORT PRICE (c/lb)
24 CAUCHO	IN BALES, NO. 1 RSS, FOB SINGAPORE. SINGAPORE CENTS / KG.
25 LANA	AUSTRALIAN WOOL 23 MICRONS US DOLLARS / TONNE
26 ALGODÓN	INDEX A (M 1-3/32"), COTTON OUTLOOK, LIVERPOOL (C/LB)
27 PIELES (CATTLE HIDES)	US, CHICAGO, PACKER'S HEAVY NATIVE STEERS, FOB US CENTS / LB.
28 HARINA DE PESCADO	ANY ORIGIN, 64/65%, C.I.F. HAMBURG (\$ /ton)
29 YUTE	BANGLADESH, FOB MONGLA BWD. US DOLLARS / TONNE
30 COBRE	LONDON METAL EXCHANGE, GRADE A, CASH (c/lb)
31 MINERAL DE HIERRO	BRAZILIAN TO EUROPE, C.64.5% FE, F.O.B. (c/Fe unit)
32 PRODUCTO DE ACERO (steel)	Banco Mundial index (8)b90
33 ALUMINIO	LONDON METAL EXCHANGE, HIGH GRADE, CASH (c/lb)
34 PLATA	HANDY & HARMAN, 99.9% GRADE REFINED, NEW YORK (c/ troy ounce)
35 ZINC	L.M.E., SPECIAL HIGH GRADE, CASH SETTLEMENT (c/lb)
36 ESTAÑO	LONDON METAL EXCHANGE, CASH (c/lb)
37 NICKEL	LONDON METAL EXCHANGE, CASH US DOLLARS / TONNE
38 PLOMO (LEAD)	LONDON METAL EXCHANGE, CASH (c/lb)
39 ORO	LONDON, 99.5% FINE, AFTERNOON FIXING US DOLLARS / TROY OUNCE
40 PETROLEO CRUDO	Tía Juana Light OPEC Bulletin (US \$/ b)
41 GASOLINA S/ PLOMO	USS east coast unleaded 95 (\$/b) OPEC Bulletin
42 CARBÓN	COAL: AUSTRALIA US Dollars per Metric Ton (Banco Mundial)
43 GAS NATURAL	NATURAL GAS: UNITED STATES spot price at Henry Hub, Louisiana \$/mmbtu (Banco Mundial)

Fuente: elaborado a partir de datos oficiales de la CEPAL

III. Evolución del índice



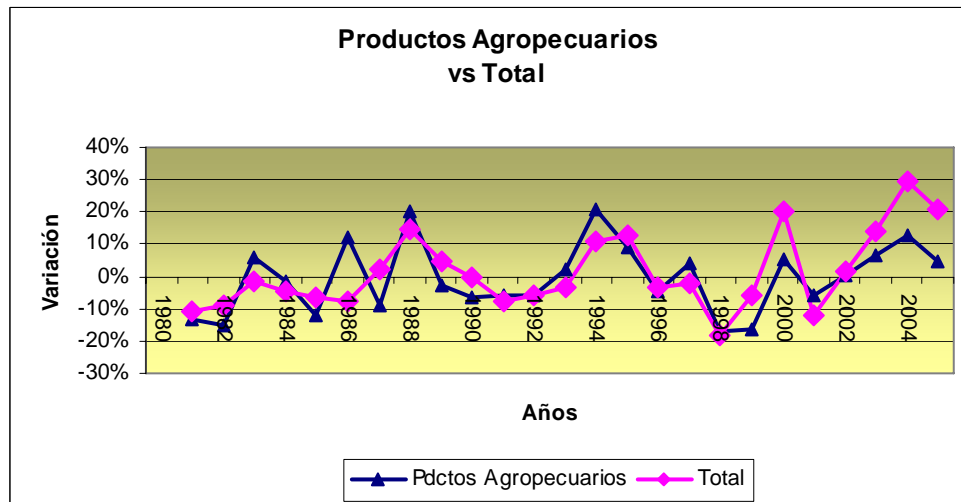
Fuente: elaborado a partir de datos oficiales de la CEPAL



Fuente: elaborado a partir de datos oficiales de la CEPAL

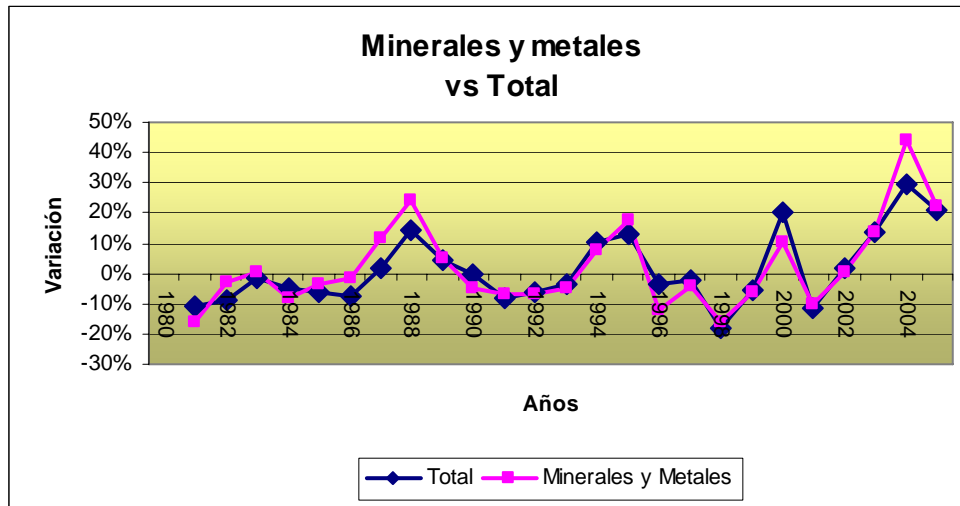
Considerando las variaciones del índice total de los precios de los productos básicos es posible observar una evolución cíclica bastante marcada desde 1980 hasta 2004. Al comparar esa evolución con las variaciones de los índices del sector agropecuario (32%), minerales y metales (37%) y con la energía (31%), se deduce que el índice total de los precios de los productos básicos se comporta de manera similar al sector que representa el mayor porcentaje de las exportaciones de la región, es decir los minerales y metales, como se observa en el siguiente gráfico.

VARIACIÓN ÍNDICE DE PRECIO DE PRODUCTOS AGROPECUARIOS VS TOTAL



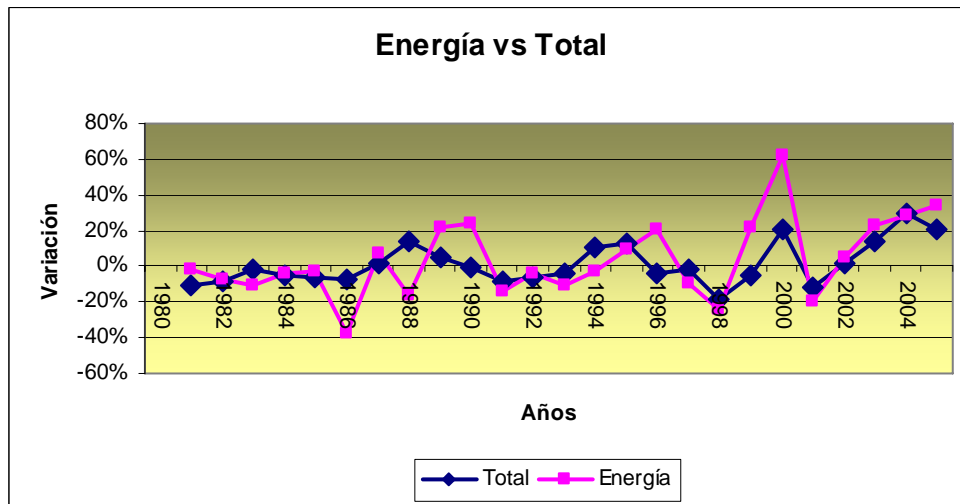
Fuente: elaborado a partir de datos oficiales de la CEPAL

VARIACIÓN ÍNDICE DE PRECIO DE MINERALES Y METALES VS. TOTAL



Fuente: elaborado a partir de datos oficiales de la CEPAL

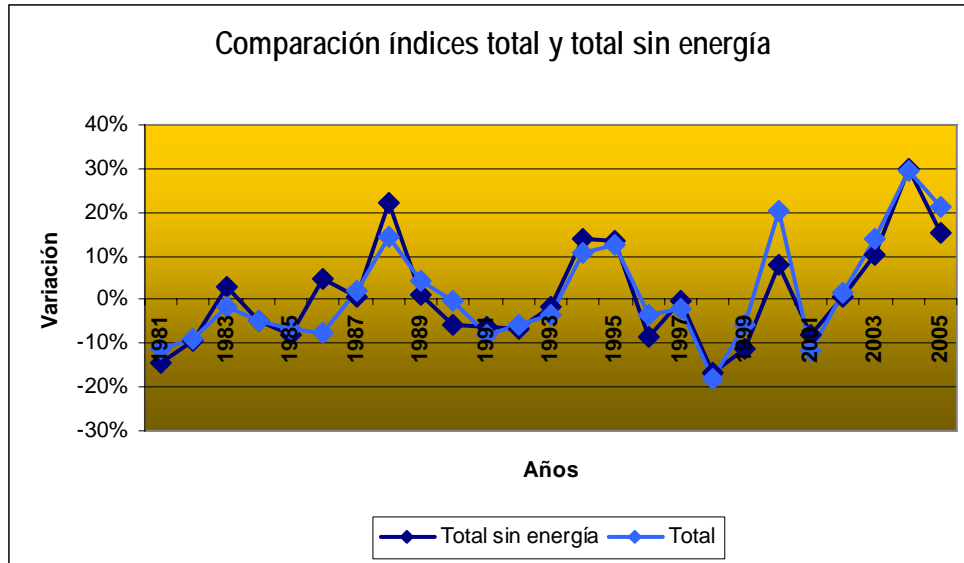
VARIACIÓN ÍNDICE DE PRECIO DE ENERGÍA VS. TOTAL



Fuente: elaborado a partir de datos oficiales de la CEPAL

1. Análisis por grandes categorías de producto

Se partirá comparando las variaciones del índice de precio del total de los productos básicos y del índice de precio del total sin energía.



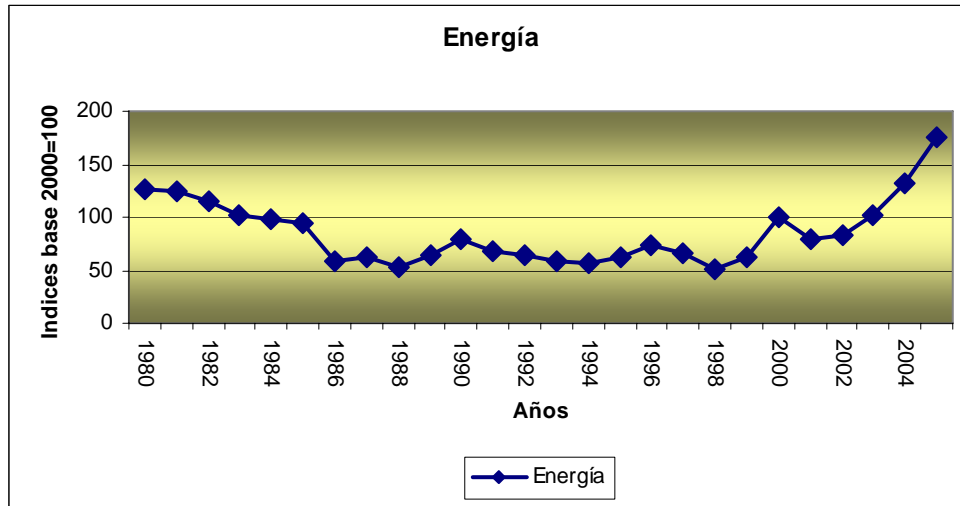
Fuente: elaborado a partir de datos oficiales de la CEPAL

	% canasta
Total	100%
Total sin energía	69%

Adicionalmente, se reportará un análisis comparativo de los tres sectores: Energía, Productos Agropecuarios y Minerales y metales que representan respectivamente el 31%, 32% y 37% de la canasta de productos de exportación de América Latina.

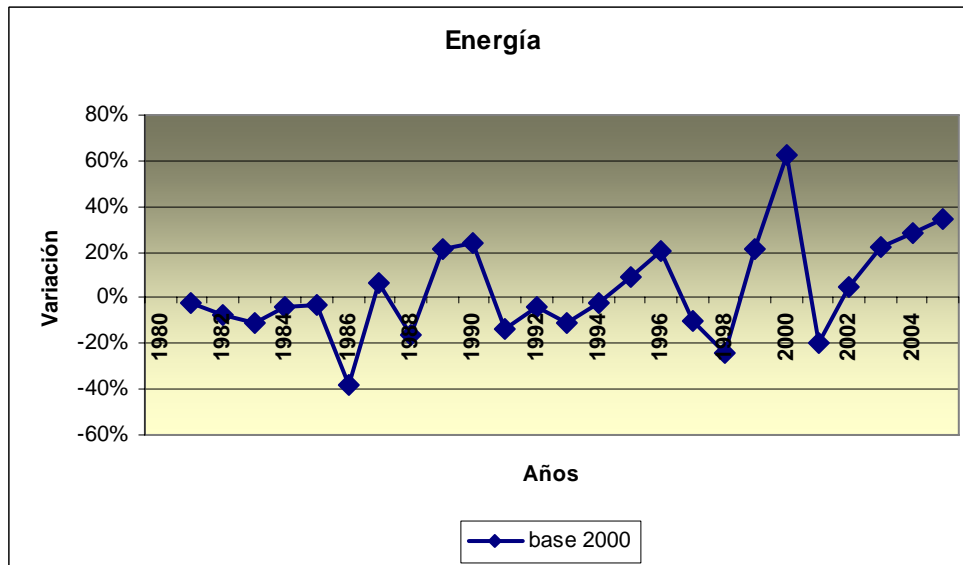
2. Energía

ÍNDICE DE PRECIO DE LA ENERGÍA



Fuente: elaborado a partir de datos oficiales de la CEPAL

VARIACIÓN ÍNDICE DE PRECIOS DE LA ENERGÍA



Fuente: elaborado a partir de datos oficiales de la CEPAL

	Total canasta	Total energía
Energía	31%	100%
Petróleo crudo	21%	70%
Derivados	7%	24%
Carbón	1%	3%
Gas Natural	1%	4%

Analizando las variaciones del índice de precios de la Energía - constituido en 70% por petróleo crudo- se observan considerables reducciones en su precio en los siguientes años 1986, 1988, 1991, 1997, 1998 y 2001, mientras que fuertes aumentos se observan en 1989 y 1990 y en los dos últimos años del período observado.

Entre los principales factores que explican la evolución del índice de precios de los productos energéticos cabe destacar los siguientes:

1990: Crisis petrolera

1990-1991: Guerra del Golfo Pérsico

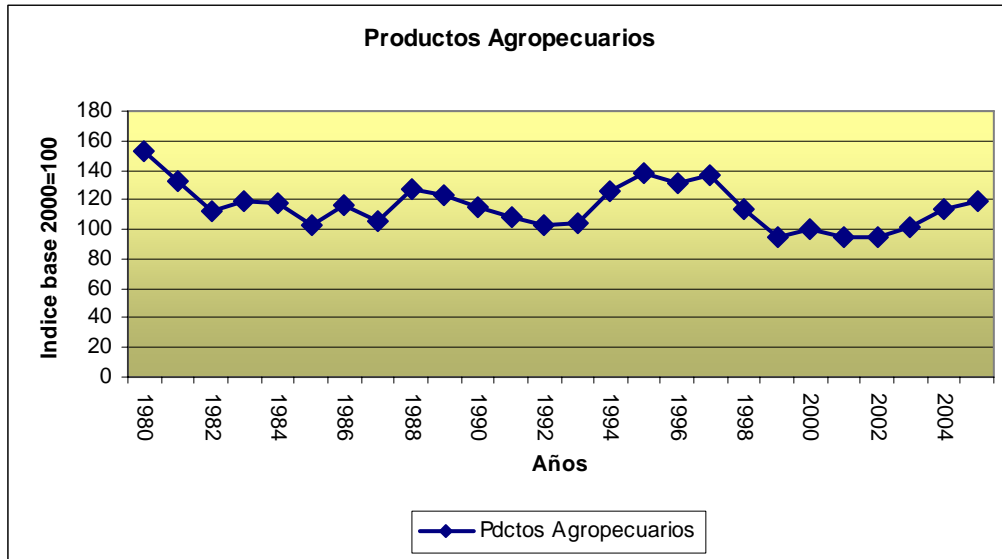
1998: Crisis Asiática, OPEC corta la producción y por ende suben los precios

2001: situación económica global poco favorable luego fueron los atentados del 11 de Septiembre

2002: huelga de los trabajadores de PDVESA en República Bolivariana de Venezuela

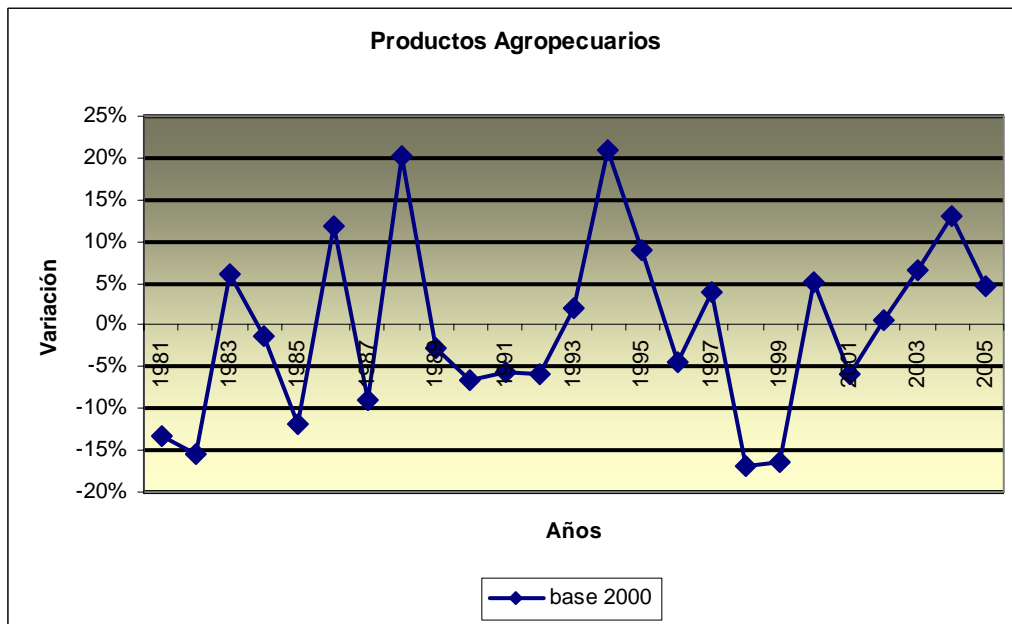
3. Productos agropecuarios

ÍNDICE DE PRECIO DE PRODUCTOS AGROPECUARIOS



Fuente: elaborado a partir de datos oficiales de la CEPAL

VARIACIÓN ÍNDICE DE PRECIOS DE PRODUCTOS AGROPECUARIOS



Fuente: elaborado a partir de datos oficiales de la CEPAL

CANASTA DE PRODUCTOS AGROPECUARIOS

	Total canasta	Total Pdctos Agropecuarios
Productos Agropecuarios	32%	100%
Alimentos	10%	30%
Banano	2%	6%
Azúcar	2%	7%
Camarón	2%	5%
Carne de vacuno	1%	4%
Naranja	0%	0%
Trigo	1%	3%
Maíz	1%	3%
Arroz	0%	1%
Bebidas	5%	15%
Café 1	2%	7%
Café 2	2%	7%
Té	0%	0%
Cacao	0%	1%
Aceites, harinas y semillas oleaginosas	8%	26%
Aceite de soya	1%	4%
Aceite de Cacahuete	0%	0%
Aceite de palma	0%	0%
Aceite de coco	0%	0%
Aceite de semilla de girasol	1%	2%
Aceite de grano de palma	0%	0%
Soya	3%	9%
Harina de soya	4%	11%
Materias primas silvoagropecuarias y pesqueras	9%	28%
Chapeado (Plywood)	1%	2%
Pulpa de madera	3%	8%
Tabaco	1%	4%
Caucho	2%	5%
Lana	0%	0%
Algodón	1%	3%
Pieles (cattle hides)	2%	6%
Harina de pescado	0%	1%
Yute	0%	0%

Fuente: elaborado a partir de datos oficiales de la CEPAL

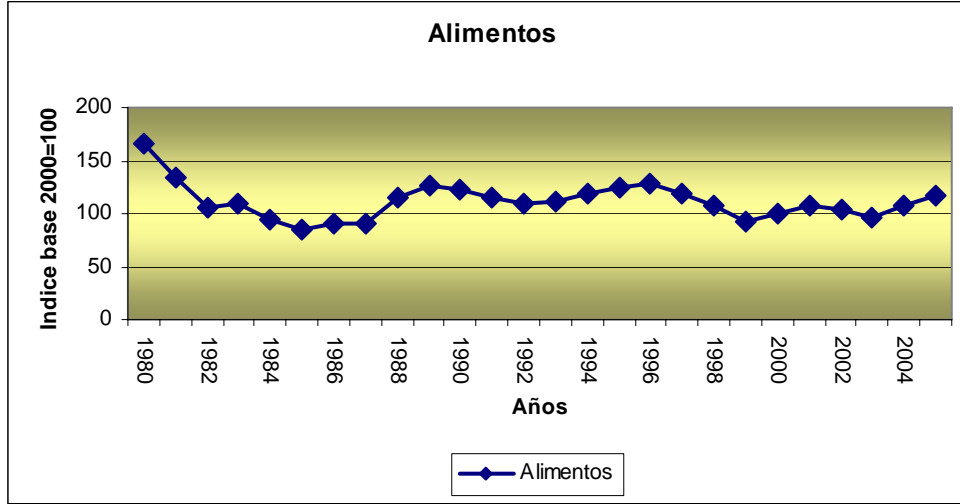
En el caso de los productos agropecuarios cabe considerar eventos macroeconómicos como la evolución de la cotización del dólar, las tasas de variación del PIB, el precio de otros productos básicos, condiciones climáticas (factores de oferta), el crecimiento de la población (para factores de demanda), precio de petróleo (costos de transporte), los subsidios de gobierno, impuestos, cuotas de importaciones, entre otros. Los precios de los productos básicos agrícolas continúan siendo inestables; además, el alto nivel de los aranceles y subvenciones en los países desarrollados continúa obstaculizando el acceso a los mercados y presionando sobre los precios de esos productos.

Los precios medios de casi todos los productos básicos alimenticios han bajado paulatinamente, desde los niveles máximos alcanzados a mediados de los años noventa hasta niveles mínimos históricos en casi dos decenios. Para los productos tropicales, la baja de los precios ha sido incluso más acentuada: los del café han descendido a sus niveles más bajos en más de 30 años, y también fueron muy bajas las

cotizaciones de otros productos agrícolas para elaboración de bebidas. Los precios de las materias primas han acusado un significativo deterioro, como es el caso del algodón.

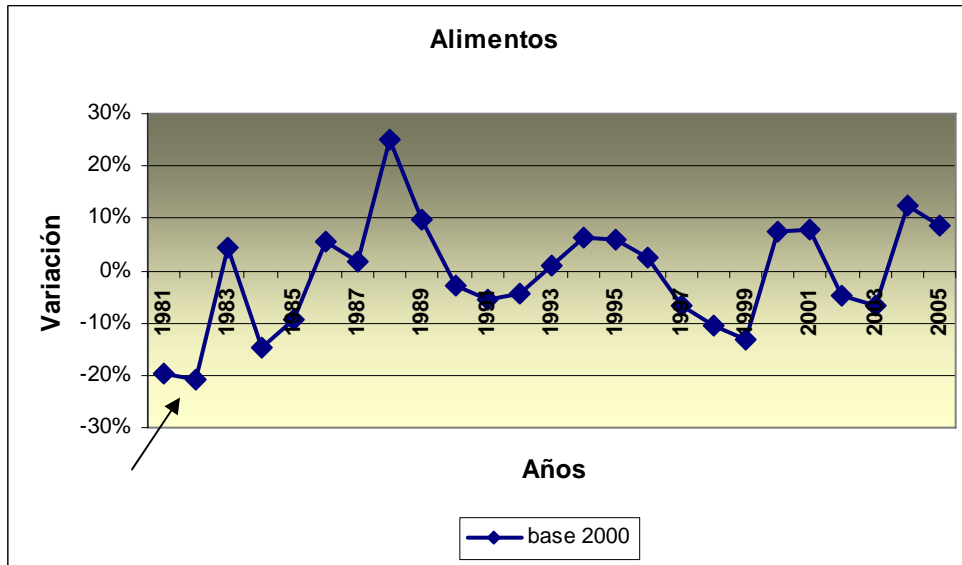
a) Alimentos

ÍNDICE DE PRECIO DE ALIMENTOS



Fuente: elaborado a partir de datos oficiales de la CEPAL

VARIACIÓN ÍNDICE DE PRECIOS DE ALIMENTOS

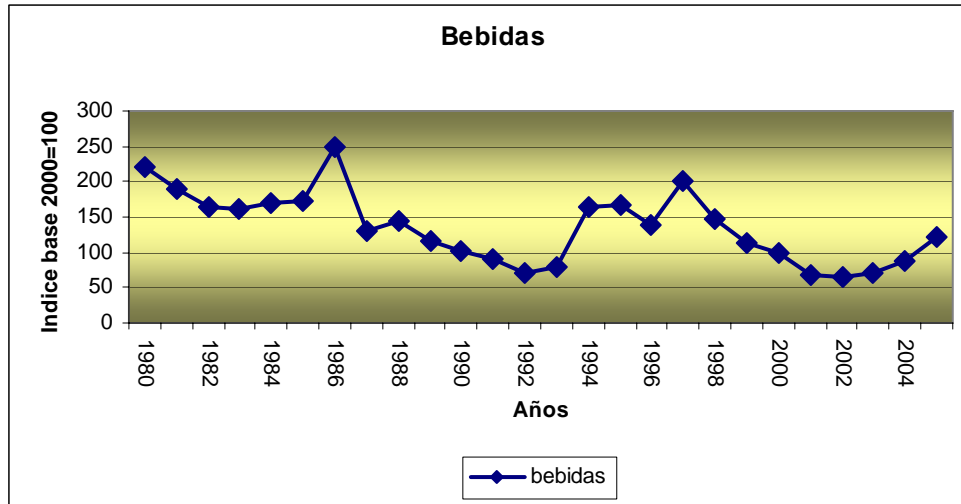


Fuente: elaborado a partir de datos oficiales de la CEPAL

Analizando los alimentos, durante los años 1981 y 1982 tuvieron una caída en los precios (-20% y -21% respectivamente) debido a una reducción importante en el precio del azúcar y de las carnes. Los precios de estos commodities, junto a los del banano, son los más influyentes en el índice de alimentos.

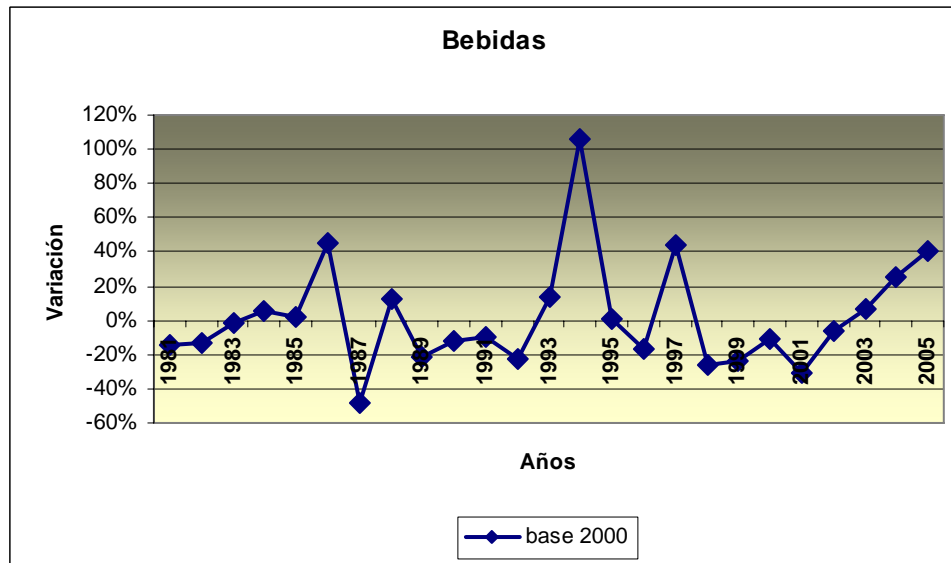
b) Bebidas

ÍNDICE DE PRECIO DE BEBIDAS



Fuente: elaborado a partir de datos oficiales de la CEPAL

VARIACIÓN ÍNDICE DE PRECIOS DE BEBIDAS



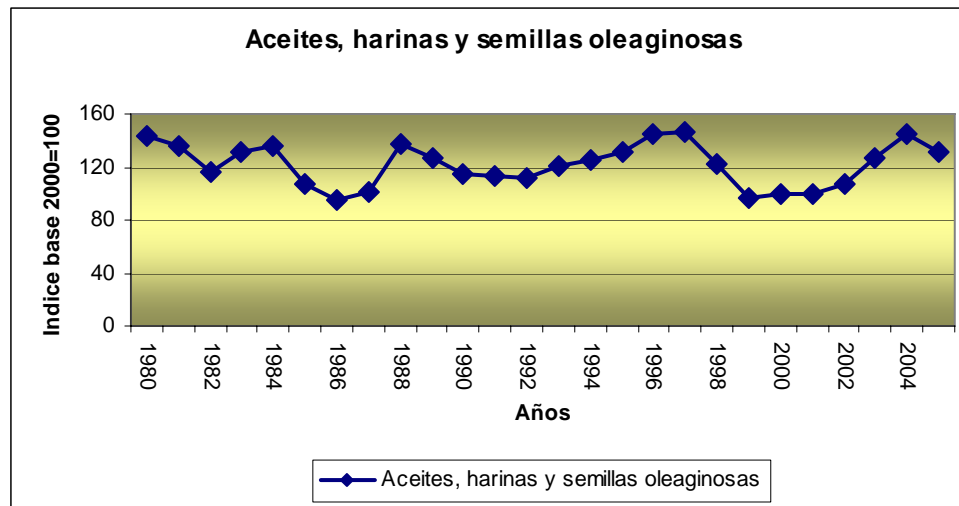
Fuente: elaborado a partir de datos oficiales de la CEPAL

Como se señaló, en el caso de las bebidas, el índice se ve influenciado mayormente por el café.

Entre 1998 y 2001, los precios del café se desplomaron hasta niveles inferiores a los costos de producción en muchos países. Esa situación se generó por el desequilibrio entre la oferta y demanda de café. La sobreabundancia de café tiene su origen en la rápida expansión de la producción de Vietnam y de las nuevas plantaciones del Brasil. Los precios de ese producto se han reforzado gradualmente en los últimos años, ya que los productores, sobre todo en América Latina han respondido a la caída de los precios reduciendo la oferta.

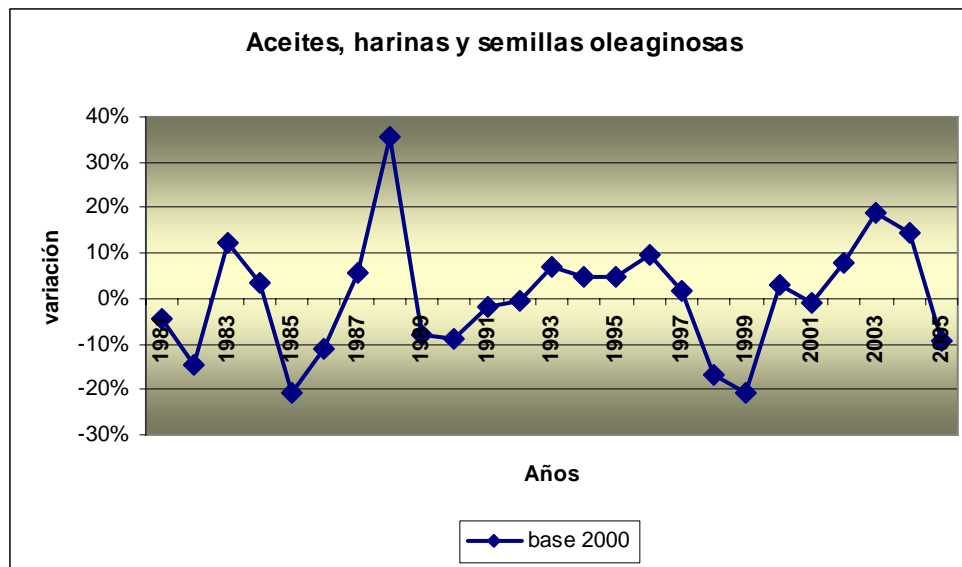
c) Aceites, harinas y semillas oleaginosas

ÍNDICE DE PRECIOS DE ACEITES, HARINAS Y SEMILLAS OLEAGINOSAS



Fuente: elaborado a partir de datos oficiales de la CEPAL

VARIACIÓN ÍNDICE DE PRECIOS DE ACEITES, HARINAS Y SEMILLAS OLEAGINOSAS

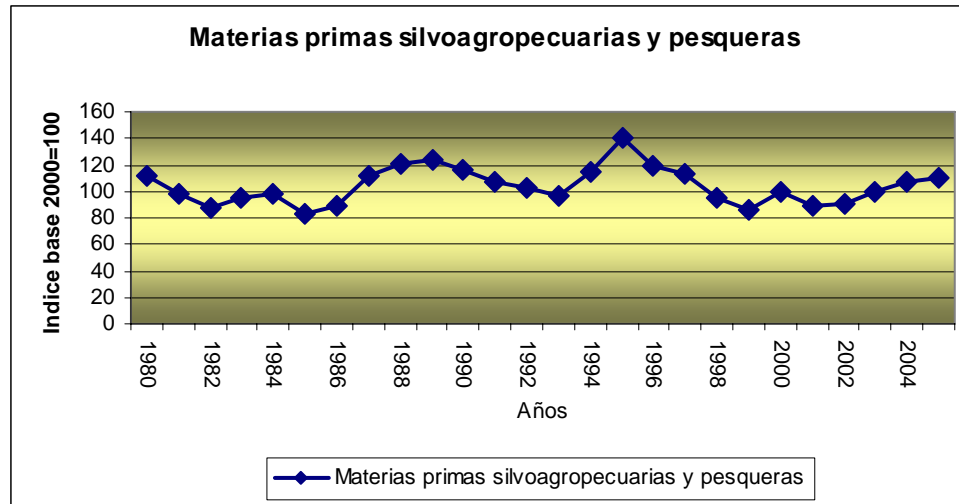


Fuente: elaborado a partir de datos oficiales de la CEPAL

Como es conocido, el mercado internacional de las oleaginosas es uno de los más complejos a nivel mundial por la existencia de una serie de subsidios a la producción y a la exportación por parte de los países desarrollados y la obvia respuesta en términos de medidas proteccionistas por parte de los países en desarrollo, lo que tiene efectos distorsionantes sobre los precios internacionales de dichos productos.

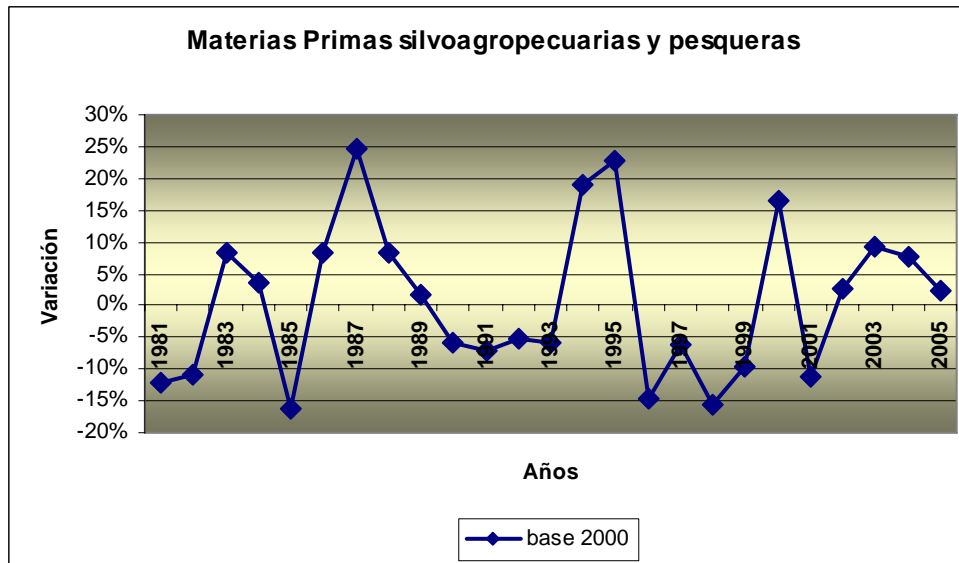
d) Materias primas silvoagropecuarias y pesqueras

ÍNDICE DE PRECIOS DE MATERIAS PRIMAS SILVOAGROPECUARIAS Y PESQUERAS



Fuente: elaborado a partir de datos oficiales de la CEPAL

VARIACIÓN ÍNDICE DE PRECIOS DE MATERIAS PRIMAS SILVOAGROPECUARIAS Y PESQUERAS

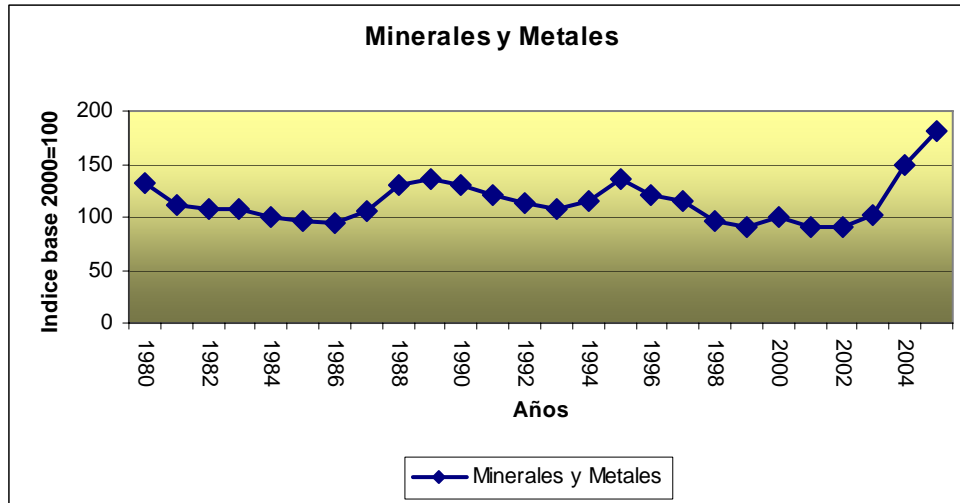


Fuente: elaborado a partir de datos oficiales de la CEPAL

Este grupo de productos se caracteriza también por su extrema heterogeneidad. Los cueros y pieles son subproductos de la industria de la carne. Por consiguiente, esos productos tienen generalmente poca elasticidad a los cambios de la demanda. Los desequilibrios entre la oferta y la demanda de cueros y pieles han provocado a menudo fluctuaciones considerables en los precios.

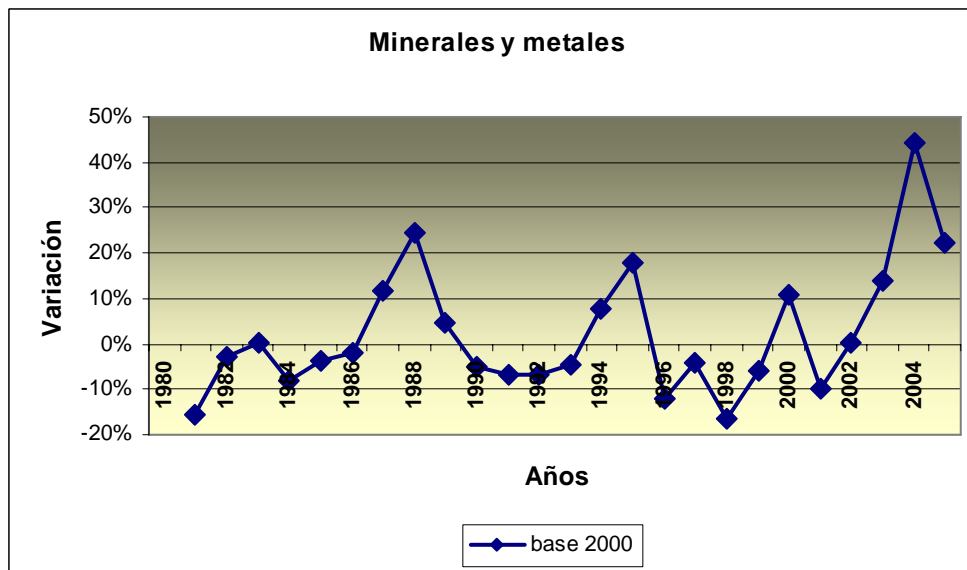
4. Minerales y metales

ÍNDICE DE PRECIOS DE MINERALES Y METALES



Fuente: elaborado a partir de datos oficiales de la CEPAL

VARIACIÓN ÍNDICE DE PRECIOS DE MINERALES Y METALES



Fuente: elaborado a partir de datos oficiales de la CEPAL

	Total canasta	Total Minerales y Met.
Minerales y Metales	37%	100%
Cobre	8%	23%
Hierro	4%	12%
Pdctos de Acero	16%	43%
Aluminio	4%	10%
Plata	1%	2%
Zinc	1%	2%
Estaño	0%	1%
Nickel	1%	2%
Plomo	0%	1%
Oro	2%	6%

Fuente: elaborado a partir de datos oficiales de la CEPAL

Al observar la composición de esta subcanasta, se observa que aquéllos mas determinantes para la región son los productos del acero, cobre, hierro, aluminio y oro.

Varios son los acontecimientos que influyen sobre los precios de los minerales y metales como es el caso de la fuerte reactivación económica mundial durante el año 1987, la crisis petrolera de 1990, la guerra del golfo en 1991, la crisis asiática (1997-1998), el atentado a las torres gemelas en septiembre de 2001, - la reactivación económica mundial de 2003-2004 y la fuerte demanda por estos insumos por parte de grandes economías como China e India acentuada desde el año 2000.

a) Aluminio

En el caso del aluminio, a principio de los '80 el mercado experimentó un exceso de oferta, con niveles elevados de inventarios, exceso de capacidad y una baja demanda, lo que ocasionó una caída en los precios. Sin embargo, en 1986 se revirtió la situación observándose un incremento en el nivel de precios hasta 1989.

b) Hierro

El hierro es el mas útil, abundante y barato de los metales. Casi el 98% del hierro es usado para producir hierro y acero.

Su precio es determinado por lo que los productores de hierro y acero están dispuestos a pagar, por ende esta basado en el comportamiento del mineral en el proceso de producción de hierro.

Los precios del hierro generalmente se fijan durante negociaciones entre los productores del mineral de hierro brasileños y los productores de acero alemanes y entre los productores australianos y los productores de acero japoneses.

c) Cobre

El comportamiento del precio del cobre responde directamente a las condiciones de la economía mundial, por cuanto es la demanda de cobre la que tiene la característica de variar más rápidamente de acuerdo a las condiciones de la producción industrial mundial, puesto que la oferta está determinada por los proyectos de inversión lo que hace que en el corto plazo ésta sea bastante inelástica.

d) Productos de Acero

Los productos de acero tienen un sistema de precios “precios base” y “extras”. En general, cada productor especifica un precio base para cada producto que se manufactura; según el grosor, largo, y las propiedades que tenga el producto se determina el precio.

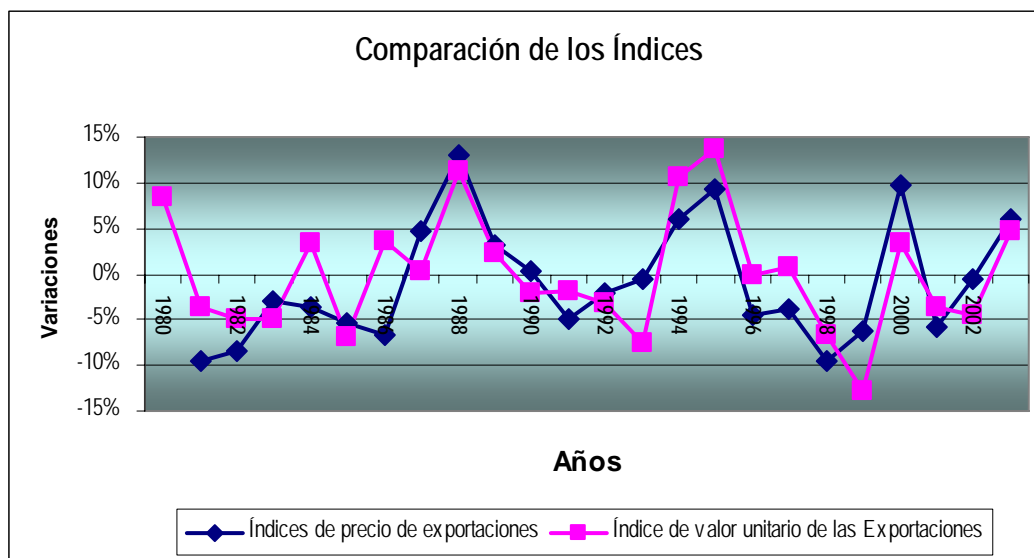
e) Oro

Las cotizaciones más altas se produjeron en 1980, año en que la onza troy de oro llegó a cotizarse hasta en 850 dólares. A partir de ese año, su cotización registró una tendencia declinante debido a los altos volúmenes de ventas de Bancos Centrales, especialmente europeos.

Con el fin de contrarrestar los bajos precios del oro, 15 Bancos centrales europeos, acordaron limitar sus ventas de oro a un máximo de 400 toneladas del oro (Acuerdo de Washington, 1999) El acuerdo dio lugar a que durante 1999 a 2001, los precios del oro se mantuvieran a niveles de los 270 dólares. Solamente a partir de 2002, los precios empezaron a incrementarse sostenidamente como reacción a la debilidad del dólar, bajas tasa de interés en los países industrializados, y una ligera tendencia hacia la reducción global de producción de oro.

IV. Índices de valor unitario de las exportaciones e índice de precio de exportaciones

En el siguiente gráfico se reporta el índice de precio de los productos de exportación de los países de América Latina y el índice de valor unitario de las exportaciones de América Latina. Es posible apreciar la estrecha relación que existe entre las variaciones de estos índices.



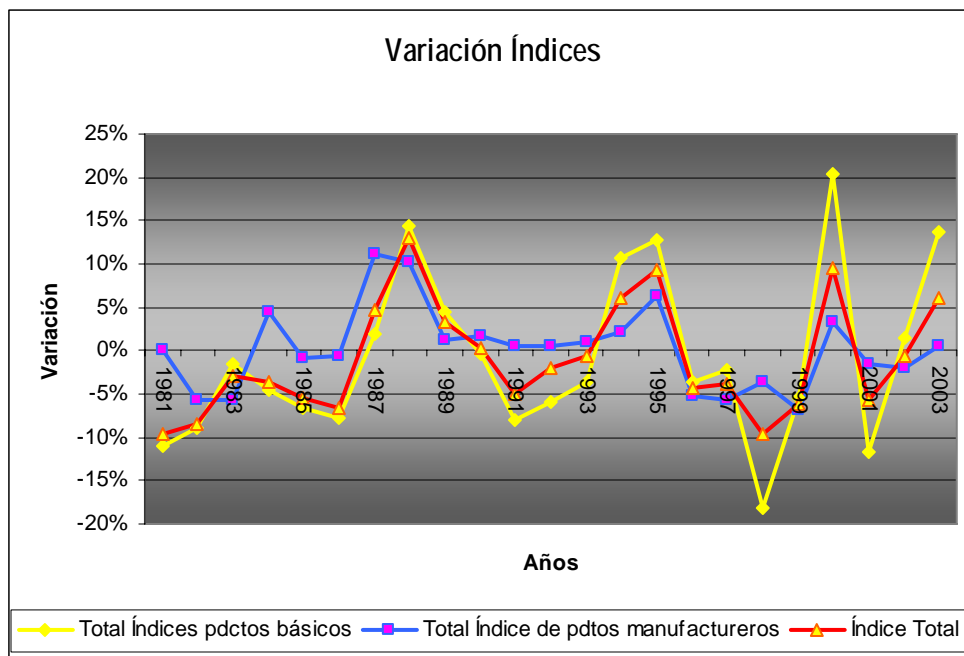
Fuente: elaborado a partir de datos oficiales de la CEPAL

Es necesario señalar que para poder comparar el índice de precio de exportaciones con el índice de valor unitario de las exportaciones se tuvo que incluir en el índice de precios de las exportaciones, un índice de precios de las exportaciones de manufacturas pues la participación de las exportaciones de productos básicos en el total de las exportaciones de América Latina ha ido disminuyendo considerablemente en estas tres últimas décadas, como se observa en el siguiente cuadro.

	1980	1985	1990	1995	2000	2001	2002	2003
% X prod. Manufacturados	17,9	23,6	33,1	49,9	58,2	59,1	58,8	55,7
% X prod. Primarios	82,1	76,4	66,9	50,1	41,8	40,9	41,2	44,3
TOTAL	100	100	100	100	100	100	100	100

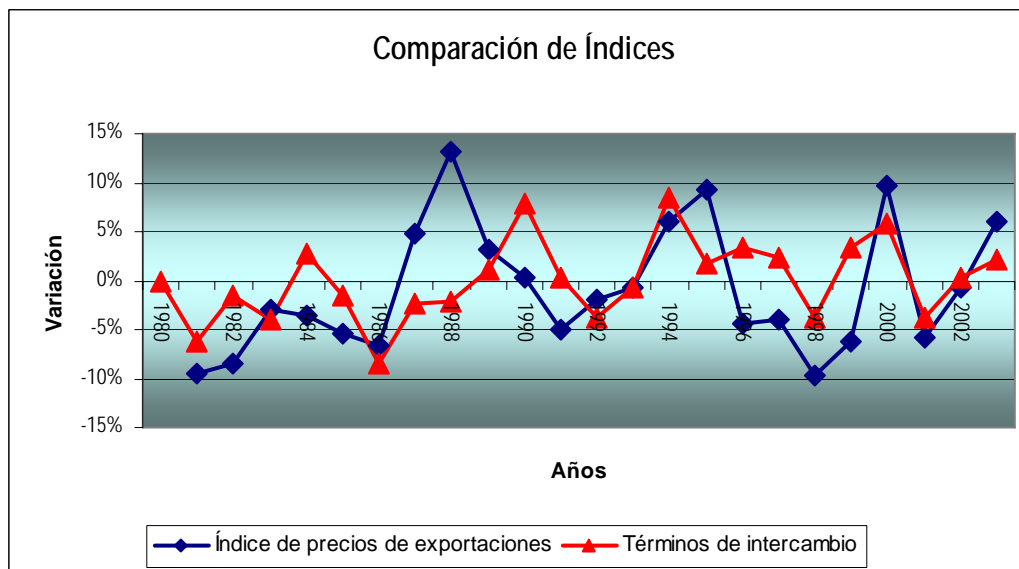
Fuente: elaborado a partir de datos oficiales de la CEPAL

En el siguiente gráfico se efectúa una comparación entre las variaciones del índice de productos básicos, del índice de productos manufactureros y del índice total (básicos + manufactureros).



Fuente: elaborado a partir de datos oficiales de la CEPAL

En el gráfico que se reporta a continuación se observa la evolución de los términos de intercambio que es una relación entre los índices de valores unitarios de exportaciones e importaciones (IVUX/IVUM), los cuales son calculados con información de comercio exterior de cada país a los cuales se le realizaron los ajustes pertinentes para que estos sean equivalentes al universo registrado en la balanza de pagos.



Fuente: elaborado a partir de datos oficiales de la CEPAL

Es posible señalar que en los últimos años los términos de intercambio de América Latina han ido mejorando, lo que es producto de un aumento proporcional mayor en los precios de sus productos primarios así como también en los de los productos manufactureros exportados frente al crecimiento de los precios de las importaciones.

Dada la aun considerable participación relativa de los productos básicos en el total de ventas externas de la región, es natural que se produzca una gran proximidad entre las variaciones de los índices de precios y de los índices de valor unitario de las exportaciones. Sin embargo, en algunos periodos puntuales se observan algunas diferencias pues las cotizaciones internacionales no siempre mantienen correspondencia con los precios a los que los bienes fueron efectivamente transados. En efecto, parte de las exportaciones se efectúa en cumplimiento de contratos a precios previamente fijados los que puede generar diferencias significativas entre los precios y las cotizaciones internacionales vigentes en ese momento.

Cabe reiterar, entonces, que una de las causas de la discrepancia entre el índice de precios de las cotizaciones y - los índices de valor unitario de las exportaciones en el pasado podía generarse en la modalidad de los mercados (cotizaciones a término frente a las spot), diferencias que en los últimos años han ido reduciéndose por la permeabilidad de los mercados y el mayor acceso a la información.

Fuentes

Agricultural Baseline Projections. Economic Research Service. U.S., Department of Agriculture
CBS.market watch
COCHILCO
Energy information administration
El estado de los mercados de productos básicos agrícolas 2004. FAO
FMI. Primary Commodity Prices
Global Economic Prospects and the Developing countries 2003, World bank
Global economics. World commodity forecast: food, feedstuffs and beverages, October 2002,
The Economist intelligence Unit. UK
Gold Field Mineral service ltd.Update 2
http://minerals.usgs.gov/minerals/pubs/metal_prices/metal_prices1998.pdf
<http://www.sica.gov.ec/cadenas/banano/docs/mercado%20mundial.pdf>
International Cocoa Organization
International Coffee Organization
London Metal Exchange
Metal prices History, 1958-1998
Opec brief
OPEC Bulletin
Prensa en general
Situación y tendencias de la minería aurífera y del mercado internacional del oro. (Ariela Ruiz Caro)
UNCTAD Price Bulletin
Veneconomía Mensual.Economía y Finanzas, Diciembre 2002

Anexos

Cuadros Estadísticos

(cont.)

	ponderador	Sep	Oct	Nov	Dic	Ene-03	Feb	Mar	Abr	May	Jun	Jul	Ago	Sep	Oct	Nov	Dic	Ene-04	Feb	Mar	Abr
Productos Agropecuarios	32%	99,9	100,5	99,9	102,3	100,7	100,8	99,3	99,0	97,3	95,8	94,7	96,1	99,6	106,9	111,6	110,7	115,7	117,9	123,0	121,1
Alimentos, bebidas y oleaginosas	23%	101,0	102,5	102,0	104,8	104,4	103,0	99,6	99,0	97,5	95,4	94,1	95,3	99,1	106,6	112,9	112,2	118,3	121,5	128,1	125,1
Alimentos	10%	106,6	110,5	102,3	112,4	109,9	106,2	104,5	97,2	90,2	89,5	89,1	89,7	89,7	91,3	99,7	96,1	99,8	102,2	106,4	109,9
Bananas	2%	116,9	131,4	94,6	149,3	133,7	110,4	114,4	91,5	69,1	73,9	70,6	66,3	74,6	77,9	102,0	88,4	103,9	118,4	122,0	126,1
Azúcar	2%	85,1	91,8	95,7	97,2	100,1	110,2	100,6	94,8	87,7	82,3	83,6	83,5	73,1	72,9	74,3	76,8	71,0	71,4	79,0	80,1
Camarón	2%	74,6	76,1	76,9	74,3	72,3	69,4	72,2	69,1	65,6	64,8	67,7	67,0	65,6	66,7	61,8	60,3	63,3	62,3	65,8	63,1
Carne	1%	105,5	99,1	99,2	103,4	112,7	110,5	108,2	104,8	100,2	105,9	108,2	103,6	110,5	111,6	126,4	119,6	121,9	113,9	110,5	116,1
Naranja	0%	172,5	169,1	131,3	117,5	150,6	139,1	174,3	192,7	188,6	198,2	206,5	218,3	215,6	230,2	182,0	160,5	197,8	226,0	250,5	236,1
Trigo	1%	161,1	163,2	153,5	140,6	130,2	129,3	121,8	120,1	122,6	111,7	112,5	130,2	126,0	141,9	142,8	142,8	142,8	137,7	141,9	144,1
Maíz	1%	126,2	123,8	123,2	120,7	119,4	119,2	118,4	117,8	120,7	120,1	111,1	112,7	116,0	119,1	125,6	126,4	130,2	137,8	142,3	149,1
Aroz	0%	92,9	91,4	92,4	91,4	98,8	98,3	97,3	96,3	97,8	100,8	98,3	96,8	100,3	100,8	99,8	97,3	102,3	105,2	118,6	125,1
Bebidas	5%	65,1	67,6	70,8	66,6	71,2	71,1	63,2	68,3	69,7	65,5	68,3	70,6	72,1	69,7	70,4	73,6	81,4	83,5	83,4	79,1
Café 1	2%	60,9	64,9	71,0	65,2	67,9	67,8	60,3	64,4	65,8	63,4	66,1	66,9	66,6	64,9	65,3	67,6	74,7	77,3	78,1	75,1
Café 2	2%	55,7	56,7	60,6	55,7	61,5	60,8	53,8	61,0	63,9	59,0	62,2	66,2	69,1	67,0	67,8	71,3	80,5	82,7	82,4	78,1
Té	0%	77,9	73,0	72,1	74,0	73,5	77,4	77,4	76,2	73,4	79,4	82,2	77,4	78,6	80,6	80,6	82,6	81,8	79,8	77,4	71,1
Cacao	0%	243,8	248,4	204,3	229,2	246,1	252,3	224,7	217,2	197,1	177,9	175,8	177,0	183,8	166,9	170,2	183,3	183,0	176,8	169,5	161,1
Aceites, harinas y semillas oleaginosas	8%	115,8	114,0	120,5	118,6	117,7	118,4	115,8	119,5	122,7	120,3	115,3	116,7	126,2	146,6	153,7	154,0	162,1	166,9	180,3	172,1
Aceite de soya	1%	146,1	152,9	170,7	173,0	158,2	154,1	150,3	155,0	159,1	160,0	154,7	151,4	165,0	184,6	184,9	188,7	194,6	203,8	204,4	198,1
Aceite de cacahuete	0%	206,0	181,2	161,0	160,9	162,8	167,3	173,2	173,3	169,4	161,1	156,5	155,7	157,6	157,9	158,8	158,5	162,8	167,3	173,2	173,1
Aceite de palma	0%	135,5	156,5	162,3	164,5	160,0	172,6	177,4	173,5	165,5	141,9	137,4	139,4	141,6	139,0	139,7	136,5	160,0	172,6	177,4	173,1
Aceite de coco	0%	91,1	96,4	101,6	107,1	109,8	106,0	98,0	93,6	97,8	102,0	97,6	93,6	95,8	108,2	114,4	129,6	128,8	147,7	152,2	163,1
Aceite de semilla de girasol	1%	146,9	151,8	166,3	161,7	156,1	151,8	144,1	147,4	151,8	155,4	146,7	138,5	139,0	156,9	160,2	168,4	175,8	186,5	181,6	177,1
Aceite de grano de palma	0%	92,8	96,8	102,7	109,7	112,2	106,8	98,2	91,4	94,8	97,7	91,4	89,2	96,6	112,2	118,0	131,3	128,8	138,7	150,7	163,1
Soya	3%	111,4	108,1	114,7	113,8	115,2	114,7	113,8	118,5	118,0	112,8	108,6	111,9	124,6	146,3	154,4	156,7	165,2	173,7	195,0	169,1
Harina de soya	4%	103,2	98,2	99,7	95,9	98,7	102,2	99,2	102,2	108,2	106,7	101,7	104,7	111,7	132,7	142,2	138,7	146,7	146,2	160,8	166,1
Materias primas silvoagropecuarias y I	9%	97,4	95,6	94,5	96,0	91,5	95,0	98,5	98,7	96,7	96,8	96,4	97,9	100,9	107,6	108,3	107,2	109,2	108,7	110,1	110,1
Chapeado (plywood)	1%	95,3	92,7	94,6	93,9	96,8	96,3	96,9	95,9	95,1	94,3	93,9	93,8	96,8	101,7	102,1	103,3	104,7	104,6	102,6	104,1
Pulpa de madera	3%	68,7	66,8	63,1	64,9	57,0	60,2	65,7	74,5	75,6	74,9	70,3	66,4	66,5	69,8	70,9	71,6	73,0	72,5	77,5	81,1
Tabaco	1%	89,4	89,4	89,4	89,4	88,9	88,7	89,1	87,6	86,7	87,8	89,5	89,9	89,9	88,4	88,4	92,6	93,0	92,8	92,8	92,1
Caucho	2%	136,4	128,2	128,8	129,0	136,6	149,6	161,9	153,9	150,6	155,2	153,1	160,0	168,8	195,7	192,4	187,0	186,9	190,0	199,4	202,1
Lana	0%	208,0	236,4	246,2	245,3	258,3	261,5	242,6	244,0	225,3	242,1	243,8	232,6	230,4	214,5	209,9	209,4	218,3	217,8	209,2	197,1
Algodón	1%	82,8	83,6	88,2	93,6	95,7	98,9	103,1	102,6	97,6	98,8	101,6	102,1	108,4	122,5	129,6	124,2	128,6	124,8	122,0	117,1
Pielés (cattle hides)	2%	107,2	107,2	103,5	106,0	87,3	88,5	87,3	84,8	79,8	76,0	79,8	86,0	88,5	87,3	88,5	88,5	89,7	87,3	83,5	79,1
Harina de pescado	0%	148,9	146,7	145,5	144,3	147,0	142,9	139,7	146,2	152,5	149,4	144,6	145,8	151,1	156,9	158,8	165,1	165,9	160,5	160,5	157,1
Yute	0%	81,7	80,6	81,0	82,4	82,4	82,4	85,7	87,8	87,8	87,8	87,8	87,8	87,8	87,8	87,8	87,8	87,8	87,8	94,3	103,1
Minerales y Metales	37%	91,0	91,0	92,9	93,5	95,9	99,4	98,6	96,4	99,1	99,7	102,3	104,1	105,0	107,4	110,4	114,2	123,0	132,4	146,9	152,1
Cobre	8%	81,5	81,8	87,3	88,0	90,9	92,9	91,5	87,5	90,9	93,0	94,3	97,1	98,7	105,9	113,3	121,4	133,6	152,2	165,9	162,1
Hierro	4%	103,4	103,4	103,4	103,4	112,2	112,2	112,2	112,2	112,2	112,2	112,2	112,2	112,2	112,2	112,2	112,2	112,2	131,7	131,7	131,1
Productos de acero	16%	93,4	93,4	93,4	93,4	93,4	99,6	100,0	98,9	100,5	100,5	105,2	106,9	107,2	107,2	108,4	109,4	115,3	125,8	152,3	168,1
Aluminio	4%	84,0	84,6	88,6	88,8	89,0	91,8	89,7	86,0	90,3	91,0	92,7	94,0	91,4	95,2	97,4	100,4	103,7	108,8	106,9	111,1
Plata	1%	91,9	88,5	90,8	93,2	97,1	93,6	91,0	90,7	95,1	91,1	97,3	100,6	104,1	100,8	104,1	113,1	127,4	129,6	145,9	141,1
Zinc	1%	67,0	66,9	67,8	70,8	69,3	69,6	70,1	66,9	68,8	70,1	73,4	72,5	72,5	79,6	81,1	86,7	90,1	96,4	98,0	91,1
Estaño	0%	72,8	78,0	77,8	77,9	81,6	84,1	84,7	84,0	87,1	86,4	87,2	88,7	90,4	96,3	98,6	111,4	119,3	122,7	140,2	164,1
Nickel	1%	76,9	78,8	84,7	83,3	92,9	99,8	97,0	91,6	96,4	102,7	101,8	108,3	115,4	127,9	139,9	164,0	177,4	175,3	158,8	148,1
Plomo	0%	92,8	92,1	97,4	97,9	98,0	104,8	100,6	96,4	102,1	103,1	113,3	109,4	115,0	129,5	137,2	152,3	167,1	195,5	195,1	165,1
Oro	2%	114,4	113,5	114,3	119,0	127,9	128,6	122,0	117,6	127,5	127,5	128,9	135,8	135,8	139,7	145,8	148,3	145,1	145,7	144,1	144,1
Energía	31%	95,3	94,7	84,7	93,3	109,6	117,6	109,2	91,1	92,0	97,7	100,1	105,9	95,4	99,8	100,3	105,1	112,7	110,9	117,4	119,1
Petróleo crudo	21%	98,1	94,7	85,4	93,2	112,3	116,3	108,2	89,3	91,5	97,8	99,6	102,6	91,8	99,2	99,5	102,9	109,1	105,0	111,4	111,1
Derivados	7%	89,1	94,1	79,4	90,2	100,0	113,7	1													

(cont.)

	ponderador	May	Jun	Jul	Ago	Sep	Oct	Nov	Dic	Ene-05	Feb	Mar	Abr	May	Jun	Jul	Ago	Sep	Oct	Nov	Dic /a ⁴
Productos Agropecuarios	32%	118,4	115,4	111,6	109,5	109,2	107,4	109,5	110,9	113,1	122,3	127,0	121,0	120,2	119,7	118,8	116,3	118,2	118,7	117,9	121,9
Alimentos, bebidas y oleaginosas	23%	121,4	117,0	112,6	110,8	111,0	109,2	112,6	115,0	118,1	129,9	135,4	127,0	125,7	124,1	120,6	118,2	119,6	119,9	119,3	124,3
Alimentos	10%	111,1	112,6	112,9	111,0	109,2	108,1	107,6	107,4	112,9	131,5	129,5	115,0	115,1	110,2	107,8	107,8	119,4	117,5	116,0	127,1
Bananas	2%	133,0	142,0	143,7	133,0	124,0	117,5	118,4	118,4	140,4	212,1	194,8	141,6	146,1	119,2	96,3	95,1	139,3	116,7	112,2	135,4
Azúcar	2%	77,5	84,7	96,7	92,7	94,0	103,3	99,8	100,9	106,6	111,3	108,6	105,0	105,0	110,7	117,9	121,4	126,1	136,0	139,1	162,7
Camarón	2%	66,8	60,4	55,9	61,0	56,9	56,0	56,9	54,9	55,2	67,7	66,7	61,1	55,0	54,0	55,7	53,4	53,4	54,6	55,7	55,2
Carne	1%	131,0	133,2	136,7	144,6	145,8	136,7	134,4	133,2	131,0	133,2	136,7	134,4	137,8	136,7	140,1	136,7	136,7	133,2	133,2	132,1
Naranja	0%	240,3	253,5	273,7	257,6	248,1	253,6	196,9	188,9	176,2	204,4	305,3	320,5	301,7	257,3	206,1	208,5	206,2	224,4	228,9	253,4
Trigo	1%	137,7	132,7	126,6	121,8	131,0	130,2	136,0	134,4	131,8	129,3	132,7	124,3	125,1	126,0	125,1	132,7	141,9	146,1	139,4	141,1
Maíz	1%	143,7	136,7	116,2	115,7	109,7	104,9	105,3	106,6	107,2	105,8	111,8	107,1	105,9	109,2	116,6	110,0	111,1	113,3	106,7	114,4
Arroz	0%	124,5	120,6	118,6	125,0	124,5	125,5	129,4	137,4	142,3	144,3	145,8	147,7	145,8	141,8	137,8	139,8	141,8	143,8	137,8	136,9
Bebidas	5%	82,3	86,6	78,9	80,4	88,5	87,6	99,9	110,3	114,5	130,0	141,8	135,0	133,5	126,9	115,7	115,7	106,1	113,8	117,9	114,0
Café 1	2%	78,6	83,4	76,3	76,8	83,5	83,4	93,2	103,8	107,2	121,2	133,6	126,6	125,1	119,4	109,6	108,4	98,7	106,0	108,8	103,8
Café 2	2%	80,5	84,7	74,4	75,4	87,0	85,9	100,4	111,7	117,7	135,3	146,5	141,3	140,1	131,6	118,5	119,8	109,0	118,4	124,4	120,5
Té	0%	75,4	75,4	77,0	83,0	97,1	81,4	77,8	81,4	95,5	104,0	97,5	77,0	80,6	89,9	81,0	85,4	90,3	85,4	78,6	81,4
Cacao	0%	159,3	158,6	175,7	194,8	173,5	167,3	187,3	185,7	174,5	184,2	198,0	178,7	170,3	173,4	167,7	166,9	169,5	163,6	161,5	171,0
Aceites, harinas y semillas oleaginosas	8%	156,9	140,3	132,4	128,7	126,6	123,5	126,1	126,8	126,4	128,0	138,5	136,4	133,4	138,7	138,6	132,0	128,0	126,3	124,1	127,2
Aceite de soja	1%	186,9	171,9	176,6	180,4	173,0	165,0	167,7	163,6	154,1	147,0	161,5	161,8	159,1	165,3	165,9	162,4	161,2	171,3	165,6	158,8
Aceite de cacahuete	0%	169,4	161,1	156,5	155,7	157,6	157,9	158,8	158,5	162,8	161,0	160,6	159,3	154,4	149,2	147,1	143,3	140,4	137,6	134,5	132,7
Aceite de palma	0%	165,5	141,9	137,4	139,4	141,6	139,0	139,7	136,5	129,7	130,0	140,3	138,4	134,5	135,2	134,5	131,3	135,8	142,6	143,2	138,4
Aceite de coco	0%	159,1	146,2	148,7	139,3	146,0	142,7	146,4	145,3	143,6	143,6	157,8	150,9	143,8	142,0	134,7	122,2	124,2	130,4	129,3	122,9
Aceite de semilla de girasol	1%	174,5	161,2	159,2	161,2	167,6	178,8	185,5	184,7	178,3	177,3	182,1	177,3	178,6	180,1	180,6	174,0	174,2	164,8	152,6	153,6
Aceite de grano de palma	0%	160,1	143,2	139,6	137,4	148,0	144,8	148,6	147,7	143,2	144,4	159,9	153,4	145,7	143,9	137,8	125,7	130,0	139,4	138,3	132,9
Soya	3%	149,2	139,3	131,7	125,1	122,7	117,5	122,7	125,1	123,7	123,2	136,9	133,6	133,6	144,5	140,7	129,3	124,2	121,3	120,8	124,6
Harina de soya	4%	149,7	127,2	113,7	108,7	107,2	105,2	105,2	106,7	111,2	117,7	125,2	123,7	117,7	119,2	121,7	117,7	112,7	108,7	107,7	114,2
Materias primas silvoagropecuarias y l	9%	110,9	111,2	109,1	106,5	104,8	103,0	101,7	100,5	100,4	103,1	106,0	105,9	106,9	108,8	111,9	109,3	114,6	115,7	114,5	115,8
Chapeado (plywood)	1%	99,1	101,8	101,9	101,0	101,3	102,3	106,3	113,8	114,4	114,8	115,4	113,2	115,7	113,9	110,6	113,8	114,6	110,7	111,1	112,8
Pulpa de madera	3%	85,1	85,2	87,1	84,4	78,6	74,1	74,1	73,5	73,2	75,3	77,7	76,7	75,9	74,6	73,2	71,6	72,6	73,2	74,2	73,2
Tabaco	1%	92,7	92,7	91,4	91,2	89,5	90,6	90,6	90,6	90,2	91,5	92,7	93,3	93,3	94,3	76,4	76,4	92,4	92,7	95,7	95,7
Caucho	2%	203,2	205,8	194,0	187,6	186,8	188,1	180,8	172,7	170,2	180,8	188,4	190,8	196,0	212,0	248,6	233,7	249,1	252,5	239,3	247,9
Lana	0%	189,7	199,5	196,8	188,3	178,3	181,1	191,4	194,8	198,2	195,5	194,0	193,5	193,4	196,9	200,6	189,3	184,3	178,2	171,4	170,7
Algodón	1%	118,3	109,0	96,2	87,4	92,9	85,8	80,5	80,2	84,8	86,6	93,4	94,5	96,7	88,9	89,8	90,4	91,1	97,5	94,3	94,7
Piel (cattle hides)	2%	78,5	81,0	84,8	86,0	84,8	83,5	83,5	82,3	82,3	82,3	81,0	81,0	82,3	82,3	82,3	82,3	81,0	82,3	82,3	82,3
Harina de pescado	0%	155,7	156,2	154,5	151,1	151,3	152,3	155,7	158,4	152,1	155,2	158,1	158,6	160,5	162,7	168,3	173,1	176,0	192,0	203,6	206,3
Yute	0%	103,9	103,9	103,9	103,9	103,9	103,9	103,9	103,9	103,9	103,9	103,9	103,9	103,9	103,9	103,9	103,9	103,9	103,9	103,9	103,9
Minerales y Metales	37%	148,4	149,3	151,9	151,2	152,0	155,0	157,2	157,7	168,5	172,6	177,9	179,6	176,6	180,6	179,1	182,6	183,7	187,1	190,9	197,9
Cobre	8%	150,7	148,1	154,8	156,9	159,6	166,1	172,2	173,4	174,8	179,4	186,4	187,2	179,1	194,3	199,3	209,4	212,7	223,9	235,4	252,4
Hierro	4%	131,7	131,7	131,7	131,7	131,7	131,7	131,7	131,7	131,7	225,9	225,9	225,9	225,9	225,9	225,9	225,9	225,9	225,9	225,9	225,9
Productos de acero	16%	168,0	169,0	170,0	167,6	167,6	167,6	168,3	168,3	168,3	173,7	179,1	185,0	185,0	186,1	181,4	181,4	181,4	181,4	181,4	181,4
Aluminio	4%	104,8	108,3	110,3	109,2	111,3	117,5	117,1	119,4	118,4	121,5	127,9	122,3	112,5	111,7	114,8	120,5	118,7	124,5	132,3	145,1
Plata	1%	117,6	117,7	121,7	134,2	128,3	143,0	150,3	142,5	133,1	141,5	145,7	143,2	141,1	146,8	140,9	140,6	143,9	154,0	157,3	173,8
Zinc	1%	91,1	90,5	87,6	86,5	86,4	94,4	97,1	104,6	110,5	117,6	122,1	115,2	110,2	113,1	105,9	115,1	123,9	131,9	142,8	161,5
Estaño	0%	173,9	169,1	166,2	165,9	165,8	166,3	166,8	157,4	142,3	148,8	155,1	149,7	149,4	140,2	131,9	132,2	124,8	118,2	113,3	123,5
Nickel	1%	128,7	156,7	173,9	158,4	153,6	166,8	162,6	159,4	167,9	177,6	187,4	186,8	195,9	187,0	168,7	172,3	164,7	143,5	140,2	155,4
Plomo	0%	178,1	191,7	207,0	203,0	205,9	205,6	213,2	214,5	210,0	215,3	221,4	217,3	217,5	217,1	188,1	195,4	205,5	221,3	224,2	247,4
Oro	2%	137,5	140,6	142,7	143,5	145,2	150,7	157,5	158,4	152,0	151,7	155,7	153,8	151,2	154,3	152,1	156,9	163,4	168,4	170,8	182,8
Energía	31%	135,7	125,5	133,1	139,8	141,7	162,5	142,8	135,2	137,7	139,7	163,9	164,2	156,8	178,2	183,7	207,6	219,8	199,3	179,6	185,8
Petróleo crudo	21%	125,4	118,1	126,0																	

Cuadro 3
AMERICA LATINA Y EL CARIBE: PRECIOS DE LOS PRINCIPALES PRODUCTOS DE EXPORTACIÓN 1980-2005
(2000=100)

	ponderador	1980	1981	1982	1983	1984	1985	1986	1987	1988	1989	1990	1991	1992
Productos Agropecuarios	32%	153,0	132,6	112,3	119,1	117,6	103,5	115,9	105,5	126,8	123,3	115,2	108,8	102,4
Alimentos, bebidas y oleaginosas	23%	169,2	146,2	121,9	128,6	125,1	111,8	126,4	103,1	129,2	123,5	115,0	109,3	102,5
Alimentos	10%	166,1	133,2	105,5	110,1	93,8	85,2	89,8	91,5	114,4	125,7	122,2	115,6	110,4
Bananos	2%	17,0	18,2	17,0	19,8	16,8	17,3	18,2	16,9	20,4	22,2	23,6	25,6	21,5
Azúcar	2%	28,7	16,9	8,4	8,5	5,2	4,1	6,1	6,8	10,2	12,8	12,6	9,0	9,1
Camarón	2%	11,8	11,3	15,9	15,4	13,4	12,2	15,0	13,3	14,5	13,1	12,6	13,4	12,7
Carne	1%	125,9	112,1	108,4	110,7	102,6	97,7	95,0	108,2	114,2	116,5	115,4	120,8	111,4
Naranja	0%	400,2	405,7	384,6	373,2	352,4	398,4	393,7	456,0	453,4	445,4	531,1	521,0	489,2
Trigo	1%	176,0	177,7	161,5	158,1	153,3	137,8	114,9	114,5	146,4	170,1	136,8	129,0	150,5
Maíz	1%	110,2	111,3	90,5	109,4	111,6	92,8	74,7	76,8	107,6	112,5	109,7	108,0	105,3
Arroz	0%	410,7	459,0	272,5	256,8	232,5	196,9	186,3	214,6	277,5	299,2	270,9	293,3	268,2
Bebidas	5%	219,4	188,2	162,8	160,7	169,0	171,4	249,8	129,7	145,7	114,7	100,9	91,0	70,7
Café 1	2%	178,8	145,3	148,6	141,6	147,3	155,9	220,0	123,5	141,3	107,1	96,5	89,9	68,2
Café 2	2%	208,8	186,4	143,7	142,7	149,7	148,9	231,2	106,4	121,8	98,8	83,8	72,9	56,5
Té	0%	228,8	207,4	198,4	238,7	355,0	203,7	198,2	175,1	181,2	206,5	209,5	189,9	205,9
Cacao	0%	118,1	94,2	79,0	96,1	108,7	102,3	93,8	90,5	72,1	56,5	57,7	54,2	49,8
Aceites, harinas y semillas oleaginosas	8%	142,8	136,4	116,8	131,2	135,7	107,4	95,5	100,8	136,7	126,1	115,0	113,0	112,4
Aceite de soya	1%	598,3	506,9	447,3	526,9	725,2	576,0	342,4	334,3	463,4	431,5	447,5	453,8	429,0
Aceite de cacahuete	0%	858,8	1042,8	585,2	710,9	1016,7	905,3	569,4	499,8	590,5	774,8	963,7	894,8	609,9
Aceite de palma	0%	583,5	570,7	445,1	501,4	728,8	501,0	257,0	343,0	437,2	350,4	289,8	339,0	393,5
Aceite de coco	0%	672,6	570,0	467,3	729,8	1155,0	590,2	296,4	442,3	564,8	516,8	337,7	433,0	577,8
Aceite de semilla de girasol	1%	632,6	639,0	528,6	558,1	766,5	602,3	365,6	360,3	479,7	481,8	489,2	474,1	452,2
Aceite de grano de palma	0%	725,5	588,3	458,2	709,0	1037,2	551,2	288,2	426,1	538,8	472,2	333,9	416,9	571,4
Soya	3%	296,2	288,4	244,6	281,6	282,1	224,0	208,0	216,0	303,5	275,0	246,8	239,6	235,5
Harina de soya	4%	258,6	252,7	218,4	237,8	197,2	157,2	184,8	203,3	267,5	247,0	213,8	208,8	215,1
Materias primas silvoagropecuarias y p	9%	112,3	98,6	88,0	95,2	98,7	82,7	89,6	111,6	120,9	123,0	115,9	107,5	101,9
Chapeado (plywood)	1%	273,8	245,5	234,4	229,9	227,0	210,9	274,1	398,7	358,8	350,3	354,9	372,4	380,8
Pulpa de madera	3%	486,7	492,0	464,2	387,5	464,6	377,7	444,8	556,0	690,7	788,0	654,9	596,8	563,0
Tabaco	1%	103,3	105,3	116,5	120,5	126,6	118,5	120,7	124,6	112,0	143,7	154,1	159,0	156,1
Caucho	2%	304,7	229,3	180,7	222,8	199,5	166,0	173,7	209,3	233,4	185,0	156,7	142,0	140,3
Lana	0%	209,6	214,9	200,8	189,3	195,6	173,8	163,3	250,3	408,6	324,8	283,5	195,3	175,0
Algodón	1%	93,7	84,0	72,5	84,1	80,9	59,9	47,9	74,8	63,5	75,9	82,6	77,1	61,8
Pieles (cattle hides)	2%	45,9	41,7	38,6	45,1	58,9	51,2	64,0	79,8	87,7	90,0	92,2	79,5	75,9
Harina de pescado	0%	504,4	467,5	353,8	452,5	373,2	280,1	320,6	383,4	544,4	409,1	412,2	477,8	481,5
Yute	0%	313,5	278,3	283,1	298,3	530,8	582,9	271,8	320,6	370,0	373,3	408,3	344,2	279,2
Minerales y Metales	37%	132,2	111,3	108,0	108,2	99,3	95,7	94,0	104,9	130,3	136,6	129,9	121,0	112,6
Cobre	8%	99,0	79,0	67,1	72,2	62,5	64,3	62,3	80,8	118,0	129,2	120,7	106,1	103,5
Hierro	4%	28,1	28,1	32,5	29,0	26,2	26,6	26,3	25,3	24,3	27,8	32,5	33,3	31,6
Productos de acero	16%	100,6	91,3	97,0	88,8	85,6	84,0	81,1	82,3	94,0	104,9	100,0	98,4	87,2
Aluminio	4%	80,5	57,3	45,0	65,3	56,8	47,2	52,2	71,0	115,5	88,5	74,4	59,1	56,9
Plata	1%	2057,7	1051,8	794,9	1144,1	814,1	614,2	546,9	700,9	653,5	549,9	482,0	402,4	393,6
Zinc	1%	34,5	38,4	33,8	34,7	41,8	35,5	34,2	36,2	56,3	75,1	68,9	50,7	56,3
Estaño	0%	761,2	642,9	582,1	589,3	554,9	523,5	279,6	303,5	319,9	387,2	276,1	253,7	276,6
Nickel	1%	6518,7	5953,1	4837,5	4672,8	4752,2	4899,0	3888,8	4872,2	13778,1	13313,0	8864,0	8155,6	7001,2
Plomo	0%	41,1	32,9	24,8	19,3	20,1	17,7	18,4	27,1	29,7	30,5	36,7	25,3	24,6
Oro	2%	607,9	459,8	375,8	422,5	360,4	317,2	367,7	446,5	437,1	381,3	383,5	362,2	343,7
Energía	31%	126,6	123,9	114,4	101,6	97,3	94,3	58,4	62,3	52,2	63,5	78,5	67,6	64,9
Petróleo crudo	21%	35,4	35,0	32,1	28,7	28,1	26,8	12,2	17,5	13,6	17,0	20,8	17,1	16,6
Derivados	7%	38,8	41,9	38,3	34,9	32,0	32,1	35,8	21,1	20,0	23,4	29,7	27,1	24,4
Carbón	1%	42,9	50,8	54,8	38,2	31,0	33,8	31,1	27,5	34,9	38,0	39,7	39,7	38,6
Gas Natural	1%	n.a.	n.a.	n.a.	n.a.	n.a.	n.a.	n.a.	n.a.	n.a.	n.a.	1,0	1,5	1,8
Total	100%	137,3	122,1	111,3	109,7	104,6	97,8	90,2	92,0	105,2	109,9	109,4	100,7	94,7
Total sin energía	69%	142,0	121,3	110,0	113,3	107,9	99,4	104,3	105,2	128,7	130,4	123,0	115,3	107,8

Fuente: elaborado a partir de datos oficiales de la CEPAL

(cont.)

	ponderador	1993	1994	1995	1996	1997	1998	1999	2000	2001	2002	2003	2004	2005/a
Productos Agropecuarios	32%	104,5	126,4	137,8	131,7	137,0	113,7	95,1	100,0	94,2	94,7	101,0	114,2	119,6
Alimentos, bebidas y oleaginosas	23%	107,9	131,3	136,8	136,5	146,8	121,2	98,7	100,0	96,3	96,2	101,6	116,9	123,5
Alimentos	10%	111,5	118,6	125,4	128,3	119,6	107,1	93,0	100,0	107,9	102,9	96,1	108,1	117,5
Bananos	2%	20,0	19,9	19,9	21,4	22,3	21,6	19,5	19,0	26,4	24,1	17,0	23,8	26,2
Azúcar	2%	10,0	12,0	13,3	12,0	11,4	9,0	6,3	8,2	8,6	6,9	7,1	7,2	9,9
Camarón	2%	13,2	15,2	15,7	14,4	15,8	16,6	14,9	17,2	13,0	12,1	11,5	10,4	9,9
Carne	1%	118,7	105,8	86,5	81,0	84,2	78,3	83,1	87,8	96,6	96,4	96,8	114,0	118,7
Naranja	0%	432,5	411,3	531,5	491,7	459,0	442,4	438,2	363,2	595,5	564,5	683,0	854,6	875,7
Trigo	1%	141,9	150,9	178,8	207,8	161,0	129,0	115,0	119,1	129,8	151,7	150,4	160,6	158,3
Maíz	1%	104,4	108,6	125,1	162,5	118,9	102,8	92,6	90,0	91,6	100,5	107,0	112,4	98,9
Arroz	0%	235,4	267,6	320,8	338,9	303,5	304,2	248,4	202,4	173,0	192,0	200,0	245,7	287,7
Bebidas	5%	80,4	165,3	167,4	139,2	199,8	147,0	112,8	100,0	68,9	65,0	69,5	86,9	122,1
Café 1	2%	75,8	157,3	158,3	131,2	198,9	142,8	116,5	102,6	72,2	65,2	67,3	84,2	117,0
Café 2	2%	66,7	143,2	145,9	119,8	166,8	121,8	88,8	79,9	50,5	44,9	50,8	68,2	101,4
Té	0%	191,4	214,7	176,3	177,3	239,5	249,9	232,4	248,1	198,1	179,2	194,2	198,3	216,4
Cacao	0%	50,7	63,3	65,0	66,0	73,4	76,2	51,7	40,3	49,4	80,7	79,6	70,2	69,8
Aceites, harinas y semillas oleaginosas	8%	120,3	125,9	132,0	144,5	147,0	122,3	97,1	100,0	99,0	106,8	127,2	145,3	131,5
Aceite de soya	1%	480,4	615,6	625,2	551,5	565,0	626,0	427,0	338,1	354,0	454,3	553,9	616,0	544,9
Aceite de cacahuete	0%	739,1	1022,8	991,0	897,3	1010,4	909,4	787,7	713,7	680,0	687,0	1243,0	1161,0	1060,4
Aceite de palma	0%	377,8	528,4	628,0	530,9	545,9	671,1	436,0	310,0	286,0	390,0	443,0	471,0	422,1
Aceite de coco	0%	450,3	612,8	678,3	728,7	656,8	657,9	737,0	450,0	318,0	421,0	467,0	661,0	617,0
Aceite de semilla de girasol	1%	539,5	666,7	891,1	573,7	581,4	728,3	507,0	392,0	484,0	594,0	593,0	684,0	677,3
Aceite de grano de palma	0%	437,0	626,3	666,1	728,3	651,8	686,7	694,0	444,0	308,0	416,0	459,0	648,0	627,0
Soya	3%	255,1	251,8	259,3	304,8	295,0	243,0	202,0	211,8	195,8	212,7	264,0	306,5	274,8
Harina de soya	4%	220,5	208,5	210,6	275,0	290,0	189,0	164,0	199,7	197,8	191,0	224,4	256,8	232,5
Materias primas silvoagropecuarias y p	9%	96,0	114,1	140,3	119,8	112,5	95,0	85,9	100,0	88,7	91,2	99,6	107,2	109,8
Chapeado (plywood)	1%	661,4	624,1	788,8	540,9	483,5	375,4	441,3	448,5	409,8	402,8	436,1	464,8	508,6
Pulpa de madera	3%	423,9	553,6	853,1	574,1	556,9	412,3	392,5	625,9	424,8	393,2	429,4	493,9	465,0
Tabaco	1%	122,3	135,0	119,9	138,6	160,3	151,4	140,7	135,6	135,6	124,5	120,1	124,3	126,3
Caucho	2%	134,1	175,4	226,9	198,9	149,1	118,6	105,0	115,1	103,0	136,6	188,5	220,5	250,3
Lana	0%	134,9	218,0	228,5	194,6	200,9	152,6	125,4	127,5	150,8	256,6	299,0	251,0	240,7
Algodón	1%	62,2	82,2	104,4	89,2	81,6	75,1	55,8	59,2	48,0	46,3	63,4	61,4	54,2
Pieles (cattle hides)	2%	80,0	86,8	88,1	87,3	88,3	76,7	72,2	80,2	84,6	82,1	68,3	67,2	65,8
Harina de pescado	0%	364,7	376,3	495,0	586,0	606,0	662,0	392,0	413,0	486,7	607,2	610,8	648,6	711,3
Yute	0%	271,3	334,4	642,0	781,8	302,0	259,1	275,7	279,0	330,0	271,0	242,0	280,0	290,0
Minerales y Metales	37%	107,4	115,6	136,4	120,1	115,0	96,2	90,4	100,0	89,9	90,2	102,7	148,1	181,4
Cobre	8%	86,7	104,6	133,1	104,0	103,3	75,0	71,3	82,3	71,6	70,7	80,7	130,0	166,9
Hierro	4%	28,1	25,5	27,0	28,6	28,9	29,7	27,0	27,7	28,9	28,6	31,0	36,5	62,5
Productos de acero	16%	91,4	92,7	106,7	98,3	89,1	74,9	68,4	76,4	66,8	67,7	78,8	121,5	137,9
Aluminio	4%	51,7	67,0	81,9	68,6	72,6	61,6	61,8	70,3	65,5	61,2	64,9	77,8	86,1
Plata	1%	429,8	528,4	519,1	518,3	489,2	553,2	525,0	499,9	438,7	462,9	491,1	666,6	734,0
Zinc	1%	43,7	45,3	46,8	46,5	59,7	46,5	48,8	51,2	40,2	35,3	37,6	47,5	62,7
Estaño	0%	234,0	247,7	281,8	279,7	256,1	251,2	245,0	246,5	203,3	184,1	221,9	385,8	334,7
Nickel	1%	5293,4	6339,8	8228,0	7500,8	6927,4	4629,5	6011,2	8637,7	5944,7	6771,8	9629,5	13823,2	14738,0
Plomo	0%	18,5	24,8	28,6	35,1	28,3	24,0	22,8	20,6	21,6	20,5	23,4	40,2	44,3
Oro	2%	359,8	392,1	470,6	359,8	331,1	294,2	278,8	279,0	271,0	310,0	363,5	409,2	444,9
Energía	31%	57,8	56,4	61,5	74,1	66,8	50,9	61,7	100,0	79,8	83,4	102,0	131,3	176,3
Petróleo crudo	21%	14,7	14,6	15,8	19,6	17,2	13,2	16,3	26,8	20,2	22,4	27,1	33,9	46,3
Derivados	7%	22,1	20,6	22,5	25,6	24,6	17,6	22,5	36,6	31,5	29,8	36,9	49,7	66,4
Carbón	1%	31,3	32,3	39,4	38,1	35,1	29,2	25,9	26,3	32,3	27,1	27,8	54,7	49,5
Gas Natural	1%	2,1	1,9	1,7	2,7	2,5	2,1	2,3	4,3	4,0	3,4	5,5	5,9	8,9
Total	100%	91,3	101,0	113,9	109,8	107,4	88,0	83,1	100,0	88,2	89,6	101,9	132,0	159,8
Total sin energía	69%	106,0	120,7	137,0	125,5	125,3	104,4	92,6	100,0	91,9	92,3	101,9	132,2	152,5

/a preliminar

Fuente: elaborado a partir de datos oficiales de la CEPAL

Cuadro 4
AMERICA LATINA Y EL CARIBE: PRECIOS DE LOS PRINCIPALES PRODUCTOS DE EXPORTACIÓN MENSUAL
ENERO 2001-DICIEMBRE 2005
(2000=100)

	ponderador	Ene-01	Feb	Mar	Abr	May	Jun	Jul	Ago	Sep	Oct	Nov	Dic	Ene-02	Feb	Mar	Abr	May	Jun	Jul	Ago
Productos Agropecuarios	32%	101,0	100,6	97,5	94,7	96,9	95,2	97,0	95,0	91,2	85,9	88,0	87,9	87,8	88,2	91,0	91,1	91,8	94,4	95,9	95,7
Alimentos, bebidas y oleaginosas	23%	101,4	101,9	97,8	94,5	98,0	96,3	100,5	99,8	95,1	88,7	91,6	91,9	90,8	90,1	92,7	93,0	93,4	94,4	96,3	95,2
Alimentos	10%	113,1	118,6	109,2	105,4	113,6	109,1	114,4	110,8	104,9	95,4	98,5	101,4	98,4	98,6	101,5	101,1	101,8	102,7	101,3	97,8
Bananos	2%	24,0	30,8	25,0	24,0	29,0	27,5	31,8	30,8	26,5	22,0	22,3	23,5	19,5	23,3	25,8	25,8	28,5	29,5	24,8	19,0
Azúcar	2%	10,3	9,9	9,3	8,7	9,6	9,0	8,8	8,1	7,6	6,8	7,7	7,8	7,8	6,5	6,7	6,9	6,1	5,8	6,4	6,3
Camarón	2%	16,9	16,7	14,8	14,0	13,7	12,4	12,1	11,3	11,6	10,6	9,9	11,6	12,7	12,2	11,0	11,3	11,7	11,2	10,8	11,9
Carne	1%	87,8	87,6	91,1	90,1	91,5	94,5	98,5	101,8	107,3	103,4	104,3	100,8	101,0	103,0	109,0	103,7	96,5	93,9	96,9	95,7
Naranja	0%	348,9	407,2	554,8	629,7	734,3	830,6	962,9	784,6	577,5	423,6	466,0	425,8	443,7	454,6	590,3	579,2	635,5	635,5	653,5	637,6
Trigo	1%	136,0	131,0	131,0	132,0	136,0	130,0	128,0	127,0	126,0	127,0	129,0	125,0	130,0	127,0	126,0	125,0	124,0	136,0	151,2	165,2
Maiz	1%	96,0	94,3	92,2	89,0	86,3	84,6	90,8	93,6	89,8	87,5	92,8	95,5	93,8	92,3	90,6	87,8	92,2	94,7	99,9	110,2
Arroz	0%	184,0	185,0	177,0	162,0	164,0	168,0	170,0	169,0	173,0	171,0	170,0	179,0	191,0	194,0	189,0	190,0	198,0	202,0	200,0	191,0
Bebidas	5%	77,1	78,6	77,2	74,5	76,9	70,2	64,8	66,9	62,2	57,2	61,4	60,0	61,2	62,7	69,4	69,5	63,6	61,3	61,9	60,2
Café 1	2%	75,3	76,7	76,9	78,3	80,9	74,4	69,7	73,5	68,8	63,9	65,7	62,6	63,5	65,6	71,2	70,2	63,4	60,9	59,6	59,0
Café 2	2%	62,4	62,5	60,4	55,1	57,2	51,9	46,4	46,5	42,4	37,7	42,3	41,6	42,6	42,8	48,8	49,9	45,2	43,0	43,6	40,6
Té	0%	236,1	230,0	224,8	212,4	195,6	191,0	196,1	197,7	190,9	177,3	162,1	163,6	172,9	169,9	195,2	185,6	164,1	168,5	175,4	181,9
Cacao	0%	43,8	52,5	51,0	49,1	49,0	44,1	43,9	46,9	46,3	49,2	56,3	60,6	62,8	67,7	72,2	71,2	72,8	75,2	84,8	88,9
Aceites, harinas y semillas oleaginosas	8%	102,2	96,4	96,6	93,6	92,2	96,9	105,6	106,4	103,2	99,6	101,5	100,0	99,6	96,6	96,2	97,5	101,4	104,5	111,0	113,1
Aceite de soya	1%	306,0	302,0	329,0	321,0	295,0	315,0	409,0	422,0	382,0	376,0	388,0	403,0	389,0	358,0	370,0	397,0	438,0	470,0	503,0	
Aceite de cacahuete	0%	665,0	665,0	671,0	656,0	647,0	641,0	635,0	635,0	696,0	718,0	771,0	845,0	889,0	986,0	1195,0	1284,0	1287,0	1352,0	1397,0	1468,0
Aceite de palma	0%	338,0	330,0	338,0	349,0	371,0	411,0	406,0	425,0	400,0	408,0	442,0	465,0	458,0	452,0	426,0	412,0	417,0	430,0	411,0	395,0
Aceite de coco	0%	319,0	285,0	289,0	293,0	295,0	317,0	358,0	363,0	322,0	307,0	330,0	339,0	362,0	376,0	366,0	411,0	420,0	446,0	445,0	443,0
Aceite de semilla de girasol	1%	386,0	390,0	430,0	436,0	431,0	443,0	495,0	504,0	503,0	522,0	620,0	651,0	606,0	578,0	557,0	552,0	574,0	595,0	602,0	610,0
Aceite de grano de palma	0%	304,0	269,0	278,0	281,0	292,0	312,0	352,0	316,0	289,0	322,0	319,0	339,0	359,0	358,0	411,0	419,0	441,0	438,0	440,0	
Soya	3%	210,0	200,0	195,0	186,0	184,0	188,0	208,0	212,0	202,0	187,0	189,0	189,0	188,0	187,0	191,0	195,0	197,0	200,0	218,0	227,0
Harina de soya	4%	218,0	199,0	195,0	189,0	189,0	202,0	205,0	202,0	203,0	197,0	194,0	181,0	186,0	181,0	179,0	179,0	188,0	190,0	200,0	196,0
Materias primas silvoagropecuarias y p	9%	99,8	97,3	96,9	95,4	94,4	92,5	88,2	83,1	81,5	78,9	79,0	77,6	80,2	83,2	86,7	86,2	87,8	94,4	94,8	97,0
Chapeado (plywood)	1%	428,0	438,8	420,1	412,1	410,6	408,8	393,5	403,7	413,3	403,8	400,4	384,6	369,4	367,0	373,5	373,8	391,4	404,5	432,0	432,8
Palpa de madera	3%	609,0	568,0	539,0	460,0	413,0	396,0	376,0	354,0	354,0	345,0	343,0	341,0	359,0	373,0	379,0	343,0	363,0	398,0	421,0	433,0
Tabaco	1%	132,0	134,3	136,9	136,4	138,2	137,7	138,3	137,6	137,6	135,0	133,8	129,6	128,2	126,4	125,1	124,0	125,5	125,9	125,7	123,5
Caucho	2%	105,7	104,9	101,7	104,8	110,3	112,6	110,3	103,2	101,4	97,3	94,0	89,6	104,3	114,4	122,6	123,2	126,8	150,0	145,6	151,4
Lana	0%	140,5	147,0	143,1	148,6	147,8	148,3	148,9	158,3	154,5	149,9	152,4	170,7	201,5	234,3	240,1	238,2	235,8	249,0	244,9	242,7
Algodón	1%	64,2	60,4	54,6	51,2	50,0	47,5	45,6	43,4	41,3	37,2	38,0	42,9	43,4	42,8	42,1	41,4	39,9	43,5	46,5	49,5
Pieles (cattle hides)	2%	85,0	84,0	93,0	101,0	102,0	98,0	88,0	77,0	73,0	71,0	73,0	69,0	68,0	72,0	80,0	84,0	84,0	87,0	84,0	86,0
Harina de pescado	0%	480,0	464,0	443,0	436,0	438,0	457,0	482,0	508,0	507,0	509,0	543,0	573,0	585,0	590,0	593,0	609,0	625,0	631,0	619,0	617,0
Yute	0%	286,0	294,0	294,0	294,0	294,0	294,0	385,0	356,0	310,0	304,0	348,0	350,0	350,0	350,0	350,0	350,0	350,0	350,0	240,0	240,0
Minerales y Metales	37%	96,7	96,1	94,9	92,9	92,0	90,2	88,3	86,9	86,0	84,3	85,1	85,8	86,7	87,6	88,6	89,6	89,6	91,0	90,1	90,7
Cobre	8%	81,1	80,1	78,9	75,5	76,3	73,0	69,2	66,4	64,7	62,5	64,8	66,8	68,2	70,9	72,8	72,1	72,4	74,7	72,1	67,1
Hierro	4%	28,9	28,9	28,9	28,9	28,9	28,9	28,9	28,9	28,9	28,9	28,9	28,9	28,9	28,6	28,6	28,6	28,6	28,6	28,6	28,6
Productos de acero	16%	71,0	71,0	70,8	69,4	66,3	66,0	65,7	65,2	64,8	63,7	63,7	63,7	63,7	63,7	63,7	65,7	65,7	66,5	66,5	71,4
Aluminio	4%	73,3	72,8	68,5	67,9	69,8	66,5	64,3	62,5	61,0	58,2	60,2	61,0	62,1	62,1	63,7	62,2	60,9	61,4	60,7	58,6
Plata	1%	470,2	457,3	439,9	439,3	443,6	438,8	425,5	420,7	439,2	441,9	412,4	437,4	450,2	444,8	457,0	465,1	473,6	492,1	494,6	456,5
Zinc	1%	46,9	46,3	45,6	44,0	42,6	40,6	38,7	37,6	36,2	34,6	35,1	34,3	36,0	35,0	37,2	36,7	34,9	34,8	36,1	33,9
Estañó	0%	234,4	232,3	228,8	224,4	224,2	218,9	197,2	176,6	167,5	170,1	183,3	182,2	175,1	169,1	174,2	182,4	188,2	194,3	196,4	173,8
Nickel	1%	6994,8	6524,1	6133,5	6329,9	7060,8	6641,2	5937,1	5520,8	5027,0	4825,3	5078,4	5263,8	6043,2	6029,3	6537,5	6958,2	6761,4	7119,9	7142,7	6717,1
Plomo	0%	21,7	22,8	22,6	21,7	21,2	20,2	20,9	21,9	21,1	21,2	22,1	21,9	23,3	21,8	21,8	21,4	20,5	19,9	20,3	19,2
Oro	2%	265,5	261,9	263,0	260,5	272,4	270,2	267,5	272,4	283,4	283,1	276,2	275,9	281,5	295,5	294,1	302,7	314,5	321,2	313,3	310,3
Energía	31%	93,1	90,0	84,1	87,8	90,5	83,2	77,2	83,3	81,6	65,9	60,9	60,2	59,7	61,9	77,0	86,0	84,5	83,6	88,3	91,4
Petróleo crudo	21%	23,2	22,8	21,1	20,8	22,3	21,9	20,1	21,5	21,4	16,7	15,5	15,4	15,4	16,1	20,2	23,0	22,9	22,5	24,0	25,1
Derivados	7%	34,8	34,7	3																	

(cont.)

	ponderador	Sep	Oct	Nov	Dic	Ene-03	Feb	Mar	Abr	May	Jun	Jul	Ago	Sep	Oct	Nov	Dic	Ene-04	Feb	Mar	Abr
Productos Agropecuarios	32%	99,9	100,5	99,9	102,3	100,7	100,8	99,3	99,0	97,3	95,8	94,7	96,1	99,6	106,9	111,6	110,7	115,7	117,9	123,0	121,5
Alimentos, bebidas y oleaginosas	23%	101,0	102,5	102,0	104,8	104,4	103,0	99,6	99,0	97,5	95,4	94,1	95,3	99,1	106,6	112,9	112,2	118,3	121,5	128,1	125,8
Alimentos	10%	106,6	110,5	102,3	112,4	109,9	106,2	104,5	97,2	90,2	89,5	89,1	89,7	89,7	91,3	99,7	96,1	99,8	102,2	106,4	109,2
Bananos	2%	22,3	25,0	18,0	28,4	25,4	21,0	21,8	17,4	13,2	14,1	13,4	12,6	14,2	14,8	19,4	16,8	19,8	22,5	23,2	24,0
Azúcar	2%	7,0	7,5	7,8	8,0	8,2	9,0	8,2	7,8	7,2	6,7	6,8	6,8	6,0	6,0	6,1	6,3	5,8	5,8	6,5	6,6
Camarón	2%	12,9	13,1	13,3	12,8	12,5	12,0	12,4	11,9	11,3	11,2	11,7	11,5	11,3	11,5	10,7	10,4	10,9	10,7	11,3	11,0
Carne	1%	92,6	87,0	87,1	90,8	99,0	97,0	95,0	92,0	88,0	93,0	95,0	91,0	97,0	98,0	111,0	105,0	107,0	100,0	97,0	102,0
Naranja	0%	626,7	614,3	476,8	426,8	547,1	505,1	633,2	700,0	685,0	720,0	750,0	793,0	783,0	836,2	661,0	583,0	718,3	821,0	910,0	858,0
Trigo	1%	191,8	194,4	167,4	155,0	154,0	145,0	143,0	146,0	133,0	130,0	134,0	155,0	150,0	169,0	170,0	170,0	164,0	169,0	172,0	172,0
Maíz	1%	113,6	111,4	110,9	108,6	107,5	107,3	106,6	106,0	108,6	108,1	100,0	101,4	104,4	107,2	113,0	113,8	117,2	124,0	128,1	134,4
Arroz	0%	188,0	185,0	187,0	185,0	200,0	199,0	197,0	195,0	198,0	204,0	199,0	196,0	203,0	204,0	202,0	197,0	207,0	213,0	240,0	253,0
Bebidas	5%	65,1	67,6	70,8	66,6	71,2	71,1	63,2	68,3	69,7	65,5	68,3	70,6	72,1	69,7	70,4	73,6	81,4	83,5	83,4	79,9
Café 1	2%	62,5	66,5	72,8	66,9	69,7	69,6	61,8	66,1	67,6	65,0	67,8	68,7	68,4	66,6	67,0	69,4	76,6	79,3	80,1	77,1
Café 2	2%	44,5	45,3	48,4	44,4	49,1	48,5	43,0	48,7	51,1	47,1	49,6	52,9	55,2	53,5	54,2	56,9	64,3	66,1	65,8	62,9
Té	0%	193,4	181,1	178,9	183,7	182,4	192,0	189,0	182,0	197,0	204,0	192,0	195,0	200,0	200,0	205,0	203,0	198,0	192,0	178,0	178,0
Cacao	0%	98,2	100,0	82,3	92,3	99,1	101,6	90,5	87,4	79,4	71,6	70,8	71,3	74,0	67,2	68,5	73,8	73,7	71,2	68,2	65,2
Aceites, harinas y semillas oleaginosas	8%	115,8	114,0	120,5	118,6	117,7	118,4	115,8	119,5	122,7	120,3	115,3	116,7	126,2	146,6	153,7	154,0	162,1	166,9	180,3	172,7
Aceite de soya	1%	494,0	517,0	577,0	585,0	535,0	521,0	508,0	524,0	538,0	541,0	523,0	512,0	558,0	624,0	625,0	638,0	658,0	689,0	691,0	671,0
Aceite de cacahuete	0%	1470,0	1293,0	1149,0	1148,0	1162,0	1194,0	1236,0	1237,0	1209,0	1150,0	1117,0	1111,0	1125,0	1127,0	1133,0	1131,0	1162,0	1194,0	1236,0	1237,0
Aceite de palma	0%	420,0	485,0	503,0	510,0	496,0	535,0	550,0	538,0	513,0	440,0	426,0	432,0	439,0	431,0	433,0	423,0	496,0	535,0	550,0	538,0
Aceite de coco	0%	410,0	434,0	457,0	482,0	494,0	477,0	441,0	421,0	440,0	459,0	439,0	421,0	431,0	487,0	515,0	583,0	584,0	642,0	685,0	736,0
Aceite de semilla de girasol	1%	576,0	595,0	652,0	634,0	612,0	595,0	565,0	578,0	595,0	609,0	575,0	543,0	545,0	615,0	628,0	660,0	689,0	731,0	712,0	696,0
Aceite de grano de palma	0%	412,0	430,0	456,0	487,0	498,0	474,0	436,0	406,0	421,0	434,0	406,0	396,0	429,0	498,0	524,0	583,0	572,0	616,0	669,0	727,0
Soya	3%	236,0	229,0	243,0	241,0	244,0	243,0	241,0	251,0	250,0	239,0	230,0	237,0	237,0	310,0	327,0	332,0	350,0	368,0	413,0	358,0
Harina de soya	4%	206,0	196,0	199,0	191,5	197,0	204,0	198,0	204,0	216,0	213,0	203,0	209,0	223,0	265,0	284,0	277,0	293,0	292,0	321,0	332,0
Materias primas silvoagropecuarias y p	9%	97,4	95,6	94,5	96,0	91,5	95,0	98,5	98,7	96,7	96,8	96,4	97,9	100,9	107,6	108,3	107,2	109,2	108,7	110,1	110,5
Chapeado (plywood)	1%	427,5	415,8	424,1	421,2	434,0	431,8	434,5	429,9	426,4	422,8	421,3	420,8	434,1	456,3	457,9	463,2	469,3	469,3	460,3	466,8
Pulpa de madera	3%	430,0	418,0	395,0	406,5	357,0	377,0	411,0	466,0	473,0	469,0	440,0	415,3	416,3	436,7	443,9	448,0	456,6	453,9	484,8	512,9
Tabaco	1%	121,2	121,2	121,2	121,2	120,5	120,3	120,7	118,8	117,5	117,5	119,1	121,4	121,9	119,9	119,9	119,9	126,6	126,1	129,9	125,5
Caucho	2%	157,0	147,6	148,3	148,5	157,3	172,2	186,4	177,2	173,4	178,7	176,3	184,2	194,3	225,3	221,5	215,3	215,2	218,7	229,6	233,5
Lana	0%	265,1	301,4	313,9	312,8	329,3	333,4	309,2	311,1	287,2	308,7	310,8	296,5	293,7	273,5	267,6	267,0	278,4	277,6	266,6	251,6
Algodón	1%	49,1	49,6	52,3	55,4	56,7	58,6	61,1	60,8	57,8	58,5	60,2	60,5	64,2	72,6	76,8	73,6	76,2	73,9	72,3	69,5
Pieles (cattle hides)	2%	86,0	86,0	83,0	85,0	70,0	71,0	70,0	68,0	64,0	61,0	64,0	69,0	71,0	70,0	71,0	71,0	72,0	70,0	67,0	64,0
Harina de pescado	0%	615,0	606,0	600,9	595,8	607,0	590,0	577,0	604,0	630,0	617,0	597,0	602,0	624,0	648,0	656,0	682,0	685,0	663,0	652,0	652,0
Yute	0%	228,0	225,0	226,0	230,0	230,0	230,0	239,0	245,0	245,0	245,0	245,0	245,0	245,0	245,0	245,0	245,0	245,0	245,0	263,0	290,0
Minerales y Metales	37%	91,0	91,0	92,9	93,5	95,9	99,4	98,6	96,4	99,1	99,7	102,3	104,1	105,0	107,4	110,4	114,2	123,0	132,4	146,9	152,8
Cobre	8%	67,1	67,3	71,8	72,4	74,7	76,4	75,3	72,0	74,8	76,5	77,6	79,9	81,2	87,1	93,2	99,9	109,9	125,2	136,5	133,7
Hierro	4%	28,6	28,6	28,6	28,6	31,0	31,0	31,0	31,0	31,0	31,0	31,0	31,0	31,0	31,0	31,0	31,0	31,0	36,5	36,5	36,5
Productos de acero	16%	71,4	71,4	71,4	71,4	71,4	76,1	76,4	75,6	76,8	80,4	81,7	81,9	81,9	81,9	82,8	83,6	88,1	96,1	116,4	128,4
Aluminio	4%	59,0	59,5	62,3	62,4	62,5	64,5	63,0	60,4	63,5	64,0	65,2	66,1	64,2	66,9	68,4	70,5	72,9	76,5	75,1	78,5
Plata	1%	459,4	442,3	453,9	465,8	485,6	468,1	454,7	453,6	475,3	455,6	486,5	502,9	520,6	503,9	520,6	565,3	637,1	647,7	729,5	708,6
Zinc	1%	34,3	34,2	34,7	36,2	35,5	35,6	35,9	34,2	35,2	35,9	37,5	37,1	37,1	40,7	41,5	44,4	46,1	49,4	50,2	46,9
Estaño	0%	179,4	192,3	191,8	192,1	201,1	207,3	208,8	207,0	214,8	212,9	214,9	218,6	222,7	237,4	243,1	274,7	294,1	302,5	345,6	405,8
Nickel	1%	6640,2	6804,5	7313,9	7193,2	8026,0	8623,0	8378,8	7910,1	8330,6	8874,8	8797,4	9351,4	9965,3	11047,2	12086,5	14162,5	15326,6	15145,1	13715,0	12848,1
Plomo	0%	19,1	19,0	20,1	20,2	20,2	21,6	20,7	19,9	21,0	21,2	23,3	22,5	23,7	26,7	28,3	31,4	34,4	40,3	40,2	34,2
Oro	2%	319,1	316,6	319,1	331,9	356,9	359,0	340,6	328,2	355,7	356,4	351,0	359,8	379,0	389,9	389,9	407,0	413,8	404,9	406,7	403,3
Energía	31%	95,3	94,7	84,7	93,3	109,6	117,6	109,2	91,1	92,0	97,7	100,1	105,9	95,4	99,8	100,3	105,1	112,7	110,9	117,4	119,0
Petróleo crudo	21%	26,3	25,4	22,9	25,0	30,1	31,2	29,0	24,0	24,6	26,2	26,7	27,5	24,6	26,6	26,7	27,6	29,3	28,2	29,9	29,9
Derivados	7%																				

(cont.)

	ponderador	May	Jun	Jul	Ago	Sep	Oct	Nov	Dic	Ene-05	Feb	Mar	Abr	May	Jun	Jul	Ago	Sep	Oct	Nov	Dic /a
Productos Agropecuarios	32%	118,4	115,4	111,6	109,5	109,2	107,4	109,5	110,9	113,1	122,3	127,0	121,0	120,2	119,7	118,8	116,3	118,2	118,7	117,9	121,9
Alimentos, bebidas y oleaginosas	23%	121,4	117,0	112,6	110,8	111,0	109,2	112,6	115,0	118,1	129,9	135,4	127,0	125,7	124,1	120,6	118,2	119,6	119,9	119,3	124,3
Alimentos	10%	111,1	112,6	112,9	111,0	109,2	108,1	107,6	107,4	112,9	131,5	129,5	115,0	115,1	110,2	107,8	107,8	119,4	117,5	116,0	127,1
Bananas	2%	25,3	27,0	27,4	25,3	23,6	22,4	22,5	22,5	26,7	40,4	37,1	26,9	27,8	22,7	18,3	18,1	26,5	22,2	21,4	25,8
Azúcar	2%	6,3	6,9	7,9	7,6	7,7	8,5	8,2	8,3	8,7	9,1	8,9	8,6	8,6	9,1	9,6	9,9	10,3	11,1	11,4	13,3
Camarón	2%	11,5	10,4	9,6	10,5	9,8	9,7	9,8	9,5	9,5	11,7	11,5	10,5	9,5	9,3	9,6	9,2	9,2	9,4	9,6	9,5
Carne	1%	115,0	117,0	120,0	127,0	128,0	120,0	118,0	117,0	115,0	117,0	120,0	118,0	121,0	120,0	123,0	120,0	120,0	117,0	117,0	116,0
Naranja	0%	872,8	920,8	994,2	935,6	901,3	921,2	715,3	686,1	640,1	742,4	1109,1	1164,1	1095,7	934,7	748,7	757,4	749,0	815,1	831,6	920,2
Trigo	1%	164,0	158,0	152,0	145,0	156,0	155,0	162,0	160,0	157,0	154,0	158,0	148,0	149,0	150,0	149,0	158,0	169,0	174,0	166,0	168,0
Maíz	1%	129,3	123,0	104,6	104,1	98,7	94,4	94,8	95,9	96,5	95,2	100,6	96,4	95,3	98,3	104,9	99,0	100,0	102,0	96,0	103,0
Arroz	0%	252,0	244,0	240,0	253,0	252,0	254,0	262,0	278,0	288,0	292,0	295,0	299,0	299,0	287,0	279,0	283,0	287,0	291,0	279,0	277,0
Bebidas	5%	82,3	86,6	78,9	80,4	88,5	87,6	99,9	110,3	114,5	130,0	141,8	135,0	133,5	126,9	115,7	115,7	106,1	113,8	117,9	114,0
Café 1	2%	80,6	85,6	78,3	78,9	85,7	85,5	95,6	106,5	110,0	124,3	137,1	129,9	128,4	122,5	112,5	111,2	101,3	108,8	111,7	106,5
Café 2	2%	64,3	67,6	59,4	60,3	69,5	68,6	80,2	89,2	94,0	108,1	117,0	112,8	111,9	105,1	94,7	95,7	87,0	94,5	99,4	96,2
Té	0%	187,0	187,0	191,0	206,0	241,0	202,0	193,0	202,0	237,0	258,0	242,0	191,0	200,0	223,0	201,0	212,0	224,0	212,0	195,0	202,0
Cacao	0%	64,1	63,9	70,7	78,4	69,9	67,4	75,4	74,8	70,3	74,2	79,7	71,9	68,6	69,8	67,5	67,2	68,2	65,9	65,0	68,8
Aceites, harinas y semillas oleaginosas	8%	156,9	140,3	132,4	128,7	126,6	123,5	126,1	126,8	126,4	128,0	138,5	136,4	133,4	138,7	138,6	132,0	128,0	126,3	124,1	127,2
Aceite de soya	1%	632,0	581,0	597,0	610,0	585,0	567,0	553,0	521,0	497,0	546,0	547,0	538,0	559,0	561,0	549,0	545,0	579,0	560,0	537,0	
Aceite de cacahuete	0%	1209,0	1150,0	1117,0	1111,0	1125,0	1127,0	1133,0	1131,0	1162,0	1149,0	1146,0	1102,0	1065,0	1050,0	1023,0	1002,0	982,0	960,0	947,0	
Aceite de palma	0%	513,0	440,0	426,0	432,0	439,0	431,0	433,0	423,0	402,0	403,0	435,0	429,0	417,0	419,0	417,0	407,0	421,0	444,0	429,0	
Aceite de coco	0%	716,0	658,0	669,0	627,0	657,0	642,0	659,0	654,0	646,0	646,0	710,0	679,0	647,0	639,0	606,0	550,0	559,0	582,0	553,0	
Aceite de semilla de girasol	1%	684,0	632,0	624,0	632,0	657,0	701,0	727,0	724,0	699,0	695,0	714,0	695,0	700,0	706,0	708,0	682,0	683,0	646,0	598,0	602,0
Aceite de grano de palma	0%	711,0	636,0	620,0	610,0	657,0	643,0	660,0	656,0	636,0	641,0	710,0	681,0	647,0	639,0	612,0	558,0	577,0	619,0	614,0	590,0
Soya	3%	316,0	295,0	279,0	265,0	260,0	249,0	260,0	265,0	262,0	261,0	290,0	283,0	283,0	306,0	298,0	274,0	263,0	257,0	256,0	264,0
Harina de soya	4%	299,0	254,0	227,0	217,0	214,0	210,0	210,0	213,0	222,0	235,0	250,0	247,0	235,0	238,0	243,0	235,0	225,0	217,0	215,0	228,0
Materias primas silvoagropecuarias y p	9%	110,9	111,2	109,1	106,5	104,8	103,0	101,7	100,5	100,4	103,1	106,0	105,9	106,9	108,8	111,9	109,3	114,6	115,7	114,5	115,8
Chapeado (plywood)	1%	444,4	456,8	457,2	453,1	454,5	459,0	476,7	510,4	513,3	514,9	517,5	507,6	519,1	510,9	496,0	510,3	513,3	496,4	498,3	505,7
Pulpa de madera	3%	532,8	533,3	545,1	528,0	492,2	463,6	463,6	460,3	458,4	471,5	486,6	480,3	475,2	466,8	458,3	447,9	454,4	457,9	464,7	458,5
Tabaco	1%	125,7	125,6	124,0	123,6	121,4	122,8	122,8	122,3	124,0	125,6	126,5	126,5	126,5	127,9	103,6	103,6	125,3	125,7	129,8	129,8
Caucho	2%	233,9	236,9	223,3	216,0	215,1	216,6	208,1	198,8	195,9	208,1	216,9	219,7	225,6	244,1	286,2	269,0	286,8	290,7	275,5	285,4
Lana	0%	241,9	254,4	250,9	240,0	227,3	230,9	244,0	248,3	252,7	249,2	247,4	246,7	246,6	251,1	255,7	241,3	235,0	227,2	218,5	217,7
Algodón	1%	70,1	64,6	57,0	51,8	55,1	50,9	47,7	47,5	50,3	51,3	55,4	56,0	57,3	52,7	53,2	53,6	54,0	57,8	55,9	56,1
Pieles (cattle hides)	2%	63,0	65,0	68,0	69,0	68,0	67,0	67,0	66,0	66,0	66,0	66,0	65,0	65,0	66,0	66,0	66,0	66,0	65,0	66,0	66,0
Harina de pescado	0%	643,0	645,0	638,0	624,0	625,0	629,0	643,0	654,0	628,0	641,0	653,0	655,0	663,0	672,0	695,0	715,0	727,0	793,0	841,0	852,0
Yute	0%	290,0	290,0	290,0	290,0	290,0	290,0	290,0	290,0	290,0	290,0	290,0	290,0	290,0	290,0	290,0	290,0	290,0	290,0	290,0	290,0
Minerales y Metales	37%	148,4	149,3	151,9	151,2	152,0	155,0	157,2	157,7	168,5	172,6	177,9	179,6	176,6	180,6	179,1	182,6	183,7	187,1	190,9	197,9
Cobre	8%	124,0	121,9	127,4	129,1	131,3	136,6	141,7	142,7	143,8	147,6	153,3	154,0	147,4	159,9	164,0	172,3	175,0	184,2	193,7	207,6
Hierro	4%	36,5	36,5	36,5	36,5	36,5	36,5	36,5	36,5	36,5	62,5	62,5	62,5	62,5	62,5	62,5	62,5	62,5	62,5	62,5	62,5
Productos de acero	16%	128,4	129,1	129,9	128,1	128,1	128,1	128,6	128,6	128,6	132,7	136,9	141,4	141,4	142,2	138,6	138,6	138,6	138,6	138,6	138,6
Aluminio	4%	73,6	76,1	77,6	76,8	78,2	82,6	82,3	83,9	83,2	85,4	89,9	85,9	79,1	78,5	80,7	84,7	83,5	87,5	93,0	102,0
Plata	1%	588,1	588,4	608,5	670,9	641,5	714,7	751,4	712,4	665,6	707,3	728,5	715,7	705,3	733,6	704,4	702,7	719,3	769,9	786,4	868,7
Zinc	1%	46,7	46,3	44,8	44,3	44,2	48,3	49,7	53,5	56,6	60,2	62,5	59,0	56,4	57,9	54,2	58,9	63,4	67,5	73,1	82,7
Estaño	0%	428,7	416,9	409,8	408,9	408,8	410,0	411,2	387,9	350,7	366,7	382,3	369,1	368,4	345,5	325,1	325,9	307,5	291,3	279,2	304,4
Nickel	1%	11118,3	13533,5	15023,3	13679,5	13270,9	14404,3	14045,5	13768,8	14501,3	15344,6	16184,5	16136,4	16919,8	16154,4	14570,8	14886,9	14223,1	12396,6	12111,5	13425,6
Plomo	0%	36,7	39,5	42,6	41,8	42,4	42,4	43,9	44,2	43,3	44,3	45,6	44,8	44,8	44,7	38,8	40,3	42,3	45,6	46,2	51,0
Oro	2%	383,8	392,4	398,1	400,5	405,3	420,5	439,4	442,1	424,0	423,4	434,3	429,2	421,9	430,7	424,5	437,9	456,1	469,9	476,7	510,1
Energía	31%	135,7	125,5	133,1	139,8	141,7	162,5	142,8	135,2	137,7	139,7	163,9	164,2	156,8	178,2	183,7	207,6	219,8	199,3	179,6	185,8
Petróleo crudo	21%	33,6	31,7	33,8	36,9	37,2	43,6	37,4	35,3	35,8	36,8	43,5	43,3	41,7	48,2						