

NACIONES UNIDAS

CONSEJO
ECONOMICO
Y SOCIAL



DISTRIBUCION LIMITADA
ST/CEPAL/ALAC/L.3
23 de septiembre de 1961
ORIGINAL: ESPAÑOL



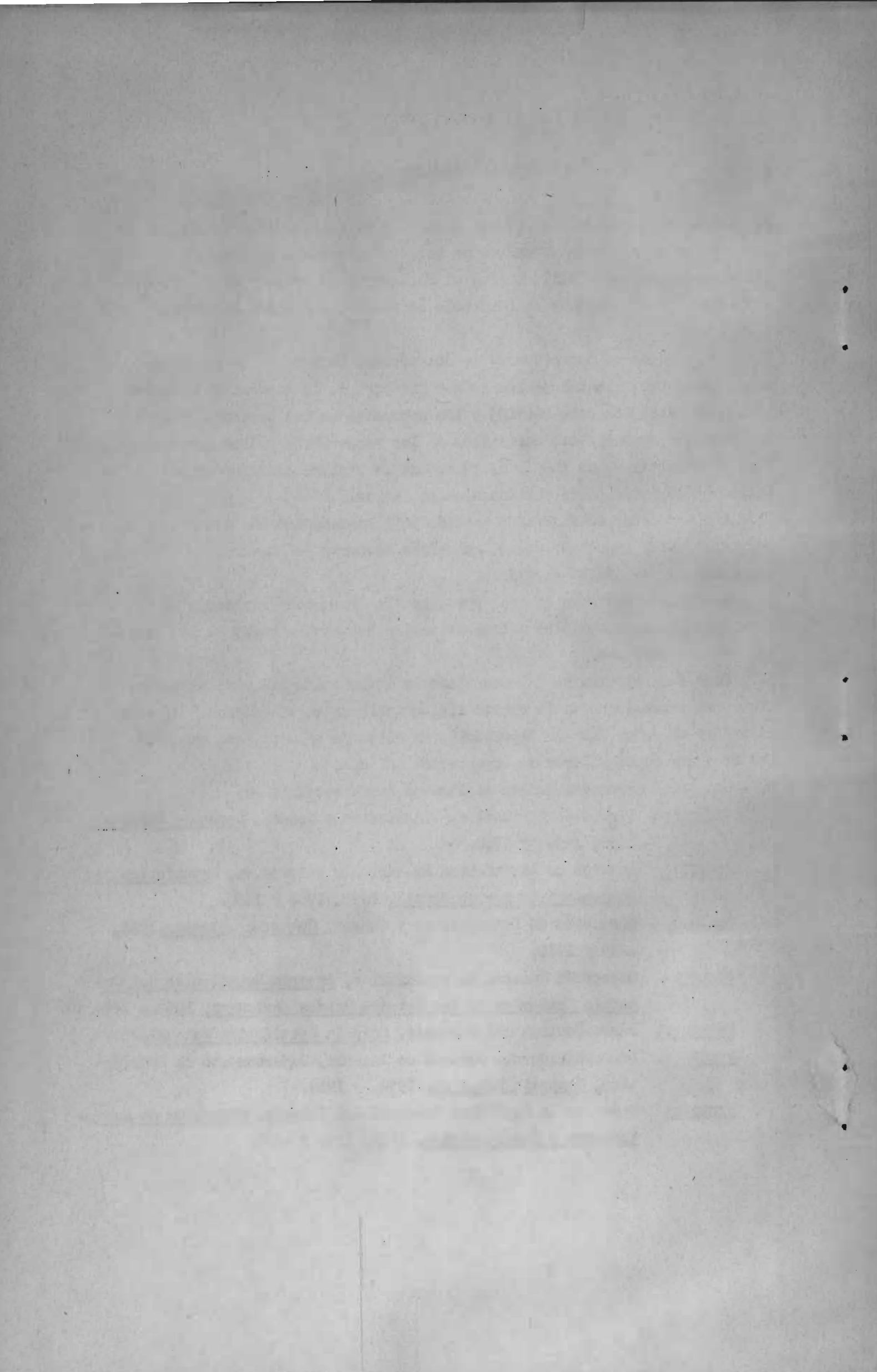
COMISION ECONOMICA PARA AMERICA LATINA
(CEPAL)

IMPORTACIONES DE LA ARGENTINA, EL BRASIL, CHILE, MEXICO, EL PARAGUAY
EL PERU Y EL URUGUAY PROVENIENTES DE LOS PAISES MIEMBROS DE LA
ASOCIACION LATINOAMERICANA DE LIBRE COMERCIO Y DEL MUNDO
(Trienio 1958-1960)

NOTAS EXPLICATIVAS

1. A fin de computar los niveles promedios de incidencia arancelaria, se han preparado los datos estadísticos correspondientes a las Importaciones de la Argentina, el Brasil, Chile, el Paraguay y el Uruguay en el trienio 1958-1960. Para México y el Perú solo se tiene información de los años 1958 y 1959.
2. Los cuadros se han ordenado en dos series. La primera contiene las importaciones provenientes de los países miembros de la Asociación Latinoamericana de Libre Comercio (ALALC) y los productos se han presentado según las partidas estadísticas nacionales de los respectivos países importadores. Para el Paraguay no se señala el número de la partida estadística porque la fuente de información utilizada no lo indica.
3. Los productos considerados en cada país representan más del 95 por ciento del valor total importado desde los países miembros de la ALALC en cada año, con excepción de México en 1958.
4. La segunda serie de cuadros presenta las importaciones desde el mundo para las mismas partidas estadísticas nacionales consideradas en los cuadros de la serie anterior.
5. Para cada partida se ha recopilado la información relativa al volumen físico en toneladas o en la unidad física indicada en la columna 3 de cada cuadro y el valor CIF de importación en miles de dólares, con excepción del Paraguay cuyos valores de importación son FOB.
6. Los datos proceden de las siguientes fuentes oficiales:
 - Argentina: Dirección Nacional de Estadística y Censos, Comercio Exterior, 1958, 1959 y 1960.
 - Brasil: Serviço de Estatística Econômica e Financeira, Estatística do Comércio Exterior do Brasil, 1958, 1959 y 1960.
 - Chile: Dirección de Estadísticas y Censos, Comercio Exterior, 1958, 1959 y 1960.
 - México: Dirección General de Estadística, Anuario Estadístico del Comercio exterior de los Estados Unidos Mexicanos, 1958 y 1959.
 - Paraguay: Banco Central del Paraguay, Boletín Estadístico Mensual, N° 37.
 - Perú: Superintendencia General de Aduanas, Departamento de Estadística, Comercio Exterior, 1958, y 1959.
 - Uruguay: Banco de la República Oriental del Uruguay, Contralor de Exportaciones e Importaciones, 1958, 1959 y 1960.





Importaciones de la Argentina, el
Brasil, Chile, México, el Paraguay,
el Perú y el Uruguay provenientes
de los países miembros de la
Asociación Latinoamericana
de Libre Comercio

ARGENTINA. IMPORTACIONES PROVENIENTES DE LOS PAISES MIEMBROS DE LA ASOCIACION LATINOAMERICANA DE LIBRE COMERCIO

(Valores CIF de importación)

Partida nacional estadística	Producto	Unidad física	1958		1959		1960		Promedio 1958/60	
			Toneladas	Miles de dólares	Toneladas	Miles de dólares	Toneladas	Miles de dólares	Toneladas	Miles de dólares
1	2	3	4	5	6	7	8	9	10	11
28	Azúcar refinado		20 274	2 229	55	4	-	-	6 776	744
35	Café en grano		39 703	35 519	18 944	13 981	26 939	16 386	28 529	21 962
38-1	Cacao y sus productos: en grano		8 500	7 831	3 555	3 306	4 862	3 556	5 639	4 898
38-2	Cacao en pasta o polvo sin adición de azúcar ni de otras substancias extrañas		756	343	745	351	610	273	704	322
44	Yerba mate, oenohada o en rama		43 077	11 555	25 489	6 082	41 131	7 077	36 566	8 238
47-A	Arroz sin cáscara		-	-	480	76	140	20	207	32
62	Cebollas		955	47	5 761	261	6 202	378	4 306	229
77	Pimienta en grano		224	166	608	530	323	435	385	377
87-1	Fruta fresca: ananá	Mil. unidades	5 699	948	6 045	763	8 896	799	6 880	837

Argentina (continuación 1)

1	2	3	4	5	6	7	8	9	10	11
87-2	Bananas	Mil oachos	12 315	14 390	10 491	6 396	10 145	4 956	10 984	8 581
90	Naranjas y mandarinas		-	-	-	-	1 418	94	472	31
92	Frutas frescas		860	84	74	4	329	21	421	36
101	Cocos llamados del Brasil		65	9	32	3	283	28	127	13
102	Coco rallado		515	407	107	56	113	72	245	178
115	Frutas conservadas en diversas formas: al natural o en agua		305	185	189	43	190	38	255	89
117-2	Frutas conservadas en diversas formas: pulpa o puré de demascos y otros		36	10	-	-	-	-	12	3
120-2	Demás frutas secas o conservadas en cualquier forma de preparación		1 187	658	162	62	307	190	552	303
140	Legumbres conservadas		1 664	817	2	1	59	18	575	279
144	Tabaco paraguayano en hojas		-	-	-	-	246	74	82	25

1	2	3	4	5	6	7	8	9	10	11
145	Tabaco en hojas y picadura		-	-	84	85	1 324	964	469	350
157	Vinos en cascos o demajustas: Carloty, Prioretto, 3000-burde, os, Barbora y demás comunes. ¹⁴¹ litros		6 938	792	1 753	243	-	-	2 897	345
203-2	Hilados de algodón: crudo p. el telar superior al 40		549	1 247	5	9	-	-	185	419
289-2	Hilados de algodón: de color p. telar de título superior al 40		94	222	-	-	-	-	31	74
302-A	Tejidos de algodón de más 80 y hasta 160 gramos al m ²		-	-	-	-	4	14	1	3
361	Algodón en rama		422	474	6 860	5 218	4 997	4 574	4 093	3 422
372	Lino hilado		98	222	140	316	65	155	101	231
400	Yute en rama		-	-	120	22	100	21	73	14
401	Pita en rama		88	17	622	157	193	67	301	80
402	Cáñamo en rama		446	171	244	108	201	107	297	129

Argentina (continuación 3)

1	2	3	4	5	6	7	8	9	10	11
494	Aceites animales y vegetales para uso industrial: de caca		1 445	685	1 371	409	1 094	344	1 303	479
498	Aceites animales y vegetales para uso industrial: de palma		282	90	795	158	189	34	422	94
525	Aceites esenciales		4	20	15	72	12	25	10	39
616 E	Alcoholes N.E.		-	-	336	204	160	98	165	101
616 F	Acetato de celulosa		-	-	-	-	461	320	154	107
624	Alúminio, sus sales N.E.		-	-	-	-	47	10	16	3
669	Cola del japon (agar-agar)		26	80	38	127	21	77	28	95
694	Eteres de frutas y los no es- pecificados		4	43	12	118	6	54	7	72
759 A	Res de resina: obscura		-	-	-	-	269	67	90	22
759 2	Res de resina: clara		2 153	411	239	48	1 220	360	1 204	273
785 A	Resina sintética		-	-	-	-	126	71	43	24

1	2	3	4	5	6	7	8	9	10	11
785 C	Resinas artificiales p. fab. mt. plásticos		-	-	-	-	158	103	53	34
791 2	Salitre natural		41 703	2 362	30 854	1 811	1 517	91	24 691	1 421
820 B	Yodo crudo		5	17	23	61	8	18	12	32
828/29	Estreptomizina, tirociclina y otros		18	17	24	107	28	254	23	126
883	Raíces y rizomas de curcuma		84	29	211	43	165	43	153	38
894 B	Bencina no rectificada	Mill litros	1 455	341	1 734	291	138	17	1 109	216
896	Bleek o alquitrán de hulla		398	61	72	9	138	17	203	29
920	Cartón sin forro		6	2	778	114	906	169	563	95
925	Papel, cartón y artefactos: para diario		10 985	1 757	11 479	1 779	5 199	804	9 221	1 447
936	Papel higiénico		-	-	-	-	78	37	26	12
981	Maderas en formas diversas: Rollizos de cedro, nogal y caoba		130 386	7 182	62 707	3 083	58 902	2 128	83 998	4 131

Argentina (continuación 5)

1	2	3	4	5	6	7	8	9	10	11
982	Maderas en formas diversas: rollizos de maderas duras sudamericanas		81 900	3 716	57 431	2 206	79 699	2 468	73 010	2 797
983	Vigas o viguetas: de cedro, nogal y ceoba	Mil m ²	3	19	2	19	4	7	3	15
985-3	Vigas o viguetas y rollizos: de alerce	Mil m ²	24	39	9 344	15	11 415	18	6 928	24
985-5	Vigas o viguetas y rollizos: de otras maderas	Mil m ²	177	257	130	87	240	129	182	158
985-7	Vigas o viguetas y rollizos: de araucaria y maita	Mil m ²	127	114	39	37	182	181	116	111
986	Postes de maderas duras	Mil unidades	13	7	-	-	60	60	24	22
987-2	Postes para telégrafo y teléfono, no impermeabilizados	Mil unidades	72	424	37	192	50	227	53	281
989-2	Tablas, tablones, tirantes, alfarjes, etc. sin cepillar: de laurel, pataca, lingue y coligüe	Mil m ²	1 531	1 623	1 228	1 246	549	512	1 103	1 127
989-3	Tablas, tablones, tirantes, alfarjes, sin cepillar: de alerce	Mil m ²	449	926	395	774	98	187	314	629

Argentina (continuación 6)

1	2	3	4	5	6	7	8	9	10	11
989-4	Tablas, tablonos, tirantes, alfargias, etc. sin cepillar de araucaria y maifu	Mil m ²	491	579	373	459	108	113	324	384
991	Tablas, tablonos, tirantes, alfargias, etc. sin cepillar de cedro	Mil m ²	340	800	332	750	143	245	272	558
993-1	Tablas, tablonos, tirantes, alfargias, etc. sin cepillar de álamo y karri	Mil m ²	8	20	-	-	-	-	3	7
993-2	Tablas, tablonos, tirantes, alfargias, etc. sin cepillar de rauli	Mil m ²	943	2 025	550	1 108	319	596	604	1 243
995	Tablas, tablonos, tirantes, alfargias, etc. sin cepillar de maderas duras sudamericanas	Mil m ²	296	611	370	748	384	585	350	648
997	Tablas, tablonos, tirantes, alfargias, etc. sin cepillar de pino blanco sudamericano	Mil m ²	33 704	50 895	18 483	25 801	20 333	24 752	24 173	33 816
998	Tablas, tablonos, tirantes, alfargias, etc. sin cepillar de pino Spruce	Mil m ²	29	95	37	96	8	11	25	67
1 054 A	Hierro menegano para fundición		-	-	-	-	103	17	34	6
1 054 B	Hierro y acero en diversas formas: silicio para fundición		60	15	173	42	231	57	155	38

Argentina (continuación 7)

1	2	3	4	5	6	7	8	9	10	11
1 054 C	Hierro en lingote para fundición		-	-	7 302	396	16 002	829	7 768	408
1 055	Hierro y acero en diversas formas: en lingotes para laminación	36 603		3 722	8 331	761	16 884	1 710	20 606	2 064
1 056 B	Acero sin trabajar en barras, planchas o planchuelas	-	-	-	-	-	1 532	132	511	44
1 056 C	Acero sin trabajar en barras, planchas o planchuelas	-	-	-	1 527	228	3 545	464	1 690	231
1 059	Hierro y acero en diversas formas: sin trabajar, en chapas	39 875		6 076	41 090	6 011	52 517	8 877	44 494	6 988
1 099	Cafios de hierro dulce o batido	-	-	-	25	10	570	690	198	233
1 118	Tornillos o bulones de hierro, no galvanizado con o sin tuerca	-	-	-	-	-	55	54	18	18
1 120	Tornillos o bulones de hierro, con o sin tuerca, pulidos o limaños	-	-	-	31	17	59	65	30	27
1 121 A	Minerales de hierro	184 796	2 426	443 790	5 823	209 529	2 750
1 286/87	Tanques y sus partes para almacenar petróleo	-	-	-	-	-	31	46	10	15

Argentina (continuación 8)

1	2	3	4	5	6	7	8	9	10	11
1 304 A	Máquinas herramientas para trabajar metales	Unidad	10	11	1	10	2	25	...	15
1 362	Piezas de repuesto para locomotora		901	391	-	-	-	-	300	130
1 370 B	Buques, armados o desarmados de mas de 6 toneladas	unidad	-	-	-	-	2	660	-	220
1 381	Cobre, bronce, o metal amarillo en diversas formas: cables eléctricos, en lingotes y planchas		2 891	1 820	11 357	8 101	784	578	5 011	3 500
1 400 A	Arque		19	117	57	354	14	86	30	186
1 406 C	Minerales de bauxita		3 000	110	2 562	119	909	43	2 157	91
1 497	Areña para construcciones		56 984	94	35 589	32	266 980	208	119 851	111
1 510	Piedras trituradas		-	-	-	-	14 435	33	4 811	11
1 521 B	Esmeril en general		-	-	341	83	237	59	193	47
1 523	Tierra hidráulica (cemento Portland)		-	-	-	-	1 090	35	363	12
1 534 B	Azufre en trozos		-	-	1 000	30	5 207	149	2 069	60

Argentina (continuación 9)

1	2	3	4	5	6	7	8	9	10	11
1 622	Petróleo natural, o en bruto para la refinación		97 100	2 815	98 929	2 771	100 987	3 046	99 005	2 877
1 625 C	Gas propano		-	-	6 189	745	10 291	1 107	5 493	617
1 627-1	Carbón de piedra		78 917	1 945	68 090	1 215	48 700	837	65 236	1 332
1 629	Carbón coque		3 000	48	-	-	-	-	1 000	16
1 643	Cámaras para automóviles, o camiones, omnibus y otros		-	-	3	5	30	65	11	23
1 644	Cubierta para automóviles		545	907	277	478	1 738	2 874	853	1 420
1 663	Bovinos en pie	Unidad	189	3	1 816	421	761	223	922	216
1 664	Equinos en pie	Unidad	7	4	6	7	43	28	19	13
1 666	Ovinos en pie	Unidad	2	3	131	6	35	15	56	8
1 684 B	Cueros sin curtir		-	-	34	6	68	23	34	10
1 820	Cera vegetal		127	242	8	15	17	34	51	97
1 822 B	Cintas o películas cinematográficas impresas, mudas o sonoras		-	-	-	-	1	21	-	7

Argentina (continuación 10)

1	2	3	4	5	6	7	8	9	10	11
1 832	Encomiendas postales y otros		-	-	14	4	117	32	144	12
1 876 C	Material plástico en planchas, tubos		-	-	-	-	26	27	9	9
1 886	Plancha en general		36	19	40	15	76	27	51	20
1 887	Sombreros de paja	Nil decenas	157	442	54	107	61	96	91	215
1 891	Artículo N.E. de paja, junco		-	-	12	10	49	39	20	16
1 921	Semillas no especificadas		-	-	149	58	72	29	74	29
	Total de los productos especificados			172 3/4		104 532		104 711		127 203
	Porcentaje del total			98.9		98.6		98.4		98.7
	Total desde la zona			174 210		105 993		106 457		128 887

BRASIL: IMPORTACIONES PROVENIENTES DE LOS PAISES MIEMBROS DE LA ASOCIACION LATINOAMERICANA DE LIBRE COMERCIO

(Valores CIF de importación)

Partida nacional estadística	Producto	Unidad física	1958		1959		1960		Promedio 1958/60	
			Toneladas	Miles de dólares	Toneladas	Miles de dólares	Toneladas	Miles de dólares	Toneladas	Miles de dólares
1	2	3	4	5	6	7	8	9	10	11
10 000	Ganado vacuno para alimentación		-	-	706	34	4 878	319	1 861	118
19 002	Ganado bovino reproductor		477	223	204	79	70	70	250	124
19 005	Ganado ovino reproductor		304	176	94	62	265	83	221	107
19 006	Ganado porcino reproductor		1	1	-	-	2	1	1	1
20 231	Pieles de conejo		23	32	12	8	57	130	31	57
20 311	Quesos de bécerra curtido al crema		6	28	2	11	2	13	3	17
20 361	Tripas de ovino frías congeladas, piezas o saladas		66	170	77	149	123	205	89	175
22 916	Calulosa, no sulfite		-	-	-	-	4 667	579	1 556	193
23 500	Asfalto o betún natural		300	22	347	25	369	28	339	25
23 591	Azúfre en bruto, no refinado		-	-	-	-	8 108	207	2 703	69

Brasil (continuación 1)

1	2	3	4	5	6	7	8	9	10	11
23 743	Cassiterita de estaño		-	-	1	1	-	-	-	-
23 801	Plata en bruto		4	126	6	184	11	359	7	223
23 900	Salitre de Chile		50 567	3 651	47 122	2 925	36 364	1 970	44 684	2 849
24 121	Barras y varillas de fierro y acero		85	24	229	29	89	20	134	24
24 201	Lingotes y matas de cobre		534	325	1 153	783	1 077	886	921	665
24 220	Barras de cobre		185	114	-	-	70	77	85	64
24 401	Lingotes y lenguade de plomo refinado		341	75	50	10	-	-	130	28
24 500	Lingotes y lenguados de zinc		1 099	214	268	58	736	199	701	157
26 106	Lana merino en bruto		-	-	-	-	378	417	126	139
26 471	Lino en hilo para tejeduría o cordonería		64	107	5	10	-	-	23	39
26 676	Pita en bruto		33	27	58	34	50	30	47	30
28 100	Petróleo en bruto o crudo		55 819	1 523	60 592	1 488	60 519	1 376	58 977	1 462

Brasil (continuación 2)

1	2	3	4	5	6	7	8	9	10	11
28 420	Aceites para motores de explosión, Diesel-oil		-	-	-	-	31 729	987	10 576	329
40 405	Vino blanco en garrafas		2	2	6	5	5	3	4	3
40 519	Aguardiente n.e.		9	6	14	19	10	7	11	11
44 100	Avena en cascara		13 679	915	8 739	727	6 864	517	9 761	720
44 300	Trigo en grano		1 098 762	81 332	1 218 266	89 132	1 097 846	76 472	1 138 290	82 312
44 400	Alpiste		9 605	1 362	2 388	286	8 635	1 249	6 876	965
44 501	Cebada con cáscara		4 400	513	10 271	1 209	10 440	1 258	8 370	993
44 604	Harina de trigo		5 862	894	3 281	467	-	-	3 048	434
44 820	Cebada malteada o tostada		20 149	3 495	17 891	2 943	15 724	2 565	17 921	3 001
45 200	Manzanas		9 718	1 925	34 670	4 383	36 424	4 308	26 937	3 539
45 230	Peras		4 588	845	4 507	590	9 979	1 116	6 358	850
45 260	Uvas		523	172	965	215	1 104	250	864	212

Brasil (continuación 3)

1	2	3	4	5	6	7	8	9	10	11
45 353	Ciruelas		814	284	406	85	966	188	729	186
45 357	Cerezas		47	33	110	47	203	96	120	59
45 376	Melonas		112	22	103	12	73	10	96	15
45 381	Duraznos		322	43	96	16	48	11	155	23
45 461	Nueces con cáscara		317	133	757	280	492	198	522	204
45 500	Ciruelas secas sin azúcar		1 377	633	2 259	967	1 789	622	1 808	741
45 580	Frutas secas, uvas		481	334	614	420	1 726	691	940	482
45 600	Aceitunas conservadas		2 046	550	1 692	327	1 141	257	1 626	378
47 200	Garbanzos, en granos secos		820	265	490	142	8	2	439	136
47 434	Ajos, excluido los en polvo		3 973	1 808	3 487	1 584	5 286	1 900	4 249	1 764
47 620	Aceite de oliva		445	282	1 011	553	411	191	622	342
47 508	Insulina	kg	26	162	-	33	-	128	9	108

Brasil (continuación 4)

1	2	3	4	5	6	7	8	9	10	11
55 020	Extracto de quebracho		2 752	636	958	216	543	109	1 418	320
57 000	Nitrato de calcio									
57 930	Salitre doble de sodio y potasio impuro				7 814	439	16 095	1 016	7 970	485
59 400	Caseína y caseinatos, excl. coque		100	47	23	11	669	295	264	118
59 610	Colofonia		3 281	618	463	98	2 136	654	1 960	457
73 100	Papel de diario, en hojas o rollos		1 628	269	7 162	1 151	9 188	1 507	5 993	976
77 001	Chapas y láminas de hierro o acero no revestidas, simples, lisas		228	41	4 327	688	1 059	160	1 871	296
77 011	Chapas y láminas de hierro o acero galvanizadas, lisas		227	54			10	2	79	19
77 035	Chapas y láminas de acero, silicio (Chapas magnéticas)		108	27					36	9
77 203	Hilo o alambre de hierro y acero galvanizado		338	62	776	147	795	207	636	139
77 422	Alambre de hierro o acero en farpas		499	70	2 669	449	6 933	1 450	3 347	656

1	2	3	4	5	6	7	8	9	10	11
85 204	Libros ilustrados o no, no especificados		119	<u>462</u>	150	<u>537</u>	177	<u>726</u>	149	<u>575</u>
	Total de los productos especificados			105 074		114 068		106 121		108 421
	Porcentaje del total			98.6		97.5		98.0		98.0
	Total desde la zona			106 528		116 960		108 292		110 593

CHILE. IMPORTACIONES PROVENIENTES DE LOS PAISES MIEMBROS DE LA ASOCIACION LATINOAMERICANA DE LIBRE COMERCIO

(Valores CIF de importación)

Partida nacional estadística	Productos	Unidad física	1958		1959		1960		Promedio 1958/60	
			Toneladas	Miles de dólares	Toneladas	Miles de dólares	Toneladas	Miles de dólares	Toneladas	Miles de dólares
1	2	3	4	5	6	7	8	9	10	11
17	Plomo en lingotes		250	69	220	54	187	46	219	56
19-001	Zinc en lingotes		653	163	311	79	1 687	464	884	235
21	Tierra de Fuller uso industrial		-	-	709	37	103	5	271	14
21	Arenillas no especificadas		40	1	1 144	57	129	5	438	21
43-002	Dolomita natural		5 700	159	-	-	-	-	1 900	53
43	otros minerales no metálicos N.E.		4	1	624	44	29	2	219	16
43	Petróleo Diesel	Mill tons	20	1	2 871	85	9 786	30	4 226	39
43-051	Petróleo crudo		-	37	-	-	-	-	-	12
51	Cera vegetal carnauba		41	83	78	143	50	92	56	106
83-001/002	Vegetales de seis piezas	c/u	59 629	5 920	54 765	7 160	167 298	21 462	93 897	11 514
86	Ovejunos (no reproductores)	c/u	7 405	35	28 505	99	65 901	247	33 937	127

1	2	3	4	5	6	7	8	9	10	11
92-01 93-01/52	Lana suelta, lavada y semilavada de oveja		40	97	141	337	461	1 014	214	503
93-003	Tips, mechas de lana		22	55	171	564	11	30	68	216
95-004	Harina de huesos molidos		5 808	317	-	-	-	-	1 936	106
95	Huesos de animales en bruto		-	-	3 910	194	-	-	1 303	65
96	Cueros de alpaca sin curtir		70	18	-	-	60	33	43	17
96	Cueros de caballares sin curtir		-	-	-	-	47	22	16	7
96	Cueros de cabríos sin curtir		-	-	-	-	40	35	13	12
96	Cueros ovejunos al pelo sin curtir		23	7	78	52	129	96	77	52
96	Cueros de vacunos sin curtir		1 982	704	1 728	921	4 992	2 663	2 901	1 429
96	Cuero de otros no especificados sin curtir		13	7	222	137	169	88	195	77
108	Semillas de alfalfa		53	37	49	23	59	30	54	30
114-001	Arroz elaborado, blanqueado		2 004	310	2 012	287	-	-	1 339	199
120-501	Trigo		6 148	449	48 303	3 659	19 166	1 480	24 539	1 863

Chile (continuación 2)

1	2	3	4	5	6	7	8	9	10	11
138-016	Plátanos frescos		804	65	283	14	563	39	550	39
144-001	Cacao en rama o en grano		283	219	281	249	115	117	226	195
145-001	Café en grano		5 204	5 093	1 898	1 455	8 279	5 805	5 127	4 118
150-001	Té a granel		285	238	522	405	91	74	299	239
153-001	Yerba mate		11 893	4 343	9 272	3 061	9 483	2 346	10 216	3 250
172-001	Algodón en rama, con o sin pepitas		2 630	2 544	9 108	7 032	21 113	15 475	10 950	8 350
175	Fibras de sisal sin teñir N.E.		15	4	120	32	50	15	62	17
184-002	Carne de vacuno		703	403	1 653	757	4 110	2 029	2 155	1 063
184-004	Carne de chanchó y otras N.E.		233	148	287	152	239	128	253	143
190-001	Grasa comestible		2 922	777	1 654	489	1 683	577	2 086	614
191-001	Manteca de puerco		5 512	1 745	6 479	2 215	7 324	2 171	6 438	2 044
197-001	Leche pura, en polvo, con o sin azúcar		110	64	35	29	12	9	52	34
198-001	Mantequilla o manteca de vaca		1 650	1 111	454	322	2 669	2 077	1 591	1 170

1	2	3	4	5	6	7	8	9	10	11
206-001	Harina de trigo en envases mayores de 5 kg.		1 476	189	320	43	1 512	188	1 103	140
212	Aceites comestibles excepto oliva (semirrefinado)		7 523	2 777	16 478	5 134	307	124	8 103	2 678
243-001	Azúcar con 85 a 97.5% de sacrosa	Q.M.N.	956	12 213	1 013	9 700	1 122	10 216	1 030	10 710
245-001	Azúcar refinado mayor de 97.5% de sacrosa	Q.M.N.	15	170	41	457	81	849	46	492
1059	Huesos calcinados		1 432	76	1 976	100	1 000	49	1 469	75
1079-001	Bencina ordinaria en buques estarque	H.L.	-	-	1 539	11	4 328	19	1 956	10
1085-001	Colofoña o resina de pino	Q.M.N.	2 628	55	1 233	26	3 653	96	2 505	59
1091	Manteeca de cacao N.E.		13	22	52	89	14	23	26	45
1169-004	Extracto de quebracho		4 925	1 210	4 502	1 100	4 062	836	4 496	1 049
1172-001	Glicerina para explosivos		278	146	292	163	-	-	190	103
1184	Sebo y grasa impura animal		252	59	486	127	2 926	691	1 221	292
1255	Cafios o tubos hierro soldados menor 75 mm.		-	-	916	277	-	-	305	92

Chile (continuación 4)

1	2	3	4	5	6	7	8	9	10	11
1255	Cafios o tubos sin costura mayor 75 mm.		-	-	206	63	-	-	69	21
1347	Máquinas N.E. para agricultura		8	6	14	43	4	6	9	18
1358	Máquinas para coser		1	1	247	326	375	418	208	248
1358-021	Máquinas para la industria textil		47	38	-	-	30	49	26	29
1358-025	Otras máquinas no especificadas		50	49	70	81	131	145	84	92
1399-001	Cables de cobre		7	22	3	13	5	31	5	22
1399	Cordones de cobre		-	-	9	48	-	-	3	16
1402-001	Aparatos para plantas telefónicas		36	325	139	826	30	205	68	452
1452	Embarcación aparejada para la pesca	e/u	-	-	2	56	-	-	1	19
	Jeeps	c/u	-	-	145	327	36	82	60	136
1757-003	Libros impresos o manuscritos		354	658	430	733	456	891	413	761
1757-004	Revistas impresas o manuscritas		443	115	1440	164	592	390	492	223

Chile (continuación 5)

1	2	3	4	5	6	7	8	9	10	11
1824-001	Películas cinematográficas	K.L.	4 078	119 <u>43 174</u>	3 918	113 <u>50 224</u>	4 177	114 <u>74 128</u>	4 058	115 <u>55 942</u>
	Total de los productos es- pecificados			97.2		97.7		95.6		96.6
	Porcentaje del total									
	Total desde la zona			44 725		51 393		77 530		57 883

MEXICO. IMPORTACIONES PROVENIENTES DE LOS PAISES MIEMBROS DE LA ORGANIZACION ECONOMICA Y FINANCIERA DE LA AMERICA LATINA Y EL CARIBE
(Valores CIF de importación)

Partida nacional estadística	Producto	Unidad física	1958		1959		1960		Promedio 1958/60	
			Toneladas	Miles de dólares	Toneladas	Miles de dólares	Toneladas	Miles de dólares	Toneladas	Miles de dólares
1	2	3	4	5	6	7	8	9	10	11
022.00.01	Conservas comestibles de carne de res o ternera envasadas	K.L.	6 955	4	6 402	5				
022.00.99	Conservas comestibles de origen animal aun cuando tengan prod. veg. en proporción N.E.	K.L.	9 324	6	12 881	11				
030.02.00	Queso requesón de cualquier clase		3	3	-	-				
050.00.06	Frijol		442	47	1 346	122				
052.00.07	Sagú, tapioca, mandioca, arrurruz y demás féculas en masas		12	3	6	1				
099.99.03	Harina de residuos de animales marinos		1 652	251	4 376	696				
099.99.95	Mezclas, preparaciones y productos de origen orgánico		1	7	2	8				
253.00.99	Lana con rendimiento en fibra superior al 75%		28	44	28	58				
253.03.01	Pelo de cabra sin carder ni peinar (lana mohair)		2	3	-	-				

México (continuación 1)

1	2	3	4	5	6	7	8	9	10	11
281.09.00	Semilla de alfalfa		8	5	5	2				
402.01.00	Ceras vegetales de cualquier especie		8	13	1	2				
500.30.19	Nitrato de sodio		3 847	241	961	59				
501.00.21	Ácido tartárico o tártrico		20	14	-	-				
501.24.01	Extracto de hígado deslizado		1	10	2	28				
501.27.08	Vitamina A		-	-	1	12				
501.27.99	Vitaminas naturales y sintéticas N.E.		0.4	28	0.1	1				
510.00.01	Extracto curtiente de quebracho		2 504	623	2 525	562				
510.00.99	Extractos vegetales curtientes N.E.		18	4	-	-				
521.00.00	Papaverina, sus sales y derivados	K.L.	148	4	-	-				
523.01.99	Productos a base de antibióticos dosificados en cualquier forma N.E.		1	17	0.1	3				
531.00.00	Ampolletes con soluciones inyectables de cualquier sustancia sin envase		9	53	-	-				

México (continuación 2)

1	2	3	4	5	6	7	8	9	10	11
531.00.99	Soluciones medicinales para inyecciones N.E.		5	47	-	-				
531.02.04	Gránulas, grageas, perlas y píldoras medicinales		14	187	-	-				
531.05.99	Drogas y especialidades farmacéuticas, cualquier clase N.E.		4	26	-	-				
550.00.04	Abonos químicos a base de nitrato de sodio		1 513	77	10 793	571				
572.01.02	Caseína		262	117	342	140				
591.99.99	Mezclas, preparaciones y productos de origen orgánico-mineral y orgánico-metálico, para fab. de prod. farmacéuticos.		3	169	5	214				
630.00.00	Papel blanco, cuando contenga más del 80% de mecánica de madera		-	-	4 489	678				
635.05.00	Publicaciones periódicos sueltas o a la rústica para lectura		7	5	11	7				
635.07.00	Hojas, cuadernos y libros de música aun con pentas		3	3	5	4				
635.10.00	Libros de todas clases, impresos, editados en el país		1	1	6	5				

México (continuación 3)

1.	2	3	4	5	6	7	8	9	10	11
635.11.00	Libros impresos en español a la rústica		161	124	282	242				
635.11.01	Libros impresos en español con pasta de terciopelo, etc.		-	-	25	23				
635.11.02	Libros impresos en español con pasta de cartón, cuero o percalina		186	155	211	196				
635.12.97	Libros impresos a la rústica N.E.		5	3	1	1				
635.12.99	Libros impresos con pasta de cartón o percalina N.E.		3	3	2	2				
713.01.01	Elevadores para personas con equipo para funcionamiento		21	18	9	8				
715.05.01	Máquinas clasificadoras de tarjetas tebuladoras a base de tarjetas perforadas	Pieza	3	3	3	3				
715.99.99	Máquinas impulsadas por medios mecánicos, cuando el peso de cada una sea mayor de 100 kilos		1	2	1	10				
741.08.04	Electrodos de carbón o plom- bicina que no sean para lámparas		33	13	-	-				
883.03.04	Policulad en blanco sin re- velar, para aluminotografía 16 mm. de ancho a colores		2	7	0.4	2				

México (continuación 4)

1	2	3	4	5	6	7	8	9	10	11
884.01.02	Películas reveladas en positivo para cinematógrafo de más de 20 mm. de ancho no educativas		0.3	4	0.3	5				
884.01.99	Películas reveladas en positivo para cinematografía K.L.		7	0.2	303	7				
950.01.00	Pinturas sobre láminas, cualquier materia, excepto tela o papel		0.4	17	-	-				
950.01.01	Pinturas y cuadros sobre telas de todas fibras		0.3	22	-	-				
	Total de los productos especificados			2 383		3 688				
	Porcentaje del total			70.8		98.3				
	Total desde la zona			3 365		3 752				

PARAGUAY. IMPORTACIONES PROVENIENTES DE LOS PAISES MIEMBROS DE LA ASOCIACION LATINOAMERICANA DE LIBRE COMERCIO

(Valores FOB de importación)

Partida nacional estadística	Producto	Unidad física	1958		1959		1960		Promedio 1958/60	
			Toneladas	Miles de dólares	Toneladas	Miles de dólares	Toneladas	Miles de dólares	Toneladas	Miles de dólares
1	2	3	4	5	6	7	8	9	10	11
	Trigo y derivados		64 192	4 014	71 936	4 319	70 819	4 090	68 982	4 141
	Cebollas		877	41	1 030	62	1 009	74	972	59
	Sal		20 395	257	16 954	229	12 414	265	16 588	250
	Salsas y conservas		754	176	141	44	105	29	333	83
	Frutas		826	142	897	107	507	69	743	106
	Productos lácteos		1 166	579	799	459	625	334	863	457
	Dulces y confituras		127	52	45	18	90	29	87	33
*	Otras sustancias alimenticias		5 236	447	3 416	316	5 890	417	4 847	393
	Cigarrillos		2	193	2	6	2	5	2	38
	Nafta.		259	5	788	32	1 798	92	948	43
	Manufacturas de papel		58	44	81	44	80	43	73	44

Paraguay (continuación 1)

1	2	3	4	5	6	7	8	9	10	11
	Productos químicos y farmacéuticos		333	376	257	290	312	431	301	366
	Tejidos de algodón		404	692	24	74	16	22	148	263
*	Otras manufacturas de algodón		25	55	3	7	17	28	15	30
	Lana en fibra		45	56	59	49	113	48	72	51
	Manufacturas de lana		29	73	10	19	2	48	14	47
*	Otros textiles y manufacturas		78	56	45	35	57	32	60	41
	Barra, chapas y varillas de hierro		12	5	143	27	282	82	146	38
	Caños, tubos y acc. de hierro		35	10	15	9	82	49	44	23
	Clavos, alambres de hierro y manufacturas		56	14	6	3	504	73	189	30
	Artículos de ferretería de hierro		98	50	33	16	67	33	66	33
*	Hierro y manufacturas: Otros		200	138	186	139	141	135	176	137
*	Otros metales y manufacturas		104	99	115	126	99	130	106	118

Paraguay (continuación 2)

1	2	3	4	5	6	7	8	9	10	11
	Calderas y motor, vapor, tracción		5	6	9	5	37	45	17	19
	Máquinas extractoras		26	40	11	6	38	76	25	43
*	Otras máquinas, motores y aparatos		101	112	81	115	108	168	97	132
	Piedras, tierras y manufacturas		1 614	194	3 950	371	2 024	162	2 529	242
	Portland		3 778	86	3 214	86	2 659	66	3 217	79
	Animales en pie		191	67	200	31	114	40	168	46
	Asfalto		-	-	53	3	1 941	100	665	34
	Maderas y manufacturas		529	200	314	211	215	143	353	185
	Artefactos eléctricos		139	144	39	36	34	40	71	40
*	Varios: Otros artículos		769	227	644	235	734	246	716	236
	Total de los productos especializados			8 466		7 529		7 644		7 880
	Porcentaje del total			97.4		97.2		96.5		97.1
	Total desde la zona			8 689		7 747		7 922		8 119

F.R. IMPORTACIONES PROVENIENTES DE LOS PAISES MIEMBROS DE LA ASOCIACION LATINOAMERICANA
DE LIBRE COMERCIO
(Valores CIF de Importación)

Partida nacional estadística	Productos	Unidad física	1958		1959		1960		Promedio 1958/60	
			Toneladas	Miles de dólares	Toneladas	Miles de dólares	Toneladas	Miles de dólares	Toneladas	Miles de dólares
1	2	3	4	5	6	7	8	9	10	11
1	Garado vacuno de crianza, ordinario	Uno	3 994	201	-	-	-	-	-	-
2	Garado vacuno para lechería	Uno	2 021	343	240	37	-	-	-	-
3	Garado vacuno para reproducción	Uno	990	250	798	112	-	-	-	-
5	Garado lanar para reproducción	Uno	940	97	198	14	-	-	-	-
14	Carno de garado vacuno, con o sin huesos		4 032	1 763	4 713	2 228	-	-	-	-
15	Carne de garado lanar, con o sin huesos		68	21	498	132	-	-	-	-
16	Carne de garado porcino, con o sin huesos		260	107	22	10	-	-	-	-
23	Lenguas, corazones, riñones y colas		399	112	455	157	-	-	-	-
24	Mondongos		1 005	157	1 112	268	-	-	-	-

Perd (continuación 1)

1	2	3	4	5	6	7	8	9	10	11
31	Charqui tasojo		73	35	14	5				
32	Mondongo seco		38	58	51	82				
35	Salchichas, salchichones, chorizos, mortadelas, salames, y embutidos de todas clases		21	14	7	5				
36	Conservas de jamones		18	10	1	0.9				
38	Conservas de salchichas, salchichones, chorizos, mortadelas y embutidos de todas clases		16	12	8	6				
40	Conservas de carnes de todas clases, no denominadas		25	15	8	6				
55	Mantequilla natural, con o sin sal		1 288	931	865	681				
57	Quesos de pasta blanda, tipo Camembert, Roquefort, etc.		18	11	8	4				
58	Quesos de pasta dura, tipo Parmesano, Gruyere		143	135	269	150				
91	Otras conservas de crustaceos y moluscos, no denominadas		25	15	28	14				

Perú (continuación 2)

1	2	3	4	5	6	7	8	9	10	11
93	Trigo		97 790	7 163	88 720	7 647				
99	Maíz		5 000	361	4 531	300				
101	Harina de trigo		3 200	292	-	-				
120	Cebada germinada tostada (malta)		3 621	621	3 518	586				
130	Alimentos lacteos, con adición de polvos de cacao o extracto de malta, enriquecidos con otras sustancias		155	64	62	25				
138	Manzanas frescas		1 959	240	3 180	351				
139-30	Papas		420	67	339	46				
143	Ciruelas secas en cajones		115	26	320	136				
150	Papas en cajones		104	36	49	14				
151	Otras frutas, secas, en sacos o barriles		59	19	121	36				
155	Almendras dulces o amargas, sin cáscara		15	23	6	7				

Perú (continuación 3)

1	2	3	4	5	6	7	8	9	10	11
161	Nueces comunes con cáscara		144	54	205	81				
174	Conservas de frutas, en su jugo, agua, o almíbar, en vasos de lata o vidrio		1 515	315	1 451	306				
190	Lentejas		115	21	44	12				
256	Café en grano sin tostar		-	-	1	0.7				
282	Comino		39	16	9	2				
301	Vino tinto en botellas	Litros	35 819	31	27 391	22				
303	Vino blanco en botellas	Litros	14 089	12	11 984	10				
331	Cañamón y alpiste		84	10	85	12				
334	Desperdicios provenientes de preparaciones de cereales y legumbres		800	36	-	-				
344	Harinas de carne para animales de granja		82	11	-	-				

Perú (continuación 4)

1	2	3	4	5	6	7	8	9	10	11
362	Manteeca de cerdo refinada		2 889	788	504	111				
373	Sebo en bruto y en rama o colado para cualquier uso		2 100	311	174	22				
378	Aceite de pépita de algodón, refinado, comestible		1 699	552	2 298	681				
413	Cera de carnauba		25	50	20	40				
418	Otras ceras de origen animal o vegetal, no denominadas		8	13	2	3				
742	Analgesina, antipirina, amiodipirina, piramidón y otros similares		2	22	1	13				
771	Cola de pescado (lactocela), osteocela, y cola fuerte en tabletas o gránulos		120	26	32	9				
782	Insecticidas y fungicidas especiales para usos agrícolas		1	0.7	38	79				
823-20	Otros antibióticos		3	54	4	64				

Perú (continuación 5)

1	2	3	4	5	6	7	8	9	10	11
825	Especialidades farmacéuticas en ampollas de más de 3 cc. y las para uso vía oral o para uso externo		2	13	1	12				
827	Especialidades farmacéuticas en grageas, piladoras, capsulas, perlas, gránulos y formas similares, en envases hasta de 100 unidades		1	26	1	20				
836	Especialidades, extractos de malta simple o compuestos y otros similares no denominadas en envases hasta de 250 cc. de contenido		8	17	6	13				
850	Especialidades farmacéuticas conteniendo productos opoterápicos naturales o sintéticos, cualquiera que sea su forma farmacéutica		3	56	2	32				
896	Extracto de quebracho		2 364	527	2 388	505				
1065	Nitrato de sodio natural (salitre)		14 996	856	8 657	518				
1066	Nitratos de sodio, calcio y amonio, químicos		364	13	606	34				

Perú (continuación 6)

1	2	3	4	5	6	7	8	9	10	11
1067	Nitrato de potasio, urea, sulfato de amonio, y otros abonos nitrogenados, minerales o químicos		852	56	1 934	117				
1 151	Pino araucano, escuadrado en vigas o cuartones, aserrado en listones, tablas y tabillas	2 m	47 277	47	19 410	26				
1176	Maderas cruzadas, pegadas o no de las demás clases, que no sea cedro o caoba		178	55	161	49				
1261	Papel para periódicos en hojas o rollos		125	22	1 437	243				
1394	Cueros o pellejos de ganado vacuno, al pelo, secos salados o salados verdes		44	12	378	168				
1469	Lana y pelos finos, cardados y peinados		4	12	-	-				
1470	Desperdicios de lana y otros pelos de animales, incluida la lana en hilachas		11	15	2	1				
1669	Jarcia de coco, agave, sisal u otras fibras vegetales análogas, hasta 1 pulgada de diámetro		88	27	230	75				

Perd (continuación 7)

1	2	3	4	5	6	7	8	9	10	11
2334	Minerales y concentrados de metales, no ferrosos		-	-	14	0.1				
2337	Ferro-aleaciones, en bruto		112	27	227	44				
2341	Barras, planchas y varillas de hierro o acero sin pulir de cualquier sección, grueso sin perforaciones		29	4	250	34				
2342	Barras y varillas de acero, corrugadas, deformadas o retorcidas, para construcciones		305	38	-	-				
2350	Alambres de hierro o acero de mas de 1/2 mm. de diametro, galvanizado o no, incluso el preparado para empacar		359	64	1 418	250				
2367	Planchas lisas, de cualquier forma y dimensión sin perforaciones, pintura ni barniz, de hierro o acero corriente		442	75	431	59				
2371	Planchas u hojas de hierro recubiertas con plomo o zinc (galvanizadas), lisas o acanaladas; y los canales y caballetes para desague de techos		143	34	227	53				

Perú (continuación 8)

1	2	3	4	5	6	7	8	9	10	11
2644	Tapas de lana de todas clases para botellas y frascos, con o sin inscripciones		308	172	249	145				
2768	Motores marinos de explosión, o de combustión interna, de mas de 100 H.P.		2	11	-	-				
2774	Máquinas y aparatos agrícolas para la preparación y cultivo del suelo		12	11	0.1	0.1				
2804	Ascensores de todas clases para pasajeros		-	-	31	55				
2836	Balanzas automáticas en general		10	15	3	4				
2842	Máquinas y aparatos de todas clases para la industria, oficios u otros usos en general que pesen mas de 20 kg.		26	100	35	67				
2974	Muelles de acero para vehiculos en general incluyendo hojas de repuesto		50	19	55	20				
2977	Motocicletas para pasajeros incluso los "sidecars"		4	15	1	1				

Perú (continuación 9)

1	2	3	4	5	6	7	8	9	10	11
3002	Lanchones, embarcaciones, barcas y otras embarcaciones similares para depósito y transporte de mercancías	A/V	180	19	-	-				
3009	Caballos finos para paseo o carrera	Uno	77	72	40	64				
3035	Quebracho		110	21	25	2				
3057	Otras gomas y resinas no denominadas para uso industrial		128	52	-	-				
3076	Paja en general, para fabricación de escobas y otros uso análogos		15	16	10	10				
3462	Películas cinematográficas impresionadas, para proyección muda o sonora		8	42	12	61				
3469	Libros y folletos impresos con o sin ilustraciones en hojas o encuadrados en rústica, con tapas de papel		8	16	6	9				
3473	Periódicos y revistas, estén o no ilustrados		35	7	56	40				

Perú (continuación 10)

1	2	3	4	5	6	7	8	9	10	11
	Total de los productos especificados			18 110		17 257				
	Porcentaje del total			97.1		95.9				
	Total desde la zona			18 654		17 994				

(Valores CIF de Importación)

Partida nacional estadística	Productos	Unidad física	1958		1959		1960		Promedio 1958/60	
			Toneladas	Miles de dólares	Toneladas	Miles de dólares	Toneladas	Miles de dólares	Toneladas	Miles de dólares
1	2	3	4	5	6	7	8	9	10	11
80-006	Frutas bananas	Mil cachos	681	936	614	595	190	166	495	566
80-022	Leguminosas lentejas		-	-	-	-	124	42	41	14
80-028	Papas para consumo		1 665	66	14 146	647	5 805	416	7 205	376
81-12	Azúcar refinado		-	-	-	-	3 200	262	1 067	87
81-104	Te		-	-	16	8	22	21	13	10
81-108	Yerba mate		12 827	4 033	16 678	4 881	799	304	10 101	3 073
84-14	Artículos sanitarios loza		40	15	208	93	306	134	185	81
84-054	Maderas de cedro		5 745	279	11 730	544	8 889	348	8 788	390
84-055	Madera dura en rollos o viñas labradas		12 208	654	6 784	317	8 291	229	9 094	400
84-063	Madera pino de Brasil, en rollos o contada y aserrada de mas de 25 mm inclusive		40 322	3 948	25 465	2 243	14 499	1 290	26 762	2 494

Uruguay (continuación 1)

1	2	3	4	5	6	7	8	9	10	11
84-066	Maderas en poste, pickets y tutores (100 unid)	Mil unid.	567	210	305	119	539	150	160	
84-67	Maderas semiduras		1 174	77	3 697	225	6 530	242	3 803	181
85-002	Forraje afrechillo		1 078	43	-	-	7 476	340	2 851	128
85-010	Forraje alfalfa		850	70	-	-	-	-	283	23
85-014	Forraje avena		1 438	81	1 984	140	-	-	1 141	74
85-022	Forraje maiz		17 492	1 258	3 337	147	1 000	82	7 276	496
85-49	Cebada semi-cervecera		-	-	-	-	5 030	423	1 677	141
85-058	Semilla de papus		2 680	150	-	-	6 920	657	3 200	269
85-074	Semilla forrajera avena		1 551	86	3 594	315	494	42	1 880	148
85-086	Semilla oleaginosa girasol		273	65	-	-	-	-	91	22
86-018	Fuel-oil		60 123	1 194	15 859	343	16 485	246	30 822	594
86-042	Nafta	Mil litros	19 401	631	955	45	8 763	238	9 706	305

Frugay (continuación 2)

1	2	3	4	5	6	7	8	9	10	11
86-046	Petróleo crudo		15 770	456	63 572	1 866	310	71	26 551	798
88-100	Rep. y accesorios en general		-	-	-	-	2	25	-	7
90-4	Ascensores, grúas, montacargas	Unid.	7	16	12	31	7	40	9	29
90-26	Maquinaria para la industria	Unid.	24	108	13	5	21	39	19	51
90-36	Rep. y accesorios en general		4	31	16	33	4	23	8	29
91-002	Aceite de coco y palma		225	67	141	64	931	175	432	102
91-006	Aceite de ricino		146	56	212	74	102	42	153	57
91-34	Alambre uso industrial		92	54	247	171	753	201	364	142
91-038	Algodón en rama		5 162	3 324	1 267	982	2	2	2 144	1 436
91-066	Azúcar en bruto		49 202	4 305	71 838	6 033	4 426	510	41 822	3 616
91-081	Cacao en torta		95	44	189	89	222	92	169	75

Uruguay (continuación 3)

1	2	3	4	5	6	7	8	9	10	11
91-084	Cacao en grano		520	528	475	365	76	65	257	319
91-086	Café crudo en grano		2 988	2 542	870	1 296	41	33	1 300	1 290
91-102	Cobada cervecera		-	-	21 116	1 336	3 500	216	8 205	517
91-158	Extracto de quebracho tanolín		1 554	281	1 620	360	299	65	1 158	235
91-169	Fibras de sisal y abacá		406	78	269	63	16	6	230	49
91-171	Fibras vegetales pita		30	16	64	50	74	43	56	36
91-256	Nitrato de potasa		921	54	-	-	-	-	307	18
91-260	Nitrato de soda		769	46	-	-	-	-	256	15
91-282	Papel para empresas periódicas		4 700	771	1 337	232	333	99	2 123	367
91-304	Plomo en lingotes y chapas		304	78	573	115	1 030	225	636	139
91-308	Prod. químicos industriales n.e.		6	1	66	4	145	56	72	20

1	2	3	4	5	6	7	8	9	10	11
91-320	Salitre nitrato de sodio		1 344	79	491	29	428	23	754	44
91-350	Tabacos para elaborar		1 007	814	2 425	1 760	18	31	1 150	868
91-364	Yerba canchada		7 733	2 046	13 456	2 973	668	277	7 286	1 765
91-367	Yeso crudo y en piedra		10 859	151	266	8	-	-	3 708	53
93-17	Penicilina y derivados	Miliones unid.	248 790	24	521 092	53	61 400	16	277 094	31
93-21	Vacunas y prod. veterinarios		-	-	-	-	1	30	-	10
99-14	Varios		10	6	68	17	6 694	963		329
81-52	Farina		308	32	333	27	33	2	224	28
81-98	Pasas de uva		-	-	24	17	21	11	15	9
81-100	Sal gruesa		2 569	48	3 061	71	164	3	1 931	41
82-8	Bovinos pedigree rep.	Unid.	39	47	41	36	2	4	27	29

Uruguay (continuación 5)

1	2	3	4	5	6	7	8	9	10	11
82-12	Equinos pedigree	Unid.	10	7	22	25	15	3	10	12
82-13	Equinos pedigree	Unid.	71	71	24	50	-	-	32	40
83-22	Rep. y accesorios de automóviles		3	8	7	19	1	5	4	11
84-36	Maderas postes	Unid.	82 607	18	110 996	59	52 883	27	82 162	35
84-60	Madera chapas		832	87	762	79	490	58	695	75
84-65	Madera de pino		-	-	495	63	-	-	165	21
85-70	Semi-ferrería alfalfa		31	16	30	16	1	2	21	11
90-36	Plantas o equipos industriales	Unid.	2	22	1	21	19 036	49	6 346	31
91-10	Aceite de oliva		-	-	27	18	16	10	14	9
91-28	Aguardiente y alcohol	Mil litros	-	-	6 132	639	-	-	2 044	213

1	2	3	4	5	6	7	8	9	10	11
91-48	Aluminio en lingotes		-	-	125	59	-	-	42	20
91-200	Hierro en lingotes		-	-	276	3	-	-	92	1
	Total de los productos especificados			30 128		29 873		9 174		23 057
	Porcentaje del total			99.9		98.1		95.8		98.5
	Total desde la zona			30 158		30 459		9 573		23 397
										.

II

Importaciones de la Argentina, el Brasil,
Chile, México, el Paraguay, el Perú y
el Uruguay provenientes del mundo "

ARGENTINA: IMPORTACIONES DESDE EL MUNDO
(Valores CIF de Importación)

Partida nacional estadística	Producto	Unidad física	1958		1959		1960		Promedio 1958/60	
			Toneladas	Miles de dólares	Toneladas	Miles de dólares	Toneladas	Miles de dólares	Toneladas	Miles de dólares
1	2	3	4	5	6	7	8	9	10	11
28	Azúcar refinado		50 533	5 784	55	4	-	-	16 863	1 929
35	Café en grano		39 703	35 519	18 983	14 014	27 578	16 683	28 755	22 072
38-1	Cacao y sus productos: en grano		8 500	7 831	3 594	3 340	4 915	3 600	5 670	4 924
38-2	Cacao en pasta o polvo sin adición de azúcar, ni de otras substancias extrañas		758	345	745	351	610	273	704	323
44	Yerba mate, canchada o en rama		43 077	11 555	25 489	6 082	41 132	7 077	36 566	8 238
47 A	Arroz sin cáscara		-	-	2 443	351	905	123	1 116	158
62	Cebollas		955	47	5 765	261	6 257	383	4 326	230
77	Plimienta en grano		721	478	680	583	327	441	576	501
87-1	Fruta fresca: Ananas	mil unidades	5 699	948	6 045	763	8 896	800	6 880	837

Argentina (continuación 1)

1	2	3	4	5	6	7	8	9	10	11
87-2	Bananas	mil cachos	12 315	14 390	10 491	6 396	10 145	4 956	10 984	8 581
90	Naranjas y mandarinas		-	-	-	-	1 418	94	1 473	37
92	Frutas frescas		860	84	74	4	329	21	421	36
101	Cocos llamados del Brasil		65	9	32	3	283	28	127	13
102	Coco rallado		515	407	107	56	441	175	354	213
115	Frutas conservadas en diversas formas; al natural o en agua		385	185	189	43	190	38	255	89
117-2	Frutas conservadas en diversas formas, pulpa o puré de damascos y otros		36	10	-	-	-	-	12	3
120-2	Demás frutas secas o conservadas en cualquier forma de preparación		1 187	658	142	62	312	194	554	305
140	Legumbres conservadas		1 666	818	2	1	62	27	577	282

Argentina (continuación 2)

1	2	3	4	5	6	7	8	9	10	11
144	Tabaco paraguayano en hojas		-	-	-	-	246	74	82	25
145	Tabaco en hojas y picadura		6	9	100	109	1 352	1 025	486	381
157	Vinos en cascos o damajuanas: mil Carloy, Priorato, Seco-burdeos Barbera y demás comunes litros		6 938	792	1 753	243	-	-	2 897	345
288-2	Hilados de algodón: crudo p. el telar superior al 40		1 556	4 904	529	1 467	583	1 686	889	2 686
289-2	Hilados de algodón: de color p. telar de título superior al 40		194	669	37	130	-	-	77	266
302 A	Tejidos de algodón de más 80 y hasta 160 el m2		2	6	1	3	19	85	7	31
361	Algodón en rama		521	600	6 860	5 218	4 997	4 574	4 126	3 464
372	Lino hilado		260	504	155	354	93	214	169	317
400	Yute en rama		12 504	2 675	11 683	2 289	6 290	1 425	10 159	2 123

Argentina (continuación 3)

1	2	3	4	5	6	7	8	9	10	11
401	Pita en rama		2 342	950	3 558	1 280	3 476	1 210	3 125	1 147
402	Cáñamo en rama		991	418	777	307	1 060	418	949	381
494	Aceites animales y vegetales para uso industrial: de coco		1 445	685	1 389	418	1 135	362	1 323	488
498	Aceites animales y vegetales para uso industrial: de palma		282	90	795	158	189	34	422	94
525	Aceites esenciales		64	217	71	251	47	205	61	224
616 E	Alcoholes N. E.		-	-	3 088	1 520	2 069	1 081	1 719	867
616 F	Acetato de celulosa		-	-	618	403	721	504	446	302
624	Aluminio, su sales N.E.		109	46	245	31	884	139	413	72
669	Cola del Japón		60	166	92	264	98	286	83	239
694	Eteres de frutas y los no especificados		1 971	2 220	3 923	3 267	2 654	2 511	2 849	2 666

Argentina (continuación 4)

1	2	3	4	5	6	7	8	9	10	11
759 A	Pez de resina: obscura		108	22	150	31	584	155	201	69
759 B	Pez de resina: clara		4 355	810	7 119	1 415	3 876	1 193	5 127	1 139
785 A	Resina sintética		-	-	243	226	2 512	1 550	920	592
785 C	Resinas artificiales p. fab. materiales plásticos		-	-	19	19	1 104	720	374	246
791-2	Salitre natural		41 703	2 362	30 854	1 811	1 517	91	24 691	1 421
820-B	Yodo crudo		5	21	23	61	8	19	12	34
822/29	Estreptomocina, tirociclina y otros		15 418	13 622	13 713	12 994	17 582	14 492	15 571	13 703
883	Raíces y rizomas de cúrcuma		123	60	255	67	189	55	189	61
894 B	Bencina no rectificada	mil litros	1 455	341	1 956	328	1 674	260	1 695	310
896	Bleek o alquitrán de hulla		509	71	129	14	154	21	264	35

Argentina (continuación 5)

1	2	3	4	5	6	7	8	9	10	11
920	Cartón sin forro		1 277	191	908	134	919	171	1 035	165
925	Papel, cartón y artefactos: para diario		160 827	27 325	127 291	20 349	161 732	25 706	149 950	24 460
936	Papel higiénico		31	13	-	-	83	40	38	18
981	Maderas en formas diversas: rollizos de cedro, nogal y caoba		130 677	7 215	64 375	3 157	59 315	2 156	84 789	4 176
982	Maderas en formas diversas: rollizos de maderas duras sudamericanas		81 984	3 718	57 527	2 207	78 821	2 469	72 777	2 798
983	Vigas o viguetas: de cedro nogal y caoba	miles m2	3	21	2	19	4	7	3	16
985-3	Vigas o viguetas y rollizos: de alerce	miles m2	24	39	9 344	15	11 415	18	6 928	24
985-6	Vigas o viguetas y rollizos: de otras maderas	miles m2	178	261	135	95	274	189	196	182

1	2	3	4	5	6	7	8	9	10	11
985-7	Vigas o viguetas y rollizos: de araucaria y maníu	miles m2	127	114	39	37	182	181	116	111
986	Postes de maderas duras	miles de unidades	13	7	-	-	60	60	24	22
987-2	Postes p. telégrafo y telé- fono, no impermeabilizados	miles de unidades	72	424	40	198	51	229	54	284
989-2	Tablas, tablonos, tirantes, alfargias, etc., sin cepillar de laurel, patague, lingue	miles de m2	1 531	1 623	1 228	1 246	549	512	1 103	1 127
989-3	Tablas, tablonos, tirantes, alfargias, sin cepillar: de alerce	miles de m2	449	926	395	774	99	190	314	630
989-4	Tablas, tablonos, tirantes, alfargias, etc., sin cepillar: de araucaria y maníu	miles m2	491	579	373	459	108	113	324	384
991	Tablas, tablonos, tirantes, alfargias, etc., sin cepi- llar: de cedro	miles de m2	340	800	338	764	145	252	274	605
992-1	Tablas, tablonos, tirantes, alfargias, etc., sin cepi- llar, de álamo y karri	miles de m2	8	20	-	-	-	-	3	7

Argentina (continuación 7)

1	2	3	4	5	6	7	8	9	10	11
992-2	Tablas, tablonos, tirantes, alfargias, etc., sin cepillar: de raulí	miles de m2	943	2 025	550	1 108	319	596	604	1 243
995	Tablas, tablonos, tirantes, alfargias, etc., sin cepillar: de maderas duras sudamericanas	miles de m2	302	617	373	751	388	586	354	651
997	Tablas, tablonos, tirantes, alfargias, etc., sin cepillar: de pino blanco sudamericano	miles de m2	33 704	50 894	18 486	25 806	20 342	24 756	24 177	33 819
998	Tablas, tablonos, tirantes, alfargias, etc., sin cepillar: de pino Spruce	miles de m2	768	1 121	450	624	136	188	451	644
1 054 A	Hierro manganeso para fundición		-	-	-	-	296	62	99	21
1 054 B	Hierro y acero en diversas formas: silicio para fundición		18 234	4 863	9 732	2 395	13 606	3 262	13 857	3 507
1 054 C	Hierro en lingotes para fundición		94 778	6 683	137 630	7 082	131 297	7 479	121 235	7 081

Argentina (continuación 8)

1	2	3	4	5	6	7	8	9	10	11
1 055	Hierro y acero en diversas formas: en lingotes para laminación		641 066	61 854	568 056	44 640	449 825	41 103	552 982	49 199
1 056 B	Acero sin trabajar en barras, planchas o planchuelas		64 362	7 843	22 985	3 576	37 713	4 856	41 687	5 425
1 056 C	Acero sin trabajar en barras, planchas o planchuelas		66 825	18 056	81 639	17 352	71 759	13 239	73 408	16 216
1 059	Hierro y acero en diversas formas: sin trabajar, en chapas		564 949	89 396	275 223	41 781	340 429	52 935	393 534	61 371
1 099	Caños de hierro dulce o betido		36 368	12 841	14 105	51 659	115 832	38 822	55 435	34 441
1 118	Tornillos o bulones de hierro, no galvanizados, con o sin tuerca		22	60	73	82	207	226	74	123
1 120	Tornillo o bulones de hierro, con o sin tuerca, pulidos o limados		224	333	100	160	184	251	169	248

Argentina (continuación 9)

1	2	3	4	5	6	7	8	9	10	11
1 121 A	Minerales de hierro		184 796	2 426	443 795	5 826	209 530	2 750
1 286 187	Tanques y sus partes p. al- macénar petróleo		18 939	408	1 608	987	2 423	2 129	7 657	1 175
1 304 A	Máq. herramientas para trabajar metales	unidades	3 240	7 624	30 389	5 850	34 995	16 408	...	9 961
1 362	Piezas de repuesto para locomotora		16 144	17 668	8 135	12 004	2 740	3 618	9 006	11 097
1 370 B	Buques armados o desarmados de más de 6 toneladas	unidades	-	-	8	2 660	9	4 760	6	2 473
1 381	Cobre, bronce o metal ama- rillo en diversas formas: cobre electrolítico, en lingotes y planchas		33 987	19 199	19 946	13 996	21 681	15 578	25 205	16 258
1 400 A	Azogue		33	195	58	361	17	99	36	218
1 406 C	Minerales de bauxite		27 000	697	16 209	450	29 966	679	24 392	609

Argentina (continuación 10)

1	2	3	4	5	6	7	8	9	10	11
1 497	Arena para contruucciones		56 984	94	35 589	32	267 380	208	119 984	111
1 510	Piedras trituradas		126	8	209	13	14 520	37	4 952	19
1 521 B	Esmeril en general		-	-	1 933	578	1 530	452	1 154	343
1 523	Tierra hidráulica, (cemento Portland)		-	-	6 700	97	3 887	104	3 529	67
1 534 B	Azufre en trozos		39 174	1 214	26 223	784	30 197	908	31 865	969
1 622	Petróleo natural, o en bruto para la refinación		6 655 323	151 854	5460 333	113 453	3315 164	72 409	5143 606	112 572
1 625 C	Gas propano		605	66	10 317	1 211	33 259	3 968	14 727	1 748
1 627-1	Carbón de piedra		1353 315	32 688	1321 171	24 480	1401 994	23 486	1358 826	26 885
1 629	Carbón coke		103 230	3 432	69 178	2 045	70 201	1 899	80 870	2 459
1 643	Cámaras para automóviles, camiones, ómnibus y otros		2	4	38	66	1 037	1 317	359	462

Argentina (continuación II)

1	2	3	4	5	6	7	8	9	10	11
1 644	Cubiertas para automóviles		1 823	2 276	842	1 153	12 290	15 863	4 985	6 431
1 663	Bovinos en pie	unidades	255	220	1 885	568	2 117	1 889	1 419	892
1 664	Equinos en pie	unidades	29	93	53	72	149	366	77	177
1 666	Ovinos en pie	unidades	6	7	151	22	40	24	66	18
1 684 B	Cueros sin curtir		52	32	54	38	143	112	83	61
1 820	Cera vegetal		134	255	11	17	25	47	57	106
1 822 B	Cintas o películas cine- matográficas impresas, mudas o sonoras		53	971	37	706	56	1 138	49	938
1 832	Encomiendas postales y otros		3 232	69	420	116	1 790	503	1 814	229
1 876 C	Material plástico en plan- chas, tubos		2 145	1 304	590	348	3 105	2 216	1 947	1 289
1 886	Piazaba en general		39	20	42	16	82	29	54	22

Argentina (continuación 12)

1	2	3	4	5	6	7	8	9	10	11
		Miles de docenas								
1 887	Sombreros de paja		157	442	54	107	61 279	104	20 497	218
1 891	Artículos n.o.s. de paja, junco		-	-	16	13	59	48	25	20
1 921	Semillas no especificadas		506	480	921	631	1 876	1 100	1 101	737
	Total de los productos especificados			652 510		478 742		467 280		532 805
	Total desde el mundo			1232 633		993 019		1249 273		1158 308

BRASIL. IMPORTACIONES DESDE EL MUNDO

(Valores CIF de importación)

Partida maioral estadis- tica	Producto	Unidad física	1958		1959		1960		Promedio 1958/60	
			Toneladas	Miles de dólares	Toneladas	Miles de dólares	Toneladas	Miles de dólares	Toneladas	Miles de dólares
1	2	3	4	5	6	7	8	9	10	11
10 000	Ganado vacuno para alimenta- ción		-	-	706	34	4 878	319	1 861	118
19 002	Ganado bovino reproductor		523	377	218	112	170	162	304	217
19 005	Ganado ovino reproductor		304	176	96	65	265	88	222	110
19 006	Ganado porcino reproductor		9	22	-	-	2	1	4	8
20 231	Pielos de conejo		672	598	473	342	1 021	972	722	637
20 311	Cueros de becerro curtido al cromo		57	553	32	267	21	170	37	330
20 961	Tripas de ovino frigoriza- das, secas o saladas		96	232	105	179	164	243	122	218
22 916	Celulosa, no sulfite		42 487	5 898	42 213	5 301	37 708	4 892	40 803	5 364
23 500	Asfalto o beton natural		900	88	1 709	110	1 102	81	1 257	93
23 591	Azufre en bruto, no refinado		95 477	2 954	105 448	3 157	140 056	3 795	113 660	3 302
23 743	Cassiterita de estaño		332	467	1 732	2 960	2 449	3 460	1 504	2 296

1	2	3	4	5	6	7	8	9	10	11
23801	Plata en bruto		11	332	10	310	16	486	12	376
23900	Salitre de Chile		50 567	3 651	47 122	2 925	36 364	1 970	44 684	2 849
24121	Barras y varillas de fierro y acero		3 588	822	4 140	783	2 105	453	3 278	686
24201	Lingotes y matas de cobre		26 099	14 581	20 141	14 043	28 995	21 207	25 078	16 610
24220	Barras de cobre		1 018	670	43	37	343	309	468	339
24401	Lingotes y lenguado de plomo refinado		11 840	3 069	12 170	3 014	8 600	2 034	10 870	2 706
24500	Lingotes y lenguados de zinc		23 132	4 989	21 821	5 325	30 308	8 778	25 087	6 364
26106	Lana merino en bruto		358	698	-	-	430	502	263	400
26471	Lino en hilo para tejeduría o cordonería		1 313	2 451	516	758	303	440	711	1 216
26676	Pita en bruto		63	43	67	40	62	37	64	40
28100	Petróleo en bruto o crudo		5 652 473	133 265	5 742 162	122 682	5 603 919	112 635	5 692 851	122 861
28420	Aceites para motores de explosión Diesel-oil		1 121 571	37 519	1 271 428	42 566	1 264 391	39 646	1 219 190	39 910

Brasil (continuación 2)

1	2	3	4	5	6	7	8	9	10	11
40405	Vino blanco en garrafas		223	141	491	322	283	168	332	210
40519	Aguardiente N.E.		73	79	104	109	208	217	128	135
44100	Avena en cáscara		14 851	1 024	10 175	868	8 306	661	11 111	851
44300	Trigo en grano		1 506 194	111 810	1 820 203	131 477	2 032 900	142 660	1 786 432	128 649
44400	Alpiste		9 945	1 409	2 388	286	9 017	1 303	7 117	999
44501	Cebada con cáscara		4 998	587	12 704	1 509	16 189	1 920	11 297	1 339
44604	Harina de trigo		33 200	4 381	3 282	467	91	13	12 191	1 620
44820	Cebada malteada o tostada		52 904	9 196	55 042	9 338	49 521	8 330	52 489	8 955
45200	Manzanas		9 735	1 929	34 670	4 383	36 424	4 308	26 943	3 540
45230	Peras		4 618	851	4 537	600	9 990	1 119	6 382	857
45260	Uvas		565	190	1 194	282	1 527	393	1 035	288
45353	Ciruelas		814	284	406	85	966	188	729	186
45357	Cerezas		50	34	110	47	245	103	135	61

Bra. 41 (continuación 3)

1	2	3	4	5	6	7	8	9	10	11
45576	Melones		352	61	762	122	574	96	563	93
45381	Duraznos		322	43	96	16	48	11	155	23
45461	Nueces con cáscara		642	243	923	353	1 356	550	974	382
45500	Ciruelas secas sin azúcar		1 379	634	2 283	976	1 798	624	1 820	745
45580	Frutas secas, uvas		571	385	912	572	2 168	857	1 217	605
45600	Aceitunas conservadas		8 142	2 128	5 020	1 036	7 076	1 488	6 746	1 551
47200	Garbanzos, en granos secos		1 161	345	1 390	284	1 372	192	1 308	274
47434	Ajos, excluido los en polvo		9 465	3 471	8 810	3 079	9 871	3 016	9 382	3 189
47620	Aceite de oliva		4 070	3 635	6 900	4 668	12 125	6 951	7 698	5 085
54508	Insulina	Kg.	27	169	4	33	18	128	16	110
55020	Extracto de quebracho		2 752	636	958	216	543	109	1 418	320
57930	Salitre doble de sodio y potasio impuro		-	-	7 814	439	16 095	1 016	7 970	485

Brasil (continuación 4)

1	2	3	4	5	6	7	8	9	10	11
59400	Caseína y caseinatos, excluido cola		248	205	79	85	789	378	372	223
59610	Colofonia		15 638	3 082	12 286	2 528	11 416	3 601	13 113	3 070
73100	Papel de diario, en hojas o rollos		140 816	226 778	144 863	25 641	164 491	29 403	150 057	27 274
77001	Chapas y láminas de hierro o acero no revestidas, simples, lisas		27 917	5 874	70 048	12 127	71 962	15 571	56 642	11 191
77011	Chapas y láminas de hierro o acero galvanizado, lisas		968	239	34	6	166	36	389	94
77035	Chapas y láminas de acero, silicio (chapas magnéticas)		3 886	1 591	3 131	1 399	2 892	1 370	3 303	1 453
77203	Hilo o alambre de hierro y acero galvanizado		3 692	883	4 286	883	5 259	1 319	4 412	1 028
77422	Alambre de hierro o acero en farpas		16 645	2 998	21 824	3 792	51 191	10 136	29 887	5 642
89204	Libros ilustrados o no, no especificados		1 584	6 174	1 262	4 601	1 551	5 471	1 466	5 415
	Total de los productos especificados			404 944		417 639		446 386		422 992
	Total desde el mundo			1 352 881		1 374 473		1 462 138		1 396 497

CHILE. IMPORTACIONES DESDE EL MUNDO
(Valores CIF de importación)

Partida nacional estadística	Producto	Unidad física	1958		1959		1960		Promedio 1958/60	
			Toneladas	Miles de dólares	Toneladas	Miles de dólares	Toneladas	Miles de dólares	Toneladas	Miles de dólares
1	2	3	4	5	6	7	8	9	10	11
17	Plomo en lingotes		397	106	1 220	313	698	170	772	196
19-001	Zinc en lingotes		2 498	640	1 501	384	2 821	778	2 273	601
21	Tierra de Fuller para uso industrial		155	9	808	43	256	18	406	23
21	Areallas no especificadas		999	96	4 256	364	991	124	2 079	195
43-002	Dolomita natural		5 725	161	-	-	40	3	1 922	55
43	Otros minerales no metálicos n.e.e.		13 299	269	1 184	59	313	22	4 932	117
43	Petróleo Diesel		240 571	3 032	161 081	4 220	108 778	2 953	170 143	3 402
43-051	Petróleo crudo	Mill tons	766	17 217	1 834	42 633	1 652	33 987	1 417	31 279
51	Cera vegetal carnauba		42	84	80	146	54	96	59	109
83-001/002	Vacunos mayores de seis meses	c/u	59 667	5 961	54 787	7 161	167 307	21 463	93 920	11 528

Chile (continuación 1)

1	2	3	4	5	6	7	8	9	10	11
86	Ovejunos (no reproductores)	c/u	8 476	49	28 505	99	65 906	250	34 296	133
92-01; 93-01/02	Lana sucia, lavada y semi lavada, de oveja		77	221	217	632	926	2 515	407	1 123
93-003	Tops, mechas de lana		90	326	252	809	77	235	140	457
95-004	Harina de huesos molidos		5 808	317	-	-	-	-	1 936	106
95	Huesos de animales en bruto		-	-	3 910	194	-	-	1 303	65
96	Cuero de alpaca sin curtir		70	18	-	-	60	33	43	17
96	Cuero de caballares, sin curtir		-	-	-	-	47	22	16	7
96	Cuero de cabríos, sin curtir		-	-	-	-	40	35	13	12
96	Cueros ovejunos al pelo, sin curtir		23	7	78	52	132	102	78	54
96	Cueros de vacuno sin curtir		2 054	769	1 763	967	5 077	2 769	2 965	1 502
96	Cueros de otros no esp. sin curtir		82	137	223	143	178	105	161	128

Chile (continuación 2)

1	2	3	4	5	6	7	8	9	10	11
108	Semillas de alfalfa		84	57	112	73	143	93	113	74
114-001	Arroz elaborado, blanqueado		3 002	487	7 746	1 176	2 060	429	4 269	697
120-001	Trigo		29 584	2 216	136 511	10 309	19 166	1 480	61 754	4 668
138-016	Plátanos frescos		13 636	1 254	29 828	2 892	42 493	3 900	28 652	2 682
144-001	Cacao en rama o en grano		573	526	666	630	752	576	664	577
145-001	Café en grano		5 461	5 328	1 978	1 525	9 253	6 614	5 564	4 489
150-001	Té a granel		10 215	9 829	7 099	7 224	5 801	6 556	7 705	7 870
153-001	Verba mate		11 915	4 352	9 618	3 175	9 782	2 425	10 438	3 317
172-001	Algodón en rama, con o sin pepitas		14 079	11 099	11 808	8 697	33 434	23 534	19 774	14 443
175	Fibras de sisal sin teñir n.e.		16	18	136	37	50	15	67	23
184-002	Carne de vacuno		877	535	1 672	767	4 120	2 094	2 223	1 112
184-004	Carne de chanco y otras n.e.		240	155	290	155	257	149	262	153

Chile (continuación 3)

1	2	3	4	5	6	7	8	9	10	11
190-001	Grasa comestible		2 927	778	1 656	490	1 683	577	2 089	615
191-001	Manteca de puerco		5 546	1 759	7 069	2 382	7 823	2 313	6 813	2 151
197-001	Leche pura, en polvo, con o sin azúcar		12 115	3 823	16 367	4 344	3 927	1 333	10 803	3 167
198-001	Mantequilla o manteca de vaca		1 766	1 209	547	419	2 818	2 221	1 710	1 283
206-001	Harina de trigo en envases mayores de 5 kg.		11 176	1 634	27 374	4 134	27 561	3 691	22 037	3 153
212	Aceites comestibles excepto oliva (semi-refinado)		20 652	7 484	19 153	6 026	8 654	2 446	16 153	5 319
243-001	Azúcar con 85 a 97.5 % de sacarosa	Q.M.N.	1 287	17 365	1 018	9 766	1 122	10 220	1 142	12 450
245-001	Azúcar refinado mayor de 97.5 % de sacarosa	Q.M.N.	54	717	94	898	111	1 171	86	929
2059	Huesos calcinados		1 614	147	2 210	178	1 326	182	1 717	169
1079-001	Bencina ordinaria en buques estancue	H.L.	658 621	2 131	235 691	796	174 470	618	356 261	1 182
1085-001	Colofonia o resina de pino	Q.M.	24 792	482	11 858	255	12 349	336	16 333	358

Chile (continuación 4)

1	2	3	4	5	6	7	8	9	10	11
1091	Marteca de cacao N.E.		15	26	88	156	36	57	46	80
1169-004	Extracto de quebracho		4 928	1 211	4 585	1 124	4 090	843	4 534	1 059
1172-001	Glicerina para explosivos		278	146	765	454	205	127	416	242
1184	Sebo y grasa impura animal		287	67	773	191	3 572	830	1 544	363
1255	Caños o tubos hierro soldados menos 75 mm.		1 592	629	6 563	2 109	1 620	514	3 258	1 084
1255	Caños o tubos sin costura mayor 75 mm		2 963	820	2 818	845	1 228	335	2 336	667
1347	Máquinas no especific. para agricultura		992	1 180	1 103	1 378	2 070	2 746	1 388	1 768
1358	Máq. para coser		2 260	2 798	1 975	2 314	2 223	2 584	2 153	2 565
1358-021	Maq. para la industria textil		1 468	2 351	1 918	3 017	1 025	2 295	1 470	2 554
1358-025	Otras máquinas no especificadas		9 924	2 312	9 445	15 514	9 460	19 189	9 610	12 336
1399-001	Cables de cobre		1 098	1 241	2 312	2 170	2 049	2 080	1 820	1 830

Chile (continuación 5)

1	2	3	4	5	6	7	8	9	10	11
1399	Cordones de cobre		4	6	9	49	1	2	5	19
1402-001	Aparatos para plantas telefónicas		284	1 753	561	3 053	436	2 974	427	2 593
1452	Embarcación aparejada para la pesca	c/u	3	180	3	110	2	260	3	183
1463/1469	Jeeps	c/u	89	206	196	438	433	885	239	510
1757-003	Libros impresos o manuscritos		1 123	2 377	1 088	2 228	1 444	3 060	1 218	2 555
1757-004	Revistas impresas o manuscritas		826	308	675	348	792	566	764	407
1824-001	Películas cinematográficas	KL	19 890	636	22 191	645	16 511	464	19 531	582
	Total de los productos especificados			121 049		160 710		178 398		153 387
	Total desde el mundo			414 532		412 630		499 668		442 277

MEXICO. IMPORTACIONES DESDE EL MUNDO

(Valores CIF de importación)

Partida nacional estadística	Producto	Unidad física	1959		1960		Promedio 1958/60	
			Toneladas	Miles de dólares	Toneladas	Miles de dólares	Toneladas	Miles de dólares
1	2	3	4	5	6	7	8	9
022.00.01	Conservas comestibles de carne de res o ternera envasada	K.L.	32 381	21	72 179	40		
022.00.99	Conservas comestibles de origen animal aún cuando tengan prod. veg. en proporción N.E.	K.L.	126 696	99	110 268	86		
030.02.00	Queso requesón de cualquier clase		376	332	294	301		
050.00.06	Mirjol		29 207	4 195	32 930	5 165		
052.00.07	Sagú, tapioca, mandioca, arruiz y demás féculas en masas		31	12	26	13		
099.99.03	Harina de residuos de animales marinos		3 621	621	9 393	1 601		
099.99.95	Mezclas, preparaciones y productos de origen orgánico		7 335	1 355	13 177	2 504		
253.00.99	Lana con rendimiento en fibra superior al 75%		552	927	654	962		
253.03.01	Pelo de cabra sin cardar ni peinar (lana mohair)		34	63	35	83		
281.09.00	Semilla de alraña		936	542	1 177	675		

México (continuación 1)

1	2	3	4	5	6	7	8	9	10	11
402.01.00	Ceras vegetales de cualquier especie		76	118	55	86				
500.30.19	Nitrato de sodio		7 956	496	4 679	268				
501.00.21	Acido tartárico o tártrico		335	225	340	244				
501.24.01	Extracto de hígado no dosificado		8	66	12	134				
501.27.08	Vitamina A		14	162	27	309				
501.27.99	Vitaminas naturales y sintéticas N.E.		91	440	76	347				
510.00.01	Extracto ourtiente de quebracho		3 032	713	3 571	744				
510.00.99	Extractos vegetales curtientes N.E.		1 311	228	2 207	392				
521.00.00	Papaverina, sus sales y derivados	K.I.	724	29	1 504	42				
523.01.99	Producto a base de antibióticos dosificados en cualquier forma N.E.		77	975	29	314				
531.00.00	Ampliotes con soluciones inventables de cualquier substancia sin envase		104	566	111	654				

México (continuación 2)

1	2	3	4	5	6	7	8	9	10	11
531.00.99	Soluciones medicinales para inyecciones N.E.		82	1 064	82	743				
531.02.04	Gránulas, gregasas, perlas y píldoras medicinales		402	2 500	409	3 210				
531.05.99	Drogas y especialidades farmacéuticas, cualquier clase N.E.		338	1 068	383	1 291				
550.00.04	Abonos químicos a base de nitrato de sodio		1 897	112	10 827	575				
572.01.02	Caséina		625	276	453	190				
591.99.99	Mezclas, prep. y prod. de origen orgánico mineral u orgánico-metalico para la fab. de prod. farmacéuticos		853	6 475	849	7 520				
630.00.00	Papel blanco, cuando contenga más del 80% de pasta mecánica de madera		54 562	8 232	87 782	13 138				
635.05.00	Publicaciones periódicas sueltas o a la rústica para lectura		2 004	772	2 243	1 026				
635.07.00	Hojas, cuadernos y libros de música aun con pautas		8	9	12	16				
635.10.00	Libros de todas clases, impresos, editados en el país		26	21	34	30				

México (continuación 3)

1	2	3	4	5	6	7	8	9	10	11
635.11.00	Libros impresos en español a la rústica		373	305	566	478				
635.11.01	Libros impresos en español con pasta de terciopelo etc.		3	3	49	58				
635.11.02	Libros impresos en español con pasta de cartón, cuero o percalina		865	1 369	1 077	1 643				
635.12.97	Libros impresos a la rústica N.E.		64	98	93	112				
635.12.99	Libros impresos con pasta de cartón o percalina N.E.		303	425	314	461				
713.01.01	Elevadores para personas con equipos para funcionamiento		588	957	571	774				
715.05.01	Máquinas clasificadoras de tarjetas tabuladoras a base de tarjetas perforadas	Pieza	451	1 530	542	2 019				
715.99.99	Máquinas impulsadas por motores mecánicos, cuando el peso de cada una sea mayor de 100 kg.		21 514	34 835	18 800	31 821				
741.08.04	Electrodos de carbón o plom- bagina que no sean para lámparas		6 541	2 963	5 958	1 409				
883.00.01	Películas en blanco sin re- velar para cinematógrafo 16 mm. de ancho a colores		31	308	25	327				

México (continuación 4)

1	2	3	4	5	6	7	8	9	10	11
884.01.02	Películas reveladas en posición para cinematógrafo de más de 20 mm. de ancho no educativas		54	812	44	725				
884.01.99	Películas reveladas en posición para cinematografía N.E.	K.L.	9 095	141	8 643	192				
950.01.00	Pinturas sobre láminas, cualquier materia excepto tela o papel		7	72	3	35				
950.01.01	Pinturas y cuadros sobre telas de todas fibras		36	364	58	290				
	Total de los productos especificados			<u>76 898</u>		<u>83 047</u>				
	Total desde el mundo (no incluye perímetros Nbres)			1 022 206		919 306				
	Incluyendo perímetros Nbres			1 128 600		1 006 600				

PARAGUAY: IMPORTACIONES DESDE EL MUNDO

(Valores FOB de importación)

Partida nacional estadística	Producto	Unidad física	1958		1959		1960		Promedio 1958/60	
			Toneladas	Miles de dólares	Toneladas	Miles de dólares	Toneladas	Miles de dólares	Toneladas	Miles de dólares
1	2	3	4	5	6	7	8	9	10	11
	Trigo y derivados		64 199	4 018	72 532	4 389	73 827	4 274	70 186	4 227
	Cebollas		877	41	1 030	62	1 009	74	972	59
	Sal		20 395	257	17 355	231	12 998	272	16 916	253
	Salsa y conservas		887	220	423	135	455	141	588	165
	Frutas		839	147	964	127	530	78	778	117
	Productos lácteos		1 192	592	1 568	622	999	460	1 253	558
	Dulces y confituras		158	71	77	43	119	49	118	54
*	Otras sustancias alimenticias		5 502	581	4 512	526	6 701	630	5 572	579
	Cigarrillos		12	120	7	18	12	28	10	55
	Nafta		35 415	1 522	38 019	1 479	36 379	1 562	36 604	1 521
	Manufacturas de papel		169	140	194	142	174	129	179	137

1	2	3	4	5	6	7	8	9	10	11
	Productos químicos y farmacéuticos		2 916	1 505	3 401	1 250	2 833	1 350	3 050	1 368
	Tejidos de algodón		1 170	2 212	619	996	601	884	737	1 364
*	Otras manufacturas de algodón		47	117	22	44	61	97	43	86
	Lana en fibra		46	56	60	50	113	49	73	52
	Manufacturas de lana		54	313	37	135	34	169	42	206
*	Otros textiles y manufacturas		320	338	246	283	300	330	289	317
	Barras, chapas y varillas de hierro		3 937	698	2 687	410	2 655	512	3 093	540
	Cables, tubos y aceros de hierro		6 209	1 107	1 335	339	655	267	2 733	571
	Clavos, alambres de hierro y manufacturas		2 884	522	2 290	354	3 051	551	2 742	476
	Artículos de ferretería de hierro		754	452	603	302	502	298	620	351
*	Hierro y manufacturas: otros		907	432	653	291	485	291	682	338

Paraguay (continuación :)

1	2	3	4	5	6	7	8	9	10	11
*	Otros metales y manufacturas		450	557	298	382	335	432	361	457
	Calderas y motor, vapor, tractor		1 270	1 721	434	605	1 226	1 304	977	1 210
	Máquinas extractoras		207	545	496	619	210	358	304	507
*	Otras máquinas, motores y aparatos		936	1 314	628	1 339	1 038	2 289	867	1 647
	Piedras, tierras y manufacturas		2 546	429	4 849	595	2 881	365	3 425	463
	Portland		4 562	101	5 703	144	3 652	84	4 639	110
	Animales en pie		191	67	203	38	118	48	171	51
	Asfalto		-	-	184	10	2 031	105	738	38
	Maderas y manufacturas		1 628	647	720	465	396	399	915	504
	Artefactos eléctricos		328	246	263	230	424	322	938	266
*	Varios: otros artículos		2 742	1 302	2 122	1 366	2 712	1 651	2 525	1 440
	Total de los productos seleccionados			22 390		18 021		19 852		20 088
	Total desde el mundo			32 592		26 194		32 463		30 416

PERU: IMPORTACIONES DESDE EL MUNDO

(Valores CIF de importación)

Partida nacional estadística	Producto	Unidad física	1958		1959		1960		Promedio 1958/60	
			Toneladas	Miles de dólares	Toneladas	Miles de dólares	Toneladas	Miles de dólares	Toneladas	Miles de dólares
2	2	3	4	5	6	7	8	9	10	11
1	Ganado vacuno de crianza, ordinario	uno	40 249	4 358	13 759	1 443				
2	Ganado vacuno para lechería	uno	2 045	361	240	37				
3	Ganado vacuno para reproducción	uno	1 061	312	809	137				
5	Ganado lanar para reproducción	uno	1 239	169	198	14				
14	Carne de ganado vacuno, con o sin huesos		4 034	1 766	4 872	2 297				
15	Carne de ganado lanar, con o sin huesos		68	21	1 737	429				
16	Carne de ganado pottingo, con o sin huesos		260	107	23	10				
23	Lenguas, corazones, riñones y colas		399	112	456	157				

Perú (continuación 1)

1	2	3	4	5	6	7	8	9	10	11
24	Mondongos		1 005	157	1 433	355				
31	Charqui tasafo		73	35	14	5				
32	Mondongo seco		38	58	51	82				
35	Salchichas, salchichones, chorizos, mortadelas, salmas y embutidos de todas clases		59	63	31	38				
36	Conservas de jamones		241	265	140	165				
38	Conservas de salchichas, salchichones, chorizos, mortadelas y embutidos de todas clases		67	86	41	25				
40	Conservas de carnes de todas clases no denominadas		110	83	62	52				
55	Mantequilla natural, con o sin sal		2 853	2 238	2 995	2 701				
57	Quesos de pasta blanda, tipo Camembert, Roquefort, etc.		1 737	1 064	424	297				
58	Quesos de pasta dura, tipo Parmesano, Gruyere		179	182	249	197				

1	2	3	4	5	6	7	8	9	10	11
57	Otras conservas de crustáceos y moluscos, no denominadas		61	49	46	27				
93	Trigo		266 520	19 957	329 151	25 565				
99	Maíz		28 617	1 692	5 752	344				
101	Harina de trigo		13 692	1 428	4 564	557				
120	Cebada germinada tostada (malta)		11 632	1 735	10 766	1 588				
130	Alimentos lacteos, con adición de polvos de cacao o extracto de malta, enriquecidos con otras sustancias		259	98	80	33				
138	Manzanas frescas		2 138	279	3 286	375				
139-30	Peras		465	78	442	70				
143	Ciruelas secas en cajones		185	59	348	155				
150	Pasas en cajones		379	189	320	143				
151	Otras frutas secas, en sacos o barriles		59	19	121	36				

Perú (continuación 3)

1	2	3	4	5	6	7	9	10	11
155	Almendras dulces o amargas sin cáscaras		40	57	30	38			
161	Nueces comunes con cáscaras		153	61	231	94			
174	Conservas de frutas, en su jugo, agua, o almíbar, envases de lata o vidrio		2 230	534	1 599	372			
190	Lentejas		116	21	45	13			
256	Café en grano sin tostar		236	71	43	18			
282	Comino		276	131	248	142			
301	Vino tinto en botellas	litros	71 019	66	58 832	55			
303	Vino blanco en botellas	litros	32 639	35	25 816	26			
331	Cañamón y alpiste		96	11	100	14			
334	Desperdicios provenientes de preparaciones de cereales y legumbres		1 800	98	-	-			
344	Harinas de carne para animales de granja		82	11	-	-			

Perú (continuación 4)

1	2	3	4	5	6	7	9	10	11
362	Mantequilla de cerdo refinada		15 471	4 860	16 633	4 773			
373	Sebo en bruto y en rama o cclado, para cualquier uso		5 375	1 056	4 487	908			
378	Acetate de pepita de algodón, refinado, comestible		1 718	559	2 301	682			
413	Cera de carnauba		35	67	30	57			
418	Otras ceras de origen animal o vegetal no denominadas		15	22	7	14			
742	Analgesina, antipirina, amido-pirina, piramidón y otros similares		8	76	5	40			
771	Cola de pescado (actiocola) osteocola y cola fuerte en tabletas o gránulos		138	31	80	23			
782	Insecticidas y fungicidas especiales para usos agrícolas		3 649	1 941	2 860	1 658			
823-20	Otros antibióticos		130	2 558	189	3 148			

Perú (continuación 5)

1	2	3	4	5	6	7	8	9	10	11
825	Especialidades farmacéuticas en ampollas de más de 3cc y las para uso vía oral o para uso externo		36	350	35	331				
827	Especialidades farmacéuticas en grageas, píldoras, cápsulas, perlas, gránulos y formas similares en envases hasta de 100 unidades		73	949	77	1 052				
836	Especialidades, extractos de malta, simples o compuestas y otras similares, no denominadas en envases hasta de 250cc de contenido		175	335	155	329				
850	Especialidades farmacéuticas conteniendo prod. opoterápicos naturales o sintéticos, cualquiera que sea su forma farmacéutica		27	867	22	881				
896	Extracto de quebracho		2 864	527	2 388	505				
1 065	Nitrato de sodio natural (salitre)		14 996	856	9 659	561				
1 066	Nitratos de sodio, calcio y amonio, químicos		2 355	219	5 762	516				

Perú, (continuación 6)

1	2	3	4	5	6	7	8	9	10	11
1 067	Nitrato de potasio, urea, sulfato de amonio y otros abonos nitrogenados, minerales y sulfuros		64 406	3 436	80 335	4 241				
1 151	Pino araucano, cosechado en vigas o cuarterones, aserrado en listones, tablas y tabillas	² m	47 277	47	19 410	26				
1 176	Maderas cruzadas, pegadas o no de las demás clases, que no sea cedro o caoba		1 402	570	1 344	538				
1 261	Papel para periódicos en hojas o rollos		13 031	2 227	16 036	2 605				
1 394	Cuerca o pellejos de ganado vacuno, al pelo, secos, salados o salados verdes		340	169	900	375				
1 467	Lana y pelos finos, esordidos y peinados		24	90	88	298				
1 470	Desperdicios de lana y otros pelos de animales, incl. la lana en hilachas		19	21	17	9				

Perú (continuación 7)

1	2	3	4	5	6	7	8	9	10	11
1 669	Jarcia de coco, agave, sisal u otras fibras vegetales análogas, hasta 1 pulgada de diámetro		102	32	245	82				
2 334	Minerales y concentrados de metales, no ferrosos		20	38	81	6				
2 337	Ferro-aleaciones, en bruto		339	82	467	96				
2 341	Barras, platinas y varillas de hierro o acero sin pulir de cualquier sección, gruesas y sin perforaciones		4 685	700	5 703	759				
2 342	Barras y varillas de acero, corrugadas, deformadas o retorcidas, para construcciones		9 107	1 001	2 075	217				
2 350	Alambres de hierro o acero de más de $\frac{1}{2}$ mm de diámetro, galvanizado o no, incluso el preparado para empaçar		5 958	1 009	6 704	1 080				
2 367	Planchas lisas, de cualquier forma y dimensión sin perforaciones, pintura ni barniz, de hierro o acero corriente		10 309	1 765	13 124	1 990				

Perú (continuación 8)

1	2	3	4	5	6	7	8	9	10	11
2 371	Planchas u hojas de hierro recubiertas con plomo o zinc (galvanizadas), lisas o onduladas, y los cables y cables para desagües de techos		5 871	1 482	8 217	1 905				
2 614	Tapas de lana de todas clases para botellas y frascos, con o sin inscripciones		1 090	723	632	405				
2 768	Motores marinos de explosión o de combustión interna, de más de 100 H.P.		428	1 009	643	1 852				
2 774	Máquinas y aparatos agrícolas para la preparación y cultivo del suelo		821	771	520	494				
2 804	Ascensores de todas clases para pasajeros		226	462	230	470				
2 836	Balanzas automáticas en general		56	113	49	83				
2 842	Máquinas y aparatos de todas clases para la industria, oficinas, artes u otros usos en general que pesen más de 20 kg		5 317	8 606	2 118	5 041				
2 974a	Resortes de acero p. vehículos en general, incluyendo hojas de repuesto		284	132	234	102				

Perú (continuación 9)

1	2	3	4	5	6	7	8	9	10	11
2 977	Motocicletas para pasajeros, incluso los "sidecars"		160	267	124	211				
3 002	Lanchones, gabarras, barcasas y otras embarcaciones similares para depósito y transporte de mercaderías	A/V	187	22	19	305				
3 009	Caballos finos para paseo o carrera	uno	95	111	43	71				
3 095	Quebracho		110	21	25	2				
3 057	Otras gomas y resinas no denominadas para uso industrial		380	272	276	219				
3 076	Paja en general para fabricación de escobas y otros usos análogos		39	35	31	26				
3 462	Películas cinematográficas impresionadas para proyección muda o sonora		34	225	36	229				
3 469	Libros y folletos impresos con o sin ilustraciones en hojas o encuadernados en rústica, con tapas de papel		51	75	49	74				

1	2	3	4	5	6	7	8	9	10	11
3 473	Periódicos y revistas, estén o no ilustrados		130	82	290	202				
	Total de los productos especificados			78 384		77 597				
	Total desde el mundo			335 279		293 290				

URUGUAY. IMPORTACIONES AL EXTERIOR DEL MONDO

(Valores en millones de dólares)

Partida	Productos	Unidad física	1958		1959		1960		Promedio 1958/60	
			Toneladas	Miles de dólares	Toneladas	Miles de dólares	Toneladas	Miles de dólares	Toneladas	Miles de dólares
1	2	3	4	5	6	7	8	9	10	11
80-006	Frutas bananas	Mil ca- chos	681	996	614	595	190	166	495	566
80-22	Leguminosas lentejas		173	70	34	14	298	85	168	56
80-528	Papas para consumo		21 238	1 171	41 912	2 312	9 632	612	24 261	1 365
81-12	Azúcar refinado		-	-	-	-	3 200	262	1 067	87
81-104	Té		102	186	114	149	216	359	144	231
81-108	Verba mate		12 827	4 033	16 678	4 880	799	304	10 101	3 072
84-14	Artículos sanitarios loza		117	51	372	172	609	276	366	166
84-054	Maderas de cedro		5 745	279	11 015	547	8 390	348	8 817	391
84-055	Madera dura en rollos o vigas labradas		12 266	662	7 219	351	8 423	247	9 303	420
84-062	Madera pino de Brasil, en rollos o cantenada y aserrada en piezas de 25 mm. inclusive		43 346	4 347	33 325	3 186	18 302	1 736	31 658	3 090

Uruguay (continuación 1)

1	2	3	4	5	6	7	8	9	10	11
84-066	Maderas en poste, picbets y tutores (100 unid.)	Mil unid.	568	236	328	175	550	187	482	199
84-67	Maderas semi-duras		1 190	78	5 733	381	8 818	392	5 247	284
85-002	Forraje afrechillo		1 078	43	-	-	7 476	340	2 851	128
85-010	Forraje alfalfa		850	70	-	-	-	-	283	23
85-014	Forraje avena		1 438	81	1 984	140	-	-	1 141	74
85-022	Forraje maíz		17 492	1 258	3 337	147	1 000	82	7 276	496
85-49	Cebada semi-cerveza		-	-	-	-	5 030	423	1 677	141
85-058	Semilla de papas		14 052	1 282	4 476	377	6 962	660	8 497	773
85-074	Semilla forrajera avena		1 551	86	3 594	315	494	42	1 880	148
85-086	Semilla oleaginosa girasol		273	65	-	-	-	-	91	22
86-018	Fuel-oil		151 587	3 095	102 121	2 130	62 939	2 434	105 549	2 553
86-042	Nafta	Mil litros	7 254	348	70 194	2 308	25 104	716	34 184	1 124

Uruguay (continuación 2)

1	2	3	4	5	6	7	8	9	10	11
86-046	Petróleo crudo		759 379	19 379	2 463 347	63 779	62 446	13 804	1 095 057	32 321
88-100	Rep. y accesorios en general		87	149	64	184	72	146	74	160
90-4	Ascensores, grúas, montacar- gas	Unid.	113	253	85	171	176	426	125	283
90-26	Maquinaria para la industria	Unid.	740	1 448	354	1 224	22	2 316	372	1 663
90-38	Rep. y accesorios en general		2 095	3 001	1 874	3 726	1 589	3 565	1 853	3 431
91-002	Áceite de coco y palma		742	238	1 576	250	1 506	367	1 275	285
91-006	Áceite de ricino		146	56	217	78	144	60	169	65
91-24	Alambre uso industrial		5 076	979	5 336	1 679	3 141	946	4 518	1 201
91-038	Algodón en rama		8 896	6 474	9 210	6 822	6 509	1 284	8 205	4 860
91-066	Azúcar en bruto		49 201	4 309	71 838	6 046	4 426	510	41 822	3 622
91-081	Cacao en torta		97	45	190	90	289	120	192	85
91-084	Cacao en grano		528	537	489	378	293	222	437	379
91-086	Café crudo en grano		2 988	2 542	870	1 296	44	38	1 301	1 292

Uruguay (continuación 3)

1	2	3	4	5	6	7	8	9	10	11
91-102	Cebada cervecera		-	-	21 116	1 336	3 500	216	8 205	517
91-158	Extracto de quebracho tanolín		1 854	346	1 741	387	299	66	1 298	266
91-169	Fibras de sisal y abocá		406	78	419	101	115	34	313	71
91-171	Fibras vegetales pita		33	18	76	59	91	49	67	42
91-256	Nitrato de potasa		929	55	3	-	12	2	315	19
91-260	Nitrato de soda		773	47	18	2	-	-	264	16
91-282	Papel para empresas periódicos		27 509	4 757	23 364	4 094	7 211	1 203	19 361	3 351
91-304	Plomo en lingotes y chapas		1 710	450	2 316	604	1 141	252	1 722	435
91-308	Prod. químicos industriales n.e.		6 153	817	7 558	1 496	6 710	1 120	6 807	1 144
91-320	Salitre nitrato de sodio		46	27	106	58	54	27	69	37
91-350	Tabacos para elaborar		1 658	2 156	6 187	9 480	146	242	2 664	3 959
91-364	Yerba canchada		7 733	2 047	13 456	2 973	668	277	7 286	1 766

Uruguay (continuación 4)

1	2	3	4	5	6	7	8	9	10	11
91-967	Yaso crudo y en piedra		20 859	245	33 582	391	8 216	97	20 886	244
92-17	Penicilina y derivados	Millones unid.	1 496 035	142	3 068 173	234	1 834 704	168	2 132 971	181
95-21	Vacunas y prod. veterinarios		5	21	28	43	12	54	15	39
99-14	Varios		106	785	1 208	871	7 410	1 428		1 028
81-52	Farina		308	32	333	27	33	2	225	20
81-98	Pases de uva		7	3	113	50	109	50	76	34
81-100	Sal gruesa		29 288	290	57 472	543	27 123	261	37 961	365
82-8	Bovinos pedigree reprod.	unid.	43	65	58	105	6	21	36	64
82-12	Equinos pedigree	Unid.	13	23	24	37	17	7	18	22
82-13	Equinos pedigree		71	71	26	51	-	-	32	41
83-22	Rep. y accesorios de auto- móviles		1 099	2 444	1 050	2 322	1 508	2 225	1 219	2 330

Uruguay (continuación 5)

1	2	3	4	5	6	7	8	9	10	11
84-36	Maderas postes	Unid.	69	9	144	6	108	15	74	10
84-60	Madera chopos		839	91	794	99	577	112	737	101
84-65	Madera de pino		-	-	495	63	-	-	165	21
85-70	Semi-ferrerjara alfalfa		208	27	433	59	583	98	408	61
90-36	Plantas o equipos industria- les	Unid.	901	5 145	52	9 390	70 134	1 024	23 696	5 186
91-10	Aceite de oliva		56	42	56	39	36	22	49	34
91-28	Aguardiente y alcohol	Mil litros	9 680	1 650	15 224	1 499	10 358	1 095	11 754	1 415
91-40	Aluminio en lingotes		1 363	708	1 448	720	891	435	1 234	621
91-200	Hierro en lingotes		36 706	3 295	94 992	3 138	14 535	1 394	28 744	2 609
	Total de los productos especificados			83 673		144 179		145 471		91 105
	Total desde el mundo			134 649		214 132		90 843		146 541

