

CLADES/
Proy.
Reg.
Dir.
15



CEPAL

COMISION ECONOMICA PARA
AMERICA LATINA

CENTRO LATINOAMERICANO DE DOCUMENTACION
ECONOMICA Y SOCIAL

CLADES

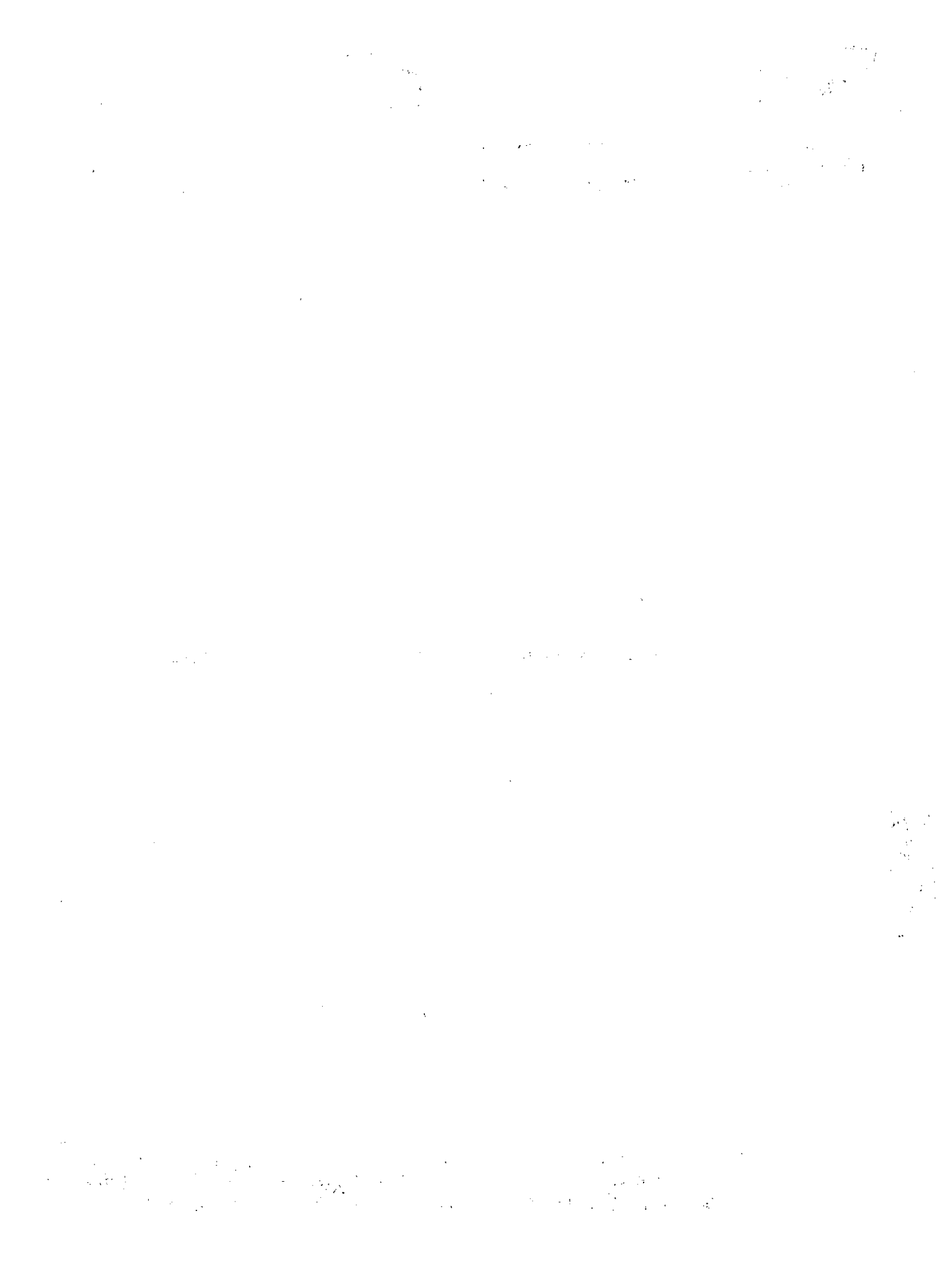
CLADES/PROY.REG./DIR./15

DIRECTORIO DE UNIDADES DE INFORMACION PARA EL DESARROLLO

BRASIL

ELIMINADO DE
CELAZ/DOCPAL

Santiago, Chile, 1978



CLADES/PROY.REG./DIR./15

DIRECTORIO DE UNIDADES DE INFORMACION PARA EL DESARROLLO

BRASIL

Preparado por CEPAL/Clades
con la colaboración del
Instituto de Pesquisas
del
Instituto de Planejamento Econômico e Social
(IPEA/INPES)

Santiago, Chile, 1978

S U M A R I O

INTRODUCCION i

DIRECTORIO 1

INDICES

Indice de Instituciones 35

Indice de Clasificación de las Instituciones 41

Indice Geográfico 45

Indice de Materias Predominantes de la Colección 49

Indice de Servicios al Público 55

INTRODUCCION

El Centro Latinoamericano de Documentación Económica y Social (CLADES) dependiente de la Comisión Económica para América Latina (CEPAL), inició en enero de 1976 un conjunto de actividades tendientes a llevar a cabo un proyecto titulado "Inventario de unidades de información socioeconómicas en América Latina y el Caribe" bajo el patrocinio del Centro Internacional de Investigación para el Desarrollo (CIID) de Canadá. El objetivo principal de dicho proyecto era evaluar los servicios de información y documentación para el desarrollo existentes en la región a fin de promover la racionalización de sus recursos y fomentar un mejor intercambio de la información.

La primera tarea a que se abocó el CLADES fue diseñar un cuestionario que recabaría información sobre los siguientes aspectos: nombres y direcciones de las bibliotecas y centros de información y documentación dedicados a temas socioeconómicos; dependencia administrativa de dichas bibliotecas y centros; recursos humanos y financieros con que cuentan; actividades de divulgación y promoción de los servicios que prestan estas unidades; tamaño de las colecciones que poseen; y otras actividades de tipo técnico que desarrollan. Posteriormente, se organizó esta información de modo que permitiera elaborar un diagnóstico y compilar un directorio de las unidades inventariadas en cada país de la región.

A fin de poder ejecutar con eficacia un proyecto de tal envergadura, el CLADES buscó la colaboración y el apoyo de las instituciones de información nacionales o sectoriales en los distintos países. En el caso de Brasil se destaca el aporte decidido y entusiasta del Instituto de Pesquisas del Instituto de Planejamento Economico e Social (IPEA/INPES), cuya participación como contraparte nacional hizo posible el alto número de respuestas obtenidas que sobrepasó nuestras expectativas más optimistas.

Este Directorio que fue preparado sobre la base de un conjunto de datos relevantes de los cuestionarios procesados mediante el sistema ISIS (Integrated Set of Information Systems), está concebido fundamentalmente como un instrumento de trabajo destinado a orientar la búsqueda de información por parte de los profesionales de la información y de los usuarios en general, Permitiéndoles:

- identificar el universo de unidades de información para el desarrollo desde distintas perspectivas: institucional, geográfica, etc.;
- informar sobre los temas prioritarios contenidos en las colecciones y la ubicación física de éstas;
- informar sobre el acceso a los servicios de información especializados y sobre el horario de atención de las unidades;

/- divulgar los

- divulgar los servicios que cada unidad presta a la comunidad del desarrollo: planificadores encargados de la toma de decisiones, académicos, estudiantes y público en general; y
- dar a conocer las publicaciones que se editan en dichas unidades para información de los usuarios reales o potenciales.

Junto a lo anterior, se espera que este instrumento surta además efectos positivos adicionales, tales como:

- a) facilitar el acercamiento y el contacto entre las unidades de información que tienen intereses afines permitiendo un efectivo intercambio de la información;
- b) contribuir dentro de lo posible a racionalizar las actividades propias de los centros y bibliotecas; y
- c) preparar el camino para fortalecer o crear futuras redes de información para el desarrollo sectoriales y/o nacionales.

La información contenida en el directorio se basa principalmente en datos de 1976, pero ha sido actualizada para 1977.

Con el fin de delimitar el campo del inventario a un número de unidades de información manejable para las instituciones nacionales que actúan como contraparte y para el reducido equipo de investigación del CLADES, se adoptaron algunas definiciones básicas de trabajo para los conceptos "unidades de información" y "campo económico y social".

a. Unidad de información: este término se ha utilizado en el sentido restringido de servicios de información y documentación; estos incluyen solamente las bibliotecas y centros de documentación que poseen colecciones organizadas y una dotación de recursos humanos que les permiten ofrecer servicios de documentación e información. Excluye los archivos institucionales, los bancos de datos estadísticos, las bibliotecas escolares y las privadas que pertenecen a particulares. En general se han excluido las bibliotecas públicas, salvo las nacionales o las que ofician de tales.

b. Campo económico y social: se refiere al contenido temático de las colecciones de las unidades de información. Este incluye disciplinas socioeconómicas, como economía, sociología y derecho; áreas interdisciplinarias del desarrollo, como salud pública, medio ambiente y planificación; unidades especialidades en tecnología como agronomía, ingeniería y medicina, cuyas colecciones normalmente también contienen información acerca de disciplinas socioeconómicas y áreas interdisciplinarias del desarrollo. Excluye las unidades de información que poseen colecciones especializadas en ciencias exactas y naturales (astronomía, matemáticas) y ciencias humanas generales (teología, filosofía).

/Las restricciones

Las restricciones de los conceptos de "unidad de información" y "campo económico y social" circunscriben el inventario a un grupo de unidades cuyo papel, si bien es fundamental en los procesos de toma de decisiones sobre el desarrollo, es limitado pues no incluye todas las necesidades de dichos procesos. Este grupo de unidades estaría en la periferia de las demandas de información de los ejecutivos, investigadores y de sus asesores y ayudantes; sin embargo, constituye un punto de partida para futuras investigaciones orientadas a abarcar el conjunto de informaciones más directamente vinculadas a la toma de decisiones.

INSTRUCCIONES PARA USAR EL DIRECTORIO

Este documento está constituido por el cuerpo mismo de la obra o información básica del directorio donde se recogen los datos descriptivos de las unidades de información, y por los índices, que permiten recuperar la información.

Los datos que se presentan en el directorio, han sido tomados textualmente de los cuestionarios sometidos a las instituciones, agregándose además las correcciones introducidas por la institución nacional que actúa de contraparte.

Debe tenerse en cuenta que cada unidad se presenta en hojas separadas, una para cada biblioteca o centro. Si una unidad no dispone de información en algunos de los campos, éste no aparecerá en el texto. Por otra parte, si una unidad no dispone de algunos de los servicios, se anotará: NO TIENE.

La información básica se ha organizado en cinco grandes grupos:

- A. Identificación de la unidad (Nºs 1 al 11).
- B. Colección (Nºs 12 al 17).
- C. Servicios (Nºs 18 al 21).
- D. Personal y equipo (Nºs 22 y 23).
- E. Observaciones (Nº24).

En la página siguiente se presenta un ejemplo de los datos descriptivos de cada unidad, los cuales se han numerado para mayor claridad.

I. Información Básica del Directorio

A. Identificación de la Unidad

1. Número de control ISIS: es el número correlativo asignado a cada unidad para su ubicación y recuperación en la base de datos.

- 1- 0046 2- Instituto Técnico de Capacitación y productividad (INTECAP)
 3- Servicio de Información Industrial
- 4- Dirección: 12A. Calle 4-17, Zona 1
 5- Ciudad: Ciudad de Guatemala
 6- Dir. Postal: Apartado Postal 2568
 7- Teléfono: 23041-5
 8- Cables: INTECAP
 9- Telex:
 10- Horario: Lunes-Viernes 8:00-12:30; 13:00-16:00
 11- Fecha de Creación: 1976

B. COLECCION

- 12-Colección 6.000 Volúmenes
 13-Pub. Periódicas 60 Títulos
- 14-Materias Predominantes
 1 - Industria.
 2 - Educación.
 3 - Agricultura.
 4 - Empresas.
 5 - Comercio.
 6 - Administración Pública.
- 15-Sist. de Catalogación Libros: Library of Congress
 Documentos no convencionales: Sistema Mecanizado
- 16-Sistema de Análisis
 Tesauro: Documentos no convencionales
 Termatrex: Documentos no Convencionales
 Clasificación: Dewey
- 17-Materiales Especiales Microformas, Películas, Materiales Audiovisuales

C. SERVICIOS

- 18-Servicios al Público
 Referencia
 Circulación (Interno)
 Préstamo a Domicilio (Interno)
 Bibliografías a Pedido
 Disseminación Selectiva de Información
 Fotocopias
- 19-Activ. Cooperativas
 Adquisiciones Cooperativas (A.L. y el Caribe)
 Catálogo Colectivo de Publicaciones Periódicas
 (Ciudad, A.L. y el Caribe)
 Préstamos Interbibliotecarios (Ciudad, A.L. y
 el Caribe)
 Disseminación Selectiva de Información (A.L. y
 el Caribe)
- 20-Canje Canje con publicaciones de la Unidad y de la
 Entidad
- 21-Publicaciones Boletines de Nuevas Adquisiciones
 Bibliografías

22-Personal

D. Personal
y equipos

22-Personal

Bibliotecarios 1
Otros Profesionales 4
Administrativos 3

23-Equipo

Microlectora, Fotocopiadora, Equipos de
Reprografia, Proyectores de Cine, Equipos de
Fotografia, Equipos para traducciones

E-observaciones

24-Observaciones

2. Nombre de la Entidad: corresponde al nombre de la organización a que pertenece o sirve la unidad de información. Las unidades de información aparecen registradas directamente por su nombre en caso de ser independientes o si el nombre de la unidad es suficientemente conocido, como por ejemplo las bibliotecas nacionales.

3. Nombre de la Unidad de Información: se incluye su nominación descriptiva o conmemorativa, por ejemplo, Biblioteca Dag Hammarskjold. En caso contrario, se utilizará el nombre genérico correspondiente: biblioteca, centro de documentación, centro de información, etc.

4. Dirección: se registra la dirección permanente de la unidad de información. En algunos casos, ésta diferirá de la dirección de la entidad de la cual depende, dato que no se consigna en este directorio.

5. Ubicación geográfica: se indica el lugar, ciudad o región donde está ubicada la unidad.

6. Dirección Postal: se designa la dirección postal con el término utilizado en el país respectivo: apartado postal, casilla, P.O. Box, etc.

7. Teléfono(s): se incluye el prefijo de zona telefónica, número telefónico y anexos o extensiones de que dispone la unidad.

8. Dirección cablegráfica: se incluye la sigla de la dirección cablegráfica.

9. Telex: se consigna el número de telex de que dispone la entidad o la unidad.

10. Horario de atención: en este caso se han separado los horarios de atención de la unidad en días de semana, sábados y domingos, y además se distingue entre horario de la mañana y de la tarde.

11. Fecha de creación: se incluye el año en que fue creada la unidad de información en forma oficial o extraoficial.

B. Colección

12. Tamaño de la colección: incluye el número de volúmenes de libros y documentos no convencionales, que normalmente refleja estimaciones y no necesariamente cifras estadísticas exactas.

13. Colección de publicaciones periódicas: se indica el número de títulos de publicaciones periódicas existentes en la unidad, ya sea que se reciban o no en la actualidad. Los datos de esta sección deben utilizarse con alguna reserva, dado que algunas unidades respondieron indicando el número total de ejemplares de su colección de publicaciones periódicas, en vez del número de títulos que componen la colección.

/14. Materias

14. Materias predominantes de la colección: se presentan las seis materias más importantes de la colección, ordenadas en forma decreciente de acuerdo al porcentaje que representa en relación con la colección total.

A este efecto se adjuntó al cuestionario el siguiente listado de temas y disciplinas del campo socioeconómico:

Administración pública	Medio ambiente
Agricultura	Medio de comunicación de masas
Antropología	Nutrición
Bienestar social	Obras públicas
Ciencias administrativas	Población
Ciencias de la educación	Poderes públicos
Ciencias políticas	Política científica
Comercio	Política y planificación económica
Comercio internacional	Política social
Derecho	Prospectiva
Economía	Recursos naturales
Educación	Relaciones internacionales
Empresas	Salud pública
Energía	Seguridad social
Estadística	Seguridad nacional
Finanzas	Sicología
Geografía	Sociología
Geopolítica	Trabajo
Hacienda pública	Transporte
Historia	Turismo
Industria	Urbanismo
Información y documentación	Vivienda
Integración	

15. Sistema de catalogación: conjunto de normas y procedimientos utilizados por las unidades de información para la descripción bibliográfica de los libros o documentos no convencionales (autor, título, fecha de publicación, etc.).

16. Sistema de análisis: conjunto de instrumentos de trabajo (clasificaciones, encabezamiento de materias, tesauros, unitérmino, etc.) utilizados por las unidades para describir el contenido de los distintos tipos de material bibliográfico.

17. Materiales especiales: se proporciona información sobre colecciones de mapas, diapositivas, discos, cintas magnéticas, etc.

C. Servicios

18. Servicios al público: se indican los diferentes servicios a los que tienen acceso los usuarios. Si los servicios son de uso exclusivo de los funcionarios de la entidad, se indica este dato colocando entre paréntesis la palabra "interno".

Ejemplo: PRESTAMO A DOMICILIO (INTERNO)

/Tambien se

También se indica si el servicio debe ser pagado colocando entre paréntesis la palabra "pagado".

Ejemplo: FOTOCOPIAS (PAGADO)

Los servicios que se han considerado en este directorio son los siguientes: circulación, préstamo a domicilio, referencia, bibliografías a pedido, traducciones, diseminación selectiva de información y fotocopias.

19. Actividades cooperativas: se incluyen actividades que la unidad realiza en coordinación con otras unidades similares o afines, con el objeto de racionalizar la utilización de los recursos humanos y bibliográficos y mejorar la calidad y amplitud de los servicios. Las actividades pueden ser: adquisición cooperativa (compra, canje, donación), catálogos colectivos, catalogación cooperativa, préstamos inter-bibliotecarios, reprografía, etc.

20. Canje de publicaciones: se indica el tipo de publicaciones que utiliza la unidad con fines de canje. Estas pueden ser publicaciones de la unidad, de la entidad y/o material de descarte.

21. Publicaciones de la unidad: se informa si la unidad publica listas o boletines de nuevas adquisiciones, bibliografías, traducciones, boletines o revistas de resúmenes, publicaciones periódicas, etc. indicando su nombre y periodicidad.

D. Personal y equipo

22. Personal: se indica la cantidad de bibliotecarios, otros profesionales y personal administrativo que trabajan normalmente en la unidad. También se señala la existencia de personal de media jornada cuando corresponda.

23. Equipo: se nombran los diferentes equipos a los cuales la unidad tiene acceso. Cuando se contrata el equipo fuera de la entidad, se coloca entre paréntesis la expresión: "contratado fuera".

Ejemplo: COMPUTADOR (CONTRATADO FUERA)

E. Observaciones: corresponden normalmente a indicaciones dadas por las unidades con el fin de aclarar o complementar sus respuestas.

II. Indices

II. Indices

A fin de ubicar la información contenida en el directorio nacional, se han confeccionado los siguientes índices:

1. Índice de Instituciones: ordena alfabéticamente el nombre de las entidades de las cuales dependen administrativamente las unidades encuestadas.

2. Índice de clasificación de las instituciones: ordena las entidades de las cuales dependen administrativamente las unidades encuestadas conforme a su naturaleza institucional (ministerios, organizaciones internacionales, universidades, etc.).

3. Índice geográfico de las unidades de información: señala el lugar, la ciudad o región donde éstas se ubican físicamente.

4. Índice de materias predominantes de la colección: ordena alfabéticamente los temas predominantes de las colecciones de las unidades de información.

5. Índice de servicios al público: indica el tipo de servicios que prestan las unidades.

Si bien solamente se han preparado los cinco índices mencionados, se pueden obtener de la base otros índices a petición de los usuarios, tales como: siglas, nombres de los directores de las unidades, capacitación, entrenamiento de usuarios, etc.

DIRECTORIO

00145 Banco Nacional do Desenvolvimento Economico (BNDE)
Biblioteca

Dirección: Av. Rio Branco 53/9
Ciudad: Rio de Janeiro
Teléfono: 2334242 (Ramal 248, 256)

Horario: Lunes-Viernes 10:00-12:30; 13:30-18:00
Fecha de Creación: 1956

Colección 12.100 Volúmenes
Pub. Periódicas 765 Títulos

Materias Predominantes
1 - Economía.
2 - Derecho.
3 - Desarrollo Económico.
4 - Finanzas.
5 - Industria.
6 - Computación.

Sist. de Catalogación Libros: Angloamericanas

Sistema de Análisis Clasificación: Dewey
Encabezamientos de Materias: Library of Congress

Materiales Especiales Microformas, Mapas

Servicios al Público Referencia
Circulación (Interno)
Préstamo a Domicilio (Interno)
Bibliografías a Pedido (Interno)
Fotocopias (Interno)

Activ. Cooperativas Préstamos Interbibliotecarios (Ciudad)
Catálogo Colectivo de Libros (Regional)

Canje No tiene

Publicaciones Bibliografías
Boletines de Nuevas Adquisiciones (Mensual)

Personal Bibliotecarios 006
Administrativos 002

Equipo Fotocopiadora, Equipos de Reprografía, Microlectora,
Computador

00146 Programa de Estudos Conjuntos sobre Integração Latinoamericana (ECIEL)
Biblioteca

Dirección: Praia do Flamengo 116
Ciudad: Rio de Janeiro
Dir. Postal: Caixa Postal 740
Teléfono: 285-3791

Horario: Lunes-Viernes 10:00-18:00
Fecha de Creación: 1974

Colección	878 Volúmenes
Pub. Periódicas	25 Títulos
Materias Predominantes	1 - Economía, 2 - Integración, 3 - Política y Planificación Económica, 4 - Educación.
Sist. de Catalogación	Libros: Propios Documentos no Convencionales: Propios
Sistema de Análisis	Clasificación: CDU
Servicios al Público	Circulación (Interno) Préstamo a Domicilio (Interno) Referencia (Interno) Fotocopias (Interno)
Activ. Cooperativas	Préstamos Interbibliotecarios (Ciudad)
Canje	En organización
Publicaciones	No tiene
Personal	Bibliotecarios 001
Equipo	Fotocopiadora
Observaciones	Biblioteca recién creada

00147 Centrais Eletricas Brasileiras (ELETROBRAS)
Nucleo de Documentação Técnica

Dirección: Av. Presidente Vargas 642
Ciudad: Rio de Janeiro
Dir.Postal: Caixa Postal 1639-ZC00
Teléfono: 2238525 (Ramal 328)

Horario: Lunes-Viernes 8:00-17:00
Fecha de Creación: 1970

Colección 20.000 Volúmenes
Pub. Periódicas 300 Títulos

Materias Predominantes 1 - Ingeniería.
2 - Derecho.
3 - Computación.
4 - Economía.
5 - Administración Pública.

Sist. de Catalogación Libros: Angloamericanas
Documentos no Convencionales: Propios y
Angloamericanas

Sistema de Análisis Clasificación: CDU
Tesauro
Computador

Materiales Especiales Microformas, Mapas, Discos, Cintas, Cassettes,
Normas Técnicas

Servicios al Público Referencia
Circulación (Interno)
Préstamo a Domicilio (Interno)
Bibliografías a Pedido (Interno)
Traducciones (Interno)
Diseminación Selectiva de Información (Interno)
Fotocopias (Interno)

Activ. Cooperativas Catálogo Colectivo de Publicaciones Periódicas
(País)
Préstamos Interbibliotecarios (Ciudad)

Canje Canje con Publicaciones de la Entidad y material
de descarte

Publicaciones Boletines de Nuevas Adquisiciones (Quincenal)

/Personal

Personal

**Bibliotecarios 008
Administrativos 007**

Equipo

**Fotocopiadora, Microlectora, Perforadora de
Tarjetas de Computador, Computador**

00148 Instituto de Planejamento Economico e Social (IPEA)
Instituto de Planejamento (IPLAN)
Setor de Documentação

Dirección: SBS, Bl. BNDE, Sobreloja
Ciudad: Brasilia
Teléfono: 224-84-46

Horario: Lunes-Viernes 8:30-18:30
Fecha de Creación: 1970

Colección	15.000 Volúmenes
Pub. Periódicas	700 Títulos
Materias Predominantes	1 - Política y Planificación Económica. 2 - Economía. 3 - Industria. 4 - Educación. 5 - Agricultura. 6 - Trabajo.
Sist. de Catalogación	Libros: ALA Documentos no Convencionales: ALA
Sistema de análisis	Clasificación: Dewey Unitérmino: Documentos no Convencionales
Materiales Especiales	Mapas
Servicios al Público	Circulación Referencia Préstamo a Domicilio (Interno) Bibliografías a Pedido (Interno) Diseminación Selectiva de Información (Interno) Fotocopias (Interno)
Activ. Cooperativas	Adquisiciones Cooperativas Catálogo Colectivo de Publicaciones Periódicas (Ciudad, País) Préstamos Interbibliotecarios (Ciudad, País) Reprografía
Canje	Canje con Publicaciones de la Entidad y Material de Descarte
Publicaciones	Boletines de Nuevas Adquisiciones (Quincenal) Bibliografías

/Personal

Personal

**Bibliotecarios 005 (1 Media Jornada)
Administrativos 005**

Equipo

Fotocopiadora, Duplicadora de fichas

00149 Instituto de Planejamento Economico e Social (IPEA)
Instituto de Pesquisas (INPES)
Setor de Documentação

Dirección: Rua Melvin Jones N.5, 24. Andar
Ciudad: Rio de Janeiro
Dir. Postal: Caixa Postal 2672 ZC-00
Teléfono: 242-8344; 242-8098
Telex: (021)23115

Horario: Lunes-Viernes 9:30-18:30
Fecha de Creación: 1965

Colección	1.000 Volúmenes
Pub. Periódicas	400 Títulos
Materias Predominantes	1 - Economía 2 - Política y Planificación Económica
Sist. de Catalogación	Libros: ALA Documentos no Convencionales: ALA
Sistema de Análisis	Clasificación: Dewey Encabezamientos de Materias: Library of Congress
Materiales Especiales	Mapas, Elementos de Computación
Servicios al Público	Referencia Circulación (Interno) Préstamo a Domicilio (Interno) Bibliografías a pedido (Interno) Diseminación Selectiva de Información (Interno) Fotocopias (Interno)
Activ. Cooperativas	Adquisiciones Cooperativas Catálogo Colectivo de Publicaciones Periódicas (Ciudad) Préstamos Interbibliotecarios (Ciudad, Región, País) Reprografía
Canje	Canje con publicaciones de la Unidad, de la Entidad y Material de Descarte
Publicaciones	Boletines de Nuevas Adquisiciones (Quincenal) Bibliografías (Irregular) Índice Brasileiro de Artigos de Economía (Anual)

/Personal

Personal

**Bibliotecarios 008
Otros Profesionales 001
Administrativos 004**

Equipo

**Fotocopiadora, Duplicadora de Fichas, Equipos
de Reprografia, Perforadora de Tarjetas de
Computador, Computador (Contratado Fuera)**

00150 Ministerio da Educaçao e Cultura
 Instituto Joaquim Nabuco de Pesquisas Sociais
 Departamento de Procesamiento de Dados e Documentaçao (DEPROD)

Dirección: Rua Dois Irmaos 92
Ciudad: Recife
Dir. Postal: Caixa Postal 3477
Teléfono: 268-25-64
Cables: JONABUCO

Horario: Lunes-Viernes 8:00-18:00
Fecha de Creación: 1949

Colección	25.000 Volúmenes
Pub. Periódicas	600 Títulos
Materias Predominantes	1 - Sociología. 2 - Educación 3 - Economía. 4 - Estadística. 5 - Antropología. 6 - Administración Pública.
Sist de Catalogación	Libros: ALA, Sistema Mecanizado
Sistema de Análisis	Clasificación: CDU Tesouro
Materiales Especiales	Microformas, Mapas, Películas, Elementos de Computación, Fotografías, Diapositivas
Servicios al Público	Referencia Bibliografías a Pedido Préstamo a Domicilio (Interno) Fotocopias (Interno; Pagado)
Activ. Cooperativas	Catálogo Colectivo de Libros (Ciudad y País) Catálogo Colectivo de Publicaciones Periódicas (Ciudad, País) Préstamos Interbibliotecarios (Ciudad, Región, País) Reprografia
Canje	Canje con Publicaciones de la Entidad y Material de Descarte

/Publicaciones

Publicaciones	Bibliografías (Irregular) Boletim Interno (Mensual) Ciencia y Trópico (Semestral)
Personal	Bibliotecarios 015 Otros Profesionales 007 Administrativos 016
Equipo	Fotocopiadora, Equipos de Reprografia, Microlectora, Perforadora de Tarjetas de Computador y Computador (De la Entidad y Contratado Fuera)

00151 Ministerio del Interior
Superintendencia Adjunta de Planejamento
Coordenação de Informática
Biblioteca

Dirección: SAS Bloco A y 4. Andar, Sala 86
Ciudad: Brasília
Teléfono: 225-4310 (Ramal 424)

Horario: Lunes-Viernes 8:30-12:00; 14:00-18:30
Fecha de Creación: 1973

Colección	4.100 Volúmenes
Pub. Periódicas	100 Títulos
Materias Predominantes	1 - Desarrollo Económico. 2 - Agricultura 3 - Urbanismo 4 - Estadística 5 - Economía 6 - Política y Planificación Económica
Sist. de Catalogación	Libros: Sistema Mecanizado Simplificado Documentos no Convencionales: Sistema de Mecanizado Simplificado
Sistema de Análisis	Clasificación: CDU Tesauro
Materiales Especiales	Mapas, Películas, Fotografías, Diapositivas
Servicios al Público	Referencia Circulación Préstamo a Domicilio Diseminación Selectiva de Información Fotocopias Bibliografías a Pedido (Interno) Traducciones (Interno)
Activ. Cooperativas	Catálogo Colectivo de Publicaciones Periódicas (Ciudad, País) Préstamos Interbibliotecarios
Canje	Canje con publicaciones de la Entidad y Material de Descarte
Publicaciones	Boletines de Resúmenes (Mensual)
Personal	Bibliotecarios 001 Administrativos 002
Equipo	Equipos de Reprografía, Xerox, Terminal de Computador

00152 Ministerio do Interior
Superintendencia de Planejamento (SUDESUL)
Coordenação de Informatica
Divisao de Documentação

Dirección: Caldas Junior 120 20° Andar
Ciudad: Porto Alegre
Dir. Postal: Caixa Postal 924
Teléfono: 24-8988
Telex: 051-1005

Horario: Lunes-Viernes 9:15-12:30; 14:30-19:15
Fecha de Creación 1960

Colección 1.500 Volúmenes
Pub. Periódicas 308 Títulos

Materias Predominantes
1 - Planificación Regional
2 - Agricultura
3 - Economía
4 - Educación
5 - Estadística.
6 - Desarrollo Económico

Sist. de Catalogación Libros: Angloamericanas, Sistema
Mecanizado
Documentos no Convencionales: Angloamericanas,
Sistema Mecanizado

Sistema de Análisis Clasificación: CDU
Tesauro
Unitérmino: Libros
Tarjetas de Borde Perforado: Documentos no
Convencionales

Materiales Especiales Microformas, Recortes de Diarios

Servicios al Público Bibliografías a Pedido
Fotocopias
Circulación (Interno)
Préstamo a Domicilio (Interno)
Diseminación Selectiva de Información (Interno)

Activ. Cooperativas Catálogo Colectivo de Libros (País)
Catálogo Colectivo de Documentos no Convencionales
(País)
Catálogo Colectivo de Publicaciones Periódicas (País)
Préstamos Interbibliotecarios (Ciudad, País)

Canje	Canje con Publicaciones de la Entidad y Material de Descarte
Publicaciones	Boletines de Nuevas Adquisiciones (Quincenal) Bibliografías (Trimestral) Sumarios de Periódicos Corrientes (Semanal)
Personal	Bibliotecarios 009 Otros Profesionales 002 Administrativos 011
Equipo	Fotocopiadora, Equipos de Reprografía, microlectora Perforadora de Tarjetas de Computador y Computador (Contratados Fuera)

00153 **Companhia Siderurgica Nacional**
Vicepresidencia de Planejamento
Biblioteca

Dirección: Av. 13 de Maio, 13-14
Ciudad: Rio de Janeiro
Dir. Postal: Caixa Postal 2736
Teléfono: 244-7177 (Ramal 336)
Telex: Rio 2123025

Horario: Lunes-Viernes 8:00-12:00; 14:00-17:00
Fecha de Creación: 1941

Colección	3.100 Volúmenes
Pub. Periódicas	Sin Información
Materias Predominantes	1 - Siderurgia 2 - Planificación. 3 - Economía. 4 - Finanzas 5 - Energía 6 - Estadística.
Sist. de Catalogación	Libros: Angloamericanas Documentos no convencionales: Angloamericanas
Sistema de Análisis	Clasificación: CDU Encabezamientos de materias: Library of Congress
Materiales Especiales	Mapas
Servicios al Público	Circulación (Interno) Referencia (Interno) Bibliografías a Pedido (Interno) Fotocopias (Interno)
Activ. Cooperativas	Catálogo Colectivo de Libros (Ciudad) Catálogo Colectivo de Publicaciones Periódicas (Ciudad)
Canje	No tiene
Publicaciones	No tiene
Personal	Bibliotecarios 003
Equipo	Equipos de Reprografía

00154 Companhia Siderurgica Nacional
Gerencia Geral de Servicos Gerais
Biblioteca

Dirección: Rua 21 N.10
Ciudad: Volta Redonda
Teléfono: 42-0012 (Ramal 8715, 8780)
Telex: 2123825

Horario: Lunes-Viernes 7:30-11:30; 14:00-17:15
Fecha de Creación: 1942

Colección 7.400 Volúmenes
Pub. Periódicas Sin Información

Materias Predominantes
1 - Siderurgia
2 - Derecho
3 - Ciencias Administrativas
4 - Energía
5 - Economía
6 - Industria.

Sist. de Catalogación Libros: Angloamericanas
Documentos no Convencionales: Angloamericanas

Sistema de Análisis Clasificación: Dewey
Encabezamientos de Materias: Library of Congress,
Sears
Tesaurus

Materiales Especiales Microformas, Discos, Cintas, Cassettes

Servicios al Público Referencia
Circulación (Interno)
Préstamo a Domicilio (Interno)
Bibliografías a Pedido (Interno)
Diseminación Selectiva de Información (Interno)
Fotocopias (Interno)

Activ. Cooperativas Catálogo Colectivo de Libros (Regional)
Catálogo Colectivo de Documentos no
Convencionales (Regional)
Catálogo Colectivo de Publicaciones Periódicas
(Regional)
Préstamos Interbibliotecarios (Ciudad)

Publicaciones Boletines de Nuevas Adquisiciones (Mensual)

/Personal

Personal

Bibliotecarios 004
Otros Profesionales 002
Administrativos 003

Equipo

Equipos de Reprografía

/00155

00155 Petroleo Brasileiro (PETROBRAS)
Centro de Pesquisas e Desenvolvimento Leopoldo A. Miguez de Mello
(PETROBRAS/CENPES)
Divisao de Informaçao Tecnica e Propiedade Industrial (DINEP)

Dirección: Quadra 7, Cidade Universitaria, Ilha do Fundao
Ciudad: Rio de Janeiro
Dir. Postal: Caixa Postal 809
Teléfono: 260-91 (Ramal 330); 28045-47
Telex: 21 22573/2123335

Horario: Lunes-Viernes 8:00-17:00
Fecha de Creación: 1957

Colección 8.118 Volúmenes
Pub. Periódicas 490 Títulos

Materias Predominantes
1 - Petróleo
2 - Ciencia y Tecnología
3 - Industria Petroquímica
4 - Administración Pública
5 - Información y Documentación

Sist. de Catalogación Libros: Angloamericanas, Biblioteca Apostólica
Vaticana
Documentos no Convencionales: Propios, Sistema
Mecanizado

Sistema de Análisis Clasificación: Dewey
Tesauro: Documentos no Convencionales
Computador
Indización Coordinada

Materiales Especiales Microformas, Mapas, Discos, Cintas, Cassettes,
Películas, Diseños de Ingeniería

Servicios al Público Referencia
Fotocopias
Circulación (Interno)
Préstamo a Domicilio (Interno)
Bibliografías a Pedido (Interno)
Traducciones (Interno)
Diseminación Selectiva de Información (Interno)

Activ. Cooperativas Adquisiciones Cooperativas (Publicaciones
Periódicas)
Catálogo Colectivo de Libros (A.L. y el Caribe)
Catálogo Colectivo de Documentos no Convencionales
(A.L. y el Caribe)
Catálogo Colectivo de Publicaciones Periódicas
(A.L. y el Caribe)

/Activ. Cooperativas

Activ.Cooperativas (Cont.)	Catalogación Cooperativa (País) Préstamos Interbibliotecarios (País) Traducciones Cooperativas (Mundial)
Canje	Canje con Publicaciones de la Unidad y Material de Descarte
Publicaciones	Boletines de Nuevas Adquisiciones (Mensual) Listas de Traducciones (Trimestral) Boletim Tecnico da PETROBRAS (Trimestral) Listas de Bibliografías Disponiveis (Anual) Serie Ciencia-Tecnica-Petroleo
Personal	Bibliotecarios 014 Otros Profesionales 009 Administrativos 025
Equipo	Duplicadora de fichas, Equipos de Reprografía, Microlectora, Perforadora de Tarjetas de Computador, Computador, Microcopiadora
Observaciones	DINTEP es la Institución Central de la Red de Información PETROBRAS, que consta de dos (2) Bibliotecas de apoyo, once (11) nucleos documentarios en el área gerencial, diecinueve (19) en el área tecnológica.

00156 Banco de Desenvolvimento do Estado de Sao Paulo (BADESP)
Centro de Informaçoes Tecnicas

Dirección: Av. Paulista 1776
Ciudad: Sao Paulo
Dir.Postal: Caixa Postal 3297
Teléfono: 289-22-33
Telex: 021975

Horario: Lunes-Viernes 8:30-12:00; 13:00-17:30
Fecha de Creación: 1970

Colección	300 Volúmenes
Pub. Periódicas	50 Títulos
Materias Predominantes	1 - Economía 2 - Estadística 3 - Agricultura 4 - Industria 5 - Administración Pública
Sist. de Catalogación	Sin Información
Sistema de Análisis	Sin Información
Servicios al Público	Circulación (Interno) Préstamo a Domicilio (Interno) Referencia (Interno) Fotocopias (Interno)
Activ.Cooperativas	No tiene
Canje	Canje con publicaciones de la Entidad
Publicaciones	No tiene
Personal	Otros Profesionales 001
Equipo	Fotocopiadora

00157 Congresso, Camara dos Deputados
Centro de Documentação e Informação

Dirección: Praça Dos Tres Poderes, Camara dos Deputados,
Anexo II
Ciudad: Brasília
Teléfono: 224-8848 (Ramal 061)
Telex: 611163CDEP

Horario: Sin Información

Fecha de Creación: 1866

Colección 540.081 Volúmenes
Pub. Periódicas 4.613 Títulos

Materias Predominantes
1 - Economía
2 - Derecho
3 - Ciencias Políticas
4 - Geografía
5 - Historia
6 - Ciencias Administrativas

Sist. de Catalogación Libros: Angloamericanas, Sistema Mecanizado y
Catalogación simplificada

Sistema de Análisis Clasificación: CDU

Materiales Especiales Microformas, Mapas, Fotografías, Diapositivas,
Discos, Cintas, Cassettes, Elementos de
Computación, Carteles

Servicios al Público
Circulación
Préstamo a Domicilio (Interno)
Referencia (Interno)
Bibliografías a Pedido (Interno)
Fotocopias (Interno)

Activ. Cooperativas Catálogo Colectivo de Libros (País)
Catálogo Colectivo de Publicaciones Periódicas
(País)
Préstamos Interbibliotecarios (Ciudad)

Canje Canje con publicaciones de la Unidad, de la
Entidad y Material de Descarte

Publicaciones Boletines de Nuevas Adquisiciones (Irregular e
Interno)
Bibliografías (Irregular)
Boletines de de Resúmenes (Trimestral)
Anais da Camara dos Deputados (Quincenal)
Sumula de Discursos (Irregular)
Diario do Congresso (Diario)
Artigos Seleccionados

Personal

Bibliotecarios 025
Otros Profesionales 047
Administrativos 107

Equipo

Fotocopiadora, Duplicadora de fichas, Equipos de Reprografía, Microlectora, Perforadora de Tarjetas de Computación, Computador (Contratado Fuera), Adressograph

Observaciones

El Centro consta de las siguientes unidades:
Coordenação de Arquivo; Coordenação de Biblioteca; Coordenação de Estudos Legislativos; Coordenação de Publicações; Seção de Informática; Serviço de Administração; e Serviço Técnico Auxiliar

00159 Confederação Nacional do Comercio
Servico de Documentação e Informação (SDI)

Dirección: Av. General Justo 307 - Terreo
Ciudad: Rio de Janeiro
Teléfono: 2229971
Telex: 021879

Horario: Lunes-Viernes 12:00-19:00
Fecha de Creación: 1975

Colección 2.000 Volúmenes
Pub. Periódicas 576 Títulos

Materias Predominantes
1 - Economía
2 - Comercio
3 - Comercio Internacional
4 - Estadística
5 - Industria
6 - Finanzas

Sist. de Catalogación Libros: ALA

Sistema de Análisis
Clasificación: Dewey
Encabezamientos de Materias: Library of Congress
Unitérmino: Libros, Documentos no Convencionales

Materiales Especiales Mapas

Servicios al Público
Circulación (Interno)
Préstamo a Domicilio (Interno)
Referencia
Bibliografías a Pedido
Diseminación Selectiva de Información (Interno)
Fotocopias

Activ. Cooperativas
Adquisiciones Cooperativas
Catálogo Colectivo de Libros (Ciudad)
Catálogo Colectivo de Publicaciones Periódicas
(Ciudad)
Préstamos Interbibliotecarios (Ciudad, País)

Canje No tiene

Publicaciones
Boletines de Nuevas Adquisiciones (Quincenal)
Sumarios de Periódicos (Semanal)

Personal
Bibliotecarios 002
Administrativos 001

Equipo Equipos de Reprografía

00160 Superintendencia do Desenvolvimento Economico do Nordeste (SUDENE)
Coordenacao de Informatica
Divisao de Documentacao

Dirección: Av. Prof. Moraes Rego s/n
Ciudad: Recife
Teléfono: 2272511
Telex: 081-1245

Horario: Lunes-Viernes 8:00-11:00; 14:00-17:00
Fecha de Creación: 1959

Colección	Sin Información
Pub. Periódicas	724 Títulos
Materias Predominantes	1 - Economía 2 - Industria 3 - Agricultura 4 - Recursos Naturales 5 - Derecho 6 - Urbanismo
Sist. de Catalogación	Libros: ABNT-SIPLAN (Ass.Br. de Normas Téc.) Documentos no Convencionales: ABNT-SIPLAN
Sistema de análisis	Clasificación: CDU Computador
Materiales Especiales	Mapas
Servicios al Público	Circulación Préstamo a Domicilio (Interno) Referencia Bibliografías a Pedido Fotocopias
Activ. Cooperativas	Catálogo Colectivo de Libros (Ciudad) Catálogo Colectivo de Publicaciones Periódicas (Ciudad) Catálogo Colectivo de Documentos no Convencionales (Ciudad) Préstamos Interbibliotecarios (Ciudad)
Canje	Canje con Publicaciones de la Unidad, de la Entidad y Material de Descarte

/Publicaciones

Publicaciones	Documentación e Información; Livros e Folletos (Mensual) Sumario de Periódicos
Personal	Bibliotecarios 007 Otros Profesionales 003 Administrativos 008
Equipo	Fotocopiadora, Duplicadora de Fichas, Equipos de Reprografía, Perforadora de Tarjetas de Computador, Computador

00161 Companhia Vale do Rio Doce
Divisao de Informacoes Técnicas

Dirección: Av. Graca Aranha 26
Ciudad: Rio de Janeiro
Dir. Postal: Caixa Postal 2414
Teléfono: 224-4477
Telex: (021) 23205, 21975

Horario: Lunes-Viernes 10:00-18:30
Fecha de Creación: 1970

Colección 50.000 Volúmenes
Pub. Periódicas 700 Títulos

Materias Predominantes
1 - Minería
2 - Transporte
3 - Prospectiva
4 - Siderurgia
5 - Geología
6 - Mercado Internacional

Sist. de Catalogación Libros: ALA, Propios
Documentos no Convencionales: ALA, Propios

Sistema de Análisis Clasificación: Dewey, SHE
Encabezamientos de Materias: Library of Congress

Materiales Especiales Microformas, Mapas

Servicios al Público
Circulación (Interno)
Préstamo a Domicilio (Interno)
Referencia
Bibliografías a Pedido (Interno)
Traducciones (Interno)
Diseminación Selectiva de Información (Interno)
Fotocopias (Interno)
Microfilmación (Interno)

Activ. Cooperativas
Catálogo Colectivo de Libros (Ciudad)
Catálogo Colectivo de Publicaciones Periódicas
(Ciudad)
Préstamos Interbibliotecarios (Ciudad, Región)

Canje Canje con publicaciones de la Unidad, de la
Entidad y Material de Descarte

Publicaciones	Boletines de Nuevas Adquisiciones (Mensual e Irregular) Bibliografías (Irregular) Boletines de Resúmenes (Trimestral) Listas de Traducciones (Irregular) Catálogos cumulativos de Publicaciones
Personal	Bibliotecarios 010 Administrativos 039
Equipo	Fotocopiadora, Duplicadora de Fichas, Equipos de Reprografía, Microlectora

00162 Ministerio da Fazenda
 Departamento de Administração
 Divisão de Documentação

Dirección: Av. Pres. Antonio Carlos 375/1134
Ciudad: Rio de Janeiro
Dir. Postal: Caixa Postal ZC-P
Teléfono: 252-8523
Cables: DOCPAZ

Horario: Sin Información
Fecha de Creación: 1972

Colección	Sin Información
Pub. Periódicas	27 Títulos
Materias Predominantes	1 - Información y Documentación 2 - Ciencias Administrativas 3 - Derecho
Sist. de Catalogación	Libros: Angloamericanas
Sistema de Análisis	Clasificación: Dewey Encabezamientos de materias: Library of Congress
Servicios al público	Sin información
Activ. Cooperativas	Catalogación Cooperativa (Ciudad) Préstamos interbibliotecarios (Ciudad, país)
Canje	Canje con publicaciones de la unidad y material de descarte
Publicaciones	Da Sistema (Trimestral) Relatorio de atividades da Divisao de Documentacao (Anual)
Personal	Bibliotecarios 015 Otros profesionales 003 Administrativos 008
Equipos	Equipos de Reprografía

00163 Fundacao Getulio Vargas
Instituto de Documentação
Biblioteca Central

Dirección: Praia de Botafogo 190/7. Andar
Ciudad: Rio da Janeiro
Dir. Postal: Caixa Postal 9052
Teléfono: 286-6696

Horario: Sin información
Fecha de creación: 1945

Colección	90.000 Volúmenes
Pub. Periódicas	2.109 títulos
Materias predominantes	1 - Economía 2 - Administración Pública 3 - Psicología 4 - Sociología 5 - Educación
Sist. de Catalogación	Libros: Biblioteca Apostólica Vaticana (Adaptado)
Sistema de Análisis	Clasificación: Dewey, Propios Encabezamientos de Materias: Library of Congress
Materiales Especiales	Mapas
Servicios al Público	Circulación (Interno) Préstamo a Domicilio (Interno) Referencia (Interno) Bibliografías a Pedido (Interno) Traducciones (Interno) Diseminación Selectiva de Información (Interno) Fotocopias (Interno; Pagado)
Activ.Cooperativas	Catálogo Colectivo de Libros (Ciudad) Catálogo Colectivo de Publicaciones Periódicas (Ciudad) Préstamos Interbibliotecarios (Ciudad, Región)
Canje	Canje con Publicaciones de la Entidad y Material de Descarte
Publicaciones	Informativo (Con Sección de Nuevas Adquisiciones y Bibliografías)
Personal	Bibliotecarios 019 Administrativos 006

/Equipo

Equipo

Duplicadora de Fichas, Equipos de Reprografía

Observaciones

**Biblioteca Depositaria de Publicaciones de la
Comunidad Europea**

00164 Financidora de Estudios e Projetos (FINEP)
Departamento Administrativo
Biblioteca

Dirección: Av. Rio Branco 124, 8° Andar
Ciudad: Rio de Janeiro
Teléfono: 231-3825 (Ramal 154)

Horario: Lunes-Viernes 10:00-19:00
Fecha de Creación: 1973

Colección	4.000 Volúmenes
Pub. Periódicas	125 Títulos
Materias Predominantes	1 - Economía 2 - Estadística 3 - Desarrollo Urbano 4 - Derecho 5 - Ciencia y Tecnología 6 - Sociología
Sist. de Catalogación	Libros: ALA Documentos no Convencionales: Propios
Sistema de Análisis	Clasificación: CDU Encabezamientos de Materias: Unión Panamericana Tesauro: Documentos no Convencionales Computador
Materiales Especiales	Microformas
Servicios al Público	Circulación (Interno) Préstamo a Domicilio (Interno) Referencia (Interno) Bibliografías a Pedido (Interno) Fotocopias
Activ. Cooperativas	Préstamos Interbibliotecarios (Ciudad, Región, País)
Canje	No tiene
Publicaciones	Boletines de nuevas adquisiciones (Semanal)
Personal	Bibliotecarios 003 Administrativos 001
Equipo	Microlectora, Perforadora de Tarjetas de Computador y Computador (Contratados Fuera)

00165 Ministerio das Minas e Energia
 Furnas-Centraís Eletricas S.A. (ELETROBRAS)
 Departamento de Documentação
 Divisao de Biblioteca

Dirección: Rua Real Grandeza 219
Ciudad: Río de Janeiro
Teléfono: 286-2112 (Ramal 606)
Telex: 021/21166

Horario: Lunes-Viernes 8:30-12:00; 13:00-17:00
Fecha de Creación: 1970

Colección 10.000 Volúmenes
Pub. Periódicas Sin Información

- 1 - Ingeniería Electrica
- 2 - Información y Documentación
- 3 - Derecho
- 4 - Energía
- 5 - Economía
- 6 - Energía Nuclear

Sist. de Catalogación Libros: Sistema Mecanizado

Sistema de Análisis Clasificación: CDU
 Tesouro

Materiales Especiales Microformas, Mapas, Películas, Fotografías,
 Diapositivas

Servicios al Público Circulación (Interno)
 Préstamo a Domicilio (Interno)
 Referencia (Interno)
 Bibliografías a Pedido (Interno)
 Traducciones (Interno)
 Diseminación Selectiva de Información
 Fotocopias

Activ. Cooperativas Adquisiciones Cooperativas
 Catálogo Colectivo de Publicaciones Periódicas
 (Ciudad)
 Préstamos Interbibliotecarios (Ciudad)

Canje No tiene

Publicaciones

Bibliografías (Mensual)
Lista de Publicaciones para canje (Bimensual)

Personal

Bibliotecarios 007
Administrativos 009

Equipo

Fotocopiadora, Duplicadora de fichas,
Microlectora, Perforadora de Tarjetas de
Computador, Computador

00166 Instituto de Planejamento Econômico e Social (IPEA)
Centro de Treinamento para o Desenvolvimento Econômico (CENDEC)
Biblioteca

Dirección: Av. W5 Noroeste Q.908-Módulos/EFG
Ciudad: Brasília
Dir. Postal: Caixa Postal 152799
Teléfono: 2730458
Telex: IPEA 1023

Horario: Lunes-Viernes 8:30-12:30; 14:30-18:30
Fecha de Creación 1966

Colección 4.400 Volúmenes
Pub. Periódicas 200 Títulos

Materias Predominantes
1 - Economía
2 - Política y Planificación Económica
3 - Industria
4 - Comercio
5 - Estadística
6 - Empresas

Sist. de Catalogación Libros: Sistema Simplificado
Documentos no Convencionales: ABNT (Ass.Br. de Normas Tec.)

Sistema de Análisis Clasificación: CDU
Encabezamientos de Materias: Library of Congress
Tesauro: Documentos no Convencionales
Unitérmino: Documentos no Convencionales

Servicios al Público Circulación (Interno)
Préstamo a Domicilio
Referencia (Interno)
Bibliografías a Pedido (Interno)
Fotocopias

Activ. Cooperativas Catálogo Colectivo de Publicaciones Periódicas (País)
Préstamos Interbibliotecarios (Ciudad, País)

Canje No tiene

Publicaciones Boletines de Nuevas Adquisiciones (Trimestral)
Bibliografías

Personal Bibliotecarios 002

Equipo Fotocopiadora, Duplicadora de Fichas

00167 Conselho Nacional de Desenvolvimento Científico e Tecnológico
(CNPQ)
Instituto Brasileiro de Informação em Ciência e Tecnologia
(IBICT)

Dirección: Av. General Justo 171-4º Andar
Ciudad: Rio de Janeiro
Dir. Postal: Caixa Postal 2743
Teléfono: 242-2915
Telex: IBICT (021) 22563

Horario: Lunes-Viernes 8:00-17:00
Fecha de Creación: 1954

Colección	14.500 Volúmenes
Pub. Periódicas	Sin Información
Materias Predominantes	1 - Información y Documentación 2 - Ciencia y Tecnología
Sist. de Catalogación	Libros: Angloamericanas
Sistema de Análisis	Clasificación: Dewey, IBICT Encabezamientos de Materias: Library of Congress
Materiales Especiales	Microformas, Fotografías, Diapositivas, Discos Cintas, Cassettes
Servicios al Público	Circulación Préstamo a Domicilio Referencia (Interno) Bibliografías a Pedido (Interno) Fotocopias
Activ. Cooperativas	Catálogo Colectivo de Publicaciones Periódicas (Ciudad) Préstamos Interbibliotecarios (Ciudad)
Canje	Canje con Publicaciones de la Entidad
Publicaciones	Boletines de Nuevas Adquisiciones (Irregular) Bibliografías (Irregular) Anexo Programa de publicações
Personal	Bibliotecarios 040 Otros Profesionales 025 Administrativos 055
Equipo	Fotocopiadora, Duplicadora de Fichas, Micro- lectora, Perforadora de Tarjetas de Computador

INDICE DE INSTITUCIONES

Banco de Desenvolvimento do Estado de São Paulo (BADESP) Centro de Informações Técnicas	00156
Banco Nacional do Desenvolvimento Econômico (BNDE) Biblioteca	00145
Centrais Elétricas Brasileiras (ELETROBRAS) Núcleo de Documentação Técnica	00147
Companhia Siderúrgica Nacional Gerência Geral de Serviços Gerais Biblioteca	00154
Companhia Siderúrgica Nacional Vicepresidência de Planejamento Biblioteca	00153
Companhia Vale do Rio Doce Divisão de Informações Técnicas	00161
Confederação Nacional do Comércio Serviço de Documentação e Informação (SDI)	00159
Congresso, Câmara dos Deputados Centro de Documentação e Informação	00157
Conselho Nacional de Desenvolvimento Científico e Tecnológico (CNPQ) Instituto Brasileiro de Informação em Ciência e Tecnologia (IBICT)	00167
Financiadora de Estudos e Projetos (FINEP) Departamento Administrativo Biblioteca	00164
Fundação Getúlio Vargas Instituto de Documentação Biblioteca Central	00163

/Instituto de

Instituto de Planejamento Económico e Social (IPEA)
Centro de Treinamento para o Desenvolvimento Económico (CENDEC)
Biblioteca 00166

Instituto de Planejamento Económico e Social (IPEA)
Instituto de Pesquisas (INPES)
Setor de Documentação 00149

Instituto de Planejamento Económico e Social (IPEA)
Instituto de Planejamento (IPLAN)
Setor de Documentação 00148

Ministerio da Educação e Cultura
Instituto Joaquim Nabuco de Pesquisas Sociais
Departamento de Procesamiento de Dados e Documentação (DEPROD) 00150

Ministerio da Fazenda
Departamento de Administração
Divisão de Documentação 00162

Ministerio das Minas e Energia
Furnas-Centrals Eletricas S.A. (ELETROBRAS)
Departamento de Documentação
Divisão de Biblioteca 00165

Ministerio del Interior
Superintendencia Adjunta de Planejamento
Coordenação de Informática
Biblioteca 00151

Ministerio do Interior
Superintendencia de Planejamento (SUDESUL)
Coordenação de Informática
Divisão de Documentação 00152

Petroleo Brasileiro (PETROBRAS)
Centro de Pesquisas e Desenvolvimento Leopoldo A. Miguez de Mello
(PETROBRAS/CENPES)
Divisão de Informação Técnica e Propriedade Industrial (DINTEP) 00155

Programa de Estudos Conjuntos Sobre Integração
Latinoamericana (ECIEL)
Biblioteca 00146

Superintendencia do Desenvolvimento Económico do Nordeste
(SUDENE)
Coordenação de Informática
Divisão de Documentação 00160

INDICE DE CLASIFICACION DE LAS INSTITUCIONES

Firmas y Empresas: Comerciales, Banca Financieras y de Seguros - Bancos	00145	00156
Firmas y Empresas: de Electricidad, Gas, Agua y Servicios Sanitarios	00147	
Firmas y Empresas: Manufacturas	00153	00154
Firmas y Empresas: Mineras (Incluyendo Extracción de Petróleo)	00161	
Gobiernos: Ministerios y Organismos Gubernamentales, Oficina de Planificación	00150 00152 00162 00165	00151 00160 00164 00167
Gobiernos: Parlamentos	00157	
Instituciones Educativas y de Invest.: Inst. de Invest. No Asociados con Univ.	00148 00155 00166	00149 00163
Organismos Nacionales no Gubernamentales: Asociaciones y Cámaras de Comercio	00159	
Organizaciones Internacionales: no Gubernamentales Regionales	00146	

INDICE GEOGRAFICO

Brasilia	00148	00151
	00157	00166
Porto Alegre	00152	
Recife	00150	00160
Rio de Janeiro	00145	00146
	00147	00149
	00153	00155
	00159	00161
	00162	00163
	00164	00165
	00167	
Sao Paulo	00156	
Volta Redonda	00154	

INDICE DE MATERIAS PREDOMINANTES DE LA COLECCION

Administración Pública	00147 00155 00163	00150 00156
Agricultura	00148 00152 00160	00151 00156
Antropología	00150	
Ciencia y Tecnología	00155 00167	00164
Ciencias Administrativas	00154 00162	00157
Ciencias Políticas	00157	
Comercio	00159	00166
Comercio Internacional	00159	
Computación	00145	00147
Derecho	00145 00154 00160 00164	00147 00157 00162 00165
Desarrollo Económico	00145 00152	00151
Desarrollo Urbano	00164	

/Economía

Economía	00145	00146
	00147	00148
	00149	00150
	00151	00152
	00153	00154
	00156	00157
	00159	00160
	00163	00164
	00165	00166
Educación	00146	00148
	00150	00152
	00163	
Empresas	00166	
Energía	00153	00154
	00165	
Energía Nuclear	00165	
Estadística	00150	00151
	00152	00153
	00156	00159
	00164	00166
Finanzas	00145	00153
	00159	
Geografía	00157	
Geología	00161	
Historia	00157	
Industria	00145	00148
	00154	00156
	00159	00160
	00166	

Industria Petroquímica	00155	
Información y Documentación	00155	00162
	00165	00167
Ingeniería	00147	
Ingeniería Eléctrica	00165	
Integración	00146	
Mercado Internacional	00161	
Minería	00161	
Petróleo	00155	
Planificación	00153	
Planificación Regional	00152	
Política y Planificación Económica	00146	00148
	00149	00151
	00166	
Prospectiva	00161	
Recursos Naturales	00160	
Sicología	00163	
Siderurgia	00153	00154
	00161	
Sociología	00150	00163
	00164	
		/Trabajo

Trabajo

00148

Transporte

00161

Urbanismo

00151

00160

INDICE DE SERVICIOS AL PUBLICO

