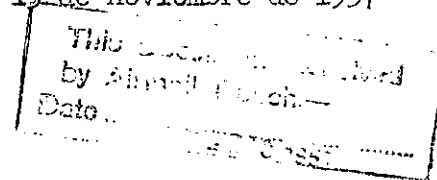


COMISION ECONOMICA PARA AMERICA LATINA
COMITE DE COOPERACION ECONOMICA
DEL ISTMO CENTROAMERICANO

AC. 6/I/DE/39
13 de noviembre de 1957

REUNION SOBRE PROBLEMAS DE VIVIENDA,
INDUSTRIAS DE EDIFICACION Y DE MATERIALES
DE CONSTRUCCION EN CENTROAMERICA Y PANAMA



Realizada conjuntamente por la CEPAL, la Subdirección de Vivienda, Construcción y Planeamiento de la Dirección de Asuntos Sociales de las Naciones Unidas, la AAT y la Unión Panamericana, San José, Costa Rica, 10 de noviembre de 1957

CENSOS DE MANO DE OBRA

Ponencia de la Delegación de Costa Rica en el Grupo de Trabajo II

LA REUNION SOBRE PROBLEMAS DE VIVIENDA, INDUSTRIAS DE EDIFICACION Y DE MATERIALES DE CONSTRUCCION EN CENTROAMERICA Y PANAMA,

CONSIDERANDO:

1. Que la ponencia de la Delegación de Guatemala recomienda el establecimiento de Institutos Industriales o Escuelas Vocacionales para la capacitación del personal obrero que interviene en la industria de construcción.
2. Que para obtener una orientación adecuada de los citados Institutos se haga indispensable el conocimiento exacto de los recursos de mano de obra en el campo de la construcción.

RESUELVE

Recomendar a los gobiernos de los países del Istmo:

1. La realización de censos de mano de obra disponibles en los países de Centroamérica y Panamá.
2. Que para la realización de estos censos de mano de obra y con el objeto de facilitar la labor se aproveche la oportunidad que brinda el censo que las 21 repúblicas Americanas han de celebrar en 1960.

1. Introduction

The purpose of this study is to investigate the effects of the independent variable on the dependent variable.

The study was conducted using a quantitative research design. The data was collected through a series of experiments and analyzed using statistical methods. The results of the study indicate that there is a significant positive correlation between the independent variable and the dependent variable.

2. Methodology

The study was conducted using a quantitative research design. The data was collected through a series of experiments and analyzed using statistical methods.

The study was conducted using a quantitative research design. The data was collected through a series of experiments and analyzed using statistical methods.

The study was conducted using a quantitative research design. The data was collected through a series of experiments and analyzed using statistical methods.

The study was conducted using a quantitative research design. The data was collected through a series of experiments and analyzed using statistical methods.

The study was conducted using a quantitative research design. The data was collected through a series of experiments and analyzed using statistical methods.

The study was conducted using a quantitative research design. The data was collected through a series of experiments and analyzed using statistical methods.