

COMISION ECONOMICA PARA AMERICA LATINA



RESTRINGIDO

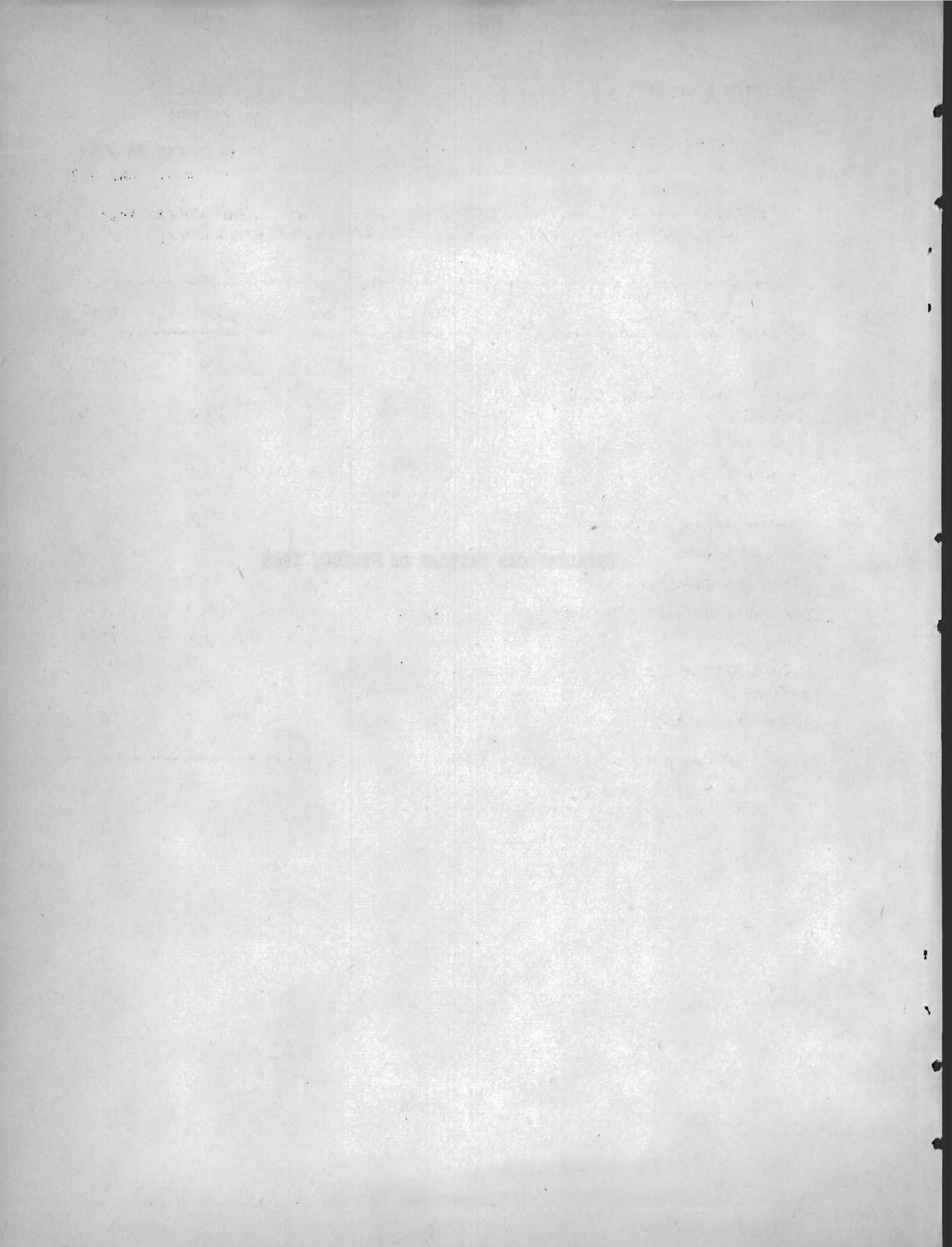
~~CEPAL/MEX/69/3~~

CEPAL/MEX/69/2/Ad. C. 1

31 de marzo de 1969

ORIGINALMENTE  
APARECIÓ CON SIGLA  
CEPAL/MEX/69/3,  
PERO DESPUÉS SE  
ANADIÓ AL DOC.  
C/SIGLA:  
CEPAL/MEX/69/2

ESTADISTICAS BASICAS DE MEXICO, 1968



Cuadro 1

MEXICO: PRODUCTO INTERNO BRUTO A PRECIOS DE 1960. TASAS ANUALES  
DE CRECIMIENTO POR SECTORES DE ACTIVIDAD ECONOMICA, 1960-68

Sector	1960-65	1966	1967	1968 <sup>a/</sup>
Total	6.1	7.6	6.5	7.0
Agricultura, Silvicultura y Pesca	4.3	2.4	2.3	3.9
Minas y canteras				
Minería	0.1	2.6	1.0	2.7
Petróleo	6.5	3.2	11.4	6.2
Industria manufacturera	8.0	11.1	8.2	9.0
Construcción	6.2	15.0	11.3	9.0
Electricidad, gas y agua	10.0	10.3	10.2	8.5
Transporte y comunicaciones	3.2	4.3	5.0	5.5
Comercio	6.1	8.0	6.4	7.5
Administración pública y defensa	6.5	6.1	5.0	6.5
Otros servicios <sup>b/</sup>	6.0	8.1	7.4	7.1

Fuente: Banco de México, S. A.

a/ Cifras correspondientes a enero-septiembre.

b/ Incluye finanzas y propiedad de vivienda.

Cuadro 2

## MEXICO: OFERTA Y DEMANDA GLOBALES, 1960-68

	Millones de pesos a precios de 1960					Tasas de crecimiento anual			
	1960	1965	1966	1967	1968 <sup>a/</sup>	1960-65	1966	1967	1968
<b>Oferta global</b>	<b>174 214</b>	<b>233 463</b>	<b>250 243</b>	<b>267 163</b>	<b>286 773</b>	<b>6.0</b>	<b>7.2</b>	<b>6.8</b>	<b>7.3</b>
Producto interno bruto	155 889	208 920	224 798	239 410	256 288	6.0	7.6	6.5	7.0
Importaciones de bienes y servicios	18 325	24 543	25 445	27 753	31 083	6.0	3.7	9.1	12.0
<b>Demanda global</b>	<b>174 214</b>	<b>233 463</b>	<b>250 243</b>	<b>267 163</b>	<b>286 773</b>	<b>6.0</b>	<b>7.2</b>	<b>6.8</b>	<b>7.3</b>
Exportaciones de bienes y servicios	16 599	22 347	23 309	23 615	25 195	6.1	4.3	1.3	6.7
Inversión bruta fija	23 226	33 450	37 461	42 100	44 723	7.6	12.0	12.4	6.2
Pública	10 071	11 130	12 700	16 600	18 500	2.1	14.1	30.7	11.4
Privada	13 155	22 320	24 761	25 500	26 223	11.0	10.9	3.0	2.8
Consumo total	134 389	177 666	189 473	201 448	216 855	5.7	6.6	6.3	7.6
Público	7 669	11 200	12 168	12 885	14 855	7.9	8.6	5.9	15.3
Privado	126 720	166 466	177 305	188 563	202 598	5.6	6.5	6.3	7.3

Fuente: CEPAL, con base en cifras oficiales.

<sup>a/</sup> Preliminar.

Quadro 3

MEXICO: INVERSION BRUTA FIJA, 1965-68

(Millones de pesos)

	1965	1966	1967	1968 <sup>a/</sup>
<u>Total</u>	<u>39 042</u>	<u>45 553</u>	<u>52 941</u>	<u>60 240</u>
Pública	13 049	15 475	21 057	24 800
Privada	25 993	30 078	31 884	35 440
<u>Total</u>	<u>39 042</u>	<u>45 553</u>	<u>52 941</u>	<u>60 240</u> <sup>b/</sup>
Construcción y desmontes	24 263	29 722	34 567	38 600
Importación de bienes de capital	8 841	8 967	10 384	12 400
Producción interna de maquinaria y equipo	5 938	6 864	7 990	9 240

Fuente: Banco de México, S. A. y estimaciones de la CEPAL, con base en cifras oficiales.

a/ Preliminar.

b/ Distribución estimada por CEPAL.

## Cuadro 4

## MEXICO: INGRESOS Y GASTOS EFECTIVOS DEL GOBIERNO FEDERAL, 1965-68

(Millones de pesos)

Concepto	1965	1966	1967 <sup>a/</sup>	1968 <sup>b/</sup>
A. Ingresos corrientes	19 876	20 864	22 676	26 675
Impuestos sobre la renta	8 630	8 625	10 170	...
Impuestos sobre producción y comercio	2 463	2 534	2 892	...
Impuestos sobre ingresos mercantiles	2 108	2 389	2 626	...
Impuestos sobre importación	2 651	2 412	2 630	...
Impuestos sobre exportación	867	783	565	...
Impuestos a la explotación de recursos naturales	325	340	338	...
Otros ingresos	2 832	3 781	3 455	...
B. Gastos corrientes	15 952	18 198	19 353	22 040
Saldo en cuenta corriente (A-B)	3 924	2 666	3 323	4 635
C. Gastos de capital	7 525	7 013	6 815	...
D. Total de gastos federales (B+C)	23 477	25 211	26 168	...
Déficit presupuestario (D-A)	3 601	4 347	3 492	...

Fuente: Secretaría de Hacienda y Crédito Público.

<sup>a/</sup> Preliminares.<sup>b/</sup> Estimaciones.

## Cuadro 5

## MEXICO: MEDIO CIRCULANTE Y LIQUIDEZ, 1965-68

(Millones de pesos)

	1965	1966	1967	1968	Tasas anuales de crecimiento			
					1965	1966	1967	1968
<b>Medio circulante:</b>								
Saldos a fin de año	29 519	32 751	35 387	35 875 <sup>a/</sup>	6.8	10.9	8.0	...
Promedio de saldos mensuales	26 711	28 924	31 496	34 439 <sup>b/</sup>	9.2	8.2	8.9	...
Producto nacional bruto	242 700	272 100	301 400	334 300 <sup>c/</sup>	8.1	12.1	10.8	10.9
<b>Relación saldos medio circulante y producto nacional bruto</b>								
Saldos a fin de año	12.1	12.0	11.7	10.7				
Promedio de saldos mensuales	11.0	10.6	10.4	10.3				

Fuente: CEPAL, con base en cifras oficiales.

<sup>a/</sup> Noviembre.<sup>b/</sup> Promedio de 11 meses.<sup>c/</sup> Estimación.

## Cuadro 6

MEXICO: FINANCIAMIENTO OTORGADO POR EL SISTEMA BANCARIO<sup>a/</sup>, 1965-68(Millones de pesos)

	<u>Saldos a fin de año</u>			<u>Saldos a</u>		
	<u>1965</u>	<u>1966</u>	<u>1967</u>	<u>Septiembre 1967</u>	<u>Septiembre 1968 <u>b/</u></u>	<u>Diciembre 1968 <u>c/</u></u>
Total	<u>87 374</u>	<u>104 630</u>	<u>121 275</u>	<u>115 324</u>	<u>136 011</u>	<u>143 200</u>
A empresas y particulares	66 901	77 244	91 205	86 820	100 742	106 100
Al gobierno federal	20 473	27 386	30 070	28 504	35 269	37 100

Fuente: Banco de México, S. A. y estimaciones de CEPAL con base en cifras oficiales.

a/ Incluye valores y créditos de los fondos comunes de certificados de participación de Nacional Financiera, S. A.

b/ Preliminar.

c/ Estimados.



## Cuadro 6A

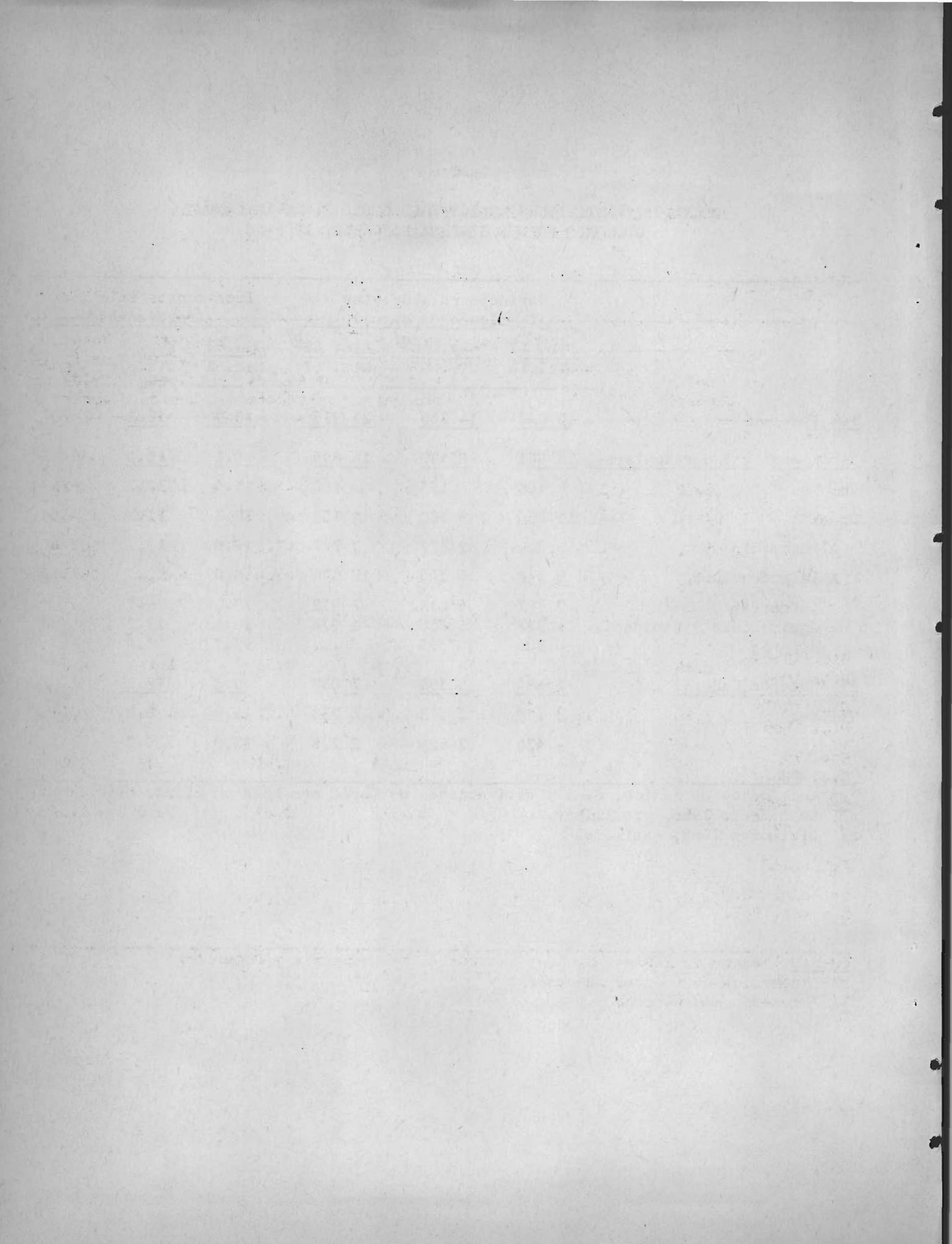
MEXICO: VARIACIONES EN LOS SALDOS DEL FINANCIAMIENTO  
OTORGADO POR EL SISTEMA BANCARIO, 1966-68

	Variaciones absolutas (Millones de pesos)			Incrementos relativos (Porcientos)		
	<u>Dic. 67</u>	<u>Sep. 68<sup>a/</sup></u>	<u>Dic. 68<sup>b/</sup></u>	<u>Dic.67</u>	<u>Sep.68</u>	<u>Dic.68</u>
	<u>Dic. 66</u>	<u>Dic. 67</u>	<u>Dic. 67</u>	<u>Dic.66</u>	<u>Dic.67</u>	<u>Dic.67</u>
<u>Total</u>	<u>16 645</u>	<u>14 736</u>	<u>21 925</u>	<u>15.9</u>	<u>12.2</u>	<u>18.1</u>
<u>A empresas y a particulares</u>	<u>13 961</u>	<u>9 537</u>	<u>14 895</u>	<u>18.1</u>	<u>10.5</u>	<u>16.3</u>
Valores	1 108	155	742	16.4	19.7	9.4
Crédito	12 854	9 382	14 153	18.2	11.3	17.1
Al comercio	3 306	2 837	3 777	19.0	13.7	18.2
A la producción	9 548	6 545	10 376	18.0	10.5	16.3
Industria	7 707	4 613	7 912	19.3	9.7	16.6
Agricultura y ganadería	1 337	1 856	1 974	10.5	13.2	14.1
Minería	504	75	...	99.7	7.4	...
<u>Al Gobierno Federal</u>	<u>2 684</u>	<u>5 199</u>	<u>7 030</u>	<u>9.8</u>	<u>17.3</u>	<u>23.4</u>
Valores	3 110	2 573	4 238	11.9	8.8	14.5
Crédito	- 426	2 626	2 792	- 32.0	289.2	

Fuente: Banco de México, S.A. y estimaciones de CEPAL con base en cifras oficiales.

a/ Septiembre 1968, preliminar.

b/ Diciembre 1968, estimado.



## Cuadro 7

MEXICO: INDICES DE PRECIOS Y DEL COSTO DE LA VIDA OBRERA  
EN LA CIUDAD DE MEXICO, 1965-68

(1954 = 100)

Año	Precios al mayoreo				Artículos de producción	Costo de la alimentación	Costo de la vida obrera
	Indice general	Artículos de consumo		No alimentos			
		General	Alimentos				
		<u>Indices<sup>a/</sup></u>					
1965	150.9	155.4	157.7	150.2	144.6	166.5	168.6
1966	152.8	158.4	160.8	152.9	145.1	172.8	175.7
1967	157.2	164.4	167.8	156.9	147.2	177.2	181.4
1968 <sup>b/</sup>	160.8	169.0	172.6	160.8	149.4	181.1	187.7
		<u>Variaciones porcentuales</u>					
Dic. 1966/ Dic. 1965	2.85	3.08	3.42	2.44	2.58	2.17	4.20
Dic. 1967/ Dic. 1966	1.74	3.05	3.49	2.44	-0.27	4.43	3.19
Oct. 1968/ Dic. 1967	2.03	2.11	2.19	1.84	1.91	-0.03	1.84
Oct. 1967/ Dic. 1966	2.51	3.61	4.29	1.87	0.82	3.39	1.57
Promedios							
Ene-oct. 1968/ Ene-oct. 1967	1.97	2.50	2.87	1.60	1.15	3.74	2.49

Fuente: Banco de México, S. A. y Secretaría de Industria y Comercio.

<sup>a/</sup> Promedios de índices mensuales.<sup>b/</sup> Promedio enero-octubre.

## Cuadro 8

MEXICO: EXPORTACION DE BIENES,<sup>a/</sup> 1964-68

(Millones de dólares)

Concepto	1964	1965	1966	1967	1968 <sup>b/</sup>	Enero-septiembre	
						1967	1968 <sup>c/</sup>
<u>Total<sup>d/</sup></u>	<u>999.3</u>	<u>1 088.8</u>	<u>1 162.8</u>	<u>1 103.8</u>	<u>1 178</u>	<u>812.8</u>	<u>843.4</u>
Agricultura	387.6	478.5	483.2	425.4	402	319.2	280.4
Algodón	173.1	214.7	221.9	143.6	170	79.9	90.0
Café	95.2	73.1	83.5	60.2	78	50.6	60.2
Maíz	15.9	77.2	46.7	72.6	46	62.4	38.8
Trigo	35.8	41.6	3.9	12.6	-	6.1	-
Tomate	33.9	35.1	62.9	49.6	57	47.1	49.7
Otros	33.7	36.8	64.3	86.8	51	73.1	41.7
Ganadería	41.2	55.3	68.4	58.4	87	29.8	46.9
Ganado vacuno	22.8	38.1	42.3	38.0	53	18.1	26.6
Otros (carnes frescas y refrigeradas)	18.4	17.2	26.1	20.4	34	11.7	20.3
Apicultura	5.5	4.8	5.6	5.3	7	3.8	4.9
Pesca	55.5	44.6	55.6	62.8	52	35.8	31.4
Camarones	53.5	42.7	53.5	61.4	50	34.7	30.0
Otros	2.0	1.9	2.1	1.4	2	1.1	1.3
Industrias extractivas	182.4	185.0	195.8	199.0	211	146.7	160.3
Plomo	23.0	27.7	27.6	23.1	22	17.1	18.2
Zinc	42.6	42.7	44.9	44.2	47	33.7	35.1
Cobre	14.6	8.1	8.4	6.8	10	4.6	6.4
Azufre	37.6	33.6	35.4	48.0	56	34.2	43.5
Petróleo y sus derivados	38.1	39.6	38.6	38.6	34	28.4	25.5
Otros	26.5	33.3	40.9	38.3	42	28.7	31.6
Industrias manufactu- reras	200.9	191.0	237.7	234.9	259	191.2	207.0
Alimenticias	114.6	96.0	98.9	109.0	122	98.7	109.6
Azúcar	76.8	58.9	57.1	67.2	85	64.7	81.8
Otros	37.8	37.1	41.8	41.8	37	34.0	27.8
Textiles	31.7	25.9	43.3	33.0	25	23.8	17.6
Químicas	26.4	36.4	45.5	49.5	50	36.8	37.3
Otras	28.2	32.8	50.1	43.4	62	31.8	42.4
No clasificados <sup>e/</sup>	126.2	129.6	116.5	118.0	160	86.3	112.5

Fuente: Banco de México, S. A.

<sup>a/</sup> Incluye revaluación.<sup>b/</sup> Cifras estimadas por CEPAL.<sup>c/</sup> Preliminar.<sup>d/</sup> No incluye la exportación de plata. Incluye corrección en el valor de la sal.<sup>e/</sup> A partir de 1966 algunos productos se clasifican en otras fracciones.

## Cuadro 9

## MEXICO: IMPORTACION DE BIENES, 1965-68

(Millones de dólares)

Concepto	1965	1966	1967	Enero-septiembre	
				1967	1968
Importación total <sup>a/</sup>	1 559.7	1 605.2	1 748.3	1 299.3	1 454.2
Bienes de consumo	298.5	287.3	285.8	211.9	254.4
No duraderos	88.9	85.8	94.4	67.0	70.6
Duraderos	209.6	201.5	191.4	145.0	183.8
Combustibles y lubricantes	36.4	48.0	57.2	32.1	25.0
Materias primas y auxiliares	518.3	531.6	533.7	409.0	441.9
Para la agricultura	34.0	28.6	24.8	22.1	30.4
Para la industria	484.3	503.0	508.9	386.9	411.5
Materiales de construcción	79.8	76.8	87.5	59.1	69.3
Bienes de capital	626.7	661.5	784.1	587.2	663.6
Para la agricultura	44.9	42.6	35.6	27.8	33.4
Para la industria, comercio y otros usos	506.3	555.3	657.2	486.5	543.9
Para el transporte y telecomunicaciones	75.5	63.6	91.3	72.9	86.3
Importación ordinaria	1 443.4	1 480.0	1 603.7	...	...
Importación a perímetros libres	116.3	125.2	144.6	...	...

Fuente: Banco de México, S.A.

a/ Incluye perímetros libres.

## Cuadro 10

## MEXICO: BALANZA DE PAGOS, 1965-68

(Millones de dólares)

Concepto	1965	1966	1967	1968 <sup>a/</sup>	Enero-septiembre	
					1967	1968 <sup>b/</sup>
<b>I. Balanza de bienes y servicios</b>	-375	-296	-514	-596	-396	-456
<b>A. Exportaciones de bienes y servicios</b>	<u>1 989</u>	<u>2 181</u>	<u>2 199</u>	<u>2 475</u>	<u>1 606</u>	<u>1 754</u>
1. Exportación de mercancías	1 114	1 163	1 104	1 178	813	843
2. Producción de oro y plata <u>c/</u>	44	45	52	62	28	52
3. Turismo	275	328	363	424	268	302
4. Transacciones fronterizas	500	547	595	713	434	475
5. Braceros	12	11	13	16	9	11
6. Otros conceptos	44	87	72	82	54	71
<b>B. Importación de bienes y servicios</b>	<u>-2 067</u>	<u>-2 180</u>	<u>-2 379</u>	<u>-2 695</u>	<u>-1 768</u>	<u>-1 965</u>
1. Importación de mercancías	-1 560	-1 605	-1 748	-1 960	-1 299	-1 454
2. Turismo	-119	-136	-163	-190	-116	-132
3. Transacciones fronterizas	-295	-343	-364	-437	-274	-296
4. Otros conceptos	-93	-96	-104	-108	-79	-83
<b>C. Rendimiento de la inversión extranjera (neto)</b>	<u>-298</u>	<u>-297</u>	<u>-334</u>	<u>-375</u>	<u>-234</u>	<u>-245</u>
1. Inversión directa <u>d/</u>	-236	-204	-216	...	-159	-147
2. Intereses	-62	-93	-118	...	75	-98
<b>II. Movimiento de capital y errores u omisiones</b>	<u>375</u>	<u>296</u>	<u>514</u>	<u>596</u>	<u>396</u>	<u>456</u>
<b>A. Capital a largo plazo (neto)</b>	<u>172</u>	<u>213</u>	<u>315</u>	<u>405</u>	<u>213</u>	<u>264</u>
1. Inversiones directas netas <u>d/</u>	214	109	4	100	-11	79
2. Préstamos a largo plazo (neto)	1	109	226	179	158	105
2.1 Utilizaciones	370	581	686	...	476	486 <sup>e/</sup>
2.2 Amortizaciones	-369	-472	-460	...	-318	-379 <sup>e/</sup>
3. Otros capitales a largo plazo	-43	-5	85	126	67	80 <sup>f/</sup>
<b>B. Capital a corto plazo (neto)</b>	-31	151	29	240	226	172
<b>C. Errores y omisiones</b>	213	-62	210			
<b>D. Variación de las reservas internacionales oficiales (signo de resta: aumento)</b>	21	-6	-40	-49	-43	20

Fuente: Banco de México, S.A.

a/ Cifras estimadas por CEPAL. b/ Preliminar. c/ Deducido el valor de la producción utilizada internamente. d/ Desde 1966 no incluye las utilidades reinvertidas. e/ Se refiere a créditos manejados por Nacional Financiera. f/ Incluye la posición neta de la deuda gubernamental.

Cuadro 11

## MEXICO: INDICES DE LA PRODUCCION INDUSTRIAL, 1960-68

(1950 = 100)

Año	General	Minería	Petróleo y coque	Manufac- turas	Construc- ción	Energía eléctrica
1960	197.4	132.6	207.8	202.9	201.6	242.6
1961	204.7	127.0	231.4	210.1	203.6	265.6
1962	215.1	128.6	235.8	223.6	205.8	282.8
1963	235.0	133.1	250.4	244.2	238.1	309.9
1964	266.0	134.3	273.2	278.8	277.2	356.0
1965	280.9	133.2	284.7	298.7	272.5	390.0
1966	309.9	136.7	293.8	331.9	313.4	430.1
1967	336.5	138.1	327.3	359.1	348.8	474.0
Enero-junio						
1967	344.6	139.8	318.7	373.3	340.4	468.2
1968 <u>a/</u>	372.8	142.6	344.7	403.8	379.0	500.1

Fuente: Banco de México, S. A.

a/ Preliminar.

Cuadro 12

MEXICO: INDICE DE LA PRODUCCION MANUFACTURERA Y VOLUMEN  
FISICO DE ALGUNOS PRODUCTOS, 1964-68

(Miles de toneladas)

	1964	1965	1966	1967	1968 <sup>a/</sup>
Indice de la producción manufacturera (1950 = 100)	278.8	298.7	331.9	359.1	391.4
Volumen físico					
Arrabio y fierro esponja	1 130	1 159	1 402	1 611	2 064
Acero en lingotes	2 326	2 455	2 787	3 040	3 341
Cemento	4 339	4 199	4 828	5 544	6 010
Vidrio plano (miles de metros cuadrados)	11 462	10 759	12 496	13 148	16 343
Acido sulfúrico	454	515	581	639	742
Sosa cáustica	95	104	110	121	143
Laminados	1 830	1 953	2 199	2 348	2 620
Celulosa y pasta mecánica	281	338	353	378	402
Papel y cartoncillo	529	591	633	685	740
Fibras artificiales	33	38	42	47	57
Liantas (miles de unidades)	2 908	3 077	3 642	3 818	4 311
Textiles de algodón	120	126	134	137	135
Cerveza (millones de litros)	1 016	1 098	1 163	1 227	1 266
Aceites vegetales	321	335	350	402	430
Azúcar	1 815	1 983	2 011	2 327	2 220

Fuentes: Banco de México, S. A.; y Nacional Financiera, S. A.

a/ Preliminar.



Cuadro 13

## MEXICO: PRODUCCION MINEROMETALURGICA, 1964-68

(Miles de toneladas)

Minerales	1964	1965	1966	1967	1968 <sup>a/</sup>
<b>Metales no ferrosos</b>					
Oro (kilogramos)	6 531	6 711	6 641	5 141	5 445
Plata (toneladas)	1 297	1 254	1 306	1 190	1 212
Cobre	63	55	56	56	65
Plomo	175	170	182	164	174
Zinc	236	225	219	241	239
Antimonio	5	4	4	4	3
Arsénico	11	10	12	11	11
Manganeso	64	59	31	31	16
Mineral de hierro	1 211	1 442	1 319	1 617	1 903
<b>Minerales no metálicos</b>					
Carbón mineral	2 049	1 977	2 094	2 322	2 484
Azufre	1 701	1 581	1 701	1 891	1 680
Fluorita	624	727	725	785	934
Barita	334	368	291	223	194
Grafito	30	40	39	41	53
Indice de la producción minera, (1950 = 100) <sup>b/</sup>	134.3	133.2	136.7	138.1	142.6 <sup>c/</sup>

Fuentes: Secretaría de Industria y Comercio, Secretaría del Patrimonio Nacional, y Consejo Nacional de Recursos Naturales no renovables.

<sup>a/</sup> Preliminar.

<sup>b/</sup> Estimaciones del Banco de México, S. A.

<sup>c/</sup> Enero-junio de 1968.

## Cuadro 14

## MEXICO: INDICES DE LA ACTIVIDAD AGROPECUARIA, 1964/65-1968/69

(1959/61 = 100)

Concepto	1964/65	1965/66	1966/67	1967/68	1968/69
<u>Producción</u>					
Agropecuaria	124.7	133.6	135.8	136.2	145.5
Agrícola total	127.4	135.6	137.7	137.1	146.9
Consumo interno	130.5	136.9	146.6	147.9	157.1
Exportación	120.9	132.8	119.2	114.6	125.6
Pecuaria	113.5	125.2	127.8	132.0	139.4
<u>Superficie</u>					
Total	128.8	131.8	141.4	134.8	137.9
Consumo interno	135.7	139.1	151.8	144.0	147.5
Exportación	93.8	94.7	88.6	87.7	89.5
<u>Rendimientos</u>					
Total	111.5	119.8	116.1	120.9	126.1
Consumo interno	104.4	109.5	105.4	114.0	116.8
Exportación	124.7	138.9	135.8	133.6	143.3

Fuente: CEPAL con base en cifras oficiales.

## Cuadro 15

MEXICO: VOLUMEN DE LA PRODUCCION AGRICOLA 1964/65-1968/69

(Miles de toneladas)

Producción	1964/65	1965/66	1966/67	1967/68	1968/69
<u>Para exportación</u>					
Algodón pluma	540	591	508	453	545
Café	159	180	162	174	180
Henequén en rama	195	175	176	147	148
Jitomate	445	524	497	579	620
Cacao en grano	20	21	24	25	27
Cacahuete con cáscara	95	80	90	92	98
Piña	198	235	231	251	262
Garbanzo	102	124	138	133	135
Melón	188	256	210	211	236
<u>Para consumo interno</u>					
Arroz palay	274	378	372	430	454
Frijol	978	1 091	1 067	1 079	1 108
Maíz	8 454	8 678	9 038	8 975	9 360
Trigo	1 526	1 609	1 692	2 058	1 894
Caña de azúcar	22 431	23 132	25 556	24 383	26 416
Tabaco en rama	68	58	56	61	62
Ajonjolí	172	162	187	202	215
Semilla de algodón	992	1 009	934	833	954
Naranja	862	863	880	882	892
Cártamo	47	72	159	123	140
Sorgo	526	747	1 400	1 242	1 380
Soya	60	58	94	103	249
Alfalfa	5 532	5 576	5 724	5 761	6 050

Fuente: CEPAL, con base en cifras oficiales.

Cuadro 16

MEXICO: INVERSIONES EN OBRAS DE RIEGO, 1965-68

(Millones de pesos)

Concepto	1965	1966	1967	1968 <sup>a/</sup>
<u>Total</u>	<u>1 780.8</u>	<u>1 638.0</u>	<u>1 954.7</u>	<u>3 577.2</u>
Grande irrigación	657.5	524.9	462.8	695.0
Pequeña irrigación	74.1	108.1	102.2	380.6
Control de ríos	17.9	8.2	29.9	121.8
Estudios diversos <u>b/</u>	34.9	37.6	74.9	176.7
Comisiones autónomas	353.5	393.0	528.3	895.6
Plan Lerma	-	32.7	45.4	100.3
Valle de México <u>c/</u>	35.5	21.8	14.2	44.2
Distritos de riego				
Operación	190.7	200.0	231.5	250.9
Rehabilitación	200.9	86.5	165.3	387.8
Agua potable y alcantarillado	104.4	103.3	163.1	346.8
Administración <u>d/</u>	109.6	121.6	136.0	155.4
Otros <u>e/</u>	1.8	0.3	1.1	22.1

Fuente: CEPAL, con base en cifras de la Secretaría de Recursos Hidráulicos.

a/ Asignaciones presupuestales.

b/ Incluye también hidrometría, aguas federales, agrología, inventario de aguas de subsuelo.

c/ Incluye también estudios del Valle de México.

d/ Incluye los sueldos de las oficinas centrales y foráneas.

e/ Comprende diversos gastos como subsidios, construcciones diversas, etc.

## Cuadro 17

MEXICO: SUPERFICIE BENEFICIADA CON OBRAS DE RIEGO<sup>a/</sup>

(Miles de hectáreas)

Concepto	Hasta 1965		1966		1967		1968 <sup>b/</sup>	
	Nuevas	Mejoradas	Nuevas	Mejoradas	Nuevas	Mejoradas	Nuevas	Mejoradas
<b>Total</b>	<u>1 568</u>	<u>912</u>	<u>55</u>	<u>8</u>	<u>26</u>	<u>14</u>	<u>50</u>	<u>23</u>
Grande irrigación	1 090	590	42	3	20	3	21	22
Pequeña irrigación	236	220	10	3	3	6	26	1
Comisiones ejecutivas	242	102	3	2	3	5	3	-

Fuente: CEPAL, con base en cifras oficiales.

a/ No incluye la superficie mejorada por abastecimiento más adecuado de agua, rehabilitación, protección contra inundaciones, etc., que en 1968 alcanzó 398 miles de hectáreas en grande irrigación y 671 miles en las Comisiones.

b/ Preliminar.

## Cuadro 18

MEXICO: COMERCIO CON LA ALALC, 1963-68

(Millones de dólares)

Año	Exportación	Importación	Saldo de la Balanza Comercial
1963	31.9	11.4	20.5
1964	45.8	19.0	26.8
1965	44.0	30.0	14.0
1966	64.3	34.7	29.6
1967	57.2	38.6	18.6
1967 <sup>a/</sup>	45.8	31.9	13.9
1968 <sup>a/</sup>	49.6	35.6	14.0

Fuente: Dirección General de Estadística.a/ Enero-octubre.