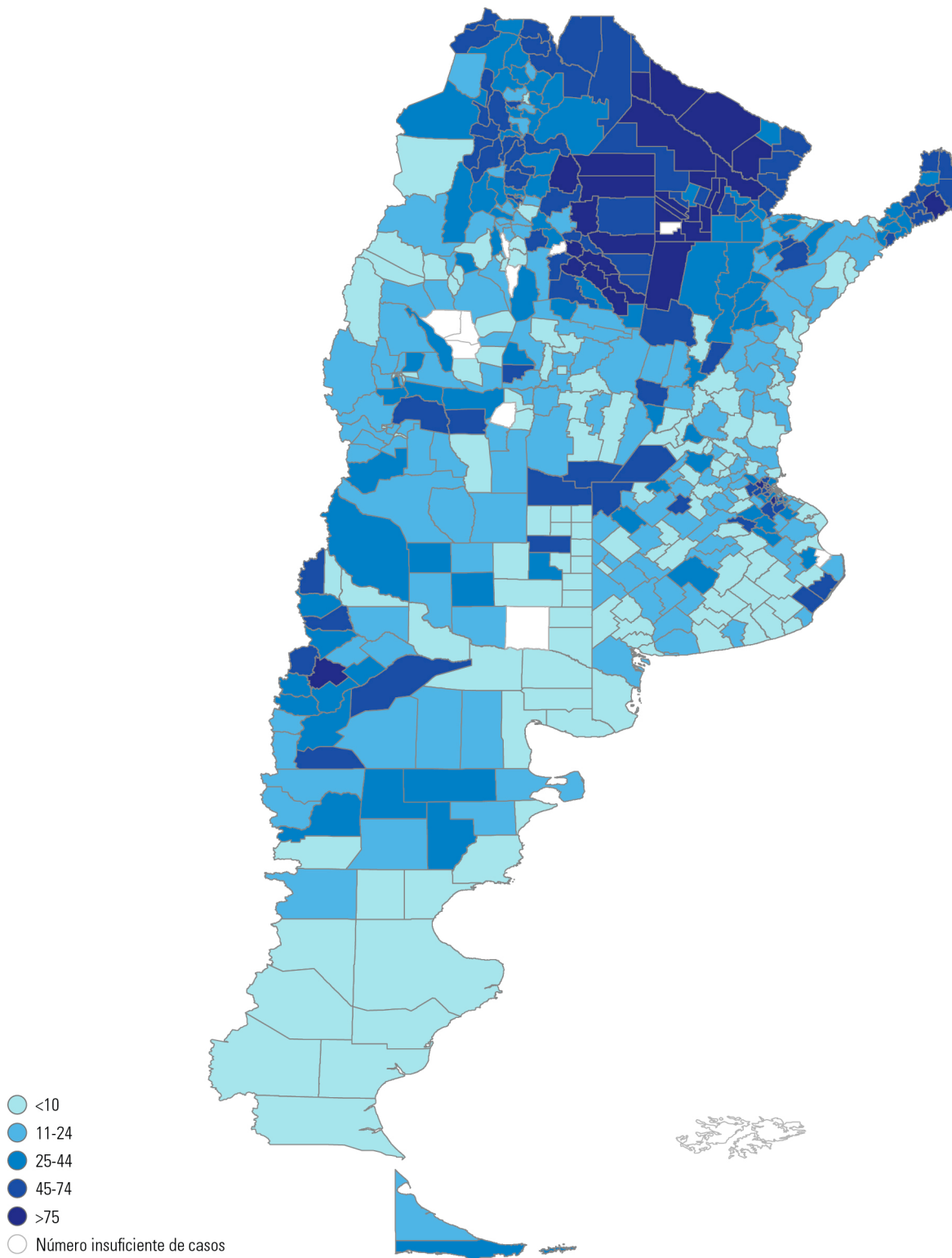


Mapa 1

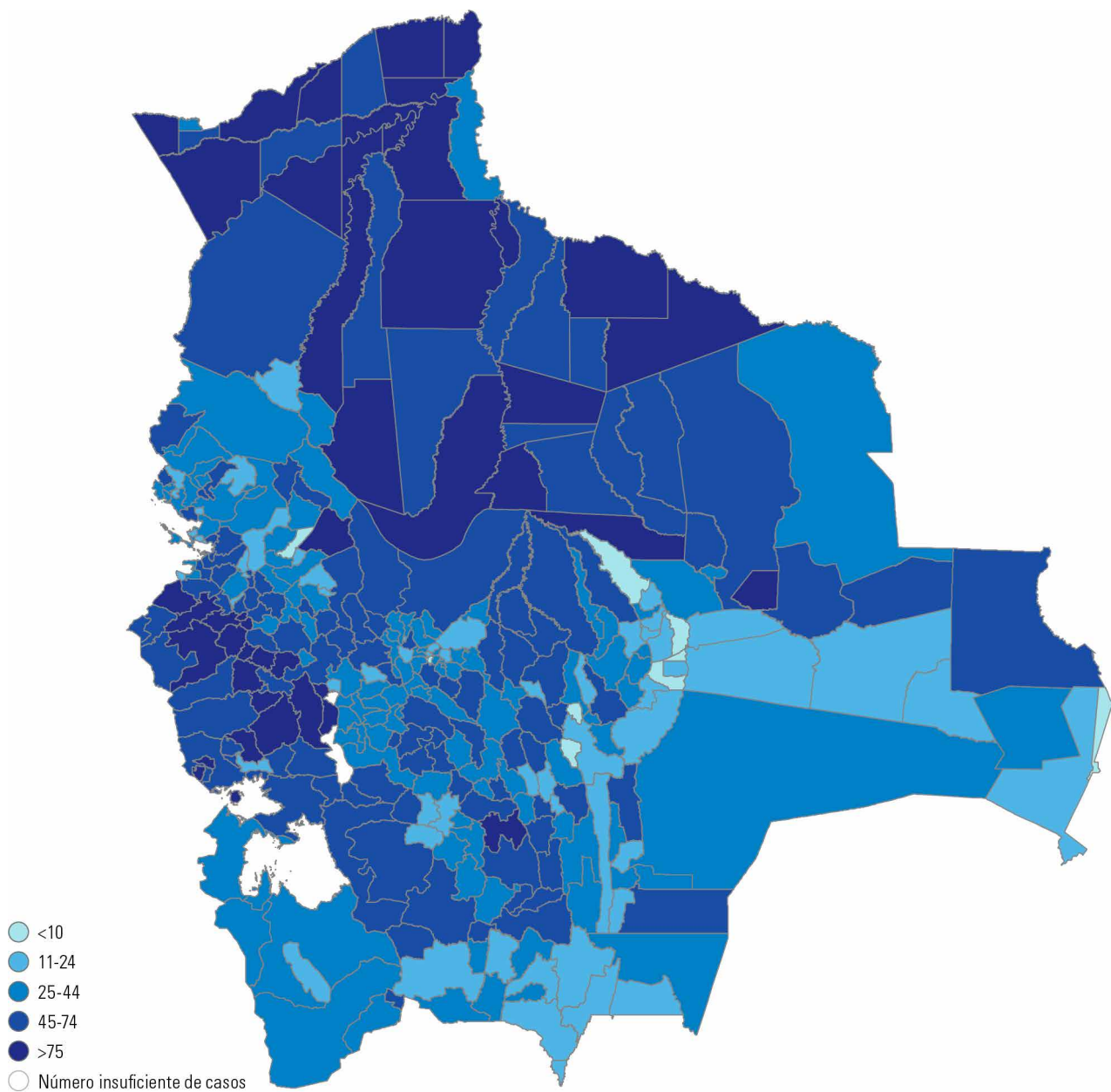
Argentina: población indígena con privaciones de acceso a agua potable en la vivienda, por departamentos, 2010
(En porcentajes)



Fuente: Comisión Económica para América Latina y el Caribe (CEPAL), sobre la base de procesamientos especiales de los microdatos censales.

Mapa 2

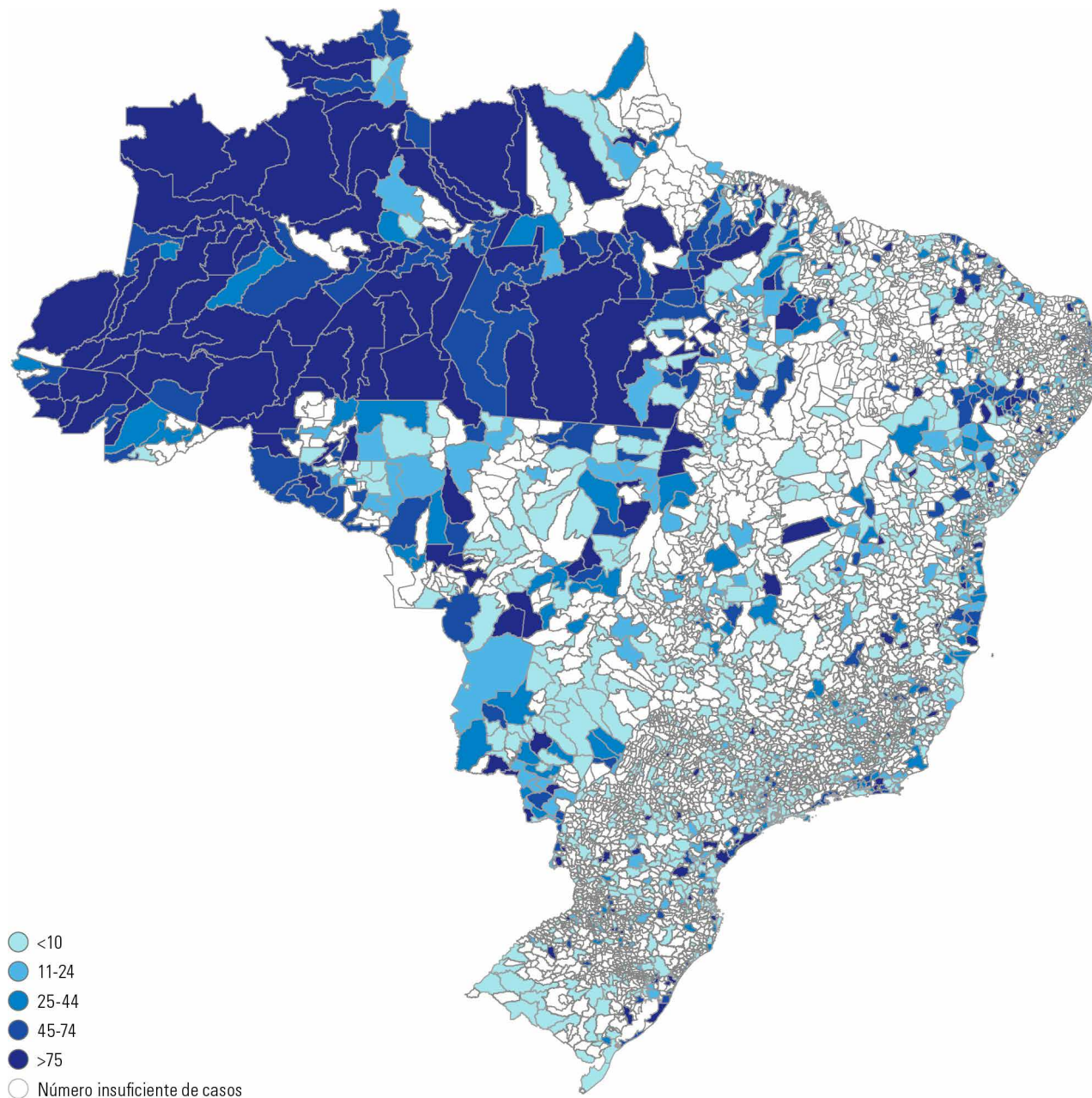
Estado Plurinacional de Bolivia: población indígena con privaciones de acceso a agua potable en la vivienda, por municipios, 2012
(En porcentajes)



Fuente: Comisión Económica para América Latina y el Caribe (CEPAL), sobre la base de procesamientos especiales de los microdatos censales.

Mapa 3

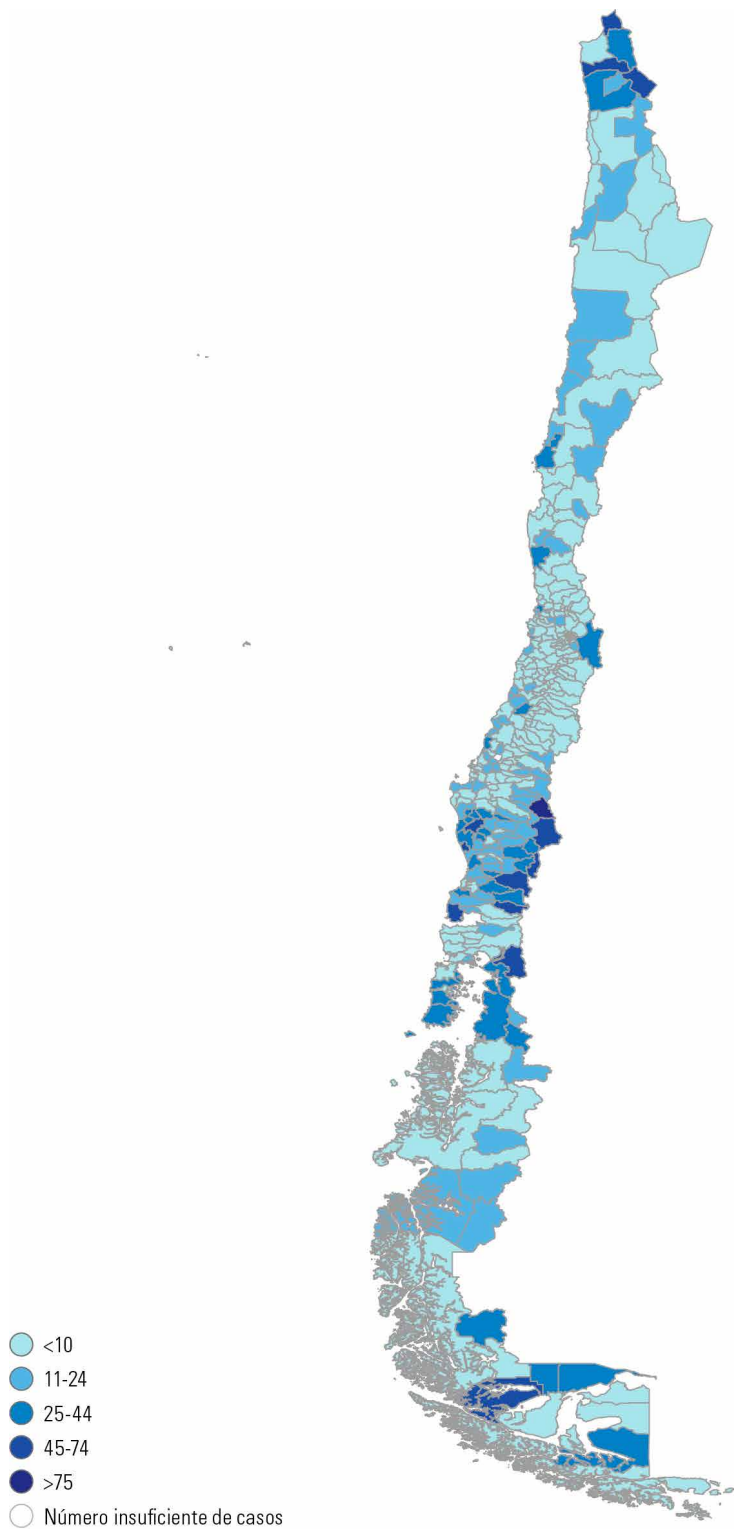
Brasil: población indígena con privaciones de acceso a agua potable en la vivienda, por municipios, 2010
(En porcentajes)



Fuente: Comisión Económica para América Latina y el Caribe (CEPAL), sobre la base de procesamientos especiales de los microdatos censales.

Mapa 4

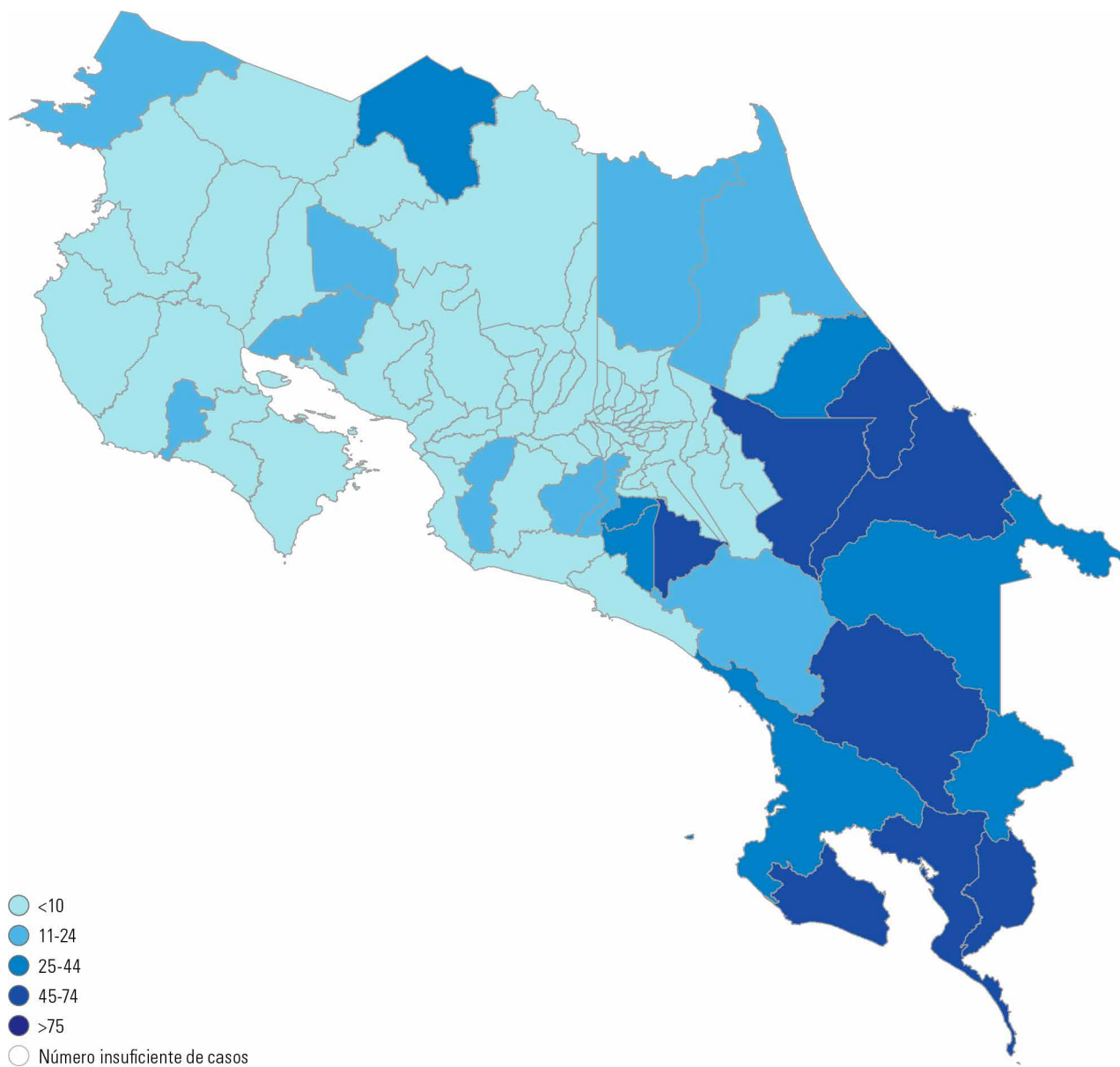
Chile: población indígena con privaciones de acceso a agua potable en la vivienda, por comunas, 2017
(En porcentajes)



Fuente: Comisión Económica para América Latina y el Caribe (CEPAL), sobre la base de procesamientos especiales de los microdatos censales.

Mapa 5

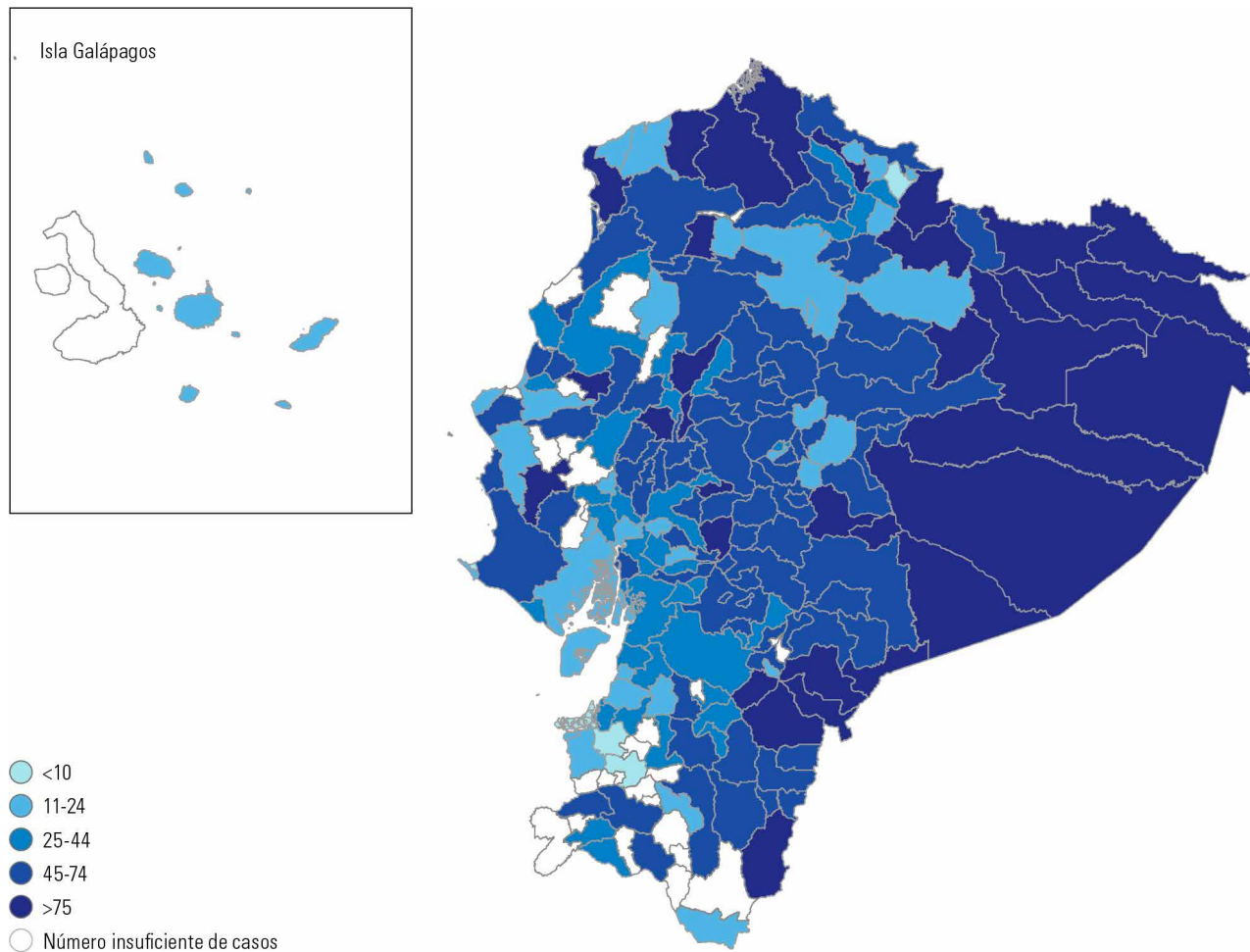
Costa Rica: población indígena con privaciones de acceso a agua potable en la vivienda, por cantones, 2011
(En porcentajes)



Fuente: Comisión Económica para América Latina y el Caribe (CEPAL), sobre la base de procesamientos especiales de los microdatos censales.

Mapa 6

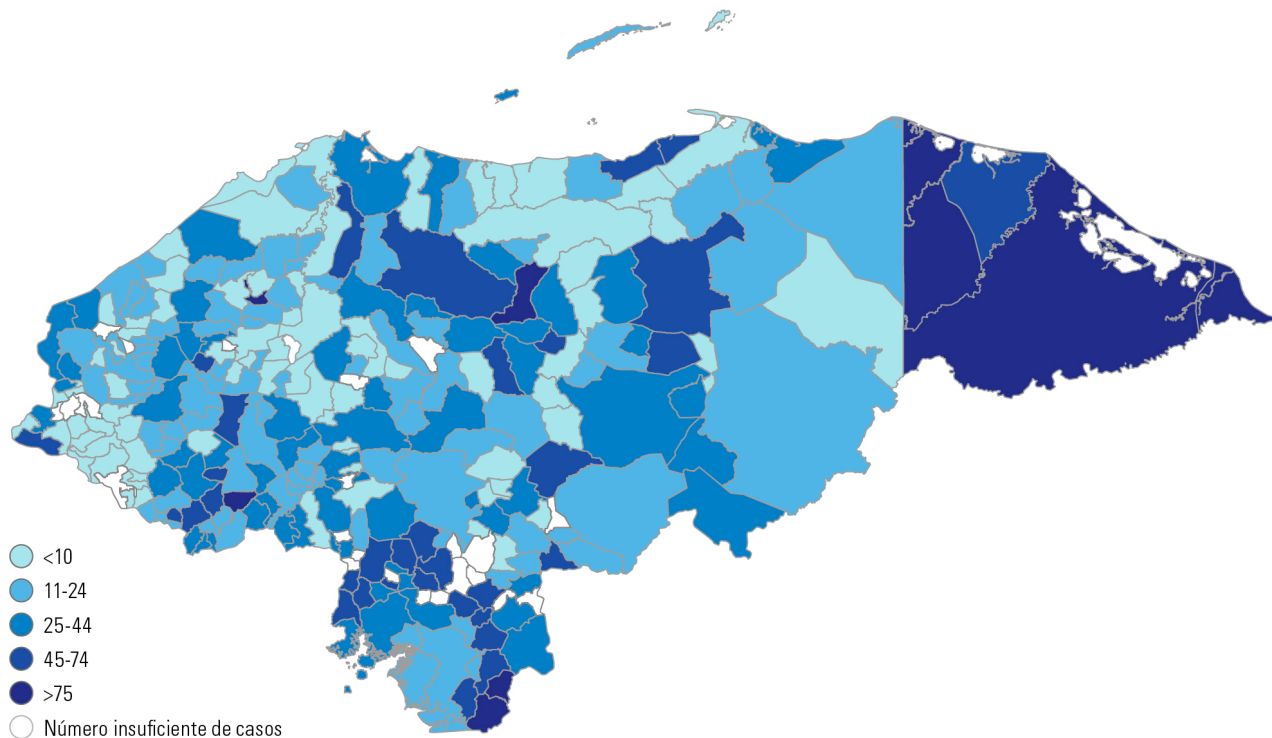
Ecuador: población indígena con privaciones de acceso a agua potable en la vivienda, por cantones, 2010
(En porcentajes)



Fuente: Comisión Económica para América Latina y el Caribe (CEPAL), sobre la base de procesamientos especiales de los microdatos censales.

Mapa 7

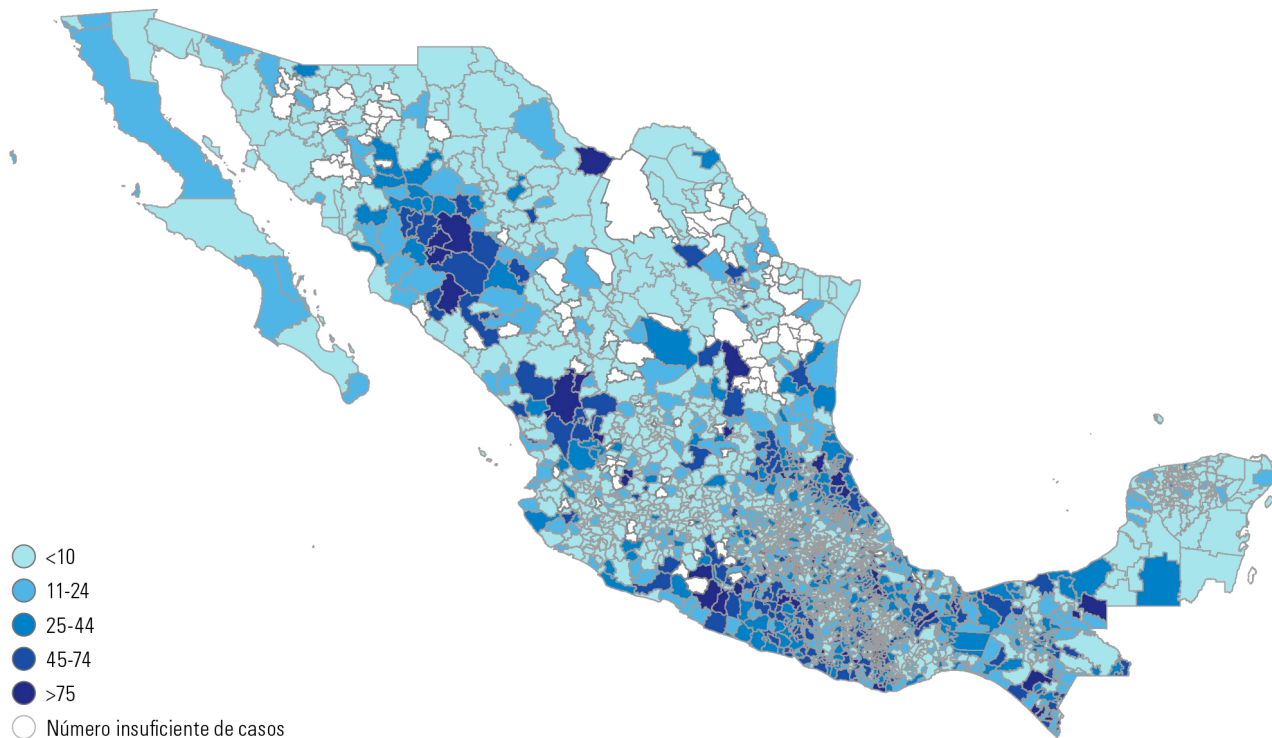
Honduras: población indígena con privaciones de acceso a agua potable en la vivienda, por municipios, 2013
(En porcentajes)



Fuente: Comisión Económica para América Latina y el Caribe (CEPAL), sobre la base de procesamientos especiales de los microdatos censales.

Mapa 8

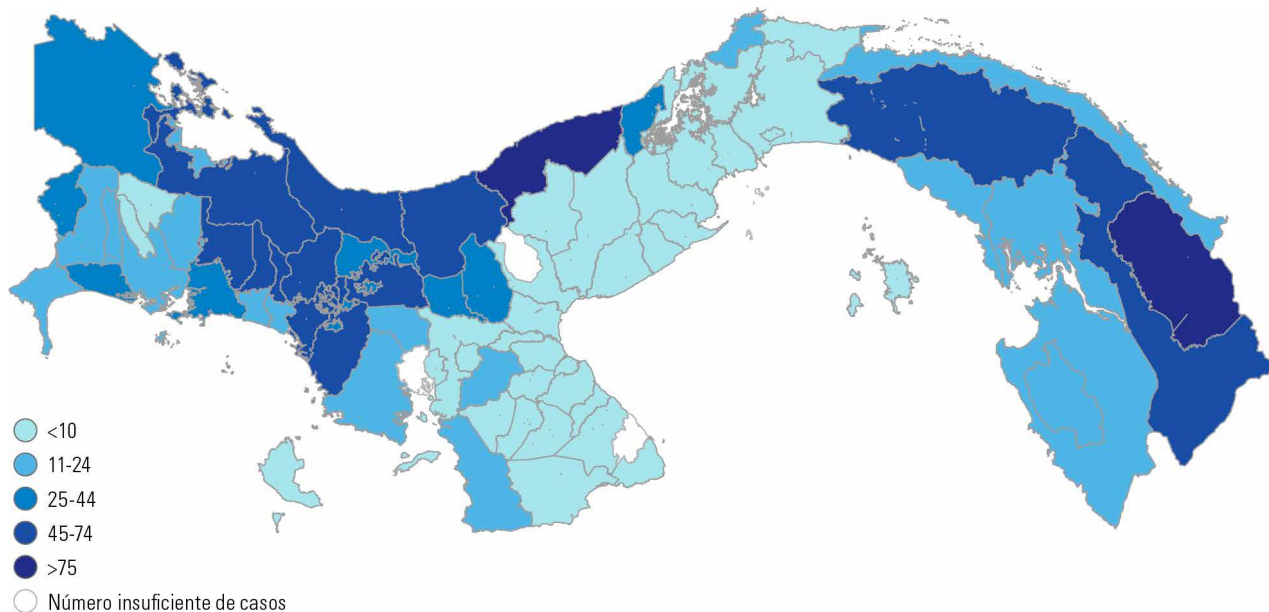
México: población indígena con privaciones de acceso a agua potable en la vivienda, por municipios, 2010
(En porcentajes)



Fuente: Comisión Económica para América Latina y el Caribe (CEPAL), sobre la base de procesamientos especiales de los microdatos censales.

Mapa 9

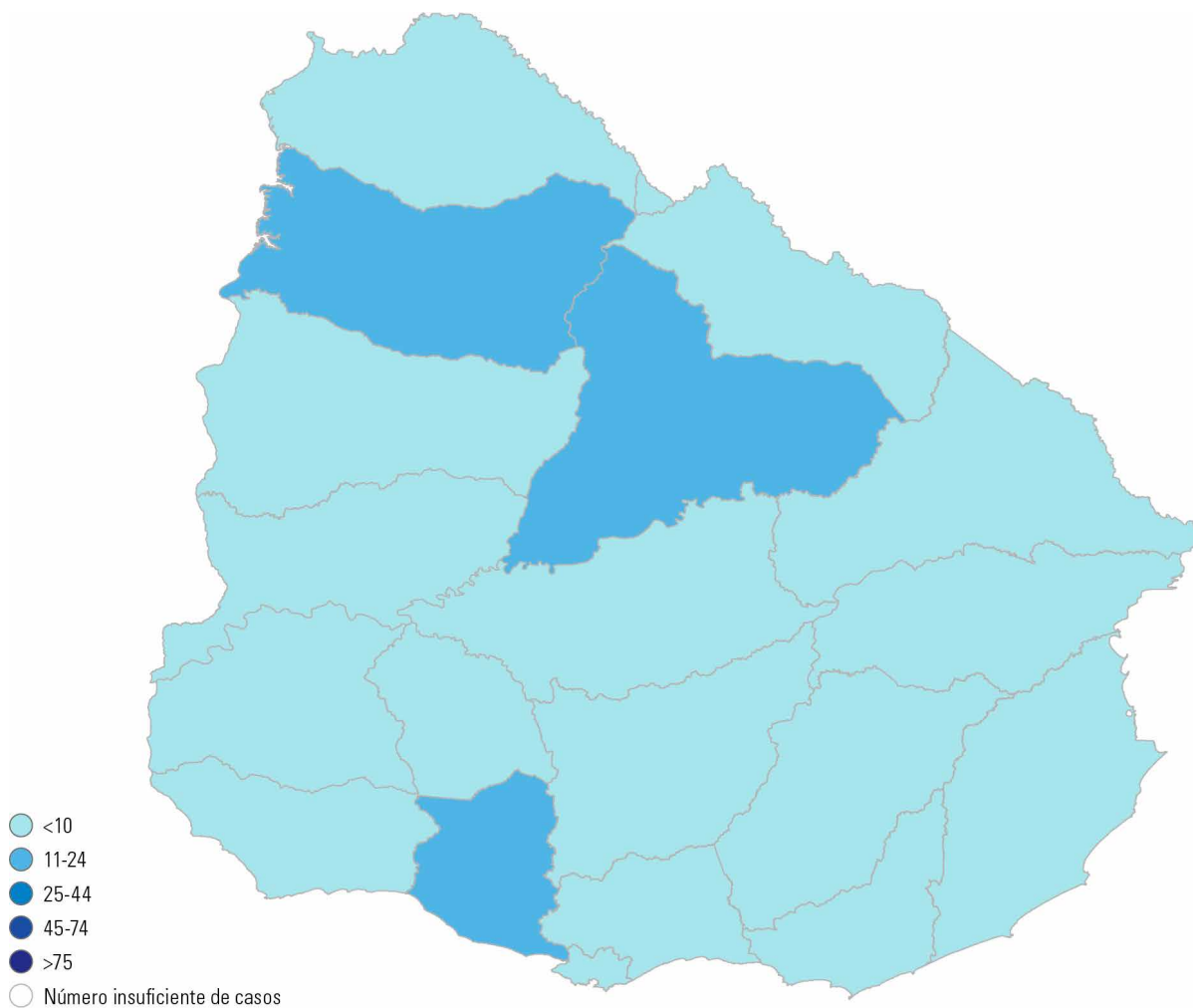
Panamá: población indígena con privaciones de acceso a agua potable en la vivienda, por distritos, 2010
(En porcentajes)



Fuente: Comisión Económica para América Latina y el Caribe (CEPAL), sobre la base de procesamientos especiales de los microdatos censales.

Mapa 10

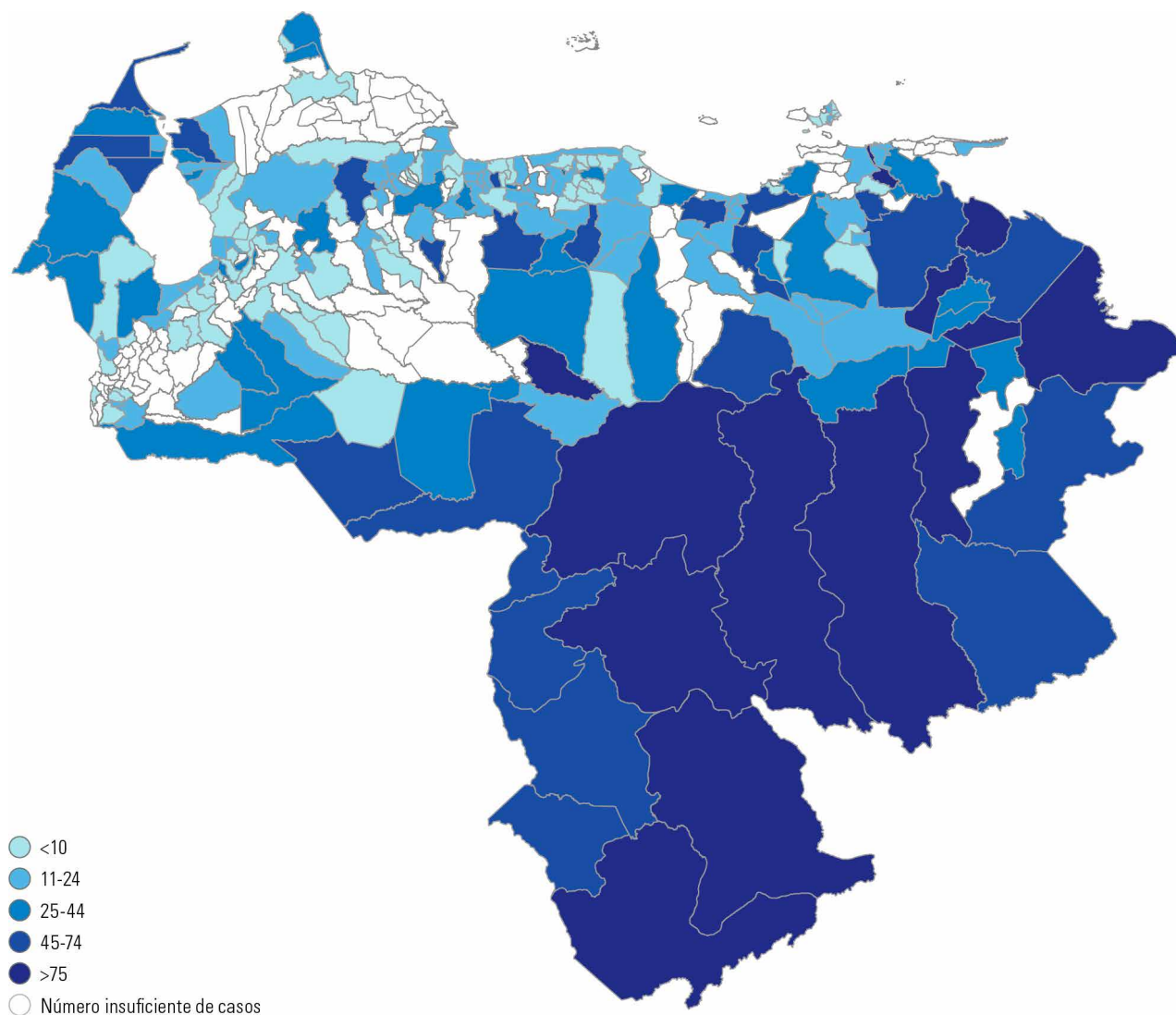
Uruguay: población indígena con privaciones de acceso a agua potable en la vivienda, por departamentos, 2011
(En porcentajes)



Fuente: Comisión Económica para América Latina y el Caribe (CEPAL), sobre la base de procesamientos especiales de los microdatos censales.

Mapa 11

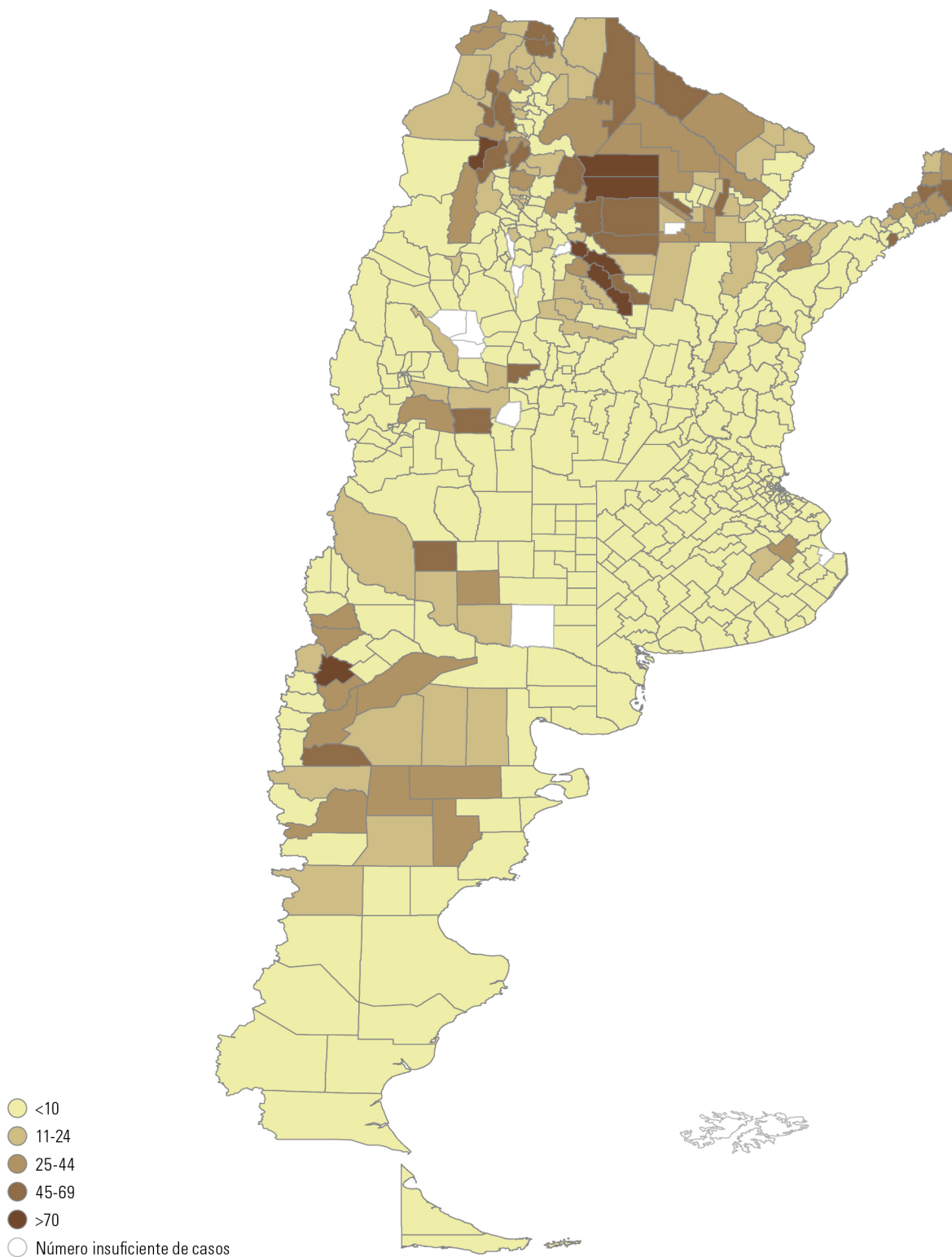
República Bolivariana de Venezuela: población indígena con privaciones de acceso a agua potable en la vivienda, por municipios, 2011
(En porcentajes)



Fuente: Comisión Económica para América Latina y el Caribe (CEPAL), sobre la base de procesamientos especiales de los microdatos censales.

Mapa 12

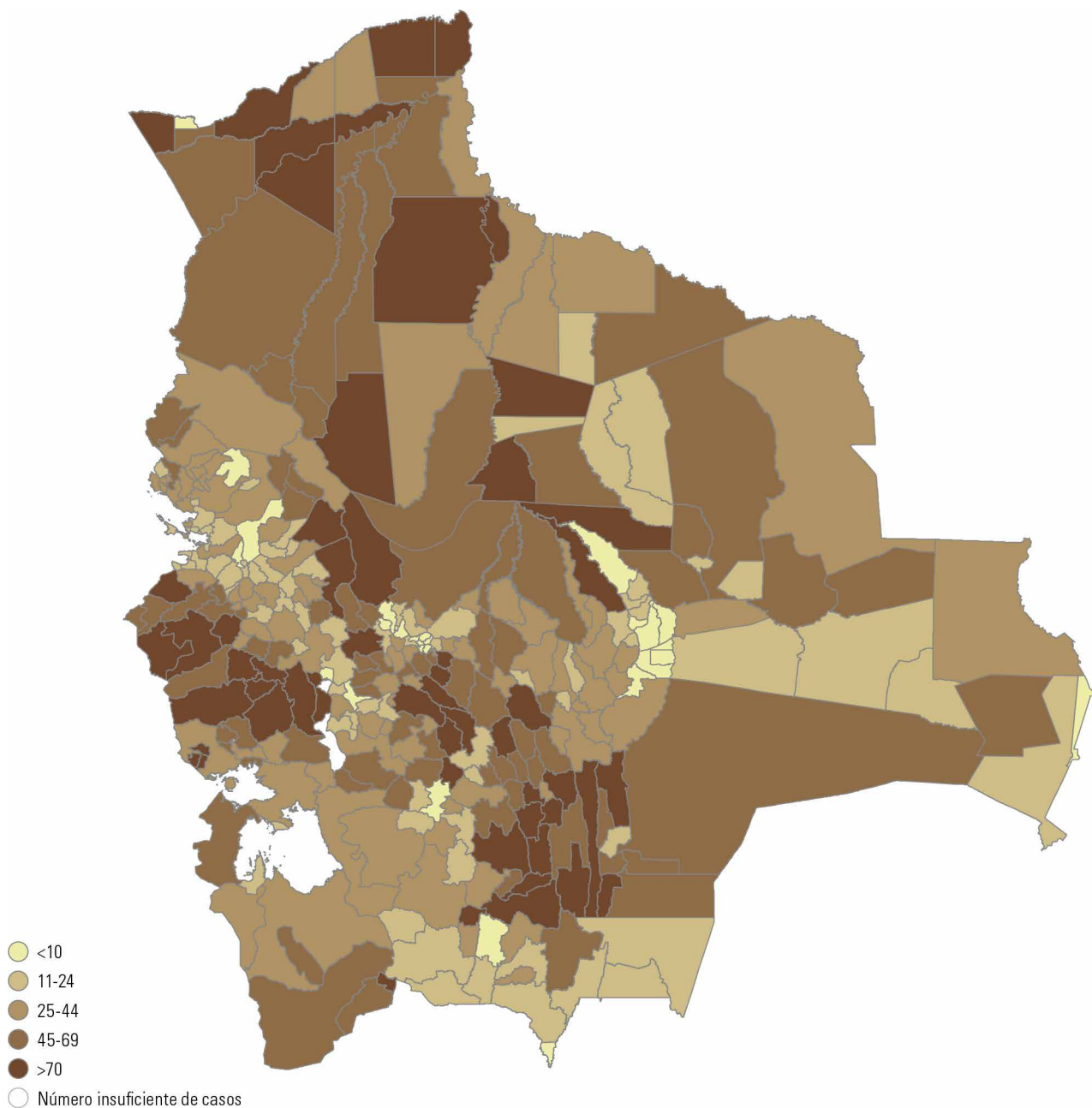
Argentina: población indígena con privaciones de acceso a energía eléctrica en la vivienda, por departamentos, 2010
(En porcentajes)



Fuente: Comisión Económica para América Latina y el Caribe (CEPAL), sobre la base de procesamientos especiales de los microdatos censales.

Mapa 13

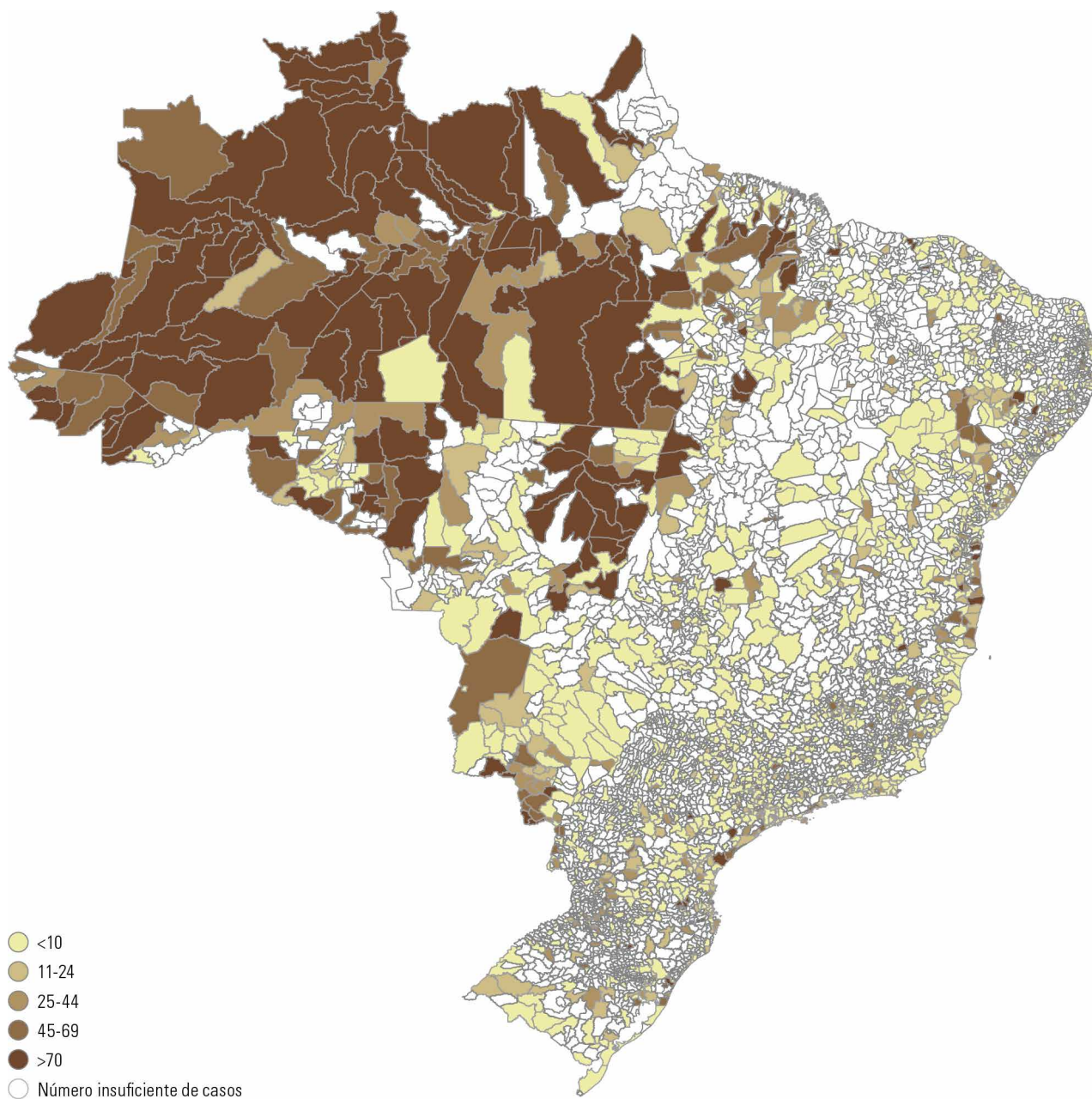
Estado Plurinacional de Bolivia: población indígena con privaciones de acceso a energía eléctrica en la vivienda, por municipios, 2012
(En porcentajes)



Fuente: Comisión Económica para América Latina y el Caribe (CEPAL), sobre la base de procesamientos especiales de los microdatos censales.

Mapa 14

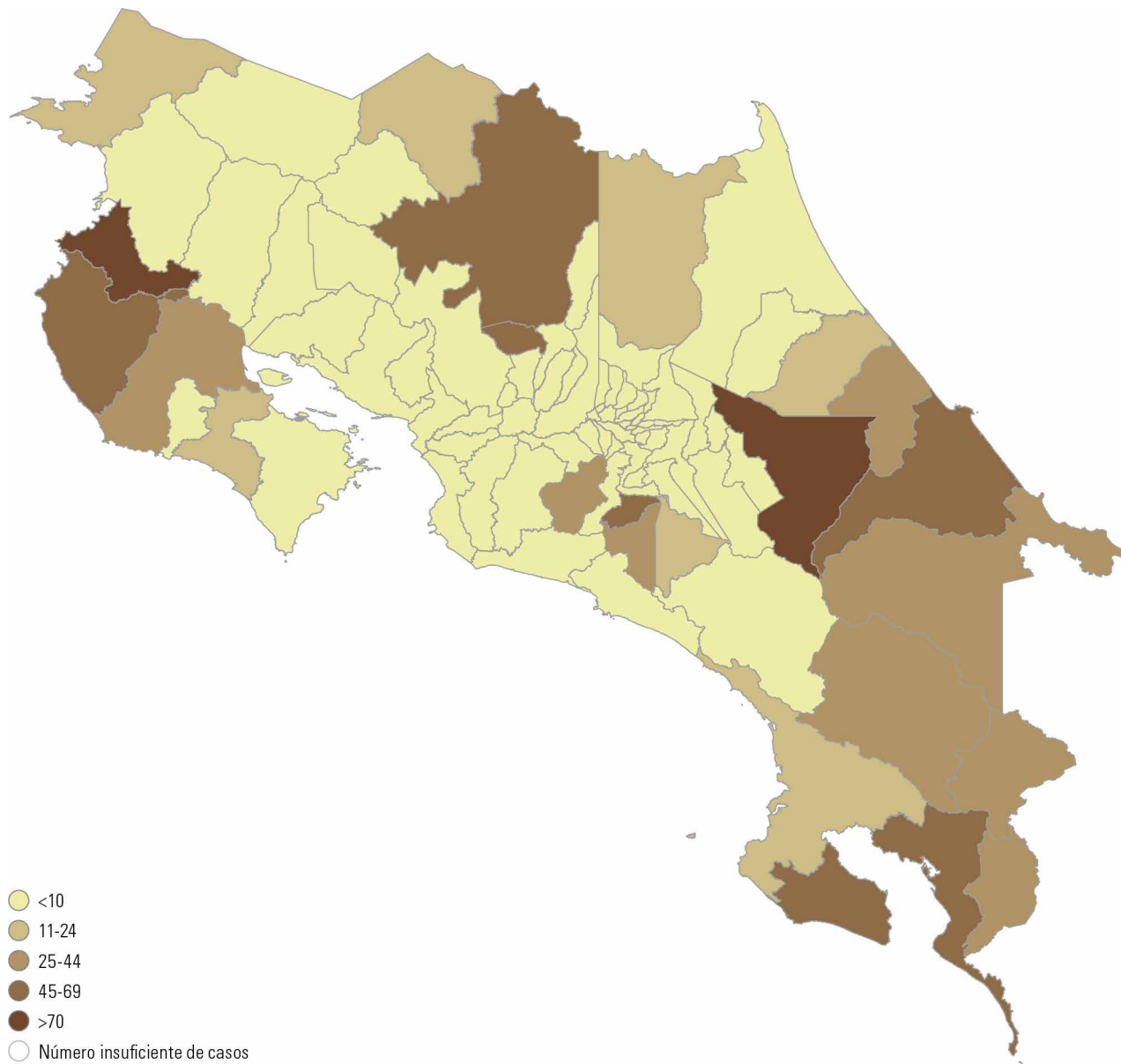
Brasil: población indígena con privaciones de acceso a energía eléctrica en la vivienda, por municipios, 2010
(En porcentajes)



Fuente: Comisión Económica para América Latina y el Caribe (CEPAL), sobre la base de procesamientos especiales de los microdatos censales.

Mapa 15

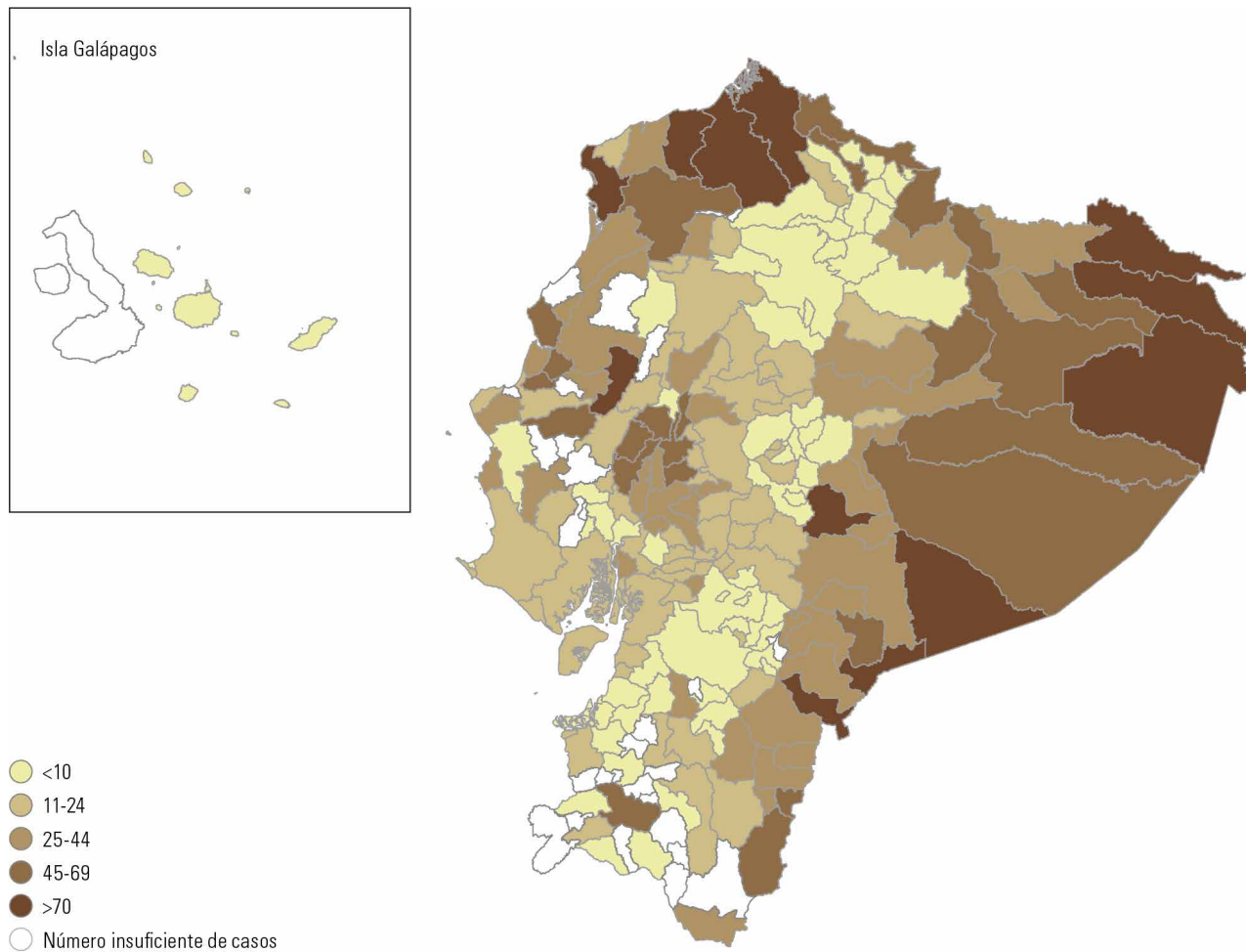
Costa Rica: población indígena con privaciones de acceso a energía eléctrica en la vivienda, por cantones, 2011
(En porcentajes)



Fuente: Comisión Económica para América Latina y el Caribe (CEPAL), sobre la base de procesamientos especiales de los microdatos censales.

Mapa 16

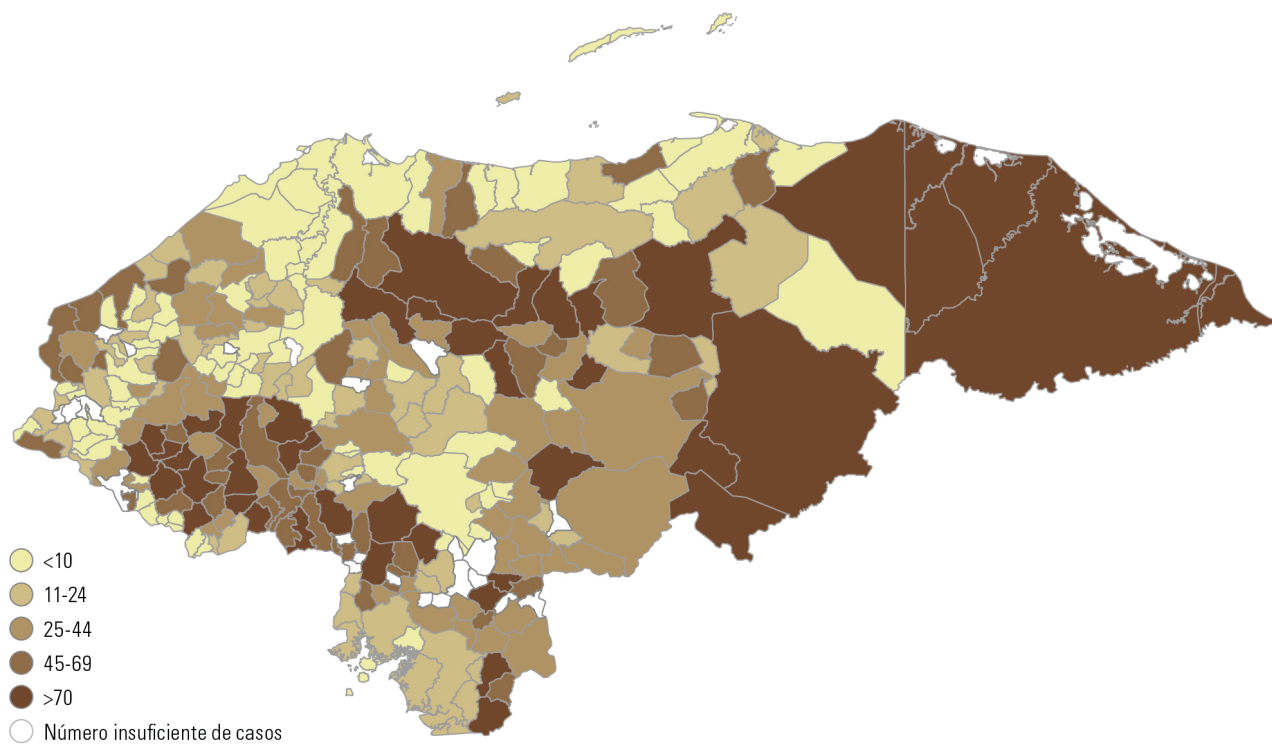
Ecuador: población indígena con privaciones de acceso a energía eléctrica en la vivienda, por cantones, 2010
(En porcentajes)



Fuente: Comisión Económica para América Latina y el Caribe (CEPAL), sobre la base de procesamientos especiales de los microdatos censales.

Mapa 17

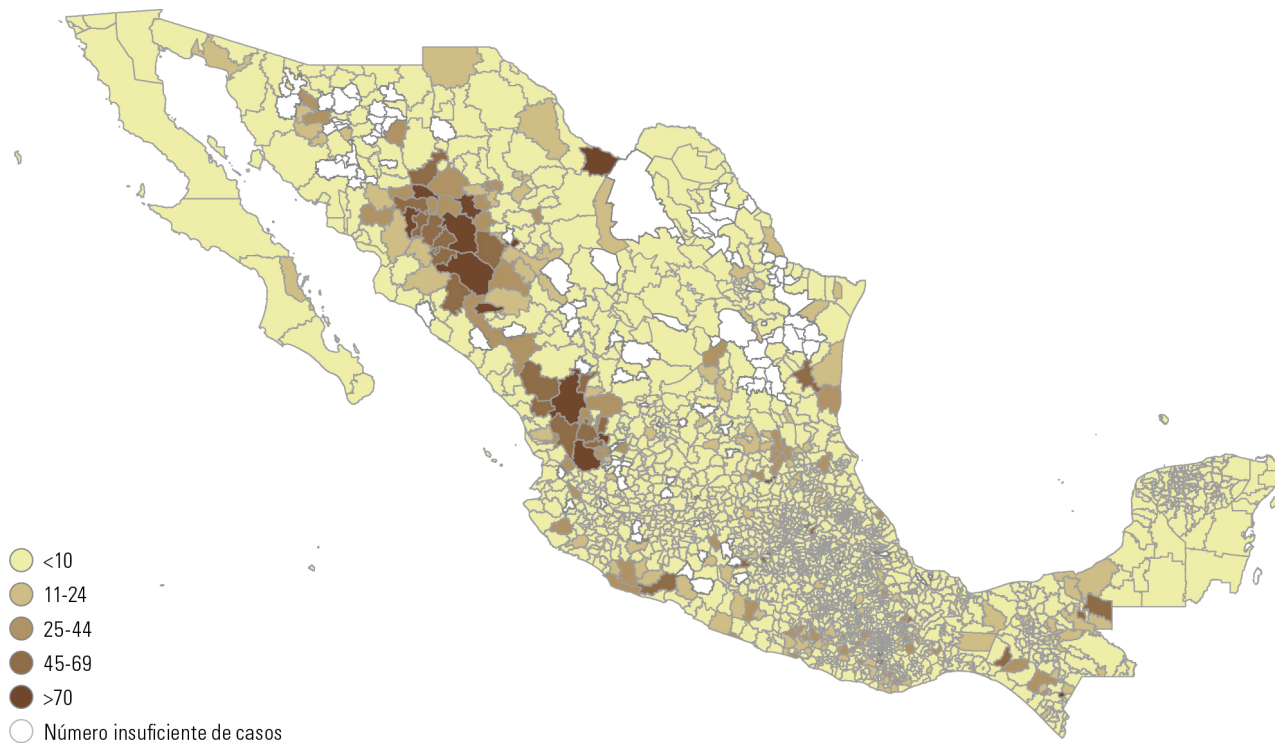
Honduras: población indígena con privaciones de acceso a energía eléctrica en la vivienda, por municipios, 2013
(En porcentajes)



Fuente: Comisión Económica para América Latina y el Caribe (CEPAL), sobre la base de procesamientos especiales de los microdatos censales.

Mapa 18

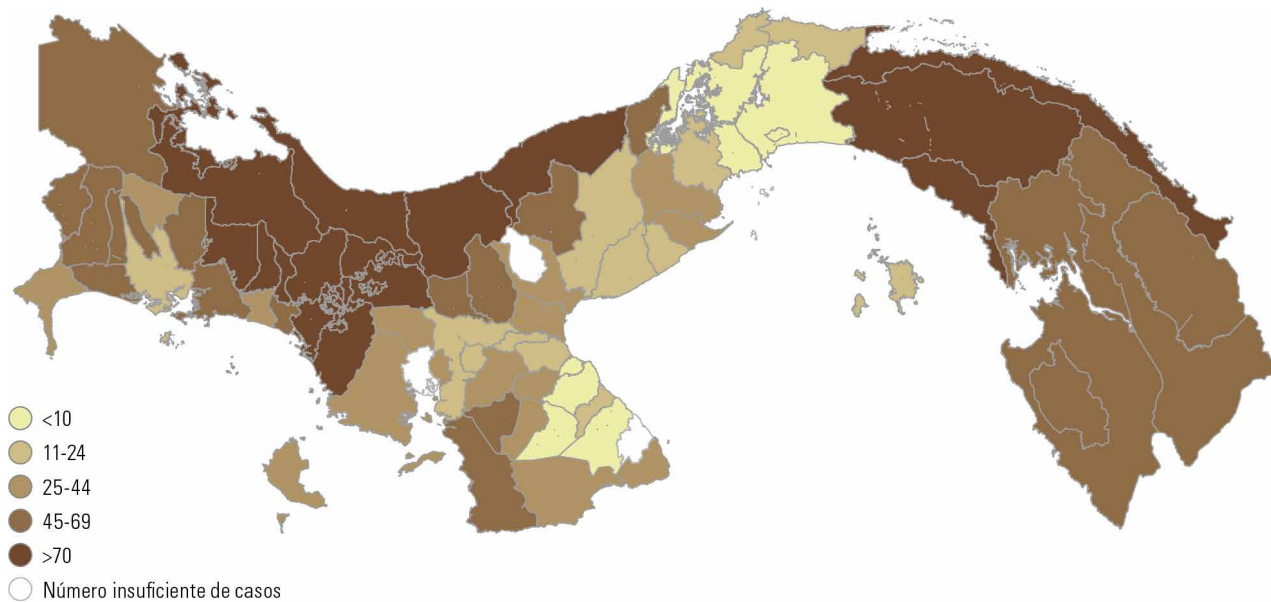
México: población indígena con privaciones de acceso a energía eléctrica en la vivienda, por municipios, 2010
(En porcentajes)



Fuente: Comisión Económica para América Latina y el Caribe (CEPAL), sobre la base de procesamientos especiales de los microdatos censales.

Mapa 19

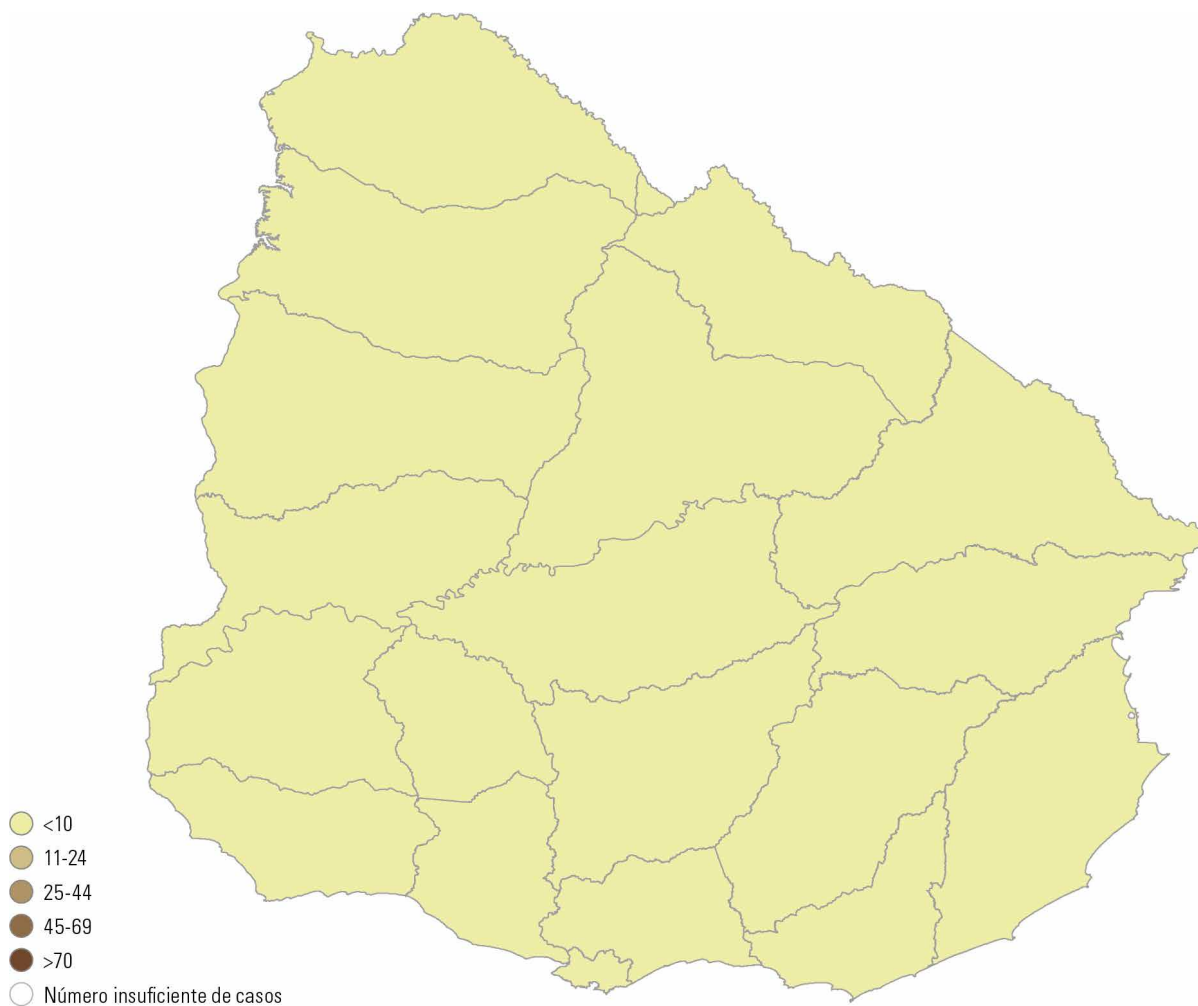
Panamá: población indígena con privaciones de acceso a energía eléctrica en la vivienda, por distritos, 2010
(En porcentajes)



Fuente: Comisión Económica para América Latina y el Caribe (CEPAL), sobre la base de procesamientos especiales de los microdatos censales.

Mapa 20

Uruguay: población indígena con privaciones de acceso a energía eléctrica en la vivienda, por departamentos, 2011
(En porcentajes)



Fuente: Comisión Económica para América Latina y el Caribe (CEPAL), sobre la base de procesamientos especiales de los microdatos censales.

Mapa 21

República Bolivariana de Venezuela: población indígena con privaciones de acceso a energía eléctrica en la vivienda, por municipios, 2011
(En porcentajes)



Fuente: Comisión Económica para América Latina y el Caribe (CEPAL), sobre la base de procesamientos especiales de los microdatos censales.