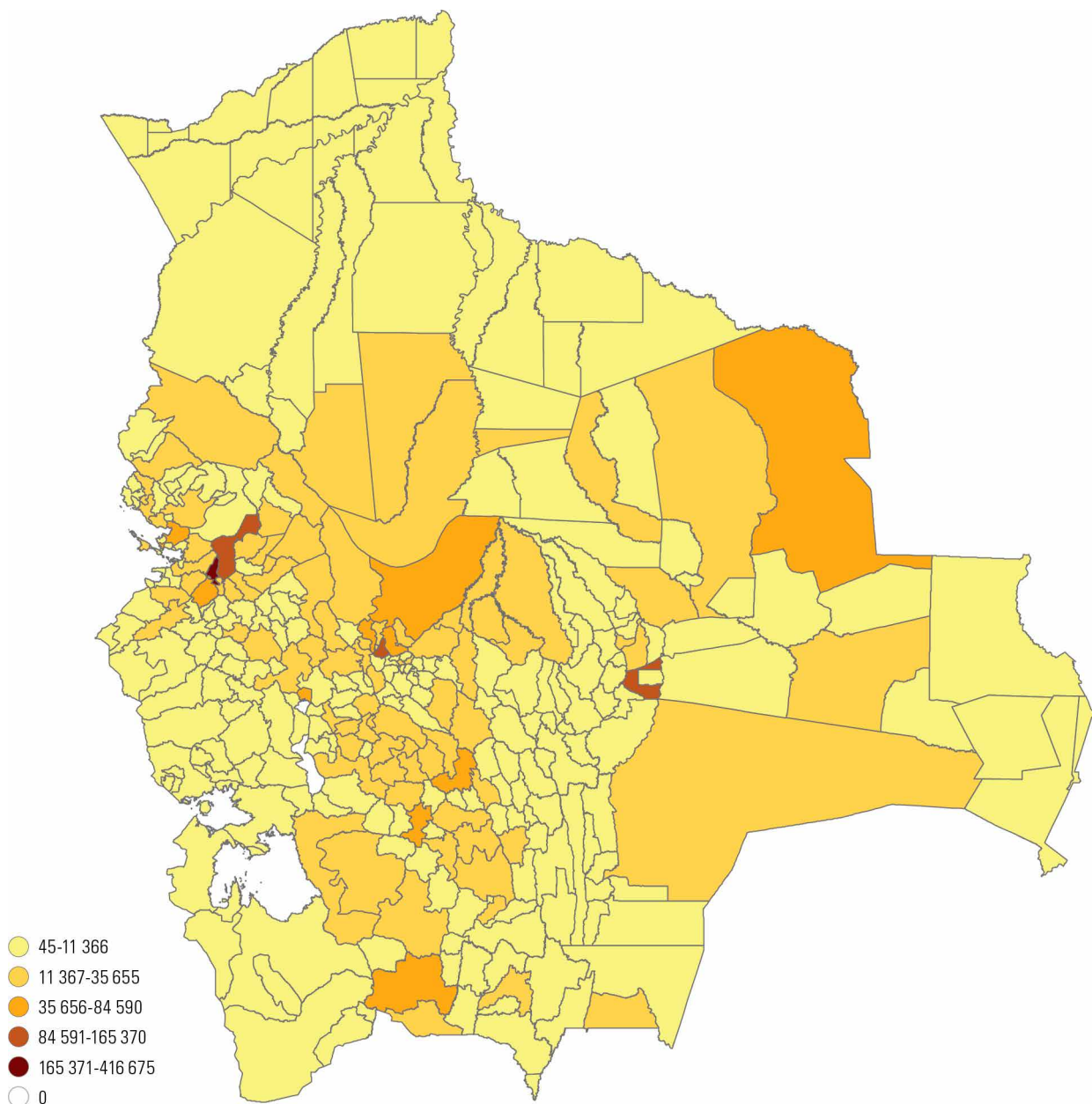


**Mapa 1**

Estado Plurinacional de Bolivia: distribución de la población indígena por municipios, 2012

(En números absolutos)

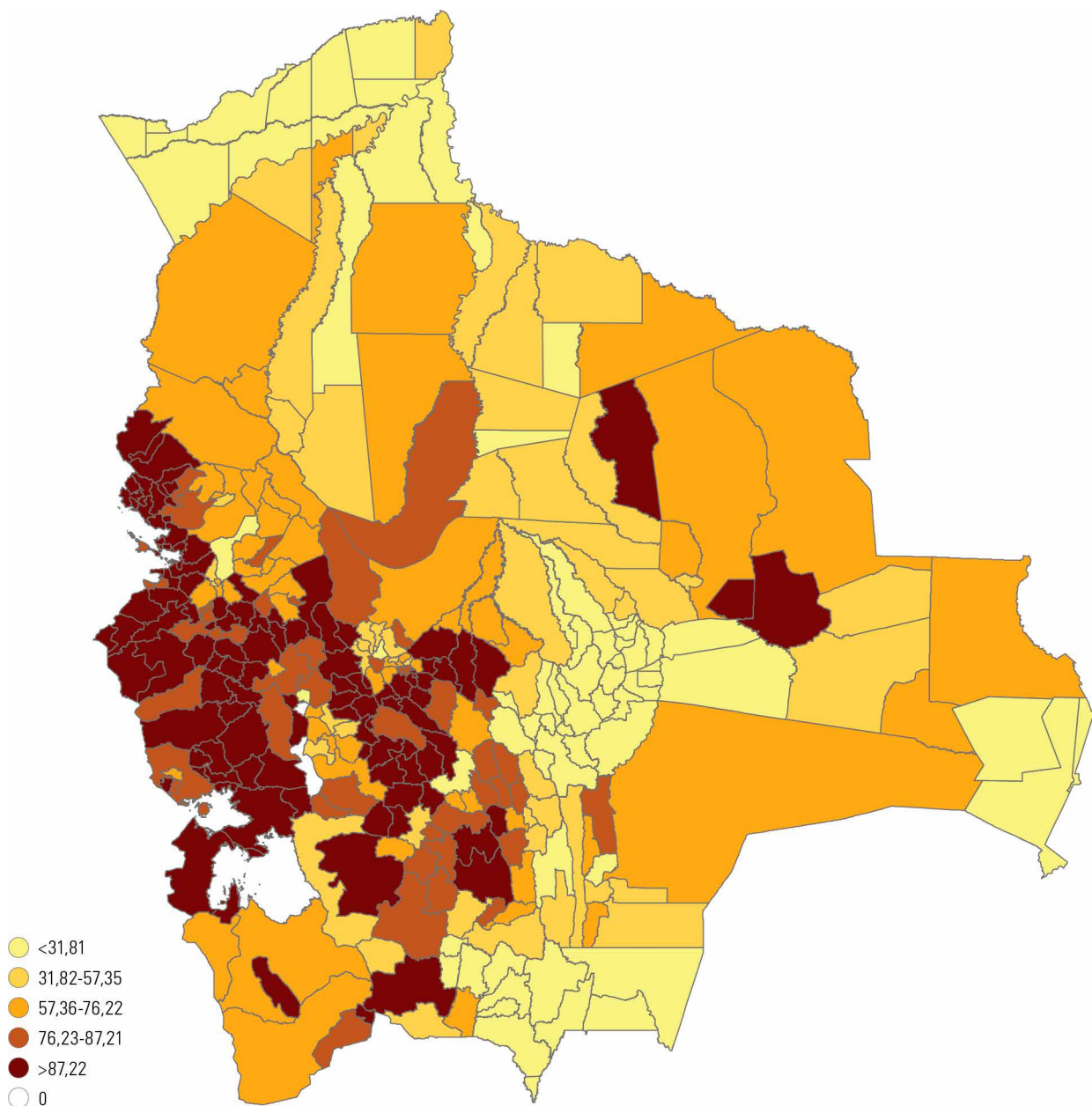


**Fuente:** Comisión Económica para América Latina y el Caribe (CEPAL), sobre la base de procesamientos especiales de los microdatos censales.

## Mapa 2

Estado Plurinacional de Bolivia: población indígena en cada municipio, 2012

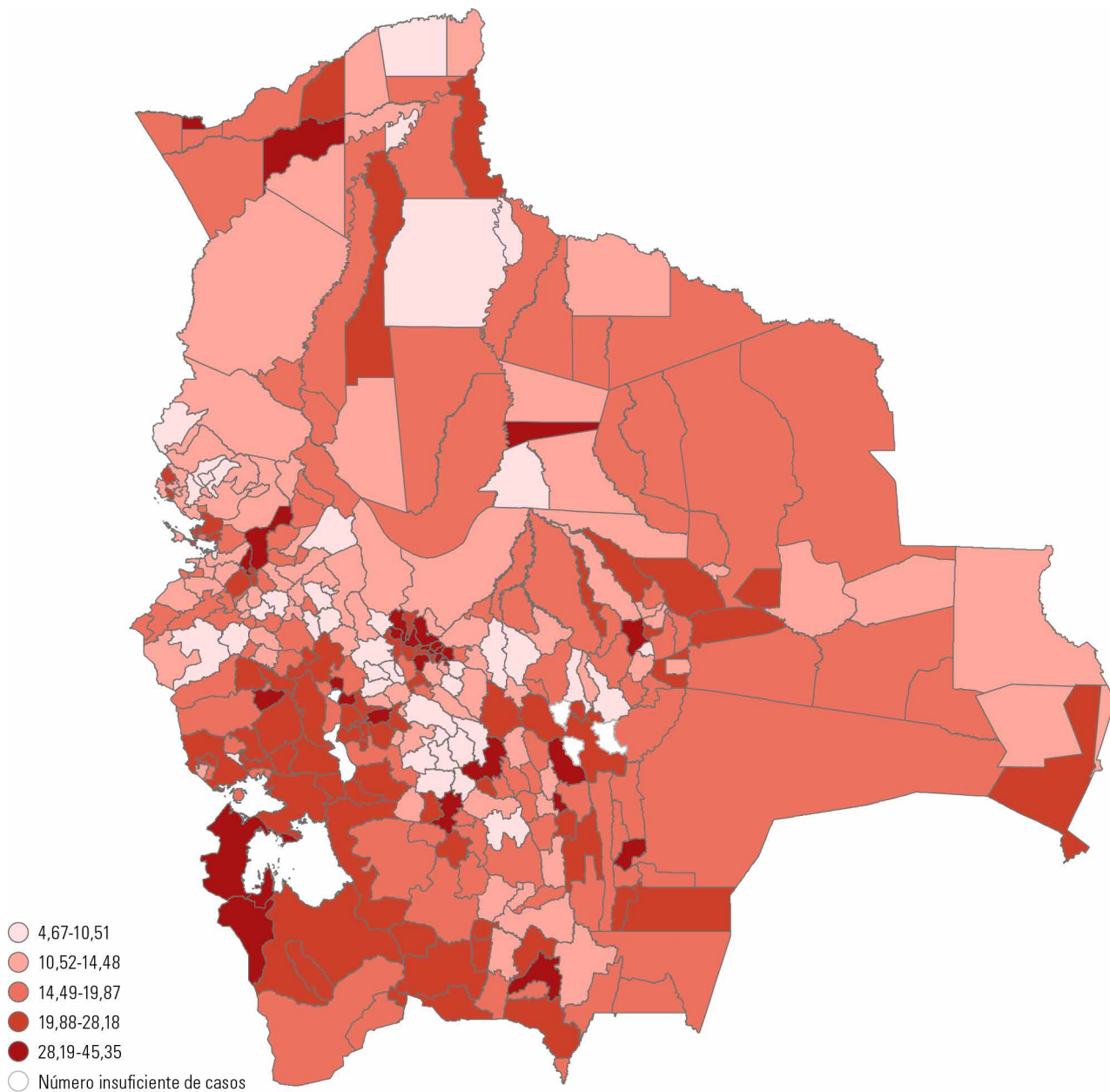
(En porcentajes, sobre el total del municipio)



**Fuente:** Comisión Económica para América Latina y el Caribe (CEPAL), sobre la base de procesamientos especiales de los microdatos censales.

**Mapa 3**

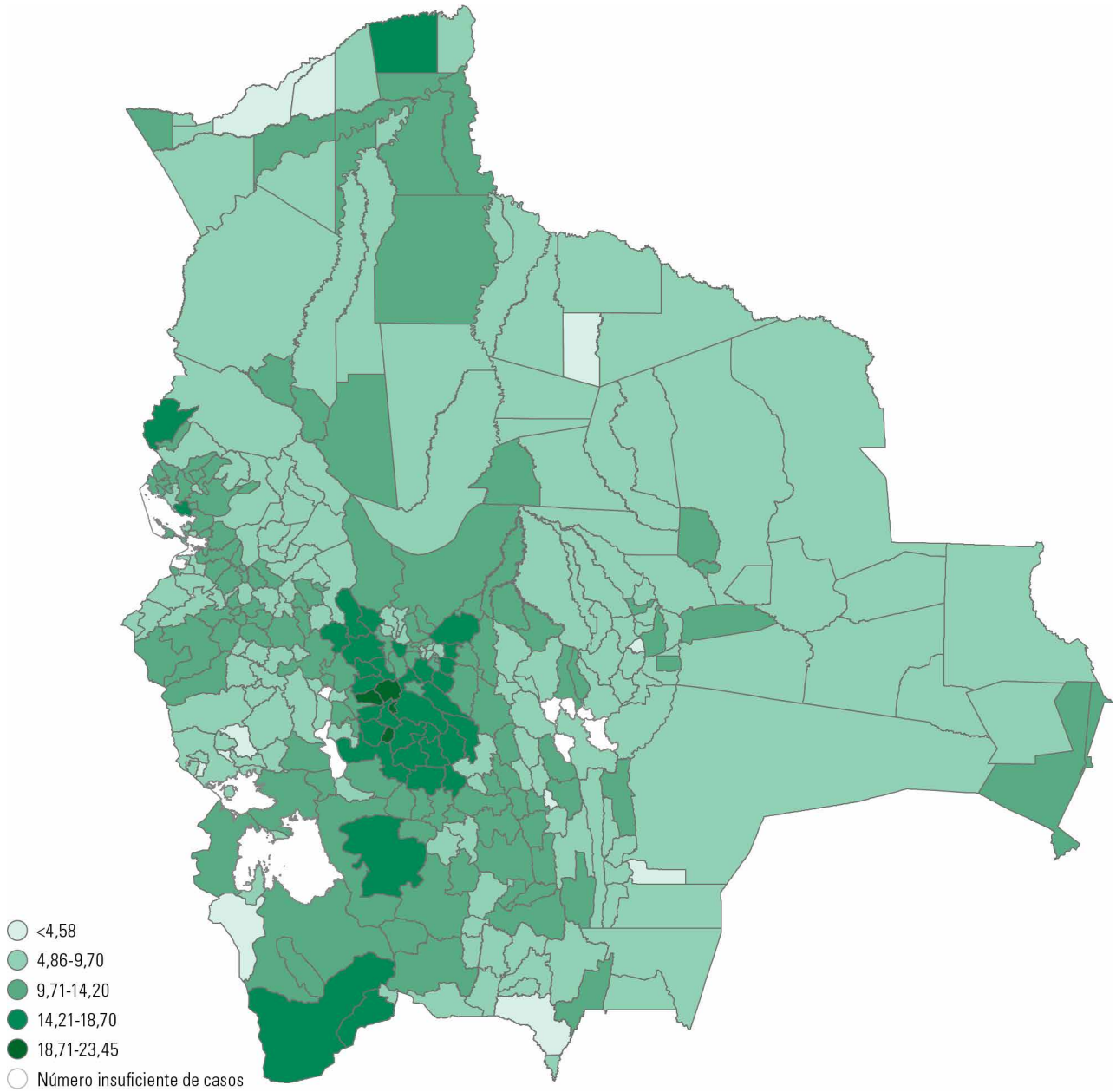
Estado Plurinacional de Bolivia: población indígena de 20 a 29 años que terminó la educación secundaria, por municipios, 2012  
(En porcentajes)



**Fuente:** Comisión Económica para América Latina y el Caribe (CEPAL), sobre la base de procesamientos especiales de los microdatos censales.

Mapa 4

Estado Plurinacional de Bolivia: hijos fallecidos de mujeres indígenas de 25 a 34 años, por municipios, 2012  
(En porcentajes)

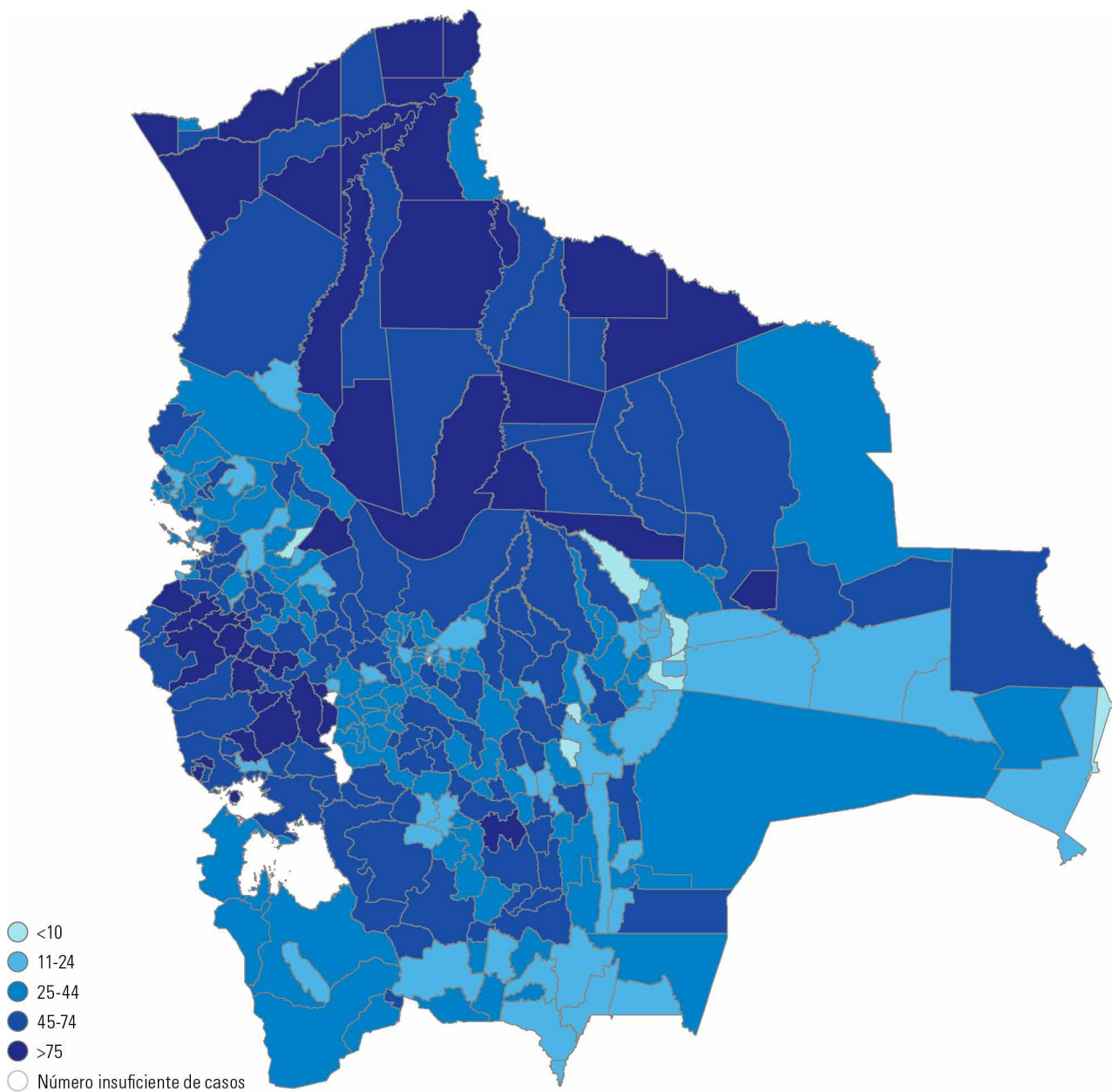


**Fuente:** Comisión Económica para América Latina y el Caribe (CEPAL), sobre la base de procesamientos especiales de los microdatos censales.



### Mapa 5

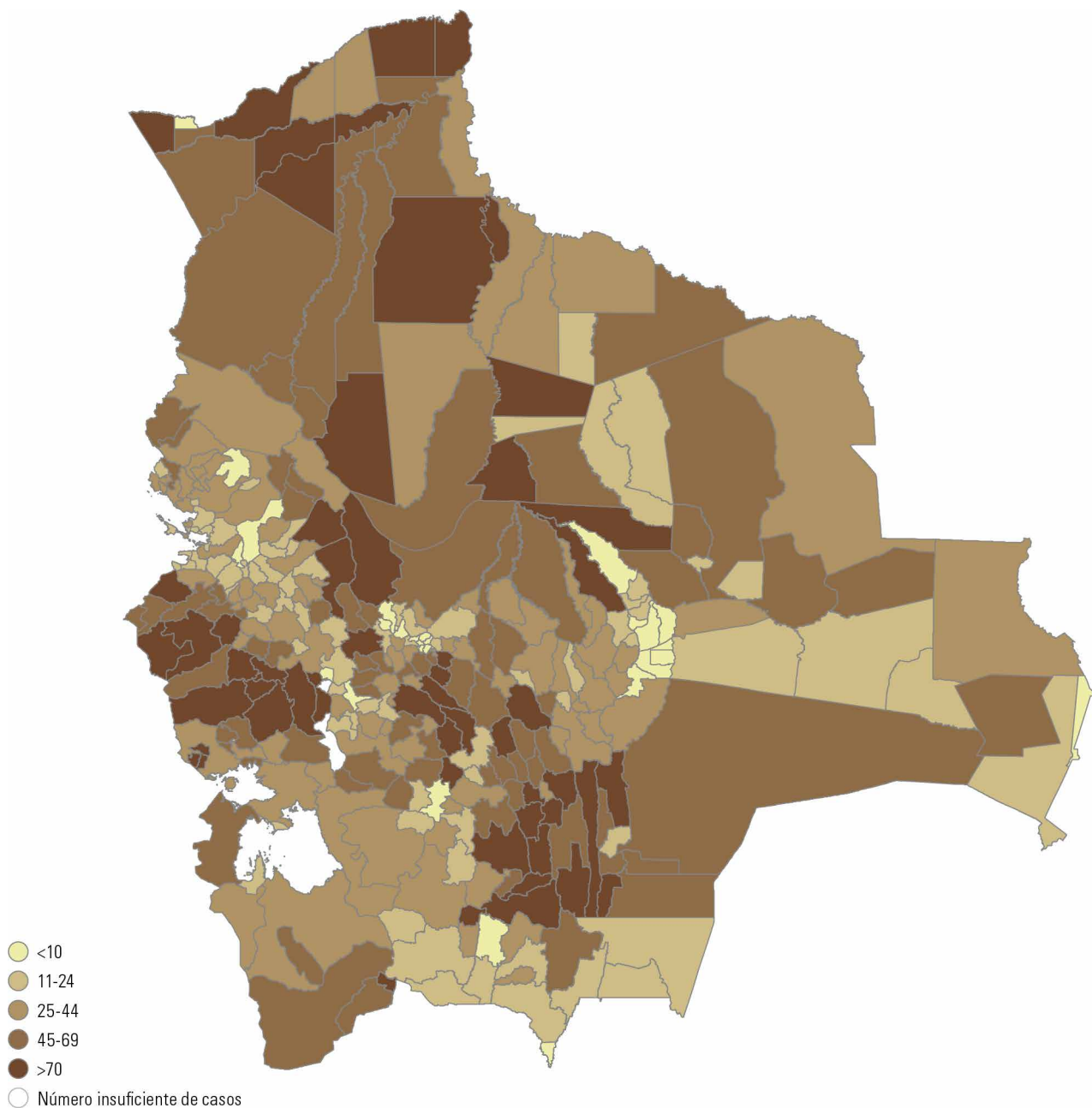
Estado Plurinacional de Bolivia: población indígena con privaciones de acceso a agua potable en la vivienda, por municipios, 2012  
(En porcentajes)



**Fuente:** Comisión Económica para América Latina y el Caribe (CEPAL), sobre la base de procesamientos especiales de los microdatos censales.

### Mapa 6

Estado Plurinacional de Bolivia: población indígena con privaciones de acceso a energía eléctrica en la vivienda, por municipios, 2012  
(En porcentajes)



**Fuente:** Comisión Económica para América Latina y el Caribe (CEPAL), sobre la base de procesamientos especiales de los microdatos censales.