

Documento de proyecto

América Latina: Evolución del índice de precios de los principales productos de exportación, 1960-2010

Alejandra Ovalle



El presente documento ha sido preparado por Alejandra Ovalle, de la División de Estadística y Proyecciones Económicas de la CEPAL, y constituye una revisión, actualización y ampliación de otro material preparado en el año 2006. Se agradecen las opiniones y aportes al documento realizadas por Claudia de Camino y Salvador Marconi.

Las opiniones expresadas en este documento, que no ha sido sometido a revisión editorial, son de exclusiva responsabilidad de la autora y pueden no coincidir con las de la organización.

Índice

I.	Introducción	7
II.	Metodología.....	9
	A. Cálculo del índice de precios de comercio exterior de bienes.....	9
	B. Ponderaciones de los productos en la canasta elaborada.....	10
	C. Índice de precios de los productos básicos.....	14
	D. Fuentes.....	15
III.	Evolución del índice.....	19
	A. Análisis por grandes categorías de producto.....	21
	B. Energía.....	22
	C. Productos agropecuarios.....	23
	1. Alimentos.....	25
	2. Bebidas.....	26
	3. Aceites, harinas y semillas oleaginosas.....	27
	4. Materias primas silvoagropecuarias y pesqueras.....	28
	D. Minerales y metales.....	29
	1. Aluminio.....	31
	2. Hierro.....	31
	3. Cobre.....	31
	4. Productos de Acero.....	31
	5. Oro.....	31
IV.	Índices de valor unitario de las exportaciones e índice de precio de exportaciones.....	33
V.	Exportación de los 10 productos principales conforme a la CUCI REV.1, según su participación porcentual 2005	37
VI.	Exportaciones de los productos primarios según su participación porcentual, por país (año 2005)	49
	Fuentes.....	67
	Anexo	69

Índice de cuadros

Cuadro 1	COMPOSICIÓN DE LAS EXPORTACIONES DE AMÉRICA LATINA Y EL CARIBE AÑO 2005.....	10
Cuadro 2	PARTIDAS CLASIFICACIÓN UNIFORME PARA EL COMERCIO INTERNACIONAL REV.3.....	10
Cuadro 3	PONDERACIONES DE LOS PRODUCTOS EN LA CANASTA ELABORADA.....	12
Cuadro 4	VARIACIÓN DE LA CANASTA DEL 2005 CON RESPECTO A LA DEL 2000.....	13
Cuadro 5	DESCRIPCIÓN CANASTA DE PRODUCTOS BÁSICOS PARA PRECIOS E ÍNDICES ANUALES.....	15
Cuadro 6	DESCRIPCIÓN CANASTA DE PRODUCTOS BÁSICOS PARA PRECIOS E ÍNDICES MENSUALES.....	17
Cuadro 7	CANASTA TOTAL Y TOTAL SIN ENERGÍA.....	22
Cuadro 8	CANASTA ENERGÉTICA.....	23
Cuadro 9	CANASTA DE PRODUCTOS AGROPECUARIOS AÑO 2005.....	24
Cuadro 10	CANASTA DE MINERALES Y METALES.....	30
Cuadro 11	ARGENTINA.....	37
Cuadro 12	BARBADOS.....	38
Cuadro 13	BELICE.....	38
Cuadro 14	BOLIVIA (ESTADO PLURINACIONAL DE).....	39
Cuadro 15	BRASIL.....	39
Cuadro 16	CHILE.....	40
Cuadro 17	COLOMBIA.....	40
Cuadro 18	COSTA RICA.....	40
Cuadro 19	CUBA.....	41
Cuadro 20	DOMINICA.....	41
Cuadro 21	ECUADOR.....	42
Cuadro 22	EL SALVADOR.....	42
Cuadro 23	GUATEMALA.....	43
Cuadro 24	HONDURAS.....	43
Cuadro 25	JAMAICA.....	43
Cuadro 26	MÉXICO.....	44
Cuadro 27	NICARAGUA.....	44
Cuadro 28	PANAMÁ.....	45
Cuadro 29	PARAGUAY.....	45
Cuadro 30	PERÚ.....	46
Cuadro 31	TRINIDAD Y TABAGO.....	46
Cuadro 32	URUGUAY.....	47
Cuadro 33	VENEZUELA (REPÚBLICA BOLIVARIANA DE).....	47
Cuadro 34	ALIMENTOS.....	49
Cuadro 35	BEBIDAS.....	53
Cuadro 36	ACEITES, HARINAS Y SEMILLAS OLEAGINOSAS.....	54
Cuadro 37	MATERIAS PRIMAS SILVOAGROPECUARIAS Y PESQUERAS.....	57
Cuadro 38	MINERALES Y METALES.....	60
Cuadro 39	ENERGÍA.....	64
Cuadro A.1	AMÉRICA LATINA Y EL CARIBE: ÍNDICE DE PRECIOS DE LOS PRINCIPALES PRODUCTOS DE EXPORTACIÓN ANUAL, 1960-2010.....	70
Cuadro A.2	AMÉRICA LATINA Y EL CARIBE: ÍNDICE DE PRECIOS DE LOS PRINCIPALES PRODUCTOS DE EXPORTACIÓN MENSUAL, ENERO 2005-DICIEMBRE 2010.....	73
Cuadro A.3	AMÉRICA LATINA Y EL CARIBE: PRECIOS DE LOS PRINCIPALES PRODUCTOS DE EXPORTACIÓN ANUAL 1960-2010.....	76

Cuadro A.4	AMÉRICA LATINA Y EL CARIBE: PRECIOS DE LOS PRINCIPALES PRODUCTOS DE EXPORTACIÓN MENSUAL, ENERO 2005-DICIEMBRE 2010.....	80
------------	---	----

Índice de Gráficos

Gráfico 1	2000	14
Gráfico 2	2005	14
Gráfico 3	AMÉRICA LATINA Y EL CARIBE: PONDERACIÓN DE LOS PRODUCTOS BÁSICOS DE EXPORTACIÓN BASE 2005=100	15
Gráfico 4	ÍNDICE TOTAL DE PRECIOS DE PRODUCTOS BÁSICOS	19
Gráfico 5	VARIACIÓN ÍNDICE DE PRECIO DE PRODUCTOS AGROPECUARIOS VS. TOTAL	20
Gráfico 6	VARIACIÓN ÍNDICE DE PRECIO DE MINERALES Y METALES VS. TOTAL	20
Gráfico 7	VARIACIÓN ÍNDICE DE PRECIO DE ENERGÍA VS. TOTAL	21
Gráfico 8	ÍNDICE TOTAL VS. TOTAL SIN ENERGÍA	21
Gráfico 9	ÍNDICE DE PRECIO DE LA ENERGÍA	22
Gráfico 10	VARIACIÓN ÍNDICE DE PRECIOS DE LA ENERGÍA	22
Gráfico 11	ÍNDICE DE PRECIO DE PRODUCTOS AGROPECUARIOS	23
Gráfico 12	VARIACIÓN ÍNDICE DE PRECIOS DE PRODUCTOS AGROPECUARIOS	24
Gráfico 13	ÍNDICE DE PRECIO DE ALIMENTOS	25
Gráfico 14	VARIACIÓN ÍNDICE DE PRECIOS DE ALIMENTOS	26
Gráfico 15	ÍNDICE DE PRECIOS DE BEBIDAS	26
Gráfico 16	VARIACIÓN ÍNDICE DE PRECIOS DE BEBIDAS	27
Gráfico 17	ÍNDICE DE PRECIOS DE ACEITES, HARINAS Y SEMILLAS OLEAGINOSAS	27
Gráfico 18	VARIACIÓN ÍNDICE DE PRECIOS DE ACEITES, HARINAS Y SEMILLAS OLEAGINOSAS	28
Gráfico 19	ÍNDICE DE PRECIOS DE MATERIAS PRIMAS SILVOAGROPECUARIAS Y PESQUERAS	28
Gráfico 20	VARIACIÓN ÍNDICE DE PRECIOS DE MATERIAS PRIMAS SILVOAGROPECUARIAS Y PESQUERAS	29
Gráfico 21	ÍNDICE DE PRECIOS DE MINERALES Y METALES	29
Gráfico 22	VARIACIÓN ÍNDICE DE PRECIOS DE MINERALES Y METALES	30
Gráfico 23	COMPARACIÓN VARIACIÓN ÍNDICES DE PRODUCTOS BÁSICOS	33
Gráfico 24	COMPARACIÓN VARIACIÓN ÍNDICES DE PRECIOS Y DE VALOR UNITARIO DE EXPORTACIONES DE LA REGIÓN	34
Gráfico 25	COMPARACIÓN VARIACIÓN ÍNDICES DE MANUFACTURA BANCO MUNDIAL VS. REGIONAL	35
Gráfico 26	ÍNDICES POR GRUPO DE PRODUCTOS	35
Gráfico 27	VARIACIÓN ÍNDICES	36
Gráfico 28	BANANAS	50
Gráfico 29	AZÚCAR	50
Gráfico 30	CAMARÓN	50
Gráfico 31	CARNE	51
Gráfico 32	NARANJA	51
Gráfico 33	TRIGO	51
Gráfico 34	MAÍZ	52
Gráfico 35	ARROZ	52
Gráfico 36	PESCADO	52
Gráfico 37	CAFÉ	53
Gráfico 38	TÉ	53

Gráfico 39	CACAO.....	54
Gráfico 40	ACEITE DE SOYA	54
Gráfico 41	ACEITE DE CACAHUETE	55
Gráfico 42	ACEITE DE PALMA	55
Gráfico 43	ACEITE DE COCO	55
Gráfico 44	ACEITE DE SEMILLA DE GIRASOL.....	56
Gráfico 45	ACEITE DE GRANO DE PALMA.....	56
Gráfico 46	ACEITE DE SOYA	56
Gráfico 47	HARINA DE SOYA.....	57
Gráfico 48	CHAPEADO (PLYWOOD).....	57
Gráfico 49	PULPA DE MADERA	58
Gráfico 50	TABACO.....	58
Gráfico 51	CAUCHO	58
Gráfico 52	LANA	59
Gráfico 53	ALGODÓN.....	59
Gráfico 54	PIELES (HIDES)	59
Gráfico 55	HARINA DE PESCADO	60
Gráfico 56	YUTE.....	60
Gráfico 57	COBRE.....	61
Gráfico 58	HIERRO.....	61
Gráfico 59	PRODUCTOS DE ACERO.....	61
Gráfico 60	ALUMINIO	62
Gráfico 61	PLATA	62
Gráfico 62	ZINC	62
Gráfico 63	ESTAÑO.....	63
Gráfico 64	NICKEL.....	63
Gráfico 65	PLOMO.....	63
Gráfico 66	ORO	64
Gráfico 67	PETRÓLEOS Y DERIVADOS	64
Gráfico 68	CARBÓN	65
Gráfico 69	GAS NATURAL.....	65

I. Introducción

A partir de su creación, la CEPAL ha concedido especial atención a las estadísticas de comercio exterior, apoyando a los países de América Latina y el Caribe en los procesos de fortalecimiento y desarrollo estadístico y buscando soluciones concretas a los problemas vinculados con la información cuantitativa de comercio internacional de bienes y servicios.

En América Latina existen países que publican índices del comercio exterior; sin embargo, las metodologías, coberturas, años de base y períodos de actualización son diferentes por lo que es necesario homogeneizar los tratamientos metodológicos y estadísticos para lograr una mayor comparabilidad internacional.

Por otra parte, el tema de la evolución de los términos del intercambio ha cobrado mayor importancia en años recientes; los cálculos permiten afirmar que en América Latina los términos de intercambio han registrado una mejora considerable desde el año 2001 en adelante.

El índice de precios de los principales productos de exportación de América Latina y el Caribe elaborado en la División de Estadística y Proyecciones Económicas de la CEPAL utiliza las cotizaciones internacionales de los productos en el mercado mundial, convirtiéndolas en una medida de fluctuación de los precios paralela a los índices de valor unitario calculados a partir de las estadísticas de comercio exterior.

En el desarrollo de este trabajo se construyeron índices de precios a nivel de productos básicos, de grupo de productos así como también para dos agregados, uno total y otro que excluye energía. Esta diferenciación se realiza pues las exportaciones relacionadas con la energía tienen una alta incidencia en las exportaciones regionales por lo que las fluctuaciones experimentadas en sus precios ameritan un tratamiento especial.

Este trabajo actualiza algunos cuadros y gráficos de una precedente versión del documento.

Se incluye una serie de gráficos que da cuenta de la evolución de los precios de los productos básicos de exportación a lo largo del periodo 1960-2010 con frecuencia anual, y con frecuencia mensual se presentan las series para el periodo enero 2005 - diciembre 2010.

Estos índices se publican mensualmente en el sitio web de la CEPAL y específicamente, en su portal de información estadística (CEPALSTAT): <http://www.cepal.org/estadisticas/>.

II. Metodología

A. Cálculo del índice de precios de comercio exterior de bienes

Para el cambio de año base de los índices de precio de los productos básicos se estableció una canasta de productos básicos representativa para los países de América Latina y el Caribe. En efecto, se consideraron las exportaciones de la región para el año 2005 tomando en cuenta los siguientes países (Anguila, Antigua y Barbuda, Argentina, Aruba, Bahamas, Barbados, Belice, Bolivia, Brasil, Chile, Colombia, Costa Rica, Cuba, Dominica, República Dominicana, Ecuador, El Salvador, Panamá, Granada, Guatemala, Guyana, Haití, Honduras, Jamaica, México, Nicaragua, Paraguay, Perú, Surinam, Trinidad y Tobago, Uruguay, Venezuela) así como la disponibilidad de cotizaciones internacionales de los productos seleccionados.

Para armar la canasta de referencia, se utilizó el COMTRADE, base de datos de comercio exterior que contiene información sobre exportaciones de bienes (FOB) e importaciones de bienes (CIF) según distintas clasificaciones. La clasificación utilizada fue la Clasificación Uniforme para el Comercio Internacional (CUCI rev.3), que es la más difundida para el análisis del comercio exterior manteniendo siempre una estrecha correlación con los componentes básicos del Sistema Armonizado de Designación y Codificación de Mercancías. El propósito de la CUCI, Rev. 3 es ofrecer una clasificación de todos los productos que son objeto del comercio exterior de mercaderías, es decir, de todos los bienes que incrementan o reducen los recursos materiales de un país como resultado de su ingreso o su salida de la zona aduanera de un país.

Para ofrecer una idea general sobre la orientación de la CUCI, Rev. 3, se presentan a continuación los títulos de las categorías más amplias de esta clasificación:

- a) Sección 0 Productos alimenticios y animales vivos.
- b) Sección 1 Bebidas y tabaco.
- c) Sección 2 Materiales crudos no comestibles, excepto los combustibles.
- d) Sección 3 Combustibles y lubricantes, minerales y productos conexos.
- e) Sección 4 Aceites, grasas y ceras de origen animal y vegetal.
- f) Sección 5 Productos químicos y productos conexos, n.e.p.
- g) Sección 6 Artículos manufacturados, clasificados principalmente según el material.

- h) Sección 7 Maquinaria y equipo de transporte.
- i) Sección 8 Artículos manufacturados diversos.
- j) Sección 9 Mercancías y operaciones no clasificadas en otro rubro de la CUCI.

Se sumaron todas las partidas correspondientes a una misma definición ordenados de mayor a menor, según el valor de las exportaciones. Para determinar los principales productos de exportación hubo que recurrir a aproximaciones debido a la diversidad de tipos de un mismo producto, como es el caso del café. Para obtener los precios de los distintos commodities, se consideró la cotización internacional publicada por organismos tales como UNCTAD, FMI, Banco Mundial y OPEP.

Para el cálculo, se logró definir un número de 44 productos que, en conjunto, cubren 47% de las exportaciones totales de América Latina y el Caribe en el año 2005. Además de estos productos primarios se identificó otros productos primarios para los cuales no se cuenta con cotizaciones internacionales los que representan un 10% se estableció una canasta distinta de productos manufacturados que tiene una ponderación del 43% sobre el total de exportaciones de bienes de la región.

CUADRO 1
COMPOSICION DE LAS EXPORTACIONES DE AMERICA LATINA
Y EL CARIBE AÑO 2005

Productos primarios	47%
Otros productos primarios	10%
Productos manufacturados	43%
Total exportaciones	100%

Fuente: Elaboración Comisión Económica para América Latina y el Caribe (CEPAL).

Cabe señalar que el número de productos básicos exportados por América Latina ha disminuido considerablemente; en efecto, en la década de los años ochenta las exportaciones de productos básicos representaban alrededor del 80% del total de las exportaciones, mientras en la actualidad (2010), ponderan 47%. Además, cabe recordar que muchos países exportan maquila y productos relacionados a la actividad de zonas francas, por lo que existe un mayor porcentaje de exportaciones de manufacturas.

B. Ponderaciones de los productos en la canasta elaborada

Con respecto a la canasta anterior (2000), en esta ocasión se agregó el pescado a la nueva canasta debido a su elevada participación dentro de las exportaciones de la región. Las ponderaciones a continuación se calcularon sumando las siguientes partidas de la CUCI Rev.3.

CUADRO 2
PARTIDAS CLASIFICACIÓN UNIFORME PARA EL COMERCIO INTERNACIONAL REV.3

Partidas CUCI Rev.3			
Alimentos			
Banano	S3-0573		
Azúcar	S3-0611	S3-0612	S3-062
Camarón	S3-036		
Carne de Vacuno	S3-011		
Naranja	S3-0571	S3-0591	

(continúa)

Cuadro 2 (continuación)

Partidas CUCI Rev.3						
Alimentos						
Trigo	S3-041	S3-046				
Maíz	S3-044					
Arroz	S3-042					
Pescado	S3-034	S3-035	S3-037			
Bebidas						
Café	S3-071					
Té	S3-074					
Cacao	S3-072					
Aceites, harinas y semillas oleaginosas						
Aceite de soya	S3-4211					
Aceite de cacahuete	S3-4213					
Aceite de palma	S3-4222					
Aceite de coco	S3-4223					
Aceite de semilla de girasol	S3-4215					
Aceite de grano de palma	S3-4224					
Soya	S3-2222					
Harina de soya	S3-08131					
Materias primas silvoagropecuarias y pesqueras						
Plywood	S3-634	S3-635				
Pulpa de madera	S3-251	S3-248	S3-246			
Tabaco	S3-122	S3-121				
Caucho	S3-629	S3-621	S3-231	S3-625	S3-232	
Lana	S3-268					
Algodón	S3-6512	S3-6513	S3-652	S3-263	S3-2223	
Cuero	S3-21	S3-611	S3-612			
Harina de pescado	S3-0814					
Yute	S3-264					
Minerales y Metales						
Cobre	S3-682	S3-283	S3-28821	S3-6997		
Hierro	S3-2742	S3-671	S3-281	S3-282		
Productos de Acero	S3-672	S3-673	S3-674	S3-675	S3-676	S3-677
	S3-678	S3-679	S3-6996			
Aluminio	S3-684	S3-285	S3-28823			
Plata	S3-681	S3-28911				
Zinc	S3-686	S3-28825	S3-2875			
Estaño	S3-2876	S3-687	S3-28826			
Nickel	S3-683	S3-284	S3-28822			

(continúa)

Cuadro 2 (conclusión)

Minerales y Metales			
Plomo	S3-685	S3-28824	S3-2874
Oro	S3-971		
Energía			
Petróleo crudo	S3-333		
Derivados	S3-334		
Carbón	S3-321	S3-322	S3-325
Gas Natural	S3-34		

Fuente: Elaboración Comisión Económica para América Latina y el Caribe (CEPAL).

El valor de las exportaciones totales de la región en el año 2005 es mayor en 62% con respecto al del año 2000.

CUADRO 3
PONDERACIONES DE LOS PRODUCTOS EN LA CANASTA ELABORADA

Ponderador	2000	2005
Productos agropecuarios	32,5%	28,8%
Alimentos, bebidas y oleaginosas	23,2%	20,3%
Alimentos	9,8%	9,9%
1 Banano	2,1%	1,0%
2 Azúcar	2,2%	2,4%
3 Camarón	1,7%	0,9%
4 Carne de vacuno	1,3%	1,9%
5 Naranja	0,1%	0,6%
6 Trigo	1,1%	0,6%
7 Maíz	1,0%	0,6%
8 Arroz	0,3%	0,2%
9 Pescado		1,8%
Bebidas	5,0%	2,7%
10 Café 1	2,4%	1,3%
11 Café 2	2,4%	1,3%
12 Té	0,0%	0,0%
13 Cacao	0,2%	0,2%
Aceites, harinas y semillas oleaginosas	8,4%	7,7%
14 Aceite de soya	1,2%	1,4%
15 Aceite de cacahuete	0,0%	0,0%
16 Aceite de palma	0,1%	0,1%
17 Aceite de coco	0,0%	0,0%
18 Aceite de semilla de girasol	0,5%	0,3%
19 Aceite de grano de palma	0,0%	0,0%
20 Soya	2,8%	3,1%
21 Harina de soya	3,6%	2,7%

(continúa)

Cuadro 3 (conclusión)

Materias primas silvoagropecuarias y pesqueras		9,3%	8,5%
22	Plywood	0,6%	1,1%
23	Pulpa de madera	2,5%	2,5%
24	Tabaco	1,4%	1,0%
25	Caucho	1,5%	1,1%
26	Lana	0,1%	0,1%
27	Algodón	0,9%	0,6%
28	Cuero	2,0%	1,4%
29	Harina de pescado	0,2%	0,6%
30	Yute	0,0%	0,0%
Minerales y metales		36,9%	26,7%
31	Cobre	8,4%	9,3%
32	Hierro	4,2%	5,1%
33	Productos de acero	15,8%	6,0%
34	Aluminio	3,8%	2,2%
35	Plata	0,6%	0,5%
36	Zinc	0,9%	0,6%
37	Estaño	0,2%	0,1%
38	Nickel	0,7%	0,5%
39	Plomo	0,2%	0,2%
40	Oro	2,0%	2,1%
Energía		30,7%	44,5%
41	Petróleo crudo	21,4%	29,9%
42	Derivados	7,2%	11,7%
43	Carbón	0,9%	1,1%
44	Gas natural	1,1%	1,8%
Total		100,0%	100,0%
Total sin energía		69,3%	55,5%

Fuente: Elaboración Comisión Económica para América Latina y el Caribe (CEPAL).

Al comparar la canasta del año 2000 con la canasta del 2005, se constata que, en general, todos los sectores disminuyeron su participación en aproximadamente 14% a favor del sector energético, que registra un aumento de 8,5% en petróleo crudo y de 4,5% en sus derivados.

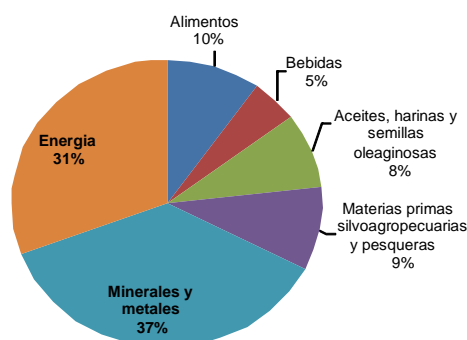
CUADRO 4
VARIACIÓN DE LA CANASTA DEL 2005 CON RESPECTO A LA DEL 2000

Bebidas	-2,3%
Aceites, harinas y semillas oleaginosas	-0,7%
Materias primas silvoagropecuarias y pesqueras	-0,8%
Minerales y metales	-10,2%
Total disminución participación canasta	-14,0%
Alimentos	0,1%
Energía	13,9%
Total aumento participación canasta	14%

Fuente: Elaboración Comisión Económica para América Latina y el Caribe (CEPAL).

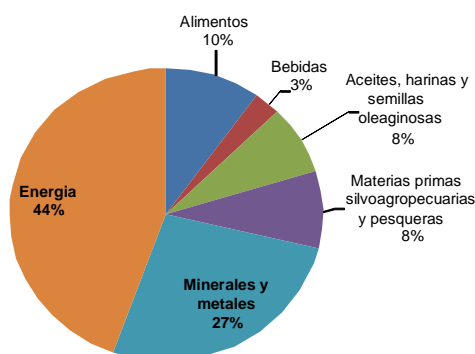
Se puede apreciar en los cuadros y gráficos que se reportan a continuación que la participación más importante en la canasta del año 2000 era el sector de minerales y metales; por su parte, en la canasta del 2005, la mayor participación se registra en el sector energético.

GRÁFICO 1
2000



Fuente: Elaboración Comisión Económica para América Latina y el Caribe (CEPAL).

GRÁFICO 2
2005



Fuente: Elaboración Comisión Económica para América Latina y el Caribe (CEPAL).

C. Índice de precios de los productos básicos

Como se señaló, los índices se calculan a partir de las series de precios de productos básicos según información proporcionada por diferentes organismos internacionales y agencias especializadas.

IPPB= Precio PBi/Precio PBo.

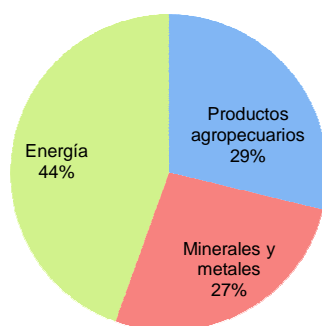
(i: año corriente; o: año base 2005).

El índice de precios del conjunto seleccionado de bienes de exportación de América Latina y el Caribe muestra la tendencia de las cotizaciones en el mercado mundial de los productos básicos de la región.

El índice utiliza la fórmula de Laspeyres, según la cual las ponderaciones fijas son del año base 2005 y los precios los de cada mes (año) corriente. Los ponderadores de la canasta corresponden

al valor exportado por la región de cada uno de los productos considerados, expresados como porcentaje del total de los 44 productos. Es decir, el valor total de los 44 productos se hace igual a 100 y se calcula la participación de cada producto considerado en el valor total de la muestra.

GRÁFICO 3
AMÉRICA LATINA Y EL CARIBE: PONDERACIÓN DE LOS PRODUCTOS BÁSICOS DE
EXPORTACIÓN BASE 2005 = 100
(ponderador 2005)



Fuente: Elaboración CEPAL.

D. Fuentes

En el cálculo de los índices de precios de productos básicos para América Latina y el Caribe ALC se han utilizado diversas fuentes provenientes de agencias internacionales como UNCTAD, FMI, Banco Mundial, etc. En la siguiente tabla se detalla la descripción del producto seleccionado y la fuente de datos:

CUADRO 5
DESCRIPCIÓN CANASTA DE PRODUCTOS BÁSICOS
PARA PRECIOS E ÍNDICES ANUALES

Descripción canasta de productos básicos	
1 BANANAS	CENTRAL AMERICA AND ECUADOR, F.O.B, US PORTS (C/LB), UNCTAD
2 AZÚCAR	Sugar, average of I.S.A. daily prices, FOB Caribbean ports (c/lb.) UNCTAD
3 CAMARÓN SHRIMP: U.S. GULF	FMI (\$/lb)
4 CARNE DE VACUNO	Beef, Australia & New Zealand, frozen boneless, U.S. import price FOB port of entry (c/lb) UNCTAD
5 NARANJAS	(Mediterranean exporters), navel, EEC indicative import price, c.i.f. Paris, US\$/mt Banco Mundial
6 TRIGO	US, NO.2, HARD RED WINTER (ORD.) F.O.B. GULF (US\$/ton), UNCTAD
7 MAÍZ	US, US DOLLARS/ METRIC TON, FMI
8 ARROZ	Rice, Thailand, white milled, 5% broken, nominal price quotes, FOB Bangkok, UNCTAD
9 PESCADO	Fresh Norwegian Salmon, farm bred, export price (NorStat) US\$/kg.FMI
10 CAFÉ 1	COLOMBIAN MILD ARABICAS, EX-DOCK N.Y. (I.C.A.) (C/LB) UNCTAD
11 CAFÉ 2	BRAZILIAN AND OTHER ARABICAS, EX-DOCK N.Y. (I.C.A.) (C/LB) UNCTAD
12 TÉ	United Kingdom US CENTS / KG FMI
13 CACAO	AV. OF DAILY PRICES, N.Y./LONDON, 3 MONTHS FUTURES (C/LB) UNCTAD
14 ACEITE DE SOYA	The Netherlands, FOB ex-mill (US\$/ton) UNCTAD

(continúa)

Cuadro 5 (conclusión)

	Descripción canasta de productos básicos
15 ACEITE DE CACAHUETE	ANY ORIGIN, CIF ROTTERDAM US DOLLARS/ TONNE UNCTAD
16 ACEITE DE PALMA	INDONESIA, 5% FFA, CIF N.W. EUROPEAN PORTS US DOLLARS / TONNE, UNCTAD
17 ACEITE DE COCO	PHILIPPINES, CIF ROTTERDAM US DOLLARS / TONNE UNCTAD
18 ACEITE DE GIRASOL	EU, FOB, N.W. EUROPEAN PORTS UNCTAD
19 ACEITE DE GRANO DE PALMA	MALAYSIA, CIF ROTTERDAM US DOLLARS / TONNE UNCTAD
20 SOYA	US, NO.2 YELLOW, C.I.F. ROTTERDAM (US\$/ton) UNCTAD
21 HARINA DE SOYA	HAMBUR, 44/45%, F.O.B. EX-MILL (US\$/ton), UNCTAD
22 CHAPEADO (PLYWOOD)	SOUTH EAST ASIA, LAUAN, WHOLESALE, SPOT TOKYO, US CENTS/SHEET, UNCTAD
23 PULPA MADERA	PULP: SWEDEN (US\$/TM), FMI
24 TABACO	Unmanufactured, U.S. import unit value (c/lb), UNCTAD
25 CAUCHO	Rubber (any origin), Ribbed Smoked Sheet (RSS)no.1, in bales, Rubber Traders Association (RTA), spot, New York (UScents/kg) UNCTAD
26 LANA	AUSTRALIA:48:COARSE, US DOLLARS / TONNE, FMI
27 ALGODÓN	U.S. Memphis/Orleans/Texas, Midd.1-3/32", CFR Far Eastern quotations (c/lb), UNCTAD
28 PIELES (CATTLE HIDES)	US, CHICAGO, PACKER'S HEAVY NATIVE STEERS, FOB US CENTS / LB.UNCTAD
29 HARINA DE PESCADO	64/65% protein, Bremen, free carrier price (\$/ ton), UNCTAD
30 YUTE	BANGLADESH, FOB MONGLA BWD. US DOLLARS / TONNE, UNCTAD
31 COBRE	Electrolytic wire bars/cathodes, LONDON METAL EXCHANGE, GRADE A, CASH (c/lb) UNCTAD
32 MINERAL DE HIERRO	BRAZILIAN TO EUROPE, C.64,5% FE, F.O.B. (c/Fe unit) UNCTAD
33 PRODUCTO DE ACERO (steel)	Steel index Japan (2000=100), Banco Mundial
34 ALUMINIO	LONDON METAL EXCHANGE, HIGH GRADE, CASH (c/lb) UNCTAD
35 PLATA	United States (US \$/ troy ounce) FMI
36 ZINC	I.M.E., SPECIAL HIGH GRADE, CASH SETTLEMENT (c/lb) UNCTAD
37 ESTAÑO	LONDON METAL EXCHANGE, CASH (c/lb) UNCTAD
38 NICKEL	CANADA US DOLLARS / METRIC TON. FMI
39 PLOMO (LEAD)	LONDON METAL EXCHANGE, CASH (c/lb) UNCTAD
40 ORO	UNITED KINGDOM, US DOLLARS / TROY OUNCE, FMI
41 PETRÓLEO CRUDO	Crude petroleum, average of Dubai/Brent/Texas equally weighted (\$/barrel).UNCTAD
42 GASOLINA S/PLOMO	Motor gasoline Unleaded regular nominal (Dollars per Gallon) U.S. Energy Information Administration (EIA)
43 CARBÓN	COAL: AUSTRALIA US Dollars per Metric Ton, FMI
44 GAS NATURAL	NATURAL GAS: UNITED STATES spot price at Henry Hub, Louisiana \$/mmbtu (Banco Mundial)

Fuente: Elaboración CEPAL.

CUADRO 6
DESCRIPCIÓN CANASTA DE PRODUCTOS BÁSICOS PARA
PRECIOS E ÍNDICES MENSUALES

Para esta canasta se utilizaron las mismas fuentes con excepción de los productos que se reportan a continuación:

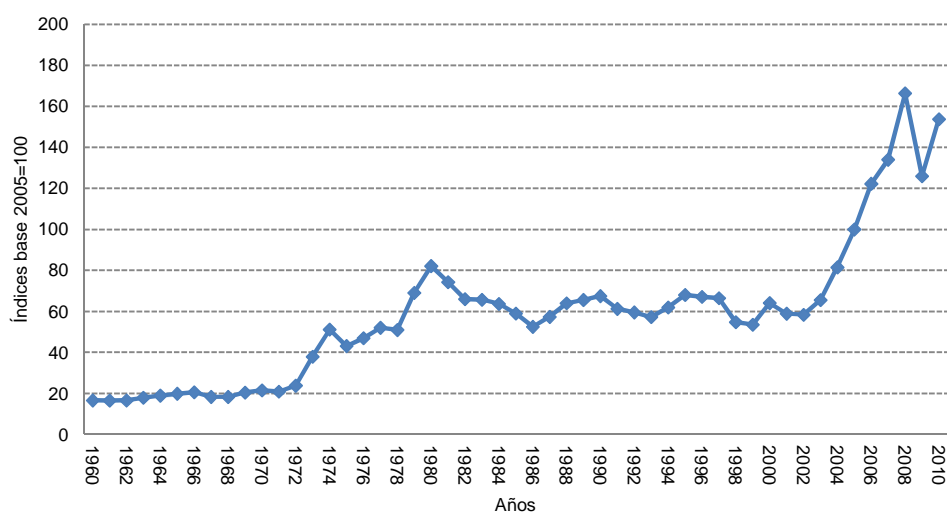
Descripción canasta de productos básicos	
MAÍZ	US, NO.3 YELLOW, FOB GULF, (US\$/ton). Unctad
TÉ	KENYA, BEST PEKOE FANNINGS 1, MOMBASA AUCTION PRICE, (US\$/kg) unctad
LANA	AUSTRALIAN WOOL 23 MICRONS (US\$/ lb), UNCTAD
ALGODÓN	Cotton Outlook Index A(M 1-3/32) (US CENTS/ LB) unctad
PLATA	HANDY & HARMAN, 99.9% GRADE REFINED, NEW YORK (US\$/ troy ounce) unctad
NICKEL	LONDON METAL EXCHANGE, CASH (US\$/ton) unctad
ORO	LONDON, 99.5% FINE, AFTERNOON FIXING US DOLLARS/ TROY OUNCE unctad
GASOLINA S/PLOMO	US\$ east coast unleaded 87 (\$/b) OPEC Bulletin
CARBÓN	COAL AUSTRALIA US Dollars per Metric Ton, Banco Mundial

Fuente: Elaboración CEPAL.

III. Evolución del índice

El índice de precios de productos básicos de ALC muestra un significativo crecimiento a partir de 2002 que se vio interrumpido desde fines de 2008 hasta comienzos de 2010 por la crisis internacional registrando una caída de 24% en el año 2009 con respecto al año 2008.

GRÁFICO 4
ÍNDICE TOTAL DE PRECIOS DE PRODUCTOS BÁSICOS

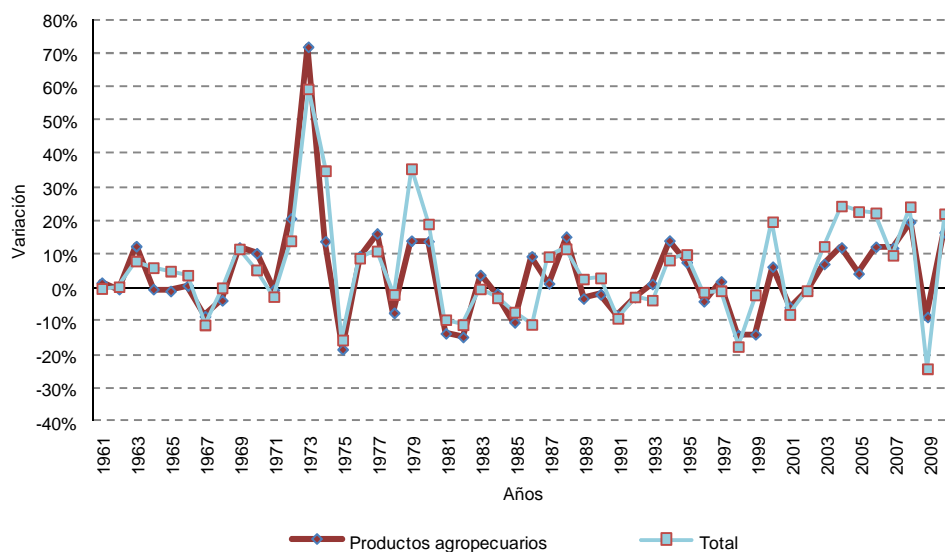


Fuente: Elaboración CEPAL.

Considerando las variaciones de los índices totales de los precios de los productos básicos base 2000 y base 2005 se constata que ambos se comportan de la misma manera. Por otra parte al comparar las variaciones del índice total con las variaciones de los índices del sector agropecuario (29%), minerales y metales (26.7%) y energía (44,5%), dada la participación de este último sector dentro de la canasta su tendencia en precios tiene una alta incidencia en el total.

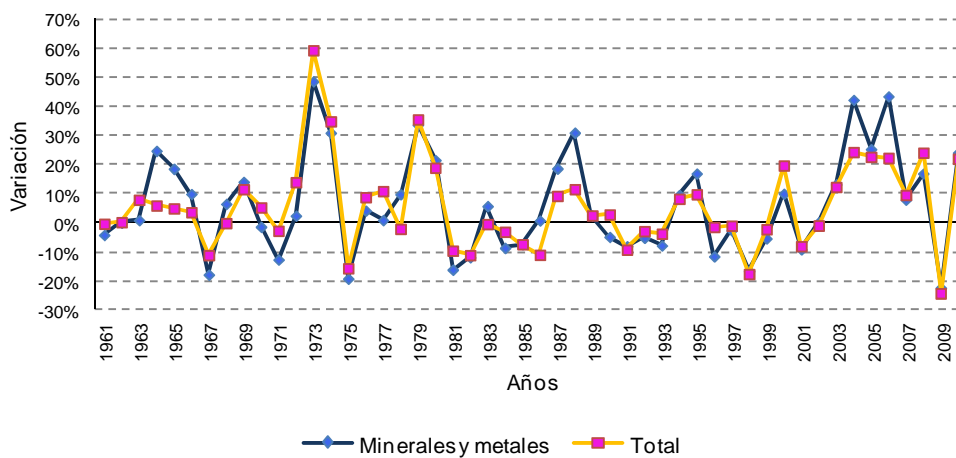
A continuación se revisará el comportamiento de las variaciones de los índices de precios por sector con las del índice total.

GRAFICO 5
VARIACIÓN ÍNDICE DE PRECIO DE PRODUCTOS AGROPECUARIOS VS. TOTAL



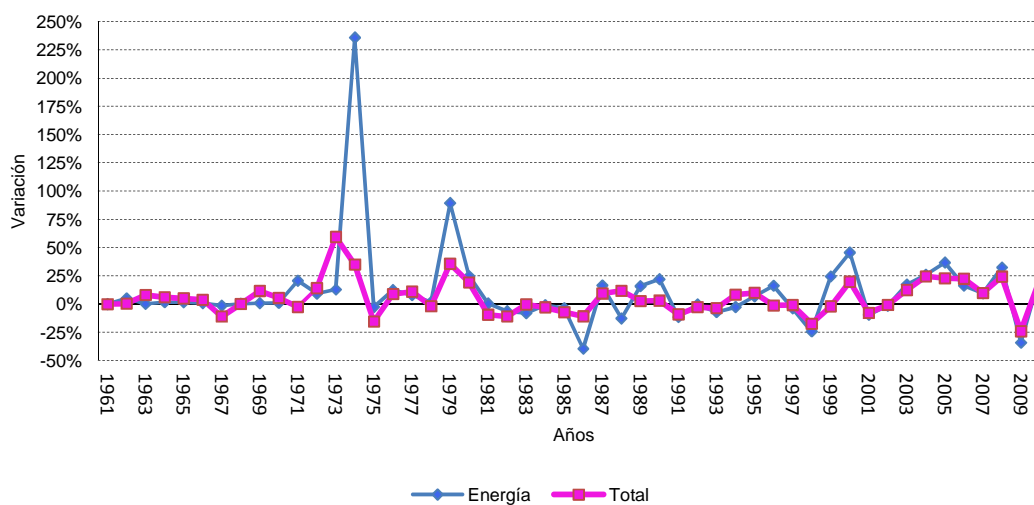
Fuente: Elaboración CEPAL.

GRÁFICO 6
VARIACIÓN ÍNDICE DE PRECIO DE MINERALES Y METALES VS. TOTAL



Fuente: Elaboración CEPAL.

GRÁFICO 7
VARIACIÓN ÍNDICE DE PRECIO DE ENERGÍA VS. TOTAL

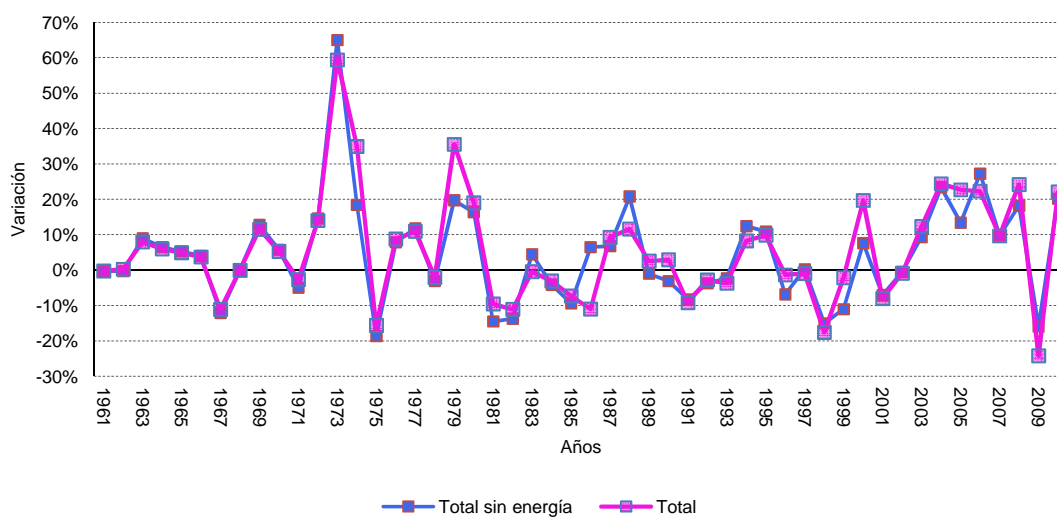


Fuente: Elaboración CEPAL.

A. Análisis por grandes categorías de producto

Se partirá comparando las variaciones del índice de precio del total de los productos básicos y del índice de precio del total sin energía.

GRÁFICO 8
ÍNDICE TOTAL VS TOTAL SIN ENERGÍA



Fuente: Elaboración CEPAL.

CUADRO 7
CANASTA TOTAL Y TOTAL
SIN ENERGÍA

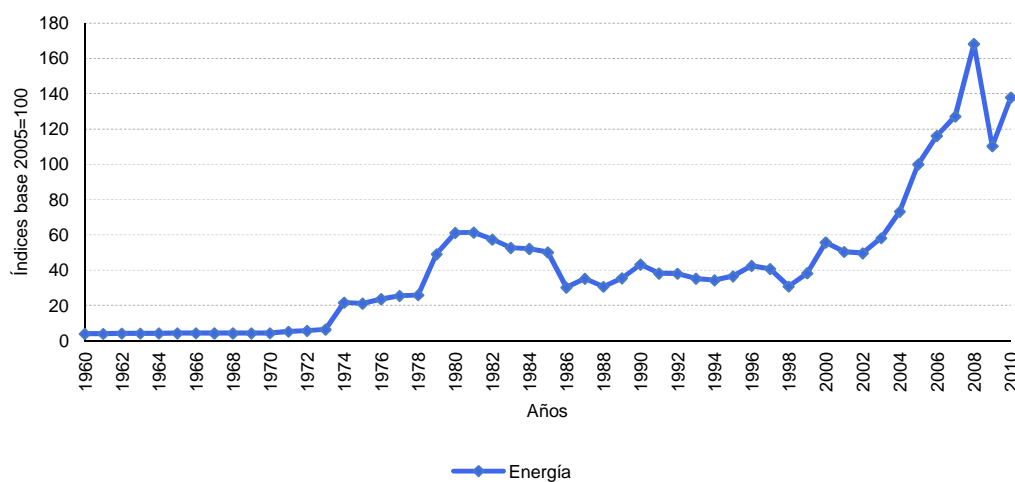
	% canasta
Total	100%
Total sin energía	55%

Fuente: Elaboración CEPAL.

Adicionalmente, se reporta un análisis comparativo de los tres sectores: Energía, Productos Agropecuarios y Minerales y metales que representan respectivamente el 44.5%, 28.8% y 26.7% de la canasta de productos de exportación de América Latina.

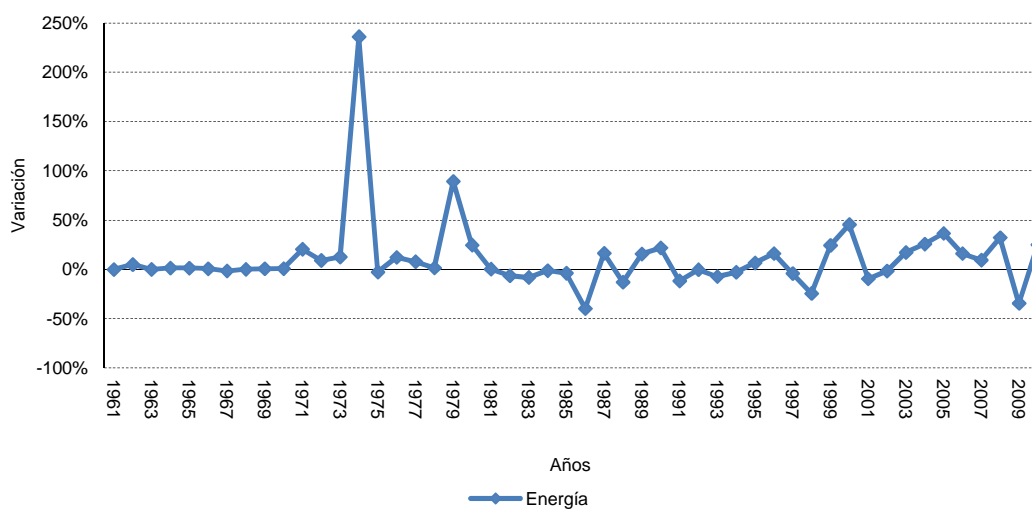
B. Energía

GRÁFICO 9
ÍNDICE DE PRECIO DE LA ENERGÍA



Fuente: Elaboración CEPAL.

GRÁFICO 10
VARIACIÓN ÍNDICE DE PRECIOS DE LA ENERGÍA



Fuente: Elaboración CEPAL.

CUADRO 8
CANASTA ENERGÉTICA

	Total canasta	Total energía
Energía	45%	100%
Petróleo crudo	30%	67%
Derivados	12%	26%
Carbón	1%	2%
Gas natural	2%	4%

Fuente: Elaboración CEPAL.

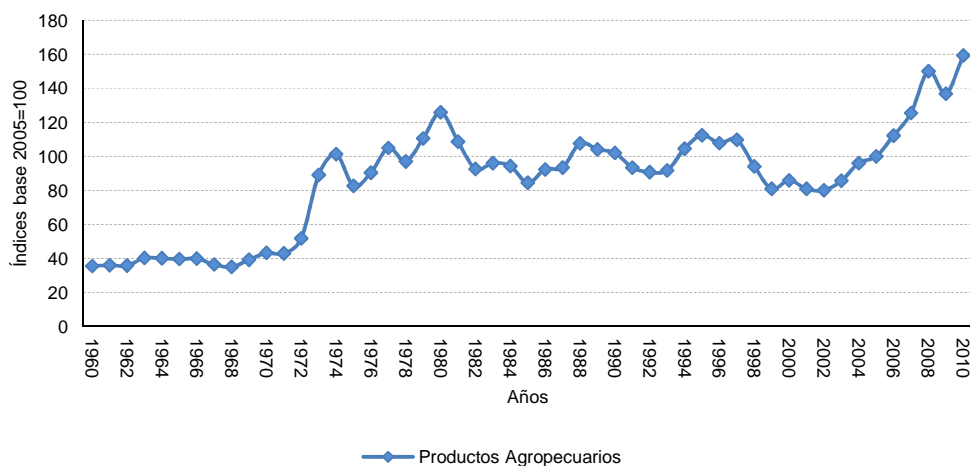
Analizando las variaciones del índice de precios de la energía, constituido en el año 2005 por 67% de petróleo crudo, se observan considerables reducciones en su precio en los siguientes años 1986, 1988, 1991, 1997, 1998, 2001, 2007 y 2009 mientras que fuertes aumentos se observan en 1974, 1979, 1987, 1989, 1990, 1999, 2000, 2002-2005 y 2008.

Entre los principales factores que explican la evolución del índice de precios de los productos energéticos cabe destacar los siguientes:

- 1973: primera crisis petrolera a raíz de la decisión de la OPEP de no exportar más petróleo a los países que habían apoyado a Israel durante la guerra del Yom Kippur.
- 1979: segunda crisis petrolera, se produjo bajo los efectos conjugados de la revolución islámica y de la guerra Irán-Irak.
- 1986: tercera crisis del precio del petróleo. Arabia Saudita aumentó su producción lo que provocó un desplome en el precio.
- 1990-1991: Guerra del Golfo Pérsico.
- 1998: Crisis Asiática, OPEC corta la producción y por ende suben los precios.
- 2001: situación económica global poco favorable luego fueron los atentados del 11 de Septiembre.
- 2002: huelga de los trabajadores de PDVESA en Venezuela.
- 2003: invasión de Irak.
- 2008-2010: crisis económica.

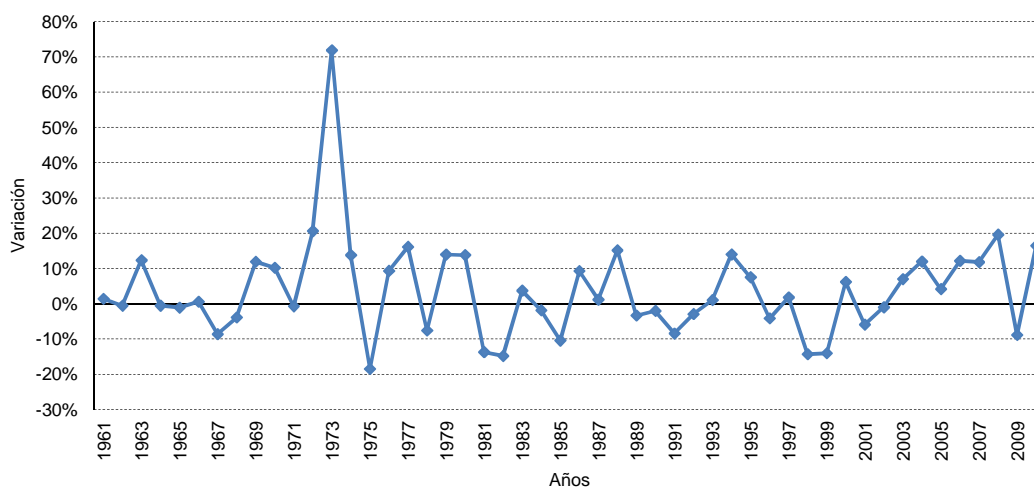
C. Productos agropecuarios

GRÁFICO 11
ÍNDICE DE PRECIO DE PRODUCTOS AGROPECUARIOS



Fuente: Elaboración CEPAL.

GRÁFICO 12
VARIACIÓN ÍNDICE DE PRECIOS DE PRODUCTOS AGROPECUARIOS



—●— Productos Agropecuarios base 2005

Fuente: Elaboración CEPAL.

CUADRO 9
CANASTA DE PRODUCTOS AGROPECUARIOS AÑO 2005

	Total canasta	Total productos agropecuarios
Productos agropecuarios	29%	100%
Alimentos	10%	34%
Banano	1%	4%
Azúcar	2%	8%
Camarón	1%	3%
Carne de vacuno	2%	6%
Naranja	1%	2%
Trigo	1%	2%
Maíz	1%	2%
Arroz	0%	1%
Pescado	2%	6%
Bebidas	3%	10%
Café 1	1%	4%
Café 2	1%	4%
Té	0%	0%
Cacao	0%	1%
Aceites, harinas y semillas oleaginosas	8%	27%
Aceite de soya	1%	5%
Aceite de cacahuete	0%	0%
Aceite de palma	0%	0%
Aceite de coco	0%	0%

(continúa)

Cuadro 9 (conclusión)

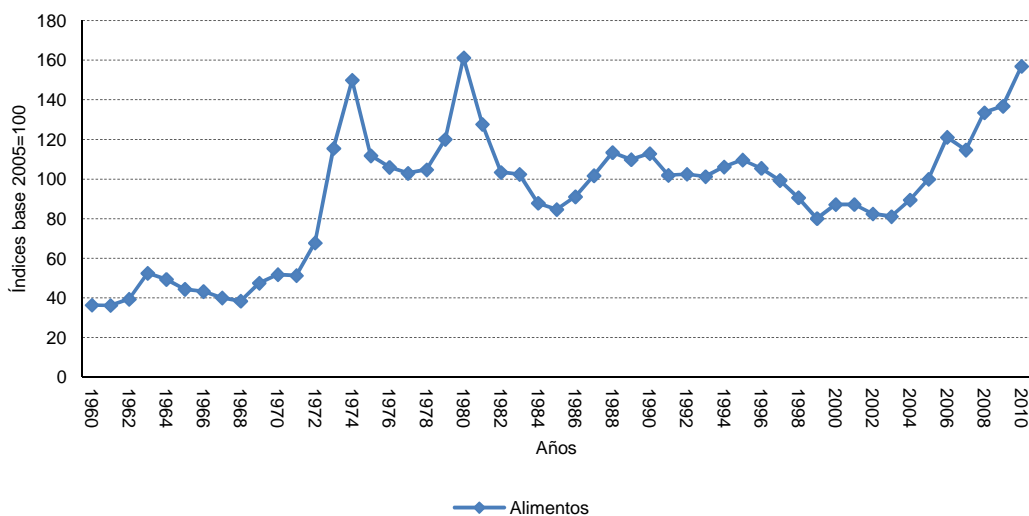
Aceites, harinas y semillas oleaginosas	8%	27%
Aceite de semilla de girasol	0%	1%
Aceite de grano de palma	0%	0%
Soya	3%	11%
Harina de soya	3%	9%
Materias primas silvoagropecuarias y pesqueras	9%	30%
Chapeado (Plywood)	1%	4%
Pulpa de madera	2%	9%
Tabaco	1%	4%
Caucho	1%	4%
Lana	0%	0%
Algodón	1%	2%
Pieles (cattle hides)	1%	5%
Harina de pescado	1%	2%
Jute	0%	0%

Fuente: Elaborado a partir de datos oficiales de la CEPAL.

En el caso de los productos agropecuarios cabe considerar que la evolución del índice de precios refleja la situación de varios elementos políticos, sociales y económicos como es el caso de la evolución de la cotización del dólar, las tasas de variación del PIB, el precio de otros productos básicos, condiciones climáticas (factores de oferta), el crecimiento de la población (para factores de demanda), el precio del petróleo (costos de transporte), los subsidios de gobierno, impuestos, cuotas de importaciones, entre otros. Los precios de los productos básicos agrícolas continúan siendo inestables; además, el alto nivel de los aranceles y subvenciones en los países desarrollados continúa obstaculizando el acceso a los mercados y presionando sobre los precios de esos productos.

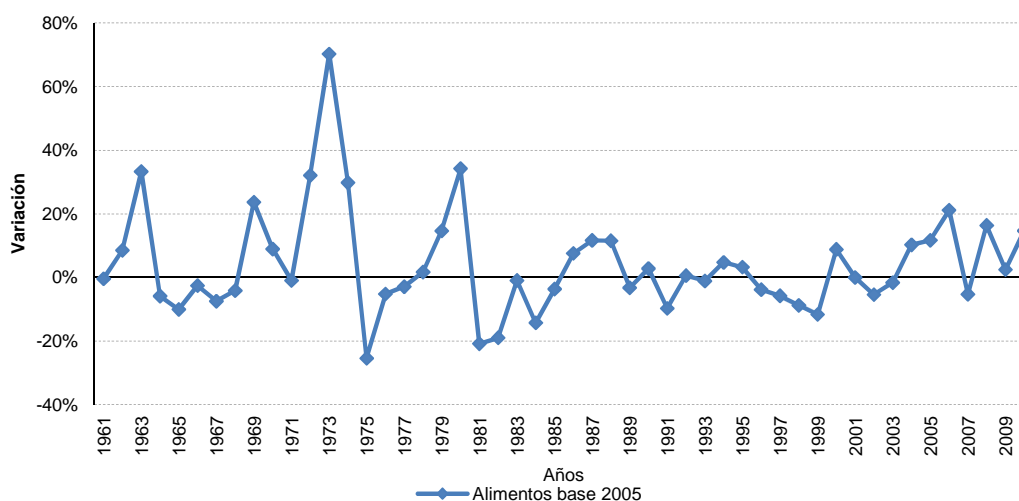
1. Alimentos

GRÁFICO 13
ÍNDICE DE PRECIO DE ALIMENTOS



Fuente: Elaboración CEPAL.

GRÁFICO 14
VARIACIÓN ÍNDICE DE PRECIOS DE ALIMENTOS



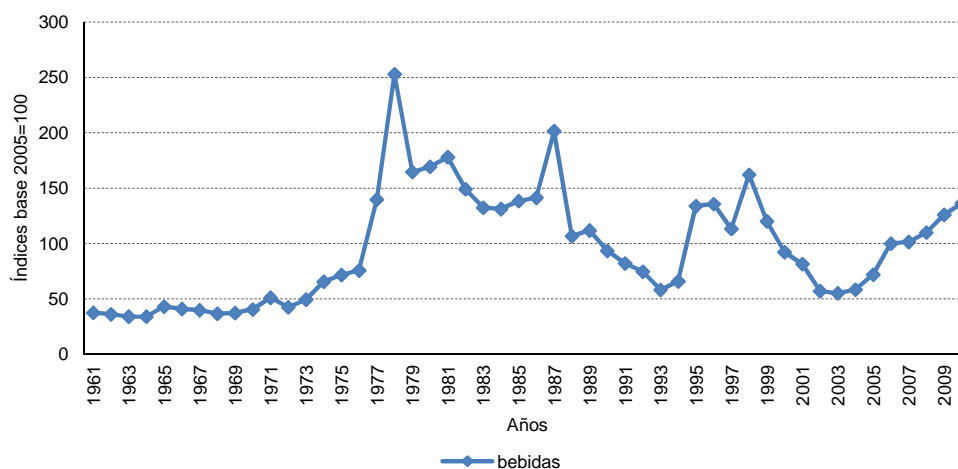
Fuente: Elaboración CEPAL.

Analizando los alimentos, se aprecian dos marcadas alzas en el índice de precios durante 1973 y 1980. Estos se explican principalmente por los precios del azúcar, carne y pescado. En 1981 tuvieron una caída en los precios (-21%) debido a una reducción importante en el precio del azúcar y de las carnes. Los precios de estos commodities, junto al banano, son los que más ponderan en el índice de alimentos.

Los precios de los granos se han visto afectados por la demanda para bio-combustibles; por el aumento de la demanda de los países en desarrollo especialmente de China e India; el bajo nivel de los inventarios de granos a nivel mundial; y la reducción de la oferta por condiciones climáticas que afectan las cosechas en los principales países oferentes.

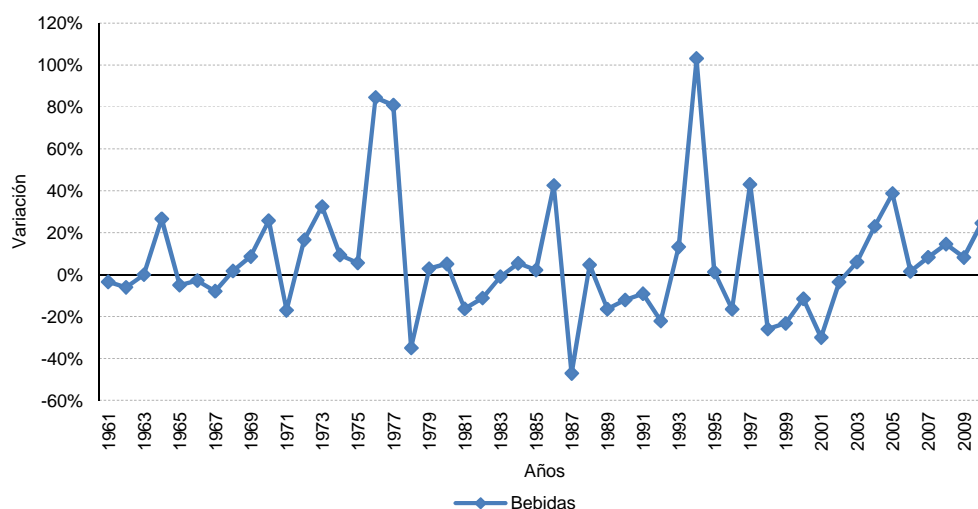
El precio del arroz ha aumentado principalmente por la disminución de cosechas en los principales países productores mundiales.

2. Bebidas
GRÁFICO 15
ÍNDICE DE PRECIOS DE BEBIDAS



Fuente: Elaboración CEPAL.

GRÁFICO 16
VARIACIÓN ÍNDICE DE PRECIOS DE BEBIDAS



Fuente: Elaboración CEPAL.

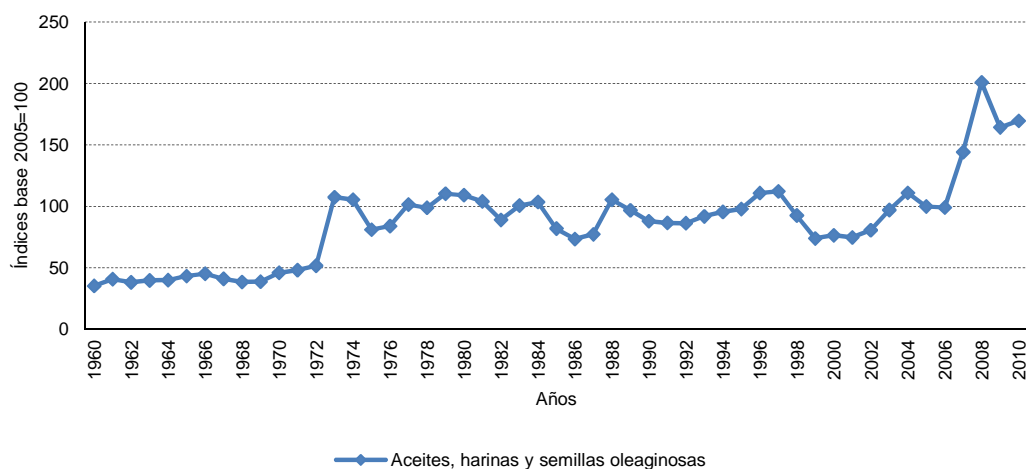
En el caso de las bebidas, el índice se ve influenciado mayormente por el café.

En los años 60, la sobreproducción de café mantuvo los precios de dicho producto en niveles relativamente bajos.

La situación cambió a principios de los 70, cuando la producción y el consumo alcanzaron un equilibrio y el precio del café subió en la segunda mitad de la década hasta alcanzar cotizaciones elevadas debido a las heladas en Brasil. Después de 1980, los precios se mantuvieron altos, con otro máximo en 1986 debido esta vez a la sequía que afectó Brasil. Por lo general, en el mercado del café, los altos precios incentivan la inversión en las plantaciones, lo que supone un aumento de la oferta de dicho producto y eventuales tensiones hacia la baja de su precio.

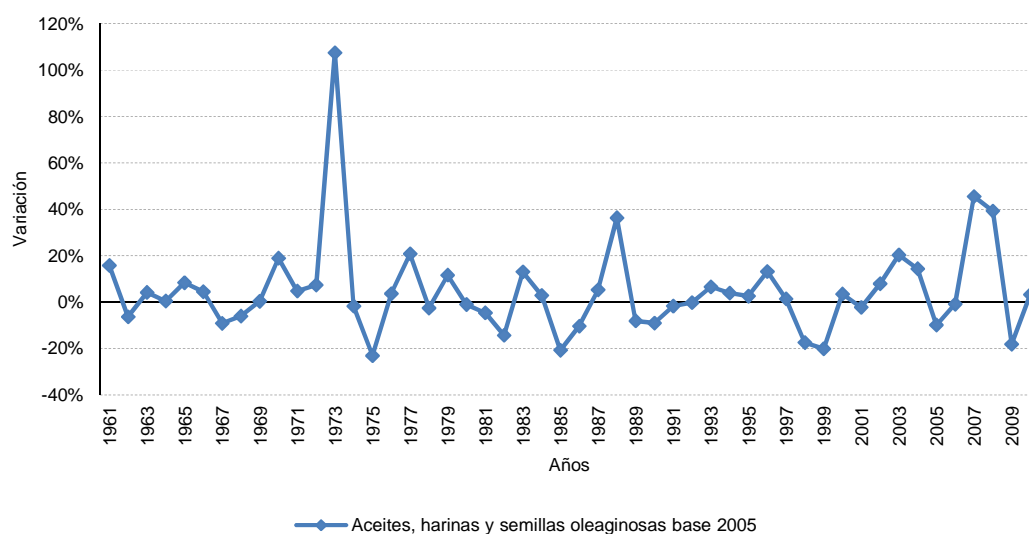
3. Aceites, harinas y semillas oleaginosas

GRÁFICO 17
ÍNDICE DE PRECIOS DE ACEITES, HARINAS Y SEMILLAS OLEAGINOSAS



Fuente: Elaboración CEPAL.

GRÁFICO 18
VARIACIÓN ÍNDICE DE PRECIOS DE ACEITES, HARINAS Y SEMILLAS OLEAGINOSAS



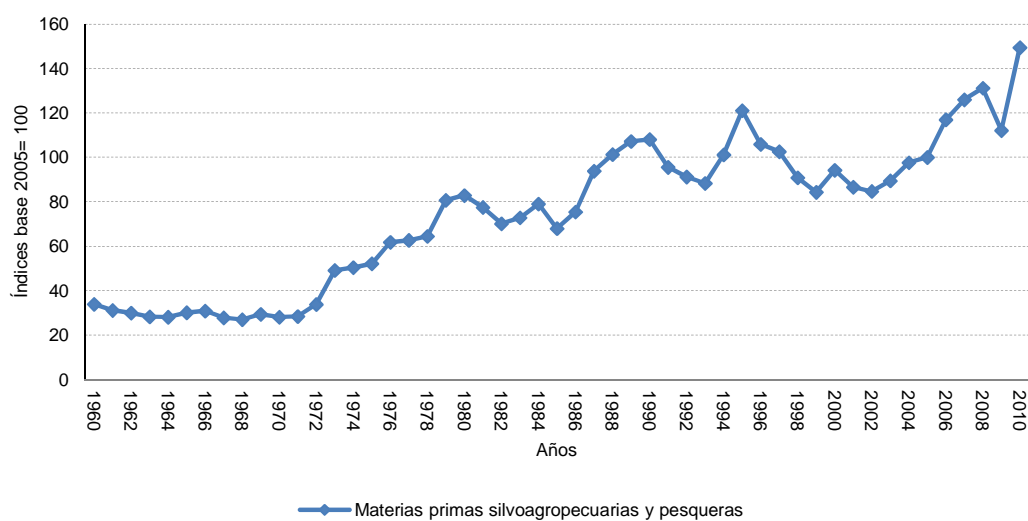
Fuente: Elaboración CEPAL.

Como es conocido, el mercado internacional de las oleaginosas es uno de los más complejos a nivel mundial por la existencia de una serie de subsidios a la producción y a la exportación por parte de los países desarrollados y la obvia respuesta en términos de medidas proteccionistas por parte de los países en desarrollo, lo que tiene efectos distorsionantes sobre los precios internacionales de dichos productos.

Los déficit de la producción mundial de oleaginosas y aceites vegetales son consecuencia, además, de las poco favorables condiciones meteorológicas y de las pérdidas en las cosechas en varios países y regiones del mundo.

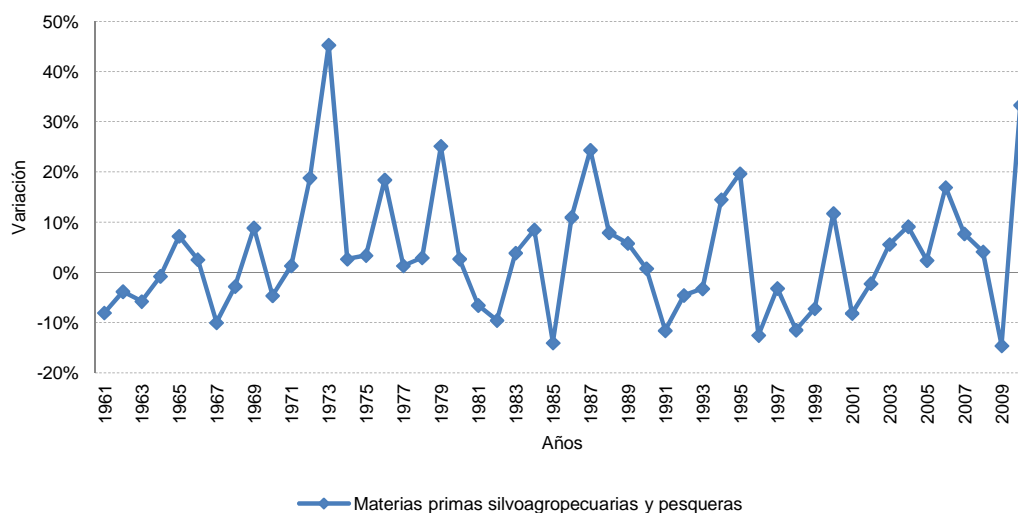
4. Materias primas silvoagropecuarias y pesqueras

GRÁFICO 19
ÍNDICE DE PRECIOS DE MATERIAS PRIMAS SILVOAGROPECUARIAS Y PESQUERAS



Fuente: Elaboración CEPAL.

GRÁFICO 20
VARIACIÓN ÍNDICE DE PRECIOS DE MATERIAS PRIMAS
SILVOAGROPECUARIAS Y PESQUERAS



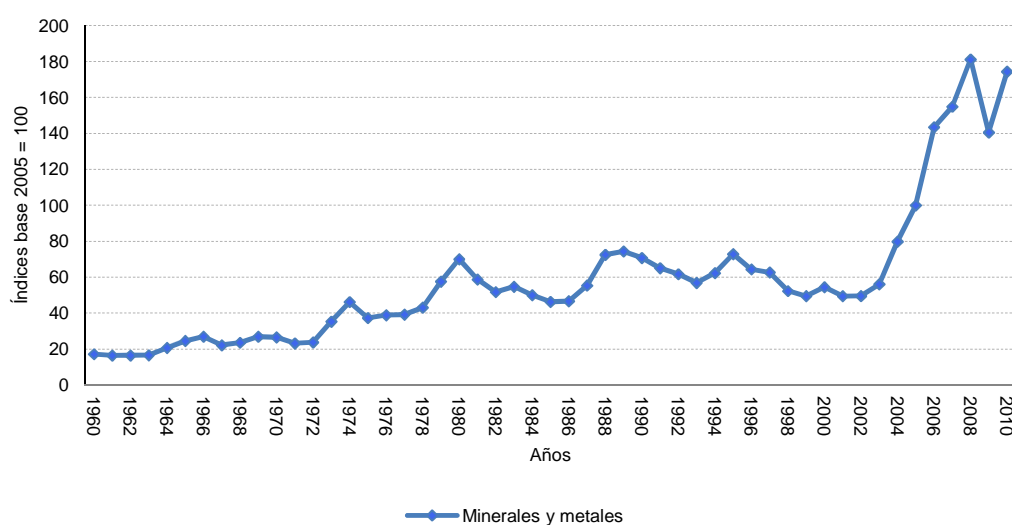
Fuente: Elaboración CEPAL.

Este grupo de productos se caracteriza también por su extrema heterogeneidad pues incluye desde chapeado y pulpa de madera, hasta harina de pescado, pasando por tabaco, lana y caucho.

Los cueros y pieles son subproductos de la industria de la carne y tienen generalmente poca elasticidad a los cambios de la demanda. Los desequilibrios entre la oferta y la demanda de cueros y pieles han provocado a menudo fluctuaciones considerables en los precios.

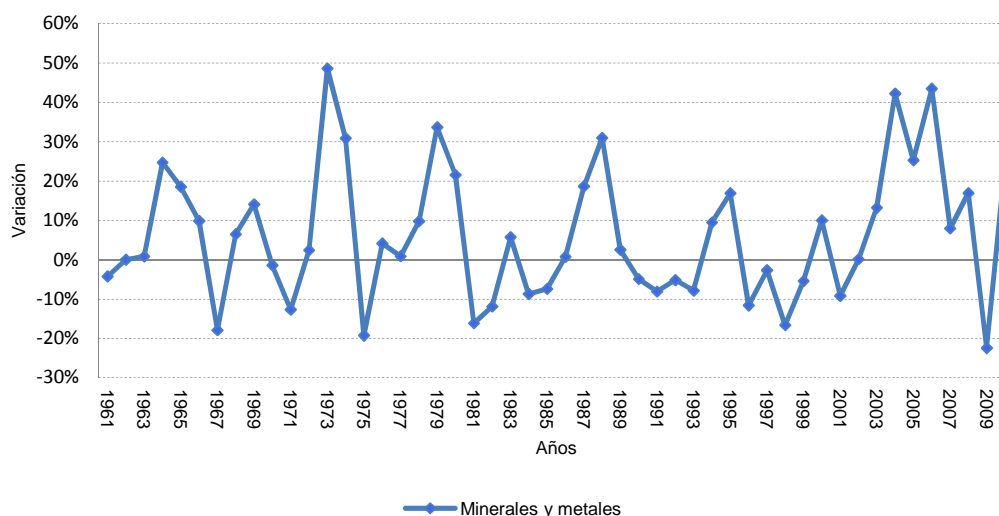
D. Minerales y metales

GRÁFICO 21
ÍNDICE DE PRECIOS DE MINERALES Y METALES



Fuente: Elaboración CEPAL.

GRÁFICO 22
VARIACIÓN ÍNDICE DE PRECIOS DE MINERALES Y METALES



Fuente: Elaboración CEPAL.

CUADRO 10
CANASTA DE MINERALES Y METALES

	Total canasta	Total energía
Minerales y Metales	27%	100%
Cobre	9%	35%
Hierro	5%	19%
Productos de Acero	6%	22%
Aluminio	2%	8%
Plata	1%	2%
Zinc	1%	2%
Estaño	0%	1%
Nickel	1%	2%
Plomo	0%	1%
Oro	2%	8%

Fuente: Elaboración CEPAL.

Al observar la composición de esta subcanasta, se percibe que aquellos más determinantes para la región son el cobre, los productos de acero, hierro, aluminio y oro respectivamente.

Varios son los acontecimientos que influyen sobre los precios de los minerales y metales como es el caso de la fuerte reactivación económica mundial durante el año 1987, la crisis petrolera de 1990, la guerra del golfo en 1991, la crisis asiática (1997-1998), el atentado a las torres gemelas en septiembre de 2001, la reactivación económica mundial de 2003-2005 y la fuerte demanda por estos insumos por parte de grandes economías como China e India, principalmente a partir del año 2000.

1. Aluminio

En el caso del aluminio, durante los años 60 los precios se mantuvieron relativamente estables. A principio de 1970 hasta 1974, los precios eran controlados. A principio de los años ochenta el mercado experimentó un exceso de oferta, con niveles elevados de inventarios, exceso de capacidad y una baja demanda, lo que ocasionó una caída en los precios. Sin embargo, en 1986 se revirtió la situación observándose un incremento en el nivel de precios hasta 1989. A principio de los años noventa la mayor influencia en la evolución del precio fue la disolución de la Unión Soviética. El precio del aluminio cayó sustancialmente por debajo de su promedio histórico en el 2009 con motivo de la crisis mundial.

2. Hierro

El hierro es el más útil, abundante y barato de los metales.

Su precio es determinado por lo que los productores de hierro y acero están dispuestos a pagar, por ende está basado en el comportamiento del mineral en el proceso de producción de hierro.

Los precios del hierro generalmente se fijan mediante negociaciones entre los productores del mineral de hierro brasileños y los productores de acero alemanes y entre los productores australianos y los productores de acero japoneses.

3. Cobre

El comportamiento del precio del cobre es generalmente procíclico y responde a las condiciones de la economía mundial: tienden a subir en las expansiones económicas y a caer durante las contracciones. La demanda de cobre varía en función a las condiciones de la producción industrial y del desarrollo tecnológico. La oferta está determinada por los proyectos de inversión lo que hace que en el corto plazo ésta sea bastante rígida para adaptarse a los cambios que exige la demanda.

Los peaks del precio del petróleo se observan en el año 1974 con la primera crisis del mercado petrolero. Durante la década de los noventa, su precio tuvo una tendencia a la baja, salvo en el año 1995. A partir del segundo trimestre del 2003 se observa una nueva etapa de alzas en el precio hasta 2008, en coincidencia con la crisis económica mundial.

4. Productos de Acero

Los productos de acero tienen un sistema de precios “precios base” y “extras”. En general, cada productor especifica un precio base para cada producto que se manufactura. El precio se determina según el grosor, largo y las propiedades del producto.

5. Oro

El precio de los metales preciosos –principalmente el oro, y en menor medida la plata– está determinada principalmente por los altibajos del ciclo de la economía mundial. El comportamiento de este mercado, y que determinan la dirección del precio del oro, provienen principalmente de la situación de los mercados financieros.

En 1980, se registraron las cotizaciones más altas; el precio del metal precioso se “disparó” tras el estallido de la guerra entre Irán e Irak.

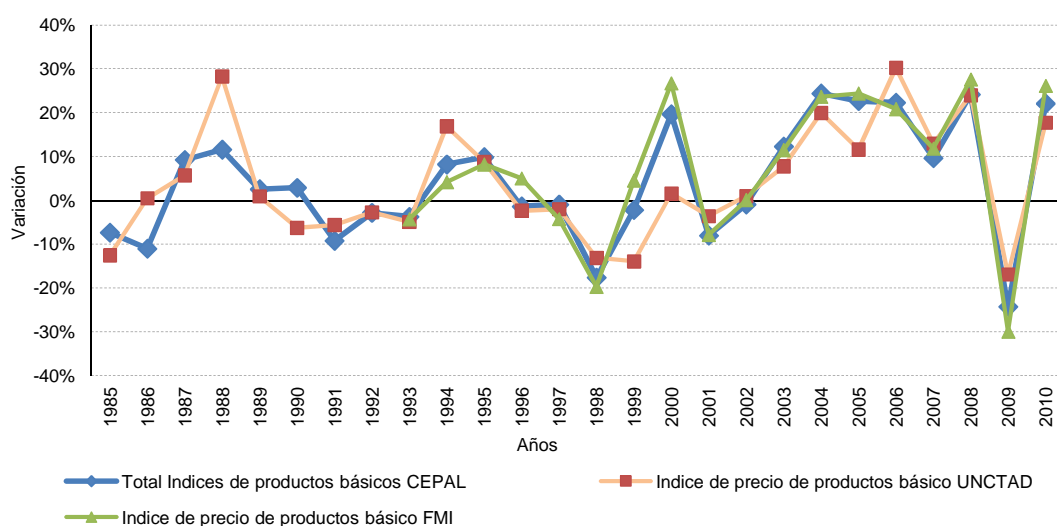
Más recientemente, con el fin de contrarrestar los bajos precios del oro, 15 bancos centrales europeos acordaron limitar sus ventas de oro a un máximo de 400 toneladas del oro (Acuerdo de Washington, 1999). El acuerdo dio lugar a que durante 1999 a 2001, los precios del oro se mantuvieran a niveles de los 270 dólares. Solamente a partir de 2002 los precios empezaron a incrementarse sostenidamente como reacción a la debilidad del dólar, a las bajas tasa de interés en los países industrializados y a una ligera tendencia hacia la reducción global de producción de oro.

IV. Índice de valor unitario de las exportaciones e índice de precio de exportaciones

Para analizar los índices de valor unitario y el de precio de las exportaciones de la región se presentan los índices de los productos agrupados en primarios y manufacturados.

Comparando las variaciones de los índices de precios de productos básicos de exportación de América Latina y el Caribe entre aquellos calculados en CEPAL y los calculados por agencias internacionales mundiales (UNCTAD, FMI) se observa un comportamiento similar, por lo que para el cálculo de los índices regionales se utiliza principalmente las cotizaciones internacionales reportadas por dichas organizaciones.

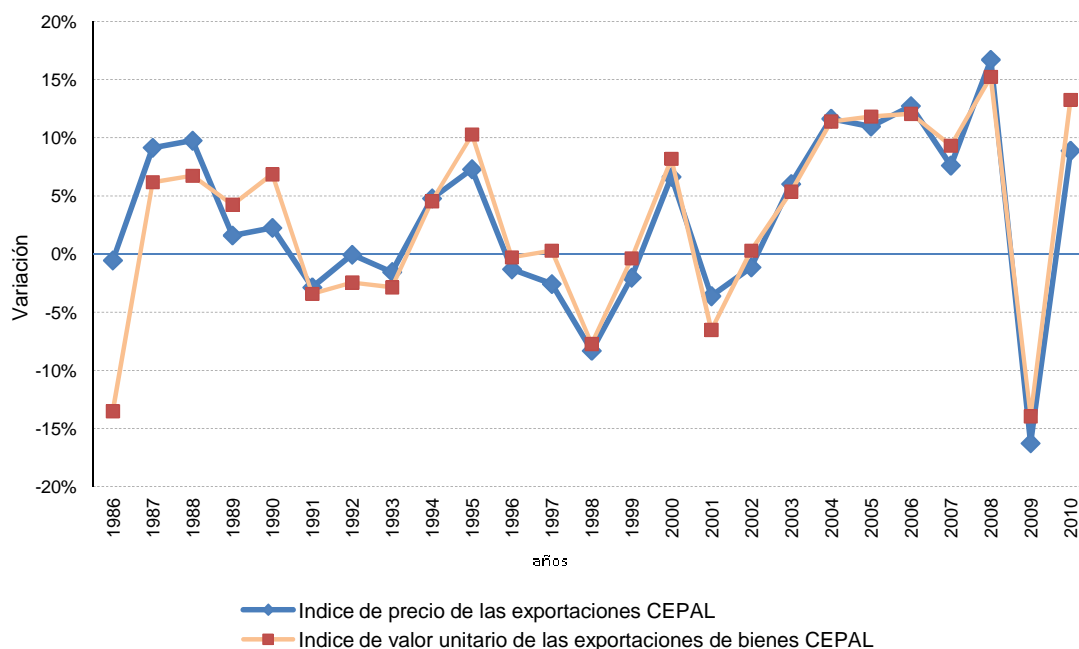
GRÁFICO 23
COMPARACIÓN VARIACIÓN ÍNDICES DE PRODUCTOS BÁSICOS



Fuente: Elaboración CEPAL.

En la CEPAL se calculan índices de valor unitario de las exportaciones de bienes para los países de la región, los mismos que son divulgados en CEPALSTAT y en el Anuario Estadístico, y que, a su vez, son utilizados analíticamente en el Balance preliminar y en el Estudio Económico. El índice regional calculado a partir de la información por país y el calculado según la canasta exportadora de 2005, también registran evoluciones similares, como se puede apreciar en el gráfico.

GRÁFICO 24
COMPARACIÓN VARIACIÓN ÍNDICES DE PRECIOS Y DE VALOR UNITARIO DE EXPORTACIONES DE LA REGIÓN



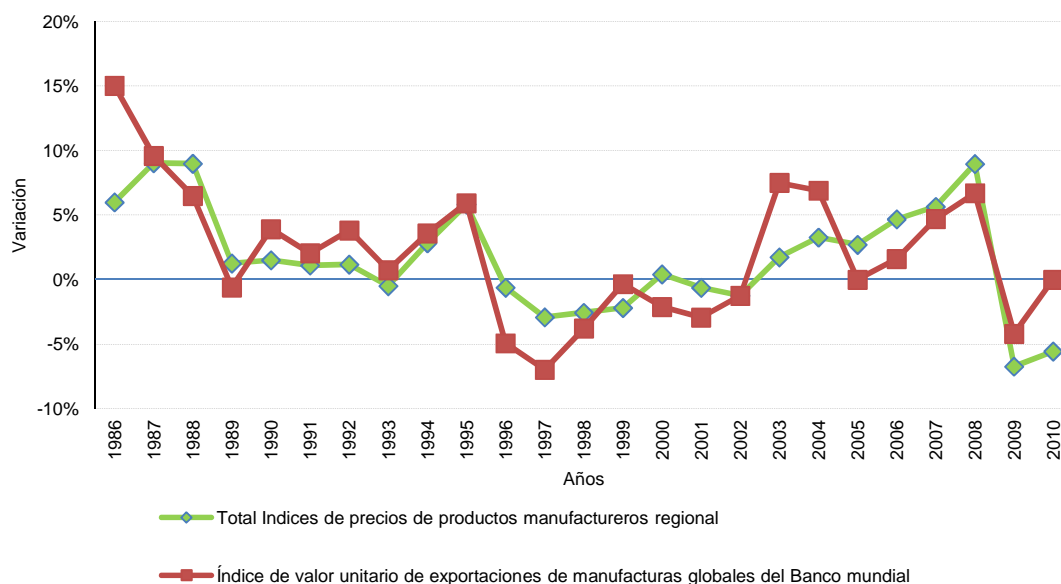
Fuente: Elaboración CEPAL.

Es necesario señalar que para poder comparar el índice de precios de las exportaciones con el índice de valor unitario de las exportaciones se calculó un índice total de precios de las exportaciones cuya canasta está compuesta en 47% por el índice de precio de productos básicos de exportación (según canasta 2005), 43% por el índice de precio de manufacturas y en un 10% por el índice de otros productos básicos.

Para calcular el 43% correspondiente al índice de precio de las exportaciones manufactureras, se consideraron 85 partidas de la CUCI revisión 3, que representan el 36% del total de las exportaciones manufactureras. Sus valores fueron deflactados con los índices de precios de las importaciones de los Estados Unidos calculados por el Bureau of Labour Statistics. Para lograr mayor exactitud, este índice fue calculado desde 1985, pues desde ese año existe mayor desagregación de la información necesaria, principalmente de los índices. Para el 7% restante se utilizó el índice de valor unitario de exportaciones de manufacturas globales calculado por el Banco Mundial.

También en este caso, la evolución del índice agregado calculado de la manera indicada y aquella del índice de precios del total de las manufacturas publicado por el Banco Mundial es bastante similar, como se puede observar en el gráfico siguiente.

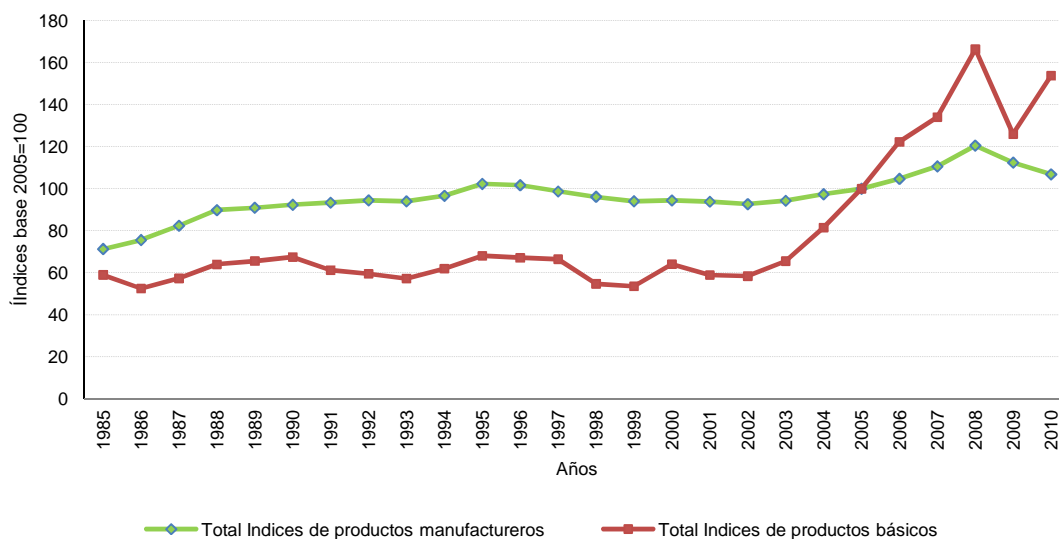
GRÁFICO 25
COMPARACIÓN VARIACIÓN ÍNDICES DE MANUFACTURA
BANCO MUNDIAL VS. REGIONAL



Fuente: Elaboración CEPAL.

Cabe señalar que el comportamiento de los precios entre productos básicos y manufacturados es notoriamente distinto, pues mientras los precios de los productos básicos pueden llegar a mostrar altas tasas de variación, las manufacturas tienen un comportamiento más estable en el tiempo, como se observa en el gráfico a continuación:

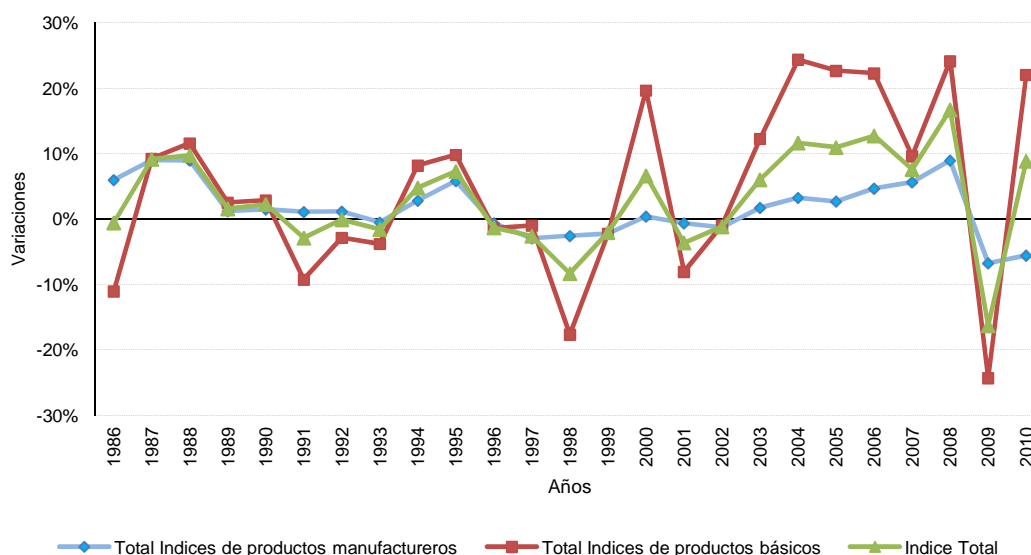
GRÁFICO 26
ÍNDICES POR GRUPO DE PRODUCTOS



Fuente: Elaboración CEPAL.

En el siguiente gráfico se reporta una comparación entre las variaciones del índice de productos básicos, del índice de productos manufactureros y del índice total (básicos + manufactureros).

GRÁFICO 27
VARIACIÓN ÍNDICES



Fuente: Elaboración CEPAL.

Se observa que los índices de precios de los productos básicos tienen fluctuaciones más extremas que las que pueden registrar los índices de precios de los productos manufactureros, lo que permite adelantar una primera hipótesis de que los términos de intercambio de la región se encuentran más influenciados por las fluctuaciones de precios de los productos primarios que por aquellas que se registran en los precios de los productos manufacturados.

Dado que aún es considerable la participación de los productos básicos en el total de las exportaciones de la región, es natural que se produzca una gran proximidad entre las variaciones de los índices de precios y de los índices de valor unitario de las exportaciones. Sin embargo, en algunos periodos puntuales se observan algunas diferencias pues las cotizaciones internacionales no siempre mantienen correspondencia con los precios a los que los bienes fueron efectivamente transados. En efecto, parte de las exportaciones se efectúa en cumplimiento de contratos a precios previamente fijados, los que puede generar diferencias significativas entre los precios y las cotizaciones internacionales vigentes en ese momento.

Cabe reiterar, entonces, que una de las causas de la discrepancia entre el índice de precios de las cotizaciones y los índices de valor unitario de las exportaciones puede generarse en la modalidad de los mercados (cotizaciones a término frente a las spot), diferencias que en los últimos años han ido reduciéndose por la permeabilidad de los mercados y el mayor acceso a la información.

V. Exportación de los 10 productos principales conforme a la CUCI REV.1, según su participación porcentual 2005

En esta sección se reporta la participación porcentual de los 10 productos principales en cada uno de los países de la región, lo que intuitivamente permite relacionar la evolución de los índices de precios con la ponderación que tienen esos productos en las respectivas canastas de exportación. En particular, se presenta el porcentaje de los principales productos sobre el total de las exportaciones del país (en millones de dólares), en el año 2005, que es el año base del índice que se presenta en este documento.

CUADRO 11
ARGENTINA

ARGENTINA	2005
Carne de ganado vacuno, fresca, refrigerada o congelada	2,9
Mineral y concentrados de cobre	2,9
Gas, natural	3,1
Trigo (incluso escanda) y comuna sin moler	3,2
Maíz sin moler	3,4
Aceite de soya	5,6
Soya (excepto la harina fina y gruesa)	5,7
Petróleos crudos	6,2
Productos derivados del petróleo	6,9
Tortas y harinas de semillas oleaginosas y otros residuos de aceite vegetal	9,7
Total de los productos principales (porcentajes)	49,6
Exportaciones al mundo (millones de dólares)	39835,4

Fuente: Elaboración CEPAL.

**CUADRO 12
BARBADOS**

BARBADOS	2005
Insecticidas, fungicidas y desinfectantes (incluso los preparados para el ganado lanar y vacuno) y preparados similares	2,6
Mecanismos eléctricos para la conexión, corte o protección de circuitos eléctricos (conmutadores, etc.)	2,8
Artículos de joyería de metales preciosos	3,0
Cemento	3,2
Petróleos crudos	3,3
Azúcar de remolacha y de caña, sin refinar (excepto los jarabes)	4,3
Otro equipo para telecomunicaciones	5,1
Medicamentos	5,7
Bebidas alcohólicas destiladas	6,6
Productos derivados del petróleo	38,1
Total de los productos principales (porcentajes)	74,7
Exportaciones al mundo (millones de dólares)	510,7

Fuente: Elaboración CEPAL.

**CUADRO 13
BELICE**

BELICE	2005
Productos de perfumería, cosméticos, dentríficos y otros preparados de tocador (excepto el jabón)	0,7
Naranjas, tangerinas o mandarinas y clementinas	0,8
Guisantes, frijoles, lentejas y otras leguminosas, secos (incluso los partidos)	2,1
Aceites esenciales y resinoides	2,1
Otras frutas frescas	6,3
Prendas exteriores de punto no elástico y sin cachutar	7,9
Plátanos (incluso bananas) frescos	10,0
Azúcar de remolacha y de caña, sin refinar (excepto los jarabes)	16,3
Crustáceos y moluscos, frescos, refrigerados, congelados, salados o desecados	19,7
Jugos de frutas y jugos de legumbres, no fermentados, estén o no congelados	25,4
Total de los productos principales (porcentajes)	91,3
Exportaciones al mundo (millones de dólares)	213,8

Fuente: Elaboración CEPAL.

CUADRO 14
BOLIVIA (ESTADO PLURINACIONAL DE)

BOLIVIA (ESTADO PLURINACIONAL DE)	2005
Artículos de joyería de metales preciosos	2,3
Cocos, nueces del Brasil y anacardos, frescos o secos	2,6
Oro (incluso oro platinado) no monetario, en bruto semilabrado o en polvo	2,7
Minerales y concentrados de minerales argentíferos, platiníferos y metales del grupo platino	3,0
Estaño y sus aleaciones, sin forjar	3,5
Aceite de soya	3,9
Mineral de zinc y sus concentrados	6,9
Tortas y harinas de semillas oleaginosas y otros residuos de aceite vegetal	7,5
Petróleos crudos	10,7
Gas, natural	37,1
Total de los productos principales (porcentajes)	80,2
Exportaciones al mundo (millones de dólares)	2929,5

Fuente: Elaboración CEPAL.

CUADRO 15
BRASIL

BRASIL	2005
Café verde o tostado y sucedáneos del café que contengan café	2,1
Otro equipo para telecomunicaciones	2,3
Tortas y harinas de semillas oleaginosas y otros residuos de aceite vegetal	2,4
Aeronaves más pesadas que el aire	2,7
Aves de corral, muertas o limpias (incluso sus despojos, excepto el hígado), fresas , refrigeradas o congeladas	3,0
Petróleos crudos	3,5
Vehículos automotores, montados o sin montar, para pasajeros (que no sean ni autobuses ni vehículos para usos especiales)	3,7
Productos derivados del petróleo	4,1
Soya (excepto la harina fina y gruesa)	4,5
Mineral de hierro y sus concentrados (excepto piritas de hierro tostadas)	6,2
Total de los productos principales (porcentajes)	34,5
Exportaciones al mundo (millones de dólares)	118306,0

Fuente: Elaboración CEPAL.

**CUADRO 16
CHILE**

CHILE	2005
Uvas frescas	1,7
Tablas aserradas longitudinalmente, etc., coníferas	1,8
Productos derivados del petróleo	2,0
Vinos de uvas; mosto de uvas <apagado> con alcohol	2,3
Pulpa de madera al sulfato blanqueada, con excepción de la soluble	2,7
Cobre blíster y demás cobre sin refinar	3,0
Pescado fresco, refrigerado o congelado	5,1
Minerales de titanio, vanadio, molibdeno, tántalo, zirconio, y sus concentrados	7,3
Mineral y concentrados de cobre	15,7
Cobre refinado (incluido el refundido)	26,3
Total de los productos principales (porcentajes)	67,9
Exportaciones al mundo (millones de dólares)	38595,2

Fuente: Elaboración CEPAL.

**CUADRO 17
COLOMBIA**

COLOMBIA	2005
Vehículos automotores , montados o sin montar, para pasajeros (que no sean ni autobuses ni vehículos para usos especiales)	2,0
Plátanos (incluso bananas) frescos	2,4
Oro (incluso oro platinado) no monetario, en bruto semilabrado o en polvo	3,0
Productos de polimerización y copolimerización (v.g., polietilenos, poliestireno, derivados polivinílicos, etc., resinas de cumarona-indeno)	3,2
Otras ferroaleaciones	3,5
Flores y capullos cortados para adornos	4,3
Café verde o tostado y sucedáneos del café que contengan café	7,0
Productos derivados del petróleo	7,1
Carbón (antracita, hullas)	11,5
Petróleos crudos	19
Total de los productos principales (porcentajes)	63
Exportaciones al mundo (millones de dólares)	21190,0

Fuente: Elaboración CEPAL.

**CUADRO 18
COSTA RICA**

COSTA RICA	2005
Artículos de materias plásticas artificiales, n.e.p.	1,9
Mecanismos eléctricos para la conexión, corte o protección de circuitos eléctricos (conmutadores, etc.)	2,1
Otros preparados alimenticios diversos	2,2

(continúa)

Cuadro 18 (conclusión)

COSTA RICA	2005
Medicamentos	3,3
Café verde o tostado y sucedáneos del café que contengan café	3,5
Frutas tropicales frescas con excepción de plátanos	5
Plátanos (incluso bananas) frescos	7,3
Instrumentos y aparatos de medicina, etc. (excepto los electrodomésticos)	7,5
Piezas de máquinas de oficina, n.e.p.	10,2
Válvulas y tubos electrónicos (de cátodo caliente, etc.), células fotoeléctricas, transistores, etc.	12,2
Total de los productos principales (porcentajes)	55,2
Exportaciones al mundo (millones de dólares)	6665,2

Fuente: Elaboración CEPAL.

CUADRO 19
CUBA

CUBA	2005
Desperdicios y restos de cobre	1,2
Jugos de frutas y jugos de legumbres, no fermentados, estén o no congelados	1,5
Hierro y acero en desbastes cuadrados o rectangulares (<blooms>) y palanquilla; desbastes planos (<slabs>) y llantón y piezas de hierro o acero que no sean de acero fino al carbono o de aceros aleados	1,8
Cemento	1,8
Discos fonográficos, cintas grabadas, otros soportes de sonido impresionados y soportes de sonido preparados, pero sin grabar	2
Crustáceos y moluscos, frescos, refrigerados, congelados, salados o desecados	3,3
Azúcar de remolacha y de caña, sin refinar (excepto los jarabes)	6,9
Medicamentos	9,3
Puros	9,7
Matas y <speiss> de níquel y demás productos intermedios de la metalurgia del níquel	45,9
Total de los productos principales (porcentajes)	83,4
Exportaciones al mundo (millones de dólares)	2159,3

Fuente: Elaboración CEPAL.

CUADRO 20
DOMINICA

DOMINICA	2005
Cascajo y piedra triturada (incluso macadán alquitranado)	2,5
Productos orgánicos, tensoactivos y preparados para lejías	3,2
Raíces y tubérculos, frescos o secos; médula de sagú	3,3
Excavadoras, explanadoras, perforadoras, etc.	3,4
Arenas (excepto las arenas metalíferas)	3,5
Insecticidas, fungicidas y desinfectantes (incluso los preparados para el ganado lanar y vacuno) y preparados similares	3,8
Barnices, lacas, pinturas al temple y pigmentos al agua, hojas para el marcado a fuego; tintes presentados en formas para la venta al por menor	6,7

(continúa)

Cuadro 20 (conclusión)

DOMINICA	2005
Productos de perfumería, cosméticos, dentífricos y otros preparados de tocador (excepto el jabón)	13,3
Plátanos (incluso bananas) frescos	18,4
Jabones	22,4
Total de los productos principales (porcentajes)	80,5
Exportaciones al mundo (millones de dólares)	44,4

Fuente: Elaboración CEPAL.

CUADRO 21
ECUADOR

ECUADOR	2005
Camiones y camionetas (incluso coches, ambulancias, etc.), montados o sin montar	0,8
Cacao en grano, crudo o tostado	1,2
Pescado fresco, refrigerado o congelado	1,2
Aceites y demás productos de la destilación de los alquitranes de hulla	1,2
Productos derivados del petróleo	3,5
Flores y capullos cortados para adornos	3,9
Crustáceos y moluscos, frescos, refrigerados, congelados, salados o desecados	4,6
Preparados y conservas de pescado (incluso caviar y sus sustitutivos)	4,8
Plátanos (incluso bananas) frescos	10,7
Petróleos crudos	53,4
Total de los productos principales (porcentajes)	85,3
Exportaciones al mundo (millones de dólares)	10099,9

Fuente: Elaboración CEPAL.

CUADRO 22
EL SALVADOR

EL SALVADOR	2005
Otros papeles y cartones recortados para un uso determinado	2,9
Productos derivados del petróleo	2,9
Preparados y conservas de pescado (incluso caviar y sus sustitutivos)	3,1
Bolsas de papel, cajas de cartón y otros envases de papel o cartón	3,1
Ropa interior de punto no elástico y sin cauchutar	3,1
Prendas exteriores de punto no elástico y sin cauchutar	3,1
Azúcar de remolacha y de caña, sin refinar (excepto los jarabes)	4,0
Artículos de materias plásticas artificiales, n.e.p.	4,6
Medicamentos	4,8
Café verde o tostado y sucedáneos del café que contengan café	9,9
Total de los productos principales (porcentajes)	41,5
Exportaciones al mundo (millones de dólares)	1657,4

Fuente: Elaboración CEPAL.

**CUADRO 23
GUATEMALA**

GUATEMALA	2005
Caucho y gomas similares, naturales	2,0
Insecticidas, fungicidas y desinfectantes (incluso los preparados para el ganado lanar y vacuno) y preparados similares	2,0
Nuez moscada, macis y cardamomos	2,1
Artículos de materias plásticas artificiales, n.e.p.	2,5
Productos de perfumería, cosméticos, dentífricos y otros preparados de tocador (excepto el jabón)	3,0
Medicamentos	3,8
Petróleos crudos	6,7
Azúcar de remolacha y de caña, sin refinar (excepto los jarabes)	7,0
Plátanos (incluso bananas) frescos	7,7
Café verde o tostado y sucedáneos del café que contengan café	13,8
Total de los productos principales (porcentajes)	50,6
Exportaciones al mundo (millones de dólares)	3377,9

Fuente: Elaboración CEPAL.

**CUADRO 24
HONDURAS**

HONDURAS	2005
Pescado fresco, refrigerado o congelado	2,3
Minerales y concentrados de minerales argentíferos, platiníferos y metales del grupo platino	2,3
Jabones	2,3
Puros	2,7
Artículos de materias plásticas artificiales, n.e.p.	2,8
Aceite de palma	3,0
Plátanos (incluso bananas) frescos	7,2
Crustáceos y moluscos, frescos, refrigerados, congelados, salados o desecados	7,7
Hilos y cables con aislante	9,3
Café verde o tostado y sucedáneos del café que contengan café	17,5
Total de los productos principales (porcentajes)	57,1
Exportaciones al mundo (millones de dólares)	1883,1

Fuente: Elaboración CEPAL.

**CUADRO 25
JAMAICA**

JAMAICA	2005^a
Chatarra de hierro y acero	0,8
Café verde o tostado y sucedáneos del café que contengan café	1,1
Raíces y tubérculos, frescos o secos; médula de sagú	1,1

(continúa)

Cuadro 25 (conclusión)

JAMAICA	2005^a
Cerveza (incluso ale, cerveza negra fuerte, cerveza oscura fuerte)	2,0
Alcohol etílico sin desnaturalizar, de graduación igual o superior a 80 grados y alcohol etílico desnaturalizado	2,2
Bebidas alcohólicas destiladas	2,3
Azúcar de remolacha y de caña, sin refinar (excepto los jarabes)	5,0
Bauxita y concentrados de aluminio	6,4
Productos derivados del petróleo	7,3
Óxido e hidróxido de aluminio	59,7
Total de los productos principales (porcentajes)	87,9
Exportaciones al mundo (millones de dólares)	1542,6

Fuente: Elaboración CEPAL.

CUADRO 26
MÉXICO

MÉXICO	2005
Motores de combustión interna, excepto para aeronaves	2,2
Mecanismos eléctricos para la conexión, corte o protección de circuitos eléctricos (conmutadores, etc.)	2,6
Camiones y camionetas (incluso coches ambulancias, etc.), montados o sin montar	3,3
Hilos y cables con aislante	3,4
Otro equipo para telecomunicaciones	3,7
Máquinas de estadística que calculan a base de tarjetas perforadas o cintas	4,3
Otras partes para vehículos automotores, salvo motocicletas	4,6
Aparatos receptores de televisión, con o sin gramófono o radio	4,8
Vehículos automotores, montados o sin montar, para pasajeros (que no sean ni autobuses ni vehículos para usos especiales)	6,3
Petróleos crudos	13,2
Total de los productos principales (porcentajes)	48,4
Exportaciones al mundo (millones de dólares)	214205,8

Fuente: Elaboración CEPAL.

CUADRO 27
NICARAGUA

NICARAGUA	2005
Queso y cuajada	2,9
Azúcar de remolacha y de caña, sin refinar (excepto los jarabes)	3,3
Guisantes, frijoles, lentejas y otras leguminosas, secos (incluso los partidos)	3,4
Azúcar refinada y otros productos obtenidos en la refinación de remolacha y de caña de azúcar (excepto los jarabes)	4,0
Ganado vacuno (incluso búfalos)	5,2
Oro (incluso oro platinado), no monetario, en bruto semilabrado o en polvo	5,3

(continúa)

Cuadro 27 (conclusión)

NICARAGUA	2005
Cacahuetes (maní)verdes, con o sin cáscara (excepto la harina fina y gruesa (indíquese el peso sin cáscara)	5,3
Crustáceos y moluscos, frescos, refrigerados, congelados, salados o desecados	7,0
Carne de ganado vacuno, fresca, refrigerada o congelada	14,4
Café verde o tostado y sucedáneos del café que contengan café	15,1
Total de los productos principales (porcentajes)	65,9
Exportaciones al mundo (millones de dólares)	826,1

Fuente: Elaboración CEPAL.

CUADRO 28
PANAMÁ

PANAMÁ	2005
Otras legumbres frescas	1,8
Frutas tropicales frescas con excepción de plátanos	2,2
Chatarra de hierro y acero	2,2
Ganado vacuno (incluso búfalos)	2,2
Pescado salado, seco o ahumado, pero sin otra preparación	2,4
Azúcar de remolacha y de caña, sin refinar (excepto los jarabes)	2,5
Crustáceos y moluscos, frescos, refrigerados, congelados, salados o desecados	9,4
Plátanos (incluso bananas) frescos	10,0
Otras frutas frescas	12,3
Pescado fresco, refrigerado o congelado	32,3
Total de los productos principales (porcentajes)	77,3
Exportaciones al mundo (millones de dólares)	963,7

Fuente: Elaboración CEPAL.

CUADRO 29
PARAGUAY

PARAGUAY	2005
Semillas, nueces y almendras oleaginosas, n.e.p. (excepto la harina fina y gruesa)	1,6
Tablas cepilladas, con lengüetas, machihembradas, etc., -no coníferas	2,1
Maíz sin moler	2,4
Trigo (incluso escanda) y comuña sin moler	3,9
Aceite de soya	4,2
Algodón en rama, excepto la borra	4,4
Cueros de otros bovinos y pieles de equinos, curtidos	7,2
Tortas y harinas de semillas oleaginosas y otros residuos de aceite vegetal	7,6
Carne de ganado vacuno, fresca, refrigerada o congelada	16,0
Soya (excepto la harina fina y gruesa)	3,3
Total de los productos principales (porcentajes)	80,7
Exportaciones al mundo (millones de dólares)	1810,7

Fuente: Elaboración CEPAL.

CUADRO 30
PERÚ

PERÚ	2005
Mineral de plomo y sus concentrados	1,8
Prendas exteriores de punto no elástico y sin cauchutar	2,3
Ropa interior de punto no elástico y sin cauchutar	3,5
Mineral de zinc y sus concentrados	4,1
Harina de carne (incluso el residuo de grasas) y harina de pescado, impropios para la alimentación humana	7,1
Productos derivados del petróleo	7,2
Minerales de titanio, vanadio, molibdeno, Tántalo, zirconio, y sus concentrados	7,2
Mineral y concentrados de cobre	8,4
Cobre refinado (incluido el refundido)	10,7
Oro (incluso oro platinado) no monetario, en bruto semilabrado o en polvo	17,1
Total de los productos principales (porcentajes)	69,4
Exportaciones al mundo (millones de dólares)	17824,5

Fuente: Elaboración CEPAL.

CUADRO 31
TRINIDAD Y TABAGO

TRINIDAD Y TABAGO	2005
Hierro y acero en desbastes cuadrados o rectangulares (<blooms>) y palanquilla; desbastes planos (<slabs>) y llantón y piezas de hierro o acero que no sean de acero fino al carbono o de aceros aleados	0,4
Limonadas y aguas aromatizadas no alcohólicas (con exclusión de los jugos que figuran en el subgrupo 0535)	0,6
Esponja de hierro o de acero	1,1
Abonos nitrogenados y productos fertilizantes nitrogenados (excepto los naturales), n.e.p.	1,5
Fermachin (varillas para fabricar alambre) de hierro o de acero que no sean de acero fino al carbono o de aceros aleados	1,6
Alcohol metílico (metanol)	7,4
Amoníaco licuado o en solución	9,2
Petróleos crudos	15,1
Gas, natural	24,5
Productos derivados del petróleo	30,6
Total de los productos principales (porcentajes)	92
Exportaciones al mundo (millones de dólares)	9611

Fuente: Elaboración CEPAL.

CUADRO 32
URUGUAY

URUGUAY	2005
Artículos de materias plásticas artificiales, n.e.p.	2,5
Queso y cuajada	2,7
Soya (excepto la harina fina y gruesa)	3,0
Leche y crema (incluso sueros de mantequilla, leche descremada y crema agria), desecadas (en forma sólida, como pastillas o polvo)	3,0
Tapas de lana	3,1
Pescado fresco, refrigerado o congelado	3,3
Productos derivados del petróleo	4,4
Arroz abrigantado o pulido, pero sin otra elaboración (incluso arroz quebrado)	5,1
Cueros de otros bovinos y pieles de equinos, curtidos	7,1
Carne de ganado vacuno, fresca, refrigerada o congelada	21,6
Total de los productos principales (porcentajes)	55,8
Exportaciones al mundo (millones de dólares)	3404,4

Fuente: Elaboración CEPAL.

CUADRO 33
VENEZUELA (REPÚBLICA BOLIVARIANA DE)

VENEZUELA (REPÚBLICA BOLIVARIANA DE)	2005
Otras partes para vehículos automotores, salvo motocicletas	0,3
Otras ferroaleaciones	0,5
Planchas y láminas, medianas, de 3 mm. a 4,75 mm. de espesor, de hierro o de acero que no sean de acero fino al carbono o de aceros aleados	0,6
Carbón (antracita, hullas)	0,6
Hierro y acero en desbastes cuadrados o rectangulares (<blooms>) y palanquilla; desbastes planos (<slabs>) y llantón y piezas de hierro o acero que no sean de acero fino al carbono o de aceros aleados	0,8
Aluminio y sus aleaciones, sin forjar	1,5
Esponja de hierro o de acero	1,5
Gas, natural	1,9
Productos derivados del petróleo	20,7
Petróleos crudos	64,6
Total de los productos principales (porcentajes)	93
Exportaciones al mundo (millones de dólares)	51375,6

Fuente: Elaboración CEPAL.

VI. Exportaciones de los productos primarios según su participación porcentual, por país (año 2005)

En función de la canasta construida para el cálculo de los índices de precios de los productos primarios del año 2005, se realizaron algunos gráficos que permiten analizar la situación de los principales países exportadores de cada uno de los productos que la constituyen.

A manera de ejemplo, el gráfico número 28, en el que se presenta la participación de cada uno de los países de la región en el total de las exportaciones de banano al mundo, se puede señalar que tres países (Ecuador, Colombia y Costa Rica) “monopolizan” prácticamente las ventas externas de dicho producto, representando, en el año 2005, el 75% del valor exportado de esa fruta.

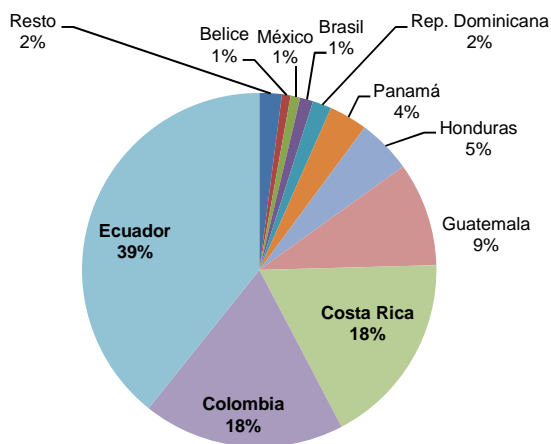
Productos Agropecuarios

**CUADRO 34
ALIMENTOS**

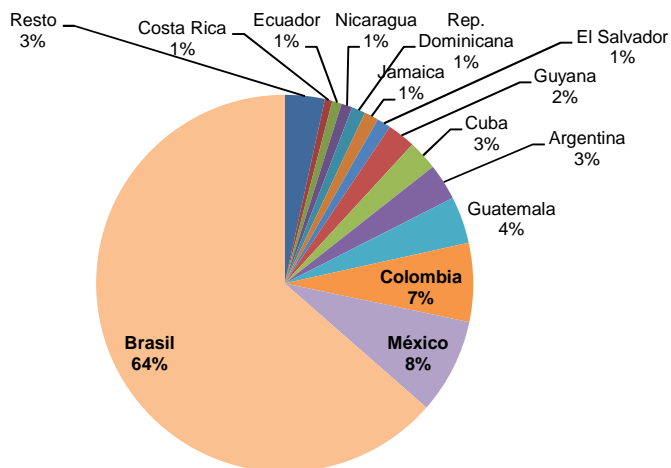
	Valor US\$	Participación 2005
Alimentos	26370592935	9,9%
Banano	2759353250	1,0%
Azúcar	6435867422	2,4%
Camarón	2434452910	0,9%
Carne de Vacuno	4934190801	1,9%
Naranja	1536469483	0,6%
Trigo	1510877811	0,6%
Maíz	1645898847	0,6%
Arroz	436766346	0,2%
Pescado	4676716065	1,8%

Fuente: Elaboración CEPAL.

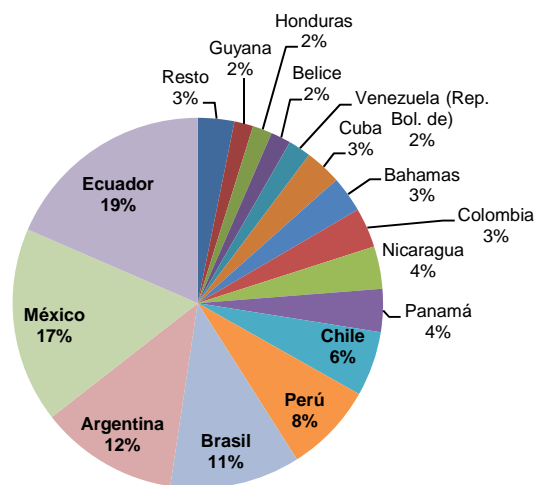
**GRÁFICO 28
BANANAS**



**GRÁFICO 29
AZÚCAR**

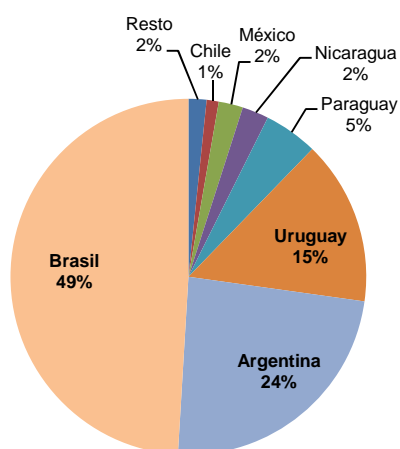


**GRÁFICO 30
CAMARÓN**

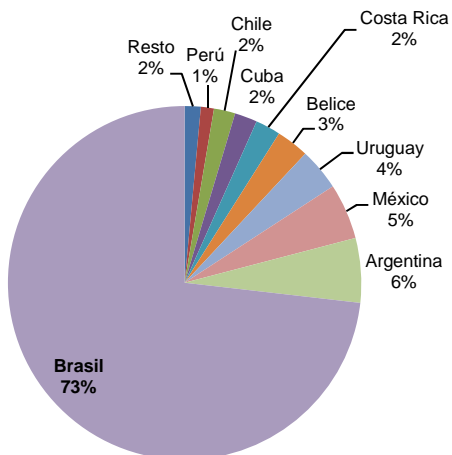


Fuente: Elaboración CEPAL.

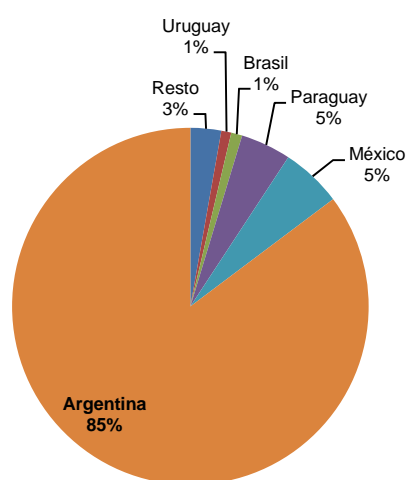
**GRÁFICO 31
CARNE**



**GRÁFICO 32
NARANJA**

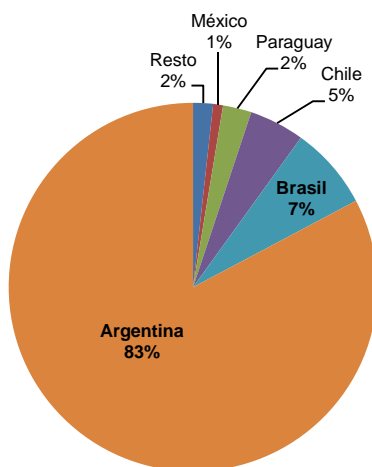


**GRÁFICO 33
TRIGO**

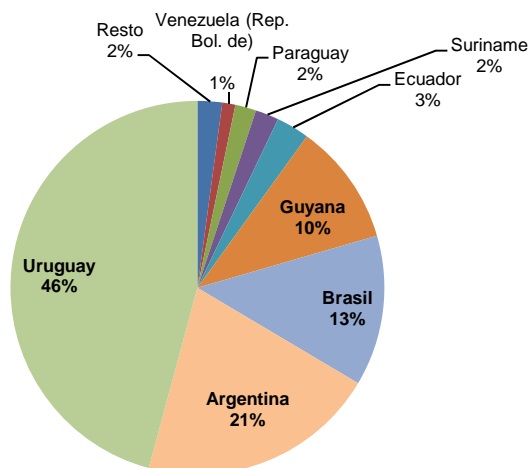


Fuente: Elaboración CEPAL.

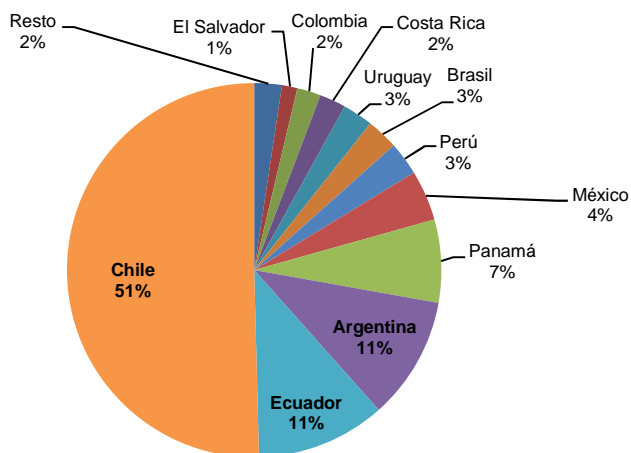
**GRÁFICO 34
MAÍZ**



**GRÁFICO 35
ARROZ**



**GRÁFICO 36
PESCADO**



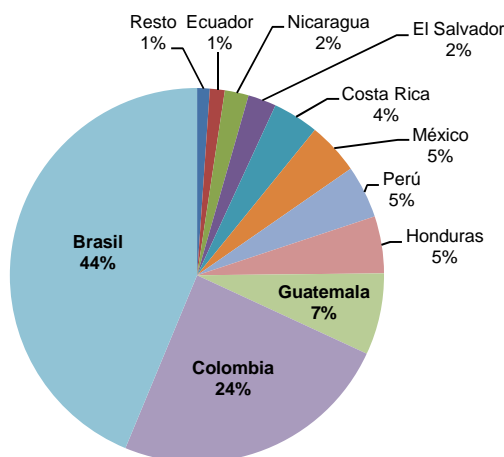
Fuente: Elaboración CEPAL.

**CUADRO 35
BEBIDAS**

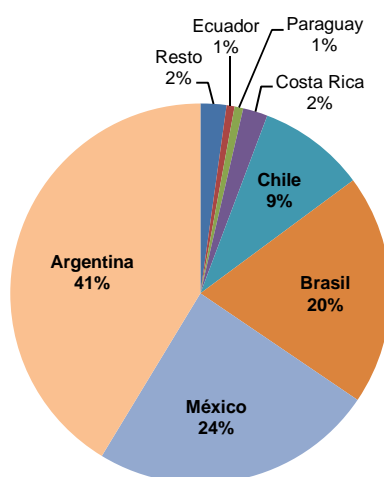
	Valor US\$	Participación 2005
Bebidas	7 292 366 962	2,7%
Café	6 696 908 461	2,5%
Té	60 246 674	0,0%
Cacao	535 211 827	0,2%

Fuente: Elaboración CEPAL.

**GRÁFICO 37
CAFÉ**

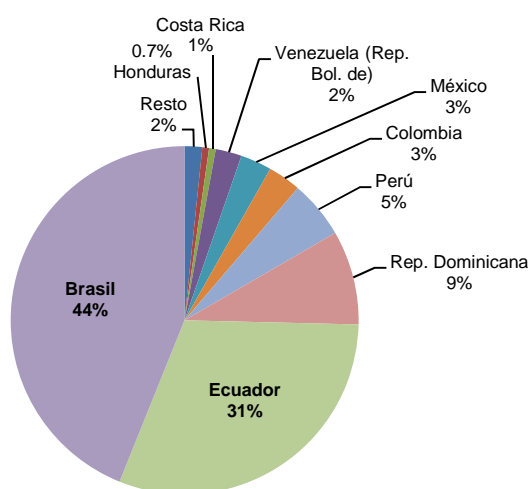


**GR FICO 38
T **



Fuente: Elaboraci n CEPAL.

**GRÁFICO 39
CACAO**

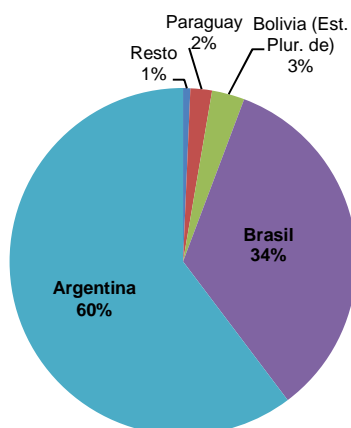


**CUADRO 36
ACEITES, HARINAS Y SEMILLAS OLEAGINOSAS**

	Valor US\$	Participación 2005
Aceites, harinas y semillas oleaginosas	20 412 520 686	7,7%
Aceite de soya	3 733 981 896	1,4%
Aceite de cacahuete	81 470 379	0,0%
Aceite de palma	306 325 785	0,1%
Aceite de coco	4 971 345	0,0%
Aceite de semilla de girasol	800 159 206	0,3%
Aceite de grano de palma	42 493 801	0,0%
Soya	8 344 873 938	3,1%
Harina de soya	7 098 244 336	2,7%

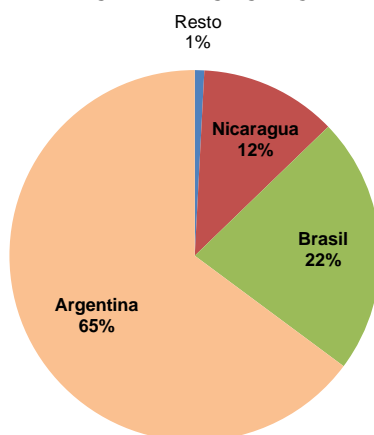
Fuente: Elaboración CEPAL.

**GRÁFICO 40
ACEITE DE SOYA**

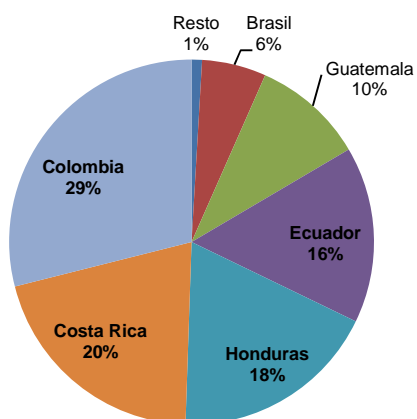


Fuente: Elaboración CEPAL.

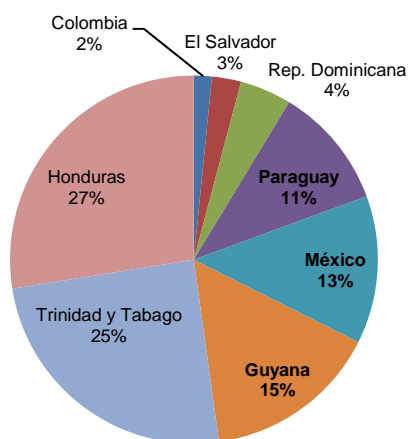
**GRÁFICO 41
ACEITE DE CACAHUETE**



**GRÁFICO 42
ACEITE DE PALMA**



**GRÁFICO 43
ACEITE DE COCO**



Fuente: Elaboración CEPAL.

GRÁFICO 44
ACEITE DE SEMILLA DE GIRASOL

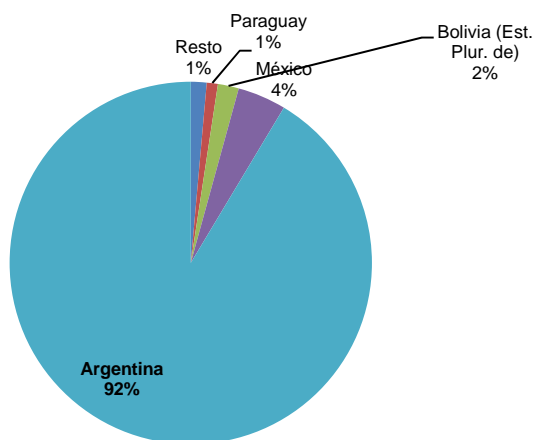


GRÁFICO 45
ACEITE DE GRANO DE PALMA

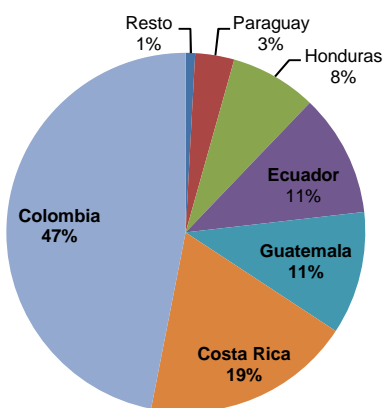
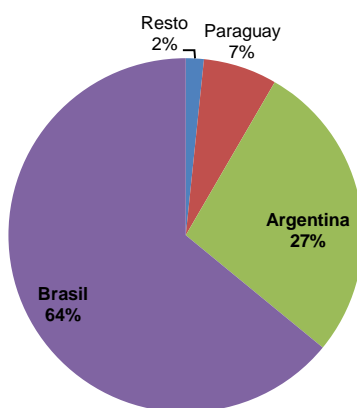
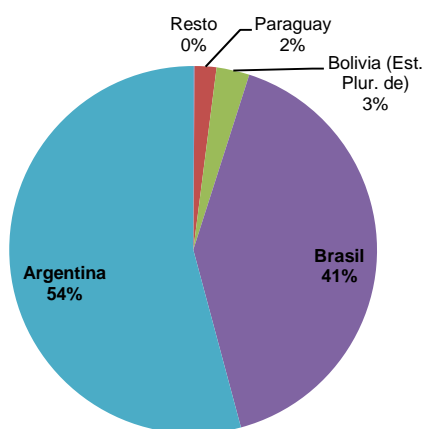


GRÁFICO 46
SOYA



Fuente: Elaboración CEPAL.

**GRÁFICO 47
HARINA DE SOYA**

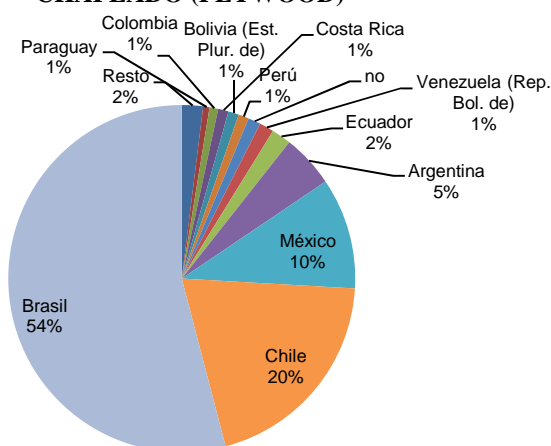


**CUADRO 37
MATERIAS PRIMAS SILVOAGROPECUARIAS Y PESQUERAS**

	Valor US\$	Participación 2005
Materias primas silvoagropecuarias y pesqueras	22 653 331 116	8,5%
Plywood	2 990 544 747	1,1%
Pulpa de Madera	6 577 600 285	2,5%
Tabaco	2 779 617 913	1,0%
Caucho	2 872 478 630	1,1%
Lana	368 968 276	0,1%
Algodón	1 498 346 419	0,6%
Cuero	3 857 595 997	1,4%
Harina de pescado	1 708 149 336	0,6%
Yute	29 513	0,0%

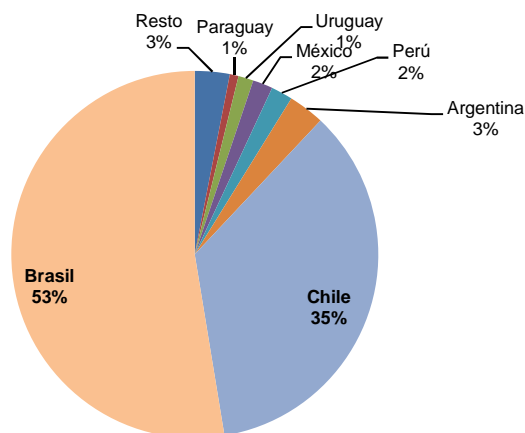
Fuente: Elaboración CEPAL.

**GRÁFICO 48
CHAPEADO (PLYWOOD)**

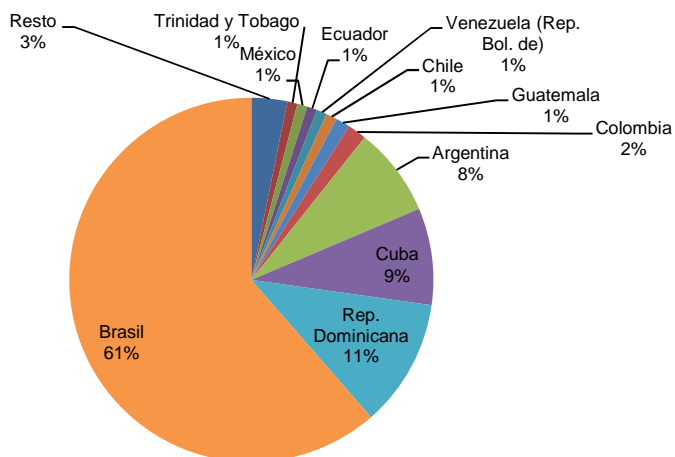


Fuente: Elaboración CEPAL.

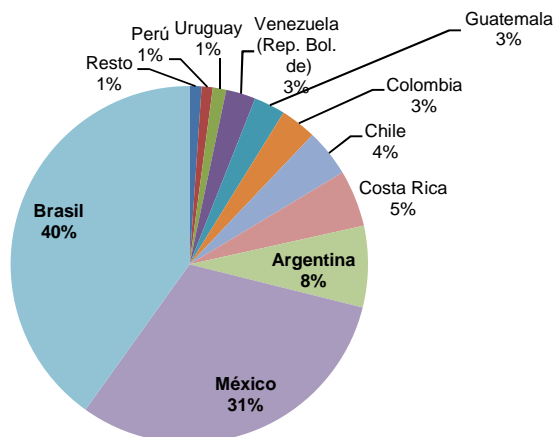
**GRÁFICO 49
PULPA DE MADERA**



**GRÁFICO 50
TABACO**



**GRÁFICO 51
CAUCHO**



Fuente: Elaboración CEPAL.

GRÁFICO 52
LANA

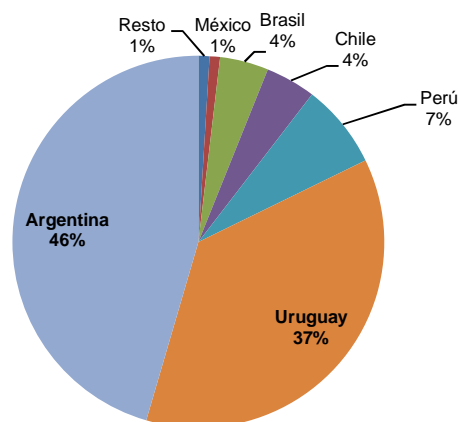


GRÁFICO 53
ALGODÓN

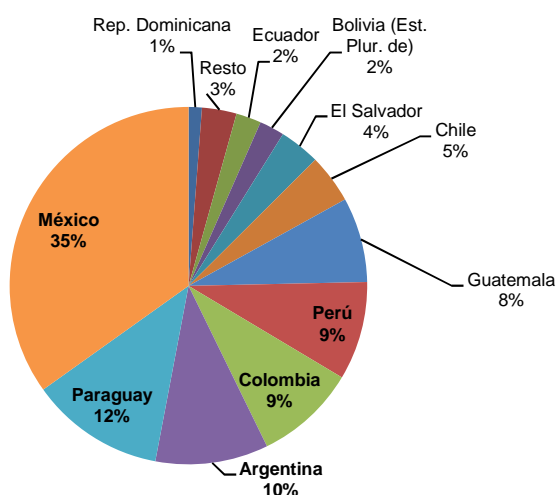
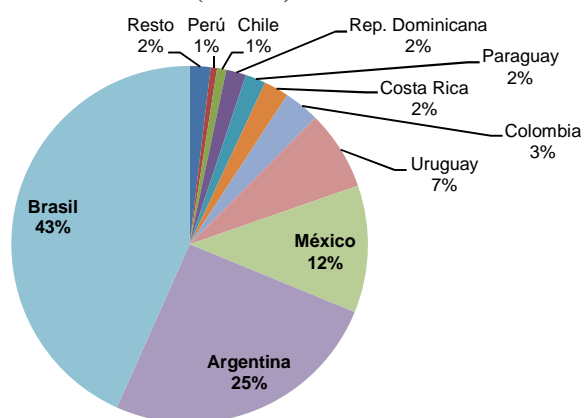
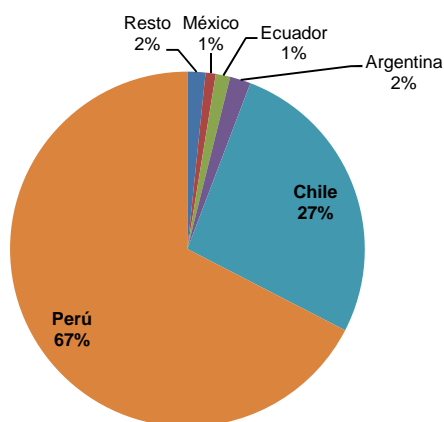


GRÁFICO 54
PIELES (HIDES)

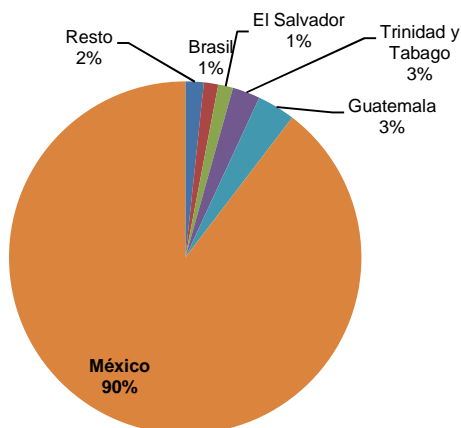


Fuente: Elaboración CEPAL.

**GRÁFICO 55
HARINA DE PESCADO**



**GRÁFICO 56
YUTE**



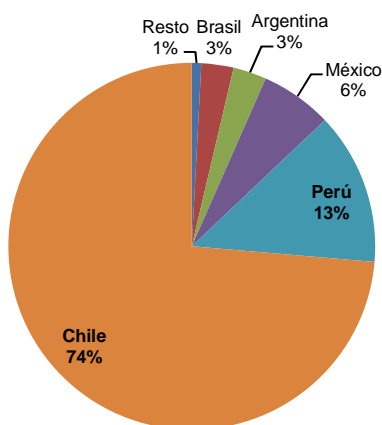
Fuente: Elaboración CEPAL.

**CUADRO 38
MINERALES Y METALES**

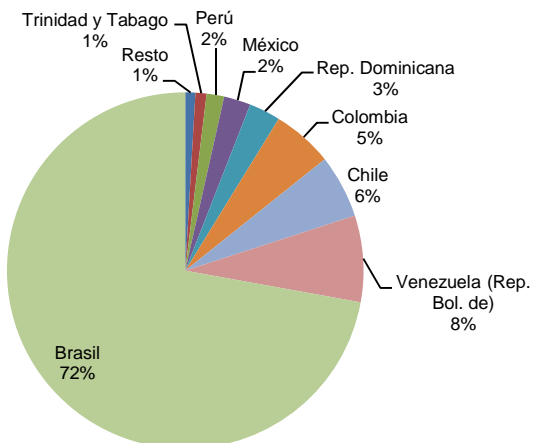
	Valor US\$	Participación 2005
Minerales y Metales	71 071 740 896	26,7%
Cobre	24 760 606 694	9,3%
Hierro	13 630 540 826	5,1%
Pdctos de Acero	15 880 363 568	6,0%
Aluminio	5 960 194 996	2,2%
Plata	1 395 587 720	0,5%
Zinc	1 673 574 553	0,6%
Estaño	385 686 382	0,1%
Nickel	1 348 936 234	0,2%
Plomo	544 152 959	0,2%
Oro	5 492 096 964	2,1%

Fuente: Elaboración CEPAL.

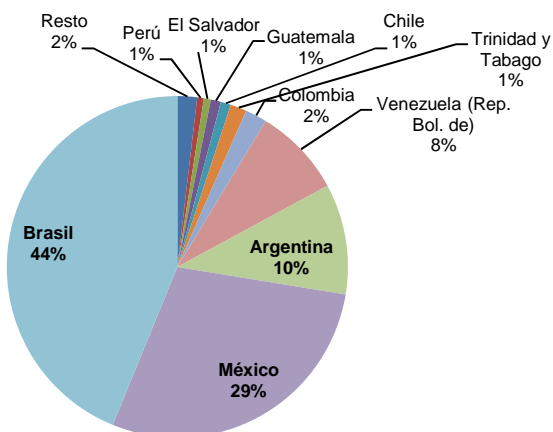
**GRÁFICO 57
COBRE**



**GRÁFICO 58
HIERRO**

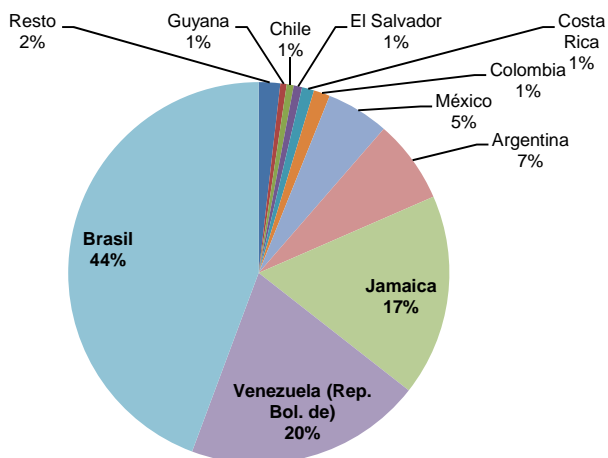


**GRÁFICO 59
PRODUCTOS DE ACERO**

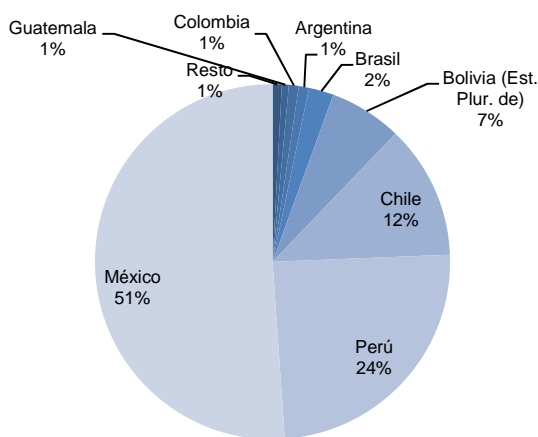


Fuente: Elaboración CEPAL.

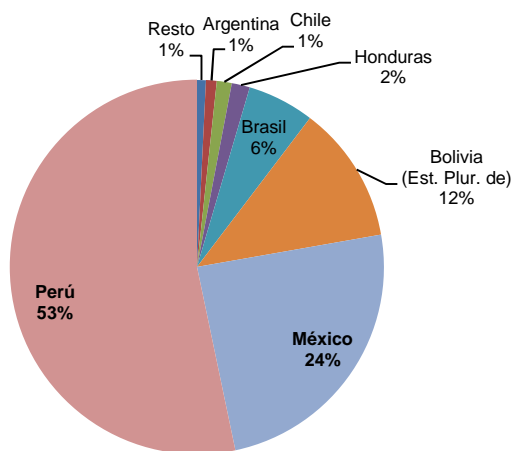
**GRÁFICO 60
ALUMINIO**



**GRÁFICO 61
PLATA**

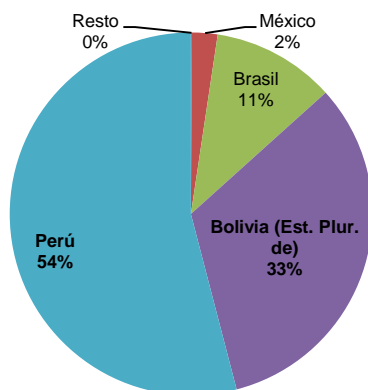


**GRÁFICO 62
ZINC**

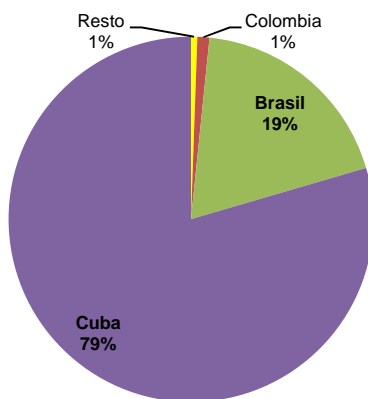


Fuente: Elaboración CEPAL.

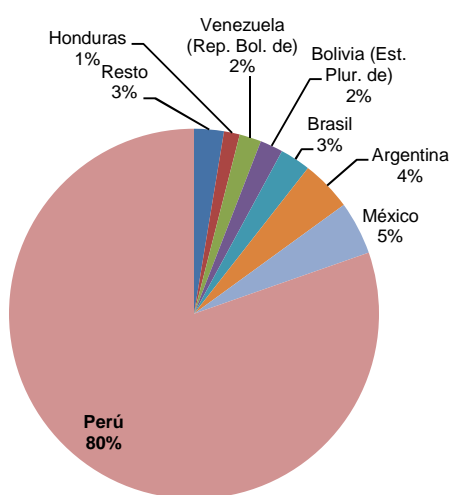
**GRÁFICO 63
ESTAÑO**



**GRÁFICO 64
NICKEL**

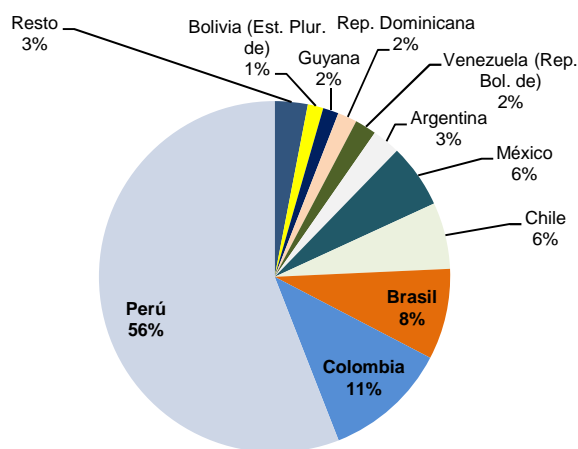


**GRÁFICO 65
PLOMO**



Fuente: Elaboración CEPAL.

GRÁFICO 66
ORO

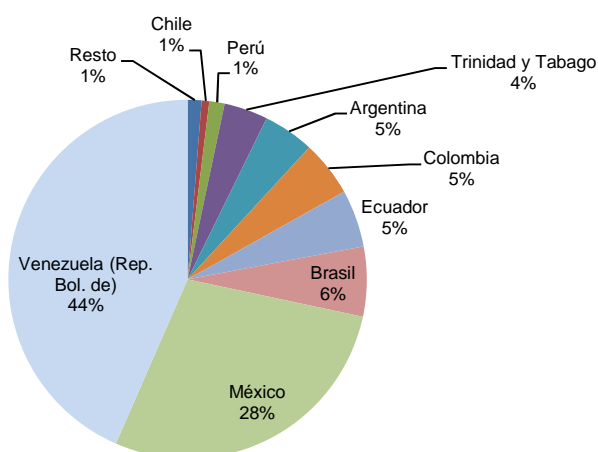


CUADRO 39
ENERGIA

	Valor US\$	Participación 2005
Energía	118 648 000 000	44,5%
Petróleo crudo	79 669 026 370	29,9%
Derivados	31 131 808 264	11,7%
Carbón	2 942 912 713	1,1%
Gas Natural	4 903 902 277	1,8%

Fuente: Elaboración CEPAL.

GRÁFICO 67
PETRÓLEOS Y DERIVADOS



Fuente: Elaboración CEPAL.

GRÁFICO 68
CARBÓN

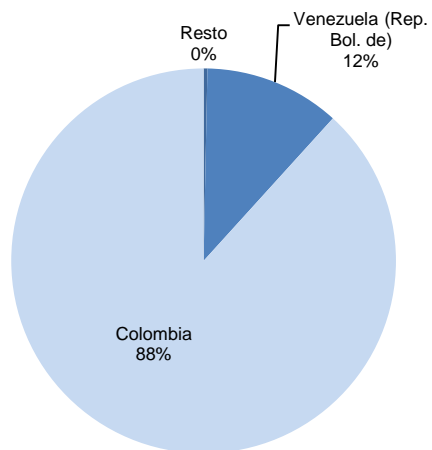
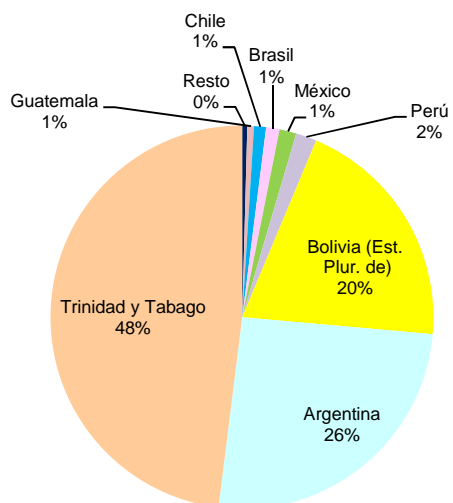


GRÁFICO 69
GAS NATURAL



Fuente: Elaboración CEPAL.

Fuentes

Agricultural Baseline Projections. Economic Research Service. U.S., Department of Agriculture.

Banco Mundial.

CBS.market watch.

COCHILCO.

El estado de los mercados de productos básicos agrícolas 2004. FAO.

Energy information administration.

Evolución de los Precios de Productos Agrícolas: Posible impacto en la agricultura de Latino América y el Caribe.(Julio Paz Cafferata y Henry Benavides de la Dirección de Políticas y Comercio del Instituto Interamericano de Cooperación para la Agricultura.

FMI. Primary Commodity Prices.

Global Economic Prospects and the Developing countries 2003,World bank.

Global economics. World commodity forecast: food, feedstuffs and beverages, October 2002, The Economist intelligence Unit. UK.

Gold Field Mineral service ltd.Update 2.

http://minerals.usgs.gov/minerals/pubs/metal_prices/metal_prices1998.pdf.

<http://www.sica.gov.ec/cadenas/banano/docs/mercado%20mundial.pdf>.

International Cocoa Organization.

International Coffee Organization.

London Metal Exchange.

Metal prices History, 1958-1998.

Mercado Nacional e Internacional del Hierro y el Acero (DE/02/2010) COCHILCO.

Opec brief.

OPEC Bulletin.

Prensa en general.

Situación y tendencias de la minería aurífera y del mercado internacional del oro. (Ariela Ruiz Caro).

Situación y tendencias recientes del mercado del Cobre. División de Recursos Naturales e Infraestructura, CEPAL.

UNCTAD Price Bulletin.

Veneconomía Mensual. Economía y Finanzas, Diciembre 2002.

Anexo

CUADRO A.1
AMÉRICA LATINA Y EL CARIBE: ÍNDICE DE PRECIOS DE LOS PRINCIPALES PRODUCTOS DE EXPORTACIÓN ANUAL, 1960-2010
(2005=100)

		1960	1961	1962	1963	1964	1965	1966	1967	1968	1969	1970	1971	1972	1973	1974
	Ponderador															
Productos Agropecuarios	28,8%	35,5	36,0	35,8	40,2	40,0	39,6	39,9	36,4	35,0	39,2	43,2	42,9	51,8	89,0	101,3
Alimentos, bebidas y oleaginosas	20,3%	36,2	38,0	38,3	45,3	45,1	43,6	43,6	40,1	38,4	43,3	49,6	49,0	59,3	105,7	122,6
Alimentos	9,9%	36,5	36,3	39,4	52,6	49,5	44,5	43,4	40,1	38,5	47,6	51,9	51,4	67,9	115,5	150,0
Banano	1,0%	24,8	24,0	23,1	28,2	29,6	27,6	26,7	27,5	26,5	27,7	28,8	24,3	28,0	28,6	31,9
Azúcar	2,4%	31,6	27,8	28,8	84,6	58,5	21,0	18,3	19,4	19,2	32,4	37,2	45,5	73,6	95,9	300,5
Camarón	0,9%	15,3	16,8	22,7	20,0	18,3	18,8	23,6	23,3	26,3	29,3	27,8	33,7	42,1	51,1	47,4
Carne de vacuno	1,9%	28,2	26,1	27,3	25,5	32,1	33,7	39,3	39,8	41,5	46,7	49,9	51,4	56,6	76,9	60,5
Naranja	0,6%	22,0	18,3	21,3	15,0	19,2	18,6	16,7	18,2	19,2	19,4	19,2	17,5	17,7	18,6	21,6
Trigo	0,6%	38,8	39,3	40,0	40,8	42,6	37,6	39,8	41,6	39,7	36,9	34,6	39,0	44,1	87,1	114,4
Maiz	0,6%	50,4	48,5	49,4	54,6	55,6	56,1	58,9	55,0	48,3	52,8	59,2	59,2	56,6	99,0	134,5
Arroz	0,2%	43,3	47,5	53,1	49,8	47,9	47,3	56,8	71,6	70,0	65,0	50,1	44,8	51,2	12,7	188,4
pescado	1,8%	68,4	75,9	86,2	84,1	93,6	117,9	105,6	83,8	74,7	99,9	114,2	97,5	138,4	314,4	215,8
Bebidas	2,7%	37,5	36,3	34,1	34,1	43,2	41,0	39,9	36,7	37,4	40,7	51,1	42,5	49,5	65,6	71,7
Café 1	1,3%	38,4	37,3	34,8	33,8	41,7	41,2	40,5	35,6	36,2	38,0	48,4	41,9	48,5	62,0	66,5
Café 2	1,3%	36,1	35,5	33,5	33,7	46,0	43,3	40,0	37,2	36,9	40,4	55,1	44,1	51,8	68,3	72,4
Té	0,0%	66,2	62,8	63,6	59,7	60,5	58,7	57,7	58,1	48,1	45,1	50,5	48,7	48,7	48,9	64,5
Cacao	0,2%	38,3	31,5	29,8	35,9	32,8	23,8	33,7	38,9	46,9	58,7	43,8	35,0	41,8	73,5	101,4
Aceites, harinas y semillas oleaginosas	7,7%	35,3	40,9	38,2	39,8	40,0	43,3	45,3	41,1	38,6	38,7	46,1	48,3	51,8	107,5	105,5
Aceite de soya	1,4%	41,1	52,7	41,7	41,0	42,1	49,5	48,0	39,8	32,7	36,2	52,5	55,7	44,2	80,0	152,7
Aceite de Cacahuate	0,0%	30,8	31,1	25,9	25,3	29,8	30,7	28,0	26,6	25,5	31,2	34,1	39,3	37,1	50,9	99,8
Aceite de palma	0,1%	53,2	54,1	49,8	51,6	55,4	63,9	55,4	52,6	39,9	41,0	61,5	62,1	51,5	89,1	159,2
Aceite de coco	0,0%	50,6	41,1	40,4	45,9	48,1	56,2	50,5	51,6	62,6	56,2	61,4	57,1	41,2	83,1	161,7
Aceite de semilla de girasol	0,3%	36,1	46,0	36,0	34,9	37,5	43,4	38,5	31,2	25,1	31,4	48,7	55,3	48,2	71,0	144,3
Aceite de grano de palma	0,0%	46,9	37,5	36,3	42,6	45,8	50,8	43,3	40,3	56,6	48,8	58,6	53,5	34,9	80,8	166,8
Soya	3,1%	33,4	39,8	36,6	40,0	40,2	42,4	46,1	41,6	40,0	38,9	43,9	47,5	52,4	105,7	100,8
Harina de soya	2,7%	33,5	34,8	38,3	39,1	38,3	40,4	43,4	42,0	41,6	40,7	44,2	43,9	55,8	129,7	79,3
Materias primas silvoagropecuarias y pesqueras	8,5%	33,9	31,2	30,0	28,3	28,1	30,1	30,9	27,8	27,0	29,4	28,1	28,5	33,8	49,1	50,5
Plywood	1,1%	19,9	17,7	16,7	16,4	12,7	12,0	14,5	15,7	15,6	16,6	20,3	16,1	18,7	37,3	30,1
Pulpa de madera	2,5%	36,7	32,5	30,8	30,2	30,1	30,9	30,5	28,1	28,3	30,3	27,9	29,6	29,2	36,4	52,5
Tabaco	1,0%	44,8	41,6	36,6	36,2	40,5	44,8	48,0	48,0	43,2	39,9	37,8	39,5	38,5	40,4	53,1
Caucho	1,1%	50,6	39,2	38,0	34,9	33,6	34,1	31,3	26,4	26,3	34,8	27,8	24,0	24,2	47,3	52,3
Lana	0,1%	44,2	43,1	41,5	49,5	52,1	44,1	44,5	36,3	29,8	31,0	28,4	28,7	49,2	86,0	67,3
Algodón	0,6%	48,3	51,5	51,0	48,9	48,2	47,9	45,6	46,1	50,4	45,6	49,0	58,3	61,5	100,7	105,2
Cuero	1,4%	20,8	22,5	23,1	17,1	15,7	21,7	26,9	18,2	17,1	22,2	19,6	22,0	45,0	52,2	35,9
Harina de pescado	0,6%	16,3	18,4	20,9	20,4	22,7	28,4	25,6	20,8	18,1	24,2	27,7	23,6	33,5	76,2	52,3
Jute	0,0%	87,2	109,6	75,0	75,2	72,6	70,2	80,8	78,1	71,3	75,9	72,3	72,0	74,3	73,8	93,5
Minerales y Metales	26,7%	17,2	16,4	16,5	16,6	20,7	24,5	27,0	22,1	23,6	26,9	26,5	23,2	23,8	35,3	46,2
Cobre	9,3%	18,4	17,2	17,5	17,6	26,4	35,1	41,6	30,7	33,7	39,9	38,5	29,4	29,1	48,4	55,9
Hierro	5,1%	18,3	17,6	17,6	17,6	16,4	16,4	15,7	14,7	14,0	15,7	15,7	16,5	16,5	16,5	21,4
Pdctos de Acero	6,0%	14,1	13,6	13,5	13,6	17,2	20,4	22,2	18,4	19,4	22,0	22,1	20,2	21,6	33,0	48,0
Aluminio	2,2%	27,0	27,0	26,4	26,3	27,7	28,5	28,5	28,5	29,1	31,3	32,4	33,0	31,1	35,3	50,0
Plata	0,5%	12,5	12,6	14,8	17,4	17,6	17,6	21,1	29,2	24,4	24,1	21,1	23,0	34,9	64,2	
Zinc	0,6%	17,8	15,5	13,5	15,3	23,5	22,5	20,4	19,7	19,0	20,7	21,4	22,4	27,3	61,2	89,7
Estaño	0,1%	29,8	33,2	33,5	34,0	46,2	52,7	48,4	44,9	42,4	46,5	49,8	47,5	51,0	65,2	111,0
Nickel	0,5%	11,0	11,6	11,9	11,8	11,8	11,7	11,7	12,9	13,9	15,5	19,0	19,8	20,8	22,8	25,9
Plomo	0,2%	20,4	18,1	15,9	17,9	28,5	32,5	26,9	23,3	24,6	29,7	31,2	25,9	30,9	43,9	60,7
Oro	2,1%	8,2	7,9	7,8	7,9	7,9	7,9	7,9	7,9	8,7	9,2	8,1	9,2	13,1	21,9	35,8
Energía	44,5%	4,0	4,0	4,2	4,2	4,3	4,3	4,4	4,3	4,3	4,3	4,4	5,2	5,7	6,5	21,7
Petroleo crudo	29,9%	3,8	3,8	4,0	4,0	4,0	4,0	4,0	4,0	4,0	4,0	4,0	4,8	5,2	5,9	21,0
Derivados	11,7%	4,5	4,5	4,7	4,7	4,7	4,7	4,7	4,7	4,7	4,7	4,7	5,8	6,3	7,0	25,2
Carbón	1,1%	9,9	9,5	9,4	9,5	12,0	14,2	15,5	12,8	13,0	14,0	15,4	16,9	19,1	22,8	33,8
Gas Natural	1,8%	1,5	1,6	1,7	1,7	1,6	1,7	1,7	1,7	1,7	1,9	1,9	2,0	2,1	2,4	3,3
Total	100,0%	16,6	16,5	16,6	17,9	19,0	19,9	20,6	18,3	18,3	20,4	21,5	20,9	23,8	37,9	51,2
Total sin energía	55,5%	26,7	26,6	26,5	28,9	30,7	32,4	33,7	29,6	29,5	33,3	35,2	33,4	38,3	63,2	74,8

Cuadro A.1 (continuación)

	1975	1976	1977	1978	1979	1980	1981	1982	1983	1984	1985	1986	1987	1988	1989	1990	
	Ponderador																
Productos Agropecuarios	28,8%	82,6	90,3	104,9	97,0	110,6	125,9	108,6	92,6	96,0	94,2	84,4	92,3	93,4	107,6	104,0	102,0
Alimentos, bebidas y oleaginosas	20,3%	95,4	102,3	122,7	110,6	123,1	143,8	121,6	102,0	105,7	100,6	91,3	99,4	93,2	110,2	102,7	99,4
Alimentos	9,9%	111,9	106,1	103,0	104,8	120,1	161,2	127,7	103,5	102,5	87,9	84,7	91,1	101,8	113,5	109,8	112,9
Banano	1,0%	42,8	45,6	47,2	49,7	56,5	64,8	69,6	65,0	75,8	64,1	66,0	69,5	64,8	77,9	84,7	89,9
Azúcar	2,4%	206,7	116,9	82,1	79,1	97,7	289,9	170,9	85,0	85,6	52,6	41,1	61,2	68,4	103,1	129,4	127,0
Camarón	0,9%	60,1	85,1	80,7	81,8	122,0	103,3	99,0	139,4	134,9	121,7	129,9	130,8	137,9	145,7	102,5	124,3
Carne de vacuno	1,9%	50,7	60,4	57,7	81,8	110,3	106,1	94,5	91,3	93,3	86,4	82,3	80,0	91,2	96,2	98,2	97,3
Naranja	0,6%	26,1	24,7	29,0	34,2	45,7	44,7	46,3	44,0	42,7	40,3	45,5	45,0	52,1	51,8	50,9	60,7
Trigo	0,6%	95,5	85,0	66,2	82,7	103,2	111,2	112,2	102,0	99,9	96,9	87,1	72,6	72,3	92,5	107,4	86,4
Maíz	0,6%	121,5	114,1	96,9	102,4	117,4	127,8	132,7	109,8	138,2	138,0	114,1	89,2	76,7	108,7	113,2	111,0
Arroz	0,2%	126,2	88,4	94,7	127,8	116,3	150,8	167,8	102,1	96,2	87,7	75,6	73,1	79,9	104,8	111,4	99,8
pescado	1,8%	142,3	218,2	263,3	237,8	229,1	196,6	178,6	163,5	142,9	129,6	137,4	159,6	198,5	179,8	132,5	145,3
Bebidas	2,7%	75,8	139,9	252,9	164,6	169,3	178,0	149,0	132,4	131,2	138,4	141,4	201,7	106,8	111,8	93,5	82,2
Café 1	1,3%	69,5	134,8	205,3	158,3	156,7	152,8	124,2	127,0	121,0	125,9	133,2	188,0	105,5	105,3	91,6	82,5
Café 2	1,3%	81,5	147,5	303,9	163,1	176,1	206,0	177,1	141,7	140,8	147,6	149,7	228,1	104,9	120,2	97,4	81,7
Té	0,0%	63,9	71,0	124,3	101,2	99,7	103,0	93,3	89,3	107,4	159,8	91,7	89,1	78,9	92,7	93,0	93,9
Cacao	0,2%	81,0	131,8	246,3	221,2	214,0	169,2	135,0	113,2	137,7	155,8	146,6	134,5	129,8	103,3	81,0	82,7
Aceites, harinas y semillas oleaginosas	7,7%	81,1	84,0	101,5	98,9	110,3	109,2	104,1	89,1	100,7	103,6	82,0	73,5	77,4	105,5	96,8	88,1
Aceite de soya	1,4%	103,4	80,4	105,6	111,4	121,5	109,8	93,0	82,1	96,7	132,9	105,0	62,9	61,3	85,0	79,2	82,1
Aceite de Cacahuete	0,0%	74,2	65,2	79,8	101,8	83,8	81,0	98,3	55,2	67,0	95,9	85,3	53,7	47,1	55,7	73,1	90,9
Aceite de palma	0,1%	102,6	95,9	125,6	142,2	154,9	138,3	135,2	105,4	118,8	172,7	118,6	60,9	81,2	103,6	83,0	68,7
Aceite de coco	0,0%	63,8	67,7	93,7	110,7	159,6	109,3	92,4	75,3	118,3	187,1	95,7	48,1	71,7	91,5	83,8	54,5
Aceite de semilla de girasol	0,3%	109,1	85,8	94,3	98,1	112,4	93,4	94,3	78,0	82,4	113,2	88,9	54,0	53,2	70,3	71,1	72,2
Aceite de grano de palma	0,0%	65,2	69,1	99,0	121,8	167,3	115,7	93,8	73,1	113,1	165,4	87,9	46,0	68,0	85,9	75,3	53,3
Soya	3,1%	80,0	84,2	102,0	97,7	108,4	107,8	105,0	89,0	102,5	102,7	82,0	75,9	78,6	110,5	100,1	89,8
Harina de soya	2,7%	66,7	85,3	98,9	91,8	104,5	111,2	108,7	93,9	102,3	84,8	67,6	79,5	87,4	115,1	106,2	92,0
Materias primas silvoagropecuarias y pesqueras	8,5%	52,2	61,8	62,6	64,5	80,7	82,9	77,5	70,1	72,9	79,1	68,0	75,4	93,8	101,3	107,2	108,1
Plywood	1,1%	24,0	29,0	33,9	37,3	51,1	53,8	48,1	46,0	45,2	44,6	41,5	53,8	78,5	70,5	68,9	69,8
Pulpa de madera	2,5%	69,4	65,7	61,5	54,1	69,0	84,3	85,3	76,7	67,1	80,1	65,4	77,0	97,5	116,3	130,4	128,0
Tabaco	1,0%	66,0	78,4	80,8	81,3	84,0	81,6	83,2	92,1	95,2	100,0	93,6	95,3	98,4	88,5	113,5	121,8
Caucho	1,1%	39,7	52,5	55,2	66,7	85,7	97,7	75,4	60,3	74,6	66,0	55,6	56,9	67,2	77,5	67,2	61,4
Lana	0,1%	55,3	75,7	79,9	82,0	99,7	101,5	92,4	80,9	75,6	74,5	71,2	77,0	96,3	110,4	99,6	81,1
Algodón	0,6%	93,8	131,5	116,7	112,6	121,1	151,6	141,4	117,8	129,1	133,9	114,5	88,4	124,9	110,0	128,7	141,8
Cuero	1,4%	35,4	51,1	56,2	72,3	111,2	69,8	63,4	58,7	68,6	89,5	77,8	97,3	121,4	133,3	136,9	140,3
Harina de pescado	0,6%	34,5	52,9	63,8	57,6	55,5	70,9	65,7	49,6	63,6	52,5	39,4	45,1	53,9	76,5	57,4	57,9
Jute	0,0%	100,7	78,1	84,6	105,4	101,6	83,1	80,5	75,0	79,0	147,8	150,8	59,8	78,6	81,8	91,2	108,2
Minerales y Metales	26,7%	37,3	38,9	39,2	43,1	57,6	70,0	58,7	51,8	54,7	50,0	46,3	46,7	55,4	72,5	74,4	70,8
Cobre	9,3%	33,6	38,1	35,6	37,1	54,0	59,1	47,4	40,2	43,3	37,5	38,5	37,4	48,4	70,7	77,4	72,3
Hierro	5,1%	39,0	36,3	37,0	34,4	37,7	45,0	45,0	52,0	46,4	41,8	42,5	42,0	39,2	37,6	42,5	49,3
Pdctos de Acero	6,0%	37,8	39,2	38,6	49,5	55,3	58,2	59,7	50,2	47,7	50,2	43,3	44,2	51,3	67,1	75,0	72,0
Aluminio	2,2%	36,3	45,2	52,2	55,2	81,2	91,1	67,3	53,0	77,6	70,2	57,0	63,1	82,5	136,3	102,8	86,4
Plata	0,5%	60,2	59,3	63,0	73,6	151,1	280,4	143,3	108,3	155,9	110,9	83,7	74,5	95,5	89,0	74,9	65,7
Zinc	0,6%	53,9	51,4	42,7	43,0	53,7	55,1	61,3	53,9	55,3	64,8	54,7	51,5	57,8	89,9	124,0	109,9
Estaño	0,1%	93,1	102,8	146,3	174,6	209,4	227,6	191,9	173,8	176,1	165,9	163,4	100,9	93,2	97,4	117,5	84,5
Nickel	0,5%	30,9	33,6	35,2	31,2	40,4	44,1	40,3	32,7	31,6	32,2	33,2	26,3	33,0	93,2	90,1	60,0
Plomo	0,2%	42,7	45,7	63,3	67,6	123,2	92,9	74,5	55,9	43,6	45,4	40,1	41,6	61,1	67,2	69,0	83,0
Oro	2,1%	36,2	28,1	33,2	43,4	68,9	136,7	103,4	84,5	95,0	81,0	71,3	82,7	100,4	98,3	85,7	86,2
Energía	44,5%	21,1	23,7	25,5	25,9	49,1	61,2	61,4	57,4	52,7	52,1	50,2	30,2	35,2	30,7	35,5	43,2
Petroleo crudo	29,9%	19,9	22,2	24,1	24,3	54,8	66,5	63,9	58,8	53,2	52,9	50,5	25,9	33,4	26,5	32,2	41,3
Derivados	11,7%	23,8	26,5	28,7	29,1	39,1	54,3	60,0	56,5	53,9	52,6	52,2	40,4	41,3	41,3	44,3	50,4
Carbón	1,1%	54,0	63,7	60,4	63,8	61,7	63,7	73,4	79,7	69,1	63,5	56,1	55,2	49,2	51,0	58,5	60,1
Gas Natural	1,8%	4,8	6,4	8,6	9,9	12,9	17,4	21,7	27,0	28,3	29,0	27,5	21,2	18,2	18,4	19,0	19,0
Total	100,0%	43,1	46,9	52,1	51,0	69,1	82,2	74,3	66,0	65,7	63,7	59,0	52,5	57,3	64,0	65,6	67,5
Total sin energía	55,5%	60,8	65,6	73,3	71,1	85,1	99,0	84,6	72,9	76,2	73,0	66,1	70,4	75,1	90,7	89,8	87,0

CUADRO A.3
AMERICA LATINA Y EL CARIBE: PRECIOS DE LOS PRINCIPALES PRODUCTOS DE EXPORTACIÓN ANUAL 1960-2010
(2005=100)

	1960	1961	1962	1963	1964	1965	1966	1967	1968	1969	1970	1971	1972	
Ponderador														
Pdctos Agropecuarios	28,8%													
Alimentos, bebidas y oleaginosas	20,3%													
Alimentos	9,9%													
Bananos	1,0%	6,5	6,3	6,0	7,4	7,7	7,2	7,0	7,2	6,9	7,2	7,5	6,4	7,3
Azucar	2,4%	3,1	2,7	2,8	8,4	5,8	2,1	1,8	1,9	1,9	3,2	3,7	4,5	7,3
Crustaceo congelado	0,9%	1,5	1,7	2,2	2,0	1,8	1,9	2,3	2,3	2,6	2,9	2,7	3,3	4,2
Carnes de vacuno	1,9%	33,4	30,9	32,4	30,2	38,1	40,0	46,6	47,2	49,2	55,5	59,2	61,0	67,1
Naranja	0,6%	192,0	160,0	186,0	131,0	168,0	163,0	146,0	159,0	168,0	170,0	168,0	153,0	155,0
Trigo	0,6%	61,4	62,2	63,3	64,6	67,4	59,5	63,0	65,8	62,8	58,4	54,8	61,7	69,8
Maiz	0,6%	49,6	47,7	48,7	53,8	54,7	55,3	58,0	54,2	47,5	52,0	58,3	58,3	55,7
Arroz	0,2%	124,7	136,6	152,8	143,3	137,8	136,2	163,3	205,9	201,5	186,9	144,1	129,0	147,2
pescado	1,8%	2,8	3,1	3,5	3,4	3,8	4,8	4,3	3,4	3,0	4,1	4,6	4,0	5,6
Bebidas	2,7%													
Café 1	1,3%	44,9	43,6	40,8	39,5	48,8	48,2	47,4	41,6	42,4	44,4	56,7	49,0	56,7
Café 2	1,3%	36,6	36,0	34,0	34,1	46,7	43,9	40,6	37,7	37,4	40,9	55,8	44,7	52,5
Té	0,0%	143,2	135,8	137,7	129,1	131,0	127,1	124,9	125,7	104,2	97,6	109,2	105,4	105,4
Cacao	0,2%	26,7	22,0	20,8	25,1	22,9	16,6	23,5	27,1	32,7	41,0	30,6	24,4	29,1
Aceites, harinas y semillas oleaginosas	7,7%													
Aceite de soya	1,4%	223,9	287,3	227,0	223,6	229,6	270,0	261,5	216,8	178,1	197,0	286,3	303,8	240,6
Aceite de Cacahuete	0,0%	327,0	330,3	274,7	268,4	315,5	325,6	296,4	282,2	270,4	331,3	361,2	416,6	393,1
Aceite de palma	0,1%	224,4	228,4	210,2	217,6	233,8	269,7	233,7	222,2	168,3	172,9	259,5	262,1	217,4
Aceite de coco	0,0%	312,3	253,4	249,1	283,4	296,6	346,6	311,8	318,6	386,2	347,0	379,0	352,6	254,2
Aceite de semilla de girasol	0,3%	244,7	311,5	243,8	236,3	254,2	293,7	260,8	211,1	170,2	212,8	330,1	374,3	326,3
Aceite de semilla de palma	0,0%	294,3	235,1	227,7	267,2	287,0	318,6	271,3	252,4	354,9	305,8	367,3	335,5	219,1
Soya	3,1%	91,8	109,3	100,5	110,0	110,5	116,4	126,7	114,3	109,9	106,8	120,8	130,5	143,8
Harina de soya	2,7%	78,0	81,0	89,1	91,0	89,1	94,0	100,9	97,8	96,7	94,7	102,8	102,0	129,8
Materias primas silvoagropecuarias y pesqueras	8,5%													
Plywood	1,1%	101,4	89,8	85,0	83,4	64,8	61,0	73,6	80,1	79,5	84,4	103,1	81,7	95,3
Pulpa de madera	2,5%	233,6	207,0	195,8	192,1	191,5	196,4	193,8	178,9	180,3	193,0	177,4	188,4	186,0
Tabaco	1,0%	56,7	52,6	46,3	45,8	51,3	56,7	60,8	60,8	54,7	50,5	47,9	50,0	48,7
Caucho	1,1%	84,1	65,0	63,1	58,0	55,9	56,7	52,1	43,9	43,7	57,7	46,3	39,9	40,2
Lana	0,1%	234,7	228,9	220,1	262,5	276,5	233,9	236,1	192,6	158,4	164,3	150,7	152,5	261,2
Algodón	0,6%	27,1	28,8	28,6	27,4	27,0	26,8	25,5	25,8	28,2	25,5	27,4	32,6	34,4
Cuero	1,4%	13,7	14,8	15,2	11,2	10,3	14,3	17,7	12,0	11,2	14,6	12,9	14,5	29,6
Harina de pescado	0,6%	116,0	131,0	148,4	144,9	161,3	201,8	181,9	147,9	128,8	172,3	196,7	167,8	238,6
Jute	0,0%	329,3	413,6	283,2	283,9	273,9	265,0	305,2	294,8	269,0	286,7	272,8	271,8	280,7
Minerales y Metales	26,7%													
Cobre	9,3%	30,8	28,7	29,3	29,3	44,0	58,5	69,4	51,2	56,3	66,5	64,2	49,1	48,6
Hierro	5,1%	11,4	11,0	11,0	11,0	10,2	10,2	9,8	9,2	8,8	9,8	9,8	10,3	10,3
Productos de Acero	6,0%	26,4	25,4	25,2	25,4	32,2	38,0	41,4	34,3	36,2	41,1	41,3	37,8	40,3
Aluminio	2,2%	23,3	23,3	22,7	22,6	23,8	24,5	24,5	24,5	25,1	27,0	27,9	28,4	26,8
Plata	0,5%	91,4	92,4	108,5	127,9	129,3	129,3	129,3	155,0	214,5	179,1	177,1	154,6	168,4
Zinc	0,6%	11,2	9,7	8,4	9,6	14,7	14,1	12,8	12,4	11,9	13,0	13,4	14,1	17,1
Estaño	0,1%	99,6	111,0	112,1	113,8	154,7	176,5	162,1	150,2	141,9	155,5	166,7	159,0	170,8
Nickel	0,5%	1631,4	1740,8	1761,5	1741,7	1741,7	1732,8	1735,8	1907,7	2047,4	2290,2	2813,8	2932,1	3079,1
Plomo	0,2%	9,0	8,0	7,0	7,9	12,6	14,4	11,9	10,3	10,9	13,2	13,8	11,5	13,7
Oro	2,1%	36,5	35,2	34,9	35,1	35,0	35,0	35,0	35,0	38,6	41,1	35,9	40,8	58,2
Energia	44,5%													
Petroleo crudo	29,9%	2,0	2,0	2,1	2,1	2,1	2,1	2,1	2,1	2,1	2,1	2,1	2,6	2,8
Derivados	11,7%	0,1	0,1	0,1	0,1	0,1	0,1	0,1	0,1	0,1	0,1	0,1	0,1	0,1
Carbón	1,1%	7,0	6,8	6,7	6,8	8,6	10,1	11,0	9,1	9,3	9,9	11,0	12,0	13,6
Gas Natural	1,8%	0,1	0,1	0,2	0,2	0,1	0,2	0,2	0,2	0,2	0,2	0,2	0,2	0,2
	100,0%													
	55,5%													

Cuadro A.3 (continuación)

	1973	1974	1975	1976	1977	1978	1979	1980	1981	1982	1983	1984	1985	
Ponderador														
Pdctos Agropecuarios	28,8%													
Alimentos, bebidas y oleaginosas	20,3%													
Alimentos	9,9%													
Bananos	1,0%	7,5	8,3	11,2	11,9	12,3	13,0	14,8	17,0	18,2	17,0	19,8	16,8	17,3
Azúcar	2,4%	9,5	29,7	20,4	11,6	8,1	7,8	9,7	28,7	16,9	8,4	8,5	5,2	4,1
Crustáceo congelado	0,9%	5,0	4,7	5,9	8,4	8,0	8,1	12,0	10,2	9,8	13,8	13,3	12,0	12,8
Carnes de vacuno	1,9%	91,2	71,8	60,2	71,7	68,4	97,1	130,9	125,9	112,1	108,4	110,7	102,6	97,7
Naranja	0,6%	163,0	188,8	228,0	215,8	254,0	299,0	400,0	390,6	405,0	384,6	373,2	352,4	398,4
Trigo	0,6%	137,9	181,1	151,2	134,5	104,8	130,9	163,3	176,0	177,7	161,5	158,1	153,3	137,8
Maíz	0,6%	97,5	132,4	119,6	112,3	95,4	100,8	115,6	125,7	130,6	108,1	136,0	135,8	112,3
Arroz	0,2%	350,0	542,0	363,2	254,4	272,3	367,5	334,4	433,7	482,8	293,6	276,8	252,3	217,3
Pescado	1,8%	12,8	8,8	5,8	8,9	10,7	9,7	9,3	8,0	7,3	6,6	5,8	5,3	5,6
Bebidas	2,7%													
Café 1	1,3%	72,5	77,8	81,3	157,7	240,2	185,2	183,4	178,8	145,3	148,6	141,6	147,3	155,9
Café 2	1,3%	69,2	73,3	82,6	149,5	308,0	165,3	178,5	208,8	179,5	143,7	142,8	149,7	151,8
Té	0,0%	105,8	139,5	138,2	153,7	269,0	218,9	215,8	222,8	201,9	193,2	232,5	345,7	198,4
Cacao	0,2%	51,3	70,7	56,5	91,9	171,9	154,3	149,3	118,1	94,2	79,0	96,1	108,7	102,3
Aceites, harinas y semillas oleaginosas	7,7%													
Aceite de soya	1,4%	436,0	832,2	563,3	438,3	575,3	607,0	662,2	598,3	506,9	447,3	527,2	724,0	572,0
Aceite de Cacahuete	0,0%	540,1	1058,3	786,3	691,6	845,8	1079,2	888,7	858,8	1042,8	585,4	710,9	1016,7	904,9
Aceite de palma	0,1%	375,9	672,2	433,1	404,8	530,1	600,3	653,8	583,9	570,7	445,1	501,5	728,8	500,6
Aceite de coco	0,0%	513,0	997,8	393,5	417,7	578,3	683,3	984,5	674,3	570,0	464,4	729,8	1154,6	590,2
Aceite de semilla de girasol	0,3%	480,6	977,2	738,7	581,2	638,8	664,6	761,6	632,6	639,0	528,6	558,1	766,5	602,3
Aceite de grano de palma	0,0%	506,4	1045,8	408,6	433,3	620,4	763,9	1049,3	725,5	588,3	458,2	709,0	1037,2	551,2
Soya	3,1%	290,3	276,9	219,9	231,3	280,2	268,3	297,8	296,3	288,4	244,5	281,7	282,1	225,3
Harina de soya	2,7%	301,6	184,3	155,0	198,3	229,8	213,3	242,9	258,6	252,7	218,4	237,8	197,2	157,2
Materias primas silvoagropecuarias y pesqueras	8,5%													
Plywood	1,1%	189,6	152,9	121,8	147,7	172,5	189,9	259,7	273,8	244,5	234,1	229,9	227,0	210,9
Pulpa de madera	2,5%	231,6	333,7	441,4	418,2	391,1	344,0	439,2	536,5	542,9	487,9	427,2	509,3	416,3
Tabaco	1,0%	51,2	67,2	83,6	99,2	102,3	102,9	106,4	103,3	105,3	116,5	120,5	126,6	118,5
Caucho	1,1%	78,5	86,8	65,9	87,3	91,7	110,7	142,4	162,4	125,2	100,2	123,8	109,6	92,4
Lana	0,1%	456,1	357,2	293,7	401,5	424,2	435,2	529,1	538,4	490,4	429,4	401,2	395,3	377,7
Algodón	0,6%	56,4	58,9	52,5	73,6	65,3	63,0	67,8	84,9	79,1	66,0	72,3	75,0	64,1
Cuero	1,4%	34,3	23,6	23,3	33,6	37,0	47,5	73,1	45,9	41,7	38,6	45,1	58,9	51,2
Harina de pescado	0,6%	542,0	372,0	245,3	376,2	453,9	409,9	394,9	504,4	467,5	352,9	452,6	373,3	280,1
Jute	0,0%	278,7	353,1	380,0	295,0	319,3	397,8	383,6	313,7	304,0	283,3	298,3	558,0	569,3
Miñerales y Metales	26,7%													
Cobre	9,3%	80,8	93,4	56,0	63,5	59,4	61,9	90,0	98,6	79,0	67,2	72,2	62,5	64,3
Hierro	5,1%	10,3	13,4	24,4	22,7	23,1	21,5	23,6	28,1	28,1	32,5	29,0	26,2	26,6
Productos de Acero	6,0%	61,6	89,6	70,5	73,2	72,0	92,5	103,3	108,7	111,4	95,3	89,0	93,7	81,0
Aluminio	2,2%	30,4	43,1	31,2	38,9	44,9	47,5	69,9	78,4	58,0	45,7	66,9	60,5	49,0
Plata	0,5%	255,8	470,8	441,9	435,4	462,3	540,1	1109,0	2057,7	1051,8	794,9	1144,1	814,1	614,2
Zinc	0,6%	38,4	56,3	33,8	32,3	26,7	26,9	33,6	34,6	38,4	33,8	34,7	40,6	34,3
Estaño	0,1%	218,3	371,6	311,6	343,9	489,7	584,4	700,8	761,6	642,3	581,8	589,4	555,3	546,8
Nickel	0,5%	3373,1	3834,2	4570,9	4965,9	5202,9	4611,3	5974,5	6518,7	5953,1	4837,5	4672,8	4752,2	4899,0
Plomo	0,2%	19,5	26,9	18,9	20,3	28,0	30,0	54,6	41,1	33,0	24,8	19,3	20,1	17,7
Oro	2,1%	97,3	159,3	161,0	124,8	147,7	193,2	306,7	607,9	459,8	375,8	422,5	360,4	317,2
Energía	44,5%													
Petróleo crudo	29,9%	3,1	11,2	10,6	11,8	12,8	13,0	29,2	35,5	34,1	31,4	28,4	28,3	27,0
Derivados	11,7%	0,2	0,6	0,5	0,6	0,7	0,7	0,9	1,3	1,4	1,3	1,2	1,2	1,2
Carbón	1,1%	16,2	24,1	38,4	45,3	42,9	45,4	43,8	45,3	52,2	56,7	49,1	45,2	39,9
Gas Natural	1,8%	0,2	0,3	0,4	0,6	0,8	0,9	1,2	1,5	1,9	2,4	2,5	2,6	2,4
	100,0%													
	55,5%													

Cuadro A.3 (continuación)

	1986	1987	1988	1989	1990	1991	1992	1993	1994	1995	1996	1997	1998	
Ponderador														
Pdctos Agropecuarios	28,8%													
Alimentos, bebidas y oleaginosas	20,3%													
Alimentos	9,9%													
Bananos	1,0%	18,2	16,9	20,4	22,2	23,5	25,6	21,6	20,0	19,9	19,9	21,4	22,3	21,6
Azúcar	2,4%	6,1	6,8	10,2	12,8	12,6	9,0	9,1	10,0	12,0	13,3	12,0	11,4	9,0
Crustáceo congelado	0,9%	12,9	13,6	14,4	10,1	12,3	11,1	12,0	12,8	13,9	15,7	14,4	15,8	16,6
Carnes de vacuno	1,9%	95,0	108,2	114,2	116,5	115,4	120,8	111,3	118,7	105,8	86,5	81,0	84,2	78,3
Naranja	0,6%	393,7	456,0	453,4	445,4	531,1	521,0	489,2	432,5	411,1	531,5	491,7	459,0	442,4
Trigo	0,6%	114,9	114,5	146,4	170,1	136,8	128,9	151,1	141,8	151,0	178,8	208,3	160,8	129,4
Maíz	0,6%	87,8	75,5	107,0	111,4	109,3	107,5	104,2	102,0	107,8	123,5	164,5	117,2	101,6
Arroz	0,2%	210,2	229,8	301,6	320,3	287,2	314,2	287,4	268,0	358,0	321,5	338,3	302,2	305,5
pescado	1,8%	6,5	8,1	7,3	5,4	5,9	5,4	5,9	5,0	5,0	4,8	4,1	3,7	3,7
Bebidas	2,7%													
Café 1	1,3%	220,0	123,5	123,2	107,1	96,5	89,9	68,0	75,8	157,3	158,3	131,2	198,9	142,8
Café 2	1,3%	231,2	106,4	121,8	98,8	82,8	72,9	56,4	66,6	143,2	145,9	119,8	166,8	121,8
Té	0,0%	192,9	170,7	179,0	201,2	203,2	184,2	199,7	185,6	183,3	164,2	177,2	237,2	238,6
Cacao	0,2%	93,8	90,5	72,1	56,5	57,7	54,2	49,8	50,7	63,3	65,0	66,0	73,4	76,2
Aceites, harinas y semillas oleaginosas	7,7%													
Aceite de soya	1,4%	342,8	334,3	463,4	431,5	447,4	453,8	428,9	480,4	615,6	625,1	551,5	564,8	625,9
Aceite de Cacahuete	0,0%	569,4	499,8	590,3	774,8	963,7	894,8	609,9	739,1	1022,8	990,9	897,3	1010,4	909,4
Aceite de palma	0,1%	257,0	342,6	437,2	350,4	289,8	339,0	393,5	377,8	528,4	628,3	530,9	545,8	671,1
Aceite de coco	0,0%	296,5	442,3	564,8	516,8	336,5	433,0	577,8	450,3	607,5	669,6	751,6	656,8	657,9
Aceite de semilla de girasol	0,3%	365,6	360,3	476,3	481,8	489,3	474,1	452,2	539,5	635,8	693,3	575,9	581,4	728,3
Aceite de grano de palma	0,0%	288,2	426,1	538,8	472,2	333,9	416,9	571,4	437,0	629,3	677,4	728,0	651,8	686,7
Soya	3,1%	208,4	215,8	303,5	275,0	246,8	239,6	235,5	255,1	251,8	259,3	304,8	295,4	242,8
Harina de soya	2,7%	184,8	203,3	267,5	247,0	213,8	208,8	216,8	220,5	208,5	210,6	274,7	290,4	189,4
Materias primas silvoagropecuarias y pesqueras	8,5%													
Plywood	1,1%	273,7	399,4	358,7	350,3	354,9	372,4	380,8	661,4	601,2	582,6	528,8	483,5	375,4
Pulpa de madera	2,5%	490,1	620,2	739,7	829,7	814,5	596,8	563,0	423,9	552,5	853,5	574,1	554,9	508,8
Tabaco	1,0%	120,7	124,6	112,0	143,7	154,1	159,0	156,1	122,3	135,0	119,9	138,6	160,3	151,4
Caucho	1,1%	94,5	111,7	128,8	111,7	102,0	100,8	102,0	99,3	131,6	181,4	160,7	121,6	89,5
Lana	0,1%	408,4	511,0	585,8	528,3	430,1	329,1	341,2	319,7	399,6	497,1	428,9	442,8	336,4
Algodón	0,6%	49,5	69,9	61,5	72,1	79,4	75,4	58,9	57,5	80,4	100,9	86,0	78,4	71,8
Cuero	1,4%	64,0	79,8	87,7	90,0	92,2	79,5	75,9	80,0	86,8	88,1	87,3	88,3	76,7
Harina de pescado	0,6%	320,6	383,4	544,4	408,4	412,2	477,8	481,5	364,8	376,3	495,0	586,0	606,3	661,9
Jute	0,0%	225,9	296,6	308,9	344,4	408,6	344,2	279,2	271,3	295,7	365,7	454,3	302,0	259,1
Minerales y Metales	26,7%													
Cobre	9,3%	62,3	80,8	118,0	129,2	120,7	106,1	103,5	86,8	104,7	133,1	104,1	103,3	75,0
Hierro	5,1%	26,3	24,5	23,5	26,6	30,8	33,3	31,6	28,1	25,5	27,0	28,6	28,9	29,7
Productos de Acero	6,0%	82,5	95,9	125,3	140,1	134,4	131,9	116,5	122,7	122,6	141,9	128,4	117,9	98,4
Aluminio	2,2%	54,4	71,0	117,4	88,5	74,4	59,1	56,9	51,7	67,0	81,9	68,3	72,6	61,6
Plata	0,5%	546,9	700,9	653,5	549,9	482,0	404,0	393,6	429,8	528,4	519,2	518,3	489,2	553,4
Zinc	0,6%	32,3	36,2	56,3	77,7	68,9	50,7	56,3	43,7	45,3	46,8	46,5	59,7	46,5
Estaño	0,1%	337,6	311,9	325,9	393,3	282,9	253,7	276,7	234,1	247,8	281,8	279,6	256,1	251,2
Nickel	0,5%	3888,8	4872,2	13778,1	13313,0	8864,0	8163,2	7015,5	5308,2	6331,9	8223,6	7504,1	6924,7	4623,6
Plomo	0,2%	18,4	27,1	29,8	30,6	36,8	25,3	24,6	18,5	24,9	28,6	35,1	28,3	24,0
Oro	2,1%	367,7	446,5	437,2	381,3	383,5	362,2	343,7	359,5	384,1	384,2	387,8	331,0	294,1
Energía	44,5%													
Petróleo crudo	29,9%	13,8	17,8	14,2	17,2	22,0	18,3	18,2	16,1	15,5	16,9	20,4	19,2	13,1
Derivados	11,7%	0,9	1,0	1,0	1,0	1,2	1,1	1,1	1,1	1,2	1,2	1,2	1,2	1,1
Carbón	1,1%	39,3	35,0	36,3	41,6	42,7	43,7	41,4	39,4	37,4	40,1	43,1	41,4	37,4
Gas Natural	1,8%	1,9	1,6	1,6	1,7	1,7	1,5	1,8	2,1	1,9	1,7	2,7	2,5	2,1
	100,0%													
	55,5%													

Cuadro A.3 (conclusión)

	1999	2000	2001	2002	2003	2004	2005	2006	2007	2008	2009	2010	
Ponderador													
Pdctos Agropecuarios	28,8%												
Alimentos, bebidas y oleaginosas	20,3%												
Alimentos	9,9%												
Bananos	1,0%	19,5	19,0	26,4	30,7	17,0	23,8	26,2	31,0	30,7	38,3	38,5	40,0
Azúcar	2,4%	6,3	8,2	8,6	10,1	7,1	7,2	9,9	14,8	10,1	12,8	18,1	21,3
Crustáceo congelado	0,9%	14,9	17,2	13,0	11,5	11,5	10,4	9,9	10,4	11,5	8,9	8,4	7,5
Carnes de vacuno	1,9%	83,1	87,8	96,6	118,1	96,8	114,0	118,7	115,8	118,1	121,2	119,7	152,6
Naranja	0,6%	430,8	363,2	595,5	956,7	680,8	859,1	874,7	829,2	956,7	1107,3	909,0	1033,2
Trigo	0,6%	115,2	119,2	129,9	269,2	150,4	160,6	158,3	200,4	269,2	343,2	235,3	243,1
Maíz	0,6%	90,3	88,2	89,6	163,3	105,2	111,8	98,4	121,6	163,3	223,3	165,5	186,0
Arroz	0,2%	249,1	203,8	172,7	332,3	199,5	245,7	287,7	303,5	332,3	700,2	589,3	521,2
pescado	1,8%	3,6	3,7	2,9	2,9	3,0	3,3	4,1	5,1	4,5	4,9	4,9	6,2
Bebidas	2,7%												
Café 1	1,3%	116,4	102,6	72,2	126,7	67,3	84,2	117,0	118,4	126,7	145,8	180,9	223,8
Café 2	1,3%	88,8	79,9	50,5	110,7	50,8	68,2	101,4	102,9	110,7	122,5	111,4	145,7
Té	0,0%	232,4	248,1	198,1	211,9	194,3	198,2	216,4	241,7	211,9	269,5	314,0	316,7
Cacao	0,2%	51,7	40,3	49,4	88,6	79,6	70,2	69,8	72,2	88,6	117,1	131,0	142,1
Aceites, harinas y semillas oleaginosas	7,7%												
Aceite de soya	1,4%	427,3	338,1	354,0	881,4	553,9	616,0	544,9	598,8	881,4	1258,3	848,8	1004,7
Aceite de Cacahuete	0,0%	787,7	713,7	680,3	1352,1	1243,2	1161,0	1060,4	970,1	1352,1	2089,2	1183,7	1404,0
Aceite de palma	0,1%	436,0	310,3	285,7	780,3	443,3	471,3	422,1	478,3	780,3	948,6	682,9	900,8
Aceite de coco	0,0%	737,1	450,3	318,1	918,9	467,3	660,8	617,0	606,9	918,9	1224,0	725,5	1123,5
Aceite de semilla de girasol	0,3%	507,3	391,8	484,3	1021,9	593,3	684,1	677,3	658,0	1021,9	1498,9	854,7	1074,3
Aceite de grano de palma	0,0%	694,0	443,5	308,1	888,5	458,8	648,1	627,0	581,1	888,5	1129,5	702,3	1184,2
Soya	3,1%	201,7	211,8	195,8	384,1	264,0	306,5	274,8	268,7	384,1	522,8	436,3	449,8
Harina de soya	2,7%	164,5	199,7	197,8	320,5	224,4	256,8	232,5	220,3	320,5	451,6	420,0	391,4
M materias primas silvoagropecuarias y pesqueras	8,5%												
Plywood	1,1%	441,3	448,5	409,8	645,5	436,1	464,8	508,6	595,6	645,5	645,5	564,5	569,1
Pulpa de madera	2,5%	500,1	664,6	518,7	759,6	521,4	634,5	636,2	701,3	759,6	827,7	617,3	868,0
Tabaco	1,0%	140,7	135,6	135,6	150,4	120,1	124,3	126,6	134,7	150,4	162,8	192,3	147,5
Caucho	1,1%	80,9	83,2	74,7	248,0	122,5	148,3	166,1	231,3	248,0	284,1	214,6	386,6
Lana	0,1%	276,5	281,0	332,4	764,9	659,0	553,2	530,6	540,6	764,9	709,2	611,4	820,1
Algodón	0,6%	55,4	57,3	45,3	63,8	60,5	61,5	56,0	58,2	63,8	71,5	65,3	103,3
Cuero	1,4%	72,2	80,2	84,6	72,2	68,3	67,2	65,8	69,1	72,2	64,0	44,8	72,0
Harina de pescado	0,6%	392,5	413,0	486,7	1177,3	610,8	648,6	711,3	1164,1	1177,3	1133,1	1229,6	1687,4
Jute	0,0%	275,7	278,8	329,6	333,3	242,0	296,3	377,5	380,0	333,3	467,5	560,4	864,2
M inerales y Metales	26,7%												
Cobre	9,3%	71,3	82,3	71,6	322,9	80,7	130,0	166,9	304,9	322,9	315,6	232,6	341,9
Hierro	5,1%	27,0	27,7	28,9	81,5	31,0	36,5	62,5	74,4	81,5	134,4	96,5	96,5
Productos de Acero	6,0%	89,1	100,0	86,9	182,0	103,3	168,2	186,8	181,6	182,0	289,3	227,1	229,7
Aluminio	2,2%	61,8	70,3	65,5	119,7	64,9	77,8	86,1	116,6	119,7	116,7	75,5	98,6
Plata	0,5%	525,0	499,9	438,6	1341,0	491,1	669,1	733,8	1156,9	1341,0	1499,9	1469,4	2019,7
Zinc	0,6%	48,8	51,2	40,2	147,1	37,6	47,5	62,7	148,6	147,1	85,1	75,1	98,0
Estaño	0,1%	245,0	246,5	203,3	659,2	221,9	385,8	334,7	398,0	659,2	839,3	615,3	925,4
Nickel	0,5%	6002,5	8630,5	5969,6	37135,8	9630,3	13821,0	14777,8	24125,6	37135,8	21141,5	14672,4	21810,0
Plomo	0,2%	22,8	20,6	21,6	117,1	23,4	40,2	44,3	58,5	117,1	94,8	78,0	97,5
Oro	2,1%	278,9	279,2	271,1	696,7	363,5	409,2	444,8	604,3	696,7	871,7	973,0	1224,7
Energía	44,5%												
Petroleo crudo	29,9%	18,1	28,2	24,5	71,1	28,9	37,8	53,4	64,3	71,1	97,0	61,8	79,1
Derivados	11,7%	1,2	1,5	1,5	2,8	1,6	1,9	2,3	2,6	2,8	3,3	2,4	2,8
Carbón	1,1%	31,6	29,1	33,3	69,3	32,8	43,5	71,1	73,8	69,3	133,9	112,7	130,8
Gas Natural	1,8%	2,3	4,3	4,0	7,0	5,5	5,9	8,9	6,7	7,0	8,9	4,0	4,4
	100,0%												
	55,5%												

Fuente: Elaboración CEPAL.

CUADRO A.4
AMERICA LATINA Y EL CARIBE: PRECIOS DE LOS PRINCIPALES PRODUCTOS DE EXPORTACIÓN MENSUAL
ENERO 2005-DICIEMBRE 2010
(2005=100)

	Ene-05	Feb	Mar	Abr	May	Jun	Jul	Ago	Sep	Oct	Nov	Dic	Ene-06	Feb	Mar	Abr	May	Jun	Jul	
Ponderador	10, %																			
Alimentos	10, %																			
Banano	1,0%	26,7	40,4	37,1	26,9	27,8	22,7	18,3	18,1	26,5	22,2	21,4	25,8	28,4	39,6	40,0	30,4	42,9	32,4	26,5
Azúcar	2,4%	8,7	9,1	8,9	8,6	8,6	9,1	9,6	9,9	10,3	11,1	11,4	13,3	15,8	18,0	17,2	17,5	16,8	15,4	16,1
Camarón	0,9%	9,5	11,7	11,5	10,5	9,5	9,3	9,6	9,2	9,2	9,4	9,6	9,5	9,6	9,5	10,3	10,2	10,1	9,9	10,5
Carne de vacuno	1,9%	115,0	117,0	120,0	118,0	121,0	120,0	123,0	120,0	120,0	117,0	117,0	116,0	114,0	115,0	112,0	113,0	113,0	112,0	115,0
Naranja	0,6%	640,1	742,4	1109,1	1164,1	1095,7	934,7	748,7	757,4	749,0	815,1	831,6	920,2	797,7	849,9	809,0	800,0	800,0	665,8	734,4
Trigo	0,6%	157,0	154,0	158,0	148,0	149,0	150,0	149,0	158,0	169,0	174,0	166,0	166,0	180,0	171,0	185,0	182,0	186,0	203,0	210,0
Maíz	0,6%	96,5	95,2	100,6	96,4	95,3	98,3	104,9	99,0	100,0	102,0	96,0	103,0	103,0	109,0	106,0	109,0	112,0	111,0	115,0
Arroz	0,2%	288,0	292,0	295,0	299,0	295,0	287,0	279,0	283,0	287,0	291,0	279,0	277,0	284,0	296,0	298,0	299,0	301,0	306,0	312,0
pescado	1,8%	3,7	3,9	4,0	4,0	4,0	4,2	4,4	4,3	4,2	4,1	3,9	4,1	4,0	4,0	4,6	5,4	6,2	6,7	6,1
Bebidas	2,7%																			
Café 1	1,3%	110,0	124,3	137,1	129,9	128,4	122,5	112,5	111,2	101,3	108,8	111,7	106,5	129,6	123,2	117,0	119,9	113,0	106,8	109,5
Café 2	1,3%	94,0	108,1	117,0	112,8	111,9	105,1	94,7	95,7	87,0	94,5	99,4	96,2	115,9	109,5	103,5	105,9	99,0	91,3	91,0
Té	0,0%	237,0	258,0	242,0	191,0	200,0	223,0	201,0	212,0	224,0	212,0	195,0	202,0	225,0	279,0	260,0	230,0	238,0	250,0	264,0
Cacao	0,2%	70,27	74,15	79,72	71,94	68,56	69,81	67,54	67,22	68,23	65,89	65,04	68,84	71,57	70,08	70,04	70,42	73,32	72,88	76,05
Aceites, harinas y semillas oleaginosas	7,7%																			
Aceite de soya	1,4%	521,0	497,0	546,0	547,0	538,0	559,0	561,0	549,0	545,0	579,0	560,0	537,0	532,0	535,0	539,0	540,0	588,0	601,0	630,0
Aceite de Cacahuate	0,0%	1162,0	1149,0	1146,0	1137,0	1102,0	1065,0	1050,0	1023,0	1002,0	982,0	960,0	947,0	930,0	921,0	902,0	899,0	892,0	898,0	928,0
Aceite de palma	0,1%	402,0	403,0	435,0	429,0	417,0	419,0	417,0	407,0	421,0	442,0	444,0	440,0	429,0	424,0	445,0	440,0	439,0	440,0	437,0
Aceite de coco	0,0%	646,0	646,0	710,0	679,0	647,0	639,0	606,0	550,0	559,0	587,0	582,0	553,0	569,0	591,0	575,0	578,0	583,0	575,0	583,0
Aceite de semilla de girasol	0,3%	699,0	695,0	714,0	695,0	700,0	706,0	708,0	682,0	683,0	646,0	598,0	602,0	591,0	595,0	606,0	659,0	679,0	666,0	647,0
Aceite de grano de palma	0,0%	636,0	641,0	710,0	681,0	647,0	639,0	612,0	558,0	577,0	619,0	614,0	590,0	606,0	623,0	591,0	576,0	560,0	535,0	557,0
Soya	3,1%	262,0	261,0	290,0	283,0	283,0	306,0	298,0	274,0	263,0	257,0	256,0	264,0	257,0	257,0	257,0	258,0	266,0	267,0	272,0
Harina de soya	2,7%	222,0	235,0	250,0	247,0	235,0	238,0	243,0	235,0	225,0	217,0	215,0	228,0	219,0	217,0	212,0	210,0	210,0	209,0	207,0
Materias primas silvoagropecuarias y pesqueras	8,5%																			
Plywood	1,1%	513,3	514,9	517,5	507,6	519,1	510,9	496,0	510,3	513,3	496,4	498,3	505,7	519,7	530,2	537,0	545,6	576,6	611,2	635,4
Pulpa de madera	2,5%	661,8	678,0	691,1	674,7	651,4	629,0	610,6	608,2	603,4	603,5	604,3	609,8	618,8	624,7	639,8	661,7	688,0	697,3	728,8
Tabaco	1,0%	122,3	124,0	125,7	126,5	126,9	127,9	126,7	124,6	125,3	125,7	129,8	129,8	132,4	131,4	128,4	128,2	128,4	129,5	134,1
Caucho	1,1%	141,5	145,9	147,3	147,0	147,7	160,1	177,5	178,6	188,5	193,8	184,6	180,8	205,1	229,2	230,4	231,9	253,6	290,4	273,4
Lana	0,1%	252,7	249,2	247,4	246,7	246,6	251,1	255,7	241,3	235,0	227,2	218,5	217,7	225,3	236,3	239,9	233,9	236,8	234,0	237,2
Algodón	0,6%	47,5	50,3	51,3	55,4	56,0	54,8	52,7	53,2	53,6	54,0	57,8	55,9	56,1	58,4	59,7	57,6	56,3	54,4	55,2
Cuero	1,4%	66,0	66,0	66,0	65,0	65,0	66,0	66,0	66,0	66,0	66,0	66,0	66,0	66,0	66,0	67,0	68,0	69,0	69,0	69,0
Harina de pescado	0,6%	628,0	641,0	653,0	655,0	663,0	672,0	695,0	715,0	727,0	793,0	841,0	852,0	883,0	878,0	938,0	988,0	1207,0	1340,0	1379,0
Jute	0,0%	360,0	360,0	360,0	360,0	400,0	400,0	400,0	375,0	375,0	380,0	380,0	400,0	420,0	420,0	400,0	400,0	395,0	395,0	395,0
Minerales y Metales	26,7%																			
Cobre	9,3%	143,8	147,6	163,3	154,0	147,4	169,9	164,0	172,3	175,0	184,2	193,7	207,6	214,6	226,0	231,5	289,8	365,0	326,5	349,8
Hierro	5,1%	62,5	62,5	62,5	62,5	62,5	62,5	62,5	62,5	62,5	62,5	62,5	62,5	74,4	74,4	74,4	74,4	74,4	74,4	74,4
Pdctos de Acero	6,0%	177,4	182,5	186,4	191,9	191,9	193,3	186,4	186,4	186,4	186,4	186,4	186,4	186,4	186,4	186,4	186,4	174,2	177,5	183,2
Aluminio	2,2%	83,2	85,4	89,9	85,9	79,1	78,5	80,7	84,7	83,5	87,5	93,0	102,0	107,9	111,4	110,2	118,9	129,8	112,4	114,0
Plata	0,5%	665,6	707,3	728,5	715,7	705,3	733,6	704,4	702,7	719,3	769,9	786,4	868,7	918,5	952,1	1037,5	1263,7	1337,8	1077,4	1121,2
Zinc	0,6%	56,6	60,2	62,5	59,0	56,4	57,9	54,2	58,9	63,4	67,5	73,1	82,7	94,8	100,7	109,7	140,0	161,8	146,4	151,5
Estaño	0,1%	350,7	366,7	382,3	369,1	368,4	345,5	325,1	325,9	307,5	291,3	279,2	304,4	319,7	354,8	359,9	401,4	400,6	357,9	381,6
Nickel	0,5%	1450,13	1534,6	1618,4	1613,6	1619,8	1615,4	1457,0	1488,9	1422,3	1239,6	1211,5	1342,5	1454,9	1497,0	1489,0	1793,1	2106,4	2074,1	2658,6
Plomo	0,2%	44,3	44,3	45,6	44,8	44,8	44,7	38,8	40,3	42,3	45,6	46,2	51,0	57,0	57,9	54,1	53,2	52,9	43,8	47,9
Oro	2,1%	424,0	423,4	434,3	429,2	421,9	430,7	424,5	437,9	456,1	469,9	476,7	510,1	549,9	555,0	557,1	610,7	675,4	596,2	634,9
Energía	44,5%																			
Petroleo crudo	29,9%	42,9	44,6	50,9	50,6	47,8	53,9	56,4	61,9	61,7	58,2	55,0	56,5	62,4	59,7	60,9	68,0	68,6	68,3	72,5
Derivados	11,7%	51,7	51,3	60,3	61,5	57,4	63,3	67,5	81,7	98,7	76,0	61,0	66,0	72,0	64,9	77,6	93,3	88,2	90,6	96,8
Carbón	1,1%	50,9	49,9	50,9	51,3	51,3	51,0	50,9	49,1	45,3	42,5	38,1	38,2	43,2	47,7	49,8	52,9	52,6	52,4	52,8
Gas Natural	1,8%	6,2	6,1	7,0	7,2	6,5	7,2	7,6	9,6	12,9	13,5	10,4	12,8	8,7	7,5	6,9	7,1	6,2	6,2	6,3

Cuadro A.4 (continuación)

	Ago	Sep	Oct	Nov	Dic	Ene-07	Feb	Mar	Abr	May	Jun	Jul	Ago	Sep	Oct	Nov	Dic	Ene-08	Feb	
Ponderador																				
Alimentos	10,1%																			
Banano	10,0%	24,8	24,7	25,0	27,4	29,8	29,0	29,9	29,4	29,4	31,4	35,3	33,3	31,6	30,2	29,9	29,7	29,4	30,9	35,9
Azúcar	2,4%	13,5	12,1	11,6	11,8	11,6	11,0	10,6	10,4	9,7	9,4	9,3	10,2	9,8	9,8	10,0	10,1	10,7	12,0	13,5
Camaron	0,9%	9,8	10,3	11,5	11,4	11,2	11,3	11,6	11,9	10,8	9,8	11,3	11,1	11,6	12,5	14,4	12,2	9,4	9,4	9,2
Carne de vacuno	1,9%	118,0	118,0	118,0	121,0	121,0	119,0	118,0	118,0	118,0	117,0	119,0	118,0	118,0	118,0	116,0	118,0	120,0	121,0	128,0
Naranja	0,6%	830,8	878,6	1036,0	931,1	792,8	797,1	841,8	822,8	864,5	886,8	935,3	1142,5	1231,1	1032,2	974,5	1045,7	925,9	1029,6	1049,0
Trigo	0,6%	201,0	208,0	220,0	218,0	216,0	208,0	210,0	208,0	211,0	203,0	232,0	254,0	278,0	351,0	353,0	338,0	384,0	385,0	446,0
Maiz	0,6%	116,0	122,0	145,0	164,0	165,0	169,0	180,0	170,0	155,0	162,0	165,0	150,0	159,0	169,0	173,0	186,0	203,0	219,0	227,0
Arroz	0,2%	313,0	313,0	310,0	301,0	309,0	313,0	316,0	326,0	322,0	321,0	326,0	333,0	331,0	330,0	335,0	357,0	378,0	393,0	481,0
pescado	1,8%	5,8	4,7	4,3	4,3	4,5	4,5	4,6	4,7	4,8	4,4	4,2	4,4	4,7	4,6	4,5	4,5	4,7	4,8	4,7
Bebidas	2,7%																			
Café 1	1,3%	116,2	112,3	113,7	126,2	132,9	127,5	125,5	119,9	117,5	116,1	122,4	122,3	126,7	131,5	137,7	133,8	139,9	143,4	161,3
Café 2	1,3%	98,9	97,4	97,4	109,3	115,6	112,0	109,8	102,3	100,8	99,7	105,9	105,3	112,5	116,4	121,0	119,0	124,1	126,3	142,3
Té	0,0%	247,0	230,0	224,0	213,0	240,0	250,0	213,0	203,0	192,0	190,0	202,0	212,0	210,0	231,0	224,0	210,0	206,0	230,0	265,0
Cacao	0,2%	73,07	71,1	69,38	71,72	77,23	77,2	82,28	87,28	89,69	90,94	91,48	97,64	86,28	87,91	86,85	89,22	95,85	100,51	114,45
Aceites, harinas y semillas oleaginosas	7,7%																			
Aceite de soya	1,4%	629,0	602,0	615,0	675,0	699,0	697,0	714,0	718,0	761,0	788,0	833,0	885,0	908,0	959,0	1012,0	1138,0	1164,0	1276,0	1400,0
Aceite de Cacahuate	0,0%	944,0	965,0	1068,0	1120,0	1174,0	1180,0	1173,0	1157,0	1202,0	1159,0	1209,0	1342,0	1404,0	1445,0	1486,0	1691,0	1777,0	1861,0	1958,0
Aceite de palma	0,1%	510,0	497,0	507,0	547,0	583,0	599,0	605,0	622,0	710,0	772,0	805,0	811,0	821,0	835,0	881,0	952,0	950,0	1059,0	1160,0
Aceite de coco	0,0%	606,0	609,0	626,0	656,0	732,0	731,0	763,0	769,0	828,0	894,0	979,0	929,0	910,0	930,0	1010,0	1131,0	1163,0	1285,0	1382,0
Aceite de semilla de girasol	0,3%	666,0	669,0	666,0	722,0	730,0	719,0	709,0	713,0	755,0	831,0	916,0	999,0	1114,0	1279,0	1358,0	1401,0	1469,0	1709,0	1839,0
Aceite de grano de palma	0,0%	572,0	548,0	557,0	601,0	647,0	653,0	678,0	702,0	795,0	863,0	969,0	924,0	904,0	923,0	1001,0	1116,0	1134,0	1277,0	1386,0
Soya	3,1%	262,0	258,0	273,0	300,0	297,0	306,0	325,0	322,0	320,0	334,0	361,0	376,0	385,0	426,0	450,0	489,0	515,0	541,0	572,0
Harina de soya	2,7%	216,0	222,0	230,0	246,0	245,0	257,0	272,0	278,0	263,0	268,0	281,0	294,0	310,0	366,0	400,0	414,0	443,0	454,0	469,0
Materias primas silvoagropecuarias y pesqueras	8,5%																			
Plywood	1,1%	638,6	641,0	632,1	639,1	640,3	622,0	622,7	643,8	635,1	641,1	642,6	649,7	651,1	660,8	656,6	674,1	645,9	640,9	639,2
Pulpa de madera	2,5%	739,4	743,0	752,2	767,5	778,5	717,4	730,0	734,7	743,5	748,9	761,4	746,1	771,7	791,7	802,2	829,4	826,6	845,1	849,4
Tabaco	1,0%	137,8	141,6	143,1	142,9	139,0	140,5	144,4	149,6	152,5	154,1	154,7	152,6	150,1	149,9	148,8	151,9	155,8	156,0	153,7
Caucho	1,1%	253,4	209,8	208,9	193,9	195,3	231,3	251,1	242,3	248,7	253,1	253,0	232,2	235,7	234,8	249,8	271,4	273,2	282,0	297,4
Lana	0,1%	242,4	236,8	238,0	290,4	292,3	324,6	320,8	328,8	336,9	357,6	357,3	345,6	332,5	347,2	366,4	375,8	370,9	381,5	382,8
Algodón	0,6%	55,4	59,9	58,9	57,1	57,4	59,5	59,1	57,9	58,4	57,2	55,6	60,6	67,8	66,6	68,2	69,0	69,7	69,6	73,3
Cuero	1,4%	69,0	70,0	70,0	72,0	74,0	76,0	78,0	78,0	78,0	77,0	73,0	68,0	67,0	68,0	67,0	68,0	68,0	65,0	65,0
Harina de pescado	0,6%	1357,0	1267,0	1229,0	1247,0	1256,0	1234,0	1252,0	1268,0	1289,0	1264,0	1227,0	1202,0	1087,0	1079,0	1068,0	1069,0	1088,0	1103,0	1114,0
Jute	0,0%	395,0	325,0	325,0	325,0	325,0	330,0	330,0	325,0	325,0	325,0	325,0	330,0	330,0	330,0	330,0	350,0	370,0	382,5	382,5
Minerales y Metales	26,7%																			
Cobre	9,3%	349,1	344,9	340,3	318,9	302,8	257,2	257,5	292,7	352,3	348,5	339,1	361,7	340,8	347,0	363,3	316,1	298,8	320,3	357,8
Hierro	5,1%	74,4	74,4	74,4	74,4	74,4	81,5	81,5	81,5	81,5	81,5	81,5	81,5	81,5	81,5	81,5	81,5	134,4	134,4	134,4
Pdctos de Acero	6,0%	183,2	183,2	180,4	177,0	175,3	175,9	176,9	177,7	179,0	179,3	179,3	178,5	178,0	182,8	191,6	192,4	192,1	205,6	234,4
Aluminio	2,2%	111,6	112,2	120,4	122,6	127,6	127,4	128,5	125,3	127,7	126,8	121,5	124,0	114,1	108,5	110,8	113,7	108,0	110,9	126,0
Plata	0,5%	1225,4	1159,9	1161,7	1298,5	1329,8	1286,6	1394,6	1316,3	1373,2	1319,5	1315,5	1295,2	1233,2	1292,9	1372,2	1467,2	1431,2	1605,9	1766,6
Zinc	0,6%	151,9	154,4	173,5	198,8	199,9	171,8	150,2	148,4	161,4	173,8	163,5	160,9	147,6	130,7	135,0	115,3	106,8	106,2	110,6
Estaño	0,1%	385,3	409,8	442,8	456,9	505,9	515,1	586,4	630,0	637,3	641,5	639,7	668,7	687,9	681,3	728,7	756,8	737,4	740,7	780,4
Nickel	0,5%	30728,0	30117,4	32692,5	32099,8	34559,1	36795,2	41171,1	46303,4	50249,5	52160,8	41704,8	33416,6	27643,2	29526,0	31044,9	30599,9	25979,0	27679,8	27948,5
Plomo	0,2%	53,3	60,9	69,5	73,7	77,4	75,5	80,8	86,9	90,8	95,3	110,1	139,9	141,6	146,5	168,9	150,9	117,5	118,4	139,7
Oro	2,1%	632,1	598,2	585,8	627,8	629,8	631,2	664,8	654,9	679,4	666,9	655,5	665,3	665,4	712,7	754,6	806,3	803,2	889,6	922,3
Energía	44,5%																			
Petroleo crudo	29,9%	71,8	62,0	58,0	58,1	61,0	53,4	57,6	60,6	65,1	65,1	68,2	73,7	70,1	76,9	82,2	91,3	89,4	90,8	93,7
Derivados	11,7%	85,6	65,6	63,6	65,8	67,3	59,1	68,2	79,1	92,0	98,5	92,0	90,8	84,3	89,0	89,4	99,3	95,4	97,5	101,5
Carbón	1,1%	50,9	47,1	44,1	46,0	49,8	51,3	52,9	55,4	56,1	56,0	61,6	67,3	69,4	68,4	74,8	84,6	91,0	91,8	132,0
Gas Natural	1,8%	7,0	4,9	6,0	7,5	6,6	6,6	8,0	7,1	7,6	7,6	7,3	6,2	6,2	6,1	6,8	7,1	7,1	8,0	8,6

Cuadro A.4 (continuación)

	Mar	Abr	May	Jun	Jul	Ago	Sep	Oct	Nov	Dec	Ene-09	Feb	Mar	Apr	May	Jun	Jul	Aug	Sep	
Ponderador																				
Alimentos	10,1%																			
Banano	10,0%	46,6	44,0	42,1	38,1	32,9	36,3	36,6	36,7	41,0	38,2	36,9	41,8	41,0	40,7	40,2	38,6	37,6	37,9	37,1
Azúcar	2,4%	13,2	12,6	12,1	12,1	14,2	14,6	13,5	11,9	12,1	11,8	12,6	13,3	13,4	13,7	16,0	16,4	18,4	22,4	23,1
Camarón	0,9%	9,6	8,3	8,7	9,8	8,3	7,4	8,2	8,8	9,2	10,3	10,7	10,5	9,7	9,3	8,7	7,9	7,4	7,0	7,2
Carne de vacuno	1,9%	107,0	104,0	124,0	130,0	133,0	136,0	129,0	116,0	115,0	111,0	114,0	107,0	112,0	116,0	120,0	122,0	124,0	124,0	124,0
Naranja	0,6%	1230,8	1233,7	1317,7	1414,4	1431,7	1131,9	924,0	909,8	853,3	761,7	782,7	766,6	846,5	904,9	888,1	816,3	715,5	803,3	1030,9
Trigo	0,6%	454,0	387,0	346,0	369,0	346,2	342,7	309,7	253,5	243,2	236,1	257,4	240,0	243,0	247,0	269,0	261,0	233,0	216,0	200,0
Maíz	0,6%	232,0	250,0	249,0	299,0	274,4	238,0	237,4	183,7	161,3	163,5	178,5	165,0	169,0	172,0	185,0	184,0	158,0	160,0	159,0
Arroz	0,2%	673,0	1015,0	1009,0	835,0	799,0	737,0	722,0	624,0	563,0	551,0	615,0	634,0	625,0	577,0	541,0	549,0	623,0	576,0	594,0
pescado	1,8%	5,2	5,1	5,3	5,2	5,6	5,4	5,0	4,2	3,8	3,9	4,1	4,1	4,5	4,8	5,4	5,5	5,8	5,0	5,0
Bebidas	2,7%																			
Café 1	1,3%	151,5	142,4	143,5	150,6	151,6	154,2	150,2	133,4	133,4	134,7	148,9	149,6	162,0	190,9	225,6	195,3	192,1	181,6	169,9
Café 2	1,3%	130,5	123,2	125,2	130,5	131,1	131,9	126,8	104,6	102,7	95,2	101,4	100,5	97,5	101,5	113,1	109,8	104,6	114,0	114,1
Té	0,0%	246,0	261,0	265,0	285,0	287,0	322,0	322,0	282,0	241,0	228,0	262,0	270,0	263,0	277,0	288,0	287,0	328,0	328,0	374,0
Cacao	0,2%	121,13	119,22	122	137,07	133,98	127,48	121,51	102,16	93,79	93,73	119,12	120,09	113,85	115,9	112,53	122,49	126,62	134,11	142,56
Aceites, harinas y semillas oleaginosas	7,7%																			
Aceite de soja	1,4%	1476,0	1425,0	1436,0	1537,0	1511,0	1322,0	1226,0	928,0	824,0	738,0	789,0	748,0	727,0	801,0	892,0	896,0	837,0	886,0	846,0
Aceite de Cacahuete	0,0%	2203,0	2200,0	2318,0	1955,0	2536,0	2372,0	2341,0	2118,0	1772,0	1436,0	1343,0	1293,0	1244,0	1187,0	1157,0	1154,0	1149,0	1131,0	1120,0
Aceite de palma	0,1%	1249,0	1174,0	1208,0	1213,0	1128,0	885,0	771,0	545,0	488,0	503,0	562,0	572,0	598,0	702,0	801,0	726,0	640,0	723,0	674,0
Aceite de coco	0,0%	1471,0	1443,0	1502,0	1551,0	1436,0	1193,0	1110,0	856,0	719,0	740,0	734,0	673,0	625,0	747,0	843,0	747,0	686,0	747,0	701,0
Aceite de semilla de girasol	0,3%	1863,0	1838,0	1962,0	2045,0	1692,0	1319,0	1176,0	950,0	835,0	759,0	817,0	805,0	757,0	843,0	941,0	907,0	804,0	820,0	809,0
Aceite de grano de palma	0,0%	1462,0	1428,0	1434,0	1397,0	1272,0	1072,0	999,0	746,0	527,0	554,0	570,0	575,0	587,0	717,0	830,0	741,0	666,0	729,0	704,0
Soya	3,1%	575,0	558,0	575,0	622,0	634,0	566,0	509,0	394,0	378,0	360,0	413,0	390,0	379,0	414,0	465,0	503,0	463,0	470,0	421,0
Harina de soja	2,7%	489,0	541,0	512,0	520,0	515,0	458,0	411,0	358,0	347,0	345,0	378,0	391,0	374,0	398,0	444,0	448,0	439,0	444,0	444,0
Materias primas silvoagropecuarias y pesqueras	8,5%																			
Plywood	1,1%	640,9	646,6	648,2	647,3	647,9	649,3	648,8	643,9	646,5	646,1	574,7	573,0	570,8	567,7	565,9	562,7	561,9	561,6	560,7
Pulpa de madera	2,5%	856,0	867,6	871,0	873,4	878,4	841,8	826,2	783,0	719,8	630,3	606,4	549,8	537,7	538,8	545,4	565,7	596,2	629,2	657,6
Tabaco	1,0%	151,9	154,7	158,1	161,7	165,9	168,1	170,2	172,6	169,7	171,3	174,0	186,2	191,0	190,5	191,8	193,0	192,7	194,2	194,2
Caucho	1,1%	298,5	300,3	300,9	334,0	337,1	332,9	317,5	244,7	209,4	154,3	169,8	165,8	161,8	183,6	189,8	187,6	191,4	223,1	248,7
Lana	0,1%	379,0	373,9	354,6	353,2	360,1	325,6	297,8	231,5	204,6	216,8	210,8	204,0	208,9	234,4	271,9	276,4	276,5	297,4	313,5
Algodón	0,6%	75,1	80,2	75,4	74,1	77,1	77,3	78,1	73,6	62,3	55,0	55,5	57,7	55,2	51,5	56,8	62,0	61,4	64,8	64,3
Cuero	1,4%	66,0	67,0	67,0	67,0	68,0	69,0	68,0	68,0	62,0	36,0	38,0	35,0	29,0	29,0	30,0	37,0	48,0	58,0	55,0
Harina de pescado	0,6%	116,0	116,0	117,0	120,0	123,0	118,0	117,0	105,0	98,0	103,0	100,0	101,0	103,0	104,0	110,0	114,0	120,0	122,0	134,0
Jute	0,0%	410,0	460,0	460,0	460,0	510,0	510,0	510,0	510,0	510,0	505,0	480,0	480,0	490,0	525,0	560,0	610,0	575,0	525,0	550,0
Minerales y Metales	26,7%																			
Cobre	9,3%	382,9	394,0	380,3	374,8	381,7	346,4	317,1	223,5	168,6	139,4	146,1	145,9	162,6	199,9	207,3	227,5	236,6	279,7	281,1
Hierro	5,1%	134,4	134,4	134,4	134,4	134,4	134,4	134,4	134,4	134,4	134,4	96,5	96,5	96,5	96,5	96,5	96,5	96,5	96,5	96,5
Pdctos de Acero	6,0%	248,7	250,6	264,6	322,4	333,8	341,9	338,8	335,6	312,2	283,4	283,8	284,4	255,4	219,0	213,8	213,6	211,3	210,3	210,8
Aluminio	2,2%	136,3	134,2	131,7	134,2	139,3	125,4	114,6	96,2	84,0	67,6	64,1	60,3	60,6	64,5	66,2	71,4	75,7	87,7	83,2
Plata	0,5%	1927,0	1751,1	1704,9	1704,0	1806,4	1457,8	1219,3	1042,7	986,8	1031,7	1139,9	1354,8	1311,5	1252,0	1411,3	1465,9	1338,6	1443,1	1639,1
Zinc	0,6%	114,0	102,7	99,0	86,0	84,0	78,2	78,7	59,1	52,3	49,9	53,9	50,5	55,2	62,6	67,3	70,7	71,6	82,7	85,5
Estañio	0,1%	898,3	982,3	1019,3	1008,0	1049,5	907,7	833,2	652,8	618,3	509,4	515,2	500,3	484,1	532,2	625,2	679,4	636,4	674,0	674,1
Nickel	0,5%	31217,0	28755,9	25728,9	22539,1	20156,1	18916,8	17785,5	12133,3	10697,9	9682,1	11302,4	10403,8	9693,0	11158,0	12628,8	14955,9	15980,3	19634,9	17467,7
Plomo	0,2%	136,4	128,1	101,4	84,6	88,2	87,1	84,8	66,9	58,5	43,8	51,5	49,9	56,1	62,8	65,4	76,0	76,2	86,1	100,0
Oro	2,1%	968,4	909,7	888,7	889,5	939,8	839,0	829,9	806,6	760,9	816,1	858,7	943,2	924,3	890,5	928,6	945,7	934,2	949,4	996,6
Energía	44,5%																			
Petroleo crudo	29,9%	101,8	109,0	122,8	131,5	132,5	114,6	99,3	72,7	54,0	41,5	43,9	41,8	47,0	50,3	58,1	69,1	64,7	71,6	68,4
Derivados	11,7%	108,8	119,7	133,2	140,5	135,1	125,7	131,3	75,0	51,3	39,7	49,1	48,6	55,2	58,8	68,9	81,1	71,2	81,8	69,9
Carbón	1,1%	118,3	123,0	133,2	159,8	180,0	158,4	150,0	108,0	92,3	78,7	79,4	75,4	61,0	63,6	64,5	71,4	73,8	72,5	67,6
Gas Natural	1,8%	9,4	10,1	11,2	12,7	11,1	8,3	7,7	6,7	6,7	5,8	5,2	4,5	4,0	3,5	3,8	3,8	3,4	3,1	3,0

Cuadro A.4 (conclusión)

	Oct	Nov	Dec	Ene-10	Feb	Mar	Apr	May	Jun	Jul	Aug	Sep	Oct	Nov	Dec	
Ponderador																
Alimentos	10,1%															
Banano	1,0%	36,7	37,9	36,3	35,5	35,9	38,1	37,6	39,6	43,8	44,8	40,7	40,1	41,8	41,2	40,7
Azúcar	2,4%	22,6	22,3	23,5	26,5	25,4	18,7	16,5	15,2	15,8	17,5	18,5	22,5	24,6	26,4	28,0
Camarón	0,9%	7,3	7,4	7,3	7,2	7,3	7,3	7,0	7,2	7,2	7,5	7,7	7,8	8,0	8,0	7,9
Carne de vacuno	1,9%	121,0	125,0	127,0	134,0	142,0	152,0	165,0	158,0	145,0	146,0	152,5	152,5	154,8	156,5	173,0
Naranja	0,6%	1152,6	1154,4	1013,6	1089,5	981,8	954,7	994,7	1054,7	1201,3	1302,4	1139,3	1046,9	1086,3	823,3	723,9
Trigo	0,6%	209,0	227,0	221,0	211,0	206,0	204,0	201,0	193,0	181,0	219,0	280,0	309,0	294,0	293,0	326,0
Maíz	0,6%	174,0	182,0	181,0	177,0	167,0	164,0	161,0	168,0	160,0	171,0	198,0	231,0	244,0	244,0	256,0
Arroz	0,2%	566,0	566,0	606,0	598,0	585,0	544,0	505,0	470,0	460,0	473,0	486,9	520,0	533,0	543,0	537,0
pescado	1,8%	4,8	5,0	5,1	5,2	5,5	6,0	6,5	6,3	6,0	6,3	6,5	6,1	6,3	6,1	7,0
Bebidas	2,7%															
Café 1	1,3%	175,2	180,1	199,4	214,6	208,4	206,4	195,2	197,8	229,1	230,9	241,8	239,3	225,8	239,6	256,5
Café 2	1,3%	122,8	126,2	131,2	128,1	121,6	125,3	124,9	121,7	136,2	146,7	152,9	162,0	163,9	179,2	186,1
Té	0,0%	345,0	361,0	374,0	322,0	318,0	318,0	315,0	272,0	262,0	247,0	315,1	337,2	339,9	331,7	352,1
Cacao	0,2%	152,98	153,5	158,65	159,89	148,62	140,15	146,12	144,18	146,55	146,49	139,33	130,41	132,79	132,01	138,8
Aceites, harinas y semillas oleaginosas	7,7%															
Aceite de soya	1,4%	897,0	931,0	935,0	923,0	914,0	915,0	903,0	865,0	859,0	907,0	1002,0	1042,0	1157,0	1247,0	1322,0
Aceite de Cacahuete	0,0%	1148,0	1116,0	1192,0	1316,0	1380,0	1380,0	1361,0	1353,0	1342,0	1300,0	1334,0	1270,0	1331,0	1728,0	1753,0
Aceite de palma	0,1%	680,0	725,0	792,0	793,0	798,0	832,0	830,0	811,0	798,0	807,0	905,0	912,0	987,0	1109,0	1228,0
Aceite de coco	0,0%	706,0	729,0	768,0	784,0	798,0	921,0	939,0	932,0	993,0	1031,0	1170,0	1275,0	1412,0	1512,0	1715,0
Aceite de semilla de girasol	0,3%	846,0	921,0	986,0	968,0	948,0	949,0	924,0	910,0	889,0	937,0	1074,0	1114,0	1284,0	1441,0	1454,0
Aceite de grano de palma	0,0%	726,0	753,0	829,0	878,0	894,0	995,0	1020,0	1030,0	1051,0	1059,0	1165,0	1260,0	1412,0	1626,0	1820,0
Soya	3,1%	427,0	440,0	450,0	436,0	408,0	411,0	407,0	408,0	429,0	457,0	470,0	493,0	526,0	547,0	
Harina de soya	2,7%	430,0	425,0	425,0	407,0	393,0	389,0	376,0	353,0	342,0	361,0	389,0	406,0	417,0	428,0	436,0
Materias primas silvoagropecuarias y pesqueras	8,5%															
Plywood	1,1%	559,3	558,6	557,2	557,2	557,2	557,2	564,7	566,8	567,5	569,7	571,8	575,4	578,2	581,0	582,4
Pulpa de madera	2,5%	693,5	722,0	731,4	752,6	776,5	813,7	850,5	879,1	897,0	914,2	918,0	906,6	915,3	897,2	880,8
Tabaco	1,0%	196,7	201,2	202,7	202,7	199,2	180,7	179,3	160,4	164,3	149,5	136,6	122,3	108,7	91,9	74,5
Caucho	1,1%	264,8	279,3	310,0	335,1	343,3	357,1	398,8	374,6	371,0	349,7	356,5	375,9	422,8	464,3	470,8
Lana	0,1%	337,4	343,4	354,1	382,4	371,5	384,7	371,1	346,6	346,1	353,6	357,7	358,6	387,5	403,6	399,5
Algodón	0,6%	64,1	66,8	71,8	76,0	77,4	80,1	85,8	88,1	90,1	93,0	84,2	90,3	104,7	126,6	155,5
Cuero	1,4%	54,0	62,0	63,0	65,0	68,0	69,0	72,0	72,0	74,0	74,0	72,0	72,0	74,0	75,0	77,0
Harina de pescado	0,6%	1427,0	1526,0	1651,0	1681,0	1627,0	1672,0	1873,0	1821,0	1747,0	1715,0	1629,0	1645,0	1710,0	1609,0	1520,0
Jute	0,0%	630,0	650,0	650,0	800,0	825,0	1020,0	1050,0	1075,0	1000,0	660,0	700,0	820,0	820,0	800,0	800,0
Minerales y Metales	26,7%															
Cobre	9,3%	285,3	302,9	316,7	335,1	311,1	338,6	351,4	310,2	294,9	305,6	330,4	349,8	376,2	384,3	415,0
Hierro	5,1%	96,5	96,5	96,5	96,5	96,5	96,5	96,5	96,5	96,5	96,5	96,5	96,5	96,5	96,5	96,5
Pdctos de Acero	6,0%	210,4	206,8	205,1	205,8	208,5	220,2	234,1	247,3	242,1	231,8	230,4	235,0	234,8	233,5	233,5
Aluminio	2,2%	85,2	88,4	98,9	101,4	92,9	100,1	105,1	92,6	87,6	90,2	96,1	98,1	106,4	105,8	106,6
Plata	0,5%	1726,4	1787,7	1764,5	1775,1	1587,2	1715,5	1816,8	1841,0	1853,3	1794,1	1849,3	2061,2	2347,0	2661,6	2937,4
Zinc	0,6%	94,0	99,5	107,8	110,5	97,8	103,2	107,4	89,3	79,1	83,6	92,7	97,6	107,6	104,0	103,5
Estañó	0,1%	680,3	677,5	705,0	803,2	742,0	795,8	847,4	796,6	785,5	825,0	941,2	1029,6	1194,8	1157,2	1186,6
Nickel	0,5%	18519,7	16986,9	17060,7	18434,6	18970,4	22453,8	26022,8	22001,7	19383,2	19512,8	21408,9	22640,6	23802,0	22905,5	24107,3
Plomo	0,2%	101,6	104,8	105,5	107,5	96,4	98,5	102,7	85,4	77,3	83,3	94,1	99,1	108,0	107,7	109,5
Oro	2,1%	1043,2	1127,0	1134,7	1118,0	1095,4	1113,3	1148,7	1237,5	1232,9	1193,0	1215,8	1271,0	1342,0	1369,9	1390,6
Energía	44,5%															
Petroleo crudo	29,9%	74,1	77,6	74,9	77,1	74,8	79,3	84,2	75,8	74,7	74,7	75,9	76,1	81,7	84,6	90,1
Derivados	11,7%	79,8	81,6	79,9	80,9	83,0	91,0	95,0	86,0	85,4	85,4	83,8	83,0	87,8	89,5	97,8
Carbón	1,1%	71,1	78,8	83,1	97,0	94,2	94,4	100,2	100,1	98,2	96,0	89,8	94,9	97,5	102,8	115,2
Gas Natural	1,8%	4,0	3,7	5,4	5,8	5,3	4,3	4,0	4,2	4,8	4,6	4,3	3,9	3,4	3,7	4,2

Fuente: Elaboración CEPAL.