

NACIONES UNIDAS

CONSEJO  
ECONOMICO  
Y SOCIAL



LIMITADA

E/CEPAL/L.231  
4 de agosto de 1980

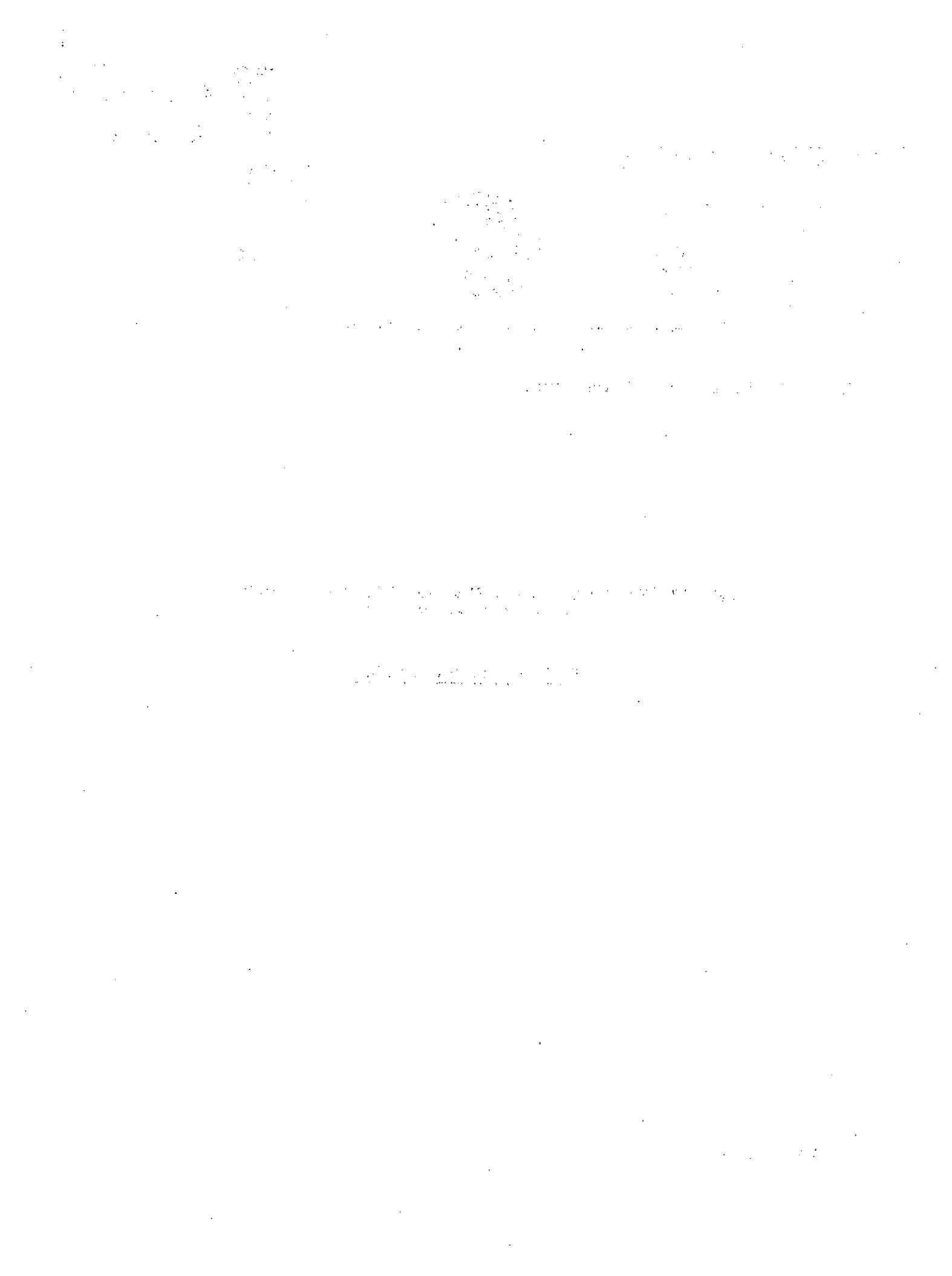
ORIGINAL: ESPAÑOL

CEPAL

Comisión Económica para América Latina

CRECIMIENTO ECONOMICO E INDUSTRIAL DEL MUNDO Y REGIONES  
DESDE 1950 HASTA 1977

Elaboración estadística



## I. PRESENTACION

1. Los datos que figuran en los cuadros que siguen forman parte de las estadísticas básicas, elaboradas como aporte al estudio sobre el desarrollo manufacturero de la región destinado a la Conferencia Latinoamericana de Industrialización que se realizó en Cali (Colombia) en septiembre de 1979,<sup>1/</sup> y que se espera entregar en una serie de documentos separados.
2. En lo principal, dicha información analiza el crecimiento económico e industrial del mundo,<sup>2/</sup> dividido en regiones geográficas y económicas, desde 1950 hasta los últimos años de la década de 1970.
3. La finalidad fundamental fue evaluar el alcance del proceso de industrialización latinoamericano en el marco de la evolución económica e industrial de las diversas regiones desarrolladas y en desarrollo.
4. Las cifras permiten analizar las tendencias de largo plazo (casi 30 años), así como las de algunos períodos diferenciados e incluso de coyunturas a partir de 1970, cuando las series se establecieron año a año.
5. Por cierto, las conclusiones sustantivas se encuentran en el estudio de la CEPAL antes citado, el que incluye síntesis analíticas de los cuadros aquí presentados.
6. El objeto de este primer documento es facilitar la tarea de otros investigadores que pudieran querer analizar otros ángulos de la evolución económica e industrial mundial.
7. Como la metodología se entrega en detalle y las fuentes se citan escrupulosamente (en el párrafo III y en los cuadros), los investigadores podrán comprobar la información, corregirla o actualizarla.
8. Desde luego, las informaciones que se entregan son tan fidedignas como pueden ser las fuentes a que se recurrió, sólo que fue necesario efectuar ciertos ajustes metodológicos para completar algunos antecedentes importantes, lo que en varios casos obligó a recurrir a comprobaciones en otras fuentes (como ocurrió con las economías centralmente planificadas).

---

<sup>1/</sup> CEPAL, Análisis y perspectivas del desarrollo industrial latinoamericano (ST/CEPAL/Conf.69/L.2), 1<sup>a</sup> de agosto de 1979.

<sup>2/</sup> Excluye China, Mongolia, República Popular Democrática de Corea y ex-República Socialista de Vietnam.

9. Los datos básicos se obtuvieron de publicaciones oficiales de las Naciones Unidas y siempre se procuró uniformar los conceptos estadísticos con el fin de asegurar la comparabilidad de las cifras y la homogeneidad de las series.

10. A este respecto conviene señalar que los valores del producto interno bruto a precios de mercado (global e industrial) están expresados en dólares a precios de 1970.

11. Para la mayor parte de los países de economía de mercado se han practicado las conversiones respectivas sobre la base del promedio de las tasas de cambio de importación y exportación (Fondo Monetario Internacional); no obstante, para las economías centralmente planificadas se ha empleado el tipo de cambio oficial "especial".

12. Por el motivo señalado las cifras de América Latina y el Caribe no coinciden necesariamente, en forma exacta, con las de otros trabajos de la CEPAL, en los que se ha empleado el tipo de cambio de paridad, hecho que no se pudo eludir, pues se trataba de cotejar la región con el resto del mundo en términos homogéneos.

/II. CUADROS

## II. CUADROS ESTADISTICOS

- Cuadro 1 Indices del producto interno bruto de la industria manufacturera por regiones y algunos países, 1950-1977.
- Cuadro 2 Producto interno bruto de la industria manufacturera, por regiones y algunos países, 1950-1977.
- Cuadro 3 Cálculo de la ponderación de la industria manufacturera de las economías centralmente planificadas en el mundo (información auxiliar del cuadro 2).
- Cuadro 4 Cálculo de la distribución mundial de la industria manufacturera en 1970 (información auxiliar del cuadro 2).
- Cuadro 5 Distribución del producto interno bruto de la industria manufacturera, por regiones y algunos países, 1950-1977.
- Cuadro 6 Población por regiones y algunos países, 1950-1977.
- Cuadro 7 Producto interno bruto de la industria manufacturera por habitante, según regiones y algunos países, 1950-1977.
- Cuadro 8 Indices del producto interno bruto de la industria manufacturera por habitante, según regiones y algunos países, 1950-1977.
- Cuadro 9 Producto interno bruto de la industria manufacturera por habitante en relación al promedio mundial según regiones y algunos países, 1950-1977.
- Cuadro 10 Indices del producto interno bruto global a precios de mercado según regiones y algunos países, 1950-1977.
- Cuadro 11 Cálculo de algunos índices del producto interno bruto global a precios de mercado, 1977 (información auxiliar del cuadro 10).
- Cuadro 12 Selección del índice del producto interno bruto global a precios de mercado, 1960-1975, para las economías centralmente planificadas (información auxiliar del cuadro 10).
- Cuadro 13 Producto interno bruto global a precios de mercado, según regiones y algunos países, 1950-1977.
- Cuadro 14 Producto interno bruto global a precios de mercado, por regiones y algunos países, 1970, según diversas fuentes (información auxiliar del cuadro 13).

- Cuadro 15 Cálculos de valores parciales del producto interno bruto global, necesarios para completar el cuadro 9 (información auxiliar del cuadro 13).
- Cuadro 16 Distribución del producto interno bruto global a precios de mercado, según regiones y algunos países, 1950-1977.
- Cuadro 17 Producto interno bruto global por habitante, según regiones y algunos países, 1950-1977.
- Cuadro 18 Indices del producto interno bruto global por habitante, según regiones y algunos países, 1950-1977.
- Cuadro 19 Producto interno bruto global por habitante en relación al promedio mundial, según regiones y algunos países 1950-1977.
- Cuadro 20 Grado de industrialización, según regiones y algunos países, 1950-1977.

### III. METODOLOGIA EMPLEADA EN LA ELABORACION DE LOS CUADROS BASICOS

#### 1. Indices del producto interno bruto de la industria manufacturera (cuadro 1)

##### a) Norteamérica, Europa, Australia y Nueva Zelandia, América Latina y el Caribe, y Asia Oriental y Sudoriental, excluido el Japón

i) Los índices para 1950 y 1955 se calcularon empalmado en 1960 los índices del producto interno bruto manufacturero que figuran en el Statistical Yearbook, 1968, cuadro 4, p. 29 y siguientes.

ii) Todos los índices del período de 1960 a 1976 corresponden a los del producto interno bruto de la industria manufacturera que aparecen en el Statistical Yearbook, 1977, cuadro 4, p. 11 y siguientes.

iii) Los índices para 1977, que son de producción industrial, se obtuvieron del Monthly Bulletin of Statistics de agosto de 1978, cuadro especial A, p. XIV, empalmados en 1976.

##### b) Medio Oriente, excluido Israel

i) Para obtener los índices de 1950 y 1955 se procedió de la siguiente manera: se calculó primero el valor del producto interno bruto manufacturero en 1950 y 1955 de toda Asia, excluidos Japón e Israel. Para 1950 se utilizaron los índices de producción industrial de 1955 y del período 1948-1953 (el de 1950 se obtuvo por interpolación) publicados en el Statistical Yearbook, 1968, cuadro 9, p. 46. Para el segundo, se emplearon los índices de producción industrial de 1955 y 1970, que figuran en el Statistical Yearbook, 1972, cuadro 7, p. 18. En ambos casos se partió del valor del producto interno bruto industrial de 1970, previamente establecido en el cuadro 2. A los valores así obtenidos para 1950 y 1955 se les restó los correspondientes de Asia Oriental y Sudoriental, excluidos Japón e Israel, obteniéndose de este modo los valores del Medio Oriente, excluido Israel (producto interno bruto manufacturero en dólares a precios de 1970), a partir de los cuales se calcularon los índices respectivos para 1950 y 1955, pues el valor para 1970 se tenía de antemano.

ii) Los índices del período 1960 a 1976 corresponden a los del producto interno bruto de la industria manufacturera que figuran en el Statistical Yearbook, 1977, cuadro 4, p. 11 y siguientes.

/c) Africa,

c) Africa, excluido Africa del Sur

i) El índice para 1950 se obtuvo mediante el valor para 1950 del producto interno bruto manufacturero a precios de 1970 estimado por la CEPAL (trabajo inédito), y el índice para 1955 mediante interpolación entre los valores de 1950 y 1960.

ii) Los índices para el período 1960 a 1976 corresponden a los del producto interno bruto de la industria manufacturera que figuran en el Statistical Yearbook, 1977, cuadro 4 p. 11 y siguientes.

d) Japón

i) Los índices para 1950 y 1955 se calcularon empalmado en 1960 los índices de producción industrial que aparecen en The Growth of World Industry 1938-1961, cuadro 2 A, p. 457.

ii) Para el período 1960 a 1976, excepto 1965, se utilizaron los índices de producción industrial (manufacturas) aparecidos en el Statistical Yearbook de 1968 y 1977, cuadro 53, p. 165 y cuadro 48 p. 154, respectivamente. El índice para 1965 se calculó empalmado en 1960 los índices de ambos anuarios.

iii) El índice para 1977 se obtuvo del Monthly Bulletin of Statistics de agosto de 1978, cuadro 10, p. 26.

e) Israel

i) Los índices para 1950 y 1955 se obtuvieron de la siguiente manera: el de 1950 se calculó a base del valor del producto interno bruto manufacturero a precios de 1970 y para 1950 y 1970 fueron estimados por la CEPAL (trabajo inédito). El de 1955, se obtuvo empalmado en 1960 los índices de producción industrial aparecidos en The Growth of World Industry, 1938-1961, cuadro 2 B, p. 426.

ii) Para el período 1960 a 1976, excepto 1965, se utilizaron los índices de producción industrial (manufacturas) del Statistical Yearbook, 1977, cuadro 48, p. 154. Para obtener el de 1965 se empalmó en 1960 el índice para 1965 del Statistical Yearbook, 1968, cuadro 53, p. 165.

iii) El índice correspondiente a 1977 se obtuvo del Monthly Bulletin of Statistics de agosto de 1978, cuadro 10, p. 24.

/f) Africa



f) Africa del Sur

i) Los índices para 1950 y 1955 se calcularon empalmando en 1960 los índices que aparecen en The Growth of World Industry 1938-1961, cuadro 2 B, p. 675.

ii) Para el período 1960 a 1965, excepto 1965, se utilizaron los índices de producción industrial (manufacturas) del Statistical Yearbook, 1977, cuadro 48, p. 150. El de 1965 se calculó empalmando en 1960 los índices que aparecen en el Statistical Yearbook, 1968, cuadro 53, p. 161.

iii) El índice de 1977 se obtuvo del Monthly Bulletin of Statistics de agosto de 1978, cuadro 10, p. 28.

g) Economías centralmente planificadas

i) Para 1950 se tomó el índice del producto interno bruto industrial del Statistical Yearbook, 1968, cuadro 3, p. 28 empalmando en 1955. Para los años 1955 y 1965, se tomaron los índices de producción industrial manufacturera de la misma fuente, cuadro 9, p. 40, empalmados en 1960.

ii) Para todos los demás años que figuran en el cuadro se utilizaron los índices de producción industrial (manufacturera) del Monthly Bulletin of Statistics, de agosto de 1978, cuadro especial A, p. XVI.

2. Producto interno bruto de la industria manufacturera (cuadro 2)

a) El primer paso para obtener los valores del producto interno bruto de la industria manufacturera fue determinar los correspondientes a 1970. Para ello se estableció previamente la estructura mundial de la industria que figura en el cuadro 4 y como cifra monitora se utilizó el valor del producto interno bruto manufacturero a precios de mercado de Norteamérica (Estados Unidos y Canadá), el cual se obtuvo de la siguiente manera:

PIB global a precios de mercado en 1970

Estados Unidos	US\$ 991 763 millones
Canadá	US\$ 82 810 millones

PIB de la industria manufacturera en 1970

Estados Unidos 26% de 991 763 =	257 858 millones
Canadá 20% de 82 810 =	16 562 millones
	US\$ 274 420 millones

/Todas estas

Todas estas cifras figuran en el Yearbook of National Accounts Statistics, 1975. Las correspondientes al producto interno bruto global aparecen en el volumen III, p. 5, y las del porcentaje manufacturero en el mismo volumen III, pp. 78 y 79.

b) Los valores del producto interno bruto de la industria manufacturera para el período 1950 a 1977 se obtuvieron aplicando los índices del cuadro 1 a los valores de 1970, salvo en las excepciones que se explican a continuación.

c) Europa y total países en desarrollo

Los valores correspondientes a 1977 se obtuvieron a partir del valor de 1976, sobre la base del índice de producción manufacturera de 1976 y 1977 que aparece en el Monthly Bulletin of Statistics de agosto de 1978, cuadro especial A, pp. XXIV y XVIII, respectivamente.

d) Otros países de Europa occidental y Africa, excluido Africa del Sur

Los valores para 1977 se obtuvieron en ambos casos como residuo.

e) Asia, excluidos Japón e Israel

El valor para 1977 se obtuvo a partir del valor de 1976 sobre la base del índice de producción industrial manufacturero que figura en el Monthly Bulletin of Statistics de agosto de 1978, cuadro especial A, p. XXII.

### 3. Índices del producto interno bruto global a precios de mercado (cuadro 10)

a) Norteamérica, CEE, AELC, otros países de Europa occidental y Australia y Nueva Zelandia

i) Los índices de 1950 y 1955 se obtuvieron empalmado en 1960 en los índices que aparecen en el Statistical Yearbook, 1968, cuadro 4, p. 30 y siguientes. Los índices disponibles para el CEE, la AELC y otros de Europa occidental para los años indicados comprenden distintas agrupaciones de países, razón por la cual se optó por calcular en la forma ya indicada un índice para el total de Europa occidental.

ii) Los índices para el período 1960 a 1976 fueron obtenidos del Statistical Yearbook, 1977 cuadro 4, p. 12 y siguientes.

iii) Los índices para 1977 se calcularon a base de la tasa de crecimiento anual del producto interno bruto, correspondiente al período 1976-1977 del World Economic Survey, 1977, cuadro II-1 p. II-30, según se indica en el cuadro 11.

/b) Japón

b) Japón

i) Para obtener los índices de 1950 y 1955 se procedió de la siguiente manera: el índice de 1950 se dedujo de las cifras del cuadro 15, y el de 1955 se obtuvo empalmado en 1960 el índice del Statistical Yearbook 1966, cuadro 178, pp. 547 y 548.

ii) Los índices para el período 1960 a 1976, excepto 1965, se tomaron del Monthly Bulletin of Statistics de agosto de 1978, cuadro 66, pp. 214 y 215. Estos índices corresponden al producto nacional bruto. Para determinar el índice correspondiente a 1965, se interpoló entre 1963 y 1968 el valor del producto interno bruto a precios constantes de la misma fuente, cuadro y página ya indicados para los índices de 1960 a 1976.

iii) El índice para 1977 se obtuvo aplicando la tasa de crecimiento del producto interno bruto para el período 1976-1977, que figura en World Economic Survey 1977, cuadro II-1, p. II-30, al índice de 1976.

c) Israel y Africa del Sur

i) Los índices de 1955 se calcularon empalmado en 1960 los del Statistical Yearbook, 1966, cuadro 178, pp. 547 y 548 y para los de 1950 se empalmaron en 1955, los índices del Yearbook of National Accounts Statistics, 1969, vol. II International Tables, cuadro 7, pp. 167 y 178.

ii) Los índices para el período de 1960 a 1976, excepto 1965, se tomaron del Monthly Bulletin of Statistics de agosto de 1978, cuadro 66, pp. 214 y 215. Para determinar el índice correspondiente a 1965, se interpoló entre 1963 y 1968, el valor del producto interno bruto a precios constantes de la misma fuente, cuadro y página ya indicados para los índices de 1960 a 1976.

iii) Para obtener los índices de 1977 se procedió de la siguiente manera: el índice de Israel se dedujo de las cifras del cuadro 15 y el de Africa del Sur se calculó aplicando la tasa de crecimiento del producto interno bruto correspondiente al período 1976-1977, que figura en el World Economic Survey, 1977, cuadro II-1, p. II-30.

d) América Latina y el Caribe

i) Los índices para 1950 y 1955 se obtuvieron empalmado en 1960 los que aparecen en el Statistical Yearbook, 1968, cuadro 4, p. 30 y siguientes

ii) Los índices para el período 1960 a 1976 fueron extraídos del Statistical Yearbook, 1977, cuadro 4, p. 12 y siguientes.

iii) El índice para 1977 se calculó mediante la tasa de crecimiento del producto interno bruto 1976-1977 estimada por la CEPAL.

e) Asia oriental y Sudoriental, excluido Japón; Medio Oriente, excluido Israel y Africa, excluida Africa del Sur

i) Los índices para 1950 y 1955 de Asia oriental y Sudoriental, excluido Japón, se calcularon empalmado en 1960 los del Statistical Yearbook, 1968, cuadro 4, p. 30 y siguientes. Los correspondientes al Medio Oriente, excluido Israel y Africa, excluida Africa del Sur, se deducen de las cifras del cuadro 15.

ii) Los índices para el período 1960 a 1976 se obtuvieron del Statistical Yearbook, 1977, cuadro 4, p. 12 y siguientes.

iii) Los índices de 1977 se deducen del cuadro 15.

f) Economías centralmente planificadas

i) Los índices para 1950 y 1955 fueron obtenidos empalmado en 1960 los que aparecen en el Statistical Yearbook, 1968, cuadro 3, p. 28 (producto interno bruto excluidos los servicios).

ii) Los índices correspondientes al período de 1960 a 1976 se calcularon a base de cifras de la FAO, según consta en el cuadro 12.

iii) Para obtener el índice de 1977 se utilizó la tasa de crecimiento del producto material neto (excluidas Albania y Yugoslavia), que figura en el Economic Survey of Europe in 1977, parte I, cuadro 1.1, p.77.

#### 4. Producto interno bruto global a precios de mercado (cuadro 13)

a) El primer paso para determinar los valores del producto interno bruto global a precios de mercado fue obtener los valores correspondientes a 1970. Para ello se establecieron previamente las ponderaciones relativas a cada región o país que figuran en el cuadro 15, utilizándose como cifra monitora para los cálculos, el valor del producto interno bruto global a

/precios de

precios de mercado de Norteamérica, que se obtuvo en el Yearbook of National Accounts Statistics, 1975, vol. III, International Tables, cuadro 1 A, p. 3 y siguientes.

b) Los valores del producto interno bruto global a precios de mercado se obtuvieron aplicando los índices del cuadro 10, a los valores del producto interno bruto global de 1970, correspondientes a cada región o país. En los casos especiales, es decir, cuando se careció de índices, se aplicó la metodología que figura en el cuadro 15.



CUADROS ESTADISTICOS





Cuadro 1

MUNDO: INDICES DEL PRODUCTO INTERNO BRUTO DE LA INDUSTRIA MANUFACTURERA POR REGIONES Y ALGUNOS PAISES, 1950-1977<sup>a/</sup>

(1970 = 100)

	1950	1955	1960	1965	1966	1967	1968	1969	1970	1971	1972	1973	1974	1975	1976	1977
<u>Mundo b/</u>	(30)	(41)	(53)	(73)	(81)	(83)	(90)	(96)	100	(104)	(112)	(122)	(124)	(121)	(132)	(139)
<u>Economías de mercado</u>	(35)	(46)	(56)	(77)	(82)	(85)	(91)	(98)	100	(103)	(110)	(120)	(119)	(111)	(123)	(127)
<u>Desarrolladas</u>	(35)	(47)	(57)	(78)	(83)	(85)	(92)	(99)	100	(102)	(109)	(119)	(117)	(108)	(119)	(123)
Norteamérica	48	61	65	89	96	96	102	106	100	102	111	120	115	105	118	125
Europa:	31	43	(57)	(75)	(78)	(80)	(86)	(95)	100	(102)	(108)	(116)	(117)	(111)	(119)	(120)
CEE	...	...	58	75	78	80	87	95	100	102	107	115	116	109	118	119
AELI	...	...	56	76	80	80	85	93	100	103	108	115	119	112	113	115
Otros	...	...	39	67	74	77	82	92	100	107	122	137	143	141	151	(154)
Japón	5	11	27	47	54	65	76	88	100	103	110	128	124	110	121	126
Israel	16	22	33	62	62	60	78	91	100	110	123	130	136	139	146	156
Africa del Sur	26	37	45	72	78	83	86	95	100	102	105	115	122	124	124	117
Australia y Nueva Zelandia	32	43	59	76	82	87	91	97	100	103	108	116	110	111	112	111
<u>En desarrollo</u>	(26)	(36)	(50)	(70)	(74)	(77)	(85)	(93)	100	(107)	(117)	(130)	(136)	(141)	(154)	(164)
América Latina y el Caribe	27	36	51	70	74	77	85	92	100	108	118	129	136	138	152	155
Asia Oriental y Sudoriental (excluido Japón)	25	36	49	71	75	78	84	94	100	106	114	128	134	141	160	183
Medio Oriente (excluido Israel)	21	37	39	62	65	75	85	95	100	111	123	138	152	169	174	183
Africa (excluido Africa del Sur)	26	36	50	70	74	77	84	92	100	106	117	135	134	134	135	(153)
<u>Economías centralmente planificadas</u>	13	24	41	60	75	80	84	88	100	109	118	129	141	154	166	178

Fuente: CEPAL, sobre la base de información contenida en publicaciones oficiales de las Naciones Unidas, (véase la metodología en el texto).

a/ Los índices entre paréntesis no fueron utilizados para el cálculo de los valores del PIB, pues se dedujeron de sumas o valores parciales (véase cuadro 2).

b/ En el cuadro 4, figuran los países incluidos en cada región.

Cuadro 2

MUNDO: PRODUCTO INTERNO BRUTO DE LA INDUSTRIA MANUFACTURERA, POR REGIONES Y ALGUNOS PAISES, 1950-1977

(Millones de dólares a precios de 1970)

	1950	1955	1960	1965	1966	1967	1968	1969	1970	1971	1972	1973	1974	1975	1976	1977
<u>Mundo a/</u>	<u>266 261</u>	<u>369 229</u>	<u>475 309</u>	<u>659 040</u>	<u>726 880</u>	<u>753 127</u>	<u>809 316</u>	<u>865 175</u>	<u>902 104</u>	<u>940 363</u>	<u>1 010 642</u>	<u>1 102 848</u>	<u>1 119 455</u>	<u>1 094 551</u>	<u>1 193 689</u>	<u>1 251 640</u>
<u>Economías de mercado</u>	<u>239 054</u>	<u>319 000</u>	<u>389 501</u>	<u>533 467</u>	<u>569 914</u>	<u>585 697</u>	<u>633 515</u>	<u>681 002</u>	<u>692 816</u>	<u>712 239</u>	<u>763 682</u>	<u>832 866</u>	<u>824 359</u>	<u>772 247</u>	<u>846 271</u>	<u>879 107</u>
<u>Desarrolladas</u>	<u>221 264</u>	<u>294 271</u>	<u>355 549</u>	<u>485 686</u>	<u>519 439</u>	<u>532 826</u>	<u>575 488</u>	<u>617 423</u>	<u>624 256</u>	<u>638 547</u>	<u>683 327</u>	<u>743 749</u>	<u>730 837</u>	<u>675 865</u>	<u>740 734</u>	<u>766 710</u>
Norteamérica	131 722	167 396	178 373	244 234	263 443	263 443	279 908	290 885	274 420	279 908	304 606	329 304	315 583	288 141	323 816	343 025
Europa:	80 959	112 298	148 753	195 286	203 870	208 595	226 044	247 158	261 159	267 242	281 409	302 775	306 855	289 128	310 005	313 391
CEE	...	...	127 351	164 679	171 266	175 658	191 028	203 593	219 572	223 963	234 942	252 508	254 704	239 333	259 095	261 291
AELI	...	...	17 075	23 173	24 393	24 393	25 917	28 357	30 491	31 406	32 930	35 065	36 284	34 150	34 455	35 065
Otros	...	...	4 327	7 434	8 211	8 544	9 099	10 208	11 096	11 873	13 537	15 202	15 867	15 645	16 455	17 035
Japón	3 604	7 929	19 461	33 877	38 922	46 850	54 779	63 429	72 078	74 240	79 286	92 260	89 377	79 286	87 214	90 818
Israel	216	298	446	839	839	811	1 055	1 231	1 353	1 488	1 664	1 759	1 840	1 881	1 975	2 111
África del Sur	891	1 268	1 543	2 468	2 674	2 845	2 948	3 257	3 428	3 497	3 599	3 942	4 182	4 251	4 251	4 011
Australia y Nueva Zelandia	3 872	5 082	6 973	8 982	9 691	10 282	10 754	11 463	11 818	12 172	12 763	13 709	13 000	13 178	13 473	13 354
<u>En desarrollo</u>	<u>17 790</u>	<u>24 729</u>	<u>33 952</u>	<u>47 781</u>	<u>50 475</u>	<u>52 871</u>	<u>58 027</u>	<u>63 579</u>	<u>68 560</u>	<u>73 692</u>	<u>80 355</u>	<u>89 117</u>	<u>93 522</u>	<u>96 382</u>	<u>105 537</u>	<u>112 397</u>
América Latina y el Caribe	10 473	13 964	19 783	27 153	28 705	29 868	32 972	35 687	38 790	41 893	45 772	50 039	52 754	53 530	58 961	60 125
Asia Oriental y Sudoriental (excluido Japón)	4 488	6 463	8 796	12 746	13 464	14 002	15 080	16 875	17 953	19 029	20 465	22 979	24 056	25 312	28 723	} 41 663
Medio Oriente (excluido Israel)	1 023	1 802	1 900	3 020	3 166	3 653	4 140	4 627	4 871	5 407	5 991	6 722	7 404	8 232	8 476	
África (excluida África del Sur)	1 806	2 500	3 473	4 862	5 140	5 348	5 835	6 390	6 946	7 363	8 127	9 377	9 308	9 308	9 377	
<u>Economías centralmente planificadas</u>	<u>27 207</u>	<u>50 229</u>	<u>85 808</u>	<u>125 573</u>	<u>156 966</u>	<u>167 430</u>	<u>175 801</u>	<u>184 173</u>	<u>209 288</u>	<u>228 124</u>	<u>246 960</u>	<u>269 982</u>	<u>295 096</u>	<u>322 304</u>	<u>347 418</u>	<u>372 533</u>

Fuente: CEPAL, sobre la base de los índices del cuadro 1, aplicados a la columna de 1970, cuyas cifras se tomaron como base del análisis de la distribución mundial de la industria, (véase cuadro 4).

Para las salvedades véase la metodología en el texto.

a/ En el cuadro 4, figuran los países incluidos en cada región.

Cuadro 3

## CALCULO DE LA PONDERACION DE LA INDUSTRIA MANUFACTURERA DE LAS ECONOMIAS CENTRALMENTE PLANIFICADAS

Grupos CIIU Revisión 2	Industria 2 al 4	Industria manufacturera 3
<u>Mundo Excluye:</u> China, Mongolia, República Popular Democrática de Corea, y Ex República Socialista de Viet Nam	100.0 <u>a/</u>	100.0 <u>b/</u>
Economías de mercado	77.7	76.8
Economías centralmente planificadas (Albania, Bulgaria, Checoslovaquia, República Democrática Alemana, Hungría, Polonia, Rumania, Yugoslavia, Unión de Repúblicas Socialistas Soviéticas)	22.3	23.2
<u>Mundo Excluye:</u> Albania, China, República Popular Democrática de Corea, Ex República Socialista de Viet Nam.	100.0 <u>c/</u>	86.8
Economías de mercado	100.0	85.9
Economías centralmente planificadas Excluye: Albania y Yugoslavia (dato que no se usa en el cálculo)	100.0	89.2

Fuentes: CEPAL, sobre la base de informaciones contenidas en publicaciones oficiales de Naciones Unidas.

a/ Naciones Unidas, Statistical Yearbook, 1976, cuadro 3, página 10. Sobre cifras del producto interno bruto en dólares aparentemente a costo de factores.

b/ El cálculo de la participación de las economías de mercado y centralmente planificadas en la industria manufacturera (gran división 3 de la CIIU, Rev. 2), se hace sobre la base de la distribución mundial de la industria (gran división 2 al 4 de la CIIU, Rev. 2), suponiendo que se reparten en proporciones iguales. Los cálculos respectivos son los siguientes:

Mundo:  $86.8 = 100$ ; economías de mercado:  $77.7 \times 0.859 = 66.7/86.8 \times 100 = 76.8\%$ .

Economías centralmente planificadas:  $100.0 - 76.8 = 23.2\%$ .

c/ Naciones Unidas, Monthly Bulletin of Statistics, agosto 1977, cuadro especial A, páginas XIV y XVI. Sobre la base de cifras de valor agregado a costo de factores en dólares.

## Cuadro 4

CALCULO DE LA DISTRIBUCION MUNDIAL DE LA INDUSTRIA MANUFACTURERA, 1970  
 (Sobre cifras del PIB en dólares, aparentemente al costo de los factores)

Grupos CIIU Revisión 2	Industria 2 al 4	Industria manufacturera 3
<u>Mundo</u> Excluye: China, Mongolia, República Popular Democrática de Corea, República Socialista de Viet Nam		100.00a/
<u>Economías de mercado</u>	100.0	76.80b/
<u>Desarrolladas:</u> Norteamérica, Europa, Japón, Israel, Africa del Sur, Australia y Nueva Zelanda	90.1	69.20
Norteamérica: Estados Unidos y Canadá	39.6	30.42
Europa:	37.7	28.95
CEE: Alemania, República Federal, Bélgica, Dinamarca, Francia, Irlanda, Italia, Luxemburgo, Países Bajos, Reino Unido	31.7	24.34
AELI: Austria, Finlandia, Irlanda, Noruega, Portugal, Suecia Suiza	4.4	3.38
Otros: España, Grecia, Malta	1.6	1.23
Japón	10.4	7.99
Israel	0.2	0.15
Africa del Sur	0.5	0.38
Australia y Nueva Zelanda	1.7c/	1.31
<u>En desarrollo:</u> Países del Caribe y América Latina, Asia Oriental y Sudoriental (excluido Japón), Medio Oriente (excluido Israel), Africa (excluida Africa del Sur), Fiji, Papua - Nueva Guinea y Samoa	9.9	7.60
América Latina y el Caribe: Todos los territorios y países de Centroamérica, América del Sur y del Caribe	5.6	4.30
Asia Oriental y Sudoriental (excluido Japón; Excluye: China, Mongolia, República Popular Democrática de Corea y República Socialista de Viet Nam)	2.6	1.99
Medio Oriente (excluido Israel)	0.7	0.54
Africa (excluida Africa del Sur)	1.0	0.77
<u>Economías centralmente planificadas:</u> Albania, Bulgaria, Checoslovaquia, Alemania, República Democrática, Hungría, Polonia, Rumania, Yugoslavia y Unión de Repúblicas Socialistas Soviéticas		23.20 <sup>b/</sup>

Fuente: CEPAL, sobre la base de informaciones contenidas en publicaciones oficiales de Naciones Unidas. Para economías de mercado, Naciones Unidas, Statistical Yearbook 1976, cuadro 4, pág. 11 en adelante y para las economías centralmente planificadas véase cuadro 3.

a/ La distribución mundial se obtuvo a partir de las cifras de la primera columna de la siguiente manera:

Economías de mercado:  $100 = 76.8$ ; desarrolladas:  $90.1 \times 76.8/100 = 69.2$ ; Norteamérica:  $39.6 \times 76.8/100 = 30.42$ , y así sucesivamente con cada una de las regiones que figuran en el cuadro.

b/ El cálculo de la participación de las economías de mercado y centralmente planificadas en la industria manufacturera (gran división 3 de la CIIU, Rev. 2), se hace sobre la base de la distribución mundial de la industria (gran división 2 al 4 de la CIIU, Rev. 2), suponiendo que se repartan en proporciones iguales. Los cálculos respectivos son los siguientes:

Mundo:  $86.8 = 100$ ; economías de mercado:  $77.7 \times 0.859 = 66.7/86.8 \times 100 = 76.7\%$

Economías centralmente planificadas:  $100.0 - 76.8 = 23.2\%$ .

c/ Residuo. La cifra resulta igual al total de Oceanía, de modo que puede suponerse que los países no desarrollados de esta área (Fiji, Papua - Nueva Guinea y Samoa Occidental) tienen un peso industrial insignificante.

Cuadro 5

MUNDO: DISTRIBUCION DEL PRODUCTO INTERNO BRUTO DE LA INDUSTRIA MANUFACTURERA POR REGIONES Y ALGUNOS PAISES, 1950-1977

(Mundo = 100)

	1950	1955	1960	1965	1966	1967	1968	1969	1970	1971	1972	1973	1974	1975	1976	1977
<u>Mundo a/</u>	<u>100.0</u>	<u>100.0</u>	<u>100.0</u>	<u>100.0</u>	<u>100.0</u>	<u>100.0</u>	<u>100.0</u>	<u>100.0</u>	<u>100.0</u>	<u>100.0</u>	<u>100.0</u>	<u>100.0</u>	<u>100.0</u>	<u>100.0</u>	<u>100.0</u>	<u>100.0</u>
<u>Economías de mercado</u>	<u>89.9</u>	<u>86.4</u>	<u>81.9</u>	<u>80.9</u>	<u>78.4</u>	<u>77.8</u>	<u>78.3</u>	<u>78.7</u>	<u>76.8</u>	<u>75.7</u>	<u>75.6</u>	<u>75.5</u>	<u>73.6</u>	<u>70.6</u>	<u>70.9</u>	<u>70.3</u>
<u>Desarrolladas</u>	<u>83.2</u>	<u>79.7</u>	<u>74.8</u>	<u>73.7</u>	<u>71.5</u>	<u>70.7</u>	<u>71.1</u>	<u>71.4</u>	<u>69.2</u>	<u>67.9</u>	<u>67.6</u>	<u>67.5</u>	<u>65.3</u>	<u>61.8</u>	<u>62.1</u>	<u>61.3</u>
Norteamérica	49.5	45.3	37.5	37.1	36.2	35.0	34.6	33.7	30.4	29.7	30.1	29.8	28.2	26.3	27.1	27.4
Europa:	30.4	30.4	31.3	29.6	28.1	27.6	27.9	28.6	28.9	28.4	27.8	27.5	27.4	26.4	26.0	25.0
CEE	...	...	26.8	25.0	23.6	23.3	23.6	24.1	24.3	23.8	23.2	22.9	22.8	21.9	21.7	20.9
AELC	...	...	3.6	3.5	3.4	3.2	3.2	3.3	3.4	3.3	3.3	3.2	3.2	3.1	2.9	2.8
Otros	...	...	0.9	1.1	1.1	1.1	1.1	1.2	1.2	1.3	1.3	1.4	1.4	1.4	1.4	1.3
Japón	1.4	2.1	4.1	5.1	5.4	6.2	6.8	7.3	8.0	7.9	7.8	8.4	8.0	7.3	7.3	7.3
Israel	0.1	0.1	0.1	0.1	0.1	0.1	0.1	0.1	0.2	0.2	0.2	0.2	0.2	0.2	0.2	0.2
Africa del Sur	0.3	0.3	0.3	0.4	0.4	0.4	0.4	0.4	0.4	0.4	0.4	0.4	0.4	0.4	0.4	0.3
Australia y Nueva Zelanda	1.5	1.5	1.5	1.4	1.3	1.4	1.3	1.3	1.3	1.3	1.3	1.2	1.1	1.2	1.1	1.1
<u>En desarrollo</u>	<u>6.7</u>	<u>6.7</u>	<u>7.1</u>	<u>7.2</u>	<u>6.9</u>	<u>7.1</u>	<u>7.2</u>	<u>7.3</u>	<u>7.6</u>	<u>7.8</u>	<u>8.0</u>	<u>8.0</u>	<u>8.3</u>	<u>8.8</u>	<u>8.8</u>	<u>9.0</u>
América Latina y el Caribe	3.9	3.8	4.1	4.1	3.9	4.0	4.1	4.1	4.3	4.4	4.6	4.5	4.7	4.9	4.9	4.8
Asia Oriental y Sudoriental (excluido Japón)	1.7	1.7	1.9	1.9	1.9	1.9	1.9	2.0	2.0	2.0	2.0	2.1	2.1	2.3	2.4	} 3.3
Medio Oriente (excluido Israel)	0.4	0.5	0.4	0.5	0.4	0.5	0.5	0.5	0.5	0.6	0.6	0.6	0.7	0.8	0.7	
Africa (excluido Africa del Sur)	0.7	0.7	0.7	0.7	0.7	0.7	0.7	0.7	0.8	0.8	0.8	0.8	0.8	0.8	0.8	
<u>Economías centralmente planificadas</u>	<u>10.1</u>	<u>13.6</u>	<u>18.1</u>	<u>19.1</u>	<u>21.6</u>	<u>22.2</u>	<u>21.7</u>	<u>21.3</u>	<u>23.2</u>	<u>24.3</u>	<u>24.4</u>	<u>24.5</u>	<u>26.4</u>	<u>29.4</u>	<u>29.1</u>	<u>29.7</u>

Fuente: CEPAL, sobre la base de información contenida en el cuadro 4.

a/ En el cuadro 4, figuran los países incluidos en cada región.

Cuadro 6

MUNDO: POBLACION POR REGIONES Y ALGUNOS PAISES, 1950-1977

(Millones de personas)

	1950	1955	1960	1965	1966	1967	1968	1969	1970	1971	1972	1973	1974	1975	1976	1977
<u>Mundo a/</u>	<u>1 917</u>	<u>2 086</u>	<u>2 299</u>	<u>2 539</u>	<u>2 599</u>	<u>2 647</u>	<u>2 696</u>	<u>2 750</u>	<u>2 796</u>	<u>2 854</u>	<u>2 911</u>	<u>2 967</u>	<u>3 022</u>	<u>3 084</u>	<u>3 144</u>	<u>3 207</u>
<u>Economías de mercado</u>	<u>1 633</u>	<u>1 781</u>	<u>1 969</u>	<u>2 187</u>	<u>2 243</u>	<u>2 288</u>	<u>2 334</u>	<u>2 384</u>	<u>2 428</u>	<u>2 483</u>	<u>2 536</u>	<u>2 589</u>	<u>2 641</u>	<u>2 700</u>	<u>2 756</u>	<u>2 817</u>
<u>Desarrolladas</u>	<u>560</u>	<u>594</u>	<u>631</u>	<u>669</u>	<u>680</u>	<u>686</u>	<u>691</u>	<u>698</u>	<u>703</u>	<u>712</u>	<u>719</u>	<u>726</u>	<u>733</u>	<u>739</u>	<u>744</u>	<u>750</u>
Norteamérica	166	182	199	214	217	219	221	224	226	229	231	233	235	237	239	242
Europa:	284	293	305	320	326	328	329	331	333	335	338	341	343	344	345	346
CEE b/	213	220	229	241	246	247	248	250	251	253	255	257	258	258	259	259
AELI c/	35	36	37	39	39	39	39	39	39	39	39	40	40	41	41	41
Otros d/	36	37	39	40	41	42	42	42	43	43	44	44	45	45	45	46
Japón	84	90	94	99	100	101	102	103	104	106	107	109	110	112	113	114
Israel	2	2	2	2	3	3	3	3	3	3	3	3	3	3	4	4
Africa del Sur	14	16	18	20	20	21	21	22	22	23	24	24	25	26	26	27
Australia y Nueva Zelanda	10	11	13	14	14	14	15	15	15	16	16	16	17	17	17	17
<u>En desarrollo</u>	<u>1 073</u>	<u>1 187</u>	<u>1 338</u>	<u>1 518</u>	<u>1 563</u>	<u>1 602</u>	<u>1 643</u>	<u>1 686</u>	<u>1 725</u>	<u>1 771</u>	<u>1 817</u>	<u>1 863</u>	<u>1 908</u>	<u>1 951</u>	<u>2 012</u>	<u>2 067</u>
América Latina y el Caribe	164	188	216	247	253	259	267	276	283	291	300	307	315	324	333	342
Asia Oriental y Sudoriental (excluido Japón)	662	723	811	917	946	969	993	1 016	1 038	1 063	1 088	1 119	1 144	1 177	1 206	1 239
Medio Oriente (excluido Israel)	42	49	56	65	66	67	68	71	74	76	79	80	83	85	87	89
Africa (excluida Africa del Sur)	205	227	255	289	298	307	315	323	330	341	350	357	366	375	386	397
<u>Economías centralmente planificadas</u>	<u>284</u>	<u>305</u>	<u>330</u>	<u>352</u>	<u>356</u>	<u>359</u>	<u>362</u>	<u>366</u>	<u>368</u>	<u>371</u>	<u>375</u>	<u>379</u>	<u>381</u>	<u>384</u>	<u>388</u>	<u>390</u>

Fuente: CEPAL, según antecedentes del Anuario Demográfico de Naciones Unidas, 1970 a 1977 (cuadros 1 y 3).

a/ Excluye: China, Mongolia, República Popular Democrática de Corea, Ex-República Socialista de Viet Nam e islas de Oceanía, excepto Australia y Nueva Zelanda.

b/ República Federal de Alemania, Bélgica, Dinamarca, Francia, Irlanda, Italia, Luxemburgo, Países Bajos y Reino Unido.

c/ Austria, Finlandia, Islandia, Noruega, Portugal, Suecia y Suiza.

d/ España, Grecia y Malta.

Cuadro 7

MUNDO: PRODUCTO INTERNO BRUTO DE LA INDUSTRIA MANUFACTURERA POR HABITANTE, SEGUN REGIONES Y ALGUNOS PAISES, 1950-1977

(Dólares a precios de 1970)

	1950	1955	1960	1965	1966	1967	1968	1969	1970	1971	1972	1973	1974	1975	1976	1977
<u>Mundo a/</u>	<u>139</u>	<u>177</u>	<u>207</u>	<u>260</u>	<u>280</u>	<u>285</u>	<u>300</u>	<u>315</u>	<u>323</u>	<u>330</u>	<u>348</u>	<u>372</u>	<u>370</u>	<u>355</u>	<u>380</u>	<u>390</u>
<u>Economías de mercado</u>	<u>146</u>	<u>179</u>	<u>198</u>	<u>258</u>	<u>254</u>	<u>256</u>	<u>271</u>	<u>286</u>	<u>285</u>	<u>287</u>	<u>301</u>	<u>322</u>	<u>312</u>	<u>292</u>	<u>307</u>	<u>312</u>
<u>Desarrolladas</u>	<u>395</u>	<u>495</u>	<u>564</u>	<u>726</u>	<u>764</u>	<u>777</u>	<u>833</u>	<u>885</u>	<u>888</u>	<u>897</u>	<u>950</u>	<u>1 024</u>	<u>997</u>	<u>915</u>	<u>996</u>	<u>1 022</u>
Norteamérica	794	920	896	1 141	1 214	1 203	1 267	1 299	1 214	1 222	1 319	1 413	1 343	1 216	1 355	1 418
Europa:	285	383	488	610	625	636	687	747	784	798	833	888	895	841	899	906
CEE	...	...	556	683	696	711	770	834	875	885	921	983	987	928	1 000	1 009
AELI	...	...	461	594	625	625	665	727	782	805	844	877	907	833	840	855
Otros	...	...	111	186	200	203	217	243	258	276	308	346	353	348	366	370
Japón	43	88	207	342	389	464	537	616	693	700	741	846	813	708	772	797
Israel	108	149	223	420	280	270	352	410	451	496	555	586	613	627	495	528
Africa del Sur	64	79	86	123	134	135	140	148	156	152	150	164	167	164	164	149
Australia y Nueva Zelandia	387	462	536	642	692	734	717	764	788	761	798	857	764	775	793	786
<u>En desarrollo</u>	<u>17</u>	<u>21</u>	<u>25</u>	<u>31</u>	<u>32</u>	<u>32</u>	<u>35</u>	<u>38</u>	<u>40</u>	<u>42</u>	<u>44</u>	<u>48</u>	<u>49</u>	<u>49</u>	<u>52</u>	<u>54</u>
América Latina y el Caribe	64	74	92	110	113	115	123	129	137	144	153	163	167	165	177	176
Asia Oriental y Sudoriental (excluido Japón)	7	7	11	14	14	14	15	17	17	18	19	21	21	22	24	31
Medio Oriente (excluido Israel)	24	37	34	46	48	55	61	65	66	71	76	84	89	97	97	
Africa (excluida (Africa del Sur))	9	11	14	17	17	17	19	20	21	22	23	26	25	25	24	
<u>Economías centralmente planificadas</u>	<u>96</u>	<u>165</u>	<u>260</u>	<u>357</u>	<u>441</u>	<u>466</u>	<u>486</u>	<u>503</u>	<u>569</u>	<u>615</u>	<u>659</u>	<u>714</u>	<u>775</u>	<u>839</u>	<u>895</u>	<u>955</u>

Fuente: CEPAL, sobre la base de información contenida en los cuadros 2 y 6.

a/ En el cuadro 4, figuran los países incluidos en cada región.

Cuadro 8

MUNDO: INDICES DEL PRODUCTO INTERNO BRUTO DE LA INDUSTRIA MANUFACTURERA POR HABITANTE POR REGIONES Y ALGUNOS PAISES, 1950-1977

(1970 = 100)

	1950	1955	1960	1965	1966	1967	1968	1969	1970	1971	1972	1973	1974	1975	1976	1977
<u>Mundo a/</u>	<u>43</u>	<u>55</u>	<u>64</u>	<u>80</u>	<u>87</u>	<u>88</u>	<u>93</u>	<u>98</u>	<u>100</u>	<u>102</u>	<u>108</u>	<u>115</u>	<u>115</u>	<u>110</u>	<u>118</u>	<u>120</u>
<u>Economías de mercado</u>	<u>51</u>	<u>63</u>	<u>69</u>	<u>91</u>	<u>89</u>	<u>90</u>	<u>95</u>	<u>100</u>	<u>100</u>	<u>101</u>	<u>106</u>	<u>113</u>	<u>109</u>	<u>102</u>	<u>108</u>	<u>109</u>
<u>Desarrolladas</u>	<u>44</u>	<u>56</u>	<u>64</u>	<u>82</u>	<u>86</u>	<u>88</u>	<u>94</u>	<u>100</u>	<u>100</u>	<u>101</u>	<u>107</u>	<u>115</u>	<u>112</u>	<u>103</u>	<u>112</u>	<u>115</u>
Norteamérica	65	76	74	94	100	99	104	107	100	101	109	116	111	100	112	117
Europa:	36	49	62	78	80	81	88	95	100	102	106	113	114	108	115	116
CEE	...	...	64	78	80	81	88	95	100	101	105	112	113	106	114	115
AEL I	...	...	59	76	80	80	85	93	100	103	108	112	116	107	108	109
Otros	...	...	43	72	78	79	84	94	100	107	119	134	137	135	142	143
Japón	6	13	30	49	56	67	77	89	100	101	107	122	117	102	111	115
Israel	24	33	49	93	62	60	78	91	100	110	123	130	136	139	110	117
África del Sur	41	51	55	79	86	87	90	95	100	97	96	105	107	105	105	96
Australia y Nueva Zelanda	49	59	68	81	88	93	91	97	100	97	101	108	97	98	101	100
<u>En desarrollo</u>	<u>43</u>	<u>53</u>	<u>63</u>	<u>78</u>	<u>80</u>	<u>83</u>	<u>88</u>	<u>95</u>	<u>100</u>	<u>105</u>	<u>110</u>	<u>120</u>	<u>123</u>	<u>123</u>	<u>130</u>	<u>135</u>
América Latina y el Caribe	47	54	67	80	82	84	90	94	100	105	112	119	122	120	129	128
Asia Oriental y Sudoriental (excluido Japón)	41	41	65	82	82	82	88	100	100	106	112	124	124	129	141	141
Medio Oriente (excluido Israel)	36	56	52	70	73	83	92	98	100	108	115	127	135	147	147	
África (excluida África del Sur)	43	52	67	81	81	81	90	95	100	105	110	124	119	119	114	129
<u>Economías centralmente planificadas</u>	<u>17</u>	<u>29</u>	<u>46</u>	<u>63</u>	<u>78</u>	<u>82</u>	<u>85</u>	<u>88</u>	<u>100</u>	<u>108</u>	<u>116</u>	<u>125</u>	<u>136</u>	<u>147</u>	<u>157</u>	<u>168</u>

Fuente: CEPAL, sobre la base de información contenida en el cuadro 7.

a/ En el cuadro 4, figuran los países incluidos en cada región.



Cuadro 9

MUNDO: PRODUCTO INTERNO BRUTO DE LA INDUSTRIA MANUFACTURERA POR HABITANTE, EN RELACION AL PROMEDIO MUNDIAL POR REGIONES Y ALGUNOS PAISES, 1950-1977

(Mundo = 100)

	1950	1955	1960	1965	1966	1967	1968	1969	1970	1971	1972	1973	1974	1975	1976	1977
<u>Mundo a/</u>	<u>100</u>	<u>100</u>	<u>100</u>	<u>100</u>	<u>100</u>	<u>100</u>	<u>100</u>	<u>100</u>	<u>100</u>	<u>100</u>	<u>100</u>	<u>100</u>	<u>100</u>	<u>100</u>	<u>100</u>	<u>100</u>
<u>Economías de mercado</u>	<u>105</u>	<u>101</u>	<u>96</u>	<u>99</u>	<u>91</u>	<u>90</u>	<u>90</u>	<u>91</u>	<u>88</u>	<u>87</u>	<u>86</u>	<u>87</u>	<u>84</u>	<u>82</u>	<u>81</u>	<u>80</u>
<u>Desarrolladas</u>	<u>284</u>	<u>280</u>	<u>272</u>	<u>279</u>	<u>273</u>	<u>273</u>	<u>278</u>	<u>281</u>	<u>275</u>	<u>272</u>	<u>273</u>	<u>275</u>	<u>269</u>	<u>258</u>	<u>262</u>	<u>262</u>
Norteamérica	571	520	432	439	434	422	422	412	376	370	379	380	363	343	357	364
Europa:	205	216	236	235	223	223	229	237	243	242	239	239	242	237	237	232
CEE	...	...	269	263	249	249	257	265	271	268	265	264	267	261	263	259
AELI	...	...	223	228	223	219	222	231	242	244	243	236	245	235	221	219
Otros	...	...	54	72	71	71	72	77	80	84	89	93	95	98	96	95
Japón	31	50	100	132	139	163	179	196	215	212	213	227	220	199	203	204
Israel	78	84	108	162	100	95	117	130	140	150	159	158	166	177	130	135
Africa del Sur	46	45	42	47	48	47	47	47	48	46	43	44	45	46	43	38
Australia y Nueva Zelandia	278	261	259	247	247	258	239	243	244	231	229	230	206	218	209	202
<u>En desarrollo</u>	<u>12</u>	<u>12</u>	<u>12</u>	<u>12</u>	<u>11</u>	<u>12</u>	<u>12</u>	<u>12</u>	<u>12</u>	<u>13</u>	<u>13</u>	<u>13</u>	<u>13</u>	<u>14</u>	<u>14</u>	<u>14</u>
América Latina y el Caribe	46	42	44	42	40	40	41	41	42	44	44	44	45	46	47	45
Asia Oriental y Sudoriental (excluido Japón)	5	4	5	5	5	5	5	5	5	5	5	6	6	6	6	8
Medio Oriente (excluido Israel)	17	21	16	18	17	19	20	21	20	22	22	23	24	27	26	7
Africa (excluida Africa del Sur)	6	6	7	7	6	6	6	6	6	7	7	7	7	7	6	7
<u>Economías centralmente planificadas</u>	<u>69</u>	<u>93</u>	<u>126</u>	<u>137</u>	<u>157</u>	<u>164</u>	<u>162</u>	<u>160</u>	<u>176</u>	<u>186</u>	<u>189</u>	<u>192</u>	<u>209</u>	<u>226</u>	<u>236</u>	<u>245</u>

Fuente: CEPAL, sobre la base de información contenida en el cuadro 7.

a/ En el cuadro 4, figuran los países incluidos en cada región.

Cuadro 10

MUNDO: INDICES DEL PRODUCTO INTERNO BRUTO GLOBAL A PRECIOS DE MERCADO, SEGUN REGIONES Y ALGUNOS PAISES, 1950-1977<sup>a/</sup>

(1970 = 100)

	1950	1955	1960	1965	1966	1967	1968	1969	1970	1971	1972	1973	1974	1975	1976	1977
<u>Mundo b/</u>	(37)	(48)	(60)	(77)	(82)	(86)	(91)	(96)	100	(104)	(110)	(117)	(120)	(121)	(129)	(134)
<u>Economías de mercado</u>	(41)	(52)	(62)	(79)	(84)	(87)	(92)	(97)	100	(104)	(110)	(116)	(118)	(118)	(125)	(130)
<u>Desarrolladas</u>	(42)	(52)	(62)	(80)	(85)	(88)	(93)	(97)	100	(103)	(109)	(116)	(116)	(115)	(122)	126
Norteamérica	49	60	68	85	91	93	97	100	100	103	109	115	114	112	120	126
Europa:	39	50	(62)	(79)	(82)	(85)	(90)	(95)	100	(103)	(108)	(114)	(116)	(114)	(120)	(122)
CEP	...	...	63	79	82	85	90	95	100	103	107	113	115	113	119	121
AELI	...	...	62	81	83	86	89	94	100	103	108	113	117	115	118	120
Otros	...	...	48	73	78	82	87	94	100	105	114	124	127	130	134	137
Japón	(15)	23	36	60	62	71	81	90	100	107	117	129	127	130	138	145
Israel	12	20	32	55	70	72	81	92	100	110	123	132	141	142	145	(156)
África del Sur	38	47	57	75	79	85	88	95	100	105	108	112	120	122	123	125
Australia y Nueva Zelanda	42	51	61	77	82	85	91	96	100	104	109	115	115	117	122	123
<u>En desarrollo</u>	(38)	(47)	(59)	(75)	(78)	(83)	(87)	(94)	100	(106)	(112)	(120)	(128)	(134)	(142)	151
América Latina y el Caribe	36	45	58	75	78	82	87	93	100	107	114	123	131	135	145	151
Asia Oriental y Sudoriental (excluido Japón)	42	51	62	76	79	84	88	95	100	103	106	114	118	123	131	} (153)
Medio Oriente (excluido Israel)	...	...	50	70	78	82	87	93	100	110	118	132	155	171	175	
África (excluida África del Sur)	...	...	62	77	79	82	87	93	100	105	111	115	121	124	129	
<u>Economías centralmente planificadas</u>	22	35	53	69	76	82	88	92	100	106	112	121	129	136	143	149

Fuente: CEPAL, sobre la base de información contenida en publicaciones oficiales de Naciones Unidas. (Véase la metodología en el texto).

<sup>a/</sup> Los índices entre paréntesis no fueron utilizados para el cálculo de los valores del PIB, pues se dedujeron de sumas o valores parciales, (véase cuadro 13).<sup>b/</sup> En el cuadro 4, figuran los países incluidos en cada región.

Cuadro 11

## CALCULO DE ALGUNOS INDICES DE PIB GLOBAL A PRECIOS DE MERCADO, 1977

	Valor del PIB a/ (millones de dólares de 1970)				Crecimiento e/		Indices	
	1970 b/	1975 c/	1976 d/	1977 d/	1975/1976	1976/1977	1976 f/	1977 g/
<u>Norteamérica</u>	<u>1 074 563</u>	<u>1 217 555</u>	<u>1 290 560</u>	<u>1 351 252</u>	<u>6.0</u>	<u>4.7</u>	<u>120</u>	<u>126</u>
Estados Unidos	991 763	1 112 068	1 179 904	1 237 719	6.1	4.9		
Canadá	82 810	105 487	110 656	113 533	4.9	2.6		
<u>AELI</u>	<u>95 272</u>	<u>109 026</u>	<u>111 579</u>	<u>113 119</u>	<u>2.3</u>	<u>1.4</u>	<u>118</u>	<u>120</u>
Austria	14 278	17 252	18 149	18 784	5.2	3.5		
Finlandia	10 379	12 640	12 665	12 602	0.2	-0.5		
Islandia	494	...	...	...	...	...		
Noruega	11 157	13 929	14 765	15 341	6.0	3.9		
Portugal	6 156	7 596	7 999	8 479	5.3	6.0		
Suecia	33 034	37 050	37 606	36 703	1.5	-2.4		
Suiza	19 774	20 559	20 395	21 210	-0.8	4.0		
<u>Otros países de Europa occidental</u>	<u>46 965</u>	<u>60 805</u>	<u>62 554</u>	<u>64 203</u>	<u>2.9</u>	<u>2.6</u>	<u>134</u>	<u>137</u>
España	36 779	48 048	49 057	50 234	2.1	2.4		
Grecia	9 959	12 757	13 497	13 969	5.8	3.5		
Malta	227	...	...	...	...	...		
<u>Australia y Nueva Zelandia</u>	<u>43 160</u>	<u>51 056</u>	<u>52 448</u>	<u>53 270</u>	<u>2.7</u>	<u>1.6</u>	<u>122</u>	<u>123</u>
Australia	36 873	43 411	44 887	45 785	3.4	2.0		
Nueva Zelandia	6 287	7 645f/	7 561	7 485	-1.1	-1.0		
<u>CEE</u>						<u>1.7</u>	<u>119</u>	<u>121</u>

Fuente: CEPAL, sobre la base de información contenida en publicaciones oficiales de Naciones Unidas.

a/ Los valores del PIB, que figuran en este cuadro son ligeramente diferentes a los que se presentan en el cuadro 13, a causa de que por necesidades del trabajo se utilizó otra fuente cuyas ponderaciones difieren algo de las que se utilizan para el estudio.

b/ Naciones Unidas, *Yearbook of National Accounts Statistics*, 1975, cuadro 1A, páginas 3 en adelante.

c/ Calculado sobre la base de cifras del PIB a precios constantes de mercado, de Naciones Unidas, *Monthly Bulletin of Statistics*, enero 1978, cuadro 66, páginas 214 y 215.

d/ Las cifras parciales por países se calcularon sobre la base del crecimiento porcentual 1975/1976 y 1976/1977.

e/ Tasas de crecimiento anual por países según Naciones Unidas, *World Economic Survey* 1977, cuadro II-1, página II-30.

f/ Véase el cuadro 10.

g/ Para obtener los índices correspondientes a 1977, se procedió de la siguiente manera: Se sumaron los valores del PIB a precios de mercado, por países para obtener el total de cada grupo que figura en el cuadro. Una vez obtenidos estos valores totales del PIB por grupos, se calcularon las tasas de crecimiento 1975/1976 y 1976/1977 correspondientes a cada total. Estas tasas de crecimiento 1976/1977, así obtenidas se aplicaron a los índices de 1976 (del cuadro 10), obteniendo de este modo los de 1977.

Cuadro 12

## ECONOMIAS CENTRALMENTE PLANIFICADAS: SELECCION DEL INDICE DEL PIB A PRECIOS DE MERCADO, 1960-1975

	Economías de mercado a/		Economías centralmente planificadas			
	PIB	PIB excluido servicios	PIB excluido servicios b/	Unión Soviética PMN c/	PIB a precio de mercado d/	
1960	62	61	52	50	53	
1965	79	79	70	...	69	
1970	100	100	100	100	100	
1971	104	104	106	106	106	
1972	110	110	111	110	112	
1973	117	118	120	120	121	
1974	118	119	128	126	129	
1975	118	117	134		136	

Fuente: CEPAL, sobre la base de informaciones contenidas en publicaciones oficiales de Naciones Unidas.

a/ Naciones Unidas, *Statistical Yearbook*, 1976, cuadro 3 y 4 páginas 10 y 11.

b/ Véase a/.

c/ Naciones Unidas, *Monthly Bulletin of Statistics*, agosto 1977, cuadro 66, página 215.

d/ Según cifras de la FAO en "Gross domestic product, private consumption expenditures and agriculture: GDP at 1975 constant prices. Historical series, 1960-1975 and projections 1975-1990 (ESC/ACP/WD.76/2. Rev., para uso interno, marzo 1977)". Cuadro 1 páginas 6 y 14. Las cifras del PIB a precios de mercado son en millones de dólares a precios de 1975.

	1960	1965	1970	1971	1972	1973	1974	1975
Unión Soviética	185 120	255 336	370 492	392 703	407 638	444 277	466 491	482 254
Europa Oriental (Albania, Bulgaria, Checoslovaquia, República Democrática Alemana, Hungría, Polonia y Rumania)	108 726	137 263	187 811	201 227	216 587	233 888	253 900	272 684
Yugoslavia	13 868	19 432	26 351	28 696	29 987	31 486	34 256	35 626
<b>Total</b>	<b>307 714</b>	<b>402 031</b>	<b>584 654</b>	<b>622 626</b>	<b>654 212</b>	<b>709 651</b>	<b>754 647</b>	<b>793 564</b>

**Conclusión:** En las economías de mercado los índices del PIB global y del PIB excluidos los servicios, son sensiblemente iguales. Para las economías centralmente planificadas se dispone, en las publicaciones oficiales de las Naciones Unidas, de los índices del PIB excluidos los servicios (producto material neto), que podría ser representativo del índice del PIB global. La FAO calculó las cifras del PIB global, para estas economías, a precios constantes, de las que se deduce un índice que difiere muy poco del correspondiente al PIB excluidos servicios. Este índice es el que se recoge en el cuadro 10 y se utilizó para los cálculos del cuadro 13.

Cuadro 13

MUNDO: PRODUCTO INTERNO BRUTO GLOBAL A PRECIOS DE MERCADO, SEGUN REGIONES Y ALGUNOS PAISES, 1950-1977

(Millones de dólares a precios de 1970)

	1950	1955	1960	1965	1966	1967	1968	1969	1970	1971	1972	1973	1974	1975	1976	1977
<u>Mundo a/</u>	<u>1 167 100</u>	<u>1 510 000</u>	<u>1 883 000</u>	<u>2 418 900</u>	<u>2 571 900</u>	<u>2 591 700</u>	<u>2 851 100</u>	<u>2 994 300</u>	<u>3 132 900</u>	<u>3 266 700</u>	<u>3 449 000</u>	<u>3 678 400</u>	<u>3 765 500</u>	<u>3 804 400</u>	<u>4 026 900</u>	<u>4 195 200</u>
<u>Economías de mercado</u>	<u>1 025 100</u>	<u>1 284 100</u>	<u>1 540 900</u>	<u>1 973 600</u>	<u>2 081 400</u>	<u>2 162 500</u>	<u>2 283 100</u>	<u>2 400 500</u>	<u>2 487 500</u>	<u>2 582 600</u>	<u>2 726 200</u>	<u>2 897 500</u>	<u>2 932 900</u>	<u>2 926 700</u>	<u>3 104 000</u>	<u>3 233 600</u>
<u>Desarrolladas</u>	<u>881 300</u>	<u>1 104 400</u>	<u>1 315 000</u>	<u>1 686 000</u>	<u>1 780 800</u>	<u>1 846 000</u>	<u>1 948 700</u>	<u>2 041 900</u>	<u>2 104 400</u>	<u>2 177 300</u>	<u>2 298 900</u>	<u>2 437 700</u>	<u>2 442 100</u>	<u>2 414 900</u>	<u>2 561 500</u>	<u>2 656 900</u>
Norteamérica	526 600	644 800	730 700	913 400	977 900	999 400	1 042 400	1 074 600	1 074 600	1 106 800	1 171 300	1 235 800	1 225 000	1 203 600	1 289 500	1 354 000
Europa:	298 800	383 000	475 300	604 700	627 500	650 900	687 200	726 400	766 100	789 900	823 700	870 400	888 000	874 900	917 100	932 800
CEE	...	...	394 900	495 200	514 000	532 800	564 100	595 400	626 800	645 600	670 700	708 300	720 800	708 300	745 900	758 400
AELI	...	...	60 100	78 600	80 500	83 400	86 300	91 200	97 000	99 900	104 800	109 600	113 500	111 600	114 500	116 400
Otros	...	...	20 300	30 900	33 000	34 700	36 800	39 800	42 300	44 400	48 200	52 500	53 700	55 000	56 700	58 000
Japón	30 800	45 800	71 600	119 400	123 400	141 300	161 200	179 100	199 000	212 900	232 800	256 700	252 700	258 700	274 600	288 600
Israel	600	1 000	1 600	2 800	3 500	3 600	4 000	4 600	5 000	5 500	6 200	6 600	7 000	7 100	7 300	7 800
Africa del Sur	5 700	7 000	8 500	11 200	11 800	12 700	13 100	14 200	14 900	15 600	16 100	16 700	17 900	18 200	18 300	18 600
Australia y Nueva Zelanda	18 800	22 800	27 300	34 500	36 700	38 100	40 800	43 000	44 800	46 600	48 800	51 500	51 500	52 400	54 700	55 100
<u>En desarrollo</u>	<u>143 800</u>	<u>179 700</u>	<u>225 900</u>	<u>287 600</u>	<u>300 600</u>	<u>316 500</u>	<u>334 400</u>	<u>358 600</u>	<u>383 100</u>	<u>403 300</u>	<u>427 300</u>	<u>459 800</u>	<u>490 800</u>	<u>511 800</u>	<u>542 500</u>	<u>576 700</u>
América Latina y el Caribe	59 100	73 900	95 200	123 200	128 100	134 600	142 800	152 700	164 200	175 700	187 200	202 000	215 100	221 700	238 100	247 900
Asia Oriental y Sudoriental (excluido Japón)	49 100	59 600	72 500	88 800	92 300	98 200	102 900	111 100	116 900	120 400	123 900	133 300	137 900	143 800	153 100	} 243 700
Medio Oriente (excluido Israel)	11 600	16 000	21 200	29 600	33 000	34 700	36 800	39 300	42 300	46 500	49 900	55 800	65 600	72 300	74 300	
Africa (excluida Africa del Sur)	24 000	30 200	37 000	46 000	47 200	49 000	51 900	55 500	59 700	62 700	66 300	68 700	72 200	74 000	77 000	
<u>Economías centralmente planificadas</u>	<u>142 000</u>	<u>225 900</u>	<u>342 100</u>	<u>445 300</u>	<u>490 500</u>	<u>529 200</u>	<u>568 000</u>	<u>593 800</u>	<u>645 400</u>	<u>684 100</u>	<u>722 800</u>	<u>780 900</u>	<u>832 600</u>	<u>877 700</u>	<u>922 900</u>	<u>961 600</u>

Fuente: CEPAL, sobre la base de los índices del cuadro 15, aplicadas a los valores de 1970. (véase cuadro 15). Para las salvedades véase la metodología en el texto y el cuadro 15.

a/ En el cuadro 4, figuran los países incluidos en cada región.

Cuadro 14

PRODUCTO INTERNO BRUTO GLOBAL A PRECIOS DE MERCADO, POR REGIONES Y ALGUNOS PAISES, SEGUN DIVERSAS FUENTES, 1970

(Millones de dólares y porcentajes)

	Yearbook of National Accounts <sup>a/</sup>		Statistical Yearbook <sup>b/</sup>		FAO <sup>c/</sup>			PIB a precios de 1970 <sup>d/</sup>
	PIB a precios de 1970	Distribución	Distribución		PIB a precios de 1970	PIB a precios de 1975	Distribución	
Mundo						4 959 390		
Mundo: (excluido China, Mongolia, Vietnam, Corea del Norte y Cuba)	3 125 100 <sup>e/</sup>		100.00		2 831 900 <sup>f/</sup>	4 721 885	100.00	3 132 900 <sup>g/</sup>
Economías de mercado	2 481 300	100.00	79.40	100.00	2 481 300	4 137 234	100.00	2 487 500
Desarrolladas	2 098 800	84.58		84.60		3 482 992	84.10	2 104 400
Norteamérica (Estados Unidos y Canadá)	1 074 600	43.31		43.20		1 496 030	36.16	1 074 600
Europa: CEE, AELI, España, Grecia y Malta)	759 500	30.61		30.80		1 488 329	36.97	766 100
Japón	196 900	7.94		8.00		376 284	9.10	199 000
Africa del Sur, Israel, Australia y Nueva Zelandia	66 300	2.67		2.60		122 349	2.96	64 700
Otros	1 500	0.06		-		-	-	-
En desarrollo	382 500	15.42		15.40		654 242	15.81	383 100
América Latina y el Caribe	159 300	6.42		6.60		256 444	6.20	164 200 <sup>g/</sup>
Africa y Asia: (excluido Africa del Sur, Israel y Japón)	221 400	8.92		8.80		394 102	9.52	218 900
Oceanía: (excluido Australia y Nueva Zelandia)	1 200	0.05		...		3 285	0.08	-
Otros	600	0.02		-		411	0.01	-
Economías centralmente planificadas						822 156		
Unión Soviética y Europa Oriental	643 800 <sup>e/</sup>		20.6		350 600 <sup>f/</sup>	584 651	12.38	645 400
Unión Soviética						370 492		
Europa Oriental						187 811		
Yugoslavia						26 348		
China, Mongolia, Vietnam, Corea del Norte						229 278		
China						217 042		
Demás						12 236		
Cuba						8 227		
Vietnam del Sur	4 300							
Vietnam completo						(6 051)		

Fuente: CEPAL, sobre la base de la información contenida en publicaciones oficiales de Naciones Unidas.

<sup>a/</sup> Naciones Unidas, Yearbook of National Accounts Statistics, 1975. Vol. III. International Tables, cuadro 1 A, página 3 en adelante.<sup>b/</sup> Naciones Unidas, Statistical Yearbook, 1976, cuadros 3 y 4, páginas 10 en adelante. Columna de comprobación de coherencia entre las cifras de las cuentas nacionales y los índices de Statistical Yearbook (véase cuadro 8)<sup>c/</sup> FAO, Gross domestic product, private consumption expenditure and agricultural GDP at 1975 constant prices. Historical series 1960 - 1975 and projections 1975 - 1990 (ESC/ACP/WD.76/2 Rev. for internal use) cuadro 1, página 6 en adelante.<sup>d/</sup> Calculado a partir de la cifra de Norteamérica (US\$ 1 074 600 millones) de Naciones Unidas, Yearbook of National Accounts Statistics 1975. Vol III. International Tables, cuadro 1 A, página 5.<sup>e/</sup> Calculados sobre la base de la distribución porcentual del PIB, excluidos servicios, entre economías de mercado y las centralmente planificadas (79.4% y 20.6%) de Naciones Unidas, Statistical Yearbook 1976, cuadro 3, página 10.<sup>f/</sup> Calculados aplicando la distribución de la FAO (87.62 y 12.38%) a la cifra de las economías de mercado de la primera columna (US\$ 2 481 800). Es obvio que la cifra resultante para las economías centralmente planificadas es extraordinariamente baja y debe desecharse. Si se tomara esta cifra (US\$ 350 mil millones) el grado de industrialización llegaría a 60%, lo que es absurdo. Otros cálculos suben esa cifra a 500 o 600 millones (p.ej. el BIRF calcula un producto nacional bruto a precios de mercado de US\$ 612 610 millones, en 1970, para los nueve países: Unión Soviética, Polonia, Yugoslavia, Rumania, República Democrática Alemana, Checoslovaquia, Hungría, Bulgaria y Albania, en su Atlas 1972).<sup>g/</sup> Aparentemente incluye Cuba.

## CALCULOS DE VALORES PARCIALES DEL PRODUCTO INTERNO BRUTO GLOBAL

(Millones de dólares de 1970)

	1950	1955	1970a/		1977
			Distribución b/	Valor	
<u>Mundo</u>			100.0		3 132 900
<u>Economías de mercado</u>			79.4	100.0	2 487 500
<u>Desarrolladas</u>				84.6	2 104 400
Norteamérica				43.2	1 074 600a/
Europa:				30.8	766 100
CEE	...	...		25.2	626 800
AELI	...	...		3.9	97 000
Otros	...	...		1.7	42 300
Japón	30 800d/			8.0	199 000
Otros				(2.6)	64 700
Israel				0.2	5 000
Africa del Sur				0.6	14 900
Australia y Nueva Zelanda				1.8	44 800
<u>En desarrollo</u>				15.4	383 100
América Latina y el Caribe				6.6	164 200
Otros	84 700h/	105 800h/		(8.8)	218 900
Asia Oriental y Sudoriental (excluido Japón)	49 100	59 600		4.7	116 900
Medio Oriente (excluido Israel)	11 600i/	15 720j/		1.7	42 300
Africa (excluido Africa del Sur)	24 000i/	29 760j/		2.4	59 700
<u>Economías centralmente planificadas</u>			20.6		645 400

Fuente: CEPAL, sobre la base de informaciones contenidas en publicaciones oficiales de Naciones Unidas.

a/ Véase cuadro 9 B, última columna.

b/ Ponderaciones de Naciones Unidas, Statistical Yearbook 1976, cuadro 4, página 12 en adelante (Australia y Nueva Zelanda incluye a toda Oceanía). Las ponderaciones entre paréntesis son suma de ponderaciones parciales.c/ Este valor sirvió de base para el cálculo de los demás valores correspondientes a 1970; se tomó de Naciones Unidas, Yearbook of National Accounts Statistics 1975, Vol. III International Tables, cuadro 1 A pág. 3.d/ Residuo: sobre la base de los índices para Asia Oriental y Sudoriental de Naciones Unidas Statistical Yearbook 1968, cuadro 4, página 30, se calcula el PIB total de esta región en el año de 1950 al que se le resta el de la región excluido el Japón.

e/ Estimado en función del crecimiento 1976/1977 del conjunto de Africa del Sur Australia y Nueva Zelanda.

f/ Residuo.

g/ Según crecimiento 1976/1977 según Naciones Unidas, World Economic Survey 1977, cuadro 2, página 55.h/ Residuo: sobre la base de los índices de los países en desarrollo de Naciones Unidas, Statistical Yearbook 1968 cuadro 4, pág. 29 empalmado en 1960 se calcula el PIB del conjunto de esos países y del resultado se resta el PIB de América Latina y el Caribe.

i/ CEPAL: Población e ingreso del Mundo (cuadro mimeografiado, 1976).

j/ Estimado en función del crecimiento 1950/1960 de 6.2% y 4.4% respectivamente.

Cuadro 16

MUNDO: DISTRIBUCION DEL PRODUCTO INTERNO BRUTO GLOBAL A PRECIOS DE MERCADO, SEGUN REGIONES Y ALGUNOS PAISES, 1950-1977

(Mundo = 100)

	1950	1955	1960	1965	1966	1967	1968	1969	1970	1971	1972	1973	1974	1975	1976	1977
<u>Mundo a/</u>	<u>100.0</u>	<u>100.0</u>	<u>100.0</u>	<u>100.0</u>	<u>100.0</u>	<u>100.0</u>	<u>100.0</u>	<u>100.0</u>	<u>100.0</u>	<u>100.0</u>	<u>100.0</u>	<u>100.0</u>	<u>100.0</u>	<u>100.0</u>	<u>100.0</u>	<u>100.0</u>
<u>Economías de mercado</u>	<u>87.8</u>	<u>85.0</u>	<u>81.8</u>	<u>81.6</u>	<u>80.9</u>	<u>80.3</u>	<u>80.1</u>	<u>80.2</u>	<u>79.4</u>	<u>79.1</u>	<u>79.0</u>	<u>78.8</u>	<u>77.9</u>	<u>76.9</u>	<u>77.1</u>	<u>77.1</u>
<u>Desarrolladas</u>	<u>75.5</u>	<u>73.1</u>	<u>69.8</u>	<u>69.7</u>	<u>69.2</u>	<u>68.6</u>	<u>68.3</u>	<u>68.2</u>	<u>67.2</u>	<u>66.7</u>	<u>66.6</u>	<u>66.3</u>	<u>64.9</u>	<u>63.5</u>	<u>63.6</u>	<u>63.3</u>
Norteamérica	45.1	42.7	38.8	37.8	38.0	37.2	36.6	35.9	34.3	33.9	34.0	33.5	32.5	31.6	32.0	32.3
Europa:	25.6	25.4	25.2	25.0	24.4	24.2	24.1	24.2	24.4	24.2	23.8	23.7	23.6	23.0	22.7	22.2
CEE	...	...	21.0	20.5	20.0	19.8	19.8	19.9	20.0	19.8	19.4	19.3	19.2	18.7	18.5	18.0
AELI	...	...	3.2	3.2	3.1	3.1	3.0	3.0	3.1	3.1	3.0	3.0	3.0	2.9	2.8	2.8
Otros	...	...	1.0	1.3	1.3	1.3	1.3	1.3	1.3	1.3	1.4	1.4	1.4	1.4	1.4	1.4
Japón	2.6	3.0	3.8	4.9	4.8	5.2	5.6	6.0	6.4	6.5	6.7	7.0	6.7	6.8	6.8	6.9
Israel	0.1	0.1	0.1	0.1	0.1	0.1	0.1	0.2	0.2	0.2	0.2	0.2	0.2	0.2	0.2	0.2
Africa del Sur	0.5	0.4	0.5	0.5	0.5	0.5	0.5	0.5	0.5	0.5	0.5	0.5	0.5	0.5	0.5	0.4
Australia y Nueva Zelandia	1.6	1.5	1.4	1.4	1.4	1.4	1.4	1.4	1.4	1.4	1.4	1.4	1.4	1.4	1.4	1.3
<u>En desarrollo</u>	<u>12.3</u>	<u>11.9</u>	<u>12.0</u>	<u>11.9</u>	<u>11.7</u>	<u>11.7</u>	<u>11.7</u>	<u>12.0</u>	<u>12.2</u>	<u>12.4</u>	<u>12.4</u>	<u>12.5</u>	<u>13.0</u>	<u>13.4</u>	<u>13.5</u>	<u>13.7</u>
América Latina y el Caribe	5.1	4.9	5.0	5.1	5.0	5.0	5.0	5.1	5.2	5.4	5.4	5.5	5.7	5.8	5.9	5.9
Asia Oriental y Sudoriental (excluido Japón)	4.1	3.9	3.9	3.7	3.6	3.6	3.6	3.7	3.7	3.7	3.6	3.6	3.7	3.8	3.8	} 5.8
Medio Oriente (excluido Israel)	1.0	1.1	1.1	1.2	1.3	1.3	1.3	1.3	1.4	1.4	1.5	1.5	1.7	1.9	1.9	
Africa (excluida Africa del Sur)	2.1	2.0	2.0	1.9	1.8	1.8	1.8	1.9	1.9	1.9	1.9	1.9	1.9	1.9	1.9	
<u>Economías centralmente planificadas</u>	<u>12.2</u>	<u>15.0</u>	<u>18.2</u>	<u>18.4</u>	<u>19.1</u>	<u>19.7</u>	<u>19.9</u>	<u>19.8</u>	<u>20.6</u>	<u>20.9</u>	<u>21.0</u>	<u>21.2</u>	<u>22.1</u>	<u>23.1</u>	<u>22.9</u>	<u>22.9</u>

Fuente: CEPAL, sobre la base de información contenida en el cuadro 13.

a/ En el cuadro 4, figuran los países incluidos en cada región.



Cuadro 17

MUNDO: PRODUCTO INTERNO BRUTO GLOBAL POR HABITANTE, SEGUN REGIONES Y ALGUNOS PAISES, 1950-1977

(Dólares por habitante a precios de 1970)

	1950	1955	1960	1965	1966	1967	1968	1969	1970	1971	1972	1973	1974	1975	1976	1977
<u>Mundo a/</u>	<u>609</u>	<u>724</u>	<u>819</u>	<u>953</u>	<u>990</u>	<u>1 017</u>	<u>1 058</u>	<u>1 089</u>	<u>1 120</u>	<u>1 145</u>	<u>1 185</u>	<u>1 240</u>	<u>1 246</u>	<u>1 234</u>	<u>1 281</u>	<u>1 308</u>
<u>Economías de mercado</u>	<u>628</u>	<u>721</u>	<u>783</u>	<u>902</u>	<u>928</u>	<u>945</u>	<u>978</u>	<u>1 007</u>	<u>1 025</u>	<u>1 040</u>	<u>1 075</u>	<u>1 119</u>	<u>1 111</u>	<u>1 084</u>	<u>1 126</u>	<u>1 148</u>
<u>Desarrolladas</u>	<u>1 574</u>	<u>1 859</u>	<u>2 084</u>	<u>2 520</u>	<u>2 619</u>	<u>2 691</u>	<u>2 820</u>	<u>2 925</u>	<u>2 993</u>	<u>3 058</u>	<u>3 197</u>	<u>3 358</u>	<u>3 332</u>	<u>3 268</u>	<u>3 443</u>	<u>3 543</u>
Norteamérica	3 172	3 543	3 672	4 268	4 506	4 563	4 717	4 797	4 755	4 833	5 071	5 304	5 213	5 078	5 395	5 595
Europa:	1 052	1 307	1 558	1 890	1 925	1 984	2 089	2 195	2 301	2 358	2 437	2 552	2 589	2 543	2 658	2 696
CEE	...	...	1 724	2 055	2 089	2 157	2 275	2 382	2 497	2 552	2 630	2 756	2 794	2 745	2 880	2 928
AELI	...	...	1 624	2 015	2 064	2 138	2 213	2 338	2 487	2 562	2 687	2 740	2 838	2 722	2 793	2 839
Otros	...	...	521	773	805	826	876	948	984	1 033	1 095	1 193	1 193	1 222	1 260	1 261
Japón	367	509	762	1 206	1 234	1 399	1 580	1 739	1 913	2 008	2 176	2 355	2 297	2 310	2 430	2 532
Israel	300	500	800	1 400	1 167	1 200	1 333	1 533	1 667	1 833	2 067	2 200	2 333	2 367	1 825	1 950
África del Sur	407	438	472	560	590	605	624	645	677	678	671	696	716	700	704	689
Australia y Nueva Zelanda	1 880	2 073	2 100	2 464	2 621	2 721	2 720	2 867	2 987	2 913	3 050	3 219	3 029	3 082	3 218	3 241
<u>En desarrollo</u>	<u>134</u>	<u>151</u>	<u>169</u>	<u>189</u>	<u>192</u>	<u>198</u>	<u>204</u>	<u>213</u>	<u>222</u>	<u>229</u>	<u>235</u>	<u>247</u>	<u>257</u>	<u>261</u>	<u>270</u>	<u>279</u>
América Latina y el Caribe	360	393	441	499	506	520	535	553	580	604	624	658	683	684	715	725
Asia Oriental y Sudoriental (excluido Japón)	74	82	89	97	98	101	104	109	113	113	114	119	121	122	127	184
Medio Oriente (excluido Israel)	276	327	379	455	500	518	541	554	572	612	632	698	790	851	854	
África (excluida África del Sur)	117	133	145	159	158	160	165	172	181	184	189	192	197	197	199	
<u>Economías centralmente planificadas</u>	<u>500</u>	<u>741</u>	<u>1 037</u>	<u>1 265</u>	<u>1 378</u>	<u>1 474</u>	<u>1 569</u>	<u>1 622</u>	<u>1 754</u>	<u>1 844</u>	<u>1 927</u>	<u>2 066</u>	<u>2 185</u>	<u>2 286</u>	<u>2 379</u>	<u>2 466</u>

Fuente: CEPAL, sobre la base de información contenida en los cuadros 6 y 13.

a/ En el cuadro 4, figuran los países incluidos en cada región.

Cuadro 18

MUNDO: INDICES DEL PRODUCTO INTERNO BRUTO GLOBAL POR HABITANTE, SEGUN REGIONES Y ALGUNOS PAISES, 1950-1977

(1970 = 100)

	1950	1955	1960	1965	1966	1967	1968	1969	1970	1971	1972	1973	1974	1975	1976	1977
<u>Mundo a/</u>	<u>54</u>	<u>65</u>	<u>73</u>	<u>85</u>	<u>88</u>	<u>91</u>	<u>94</u>	<u>97</u>	<u>100</u>	<u>102</u>	<u>106</u>	<u>111</u>	<u>111</u>	<u>110</u>	<u>114</u>	<u>117</u>
<u>Economías de mercado</u>	<u>61</u>	<u>70</u>	<u>76</u>	<u>88</u>	<u>91</u>	<u>92</u>	<u>95</u>	<u>98</u>	<u>100</u>	<u>101</u>	<u>105</u>	<u>109</u>	<u>108</u>	<u>106</u>	<u>110</u>	<u>112</u>
<u>Desarrolladas</u>	<u>53</u>	<u>62</u>	<u>70</u>	<u>84</u>	<u>88</u>	<u>90</u>	<u>94</u>	<u>98</u>	<u>100</u>	<u>102</u>	<u>107</u>	<u>112</u>	<u>111</u>	<u>109</u>	<u>115</u>	<u>118</u>
Norteamérica	67	75	77	90	95	96	99	101	100	102	107	112	110	108	113	118
Europa:	46	57	68	82	84	86	91	95	100	102	106	111	113	111	116	117
CEE	...	...	69	82	84	86	91	95	100	102	105	110	112	110	115	117
AELI	...	...	65	81	83	86	89	94	100	103	108	110	114	109	112	114
Otros	...	...	53	79	82	84	89	96	100	105	111	121	121	124	128	128
Japón	19	27	40	63	65	73	83	91	100	105	114	123	120	121	127	132
Israel	18	30	48	84	70	72	80	92	100	110	124	132	140	142	109	117
Africa del Sur	60	65	70	83	87	89	92	95	100	100	99	103	106	103	104	102
Australia y Nueva Zelandia	63	69	70	82	88	91	91	96	100	98	102	108	101	103	108	109
<u>En desarrollo</u>	<u>60</u>	<u>68</u>	<u>76</u>	<u>85</u>	<u>86</u>	<u>89</u>	<u>92</u>	<u>96</u>	<u>100</u>	<u>103</u>	<u>106</u>	<u>111</u>	<u>116</u>	<u>118</u>	<u>122</u>	<u>126</u>
América Latina y el Caribe	62	68	76	86	87	90	92	95	100	104	108	113	113	118	123	125
Asia Oriental y Sudoriental (excluido Japón)	65	73	79	86	87	89	92	96	100	100	101	105	107	108	112	129
Medio Oriente (excluido Israel)	48	57	66	80	87	91	95	97	100	107	110	122	138	149	149	
Africa (excluida Africa del Sur)	65	73	80	88	87	88	91	95	100	102	104	106	109	109	110	
<u>Economías centralmente planificadas</u>	<u>29</u>	<u>42</u>	<u>59</u>	<u>72</u>	<u>79</u>	<u>84</u>	<u>89</u>	<u>92</u>	<u>100</u>	<u>105</u>	<u>110</u>	<u>118</u>	<u>125</u>	<u>130</u>	<u>136</u>	<u>141</u>

Fuente: CEPAL, sobre la base de información contenida en el cuadro 17.

/ En el cuadro 4, figuran los países incluidos en cada región.

Cuadro 19

MUNDO: PRODUCTO INTERNO BRUTO GLOBAL POR HABITANTE EN RELACION AL PROMEDIO MUNDIAL, SEGUN REGIONES Y ALGUNOS PAISES, 1950-1977

(Mundo = 100)

	1950	1955	1960	1965	1966	1967	1968	1969	1970	1971	1972	1973	1974	1975	1976	1977
Mundo a/	100	100	100	100	100	100	100	100	100	100	100	100	100	100	100	100
<u>Economías de mercado</u>	<u>103</u>	<u>100</u>	<u>96</u>	<u>95</u>	<u>94</u>	<u>93</u>	<u>92</u>	<u>92</u>	<u>92</u>	<u>91</u>	<u>91</u>	<u>90</u>	<u>89</u>	<u>88</u>	<u>88</u>	<u>88</u>
<u>Desarrolladas</u>	<u>258</u>	<u>257</u>	<u>254</u>	<u>254</u>	<u>255</u>	<u>255</u>	<u>257</u>	<u>259</u>	<u>267</u>	<u>267</u>	<u>270</u>	<u>271</u>	<u>267</u>	<u>265</u>	<u>268</u>	<u>271</u>
Norteamérica	521	489	446	448	455	449	446	440	425	422	428	428	418	411	421	428
Europa:	173	181	190	193	194	195	197	202	205	206	206	206	208	206	207	206
CEE	...	...	211	216	211	212	215	219	223	223	222	222	224	222	225	224
AELI	...	...	193	211	203	210	209	215	222	224	227	221	228	221	218	217
Otros	...	...	64	81	61	81	83	87	88	90	92	96	96	99	98	96
Japón	60	70	93	127	105	159	149	160	171	175	184	190	184	187	190	194
Israel	49	69	93	147	128	118	125	141	149	160	174	177	187	192	142	149
Africa del Sur	67	60	58	59	60	59	59	59	60	59	57	56	57	57	55	53
Australia y Nueva Zelandia	309	286	256	259	265	263	257	263	267	254	257	260	243	250	251	248
<u>En desarrollo</u>	<u>22</u>	<u>21</u>	<u>21</u>	<u>20</u>	<u>19</u>	<u>19</u>	<u>19</u>	<u>20</u>	<u>20</u>	<u>20</u>	<u>20</u>	<u>20</u>	<u>21</u>	<u>21</u>	<u>21</u>	<u>21</u>
América Latina y el Caribe	59	54	54	52	51	51	51	51	52	53	53	53	55	55	56	55
Asia Oriental y Sudoriental (excluido Japón)	12	11	11	10	10	10	10	10	10	10	10	10	10	10	10	14
Medio Oriente (excluido Israel)	45	45	46	48	51	51	51	51	51	53	53	56	63	69	67	14
Africa (excluida Africa del Sur)	19	18	18	17	16	16	16	16	16	16	16	15	16	16	16	16
<u>Economías centralmente planificadas</u>	<u>82</u>	<u>102</u>	<u>127</u>	<u>133</u>	<u>139</u>	<u>145</u>	<u>148</u>	<u>149</u>	<u>157</u>	<u>161</u>	<u>163</u>	<u>167</u>	<u>175</u>	<u>165</u>	<u>186</u>	<u>189</u>

Fuente: CEPAL, sobre la base de información contenida en el cuadro 17.

a/ En el cuadro 4, figuran los países incluidos en cada región.

Cuadro 20

MUNDO: GRADO DE INDUSTRIALIZACION, SEGUN REGIONES Y ALGUNOS PAISES, 1950-1977

(PIB industrial sobre PIB global, en porcentajes)

	1950	1955	1960	1965	1966	1967	1968	1969	1970	1971	1972	1973	1974	1975	1976	1977
<u>Mundo a/</u>	<u>22.8</u>	<u>24.4</u>	<u>25.0</u>	<u>27.2</u>	<u>28.3</u>	<u>28.0</u>	<u>28.4</u>	<u>28.9</u>	<u>29.8</u>	<u>28.8</u>	<u>29.3</u>	<u>30.0</u>	<u>29.1</u>	<u>28.8</u>	<u>29.6</u>	<u>29.8</u>
<u>Economías de mercado</u>	<u>23.3</u>	<u>24.8</u>	<u>25.1</u>	<u>27.0</u>	<u>27.4</u>	<u>27.1</u>	<u>27.7</u>	<u>28.4</u>	<u>27.8</u>	<u>27.6</u>	<u>28.0</u>	<u>28.7</u>	<u>28.1</u>	<u>26.4</u>	<u>27.3</u>	<u>27.2</u>
<u>Desarrolladas</u>	<u>25.1</u>	<u>26.6</u>	<u>26.8</u>	<u>28.8</u>	<u>29.2</u>	<u>28.9</u>	<u>29.5</u>	<u>30.2</u>	<u>29.7</u>	<u>29.3</u>	<u>29.7</u>	<u>30.5</u>	<u>29.9</u>	<u>28.0</u>	<u>28.9</u>	<u>28.9</u>
Norteamérica	25.0	26.0	24.4	26.7	26.9	26.4	26.8	27.1	25.5	25.3	26.0	26.6	25.6	23.9	25.1	25.3
Europa:	27.1	29.3	30.8	32.3	32.5	32.0	32.9	34.0	34.1	33.8	34.2	34.8	34.6	33.0	33.8	33.6
CEE	...	...	32.3	33.3	33.3	33.0	33.9	35.0	35.0	34.7	35.0	35.7	35.3	33.8	34.7	34.5
AELI	...	...	28.4	29.5	30.3	29.3	30.0	31.1	31.4	31.4	31.4	32.0	32.0	30.6	30.1	30.1
Otros	...	...	21.3	24.1	24.9	24.6	24.7	25.7	26.2	26.7	28.1	29.0	29.6	28.5	29.0	29.4
Japón	11.7	17.3	27.2	28.4	31.5	33.2	34.0	35.4	36.2	34.9	34.1	35.9	35.4	30.6	31.8	31.5
Israel	36.0	29.8	27.9	30.0	24.0	22.5	26.4	26.8	27.1	27.1	26.8	26.7	26.3	26.5	27.1	27.1
Africa del Sur	15.6	16.1	18.2	22.0	22.7	22.4	22.5	22.9	23.0	22.4	22.4	23.6	23.4	23.4	23.2	21.6
Australia y Nueva Zelandia	20.6	22.3	25.5	26.0	26.4	27.0	26.4	26.7	26.4	26.1	26.2	26.6	25.2	25.2	24.6	24.2
<u>En desarrollo</u>	<u>12.4</u>	<u>13.8</u>	<u>15.1</u>	<u>16.6</u>	<u>16.8</u>	<u>16.7</u>	<u>17.4</u>	<u>17.7</u>	<u>17.9</u>	<u>18.2</u>	<u>18.8</u>	<u>19.4</u>	<u>19.1</u>	<u>18.8</u>	<u>19.5</u>	<u>19.5</u>
América Latina y el Caribe	17.7	18.9	20.8	22.0	22.4	22.2	23.1	23.4	23.6	23.8	24.4	24.8	24.5	24.1	24.3	24.3
Asia Oriental y Sudoriental (excluido Japón)	9.1	10.8	12.1	14.4	14.6	14.3	14.7	15.2	15.4	15.8	16.5	17.2	17.4	17.6	18.8	} 17.1
Medio Oriente (excluido Israel)	8.8	11.3	9.0	10.2	9.6	10.5	11.3	11.8	11.5	11.6	12.0	12.1	11.3	11.4	11.4	
Africa (excluida Africa del Sur)	7.5	8.3	9.4	10.6	10.9	10.9	11.2	11.5	11.6	11.7	12.3	13.7	12.9	12.6	12.2	
<u>Economías centralmente planificadas</u>	<u>19.2</u>	<u>22.2</u>	<u>24.5</u>	<u>28.2</u>	<u>32.0</u>	<u>31.6</u>	<u>31.0</u>	<u>31.6</u>	<u>32.4</u>	<u>33.4</u>	<u>34.2</u>	<u>34.6</u>	<u>35.4</u>	<u>36.7</u>	<u>37.6</u>	<u>38.7</u>

Fuente: CEPAL, sobre la base de información contenida en los cuadros 2 y 13.

a/ En el cuadro a, figuran los países incluidos en cada región.