

Distr.
RESTRINGIDA
LC/R.671
14 de julio de 1988
ESPAÑOL
ORIGINAL: ESPAÑOL

C E P A L

Comisión Económica para América Latina y el Caribe

CHILE: COMERCIO EXTERIOR DE BIENES
(PERIODO 1970-1986)

*/ Documento informativo preparado por la División de Comercio Internacional y Desarrollo de la CEPAL.

88-7-966

INDICE

	<u>Página</u>
I. PRESENTACION	1
II. METODOLOGIA Y BREVE ANALISIS	1
Cuadro A-1 Chile: Comercio exterior con el mundo, 1970-1986 (Miles de dólares)	5
Gráfico A-1.1 Chile: Comercio exterior con el mundo, 1970-1986 (Millones de dólares)	6
Gráfico A-2 Chile: Destino de las exportaciones totales	7
Gráfico A-3 Chile: Origen de las importaciones totales	8
Cuadro A-2 Chile: Exportaciones hacia el mundo, según secciones de la CUCI Modificada, años 1970-1986 (Miles de dólares)	9
Cuadro A-3 Chile: Exportaciones hacia el mundo, según secciones de la CUCI Modificada, años 1970-1986 (En porcentajes)	10
Cuadro A-4 Chile: Número de partidas(a) transadas hacia el mundo, según secciones de la CUCI Modificada, años 1970-1986	11
Gráfico A-4.1 Chile: Número de partidas transadas hacia el mundo, según secciones de la CUCI Modificada	12
Cuadro B-1.1 Chile 1970: Principales destinos de las exportaciones (fob) totales, según secciones de la CUCI (Rev.1) (Miles de dólares)	13
Cuadro B-1.2 Chile 1970: Principales destinos de las exportaciones (fob) totales, según secciones de la CUCI (Rev.1) (En porcentajes)	14
Cuadro B-1.3 Chile 1970: Principales destinos de las exportaciones (fob) totales, según secciones de la CUCI (Rev.1) (En porcentajes)	15
Cuadro B-2.1 Chile 1975: Principales destinos de las exportaciones (fob) totales, según secciones de la CUCI (Rev.1) (Miles de dólares)	16

		<u>Página</u>
Quadro B-2.2	Chile 1975: Principales destinos de las exportaciones (fob) totales, según secciones de la CUCI (Rev.1) (En porcentajes)	17
Quadro B-2.3	Chile 1975: Principales destinos de las exportaciones (fob) totales, según secciones de la CUCI (Rev.1) (En porcentajes)	18
Quadro B-3.1	Chile 1980: Principales destinos de las exportaciones (fob) totales, según secciones de la CUCI (Rev.1) (Miles de dólares)	19
Quadro B-3.2	Chile 1980: Principales destinos de las exportaciones (fob) totales, según secciones de la CUCI (Rev.1) (En porcentajes)	20
Quadro B-3.3	Chile 1980: Principales destinos de las exportaciones (fob) totales, según secciones de la CUCI (Rev.1) (En porcentajes)	21
Quadro B-4.1	Chile 1985: Principales destinos de las exportaciones (fob) totales, según secciones de la CUCI (Rev.1) (Miles de dólares)	22
Quadro B-4.2	Chile 1985: Principales destinos de las exportaciones (fob) totales, según secciones de la CUCI (Rev.1) (En porcentajes)	23
Quadro B-4.3	Chile 1985: Principales destinos de las exportaciones (fob) totales, según secciones de la CUCI (Rev.1) (En porcentajes)	24
Quadro B-5.1	Chile 1986: Principales destinos de las exportaciones (fob) totales, según secciones de la CUCI (Rev.1) (Miles de dólares)	25
Quadro B-5.2	Chile 1986: Principales destinos de las exportaciones (fob) totales, según secciones de la CUCI (Rev.1) (En porcentajes)	26
Quadro B-5.3	Chile 1986: Principales destinos de las exportaciones (fob) totales, según secciones de la CUCI (Rev.1) (En porcentajes)	27
Quadro B-6.1	Chile 1970: Principales orígenes de las importaciones (cif) totales, según secciones de la CUCI (Rev.1) (Miles de dólares)	28

	<u>Página</u>
Quadro B-6.2 Chile 1970: Principales orígenes de las importaciones (cif) totales, según secciones de la CUCI (Rev.1) (En porcentajes)	29
Quadro B-6.3 Chile 1970: Principales orígenes de las importaciones (cif) totales, según secciones de la CUCI (Rev.1) (En porcentajes)	30
Quadro B-7.1 Chile 1975: Principales orígenes de las importaciones (cif) totales, según secciones de la CUCI (Rev.1) (Miles de dólares)	31
Quadro B-7.2 Chile 1975: Principales orígenes de las importaciones (cif) totales, según secciones de la CUCI (Rev.1) (En porcentajes)	32
Quadro B-7.3 Chile 1975: Principales orígenes de las importaciones (cif) totales, según secciones de la CUCI (Rev.1) (En porcentajes)	33
Quadro B-8.1 Chile 1980: Principales orígenes de las importaciones (cif) totales, según secciones de la CUCI (Rev.1) (Miles de dólares)	34
Quadro B-8.2 Chile 1980: Principales orígenes de las importaciones (cif) totales, según secciones de la CUCI (Rev.1) (En porcentajes)	35
Quadro B-8.3 Chile 1980: Principales orígenes de las importaciones (cif) totales, según secciones de la CUCI (Rev.1) (En porcentajes)	36
Quadro B-9.1 Chile 1985: Principales orígenes de las importaciones (cif) totales, según secciones de la CUCI (Rev.1) (Miles de dólares)	37
Quadro B-9.2 Chile 1985: Principales orígenes de las importaciones (cif) totales, según secciones de la CUCI (Rev.1) (En porcentajes)	38
Quadro B-9.3 Chile 1985: Principales orígenes de las importaciones (cif) totales, según secciones de la CUCI (Rev.1) (En porcentajes)	39
Quadro B-10.1 Chile 1986: Principales orígenes de las importaciones (cif) totales, según secciones de la CUCI (Rev.1) (Miles de dólares)	40

	<u>Página</u>
Quadro B-10.2 Chile 1986: Principales orígenes de las importaciones (cif) totales, según secciones de la CUCI (Rev.1) (En porcentajes)	41
Quadro B-10.3 Chile 1986: Principales orígenes de las importaciones (cif) totales, según secciones de la CUCI (Rev.1) (En porcentajes)	42
Quadro C-1.1 Chile 1970: Principales destinos de los principales productos de exportación (Miles de dólares)	43
Quadro C-1.2 Chile 1970: Principales destinos de los principales productos de exportación (En porcentajes)	44
Quadro C-1.3 Chile 1970: Principales destinos de los principales productos de exportación (En porcentajes)	45
Quadro C-2.1 Chile 1975: Principales destinos de los principales productos de exportación (Miles de dólares)	46
Quadro C-2.2 Chile 1975: Principales destinos de los principales productos de exportación (En porcentajes)	47
Quadro C-2.3 Chile 1975: Principales destinos de los principales productos de exportación (En porcentajes)	48
Quadro C-3.1 Chile 1980: Principales destinos de los principales productos de exportación (Miles de dólares)	49
Quadro C-3.2 Chile 1980: Principales destinos de los principales productos de exportación (En porcentajes)	50
Quadro C-3.3 Chile 1980: Principales destinos de los principales productos de exportación (En porcentajes)	51
Quadro C-4.1 Chile 1985: Principales destinos de los principales productos de exportación (Miles de dólares)	52
Quadro C-4.2 Chile 1985: Principales destinos de los principales productos de exportación (En porcentajes)	53
Quadro C-4.3 Chile 1985: Principales destinos de los principales productos de exportación (En porcentajes)	54
Quadro C-5.1 Chile 1986: Principales destinos de los principales productos de exportación (Miles de dólares)	55
Quadro C-5.2 Chile 1986: Principales destinos de los principales productos de exportación (En porcentajes)	56

	<u>Página</u>
Quadro C-5.3 Chile 1986: Principales destinos de los principales productos de exportación (En porcentajes)	57

I. PRESENTACION

El presente documento proporciona información sobre la evolución del comercio exterior chileno en las últimas tres décadas, presentando su desarrollo global y desagregado según las secciones de la CUCI/Rev.1. Además, se analiza su evolución a nivel de partidas, destacando en cada una de ellas los principales destinos y orígenes, lo que permite, a su vez, identificar a los distintos socios comerciales.

La fuente de información utilizada para este ejercicio es el banco de datos de comercio exterior de América Latina y el Caribe (BADECEL), de la División de Estadística y Análisis Cuantitativo de la CEPAL, que se basa en cifras oficiales de los países.

Las exportaciones están expresadas en valores FOB y las importaciones en valores CIF.

II. METODOLOGIA Y BREVE ANALISIS

Los cuadros y gráficos de la serie A, presentan cifras globales del comercio exterior, expresadas en valores corrientes y cifras en número de transacciones. El cuadro A-1 y el gráfico A-1.1, comprenden el período entre los años 1970 y 1986. Los gráficos A-2 y A-3 presentan para el mismo período, la evolución de la distribución de los principales destinos en el caso del gráfico A-2, y principales orígenes en el gráfico A-3.

Del gráfico A-2 se puede destacar la diversificación de mercados que han experimentado las exportaciones de Chile. En el año 1970, las exportaciones se concentraba 92.2% en nueve países del mundo (ALADI es considerado como uno de ellos), y solo 7.8% tenía como destino los demás países. En 1986, 79.6% se exportaba a los principales nueve países de destino, y 20.4% hacia el resto del mundo, lo que refleja el desarrollo de nuevos mercados de las exportaciones. También en este gráfico se puede apreciar los cambios de la distribución hacia el interior de los nueve destinos principales. La ALADI se destaca con un incremento de aproximadamente 50% en su participación como comprador; un incremento parecido registra la participación de los Estados Unidos, que experimenta un gran aumento de sus compras desde Chile. En el

nismo período, los países miembros de la Comunidad Económica Europea (CEE) sufren una reducción de 18% como mercados de destino. Este hecho permitió en parte el incremento de la diversificación de mercados a lo que se sumó el aumento del valor de las exportaciones. La reducción de 15.2% a 3.6% en la importancia relativa de los Países Bajos se debe en gran parte a que en el año setenta las exportaciones de cobre hacia Europa se canalizaban a través del puerto de Rotterdam.

En el gráfico A-3 se puede observar la diversificación de mercados de origen que ha ocurrido entre los años 1970 y 1986. Así, en el año 1970 los nueve principales países proveedores representaban 88.9%, en tanto en 1986 este porcentaje baja a 79%, lo que significa que otros países han aumentado significativamente su participación como abastecedores.

Cabe destacar también el aumento de la incidencia de las importaciones desde la ALADI, que se eleva de 20% en 1970 a 25% en 1986 y, al mismo tiempo, la caída de las procedentes de los Estados Unidos. Estas últimas disminuyen del 37% del total de las importaciones a 22%, entre los mismos años. Otro cambio significativo es el crecimiento de las importaciones desde Japón, que se incrementaron de 3% en 1970 a 10% en 1986.

Del cuadro A-3 se aprecia el cambio de la importancia relativa de cada una de las secciones con respecto al total de las exportaciones para cada año. Es posible además, apreciar en el cuadro A-4 el significativo aumento del número de productos exportados en forma progresiva a través del período, salvo algunas excepciones. Esto es, en 1970 se exportaron 280 partidas, en 1986 fueron 661, de un total de 1.312 partidas básicas que tiene la CUCI/Rev.1. Cabe destacar que el número de partidas exportadas en 1986 no alcanza aún el nivel de las partidas exportadas en 1980 que fueron 672.

Por otra parte, se concluye que, mientras en el año 1970 (cuadro A-3) la sección 6 de la CUCI (Artículos manufacturados, clasificados principalmente según el material) representaba 79.7% de las exportaciones totales, en 1986 ella alcanzaba sólo 43.4% del total. Esta reducción se explica, en gran parte, debido al aumento de las exportaciones en las secciones 0 (Productos alimenticios y animales vivos) de 4.1% a 25.6%, y en la sección 2 (Materiales crudos no comestibles, excepto los combustibles) de 12.9% a 20.7% en el período en referencia.

Los cuadros de la serie B ilustran el destino u origen del comercio desagregado según las secciones de la CUCI modificada. En estos cuadros se entiende como principales socios comerciales, a los nueve primeros países, una vez ordenados de acuerdo al valor decreciente de la corriente comercial (exportaciones o importaciones).

Dichos cuadros permiten apreciar en forma agregada —como lo son las secciones de la CUCI— cuales serían los productos o grupos de productos que más importancia tienen conforme a la participación de cada una de las secciones en el total del comercio. A su vez, permiten también visualizar quienes son los socios comerciales más importantes en cada una de las secciones y su evolución en los distintos años seleccionados para este análisis (1970, 1975, 1980, 1985 y 1986).

En los cuadros de la serie C se presenta el desarrollo de las exportaciones chilenas hacia el mundo a través del tiempo. La metodología para seleccionar a los principales productos de exportación (partidas CUCI/Rev.1) se aplicó creando listado por año de todas las partidas ordenadas de modo decreciente por el valor de las exportaciones y acumulando el porcentaje de participación de cada producto, hasta llegar al 80%, asignando los demás productos a la categoría 'resto', con lo cual se alcanza el 100% de las exportaciones. Igual procedimiento de selección se empleó para definir los principales destinos de las exportaciones.* / Es decir, para la muestra de los más importantes productos de exportación para el año en cuestión se creó un listado con los socios y sus valores, calculando la participación de cada uno de ellos y el acumulado de estos porcentajes hasta el 80%, y resto de los destinos se agrupó en una variable 'otros' que los acumula para completar el total de las exportaciones.

De este ejercicio se obtuvo que en el año 1970 (cuadro C-1.3) sólo tres productos representaban 82% de las exportaciones para ese año, y se dirigen a ocho principales destinos que, en conjunto, recibían el 83% de las exportaciones. Para el año 1986 (cuadro C-5.3), se tiene que 23 productos alcanzaban 80.4% del total de las exportaciones y tenían como destino diez

* / Se incluye a la ALADI de todas maneras, independiente del peso de su participación en el comercio.

países que compraban el 82%. Por lo tanto, en el periodo señalado se ha producido una notoria diversificación de las exportaciones en cuanto al número de productos involucrados, pese a que los mercados de destino no se han ampliado apreciablemente.

Cuadro A-1

CHILE: COMERCIO EXTERIOR CON EL MUNDO, 1970-1986
(Miles de dólares)

Años	Exportaciones	Importaciones	Saldo
1970	1,233,598	930,372	303,226
1971	962,288	978,880	(16,592)
1972	855,411	937,232	(81,821)
1973	1,249,346	1,098,743	150,603
1974	2,478,761	1,907,262	571,499
1975	1,695,562	1,527,176	168,386
1976	2,226,057	1,637,374	588,683
1977	2,143,791	2,001,019	142,772
1978	2,463,719	2,531,016	(67,297)
1979	4,245,007	3,944,696	300,311
1980	4,666,871	4,943,790	(276,919)
1981	3,883,399	6,111,146	(2,227,747)
1982	3,579,004	3,463,862	115,142
1983	3,619,604	2,694,555	925,049
1984	3,640,530	3,126,202	514,328
1985	3,737,130	2,672,718	1,064,412
1986	4,008,721	2,867,584	1,141,137

Grafico A-1.1
CHILE: COMERCIO EXTERIOR CON EL MUNDO, 1970-1986
(Millones de dolares)

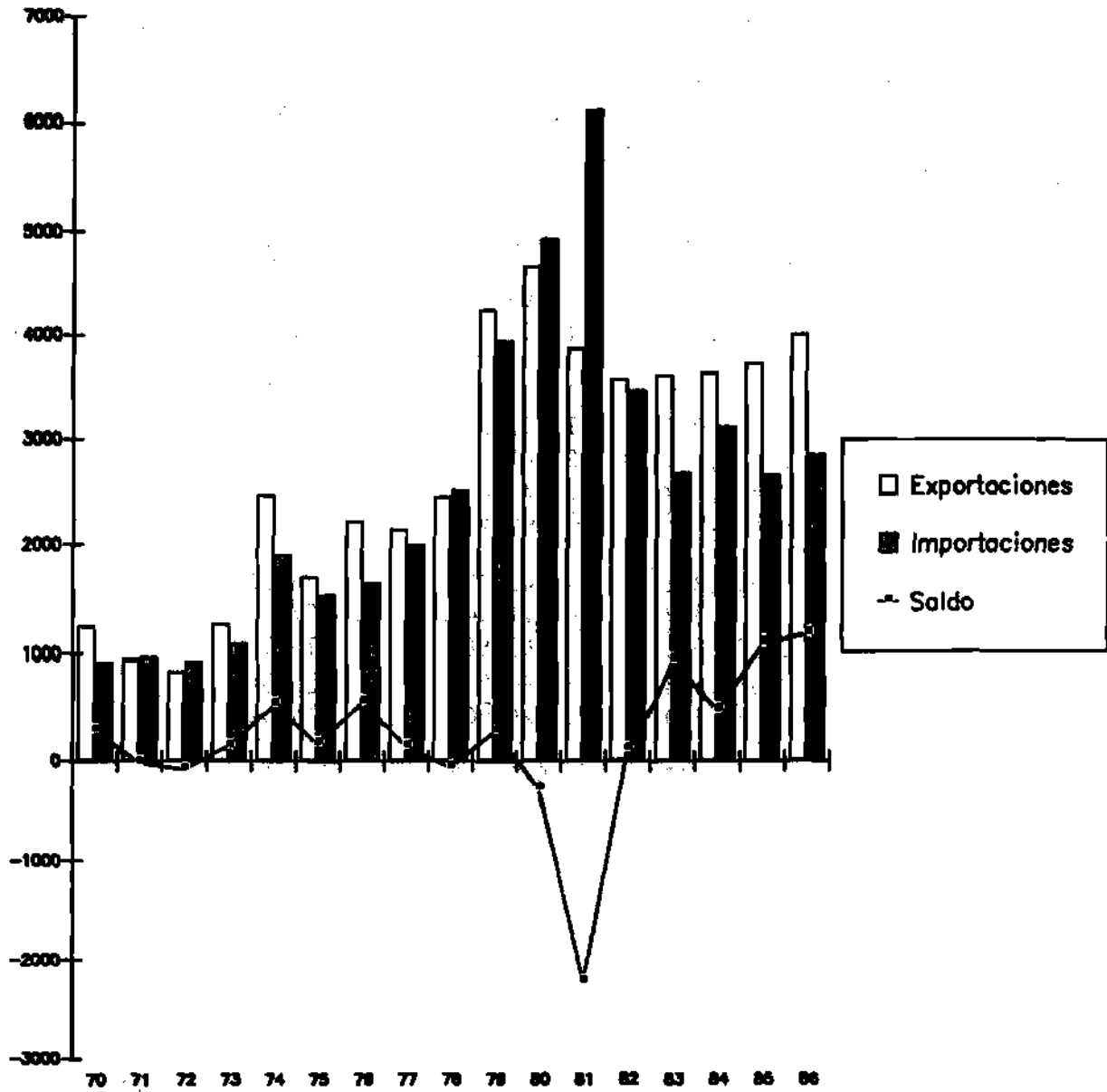


Grafico A-2

CHILE: DESTINO DE LAS EXPORTACIONES TOTALES

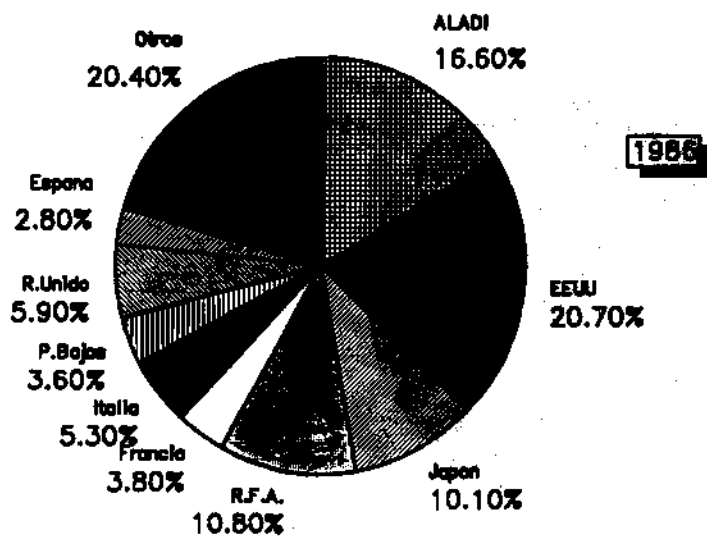
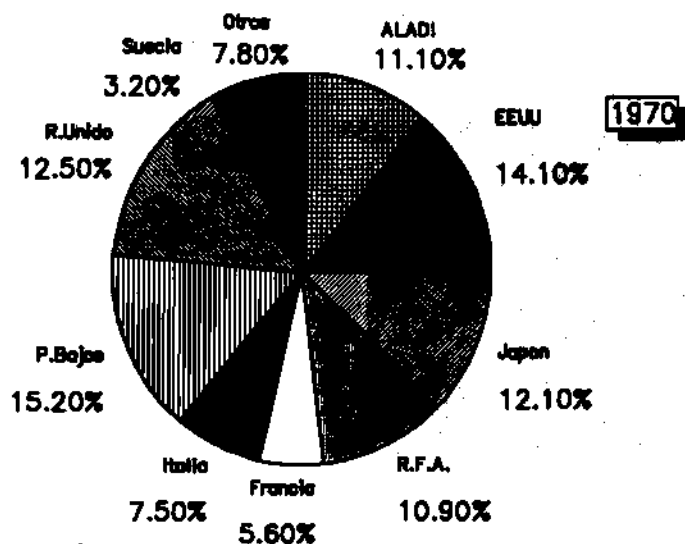
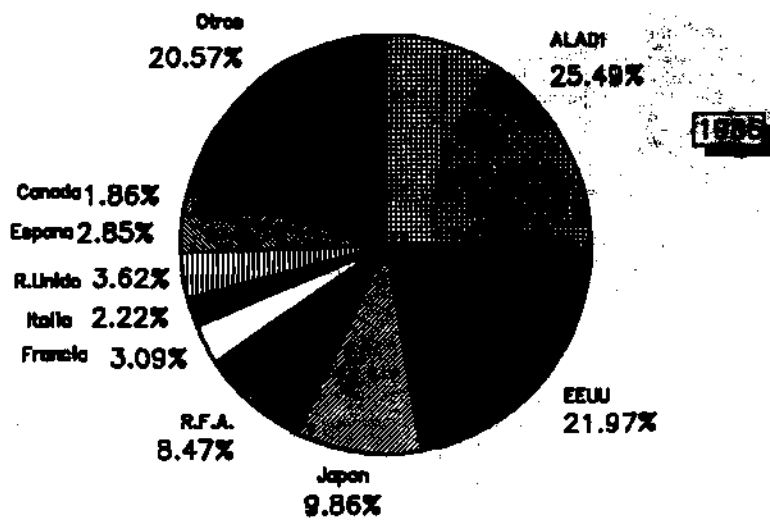
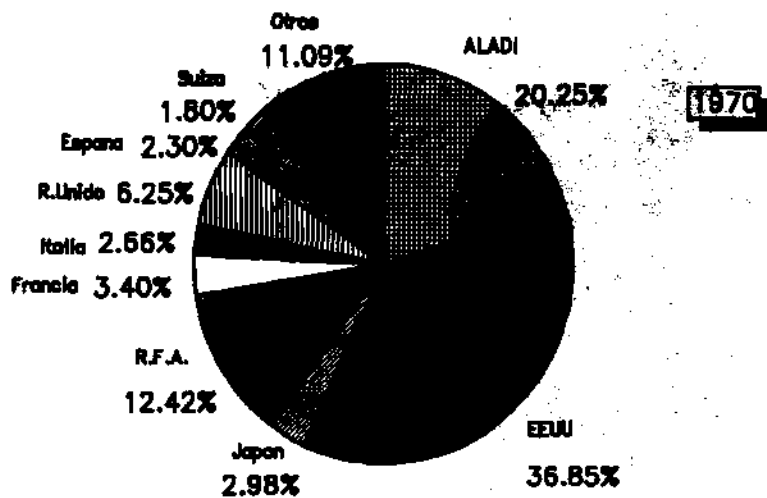


Grafico A-3

CHILE: ORIGEN DE LAS IMPORTACIONES TOTALES



Cuadro A-2
CHILE: EXPORTACIONES HACIA EL MUNDO, SEGUN SECCIONES DE LA CUCI MODIFICADA, AÑOS 1970-1986.
(Miles de dólares)

Secciones CUCI Rev.1	1970	1971	1972	1973	1974	1975	1976	1977	1978	1979	1980	1981	1982	1983	1984	1985	1986
Sin clasificación	6,194	10,807	3,517	16,275	244	46,897	17,822	13,444	18,757	15,762	109,400	150,062	4,899	1,094	172,480	160,064	170,123
Productos alimenticios y animales vivos	50,659	74,024	47,369	44,125	99,220	161,044	201,388	276,530	345,543	495,990	624,149	623,664	662,218	702,203	751,402	832,282	1,027,884
Bebidas y tabaco	1,845	1,805	2,144	2,995	3,761	4,117	7,916	7,752	9,726	27,996	22,353	17,306	16,516	14,126	17,300	20,768	20,636
Materiales crudos no comestibles, excepto los combustibles	158,940	181,071	160,616	197,873	436,878	284,659	370,246	412,144	505,374	950,568	1,005,821	1,003,764	927,197	820,139	839,496	869,197	828,466
Combustibles y lubricantes minerales y productos conexos	417	934	2,806	2,597	19,952	14,273	34,639	58,603	41,830	54,873	59,412	67,634	71,362	59,668	45,041	17,388	2,463
Acaldas y mantecas de origen animal y vegetal	3,252	6,958	3,129	147	7,983	4,172	11,458	12,436	23,512	27,115	36,906	30,059	28,171	12,353	29,452	36,568	19,329
Productos químicos	16,046	18,418	24,736	25,041	51,789	61,931	69,390	76,983	100,426	107,164	183,637	83,403	80,465	82,454	78,441	95,771	101,816
Artículos manufacturados, clasificados principalmente según el material	983,363	658,492	604,344	953,989	1,849,762	1,100,594	1,469,372	1,244,579	1,376,979	2,503,702	2,523,948	1,802,236	1,722,066	1,880,385	1,638,638	1,668,157	1,740,297
Maquinaria y material de transporte	10,197	7,512	5,250	4,932	7,812	13,552	25,014	26,979	27,770	54,218	89,096	95,917	54,956	41,086	52,369	25,118	66,315
Artículos manufacturados diversos	2,685	2,263	1,491	1,370	1,360	4,323	18,806	13,925	13,787	7,595	12,099	9,323	11,067	6,084	7,361	11,332	30,308
Mercaderías y transacciones no clasificadas según su naturaleza	.	4	9	2	.	.	6	416	15	24	50	231	148	12	8,550	500	1,329
Total	1,233,598	962,288	855,411	1,249,346	2,478,761	1,695,562	2,226,057	2,143,791	2,463,719	4,245,007	4,686,871	3,883,399	3,579,004	3,619,604	3,640,530	3,737,130	4,008,721

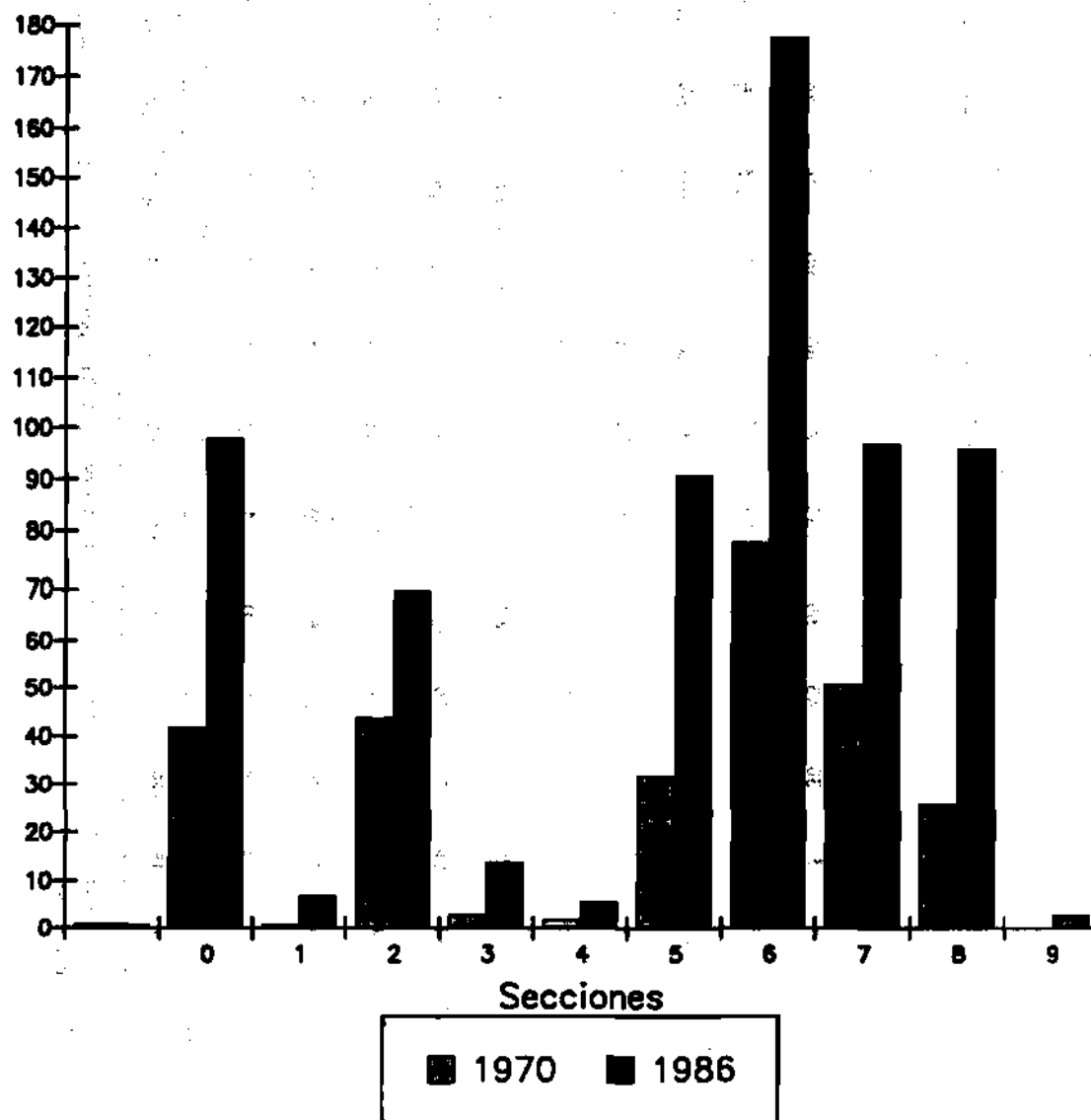
Cuadro A-4

CHILE: NUMERO DE PARTIDAS(a) TRANSADAS HACIA EL MUNDO, SEGUN SECCIONES DE LA CUCI MODIFICADA, AÑOS 1970-1986

Secciones CUCI Rev.1	1970	1971	1972	1973	1974	1975	1976	1977	1978	1979	1980	1981	1982	1983	1984	1985	1986
Sin clasificación	1	1	1	1	1	1	1	1	1	1	1	1	1	1	1	1	1
0 Productos alimenticios y animales vivos	42	35	31	30	45	65	63	70	80	80	86	78	72	73	75	83	98
1 Bebidas y tabaco	1	2	3	2	3	3	4	5	5	8	6	8	7	7	7	6	7
2 Materiales crudos no comestibles, excepto los combustibles	44	41	28	28	41	62	71	80	68	73	85	65	63	59	61	65	70
3 Combustibles y lubricantes minerales y productos conexos	3	4	2	5	5	11	12	13	13	15	12	12	11	8	9	9	14
4 Aceites y mantecas de origen animal y vegetal	2	2	2	1	2	7	9	7	6	5	7	5	4	3	5	6	6
5 Productos químicos	32	31	28	24	38	63	70	62	74	80	81	70	77	84	73	87	91
6 Artículos manufacturados, clasificados principalmente según el material	78	68	54	37	79	155	178	175	174	167	192	161	152	126	134	141	178
7 Maquinaria y material de transporte	51	49	47	45	42	65	92	88	89	77	98	89	93	87	85	86	97
8 Artículos manufacturados diversos	26	30	17	24	36	54	70	67	81	72	102	85	77	64	61	66	96
9 Mercaderías y transacciones no clasificadas según su naturaleza	0	2	2	2	0	0	1	2	1	1	2	3	3	2	3	2	3
Total	280	265	215	199	292	486	571	570	592	579	672	577	560	516	514	552	661

Nota: (a) La CUCI Modificada clasifica en 10 secciones, 56 capítulos, 177 grupos, 625 sub-grupos y 1.312 partidas básicas, las cuales abarcan todas las mercaderías que son objeto de comercio internacional.

Grafico A-4.1
CHILE: NUMERO DE PARTIDAS TRANSADAS HACIA EL MUNDO,
SEGUN SECCIONES DE LA CUCI MODIFICADA



Cuadro 8-1.1
 CHILE 1970: PRINCIPALES DESTINOS DE LAS EXPORTACIONES(FOB) TOTALES,
 SEGUN SECCIONES DE LA CUCI (REV.1)
 (Miles de dólares)

CUCI Rev.1 Sección	ALADI	R.F.A.	EEUU	FRANCIA	ITALIA	JAPON	P.BAJOS	R.UNIDO	SUECIA	OTROS	TOTAL
Sin clasificación	782	1,130	1	0	94	2,072	.	0	932	1,183	6,194
0 Productos alimenticios y animales vivos	12,040	10,658	10,993	465	158	4	2,531	3,948	1,706	8,156	50,659
1 Bebidas y tabaco	610	157	256	0	.	.	0	20	4	798	1,845
2 Materiales crudos no comestibles, excepto los combustibles	29,205	19,893	16,812	2,157	254	65,830	5,154	3,078	1,074	15,483	158,940
3 Combustibles y lubricantes minerales y productos conexos	412	0	0	0	0	0	0	5	.	0	417
4 Aceites y mantecas de origen animal y vegetal	240	275	334	0	0	0	2,385	0	0	18	3,252
5 Productos químicos	4,002	309	4,418	55	98	1,565	2,533	560	156	2,370	16,046
6 Artículos manufacturados, clasificados principalmente según el material	81,270	102,358	139,280	65,971	91,828	80,249	175,145	146,428	35,430	65,404	983,363
7 Maquinaria y material de transporte	6,974	43	686	1	0	1	0	103	0	2,389	10,197
8 Artículos manufacturados diversos	1,835	4	786	2	0	4	0	2	0	52	2,685
9 Mercaderías y transacciones no clasificadas según su naturaleza	0	0	0	.	0	.	0	0	.	0	0
TOTAL	137,370	134,827	173,566	68,651	92,432	149,725	187,748	154,144	39,282	95,853	1,233,598

Cuadro B-1.2
CHILE 1970: PRINCIPALES DESTINOS DE LAS EXPORTACIONES (FOB) TOTALES,
SEGUN SECCIONES DE LA CUCI (REV.1)
 (En porcentajes)

CUCI Rev.1 Sección	ALAD1	R.F.A.	ESUU	FRANCIA	ITALIA	JAPON	P.BAJOS	R.UNIDO	SUECIA	OTROS	TOTAL
Sin clasificación	12.6	18.2	0.0	0.0	7.5	33.5	0.0	0.0	15.0	19.1	100.0
0 Productos alimenticios y animales vivos	23.8	21.0	21.7	0.9	0.3	0.0	5.0	7.8	3.4	16.1	100.0
1 Bebidas y tabaco	33.1	8.5	13.9	0.0	0.0	0.0	0.0	1.1	0.2	43.3	100.0
2 Materiales crudos no comestibles, excepto los combustibles	18.4	12.5	10.6	1.4	0.2	41.4	3.2	1.9	0.7	9.7	100.0
3 Combustibles y lubricantes minerales y productos conexos	98.8	0.0	0.0	0.0	0.0	0.0	0.0	1.2	0.0	0.0	100.0
4 Aceites y mantecas de origen animal y vegetal	7.4	8.5	10.3	0.0	0.0	0.0	73.3	0.0	0.0	0.6	100.0
5 Productos químicos	24.9	1.9	27.5	0.3	0.6	9.8	15.8	3.5	0.8	14.8	100.0
6 Artículos manufacturados, clasificados principalmente según el material	8.3	10.4	14.2	6.7	9.3	8.2	17.8	14.9	3.6	6.7	100.0
7 Maquinaria y material de transporte	68.4	0.4	6.7	0.0	0.0	0.0	0.0	1.0	0.0	23.4	100.0
8 Artículos manufacturados diversos	68.3	0.1	29.3	0.1	0.0	0.1	0.0	0.1	0.0	1.9	100.0
9 Mercaderías y transacciones no clasificadas según su naturaleza	0.0	0.0	0.0	0.0	0.0	0.0	0.0	0.0	0.0	0.0	0.0
TOTAL	11.1	10.9	14.1	5.6	7.5	12.1	15.2	12.5	3.2	7.8	100.0

Cuadro B-2.1
 CHILE 1975: PRINCIPALES DESTINOS DE LAS EXPORTACIONES(FOB) TOTALES,
 SEGUN SECCIONES DE LA CUCI (REV.1)
 (Miles de dólares)

CUCI Rev.1 Sección	ALADI	R.F.A.	ESPAÑA	EEUU	FRANCIA	ITALIA	JAPON	P.BAJOS	R.UNIDO	OTROS	TOTAL
Sin clasificación	1,948	9,375	48	2,697	0	0	0	0	2,489	30,340	46,897
0 Productos alimenticios y animales vivos	42,241	13,854	2,624	23,440	1,958	6,188	3,560	11,562	2,051	53,566	161,044
1 Bebidas y tabaco	3,574	36	0	73	0	0	1	0	19	414	4,117
2 Materiales crudos no comestibles, excepto los combustibles	88,426	16,208	6,498	36,263	4,860	1,212	88,168	2,874	4,751	35,399	284,659
3 Combustibles y lubricantes minerales y productos conexos	11,747	0	0	2,123	0	0	0	0	42	361	14,273
4 Aceites y mantecas de origen animal y vegetal	2,169	1,332	0	457	81	0	6	49	61	17	4,172
5 Productos químicos	27,507	7,358	324	8,819	0	44	1,859	4,202	794	11,024	61,931
6 Artículos manufacturados, clasificados principalmente según el material	198,583	196,037	58,066	71,164	63,408	72,701	93,024	72,012	126,626	148,973	1,100,594
7 Maquinaria y material de transporte	10,582	1,266	77	1,012	0	0	9	7	1	598	13,552
8 Artículos manufacturados diversos	2,755	99	102	415	0	0	6	34	340	572	4,323
9 Mercaderías y transacciones no clasificadas según su naturaleza	0	0	0	0	0	0	0	0	0	0	0
Total	389,532	245,565	67,739	146,463	70,307	80,145	186,633	90,740	137,174	281,264	1,695,562

Cuadro B-2.2
 CHILE 1975: PRINCIPALES DESTINOS DE LAS EXPORTACIONES(FOB) TOTALES,
 SEGUN SECCIONES DE LA CUCI (REV.1)
 (En porcentajes)

CUCI Rev.1 Sección	ALADI	R.F.A.	ESPAÑA	EEUU	FRANCIA	ITALIA	JAPON	P.BAJOS	R.UNIDO	OTROS	TOTAL
Sin clasificación	4.2	20.0	0.1	5.8	0.0	0.0	0.0	0.0	5.3	64.7	100.0
0 Productos alimenticios y animales vivos	26.2	8.6	1.6	14.6	1.2	3.8	2.2	7.2	1.3	33.3	100.0
1 Bebidas y tabaco	86.8	0.9	0.0	1.8	0.0	0.0	0.0	0.0	0.5	10.1	100.0
2 Materiales crudos no comestibles, excepto los combustibles	31.1	5.7	2.3	12.7	1.7	0.4	31.0	1.0	1.7	12.4	100.0
3 Combustibles y lubricantes minerales y productos conexos	82.3	0.0	0.0	14.9	0.0	0.0	0.0	0.0	0.3	2.5	100.0
4 Aceites y mantecas de origen animal y vegetal	52.0	31.9	0.0	11.0	1.9	0.0	0.1	1.2	1.5	0.4	100.0
5 Productos químicos	44.4	11.9	0.5	14.2	0.0	0.1	3.0	6.8	1.3	17.8	100.0
6 Artículos manufacturados, clasificados principalmente según el material	18.0	17.8	5.3	6.5	5.8	6.6	8.5	6.5	11.5	13.5	100.0
7 Maquinaria y material de transporte	78.1	9.3	0.6	7.5	0.0	0.0	0.1	0.1	0.0	4.4	100.0
8 Artículos manufacturados diversos	63.7	2.3	2.4	9.6	0.0	0.0	0.1	0.8	7.9	13.2	100.0
9 Mercaderías y transacciones no clasificadas según su naturaleza	0.0	0.0	0.0	0.0	0.0	0.0	0.0	0.0	0.0	0.0	0.0
Total	23.0	14.5	4.0	8.6	4.1	4.7	11.0	5.4	8.1	16.6	100.0

Cuadro B-3.1
 CHILE 1980: PRINCIPALES DESTINOS DE LAS EXPORTACIONES(FOB) TOTALES,
 SEGUN SECCIONES DE LA CUCI (REV.1)
 (Miles de dólares)

CUCI Rev.1 Sección	ALADI	R.F.A.	BEL-LUX	EEUU	FRANCIA	ITALIA	JAPON	P.BAJOS	R.UNIDO	OTROS	TOTAL
Sin clasificación	4,764	22,487	11,423	58,080	3,785	8,861	109,400
0 Productos alimenticios y animales vivos	157,734	136,401	907	53,193	7,833	22,225	55,094	36,060	8,920	145,782	624,149
1 Bebidas y tabaco	17,663	173	116	1,309	5	0	614	18	199	2,256	22,353
2 Materiales crudos no comestibles, excepto los combustibles	196,120	85,748	34,320	39,812	26,008	8,083	335,213	12,407	14,642	253,468	1,005,821
3 Combustibles y lubricantes minerales y productos conexos	17,073	3,477	0	273	0	54	0	0	51	38,484	59,412
4 Aceites y mantecas de origen animal y vegetal	26,089	2,345	0	707	74	.	184	7,041	465	1	36,906
5 Productos químicos	75,537	13,623	13,634	32,856	15	537	21,492	15,767	7,542	2,634	183,637
6 Artículos manufacturados, clasificados principalmente según el material	566,976	175,914	163,129	295,339	123,873	228,788	86,133	344,373	233,098	306,325	2,523,948
7 Maquinaria y material de transporte	33,379	467	21	30,827	44	141	7,803	83	196	16,135	89,096
8 Artículos manufacturados diversos	8,928	153	73	2,072	31	5	448	114	37	238	12,099
9 Mercaderías y transacciones no clasificadas según su naturaleza	33	7	5	0	3	0	0	.	1	1	50
TOTAL	1,104,296	440,795	223,628	514,468	157,886	259,833	506,981	415,863	268,936	774,185	4,666,871

Cuadro B-3.2
 CHILE 1980: PRINCIPALES DESTINOS DE LAS EXPORTACIONES(FOB) TOTALES,
 SEGUN SECCIONES DE LA CUCI (REV.1)
 (En porcentajes)

CUCI Rev.1 Sección	ALADI	R.F.A.	BEL-LUX	EEUU	FRANCIA	ITALIA	JAPON	P.BAJOS	R.UNIDO	OTROS	TOTAL
Sin clasificación	4.4	20.6	10.4	53.1	0.0	0.0	0.0	0.0	3.5	8.1	100.0
0 Productos alimenticios y animales vivos	25.3	21.9	0.1	8.5	1.3	3.6	8.8	5.8	1.4	23.4	100.0
1 Bebidas y tabaco	79.0	0.8	0.5	5.9	0.0	0.0	2.7	0.1	0.9	10.1	100.0
2 Materiales crudos no comestibles, excepto los combustibles	19.5	8.5	3.4	4.0	2.6	0.8	33.3	1.2	1.5	25.2	100.0
3 Combustibles y lubricantes minerales y productos conexos	28.7	5.9	0.0	0.5	0.0	0.1	0.0	0.0	0.1	64.8	100.0
4 Aceites y mantecas de origen animal y vegetal	70.7	6.4	0.0	1.9	0.2	0.0	0.5	19.1	1.3	0.0	100.0
5 Productos químicos	41.1	7.4	7.4	17.9	0.0	0.3	11.7	8.6	4.1	1.4	100.0
6 Artículos manufacturados, clasificados principalmente según el material	22.5	7.0	6.5	11.7	4.9	9.1	3.4	13.6	9.2	12.1	100.0
7 Maquinaria y material de transporte	37.5	0.5	0.0	34.6	0.0	0.2	8.8	0.1	0.2	18.1	100.0
8 Artículos manufacturados diversos	73.8	1.3	0.6	17.1	0.3	0.0	3.7	0.9	0.3	2.0	100.0
9 Mercaderías y transacciones no clasificadas según su naturaleza	66.0	14.0	10.0	0.0	6.0	0.0	0.0	0.0	2.0	2.0	100.0
TOTAL	23.7	9.4	4.8	11.0	3.4	5.6	10.9	8.9	5.8	16.6	100.0

Cuadro B-4.1
CHILE 1985: PRINCIPALES DESTINOS DE LAS EXPORTACIONES(FOB) TOTALES,
SEGUN SECCIONES DE LA CUCI (REV.1)
 (Miles de dólares)

CUCI Rev.1 Sección	ALADI	R.F.A.	CHINA C.	EEUU	FRANCIA	ITALIA	JAPON	P.BAJOS	R.UNIDO	OTROS	TOTAL
Sin clasificación	3,906	19,770	0	77,280	3,031	0	30,798	0	2,584	22,685	160,054
0 Productos alimenticios y animales vivos	70,323	82,952	42,953	276,309	12,789	33,048	51,988	50,854	25,322	185,744	832,282
1 Bebidas y tabaco	8,868	119	0	9,354	46	0	1,048	0	128	1,205	20,768
2 Materiales crudos no comestibles, excepto los combustibles	133,804	60,912	45,637	72,293	17,391	4,669	241,717	27,686	55,049	210,039	869,197
3 Combustibles y lubricantes minerales y productos conexos	1,342	2	0	0	0	0	0	0	0	16,044	17,388
4 Aceites y mantecas de origen animal y vegetal	8,497	7,733	0	315	0	0	576	19,433	0	9	36,563
5 Productos químicos	38,310	4,769	0	18,926	58	482	3,340	20,486	2,856	6,544	95,771
6 Artículos manufacturados, clasificados principalmente según el material	246,838	196,661	36,152	373,345	113,730	159,446	69,392	18,492	185,519	268,582	1,668,157
7 Maquinaria y material de transporte	14,377	292	0	6,670	98	1,187	8	80	80	2,326	25,118
8 Artículos manufacturados diversos	8,064	166	0	2,521	36	8	99	14	21	403	11,332
9 Mercaderías y transacciones no clasificadas según su naturaleza	6	2	0	19	20	2	1	3	6	441	500
TOTAL	534,335	373,378	124,742	837,032	147,199	198,842	398,967	137,048	271,565	714,022	3,737,130

Cuadro B-4.2
 CHILE 1985: PRINCIPALES DESTINOS DE LAS EXPORTACIONES(FOB) TOTALES,
 SEGUN SECCIONES DE LA CUCI (REV.1)
 (En porcentajes)

CUCI Rev.1 Sección	ALADI	R.F.A.	CHINA C.	EEUU	FRANCIA	ITALIA	JAPON	P.BAJOS	R.UNIDO	OTROS	TOTAL
Sin clasificación	2.4	12.4	0.0	48.3	1.9	0.0	19.2	0.0	1.6	14.2	100.0
0 Productos alimenticios y animales vivos	8.4	10.0	5.2	33.2	1.5	4.0	6.2	6.1	3.0	22.3	100.0
1 Bebidas y tabaco	42.7	0.6	0.0	45.0	0.2	0.0	5.0	0.0	0.6	5.8	100.0
2 Materiales crudos no comestibles, excepto los combustibles	15.4	7.0	5.3	8.3	2.0	0.5	27.8	3.2	6.3	24.2	100.0
3 Combustibles y lubricantes minerales y productos conexos	7.7	0.0	0.0	0.0	0.0	0.0	0.0	0.0	0.0	92.3	100.0
4 Aceites y mantecas de origen animal y vegetal	23.2	21.1	0.0	0.9	0.0	0.0	1.6	53.1	0.0	0.0	100.0
5 Productos químicos	40.0	5.0	0.0	19.8	0.1	0.5	3.5	21.4	3.0	6.8	100.0
6 Artículos manufacturados, clasificados principalmente según el material	14.8	11.8	2.2	22.4	6.8	9.6	4.2	1.1	11.1	16.1	100.0
7 Maquinaria y material de transporte	57.2	1.2	0.0	26.6	0.4	4.7	0.0	0.3	0.3	9.3	100.0
8 Artículos manufacturados diversos	71.2	1.5	0.0	22.2	0.3	0.1	0.9	0.1	0.2	3.6	100.0
9 Mercaderías y transacciones no clasificadas según su naturaleza	1.2	0.4	0.0	3.8	4.0	0.4	0.2	0.6	1.2	88.2	100.0
TOTAL	14.3	10.0	3.3	22.4	3.9	5.3	10.7	3.7	7.3	19.1	100.0

Cuadro B-5.1
 CHILE 1986: PRINCIPALES DESTINOS DE LAS EXPORTACIONES(FOB) TOTALES,
 SEGUN SECCIONES DE LA CUCI (REV.1)
 (Miles de dólares)

CUCI Rev.1 Sección	ALADI	R.F.A.	ESPAÑA	EEUU	FRANCIA	ITALIA	JAPON	P.BAJOS	R.UNIDO	OTROS	TOTAL
Sin clasificación		15,324		87,347	145		43,216		8,006	16,085	170,123
0 Productos alimenticios y animales vivos	119,975	128,728	32,498	306,054	16,647	35,669	70,408	73,693	30,749	213,413	1,027,634
1 Bebidas y tabaco	10,844	151	102	6,133	130	0	1,272	3	188	1,813	20,636
2 Materiales crudos no comestibles, excepto los combustibles	142,179	53,023	23,964	64,080	13,505	4,246	211,818	19,088	59,975	236,618	828,496
3 Combustibles y lubricantes minerales y productos conexos	1,817	0	16	0	0	0	0	0	28	582	2,443
4 Aceites y mantecas de origen animal y vegetal	2,156	998	0	112	0	2	193	13,436	2,417	15	19,329
5 Productos químicos	40,397	3,996	186	19,915	89	497	3,131	23,283	4,754	5,348	101,616
6 Artículos manufacturados, clasificados principalmente según el material	304,950	228,249	52,111	318,571	121,261	174,016	74,224	12,695	129,814	324,406	1,740,297
7 Maquinaria y material de transporte	24,445	579	4,490	19,494	18	19	28	678	42	16,522	66,315
8 Artículos manufacturados diversos	19,537	423	33	9,203	96	32	68	0	50	861	30,303
9 Mercaderías y transacciones no clasificadas según su naturaleza	55	12	48	24	38	9		24	0	1,119	1,329
TOTAL	666,355	431,483	113,448	830,933	151,929	214,490	404,358	142,900	236,023	816,802	4,008,721

Cuadro B-5.2
 CHILE 1986: PRINCIPALES DESTINOS DE LAS EXPORTACIONES(FOB) TOTALES,
 SEGUN SECCIONES DE LA CUCI (REV.1)
 (En porcentajes)

CUCI Rev.1 Sección	ALADI	R.F.A.	ESPARA	EEUU	FRANCIA	ITALIA	JAPON	P.BAJOS	R.UNIDO	OTROS	TOTAL
Sin clasificación	0.0	9.0	0.0	51.3	0.1	0.0	25.4	0.0	4.7	9.5	100.0
0 Productos alimenticios y animales vivos	11.7	12.5	3.2	29.8	1.6	3.5	6.9	7.2	3.0	20.8	100.0
1 Bebidas y tabaco	52.5	0.7	0.5	29.7	0.6	0.0	6.2	0.0	0.9	8.8	100.0
2 Materiales crudos no comestibles, excepto los combustibles	17.2	6.4	2.9	7.7	1.6	0.5	25.6	2.3	7.2	28.6	100.0
3 Combustibles y lubricantes minerales y productos conexos	74.4	0.0	0.7	0.0	0.0	0.0	0.0	0.0	1.1	23.8	100.0
4 Aceites y mantecas de origen animal y vegetal	11.2	5.2	0.0	0.6	0.0	0.0	1.0	69.5	12.5	0.1	100.0
5 Productos químicos	39.8	3.9	0.2	19.6	0.1	0.5	3.1	22.9	4.7	5.3	100.0
6 Artículos manufacturados, clasificados principalmente según el material	17.5	13.1	3.0	18.3	7.0	10.0	4.3	0.7	7.5	18.6	100.0
7 Maquinaria y material de transporte	36.9	0.9	6.8	29.4	0.0	0.0	0.0	1.0	0.1	24.9	100.0
8 Artículos manufacturados diversos	64.5	1.4	0.1	30.4	0.3	0.1	0.2	0.0	0.2	2.8	100.0
9 Mercaderías y transacciones no clasificadas según su naturaleza	4.1	0.9	3.6	1.8	2.9	0.7	0.0	1.8	0.0	84.2	100.0
TOTAL	16.6	10.8	2.8	20.7	3.8	5.4	10.1	3.6	5.9	20.4	100.0

Cuadro B-6.1
 CHILE 1970: PRINCIPALES ORIGENES DE LAS IMPORTACIONES(CIF) TOTALES,
 SEGUN SECCIONES DE LA CUCI (REV.1)
 (Miles de dólares)

CUCI Rev.1 Sección	ALADI	R.F.A.	ESPAÑA	EELU	FRANCIA	ITALIA	JAPON	R.UNIDO	SUIZA	OTROS	TOTAL
Sin clasificación	0	0	0	0	19	0	0	88	0	609	716
0 Productos alimenticios y animales vivos	82,097	1,891	1,558	16,434	1,587	25	13	2,018	2,322	8,857	116,802
1 Bebidas y tabaco	169	16	18	3,576	20	0	0	239	1	155	4,194
2 Materiales crudos no comestibles, excepto los combustibles	32,345	2,805	394	6,441	151	305	488	2,992	96	5,420	51,437
3 Combustibles y lubricantes minerales y productos conexos	23,429	529	8	11,572	159	46	5	2,565	2	19,366	57,681
4 Aceites y mantecas de origen animal y vegetal	3,668	230	397	6,111	1	205	1	100	1,427	2,807	14,947
5 Productos químicos	11,198	22,335	783	40,148	3,202	2,328	2,310	9,693	5,436	10,803	108,236
6 Artículos manufacturados, clasificados principalmente según el material	7,501	20,116	1,066	56,075	2,764	2,998	9,163	12,041	712	16,556	128,992
7 Maquinaria y material de transporte	22,870	58,239	9,257	187,992	20,862	17,471	13,045	26,200	5,060	35,630	396,626
8 Artículos manufacturados diversos	5,142	9,242	7,435	13,957	2,861	1,155	2,704	2,020	1,570	2,910	48,996
9 Mercaderías y transacciones no clasificadas según su naturaleza	15	165	449	516	0	252	0	203	118	27	1,745
Total	188,434	115,568	21,365	342,822	31,626	24,785	27,729	58,159	16,744	103,140	930,372

Cuadro B-6.2
 CHILE 1970: PRINCIPALES ORIGENES DE LAS IMPORTACIONES(CIF) TOTALES,
 SEGUN SECCIONES DE LA CUCI (REV.1)
 (En porcentajes)

CUCI Rev.1 Sección	ALADI	R.F.A.	ESPAÑA	EEUU	FRANCIA	ITALIA	JAPON	R.UNIDO	SUIZA	OTROS	TOTAL
Sin clasificación	0.0	0.0	0.0	0.0	2.7	0.0	0.0	12.3	0.0	85.1	100.0
0 Productos alimenticios y animales vivos	70.3	1.6	1.3	14.1	1.4	0.0	0.0	1.7	2.0	7.6	100.0
1 Bebidas y tabaco	4.0	0.4	0.4	85.3	0.5	0.0	0.0	5.7	0.0	3.7	100.0
2 Materiales crudos no comestibles, excepto los combustibles	62.9	5.5	0.8	12.5	0.3	0.6	0.9	5.8	0.2	10.5	100.0
3 Combustibles y lubricantes minerales y productos conexos	40.6	0.9	0.0	20.1	0.3	0.1	0.0	4.4	0.0	33.6	100.0
4 Aceites y mantecas de origen animal y vegetal	24.5	1.5	2.7	40.9	0.0	1.4	0.0	0.7	9.5	18.8	100.0
5 Productos químicos	10.3	20.6	0.7	37.1	3.0	2.2	2.1	9.0	5.0	10.0	100.0
6 Artículos manufacturados, clasificados principalmente según el material	5.8	15.6	0.8	43.5	2.1	2.3	7.1	9.3	0.6	12.8	100.0
7 Maquinaria y material de transporte	5.8	14.7	2.3	47.4	5.3	4.4	3.3	6.6	1.3	9.0	100.0
8 Artículos manufacturados diversos	10.5	18.9	15.2	28.5	5.8	2.4	5.5	4.1	3.2	5.9	100.0
9 Mercaderías y transacciones no clasificadas según su naturaleza	0.9	9.5	25.7	29.6	0.0	14.4	0.0	11.6	6.8	1.5	100.0
Total	20.3	12.4	2.3	36.8	3.4	2.7	3.0	6.3	1.8	11.1	100.0

Cuadro B-7.1
 CHILE 1975: PRINCIPALES ORIGENES DE LAS IMPORTACIONES(CIF) TOTALES,
 SEGUN SECCIONES DE LA CUCI (REV.1)
 (Miles de dólares)

CUCI Rev.1 Sección	ALADI	R.F.A.	ARABIA SAUDITA	CANADA	EEUU	FRANCIA	IRAN	JAPON	R.UNIDO	OTROS	TOTAL
Sin clasificación	0	0	0	0	53	0	0	0	663	234	950
0 Productos alimenticios y animales vivos	111,023	988	0	1,649	115,045	16	0	34	350	15,021	244,126
1 Bebidas y tabaco	578	0	0	0	422	4	0	0	151	448	1,603
2 Materiales crudos no comestibles, excepto los combustibles	31,307	2,215	0	5,234	14,183	130	0	1,138	1,054	7,563	62,824
3 Combustibles y lubricantes minerales y productos conexos	136,261	415	90,703	30	9,692	5	63,028	1,744	207	1,311	303,396
4 Aceites y mantecas de origen animal y vegetal	4,593	6,079	0	0	2,554	7,841	0	85	88	17,156	38,396
5 Productos químicos	12,415	19,778	0	7,770	69,245	9,014	0	7,734	9,049	29,628	164,333
6 Artículos manufacturados, clasificados principalmente según el material	17,917	28,524	0	5,469	37,411	2,962	0	19,300	13,852	29,419	154,854
7 Maquinaria y material de transporte	100,346	58,123	0	15,287	181,157	10,562	0	44,082	20,649	71,089	501,295
8 Artículos manufacturados diversos	9,517	9,759	0	587	13,646	3,510	0	3,460	2,244	12,621	55,344
9 Mercaderías y transacciones no clasificadas según su naturaleza	0	12	0	0	6	0	0	0	4	33	55
Total	423,857	125,893	90,703	38,026	443,414	34,044	63,028	77,577	48,311	184,523	1,527,176

Cuadro B-7.2
 CHILE 1975: PRINCIPALES ORIGENES DE LAS IMPORTACIONES(CIF) TOTALES,
 SEGUN SECCIONES DE LA CUCI (REV.1)
 (En porcentajes)

CUCI Rev.1	ALADI	R.F.A.	ARABIA SAUDITA	CANADA	EEUU	FRANCIA	IRAN	JAPON	R.UNIDO	OTROS	TOTAL
Sección											
Sin clasificación	0.0	0.0	0.0	0.0	5.6	0.0	0.0	0.0	69.8	24.6	100.0
0 Productos alimenticios y animales vivos	45.5	0.4	0.0	0.7	47.1	0.0	0.0	0.0	0.1	6.2	100.0
1 Bebidas y tabaco	36.1	0.0	0.0	0.0	26.3	0.2	0.0	0.0	9.4	27.9	100.0
2 Materiales crudos no comestibles, excepto los combustibles	49.8	3.5	0.0	8.3	22.6	0.2	0.0	1.8	1.7	12.0	100.0
3 Combustibles y lubricantes minerales y productos conexos	44.9	0.1	29.9	0.0	3.2	0.0	20.8	0.6	0.1	0.4	100.0
4 Aceites y mantecas de origen animal y vegetal	12.0	15.8	0.0	0.0	6.7	20.4	0.0	0.2	0.2	44.7	100.0
5 Productos químicos	7.4	12.0	0.0	4.7	42.1	5.5	0.0	4.7	5.5	18.0	100.0
6 Artículos manufacturados, clasificados principalmente según el material	11.6	18.4	0.0	3.5	24.2	1.9	0.0	12.5	8.9	19.0	100.0
7 Maquinaria y material de transporte	20.0	11.6	0.0	3.0	36.1	2.1	0.0	8.8	4.1	14.2	100.0
8 Artículos manufacturados diversos	17.2	17.6	0.0	1.1	24.7	6.3	0.0	6.3	4.1	22.8	100.0
9 Mercaderías y transacciones no clasificadas según su naturaleza	0.0	21.8	0.0	0.0	10.9	0.0	0.0	0.0	7.3	60.0	100.0
Total	27.7	8.2	5.9	2.4	29.0	2.2	4.1	5.1	3.2	12.1	100.0

Cuadro 8-8.1
CHILE 1980: PRINCIPALES ORIGENES DE LAS IMPORTACIONES(CIF) TOTALES,
SEGUN SECCIONES DE LA CUCI (REV.1)
(Miles de dólares)

CUCI Rev.1 Sección	ALADI	R.F.A.	ESPAÑA	EEUU	FRANCIA	GABON	JAPON	R.UNIDO	NO DECLARADOS	OTROS	TOTAL
Sin clasificación	382	0	0	4	0	0	0	0	0	0	386
0 Productos alimenticios y animales vivos	309,161	5,370	1,873	279,291	6,123	0	171	2,521	8,319	61,046	673,875
1 Bebidas y tabaco	2,696	314	303	20,505	566	0	77	14,870	4,887	1,119	45,337
2 Materiales crudos no comestibles, excepto los combustibles	46,905	12,552	1,102	33,127	1,469	0	1,276	2,957	102	36,196	135,686
3 Combustibles y lubricantes minerales y productos conexos	457,807	1,872	4	53,430	11	259,114	21,359	921	16	150,113	944,647
4 Aceites y mantecas de origen animal y vegetal	34,108	393	106	7,513	3	0	11	101	11	6,884	49,130
5 Productos químicos	54,755	55,248	12,999	191,535	16,756	0	6,625	18,421	8,828	81,189	446,356
6 Artículos manufacturados, clasificados principalmente según el material	145,109	38,803	27,168	154,242	20,556	0	47,992	19,355	15,535	118,914	587,674
7 Maquinaria y material de transporte	239,927	144,006	80,079	461,132	97,690	0	290,245	50,067	100,872	245,364	1,709,382
8 Artículos manufacturados diversos	44,764	23,297	22,017	85,472	6,865	0	39,166	7,395	18,280	103,660	350,916
9 Mercaderías y transacciones no clasificadas según su naturaleza	106	12	90	41	3	0	11	0	0	138	401
Total	1,335,720	281,867	145,741	1,286,292	150,042	259,114	406,933	116,608	156,850	804,623	4,943,790

Cuadro B-8.2
 CHILE 1980: PRINCIPALES ORIGENES DE LAS IMPORTACIONES(CIF) TOTALES,
 SEGUN SECCIONES DE LA CUCI (REV.1)
 (En porcentajes)

CUCI Rev.1 Sección	ALA01	R.F.A.	ESPAÑA	EEUU	FRANCIA	GABON	JAPON	R.UNIDO	NO DECLARADOS	OTROS	TOTAL
Sin clasificación	99.0	0.0	0.0	1.0	0.0	0.0	0.0	0.0	0.0	0.0	100.0
0 Productos alimenticios y animales vivos	45.9	0.8	0.3	41.4	0.9	0.0	0.0	0.4	1.2	9.1	100.0
1 Bebidas y tabaco	5.9	0.7	0.7	45.2	1.2	0.0	0.2	32.8	10.8	2.5	100.0
2 Materiales crudos no comestibles, excepto los combustibles	34.6	9.3	0.8	24.4	1.1	0.0	0.9	2.2	0.1	26.7	100.0
3 Combustibles y lubricantes minerales y productos conexos	48.5	0.2	0.0	5.7	0.0	27.4	2.3	0.1	0.0	15.9	100.0
4 Aceites y mantecas de origen animal y vegetal	69.4	0.8	0.2	15.3	0.0	0.0	0.0	0.2	0.0	14.0	100.0
5 Productos químicos	12.3	12.4	2.9	42.9	3.8	0.0	1.5	4.1	2.0	18.2	100.0
6 Artículos manufacturados, clasificados principalmente según el material	24.7	6.6	4.6	26.2	3.5	0.0	8.2	3.3	2.6	20.2	100.0
7 Maquinaria y material de transporte	14.0	8.4	4.7	27.0	5.7	0.0	17.0	2.9	5.9	14.4	100.0
8 Artículos manufacturados diversos	12.8	6.6	6.3	24.4	2.0	0.0	11.2	2.1	5.2	29.5	100.0
9 Mercaderías y transacciones no clasificadas según su naturaleza	26.4	3.0	22.4	10.2	0.7	0.0	2.7	0.0	0.0	34.4	100.0
Total	27.0	5.7	2.9	26.0	3.0	5.2	8.2	2.4	3.2	16.3	100.0

Cuadro B-9.1
CHILE 1985: PRINCIPALES ORIGENES DE LAS IMPORTACIONES(CIF) TOTALES,
SEGUN SECCIONES DE LA CUCI (REV.1)
 (Miles de dólares)

CUCI Rev.1 Sección	ALADI	R.F.A	CANADA	EGIPTO	ESPAÑA	EEUU	FRANCIA	JAPON	R.UNIDO	OTROS	TOTAL
Sin clasificación	0	0	0	0	0	16	0	0	0	0	16
0 Productos alimenticios y animales vivos	65,900	882	636	0	397	72,169	536	355	624	16,108	157,607
1 Bebidas y tabaco	2,583	2	0	0	106	296	119	1	3,853	687	7,647
2 Materiales crudos no comestibles, excepto los combustibles	56,502	5,222	18,168	0	1,339	19,653	1,697	222	1,400	14,384	118,587
3 Combustibles y lubricantes minerales y productos conexos	287,031	1,397	8,253	76,786	88	19,334	97	6,640	675	128,704	529,005
4 Aceites y mantecas de origen animal y vegetal	55,274	727	50	0	46	3,572	10	13	113	1,855	61,660
5 Productos químicos	80,217	51,774	3,189	0	12,292	153,916	12,618	5,081	24,941	69,875	413,903
6 Artículos manufacturados, clasificados principalmente según el material	106,158	32,255	7,028	0	18,014	62,175	12,906	32,540	13,320	77,664	362,058
7 Maquinaria y material de transporte	100,577	99,249	18,798	0	57,098	274,565	26,722	107,108	37,799	138,517	860,433
8 Artículos manufacturados diversos	24,113	12,010	844	1	15,870	35,103	4,262	19,781	12,443	36,535	160,962
9 Mercaderías y transacciones no clasificadas según su naturaleza	72	157	0	0	131	74	39	0	4	363	840
Total	778,427	203,675	58,966	76,787	105,381	640,871	59,006	171,741	95,172	484,692	2,672,718

Cuadro B-9.2
 CHILE 1985: PRINCIPALES ORIGENES DE LAS IMPORTACIONES(CIF) TOTALES,
 SEGUN SECCIONES DE LA CUCI (REV.1)
 (En porcentajes)

CUCI Rev.1 Sección	ALADI	R.F.A	CANADA	EGIPTO	ESPAÑA	EEUU	FRANCIA	JAPON	R.UNIDO	OTROS	TOTAL
Sin clasificación	0.0	0.0	0.0	0.0	0.0	100.0	0.0	0.0	0.0	0.0	100.0
0 Productos alimenticios y animales vivos	41.8	0.6	0.4	0.0	0.3	45.8	0.3	0.2	0.4	10.2	100.0
1 Bebidas y tabaco	33.8	0.0	0.0	0.0	1.4	3.9	1.6	0.0	50.4	9.0	100.0
2 Materiales crudos no comestibles, excepto los combustibles	47.6	4.4	15.3	0.0	1.1	16.6	1.4	0.2	1.2	12.1	100.0
3 Combustibles y lubricantes minerales y productos conexos	54.3	0.3	1.6	14.5	0.0	3.7	0.0	1.3	0.1	24.3	100.0
4 Aceites y mantecas de origen animal y vegetal	89.6	1.2	0.1	0.0	0.1	5.8	0.0	0.0	0.2	3.0	100.0
5 Productos químicos	19.4	12.5	0.8	0.0	3.0	37.2	3.0	1.2	6.0	16.9	100.0
6 Artículos manufacturados, clasificados principalmente según el material	29.3	8.9	1.9	0.0	5.0	17.2	3.6	9.0	3.7	21.5	100.0
7 Maquinaria y material de transporte	11.7	11.5	2.2	0.0	6.6	31.9	3.1	12.4	4.4	16.1	100.0
8 Artículos manufacturados diversos	15.0	7.5	0.5	0.0	9.9	21.8	2.6	12.3	7.7	22.7	100.0
9 Mercaderías y transacciones no clasificadas según su naturaleza	8.6	18.7	0.0	0.0	15.6	8.8	4.6	0.0	0.5	43.2	100.0
Total	29.1	7.6	2.1	2.9	3.9	24.0	2.2	6.4	3.6	18.1	100.0

Cuadro B-10.1
 CHILE 1986: PRINCIPALES ORIGENES DE LAS IMPORTACIONES(CIF) TOTALES,
 SEGUN SECCIONES DE LA CUCI (REV.1)
 (Miles de dólares)

CUCI Rev.1 Sección	ALADI	R.F.A.	CANADA	ESPAÑA	EELUJ	FRANCIA	ITALIA	JAPON	R.UNIDO	OTROS	TOTAL
Sin clasificación	0	0	0	0	0	0	0	35	0	5	40
0 Productos alimenticios y animales vivos	61,254	826	747	224	30,180	619	32	502	528	17,187	112,099
1 Bebidas y tabaco	2,837	86	0	206	515	151	42	9	5,741	936	10,523
2 Materiales crudos no comestibles, excepto los combustibles	60,705	9,260	16,879	2,248	25,650	1,257	1,355	527	1,549	12,574	132,004
3 Combustibles y lubricantes minerales y productos conexos	182,294	2,069	8,634	92	28,725	1,945	45	6,064	982	160,143	390,993
4 Aceites y mantecas de origen animal y vegetal	18,177	484	24	19	2,153	6	4	5	163	2,529	23,564
5 Productos químicos	103,266	63,243	3,591	13,858	169,060	18,942	8,973	6,047	23,678	75,422	486,080
6 Artículos manufacturados, clasificados principalmente según el material	133,897	38,092	6,657	25,298	68,999	14,062	11,820	44,705	21,009	97,496	462,035
7 Maquinaria y material de transporte	144,457	112,350	16,229	26,303	264,144	45,794	34,205	199,099	35,399	180,665	1,058,645
8 Artículos manufacturados diversos	23,744	16,472	712	13,499	40,472	5,708	7,038	25,641	14,810	42,297	190,393
9 Mercaderías y transacciones no clasificadas según su naturaleza	194	81	0	45	61	126	216	0	3	482	1,208
Total	730,825	242,963	53,473	81,792	629,959	88,610	63,730	282,634	103,862	589,736	2,867,584

Cuadro B-10.2
 CNILE 1986: PRINCIPALES ORIGENES DE LAS IMPORTACIONES(CIF) TOTALES,
 SEGUN SECCIONES DE LA CUCI (REV.1)
 (En porcentajes)

CUCI Rev.1 Sección	ALADI	R.F.A.	CANADA	ESPAÑA	EELU	FRANCIA	ITALIA	JAPON	R.UNIDO	OTROS	TOTAL
Sin clasificación	0.0	0.0	0.0	0.0	0.0	0.0	0.0	87.5	0.0	12.5	100.0
0 Productos alimenticios y animales vivos	54.6	0.7	0.7	0.2	26.9	0.6	0.0	0.4	0.5	15.3	100.0
1 Bebidas y tabaco	27.0	0.8	0.0	2.0	4.9	1.4	0.4	0.1	54.6	8.9	100.0
2 Materiales crudos no comestibles, excepto los combustibles	46.0	7.0	12.8	1.7	19.4	1.0	1.0	0.4	1.2	9.5	100.0
3 Combustibles y lubricantes minerales y productos conexos	46.6	0.5	2.2	0.0	7.3	0.5	0.0	1.6	0.3	41.0	100.0
4 Aceites y mantecas de origen animal y vegetal	77.1	2.1	0.1	0.1	9.1	0.0	0.0	0.0	0.7	10.7	100.0
5 Productos químicos	21.2	13.0	0.7	2.9	34.8	3.9	1.8	1.2	4.9	15.5	100.0
6 Artículos manufacturados, clasificados principalmente según el material	29.0	8.2	1.4	5.5	14.9	3.0	2.6	9.7	4.5	21.1	100.0
7 Maquinaria y material de transporte	13.6	10.6	1.5	2.5	25.0	4.3	3.2	18.8	3.3	17.1	100.0
8 Artículos manufacturados diversos	12.5	8.7	0.4	7.1	21.3	3.0	3.7	13.5	7.8	22.2	100.0
9 Mercaderías y transacciones no clasificadas según su naturaleza	16.1	6.7	0.0	3.7	5.0	10.4	17.9	0.0	0.2	39.9	100.0
Total	25.5	8.5	1.9	2.9	22.0	3.1	2.2	9.9	3.6	20.6	100.0

Cuadro C-1.1
 CHILE 1970: PRINCIPALES DESTINOS DE LOS PRINCIPALES PRODUCTOS DE EXPORTACION
 (Miles de dólares)

Num. orden	CUCI Rev.1	Descripción	P.BAJOS	EEUU	R.UNIDO	JAPON	R.F.A.	ITALIA	FRANCIA	ALADI	OTROS	TOTAL
1	68212	Cobre refinado (incluido el refundido)	152,794	20,016	103,644	26,516	73,844	89,207	65,250	55,548	73,591	660,410
2	68211	Cobre blister y demás cobres sin refinar	19,268	118,925	41,447	51,560	26,560	2,620	0	0	23,814	284,194
3	2813	Mineral de hierro y sus concentrados, (excepto piritas de hierro tostadas)	0	12,562	0	52,393	3,340	0	395	2,685	0	71,375
Total principales productos			172,062	151,503	145,091	130,469	103,744	91,827	65,645	58,233	97,405	1,015,979
Otros productos			15,686	22,063	9,053	19,256	31,083	605	3,006	79,137	37,730	217,619
Total exportaciones			187,748	173,566	154,144	149,725	134,827	92,432	68,651	137,370	135,135	1,233,598

Cuadro C-1.2
 CHILE 1970: PRINCIPALES DESTINOS DE LOS PRINCIPALES PRODUCTOS DE EXPORTACION
 (En porcentajes)

Num. den CUCI Rev.1	Descripción	P.BAJOS	EEUU	R.UNIDO	JAPON	R.F.A.	ITALIA	FRANCIA	ALADI	OTROS	TOTAL
1	68212 Cobre refinado (incluido el refundido)	23	3	16	4	11	14	10	8	11	100
2	68211 Cobre blister y demas cobres sin refinar	7	42	15	18	9	1	0	0	8	100
3	2813 Mineral de hierro y sus concentrados, (excepto piritas de hierro tostadas)	0	18	0	73	5	0	1	4	0	100
Total principales productos		17	15	14	13	10	9	6	6	10	100
Otros productos		7	10	4	9	14	0	1	36	17	100
Total exportaciones		15	14	12	12	11	7	6	11	11	100

Cuadro C-2.1
CHILE 1975: PRINCIPALES DESTINOS DE LOS PRINCIPALES PRODUCTOS DE EXPORTACION
(Miles de dólares)

Num. Orden CUCI Rev.1	Descripción	ALADI	R.F.A.	JAPON	R.UNIDO	EEUU	ITALIA	P.BAJOS	FRANCIA	OTROS	TOTAL
1	68212 Cobre refinado (incluido el refundido)	108,176	94,188	50,796	76,672	36,930	67,476	56,764	51,410	98,818	641,230
2	68211 Cobre blister y demas cobres sin refinar	400	68,320	0	39,141	28,739	3,003	6,331	11,744	83,709	241,387
3	2813 Mineral de hierro y sus concentrados, (excepto piritas de hierro tostadas)	4,418	0	74,526	0	9,661	0	0	0	280	88,885
4	68224 Polvo y particulas de cobre	0	5,541	42,105	0	0	0	0	0	0	47,646
5	25172 Pulpa de madera al sulfato blanqueada, con excepcion de la soluble	36,134	517	0	185	0	0	83	3,274	2,861	43,054
6	68111 Plata en bruto o semilabrada, con excepcion de los chapados	463	22,813	0	5,416	2,248	950	786	0	658	33,334
7	0612 Azucar refinada y otros productos obtenidos en la refinacion de remolacha y de cana de azucar (excepto los jarabes)	0	0	0	0	0	0	0	0	31,295	31,295
8	2712 Nitrato sodico natural	5,440	0	575	0	9,994	0	0	203	10,704	26,916
9	68942 Molibdeno	0	4,138	0	4,806	1,278	67	4,953	0	11,665	26,907
10	6411 Papel para periodicos	25,992	27	0	0	0	0	0	0	0	26,019
11	28311 Mineral y concentrados de cobre	0	9,155	8,580	0	0	0	0	0	8,254	25,989
12	0814 Harina carne (incluso el residuo de grasas) y harina de pescado, impropios para la alimentacion humana	2,185	4,820	1,966	0	1,383	5,741	8	296	8,975	25,374
13	24321 Tablas aserradas longitudinalmente, etc. -coniferas	20,307	36	3	0	0	0	17	0	406	20,769
14	68221 Barras, varillas, angulos, perfiles, secciones y alambre de cobre	10,316	0	0	169	208	1,188	303	0	5,677	17,861
15	5619 Abonos, n.e.p	3,792	0	0	0	6,324	0	0	0	6,676	16,792
16	67251 ___de hierro o acero que no sean de acero fino al carbono o de aceros aleados	15,815	0	0	0	0	0	0	0	949	16,764
17	25171 Pulpa de madera al sulfato sin blanquear	15,065	0	736	0	0	740	0	0	0	16,541
18	51369 Demés bases, óxidos, hidróxidos y peróxidos metálicos inorgánicos	1,224	7,104	1,815	0	1,074	0	3,699	0	553	15,469
Total principales productos		249,727	216,659	181,102	126,389	97,839	79,165	72,944	66,927	271,480	1,362,232
Otros productos		139,805	28,906	5,531	10,785	48,624	980	17,796	3,380	77,523	333,330
Total exportaciones		389,532	245,565	186,633	137,174	146,463	80,145	90,740	70,307	349,003	1,695,562

Cuadro C-2.2
CHILE 1975: PRINCIPALES DESTINOS DE LOS PRINCIPALES PRODUCTOS DE EXPORTACION
(En porcentajes)

ALADI	R.F.A.	JAPON	R.UNIDO	EEUU	ITALIA	P.BAJOS	FRANCIA	OTROS	TOTAL		
68212	Cobre refinado (incluido el refundido)	17	15	8	12	6	11	9	8	15	100
68211	Cobre blister y demás cobres sin refinar	0	28	0	16	12	1	3	5	35	100
2813	Mineral de hierro y sus concentrados, (excepto pirritas de hierro tostadas)	5	0	84	0	11	0	0	0	0	100
68224	Potvo y partículas de cobre	0	12	88	0	0	0	0	0	0	100
25172	Pulpa de madera al sulfato blanqueada, con excepción de la soluble	84	1	0	0	0	0	0	8	7	100
68111	Plata en bruto o semilabrada, con excepción de los chapados	1	68	0	16	7	3	2	0	2	100
0612	Azúcar refinada y otros productos obtenidos en la refinación de remolacha y de caña de azúcar (excepto los jarabes)	0	0	0	0	0	0	0	0	100	100
2712	Nitrato sódico natural	20	0	2	0	37	0	0	1	40	100
68942	Molibdano	0	15	0	18	5	0	18	0	43	100
6411	Papel para periódicos	100	0	0	0	0	0	0	0	0	100
28311	Mineral y concentrados de cobre	0	35	33	0	0	0	0	0	32	100
0814	Harina carne (incluso el residuo de grasas) y harina de pescado, impropios para la alimentación humana	9	19	8	0	5	23	0	1	35	100
24321	Tablas serradas longitudinalmente, etc. -coníferas	98	0	0	0	0	0	0	0	2	100
68221	Barres, varillas, angulos, perfiles, secciones y alambre de cobre	58	0	0	1	1	7	2	0	32	100
5619	Abonos, n.e.p	23	0	0	0	38	0	0	0	40	100
67251	de hierro o acero que no sean de acero fino al carbono o de aceros aleados	94	0	0	0	0	0	0	0	6	100
25171	Pulpa de madera al sulfato sin blanquear	91	0	4	0	0	4	0	0	0	100
51369	Demás bases, óxidos, hidróxidos y peróxidos metálicos inorgánicos	8	46	12	0	7	0	24	0	4	100
Total principales productos		18	16	13	9	7	6	5	5	20	100
Otros productos		42	9	2	3	15	0	5	1	23	100
Total exportaciones		23	14	11	8	9	5	5	4	21	100

Cuadro C-3.1
CHILE 1980: PRINCIPALES DESTINOS DE LOS PRINCIPALES PRODUCTOS DE EXPORTACION
(Miles de dólares)

Num. Orden	CUCI Rev.1	Descripción	ALADI	JAPON	P.BAJOS	R.F.A.	EEUU	ITALIA	R.UNIDO	BEL-LUX	FRANCIA	OTROS	TOTAL
1	68212	Cobre refinado (incluido el refundido)	415,862	66,798	159,371	109,530	215,262	217,382	139,389	82,337	105,067	136,489	1,647,487
2	68211	Cobre blister y demás cobres sin refinar	4,997	16,505	39,348	27,207	42,361	7,642	33,243	15,587	5,571	108,191	300,652
3	68942	Molibdano	0	0	141,025	0	15	0	57,594	15,310	0	48,124	262,068
4	28311	Mineral y concentrados de cobre	0	118,903	0	29,264	12	0	0	0	0	91,994	240,173
5	0814	Harina de carne, (incluso el residuo de grasas) y harina de pescado, impropios para la alimentación humana	9,826	23,455	240	115,579	1,851	12,161	0	0	0	67,443	230,555
6	2813	Mineral de hierro y sus concentrados, (excepto pirritas de hierro tostadas)	1,190	152,871	0	0	5,484	0	0	0	0	0	159,545
7	24321	Tablas aserradas longitudinalmente, etc. -coníferas	41,291	192	2,500	6,208	6	2,632	343	3,908	3,805	62,350	123,235
8	68111	Plata en bruto o semilabrada, con excepción de los chapados	11,161	0	0	22,621	22,303	0	1,247	49,858	10,407	1,300	118,897
9	25172	Pulpa de madera al sulfato blanqueada, con excepción de la soluble	70,581	0	0	14,450	0	0	1,162	0	17,517	10,343	114,053
10	51369	Demás bases, óxidos, hidróxidos y peróxidos metálicos inorgánicos	17,392	20,834	12,270	11,888	18,572	420	1,956	0	0	409	83,741
11	25171	Pulpa de madera al sulfato sin blanquear	37,919	10,967	0	2,008	0	3,097	429	0	2,424	26,661	83,505
12	0514	Manzanas frescas	11,248	0	22,982	2,764	3,034	955	2,128	0	132	22,726	65,969
13	24221	Troncos para aserrar y hacer chapas en bruto-coníferas	25	21,722	0	0	0	128	0	0	0	32,587	54,462
14	0542	Guiañotes, frijoles, lentejas y otras leguminosas, secos (incluso los partidos)	38,498	0	1,498	300	563	1,137	792	224	367	4,877	48,256
15	28393	Minerales de titanio, vanadio, molibdeno, tantalio, zirconio y sus concentrados	10,631	13,592	0	13,724	2,412	0	4,778	0	0	1,176	46,313
16	0515	Uvas frescas	1,616	0	2,101	102	29,239	688	84	52	291	6,874	41,047
17	68221	Barras, varillas, ángulos, perfiles, secciones y alambre de cobre	35,564	0	0	0	2,118	0	0	0	0	2,722	40,404
18	3322	Petróleo para lámparas y espíritu de petróleo (keroseno, aceite para alumbrado, combustible para avión de retropropulsión (de chorro)	3,175	0	0	3,425	0	0	0	0	0	31,373	37,973
19	0311	Pescado fresco, refrigerado o congelado	2,686	13,444	106	429	1,928	1,754	22	0	1,130	16,408	37,907
Total principales productos			713,662	459,283	381,441	359,499	345,160	247,996	243,167	167,276	146,711	672,047	3,736,242
Otros productos			390,634	47,698	34,422	81,296	169,308	11,837	25,769	56,352	11,175	102,138	930,629
Total exportaciones			1,104,296	506,981	415,863	440,795	514,468	259,833	268,936	223,628	157,886	774,185	4,666,871

Cuadro C-3.2
CHILE 1980: PRINCIPALES DESTINOS DE LOS PRINCIPALES PRODUCTOS DE EXPORTACION
(En porcentajes)

Num. Orden	CUCI Rev.1	Descripción	ALADI	JAPON	P.BAJOS	R.F.A.	EEUU	ITALIA	R.UNIDO	BEL-LUX	FRANCIA	OTROS	TOTAL
1	68212	Cobre refinado (incluido el refundido)	25	4	10	7	13	13	8	5	6	8	100
2	68211	Cobre blister y demas cobres sin refinar	2	5	13	9	14	3	11	5	2	36	100
3	68942	Molibdeno	0	0	54	0	0	0	22	6	0	18	100
4	28311	Mineral y concentrados de cobre	0	50	0	12	0	0	0	0	0	38	100
5	0814	Harina de carne (incluso el residuo de grasas) y harina de pescado, impropios para la alimentacion humana	4	10	0	50	1	5	0	0	0	29	100
6	2813	Mineral de hierro y sus concentrados, (excepto piritas de hierro tostadas)	1	96	0	0	3	0	0	0	0	0	100
7	24321	Tablas aserradas longitudinalmente, etc. -coniferas	34	0	2	5	0	2	0	3	3	51	100
8	68111	Plata en bruto o semilabrada, con excepcion de los chapados	9	0	0	19	19	0	1	42	9	1	100
9	25172	Pulpa de madera al sulfato blanqueada, con excepcion de la soluble	62	0	0	13	0	0	1	0	15	9	100
10	51369	Demas bases, oxidos, hidroxidos y peroxidos metalicos inorganicos	21	25	15	14	22	1	2	0	0	0	100
11	25171	Pulpa de madera al sulfato sin blanquear	45	13	0	2	0	4	1	0	3	32	100
12	0514	Manzanas frescas	17	0	35	4	5	1	3	0	0	34	100
13	24221	Troncos para aserrar y hacer chapas en bruto-coniferas	0	40	0	0	0	0	0	0	0	60	100
14	0542	Guisantes, frijoles, lentejas y otras leguminosas, secos (incluso los partidos)	80	0	3	1	1	2	2	0	1	10	100
15	28393	Minerales de titanio, vanadio, molibdeno, tantalio, zirconio y sus concentrados	23	29	0	30	5	0	10	0	0	3	100
16	0515	Uvas frescas	4	0	5	0	71	2	0	0	1	17	100
17	68221	Barras, varillas, angulos, perfiles, secciones y alambre de cobre	88	0	0	0	5	0	0	0	0	7	100
18	3322	Petróleo para lámparas y espíritu de petróleo (keroseno, aceite para alumbrado, combustible para avion de retropropulsión (de chorro)	8	0	0	9	0	0	0	0	0	83	100
19	0311	Pescado fresco, refrigerado o congelado	7	35	0	1	5	5	0	0	3	43	100
Total principales productos			19	12	10	10	9	7	7	4	4	18	100
Otros productos			42	5	4	9	18	1	3	6	1	11	100
Total exportaciones			24	11	9	9	11	6	6	5	3	17	100

Cuadro C-4.1
CHILE 1985: PRINCIPALES DESTINOS DE LOS PRINCIPALES PRODUCTOS DE EXPORTACION(FOB)
(Miles de dólares)

An. San	CUCI Rev.1	Descripción	CHINA									TOTAL	
			EEUU	ALADI	R.F.A.	JAPON	R.UNIDO	ITALIA	FRANCIA	P.BAJOS	CONTINENTAL		OTROS
1	68212	Cobre refinado (incluido el refundido)	289,264	127,881	156,315	68,968	140,228	145,455	104,612	14,806	20,302	156,342	1,224,173
2	28311	Mineral y concentrados de cobre	23,519	53,258	31,213	80,997	0	0	1	0	17,846	77,237	284,071
3	0814	Harina de carne (incluso el residuo de grasas) y harina de pescado, impropios para la alimentación humana	34,966	1,385	64,099	4,500	6,316	22,827	6,271	19,984	42,953	79,850	283,151
4	68211	Cobre blister y demás cobres sin refinar	31,498	28,908	18,845	18	38,275	13,925	0	951	14,356	85,308	232,084
5	0515	Uvas frescas	143,203	1,441	2,818	1	5,364	1,459	864	10,097	0	19,092	184,339
5	28393	Minerales de titanio, vanadio, molibdeno, tantalio, zirconio y sus concentrados	8,354	12,955	4,895	19,967	40,947	0	0	23,505	0	12,178	122,801
7	25172	Pulpa de madera al sulfato blanqueada, con excepción de la soluble	57	28,241	17,682	6,403	6,259	2,543	14,165	0	5,925	13,924	95,199
8	68111	Plata en bruto o semilabrada, con excepción de los chapados	29,264	42	20,432	10	5,890	0	8,569	1,884	0	1,294	67,385
9	2813	Mineral de hierro y sus concentrados, (excepto piritas de hierro tostadas)	1,569	0	0	64,946	0	0	0	0	0	0	66,515
10	0514	Manzanas frescas	7,298	4,483	4,679	8	3,837	2,870	877	12,916	0	29,464	66,432
11	25171	Pulpa de madera al sulfato sin blanquear	3,642	15,174	0	1,926	0	749	110	0	6,736	27,004	55,341
12	6411	Papel para periódicos	4,109	37,792	0	0	58	0	0	0	1,494	5,168	48,621
13	0311	Pescado fresco, refrigerado o congelado	8,660	1,618	342	12,699	12	376	1,357	1	0	22,790	47,855
14	24321	Tablas aserradas longitudinalmente, etc. -coníferas	2,351	12,089	389	170	20	2	102	3	0	27,274	42,400
15	24221	Troncos para aserrar y hacer chapas en bruto-coníferas	20	5	0	11,819	922	0	0	0	8,390	18,277	39,433
16	05193	Frutas con hueso, frescas	32,284	1,138	116	0	87	296	273	123	0	4,303	38,620
17	0542	Guisantes, frijoles, lentejas y otras leguminosas, secos (incluso los partidos)	472	29,417	316	8	1,284	575	676	894	0	3,271	36,913
18	4111	Aceites de pescado y de mamíferos marinos	0	8,497	7,733	0	0	0	0	19,433	0	0	35,663
19	51322	Otros halógenos	7,960	3,922	0	0	2,747	0	0	19,907	0	0	34,536
Total principales productos			628,490	368,246	329,874	272,440	252,246	191,077	137,877	124,504	118,002	582,776	3,005,532
Otros productos			208,542	166,089	43,504	126,527	19,319	7,765	9,322	12,544	6,740	131,246	731,598
Total exportaciones			837,032	534,335	373,378	398,967	271,565	198,842	147,199	137,048	124,742	714,022	3,737,130

Cuadro C-4.2
CHILE 1985: PRINCIPALES DESTINOS DE LOS PRINCIPALES PRODUCTOS DE EXPORTACION(FOB)
(En porcentajes)

Num. den CUCI Rev.1	Descripción	EEUU	ALADI	R.F.A.	JAPON	R.UNIDO	ITALIA	FRANCIA	P.BAJOS	CHINA CONTINENTAL	OTROS	TOTAL
1	68212 Cobre refinado (incluido el refundido)	24	10	13	6	11	12	9	1	2	13	100
2	28311 Mineral y concentrados de cobre	8	19	11	29	0	0	0	0	6	27	100
3	0814 Harina de carne (incluso el residuo de grasas) y harina de pescado, impropios para la alimentacion humana	12	0	23	2	2	8	2	7	15	28	100
4	68211 Cobre blister y demas cobres sin refinar	14	12	8	0	16	6	0	0	6	37	100
5	0515 Uvas frescas	78	1	2	0	3	1	0	5	0	10	100
6	28393 Minerales de titanio, vanadio, molibdeno, tantalio, zirconio y sus concentrados	7	11	4	16	33	0	0	19	0	10	100
7	25172 Pulpa de madera al sulfato blanqueada, con excepcion de la soluble	0	30	19	7	7	3	15	0	6	15	100
8	68111 Plata en bruto o semilabrada, con excepcion de los chapados	43	0	30	0	9	0	13	3	0	2	100
9	2813 Mineral de hierro y sus concentrados, (excepto pirritas de hierro tostadas)	2	0	0	98	0	0	0	0	0	0	100
10	0514 Manzanas frescas	11	7	7	0	6	4	1	19	0	44	100
11	25171 Pulpa de madera al sulfato sin blanquear	7	27	0	3	0	1	0	0	12	49	100
12	6411 Papel para periodicos	8	78	0	0	0	0	0	0	3	11	100
13	0311 Pescado fresco, refrigerado o congelado	18	3	1	27	0	1	3	0	0	48	100
14	24321 Tablas eserradas longitudinalmente, etc. -coniferas	6	29	1	0	0	0	0	0	0	64	100
15	24221 Troncos para eserrar y hacer chapas en bruto-coniferas	0	0	0	30	2	0	0	0	21	46	100
16	05193 Frutas con hueso, frescas	84	3	0	0	0	1	1	0	0	11	100
17	0542 Guisantes, frijoles, lentejas y otras leguminosas, secos (incluso los partidos)	1	80	1	0	3	2	2	2	0	9	100
18	4111 Aceites de pescado y de mamiferos marinos	0	24	22	0	0	0	0	54	0	0	100
19	51322 Otros halógenos	23	11	0	0	8	0	0	58	0	0	100
Total principales productos		21	12	11	9	8	6	5	4	4	19	100
Otros productos		29	23	6	17	3	1	1	2	1	18	100
Total exportaciones		22	14	10	11	7	5	4	4	3	19	100

Cuadro C-5.1
CHILE 1986: PRINCIPALES DESTINOS DE LOS PRINCIPALES PRODUCTOS DE EXPORTACION(FOB)
(Miles de dólares)

Rev.1	Descripción	EEUU	ALABT	R.F.A.	JAPÓN	R.UNIDO	ITALIA	FRANCIA	P.BAJOS	ESPAÑA	CHINA CONTINENTAL	OTROS	TOTAL
2	Cobre refinado (incluido el refundido)	219,562	204,899	187,003	68,810	95,824	152,467	112,014	1,353	31,069	25,995	158,460	1,257,456
	Harina de carne (incluso el residuo de grasas) y harina de pescado, impropios para la alimentación humana	34,513	31	103,864	13,116	2,021	22,312	7,489	25,024	1,758	20,482	92,747	323,357
1	Cobre blister y demas cobres sin refinar	36,523	13,321	28,280	3,733	22,327	19,564	1,074	9,414	14,422	12,361	81,497	242,516
	Uvas frescas	143,267	2,822	1,609	17	5,687	1,568	659	9,805	0	0	14,219	179,653
1	Mineral y concentrados de cobre	13,119	32,384	19,543	53,677	0	0	1	0	12,363	0	45,246	176,333
3	Minerales de titanio, vanadio, molibdeno, tantaló, zirconio y sus concentrados	7,545	10,827	5,247	18,714	41,155	0	0	11,246	4,564	0	11,480	110,778
2	Pulpa de madera al sulfato blanqueada, con excepción de la soluble	218	37,427	19,774	8,499	5,751	1,792	10,372	0	959	4,813	20,969	110,554
	Manzanas frescas	10,759	13,011	9,204	0	5,667	4,662	1,324	26,105	0	0	34,519	105,251
1	Pulpa de madera al sulfato sin blanquear	3,789	18,258	15	9,207	0	642	257	0	0	17,610	32,269	82,047
	Mineral de hierro y sus concentrados, (excepto piritas de hierro tostadas)	1,623	3,246	0	64,452	0	0	1	0	0	0	0	69,322
1	Plata en bruto o semilabrada, con excepción de los chapados	33,726	694	10,402	915	8,787	0	7,414	0	6,044	0	336	68,318
	Pescado fresco, refrigerado o congelado	16,148	974	244	18,764	309	690	1,280	208	21,615	0	3,580	63,812
1	Tablas aserradas longitudinalmente, etc. -coníferas	1,429	17,564	1,240	445	708	0	25	82	35	3	34,534	56,065
	Papel para periodicos	975	43,695	0	0	174	18	0	8	0	1,446	5,452	51,768
2	Crustáceos y moluscos, preparados o conservados	22,136	557	2,915	4,222	689	127	2,057	1,390	7,160	0	7,376	48,629
3	Frutas con hueso, frescas	32,400	3,838	223	0	357	489	568	602	5	0	3,775	42,257
	Guisantes, frijoles, lentejas y otras leguminosas, secos (incluso los partidos)	224	30,907	879	5	876	673	959	824	573	0	4,864	40,784
2	Otros halógenos	7,617	4,190	0	58	4,275	0	0	22,190	0	0	2	38,332
	Nitrato sodico natural	10,659	2,801	0	1,624	0	0	0	0	2,504	7,109	10,835	35,532
1	Troncos para aserrar y hacer chapas en bruto - coníferas	0	50	0	8,237	0	0	0	0	50	6,985	19,464	34,786
	Aeronaves más pesadas que el aire	13,550	154	0	0	0	0	0	600	4,290	0	13,400	31,994
	Crustáceos y moluscos, frescos, refrigerados, congelados, salados o desecados	4,799	3,515	26	12,319	4,375	115	588	234	109	24	1,907	28,011
1	Preparados y conservas de pescado (incluso caviar y sus sustitutos)	2,875	426	103	0	6,216	0	167	22	30	0	16,204	26,043
1	principales productos	617,456	445,591	390,571	286,814	205,198	205,119	146,249	109,107	107,550	96,828	613,115	3,223,598
1	productos exportaciones	213,477	220,764	40,912	117,544	30,825	9,371	5,680	33,793	5,898	0	106,859	785,123
	exportaciones	830,933	666,355	431,483	404,358	236,023	214,490	151,929	142,900	113,448	96,828	719,974	4,008,721

Cuadro C-5.2
CHILE 1986: PRINCIPALES DESTINOS DE LOS PRINCIPALES PRODUCTOS DE EXPORTACION(FOB)
(En porcentajes)

Rev.1	Descripción	EEUU	ALADI	R.F.A.	JAPON	R.UNIDO	ITALIA	FRANCIA	P.BAJOS	ESPAÑA	CHINA CONTINENTAL	OTROS	TOTAL
	Cobre refinado (incluido el refundido)	17	16	15	5	12	8	9	0	2	2	13	100
	Marina de carne (incluso el residuo de grasas) y harina de pescado, impropios para la alimentación humana	11	0	32	4	7	1	2	8	1	6	29	100
	Cobre blister y demas cobres sin refinar	15	5	12	2	8	9	0	4	6	5	34	100
	Uvas frescas	80	2	1	0	1	3	0	5	0	0	8	100
	Mineral y concentrados de cobre	7	18	11	30	0	0	0	0	7	0	26	100
	Minerales de titanio, vanadio, molibdeno, tantaló, zirconio y sus concentrados	7	10	5	17	0	37	0	10	4	0	10	100
	Pulpa de madera al sulfato blanqueada, con excepcion de la soluble	0	34	18	8	2	5	9	0	1	4	19	100
	Manzanas frescas	10	12	9	0	4	5	1	25	0	0	33	100
	Pulpa de madera al sulfato sin blanquear	5	22	0	11	1	0	0	0	0	21	39	100
	Mineral de hierro y sus concentrados, (excepto piritas de hierro tostadas)	2	5	0	93	0	0	0	0	0	0	0	100
	Plata en bruto o semilabrada, con excepcion de los chapados	49	1	15	1	0	13	11	0	9	0	0	100
	Pescado fresco, refrigerado o congelado	25	2	0	29	1	0	2	0	34	0	6	100
	Tablas aserradas longitudinalmente, etc. -coníferas	3	31	2	1	0	1	0	0	0	0	62	100
	Papel para periodicos	2	84	0	0	0	0	0	0	0	3	11	100
	Crustaceos y moluscos, preparados o conservados	46	1	6	9	0	1	4	3	15	0	15	100
	Frutas con hueso, frescas	77	9	1	0	1	1	1	1	0	0	9	100
	Guisantes, frijoles, lentejas y otras leguminosas, secos (incluso los partidos)	1	76	2	0	2	2	2	2	1	0	12	100
	Otros halogenos	20	11	0	0	0	11	0	58	0	0	0	100
	Nitrato sodico natural	30	8	0	5	0	0	0	0	7	20	30	100
	Troncos para aserrar y hacer chapas en bruto - coníferas	0	0	0	24	0	0	0	0	0	20	56	100
	Aeronaves más pesadas que el aire	42	0	0	0	0	0	0	2	13	0	42	100
	Crustáceos y moluscos, frescos, refrigerados, congelados, salados o desecados	17	13	0	44	0	16	2	1	0	0	7	100
	Preparados y conservas de pescado (incluso caviar y sus sustitutivos)	11	2	0	0	0	24	1	0	0	0	62	100
	principales productos	19	14	12	9	6	6	5	3	3	3	19	100
	productos	27	28	5	15	1	4	1	4	1	0	14	100
	exportaciones	21	17	11	10	5	6	4	4	3	2	18	100

