

CLADES/

Proy.  
Reg.  
Dir.  
19



# CEPAL

COMISION ECONOMICA PARA  
AMERICA LATINA

CENTRO LATINOAMERICANO DE DOCUMENTACION  
ECONOMICA Y SOCIAL

# CLADES

CLADES/PRY.REG./DIR./19

DIRECTORIO DE UNIDADES DE INFORMACION PARA EL DESARROLLO

ESTADO LIBRE ASOCIADO DE PUERTO RICO

Santiago, Chile, 1978



DIRECTORIO DE UNIDADES DE INFORMACION PARA EL DESARROLLO  
ESTADO LIBRE ASOCIADO DE PUERTO RICO

Preparado por CEPAL/CLADES  
con la colaboración del  
Departamento de Estado  
a través de la  
Biblioteca Regional del Caribe

Santiago, Chile, 1978



## S U M A R I O

|  |    |
|--|----|
| INTRODUCCION .....                                     | 1  |
| DIRECTORIO .....                                       | 1  |
| INDICES  |    |
| Indice de Instituciones .....                          | 21 |
| Indice de Clasificación de las Instituciones .....     | 25 |
| Indice Geográfico .....                                | 29 |
| Indice de Materias Predominantes de la Colección ..... | 33 |
| Indice de Servicios al Público .....                   | 39 |



## INTRODUCCION

El Centro Latinoamericano de Documentación Económica y Social (CLADES) dependiente de la Comisión Económica para América Latina (CEPAL), inició en enero de 1976 un conjunto de actividades tendientes a llevar a cabo un proyecto titulado "Inventario de unidades de información socioeconómicas en América Latina y el Caribe" bajo el patrocinio del Centro Internacional de Investigación para el Desarrollo (CIID) de Canadá. El objetivo principal de dicho proyecto era evaluar los servicios de información y documentación para el desarrollo existentes en la región a fin de promover la racionalización de sus recursos y fomentar un mejor intercambio de la información.

La primera tarea a que se abocó el CLADES fue diseñar un cuestionario que recabaría información sobre los siguientes aspectos: nombres y direcciones de las bibliotecas y centros de información y documentación dedicados a temas socioeconómicos; dependencia administrativa de dichas bibliotecas y centros; recursos humanos y financieros con que cuentan; actividades de divulgación y promoción de los servicios que prestan estas unidades; tamaño de las colecciones que poseen; y otras actividades de tipo técnico que desarrollan. Posteriormente, se organizó esta información de modo que permitiera elaborar un diagnóstico y compilar un directorio de las unidades inventariadas en cada país de la región.

A fin de poder ejecutar con eficacia un proyecto de tal envergadura, el CLADES buscó la colaboración y el apoyo de las instituciones de información nacionales o sectoriales en los distintos países. En el caso del Estado Libre Asociado de Puerto Rico se destaca el aporte decidido y entusiasta del Departamento de Estado a través de la Biblioteca Regional del Caribe, cuya participación como contraparte nacional hizo posible el alto número de respuestas obtenidas que sobrepasó nuestras expectativas más optimistas.

Este Directorio que fue preparado sobre la base de un conjunto de datos relevantes de los cuestionarios procesados mediante el sistema ISIS (Integrated Set of Information Systems), está concebido fundamentalmente como un instrumento de trabajo destinado a orientar la búsqueda de información por parte de los profesionales de la información y de los usuarios en general, permitiéndoles:

- identificar el universo de unidades de información para el desarrollo desde distintas perspectivas: institucional, geográfica, etc.;
- informar sobre los temas prioritarios contenidos en las colecciones y la ubicación física de éstas;
- informar sobre el acceso a los servicios de información especializados y sobre el horario de atención de las unidades;

/- divulgar los

- divulgar los servicios que cada unidad presta a la comunidad del desarrollo: planificadores encargados de la toma de decisiones, académicos, estudiantes y público en general; y
- dar a conocer las publicaciones que se editan en dichas unidades para información de los usuarios reales o potenciales.

Junto a lo anterior, se espera que este instrumento surta además efectos positivos adicionales, tales como:

- a) facilitar el acercamiento y el contacto entre las unidades de información que tienen intereses afines permitiendo un efectivo intercambio de la información;
- b) contribuir dentro de lo posible a racionalizar las actividades propias de los centros y bibliotecas; y
- c) preparar el camino para fortalecer o crear futuras redes de información para el desarrollo sectoriales y/o nacionales.

La información contenida en el directorio se basa principalmente en datos de 1976, pero ha sido actualizada para 1977.

Con el fin de delimitar el campo del inventario a un número de unidades de información manejable para las instituciones nacionales que actúan como contraparte y para el reducido equipo de investigación del CLADES, se adoptaron algunas definiciones básicas de trabajo para los conceptos "unidades de información" y "campo económico y social".

a. Unidad de información: este término se ha utilizado en el sentido restringido de servicios de información y documentación; estos incluyen solamente las bibliotecas y centros de documentación que poseen colecciones organizadas y una dotación de recursos humanos que les permiten ofrecer servicios de documentación e información. Excluye los archivos institucionales, los bancos de datos estadísticos, las bibliotecas escolares y las privadas que pertenecen a particulares. En general se han excluido las bibliotecas públicas, salvo las nacionales o las que ofician de tales.

b. Campo económico y social: se refiere al contenido temático de las colecciones de las unidades de información. Este incluye disciplinas socioeconómicas, como economía, sociología y derecho; áreas interdisciplinarias del desarrollo, como salud pública, medio ambiente y planificación; unidades especialidades en tecnología como agronomía, ingeniería y medicina, cuyas colecciones normalmente también contienen información acerca de disciplinas socioeconómicas y áreas interdisciplinarias del desarrollo. Excluye las unidades de información que poseen colecciones especializadas en ciencias exactas y naturales (astronomía, matemáticas) y ciencias humanas generales (teología, filosofía).

/Las restricciones



Las restricciones de los conceptos de "unidad de información" y "campo económico y social" circunscriben el inventario a un grupo de unidades cuyo papel, si bien es fundamental en los procesos de toma de decisiones sobre el desarrollo, es limitado pues no incluye todas las necesidades de dichos procesos. Este grupo de unidades estaría en la periferia de las demandas de información de los ejecutivos, investigadores y de sus asesores y ayudantes; sin embargo, constituye un punto de partida para futuras investigaciones orientadas a abarcar el conjunto de informaciones más directamente vinculadas a la toma de decisiones.

## INSTRUCCIONES PARA USAR EL DIRECTORIO

Este documento está constituido por el cuerpo mismo de la obra o información básica del directorio donde se recogen los datos descriptivos de las unidades de información, y por los índices, que permiten recuperar la información.

Los datos que se presentan en el directorio, han sido tomados textualmente de los cuestionarios sometidos a las instituciones, agregándose además las correcciones introducidas por la institución nacional que actúa de contraparte.

Debe tenerse en cuenta que cada unidad se presenta en hojas separadas, una para cada biblioteca o centro. Si una unidad no dispone de información en algunos de los campos, éste no aparecerá en el texto. Por otra parte, si una unidad no dispone de algunos de los servicios, se anotará: NO TIENE.

La información básica se ha organizado en cinco grandes grupos:

- A. Identificación de la unidad (Nºs 1 al 11).
- B. Colección (NºS 12 al 17).
- C. Servicios (Nºs 18 al 21).
- D. Personal y equipo (Nºs 22 y 23).
- E. Observaciones (Nº24).

En la página siguiente se presenta un ejemplo de los datos descriptivos de cada unidad, los cuales se han numerado para mayor claridad.

### I. Información Básica del Directorio

#### A. Identificación de la Unidad

1. Número de control ISIS: es el número correlativo asignado a cada unidad para su ubicación y recuperación en la base de datos.

- 1- 00046      2- Instituto Técnico de Capacitación y productividad (INTECAP)  
 3- Servicio de Información Industrial
- 4- Dirección:                    12A. Calle 4-17, Zona 1  
 5- Ciudad:                        Ciudad de Guatemala  
 6- Dir. Postal:                   Apartado Postal 2568  
 7- Teléfono:                     23041-5  
 8- Cables:                        INTECAP  
 9- Telex:  
 10- Horario:                      Lunes-Viernes 8:00-12:30; 13:00-16:00  
 11- Fecha de Creación:           1976

B. COLECCION

- 12-Colección                      6.000 Volúmenes  
 13-Pub.Periódicas                60 Títulos
- 14-Materias Predominantes      1 - Industria.  
     2 - Educación.  
     3 - Agricultura.  
     4 - Empresas.  
     5 - Comercio.  
     6 - Administración Pública.
- 15-Sist. de Catalogación        Libros: Library of Congress  
     Documentos no convencionales: Sistema Mecanizado
- 16-Sistema de Análisis            Tesouro: Documentos no convencionales  
     Termatex: Documentos no Convencionales  
     Clasificación: Dewey
- 17-Materiales Especiales        Microformas, Películas, Materiales Audiovisuales

C. SERVICIOS

- 18-Servicios al Público            Referencia  
     Circulación (Interno)  
     Préstamo a Domicilio (Interno)  
     Bibliografías a Pedido  
     Diseminación Selectiva de Información  
     Fotocopias
- 19-Activ.Cooperativas            Adquisiciones Cooperativas (A.L. y el Caribe)  
     Catálogo Colectivo de Publicaciones Periódicas  
     (Ciudad, A.L. y el Caribe)  
     Préstamos Interbibliotecarios (Ciudad, A.L. y  
     el Caribe)  
     Diseminación Selectiva de Información (A.L. y  
     el Caribe)
- 20-Canje                            Canje con publicaciones de la Unidad y de la  
     Entidad
- 21-Publicaciones                Boletines de Nuevas Adquisiciones  
     Bibliografías

D. Personal  
y equipos

22-Personal

Bibliotecarios 1  
Otros Profesionales 4  
Administrativos 3

23-Equipo

Microlectora, Fotocopiadora, Equipos de  
Reprografia, Proyectores de Cine, Equipos de  
Fotografia, Equipos para traducciones

E-Observaciones

24-Observaciones

2. Nombre de la Entidad: corresponde al nombre de la organización a que pertenece o sirve la unidad de información. Las unidades de información aparecen registradas directamente por su nombre en caso de ser independientes o si el nombre de la unidad es suficientemente conocido, como por ejemplo las bibliotecas nacionales.

3. Nombre de la Unidad de Información: se incluye su nominación descriptiva o conmemorativa, por ejemplo, Biblioteca Dag Hammarskjöld. En caso contrario, se utilizará el nombre genérico correspondiente: biblioteca, centro de documentación, centro de información, etc.

4. Dirección: se registra la dirección permanente de la unidad de información. En algunos casos, ésta diferirá de la dirección de la entidad de la cual depende, dato que no se consigna en este directorio.

5. Ubicación geográfica: se indica el lugar, ciudad o región donde está ubicada la unidad.

6. Dirección Postal: se designa la dirección postal con el término utilizado en el país respectivo: apartado postal, casilla, P.O. Box, etc.

7. Teléfono(s): se incluye el prefijo de zona telefónica, número telefónico y anexos o extensiones de que dispone la unidad.

8. Dirección cablegráfica: se incluye la sigla de la dirección cablegráfica.

9. Telex: se consigna el número de telex de que dispone la entidad o la unidad.

10. Horario de atención: en este caso se han separado los horarios de atención de la unidad en días de semana, sábados y domingos, y además se distingue entre horario de la mañana y de la tarde.

11. Fecha de creación: se incluye el año en que fue creada la unidad de información en forma oficial o extraoficial.

## B. Colección

12. Tamaño de la colección: incluye el número de volúmenes de libros y documentos no convencionales, que normalmente refleja estimaciones y no necesariamente cifras estadísticas exactas.

13. Colección de publicaciones periódicas: se indica el número de títulos de publicaciones periódicas existentes en la unidad, ya sea que se reciban o no en la actualidad. Los datos de esta sección deben utilizarse con alguna reserva, dado que algunas unidades respondieron indicando el número total de ejemplares de su colección de publicaciones periódicas, en vez del número de títulos que componen la colección.

14. Materias predominantes de la colección: se presentan las seis materias más importantes de la colección, ordenadas en forma decreciente de acuerdo al porcentaje que representa en relación con la colección total.

A este efecto se adjuntó al cuestionario el siguiente listado de temas y disciplinas del campo socioeconómico:

|                             |                                    |
|-----------------------------|------------------------------------|
| Administración pública      | Medio ambiente                     |
| Agricultura                 | Medio de comunicación de masas     |
| Antropología                | Nutrición                          |
| Bienestar social            | Obras públicas                     |
| Ciencias administrativas    | Población                          |
| Ciencias de la educación    | Poderes públicos                   |
| Ciencias políticas          | Política científica                |
| Comercio                    | Política y planificación económica |
| Comercio internacional      | Política social                    |
| Derecho                     | Prospectiva                        |
| Economía                    | Recursos naturales                 |
| Educación                   | Relaciones internacionales         |
| Empresas                    | Salud pública                      |
| Energía                     | Seguridad social                   |
| Estadística                 | Seguridad nacional                 |
| Finanzas                    | Sicología                          |
| Geografía                   | Sociología                         |
| Geopolítica                 | Trabajo                            |
| Hacienda pública            | Transporte                         |
| Historia                    | Turismo                            |
| Industria                   | Urbanismo                          |
| Información y documentación | Vivienda                           |
| Integración                 |                                    |

15. Sistema de catalogación: conjunto de normas y procedimientos utilizados por las unidades de información para la descripción bibliográfica de los libros o documentos no convencionales (autor, título, fecha de publicación, etc.).

16. Sistema de análisis: conjunto de instrumentos de trabajo (clasificaciones, encabezamiento de materias, tesauros, unitérmino, etc.) utilizados por las unidades para describir el contenido de los distintos tipos de material bibliográfico.

17. Materiales especiales: se proporciona información sobre colecciones de mapas, diapositivas, discos, cintas magnéticas, etc.

#### C. Servicios

18. Servicios al público: se indican los diferentes servicios a los que tienen acceso los usuarios. Si los servicios son de uso exclusivo de los funcionarios de la entidad, se indica este dato colocando entre paréntesis la palabra "interno".

Ejemplo: PRESTAMO A DOMICILIO (INTERNO)

/Tambien se

También se indica si el servicio debe ser pagado colocando entre paréntesis la palabra "pagado".

Ejemplo: FOTOCOPIAS (PAGADO)

Los servicios que se han considerado en este directorio son los siguientes: circulación, préstamo a domicilio, referencia, bibliografías a pedido, traducciones, disseminación selectiva de información y fotocopias.

19. Actividades cooperativas: se incluyen actividades que la unidad realiza en coordinación con otras unidades similares o afines, con el objeto de racionalizar la utilización de los recursos humanos y bibliográficos y mejorar la calidad y amplitud de los servicios. Las actividades pueden ser: adquisición cooperativa (compra, canje, donación), catálogos colectivos, catalogación cooperativa, préstamos inter-bibliotecarios, reprografía, etc.

20. Canje de publicaciones: se indica el tipo de publicaciones que utiliza la unidad con fines de canje. Estas pueden ser publicaciones de la unidad, de la entidad y/o material de descarte.

21. Publicaciones de la unidad: se informa si la unidad publica listas o boletines de nuevas adquisiciones, bibliografías, traducciones, boletines o revistas de resúmenes, publicaciones periódicas, etc. indicando su nombre y periodicidad.

D. Personal y equipo

22. Personal: se indica la cantidad de bibliotecarios, otros profesionales y personal administrativo que trabajan normalmente en la unidad. También se señala la existencia de personal de media jornada cuando corresponda.

23. Equipo: se nombran los diferentes equipos a los cuales la unidad tiene acceso. Cuando se contrata el equipo fuera de la entidad, se coloca entre paréntesis la expresión: "contratado fuera".

Ejemplo: COMPUTADOR (CONTRATADO FUERA)

E. Observaciones: corresponden normalmente a indicaciones dadas por las unidades con el fin de aclarar o complementar sus respuestas.

II. Indices

## II. Indices

A fin de ubicar la información contenida en el directorio nacional, se han confeccionado los siguientes índices:

1. Índice de Instituciones: ordena alfabéticamente el nombre de las entidades de las cuales dependen administrativamente las unidades encuestadas.
2. Índice de clasificación de las instituciones: ordena las entidades de las cuales dependen administrativamente las unidades encuestadas conforme a su naturaleza institucional (ministerios, organizaciones internacionales, universidades, etc.).
3. Índice geográfico de las unidades de información: señala el lugar, la ciudad o región donde éstas se ubican físicamente.
4. Índice de materias predominantes de la colección: ordena alfabéticamente los temas predominantes de las colecciones de las unidades de información.
5. Índice de servicios al público: indica el tipo de servicios que prestan las unidades.

Si bien solamente se han preparado los cinco índices mencionados, se pueden obtener de la base otros índices a petición de los usuarios, tales como: siglas, nombres de los directores de las unidades, capacitación, entrenamiento de usuarios, etc.





**DIRECTORIO**



00492 Departamento de Hacienda  
Biblioteca

Dirección: Edificio Intendente Ramírez, Paseo Covadonga  
Ciudad: San Juan  
Dir. Postal: Apartado 4515  
Teléfono: 725-4350; 725-1616, Ext. 335

Horario: Lunes-Viernes 8:00-11:45; 12:45-16:30  
Fecha de Creación: 1950

|                        |   |
|------------------------|---|
| Colección              | Sin Información   |
| Pub. Periódicas        | Sin Información   |
| Materias Predominantes | 1 - Derecho<br>2 - Ciencias Administrativas<br>3 - Economía<br>4 - Hacienda Pública<br>5 - Prospectiva<br>6 - Población |
| Sist. de Catalogación  | Libros: Propios<br>Documentos no Convencionales: Propios  |
| Sistema de Análisis    | Tarjetas de Borde Perforado: Libros   |
| Materiales Especiales  | Mapas   |
| Servicios al Público   | Circulación (Interno)<br>Referencia   |
| Activ. Cooperativas    | Préstamos Interbibliotecarios (Ciudad)  |
| Canje                  | Sin Información   |
| Publicaciones          | No Tiene  |
| Personal               | Bibliotecarios 001<br>Otros Profesionales 002   |
| Equipo                 | Fotocopiadora   |

00493 Departamento de Estado  
Biblioteca Regional del Caribe/Caribbean Regional Library/  
Bibliothèque Regionale des Caraïbes

Dirección: Estación de la Universidad, Río Piedras  
Ciudad: San Juan  
Dir. Postal: Apartado 21927  
Teléfono: (809) 764-0000, Ext. 3319

Horario: Sin Información  
Fecha de creación: 1945

|                        |  |
|------------------------|--|
| Colección              | 116.000 Volúmenes  |
| Pub. Periódicas        | 800 Títulos  |
| Materias Predominantes | 1 - Economía<br>2 - Política Social<br>3 - Ciencias Políticas<br>4 - Comercio Internacional<br>5 - Literatura<br>6 - Agricultura   |
| Sist de Catalogación   | Libros: Library of Congress, Angloamericanas<br>Documentos no Convencionales: Library of Congress,<br>Angloamericanas  |
| Sistema de Análisis    | Clasificación: Dewey   |
| Materiales Especiales  | Mapas, Películas, Discos, Cintas, Cassettes  |
| Servicios al Público   | Circulación<br>Referencia<br>Bibliografías a Pedido<br>Fotocopias (Pagado)   |
| Activ. Cooperativas    | Catálogo Colectivo de Libros (Ciudad)<br>Catálogo Colectivo de Documentos no Conven-<br>cionales (Ciudad)<br>Préstamos Interbibliotecarios (Ciudad, A.L. y<br>el Caribe, Otros Países) |
| Canje                  | Canje con publicaciones de la Unidad y Material<br>de Descarte   |
| Publicaciones          | Boletines de Nuevas Adquisiciones (Irregular)<br>Bibliografías (Anual)   |
| Personal               | Bibliotecarios 003<br>Administrativos 002  |

00494 Compañía de Fomento Industrial  
Administración de Fomento Económico  
Biblioteca

Ciudad: San Juan  
Dir. Postal Apartado 2350  
Teléfono: 767-4747

Horario: Lunes-Viernes 8:00-12:00; 13:00-16:30  
Fecha de Creación: 1950

|                        |  |
|------------------------|--|
| Colección              | 15.000 Volúmenes   |
| Pub. Periódicas        | 300 Títulos  |
| Materias Predominantes | 1 - Economía<br>2 - Industria<br>3 - Estadística<br>4 - Política y Planificación Económica<br>5 - Finanzas |
| Sist. de Catalogación  | Libros: Angloamericanas<br>Documentos no Convencionales: Angloamericanas                                   |
| Sistema de Análisis    | Clasificación: Dewey<br>Encabezamientos de Materias: SEARS   |
| Servicios al Público   | Circulación<br>Préstamo a Domicilio<br>Referencia<br>Bibliografías a Pedido (Interno)<br>Fotocopias        |
| Activ. Cooperativas    | Préstamos Interbibliotecarios (Ciudad, Región,<br>País)  |
| Canje                  | No Tiene   |
| Publicaciones          | Boletines de Nuevas Adquisiciones (Irregular)<br>Bibliografías (Irregular)                                 |
| Personal               | Bibliotecarios 001<br>Otros Profesionales 001<br>Administrativos 001                                       |
| Equipo                 | Fotocopiadora  |

00495 Asamblea Legislativa del Estado Libre Asociado  
Oficina de Servicios Legislativos  
Biblioteca Legislativa

Dirección: Capitolio Insular, Edificio Medicina Tropical,  
1. Piso  
Ciudad: San Juan  
Dir. Postal: Apartado 3986  
Teléfono: 725-5200, Ext. 211  
Horario: Lunes-Viernes 8:00-12:00; 13:00-16:30  
Fecha de Creación: 1964

|                        |  |
|------------------------|--|
| Colección              | 40.000 Volúmenes   |
| Pub. Periódicas        | 450 Títulos  |
| Materias Predominantes | 1 - Derecho<br>2 - Economía<br>3 - Ciencias Políticas  |
| Sist. de Catalogación  | Libros: Library of Congress, Angloamericanas<br>Documentos no Convencionales: Propios  |
| Sistema de Análisis    | Encabezamientos de Materias: Library of Congress   |
| Materiales Especiales  | Microformas, Mapas   |
| Servicios al Público   | Circulación (Interno)<br>Préstamo a Domicilio (Interno)<br>Referencia<br>Bibliografías a Pedido (Interno)<br>Fotocopias (Pagado)   |
| Activ. Cooperativas    | Catálogo Colectivo de Libros (Ciudad)<br>Catálogo Colectivo de Documentos no<br>Convencionales (Ciudad)<br>Catálogo Colectivo de Materiales Especiales<br>(Ciudad)<br>Catálogo Colectivo de Publicaciones Periódicas<br>(Ciudad)<br>Préstamos Interbibliotecarios (Ciudad) |
| Canje                  | No Tiene   |
| Publicaciones          | No Tiene   |
| Personal               | Bibliotecarios 003<br>Otros Profesionales 003<br>Administrativos 004   |
| Equipo                 | Fotocopiadora (Contratado Fuera), Microlectora   |

00496 Departamento de Instrucción Pública  
Area de Planificación y Desarrollo Educativo  
Centro de Lectura Profesional

Dirección: Av. César González  
Ciudad: Hato Rey  
Dir. Postal: Apartado 759  
Teléfono: 764-1100

Horario: Sin Información  
Fecha de Creación: 1969

|                        |   |
|------------------------|---|
| Colección              | Sin Información   |
| Pub. Periódicas        | 58 Títulos  |
| Materias Predominantes | 1 - Educación<br>2 - Ciencias de la Educación<br>3 - Psicología<br>4 - Estadística<br>5 - Sociología    |
| Sist. de Catalogación  | Libros: ALA, Angloamericanas<br>Documentos no Convencionales: ALA                                       |
| Sistema de Análisis    | Clasificación: Dewey<br>Encabezamientos de Materias: SEARS  |
| Materiales Especiales  | Microformas, Mapas, Películas, Fotografías,<br>Diapositivas, Discos, Cintas, Cassettes                  |
| Servicios al Público   | Circulación (Interno)<br>Préstamo a Domicilio (Interno)<br>Referencia (Interno)<br>Fotocopias (Interno) |
| Activ. Cooperativas    | No Tiene  |
| Canje                  | No Tiene  |
| Publicaciones          | Boletines de Nuevas Adquisiciones (Irregular)   |
| Personal               | Bibliotecarios 001  |
| Equipo                 | Fotocopiadora, Duplicadora de Fichas, Microlectora  |

00497 Instituto para Desarrollo de Personal  
Oficina Central de Administración de Personal (OCAP)  
Biblioteca

Dirección: Av. Ponce de León, Pda. 22 1/2  
Ciudad: Santurce  
Dir. Postal: P.O. Box 8476 Fernández Juncos Station  
Teléfono: 723-4300, Ext.295  
Telex: Santurce, P.R. 00910

Horario: Lunes-Viernes 8:00-12:00; 13:00-16:30  
Fecha de Creación: 1945

|                        |  |
|------------------------|--|
| Colección              | Sin Información  |
| Pub. Periódicas        | 34 Títulos   |
| Materias Predominantes | 1 - Administración Pública<br>2 - Derecho<br>3 - Información y Documentación<br>4 - Trabajo  |
| Sist. de Catalogación  | Libros: Angloamericanas<br>Documentos no Convencionales: Propios   |
| Sistema de Análisis    | Clasificación: Dewey<br>Encabezamientos de Materias: Library of Congress   |
| Servicios al Público   | Circulación (Interno)<br>Préstamo a Domicilio (Interno)<br>Referencia<br>Bibliografías a Pedido<br>Diseminación Selectiva de Información (Interno)<br>Fotocopias |
| Activ. Cooperativas    | Préstamos Interbibliotecarios  |
| Canje                  | No Tiene   |
| Publicaciones          | Boletines de Nuevas Adquisiciones (Semanal)  |
| Personal               | Bibliotecarios 001<br>Administrativos 001  |
| Equipo                 | Fotocopiadora  |



00498 Universidad de Puerto Rico  
Escuela Graduada de Administración Pública  
Biblioteca

Dirección: Recinto de Río Piedras  
Ciudad: Río Piedras  
Teléfono: 764-0000, Ext.3717

Horario: Lunes-Viernes 8:00-22:00  
Sábados 8:00-16:30  
Domingos 13:00-16:30  
Fecha de Creación: 1945

|                        |  |
|------------------------|--|
| Colección              | 17.613 Volúmenes   |
| Pub. Periódicas        | 172 Títulos  |
| Materias Predominantes | 1 - Administración Pública<br>2 - Ciencias Sociales<br>3 - Ciencias Políticas<br>4 - Economía<br>5 - Salud Pública |
| Sist. de Catalogación  | Libros: Angloamericanas<br>Documentos no Convencionales: Propios   |
| Sistema de Análisis    | Clasificación: Dewey<br>Encabezamientos de Materias: Library of Congress   |
| Servicios al Público   | Circulación<br>Referencia  |
| Activ. Cooperativas    | Préstamos Interbibliotecarios (País)   |
| Canje                  | Canje con Material de Descarte   |
| Publicaciones          | Boletines de Nuevas Adquisiciones (Mensual)  |
| Personal               | Bibliotecarios 001<br>Otros Profesionales 003<br>Administrativos 001   |
| Equipo                 | Fotocopiadora (Contratado Fuera)   |

00499 Universidad de Puerto Rico  
Escuela Graduada de Bibliotecología  
Biblioteca

Dirección: Recinto de Río Piedras  
Ciudad: Río Piedras  
Dir. Postal: Apartado 21906

Horario: Lunes-Viernes 8:00-22:00  
Sábados 8:00-16:30  
Domingos 13:00-16:30  
Fecha de Creación: 1970

Colección 15,294 Volúmenes  
Pub. Periódicas 289 Títulos

Materias Predominantes 1 - Biblioteconomía  
2 - Información y Documentación  
3 - Informática

Sist. de Catalogación Libros: Angloamericanas  
Documentos no Convencionales: Angloamericanas

Sistema de Análisis Clasificación: Dewey  
Encabezamientos de Materias: Propios

Materiales Especiales Microformas, Películas, Fotografías, Diapositivas,  
Discos, Cintas, Cassettes, Filminas.

Servicios al Público Circulación  
Préstamo a Domicilio  
Referencia  
Bibliografías a Pedido  
Diseminación Selectiva de Información  
Fotocopias (Pagado)

Activ. Cooperativas Préstamos Interbibliotecarios (Ciudad, Región, País)

Canje No Tiene

Publicaciones Boletines de Nuevas Adquisiciones (Bimensual)  
Bibliografías (Trimestral)

Personal Bibliotecarios 003  
Administrativos 001

Equipo Fotocopiadora (Contratado Fuera), Duplicadora  
de Fichas (Contratado Fuera), Equipos de  
Reprografía, Microlectora

Observaciones Los días Feriados se Atiende al Público entre  
8:00-12:00

00500 Universidad de Puerto Rico  
Centro de Investigaciones Sociales  
Biblioteca

Dirección: Recinto de Rio Piedras, Edificio de Estudios  
Graduados, 4° Piso

Ciudad: Rio Piedras

Teléfono: 764-0000, Ext. 2148

Horario: Lunes-Viernes 8:00-12:00; 13:00-16:30

Fecha de Creación: 1967

Colección 2.000 Volúmenes  
Pub. Periódicas 52 Títulos

Materias Predominantes  
1 - Sociología  
2 - Metodología  
3 - Psicología  
4 - Política Científica  
5 - Ciencias Políticas  
6 - Economía

Sist. de Catalogación Libros: Propios, Library of Congress  
Documentos no Convencionales: Propios

Sistema de Análisis Sin Información

Materiales Especiales Microformas, Mapas, Películas, Discos, Cintas,  
Cassettes

Servicios al Público Circulación  
Fotocopias

Activ. Cooperativas Adquisiciones Cooperativas (A.L. y el Caribe)  
Préstamos Interbibliotecarios (Ciudad)

Canje Canje con Publicaciones de la Unidad y de  
la Entidad

Publicaciones Boletines de Nuevas Adquisiciones (Trimestral)  
Bibliografías (Irregular)

Personal Bibliotecarios 001

Equipo Fotocopiadora

00501 Universidad de Puerto Rico  
Biblioteca General "José M. Lázaro"

Dirección: Recinto de Río Piedras  
Ciudad: Río Piedras

Horario: Lunes-Viernes 7:00-22:00  
Sábados 7:30-16:30  
Domingos 10:00-18:00

Fecha de Creación: Sin Información

Colección 1.794.718 Volúmenes  
Pub. Periódicas 2.925 Títulos

Materias Predominantes  
1 - Literatura  
2 - Ciencias Políticas  
3 - Ciencias Naturales  
4 - Educación  
5 - Historia  
6 - Pedagogía

Sist. de Catalogación Libros: Library of Congress, Angloamericanas

Sistema de Análisis Clasificación: Dewey  
Encabezamientos de Materias: Library of Congress

Materiales Especiales Microformas, Mapas, Películas, Fotografías,  
Diapositivas, Discos, Cintas, Cassettes

Servicios al Público Circulación  
Préstamo a Domicilio  
Referencia  
Bibliografías a Pedido  
Diseminación Selectiva de Información  
Fotocopias (Pagado)

Activ. Cooperativas Adquisiciones Cooperativas  
Catálogo Colectivo de Libros (País, Otros Países)  
Préstamos Interbibliotecarios (Ciudad, País, A.L., el Caribe y Otros Países)

Canje Canje con Publicaciones de la Unidad, de la Entidad y Material de Descarte

Publicaciones Boletines de Nuevas Adquisiciones (Mensual)  
Bibliografías (Trimestral)  
Anuario Bibliográfico Puertorriqueño

Personal

Bibliotecarios 116  
Otros Profesionales 008  
Administrativos 045

Equipo

Fotocopiadora, Duplicadora de Fichas, Equipos  
de Retrografía, Microlectora, Perforadora  
de Tarjetas de Computador, Computador,  
Terminales de Computador

00502 Universidad de Puerto Rico  
Biblioteca General "José M. Lázaro"  
Biblioteca y Hemeroteca Puertorriqueña

Dirección Recinto de Rio Piedras  
Ciudad: Rio Piedras  
Teléfono: 764-0000, Ext. 3463

Horario: Lunes-Viernes 7:30-22:00  
Sábados 9:00-16:30  
Domingos 10:00-12:00

Fecha de Creación 1920

|                        |  |
|------------------------|--|
| Colección              | Sin Información  |
| Pub. Periódicas        | 384 Títulos  |
| Materias Predominantes | 1 - Literatura<br>2 - Historia<br>3 - Economía<br>4 - Estadística<br>5 - Ciencias Políticas                    |
| Sist. de Catalogación  | Libros: Angloamericanas  |
| Sistema de Análisis    | Sin Información  |
| Materiales Especiales  | Microformas, Mapas, Fotografías, Diapositivas,<br>Discos, Cintas, Cassettes                                    |
| Servicios al Público   | Referencia<br>Fotocopias (Pagado)  |
| Activ. Cooperativas    | Catálogo Colectivo de Publicaciones Periódicas<br>(País)<br>Préstamos Interbibliotecarios                      |
| Canje                  | No Tiene   |
| Publicaciones          | Bibliografías  |
| Personal               | Bibliotecarios 005<br>Otros Profesionales 004<br>Administrativos 005<br>Estudiantes Asistentes (Media Jornada) |
| Equipo                 | Fotocopiadora, Equipos de Reprografía,<br>Microlectora, Grabadora  |

00503 Universidad de Puerto Rico  
Escuela Graduada de Trabajo Social  
Biblioteca

Dirección: Av. Ponce de León 856  
Ciudad: Río Piedras  
Teléfono: 764-0000, Ext. 2211

Horario: Lunes-Jueves 8:00-22:00  
Viernes-Sábados 8:00-16:30  
Domingos 8:00-12:00

Fecha de Creación: 1923

|                        |   |
|------------------------|---|
| Colección              | Sin Información   |
| Pub. Periódicas        | 161 Títulos   |
| Materias Predominantes | 1 - Trabajo Social<br>2 - Sociología<br>3 - Población<br>4 - Salud Pública  |
| Sist. de Catalogación  | Libros: Angloamericanas   |
| Sistema de Análisis    | Clasificación: Dewey  |
| Servicios al Público   | Circulación<br>Préstamo a Domicilio (Interno)<br>Referencia<br>Diseminación Selectiva de Información (Interno)<br>Fotocopias (Pagado) |
| Activ. Cooperativas    | Préstamos Interbibliotecarios (Ciudad, Región,<br>País)   |
| Canje                  | No Tiene  |
| Publicaciones          | Boletines de Nuevas Adquisiciones   |
| Personal               | Bibliotecarios 001<br>Otros Profesionales 002<br>Administrativos 001<br>Estudiantes Asistentes 005 (Media Jornada)                    |
| Equipo                 | Fotocopiadora (Contratado Fuera)  |

00504 Universidad de Puerto Rico  
Escuela Graduada de Olanificación  
Biblioteca

Dirección: Recinto de Pio Piedras  
Ciudad: Rio Piedras  
Teléfono: 764-0000, Ext. 3136

Horario: Lunes-Viernes 8:00-21:00  
Sábados 9:00-16:00  
Domingos 9:00-13:00

Fecha de Creación: 1965

|                        |  |
|------------------------|--|
| Colección              | Sin Información  |
| Pub. Periódicas        | 246 Títulos  |
| Materias Predominantes | 1 - Política y Planificación Económica<br>2 - Sociología<br>3 - Urbanismo<br>4 - Vivienda<br>5 - Transporte<br>6 - Agricultura |
| Sist. de Catalogación  | Libros: Angloamericanas<br>Documentos no Convencionales: Propios   |
| Sistema de Análisis    | Clasificación: Dewey, Propios<br>Encabezamientos de Materias: Propios  |
| Materiales Especiales  | Microformas, Mapas   |
| Servicios al Público   | Circulación (Interno)<br>Préstamo a Domicilio (Interno)<br>Referencia<br>Fotocopias (Pagado)                                   |
| Activ. Cooperativas    | Adquisiciones Cooperativas<br>Préstamos Interbibliotecarios  |
| Canje                  | No Tiene   |
| Publicaciones          | Boletines de Nuevas Adquisiciones (Trimestral)<br>Bibliografías (Irregular)  |
| Personal               | Bibliotecarios 002<br>Otros Profesionales 001<br>Administrativos 001<br>Estudiantes Asistentes 006 (Media Jornada)             |
| Equipo                 | Fotocopiadora, Equipos de Reprografía, Microlectora  |



00505 Universidad de Puerto Rico  
Facultad de Derecho  
Biblioteca

Dirección Recinto de Rio Piedras  
Ciudad: Rio Piedras  
Dir. Postal: Apartado L  
Teléfono: 764-0000, Ext. 2553

Horario: Sin Información  
Fecha de Creación: 1913

Colección 95.487 Volúmenes  
Pub. Periódicas 1.200 Títulos

Materias Predominantes  
1 - Derecho  
2 - Ciencias Políticas  
3 - Economía  
4 - Sociología  
5 - Relaciones Internacionales

Sist. de Catalogación Libros : Angloamericanas  
Documentos no Convencionales: Propios,  
Library of Congress, Angloamericanas

Sistema de Análisis Clasificación: Los Angeles County Law Library  
Clasificación (Adaptación)  
Encabezamientos de Materias: Propios

Materiales Especiales Microformas, Películas, Discos, Cintas,  
Cassettes

Servicios al Público Circulación (Interno)  
Préstamo a Domicilio (Interno)  
Referencia  
Bibliografías a Pedido (Interno)  
Diseminación Selectiva de Información (Interno)  
Fotocopias (Pagado)

Activ. Cooperativas Adquisiciones Cooperativas  
Catálogo Colectivo de Libros (Ciudad, País)  
Catálogo Colectivo de Documentos no  
Convencionales (Ciudad, País)  
Catálogo Colectivo de Publicaciones Periódicas  
(Ciudad, País)  
Catalogación Cooperativa (Ciudad)  
Préstamos Interbibliotecarios (Ciudad, País)  
Diseminación Selectiva de Información (Ciudad,  
Región, País)  
Reprografía (Ciudad, País, Región)

|               |   |
|---------------|---|
| Canje         | Canje con publicaciones de la Entidad y Material de Descarte  |
| Publicaciones | Boletines de Nuevas Adquisiciones (Irregular)<br>Bibliografías (Irregular)<br>Boletines de Resúmenes (Publicados en la Revista Jurídica de la Univ. de Puerto Rico) |
| Personal      | Bibliotecarios 006<br>Otros Profesionales 003<br>Administrativos 018  |
| Equipo        | Fotocopiadora (Contratado Fuera)  |

00506 Departamento de Salud  
Secretaría Auxiliar para Administración  
Biblioteca

Dirección: Av. Ponce de León 1306, Pda. 19  
Ciudad: Santurce  
Dir. Postal: Apartado 9342  
Teléfono: 722-2050, Ext. 362

Horario: Lunes-Viernes 8:00-12:00; 14:00-16:30  
Fecha de Creación: 1952

|                        |   |
|------------------------|---|
| Colección              | Sin Información   |
| Pub. Periódicas        | 500 Títulos   |
| Materias Predominantes | 1 - Salud Pública<br>2 - Población<br>3 - Nutrición<br>4 - Finanzas<br>5 - Medio Ambiente                               |
| Sist. de Catalogación  | Libros: Propios, Angloamericanas<br>Documentos no Convencionales: Propios,<br>Angloamericanas                           |
| Sistema de Análisis    | Clasificación: Dewey<br>Encabezamientos de Materias: Library of<br>Congress, SEARS                                      |
| Servicios al Público   | Circulación<br>Préstamo a Domicilio (Interno)<br>Referencia<br>Bibliografías a Pedido (Interno)<br>Fotocopias (Interno) |
| Activ. Cooperativas    | Préstamos Interbibliotecarios (Ciudad)  |
| Canje                  | Canje con Publicaciones de la Unidad, de la<br>Entidad y Material de Descarte   |
| Publicaciones          | Boletines de Nuevas Adquisiciones (Anual)<br>Bibliografías  |
| Personal               | Bibliotecarios 001<br>Administrativos 001   |
| Equipo                 | Fotocopiadora   |

00507 Instituto de Cultura Puertorriqueña  
Archivo General de Puerto Rico

Dirección: Av. Ponce de León 500  
Ciudad: San Juan  
Dir. Postal: Apartado 4184  
Teléfono: 722-2113  
Telex: 3453096

Horario: Lunes-Viernes 8:30-12:00; 13:00-17:00  
Fecha de Creación 1955

|                        |  |
|------------------------|--|
| Colección              | Sin Información  |
| Pub. Periódicas        | Sin Información  |
| Materias Predominantes | 1 - Obras Públicas<br>2 - Hacienda Pública<br>3 - Música                         |
| Sist. de Catalogación  | Sin Información  |
| Sistema de Análisis    | Sin Información  |
| Servicios al Público   | Referencia<br>Fotocopias   |
| Activ. Cooperativas    | No Tiene   |
| Canje                  | No Tiene   |
| Publicaciones          | Guía al Archivo General de Puerto Rico<br>Los Archivos Históricos de Puerto Rico |
| Personal               | Sin Información  |

00508 Biblioteca General de Puerto Rico

Dirección: Av. Ponce de León 500, Puerta de Tierra  
Ciudad: San Juan  
Dir. Postal: Apartado 4184  
Teléfono: 724-2630  
Telex: 3453096

Horario: Lunes-Viernes 8:30-12:00; 13:00-17:00  
Fecha de Creación: 1967

|                        |   |
|------------------------|---|
| Colección              | 65.000 Volúmenes  |
| Pub.Periódicos         | 3.000 Títulos   |
| Materias Predominantes | 1 - Historia  |
| Sist. de Catalogación  | Sin Información   |
| Sistema de Análisis    | Sin Información   |
| Materiales Especiales  | Sin Información   |
| Servicios al Público   | Referencia<br>Bibliografías a Pedido<br>Fotocopias (Pagado) |
| Activ. Cooperativas    | Préstamos Interbibliotecarios (País)                        |
| Canje                  | Canje con Publicaciones de la Unidad                        |
| Publicaciones          | Sin Información   |
| Personal               | Sin Información   |
| Equipo                 | Sin Información   |



INDICE DE INSTITUCIONES





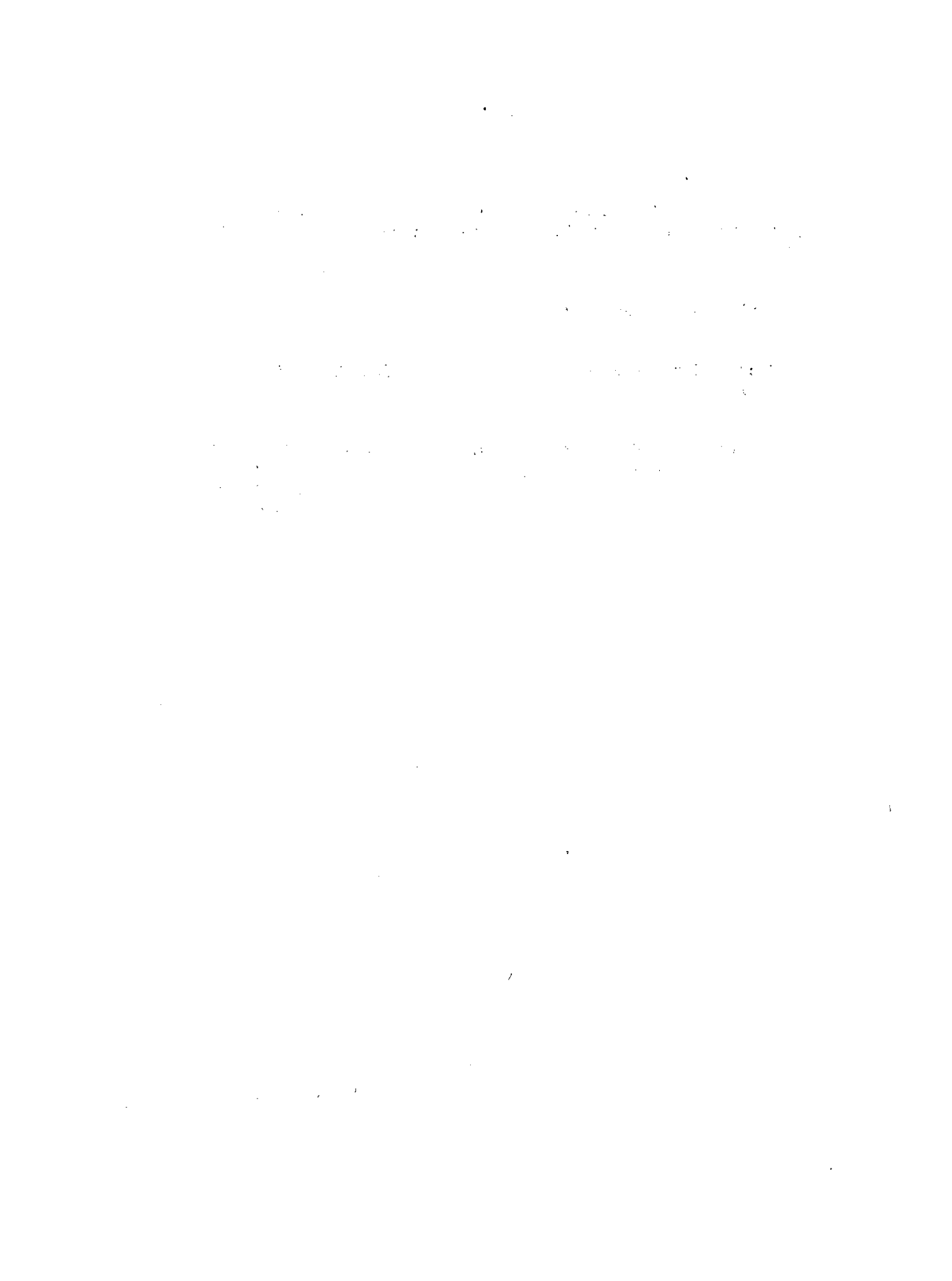
|  |       |
|--|-------|
| Asamblea Legislativa del Estado Libre Asociado<br>Oficina de Servicios Legislativos<br>Biblioteca Legislativa              | 00495 |
| Biblioteca General de Puerto Rico  | 00508 |
| Compañía de Fomento Industrial<br>Administración de Fomento Económico<br>Biblioteca  | 00494 |
| Departamento de Estado<br>Biblioteca Regional del Caribe/Caribbean Regional Library/<br>Biblioteque Regionale des Caraibes | 00493 |
| Departamento de Hacienda<br>Biblioteca   | 00492 |
| Departamento de Instrucción Pública<br>Area de Planificación y Desarrollo Educativo<br>Centro de Lectura Profesional       | 00496 |
| Departamento de Salud<br>Secretaría Auxiliar para Administración<br>Biblioteca   | 00506 |
| Instituto de Cultura Puertorriqueña<br>Archivo General de Puerto Rico  | 00507 |
| Instituto para Desarrollo de Personal<br>Oficina Central de Administración de Personal (OCAP)<br>Biblioteca                | 00497 |
| Universidad de Puerto Rico<br>Biblioteca General "José M. Lázaro"  | 00501 |
| Universidad de Puerto Rico<br>Biblioteca General "José M. Lázaro"<br>Biblioteca y Hemeroteca Puertorriqueña                | 00502 |

|  |       |
|--|-------|
| Universidad de Puerto Rico<br>Centro de Investigaciones Sociales<br>Biblioteca         | 00500 |
| Universidad de Puerto Rico<br>Escuela Graduada de Administración Pública<br>Biblioteca | 00498 |
| Universidad de Puerto Rico<br>Escuela Graduada de Bibliotecología<br>Biblioteca        | 00499 |
| Universidad de Puerto Rico<br>Escuela Graduada de Planificación<br>Biblioteca          | 00504 |
| Universidad de Puerto Rico<br>Escuela Graduada de Trabajo Social<br>Biblioteca         | 00503 |
| Universidad de Puerto Rico<br>Facultad de Derecho<br>Biblioteca                        | 00505 |

INDICE DE CLASIFICACION DE LAS INSTITUCIONES



|  |                                  |                                  |
|--|----------------------------------|----------------------------------|
| Gobiernos: Ministerios y Organismos<br>Gubernamentales, Oficina de Planificación | 00492<br>00496<br>00506          | 00494<br>00497                   |
| Gobiernos: Parlamentos   | 00495                            |                                  |
| Instituciones Educativas y de Investigaciones:<br>Bibliotecas                    | 00493<br>00508                   | 00507                            |
| Instituciones Educativas y de Investigaciones:<br>Escuelas y Universidades       | 00498<br>00500<br>00502<br>00504 | 00499<br>00501<br>00503<br>00505 |



**INDIDE GEOGRAFICO**





|             |       |       |
|-------------|-------|-------|
| Hato Rey    | 00496 |       |
| Rio Piedras | 00498 | 00499 |
|             | 00500 | 00501 |
|             | 00502 | 00503 |
|             | 00504 | 00505 |
| San Juan    | 00492 | 00493 |
|             | 00494 | 00495 |
|             | 00507 | 00508 |
| Santurce    | 00497 | 00506 |



INDICE DE MATERIAS PREDOMINANTES DE LA COLECCION



|                          |                                  |                                  |
|--------------------------|----------------------------------|----------------------------------|
| Administración Pública   | 00497                            | 00498                            |
| Agricultura              | 00493                            | 00504                            |
| Biblioteconomía          | 00499                            |                                  |
| Ciencias Administrativas | 00492                            |                                  |
| Ciencias de la Educación | 00496                            |                                  |
| Ciencias Naturales       | 00501                            |                                  |
| Ciencias Políticas       | 00493<br>00498<br>00501<br>00505 | 00495<br>00500<br>00502          |
| Ciencias Sociales        | 00498                            |                                  |
| Comercio Internacional   | 00493                            |                                  |
| Derecho                  | 00492<br>00497                   | 00495<br>00505                   |
| Economía                 | 00492<br>00494<br>00498<br>00502 | 00493<br>00495<br>00500<br>00505 |
| Educación                | 00496                            | 00501                            |
| Estadística              | 00494<br>00502                   | 00496                            |
| Finanzas                 | 00494                            | 00506                            |

|                                    |                |                         |
|------------------------------------|----------------|-------------------------|
| <b>Hacienda Pública</b>            | 00492          | 00507                   |
| <b>Historia</b>                    | 00501<br>00508 | 00502                   |
| <b>Industria</b>                   | 00494          |                         |
| <b>Información y Documentación</b> | 00497          | 00499                   |
| <b>Informática</b>                 | 00499          |                         |
| <b>Literatura</b>                  | 00493<br>00502 | 00501                   |
| <b>Medio Ambiente</b>              | 00506          |                         |
| <b>Metodología</b>                 | 00500          |                         |
| <b>Música</b>                      | 00507          |                         |
| <b>Nutrición</b>                   | 00506          |                         |
| <b>Obras Públicas</b>              | 00507          |                         |
| <b>Pedagogía</b>                   | 00501          |                         |
| <b>Población</b>                   | 00492<br>00506 | 00503                   |
| <b>Política Científica</b>         | 00500          |                         |
|                                    |                | <b>/Política Social</b> |

|                                    |                         |                |
|------------------------------------|-------------------------|----------------|
| Política Social                    | 00493                   |                |
| Política y Planificación Económica | 00494                   | 00504          |
| Prospectiva                        | 00492                   |                |
| Relaciones Internacionales         | 00505                   |                |
| Salud Pública                      | 00498<br>00506          | 00503          |
| Sicología                          | 00496                   | 00500          |
| Sociología                         | 00496<br>00503<br>00505 | 00500<br>00504 |
| Trabajo                            | 00497                   |                |
| Trabajo Social                     | 00503                   |                |
| Transporte                         | 00504                   |                |
| Urbanismo.                         | 00504                   |                |
| Vivienda                           | 00504                   |                |





**INDICE DE SERVICIOS AL PUBLICO**



|   |   |                                  |
|---|---|----------------------------------|
| Bibliografías a Pedido                          | 00493<br>00499<br>00508                   | 00497<br>00501                   |
| Bibliografías a Pedido (Interno)                | 00494<br>00505                            | 00495<br>00506                   |
| Circulación                                     | 00493<br>00498<br>00500<br>00503          | 00494<br>00499<br>00501<br>00506 |
| Circulación (Interno)                           | 00495<br>00497<br>00505                   | 00496<br>00504                   |
| Diseminación Selectiva de Información           | 00499                                     | 00501                            |
| Diseminación Selectiva de Información (Interno) | 00497<br>00505                            | 00503                            |
| Fotocopias                                      | 00494<br>00500                            | 00497<br>00507                   |
| Fotocopias (Interno)                            | 00496                                     | 00506                            |
| Fotocopias (Pagado)                             | 00493<br>00499<br>00502<br>00504<br>00508 | 00495<br>00501<br>00503<br>00505 |
| Préstamo a Domicilio                            | 00494<br>00501                            | 00499                            |

/Préstamo a Domicilio

