

NACIONES UNIDAS



CONSEJO
ECONOMICO
Y SOCIAL



GENERAL
E/CN.12/524/Add.1
17 de abril de 1959
ORIGINAL: ESPAÑOL

COMISION ECONOMICA PARA AMERICA LATINA
Octavo periodo de sesiones
Panamá, mayo de 1959

INFORME SOBRE LA MARCHA DE LOS TRABAJOS RELATIVOS
AL INVENTARIO DE LA INDUSTRIA LATINOAMERICANA

Anexo V

Fichas de establecimientos productores
de bienes de capital en la Argentina

ANTECEDENTES SOBRE ALGUNAS INDUSTRIAS DE INTERES PARA LOS
ESTUDIOS SOBRE EL MERCADO REGIONAL EN AMERICA
LATINA

País: Argentina

Producto: Refrigeradoras

Período o fecha a que se refieren las informaciones: 1958

Fuentes de las mismas: Asoc. Industriales Metalúrgicos

1. a) Nombre de la empresa: SIAM DI TELLA
b) Ubicación: Florida 602 - Buenos Aires
c) Fecha en que se inició la fabricación del producto:

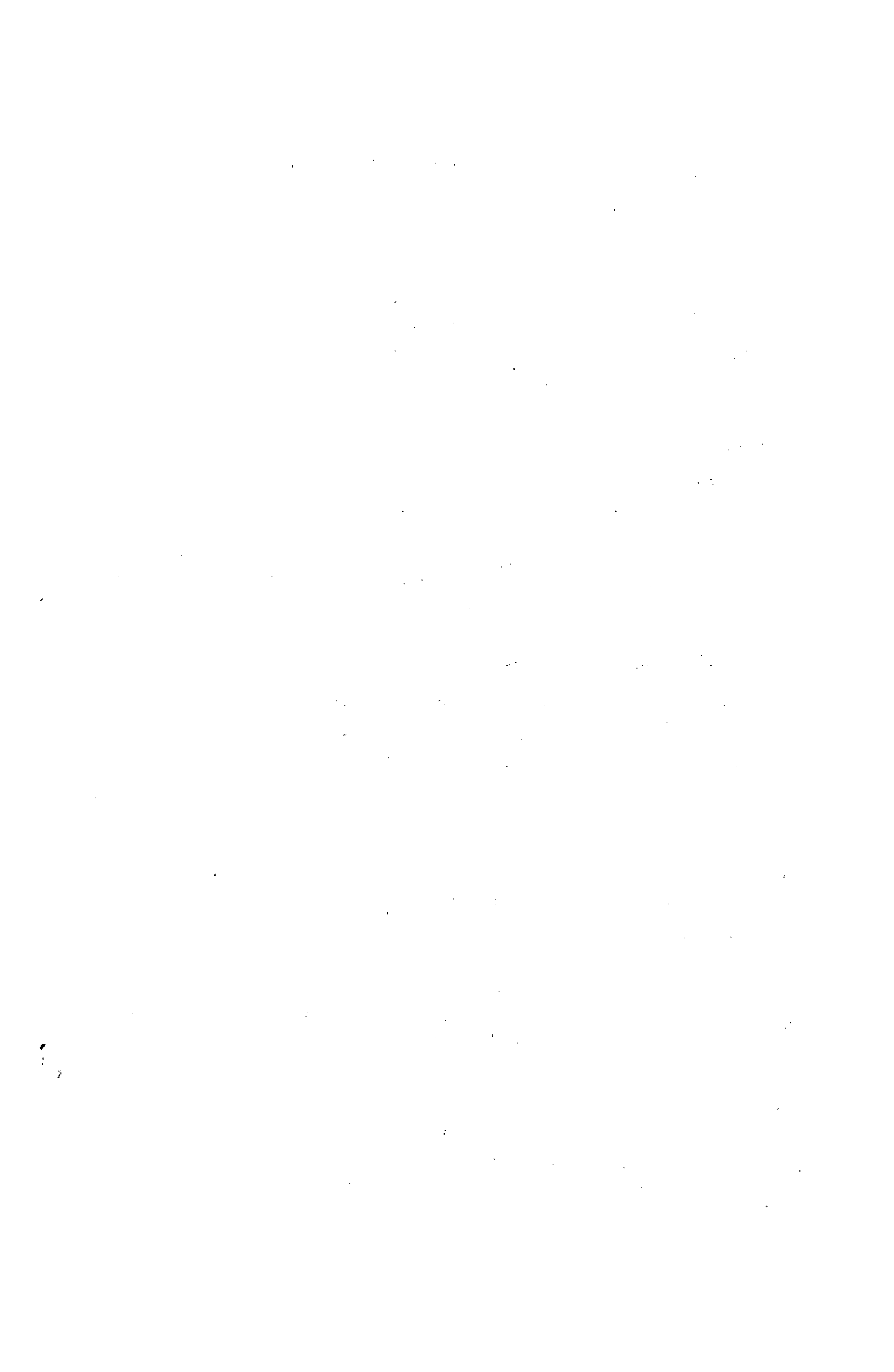
2. Características del producto (modelos, dimensiones y otras especificaciones): Refrigeradoras domésticas y comerciales. Enceradoras - Lavarropas

3. Informaciones complementarias (proceso de fabricación, "standards" a los que obedece, semejanza con tipos conocidos en el mercado internacional y cualquiera otra que permita precisar mejor sus características y calidad): Inició fabricación de refrigeradoras con licencia y asistencia técnica de Westinghouse.

4. Participación extranjera
 - a) Capital:
 - b) Patentes: Electrolux (para las enceradoras).
 - c) Asistencia técnica: Electrolux
 - d) Expertos o técnicos:

5. Otros productos fabricados en la misma planta: Es una organización industrial, con fundición propia y fabricación de numerosos renglones además de los mencionados.

6. Indicaciones sobre la magnitud de la empresa (una o más de las siguientes)
 - a) Cantidad y/o valor de la producción anual:
 - b) Total de personal empleado: 8 400 obreros
 - c) Inversión total:



ANTECEDENTES SOBRE ALGUNAS INDUSTRIAS DE INTERES PARA LOS
ESTUDIOS SOBRE EL MERCADO REGIONAL EN AMERICA
LATINA

País: Argentina.

Producto: Autocosechadoras

Período o fecha a que se refieren las informaciones: 1958

Fuente de las mismas: directa

1. a) Nombre de la empresa: Rosatty y Cristofaro S.A. (RYCSA)
- b) Ubicación: Zabala 3632, Buenos Aires.
- c) Fecha en que inició la fabricación del producto: 1952

2. Características del producto (modelos, dimensiones y otras especificaciones): Autocosechadora con plataforma de corte de 4.88 m. de ancho. Sistema sin fin. Plataformas adicionales para maíz y girasol.

3. Informaciones complementarias (procedimiento de fabricación, "standards" a los que obedece, semejanza con tipos conocidos en el mercado internacional y cualquiera otra que permita precisar mejor sus características y calidad):

4. Participación extranjera

- a) Capital:
- b) Patentes: Druetta (Argentina)
- c) Expertos o técnicos:
- d) Expertos o técnicos:

5. Otros productos fabricados en la misma planta: Laminados, estructuras metálicas chassis de automotores, motoniveladoras (anexo)

6. Indicaciones sobre la magnitud de la empresa (una o más de las siguientes)

- a) Cantidad y/o valor de la producción anual: 1958, 600 unidades
- b) Total de personal empleado: 157 (14 ingenieros, 54 técnicos)
- c) Inversión total:

7. Indicación aproximada sobre el grado de utilización de la capacidad instalada

90%

8. Materias primas importadas:

25%

(porcentaje de la importación de materias primas, productos semiterminados y partes en relación con el valor final del producto)

9. Exportaciones:

a) Realizadas anteriormente:
(cuantía, destino, etc.)

Algunas unidades a Uruguay

b) Apreciación de posibilidades en el ámbito de un mercado regional:

c) Disponibilidad de catálogos y/o lista de precios:

Si: X

No

d) Indicciones sobre precios de venta (relación aproximada con precios internacionales a un tipo de cambio determinado)

10) Proyectos de expansión:

En realización

En estudio

X

En trámite:

Ninguno

Breve descripción de los proyectos (tipo de producto, capacidad máxima, fecha probable de iniciación de la producción, participación extranjera, etc.)

Se proyecta ampliar la capacidad a 1 000 unidades por año.

Otras observaciones:

ANTECEDENTES SOBRE ALGUNAS INDUSTRIAS DE INTERES PARA LOS
ESTUDIOS SOBRE EL MERCADO REGIONAL EN AMERICA
LATINA

País: Argentina

Producto: Maquinaria agrícola y vial.

Período o fecha a que se refieren las informaciones: 1958

Fuente de las mismas: directa

1. a) Nombre de la empresa: LA CANTABRICA
b) Ubicación: Moreno 765
c) Fecha en que inició la fabricación del producto: A principios de siglo.
2. Características del producto (modelos, dimensiones y otras especificaciones): Arados, aporcadores y cultivadores de manquera. Rastras de dientes fijos e inclinables. Cosechadora de papas. Molinos de viento, con sus torres tanques y bebederos. Desgranadoras de maíz. Herrajes para tranquera. Arados de tractor hasta 6 rejas. Arados montados sobre tractor hasta 3 rejas. Rastras de discos. Arados de discos (hasta 8 discos). Arados rastrojeros (hasta 14 discos). Sembradores (hasta 28 discos).
3. Informaciones complementarias (procedimiento de fabricación, "standards" a los que obedece, semejanza con tipos conocidos en el mercado internacional y cualquiera otra que permita precisar mejor sus características y calidad):
4. Participación extranjera
a) Capital:
b) Patentes: Arados e implementos para tiro de tractor, con licencia de The Oliver Corp. EE.UU.
c) Asistencia técnica:
d) Expertos o técnicos:
5. Otros productos fabricados en la misma planta: Maquinaria vial (p alas de buey de man-
ceras. P alas de arrastre volcadoras. Niveladoras de arrastre para
tractor). Motoniveladoras (ver anexo). Fundición y laminación en general.
6. Indicciones sobre la magnitud de la empresa (una o más de las siguientes)
a) Cantidad y/o valor de la producción anual: 50 000 t. de lingote de acero. 120 000
t. de laminados.
b) Total de personal empleando: 300 técnicos. 2 950 obreros.
c) Inversión total:

7. Indicación aproximada sobre el grado de utilización de la capacidad instalada

8. Materias primas importadas:

(porcentaje de la importación de materias primas, productos semiterminados y partes en relación con el valor final del producto)

100%

9. Exportaciones:

a) Realizadas anteriormente:

(cuantía, destino, etc.)

b) Apreciación de posibilidades en el

en el ámbito de un mercado regional:

c) Disponibilidad de catálogos y/o

lista de precios:

Sí

No

d) Indicaciones sobre precios de venta

(relación aproximada con precios internacionales a un tipo de cambio determinado)

10. Proyectos de expansión:

En realización X

En estudio

En Trámite

Ninguno

Breve descripción de los proyectos (tipo de producto, capacidad máxima, fecha probable de iniciación de la producción, participación extranjera, etc.)

Otras observaciones:

ANTECEDENTES SOBRE ALGUNAS INDUSTRIAS DE INTERES PARA LOS
ESTUDIOS SOBRE EL MERCADO REGIONAL EN AMERICA
LATINA

País: Argentina

Producto: Motores a gasolina fijos

Período o fecha a que se refieren las informaciones: 1958

Fuente de las mismas: Asociación de Industriales Metalúrgicos

1. a) Nombre de la empresa: Bounous Hnos
b) Ubicación: Colonia Belgrano - Pcia. de Santa Fé
c) Fecha en que inició la fabricación del producto:

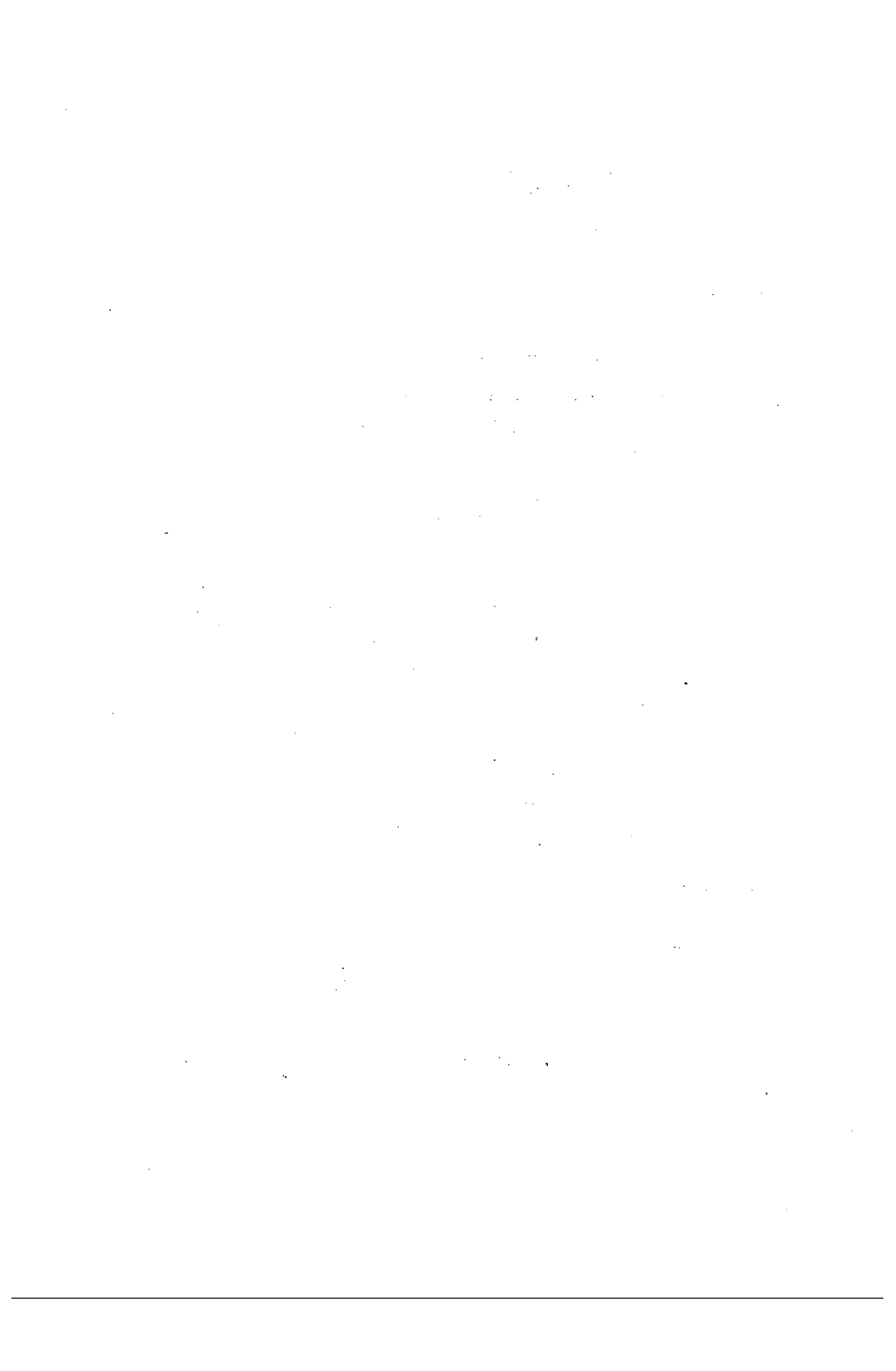
2. Características del producto (modelos, dimensiones y otras especificaciones):
2 H.P. 1800 R.P.M. 1 Cil. 4 tiempos enfriamiento al aire - Peso 50 Kg.
3 H.P. 1000 R.P.M. 1 Cil. 4 tiempos enfriamiento al agua - Peso 100 Kg.
5 H.P. 1800 R.P.M. 1 Cil. 4 tiempos enfriamiento al agua - Peso 120 Kg.
6 H.P. 1800 R.P.M. 1 Cil. 4 tiempos enfriamiento al agua - Peso 120 Kg.
8 H.P. 1800 R.P.M. 1 Cil. 4 tiempos enfriamiento al agua - Peso 130 Kg.

3. Informaciones complementarias (procedimiento de fabricación, "standards" a los que obedece, semejanza con tipos conocidos en el mercado internacional y cualquiera otra que permita precisar mejor sus características y calidad):

4. Participación extranjera
 - a) Capital:
 - b) Patentes:
 - c) Asistencia técnica:
 - d) Expertos o técnicos:

5. Otros productos fabricados en la misma planta:

6. Indicaciones sobre la magnitud de la empresa (una o más de las siguientes)
 - a) Cantidad y/o valor de la producción anual:
 - b) Total de personal empleado:
 - c) Inversión total:



ANTECEDENTES SOBRE ALGUNAS INDUSTRIAS DE INTERES PARA LOS
ESTUDIOS SOBRE EL MERCADO REGIONAL EN AMERICA
LATINA

País: Argentina

Producto: Motores a combustión interna

Período o fecha a que se refieren las informaciones: 1958

Fuente de las mismas: Asociación de Industriales Metalúrgicos

1. a) Nombre de la empresa: Bidas-Moschini S.R.L.
b) Ubicación: Moreno 458 - Buenos Aires
c) Fecha en que inició la fabricación del producto:

2. Características del producto (modelos, 4-5 H.P. 800/950 R.P.M. 1 Cil. 4 tiempos dimensiones y otras especificaciones):
enfriamiento a agua - Peso 150 Kg.
16 H.P. 960 R.P.M. 1 Cil. 4 tiempos
enfriamiento a agua - Peso 470 Kg.

3. Informaciones complementarias (procedimiento de fabricación, "standards" a los que obedece, semejanza con tipos conocidos en el mercado internacional y cualquiera otra que permita precisar mejor sus características y calidad):

4. Participación extranjera
 - a) Capital:
 - b) Patentes:
 - c) Asistencia técnica:
 - d) Expertos o técnicos:

5. Otros productos fabricados en la misma planta:

6. Indicaciones sobre la magnitud de la empresa (una o más de las siguientes)
 - a) Cantidad y/o valor de la producción anual:
 - b) Total de personal empleado:
 - c) Inversión total:

ANTECEDENTES SOBRE ALGUNAS INDUSTRIAS DE INTERES PARA LOS
ESTUDIOS SOBRE EL MERCADO REGIONAL EN AMERICA
LATINA

País: Argentina

Producto: Motores a combustión interna

Período o fecha a que se refieren las informaciones: 1958

Fuente de las mismas: Asociación de Industriales Metalúrgicos

1. a) Nombre de la empresa: Buxton Ltda. S.A.

b) Ubicación: Posadas 1245 - Buenos Aires

c) Fecha en que inició la fabricación del producto:

2. Características del producto (modelos, dimensiones y otras especificaciones):
5 H.P. 1500 R.P.M. 1 Cil. 4 tiempos
enfriamiento a agua - Peso 180 Kg.
10 H.P. 1500 R.P.M. 2 Cil. 4 tiempos
enfriamiento a agua - Peso 180 Kg.

3. Informaciones complementarias (procedimiento de fabricación, "standards" a los que obedece, semejanza con tipos conocidos en el mercado internacional y cualquiera otra que permita precisar mejor sus características y calidad):

4. Participación extranjera

a) Capital:

b) Patentes: Licencia Petter

c) Asistencia técnica:

d) Expertos o técnicos:

5. Otros productos fabricados en la misma planta:

6. Indicciones sobre la magnitud de la empresa (una o más de las siguientes)

a) Cantidad y/o valor de la producción anual:

b) Total de personal empleado:

c) Inversión total:

ANTECEDENTES SOBRE ALGUNAS INDUSTRIAS DE INTERES PARA LOS
ESTUDIOS SOBRE EL MERCADO REGIONAL EN AMERICA
LATINA

País: Argentina

Producto: Motores a combustión interna

Periodo o fecha a que se refieren las informaciones: 1958

Fuente de las mismas: Asociación de Industriales Metalúrgicos

1. a) Nombre de la empresa: Celadon H. é Hijos S.R.L.

b) Ubicación: AAv. Pavón 4190 - Lanús

c) Fecha en que inició la fabricación del producto:

2. Características del producto (modelos, dimensiones y otras especificaciones):

11 H.P. 1000 R.P.M. 1 Cil. 4 tiempos
enfriamiento al agua - Peso 450 Kg.

13 H.P. 1200 R.P.M. 1 Cil. 4 tiempos
enfriamiento al agua - Peso 450 Kg.

15 H.P. 1250 R.P.M. 1 Cil. 4 tiempos
enfriamiento al agua - Peso 450 Kg.

22 H.P. 1000 R.P.M. 2 Cil. 4 tiempos
enfriamiento al agua - Peso 600 Kg.

26 H.P. 1200 R.P.M. 2 Cil. 4 tiempos
enfriamiento al agua - Peso 600 Kg.

30 H.P. 1250 R.P.M. 2 Cil. 4 tiempos
enfriamiento al agua - Peso 650 Kg.

3. Informaciones complementarias (procedimiento de fabricación, "standards" a los que obedece, semejanza con tipos conocidos en el mercado internacional y cualquiera otra que permita precisar mejor sus características y calidad):

4. Participación extranjera

a) Capital:

b) Patentes:

c) Asistencia técnica:

d) Expertos o técnicos:

5. Otros productos fabricados en la misma planta:

6. Indicaciones sobre la magnitud de la empresa (una o más de las siguientes)

a) Cantidad y/o valor de la producción anual:

b) Total de personal empleado:

c) Inversión total:

ANTECEDENTES SOBRE ALGUNAS INDUSTRIAS DE INTERES PARA LOS
ESTUDIOS SOBRE EL MERCADO REGIONAL EN AMERICA
LATINA

País: Argentina

Producto: Motores a combustión interna y a gasolina

Período o fecha a que se refieren las informaciones: 1958

Fuente de las mismas: Asociación de Industriales Metalúrgicos

1. a) Nombre de la empresa: C.I.A.S.A. S.A.

b) Ubicación: Italia 1948 - Tigre

c) Fecha en que inició la fabricación del producto:

2. Características del producto (modelos, dimensiones y otras especificaciones):

2 H.P. 1600/3000 R.P.M. 1 Cil. (nafta)
2 tiempos

enfriamiento al aire - Peso 12 Kg.

3½ H.P. 1100 R.P.M. 1 Cil - 4 tiempos

enfriamiento al agua - Peso 105 Kg.

6 H.P. 1100 R.P.M. 1 Cil - 4 tiempos

enfriamiento al agua - Peso 135 Kg.

8 H.P. 1200 R.P.M. 1 Cil - 4 tiempos

enfriamiento al agua - Peso 160 Kg.

10-15 HP 1400 RPM 1 Cil - 4 tiempos

enfriamiento al agua - Peso 210 Kg.

20-25 HP 1400 RPM 2 Cil - 4 tiempos

enfriamiento al agua - Peso 265 Kg.

3. Informaciones complementarias (procedimiento de fabricación, "standards" a los que obedece, semejanza con tipos conocidos en el mercado internacional y cualquiera otra que permita precisar mejor sus características y calidad):

4. Participación extranjera

a) Capital:

b) Patentes:

c) Asistencia técnica:

d) Expertos o técnicos:

5. Otros productos fabricados en la misma planta:

6. Indicaciones sobre la magnitud de la empresa (una o más de las siguientes)

a) Cantidad y/o valor de la producción anual:

b) Total de personal empleado:

c) Inversión total:

ANTECEDENTES SOBRE ALGUNAS INDUSTRIAS DE INTERES PARA LOS
ESTUDIOS SOBRE EL MERCADO REGIONAL EN AMERICA
LATINA

País: Argentina

Producto: Motores a combustión interna

Período o fecha a que se refieren las informaciones: 1958

Fuente de las mismas:

1. a) Nombre de la empresa: Establ. Metal. Corni Argentina

b) Ubicación: Ruperto Mazza y San Martín - Tigre

c) Fecha en que inició la fabricación del producto:

2. Características del producto (modelos, dimensiones y otras especificaciones):

8 HP 1600 RPM 1 cil - 4 tiempos
enfriamiento al agua - Peso 260 Kg.

16 HP 1400 RPM 1 cil - 4 tiempos
enfriamiento al agua - Peso 500 Kg.

3½ HP 1070 RPM 1 cil - 4 tiempos
enfriamiento al agua - Peso 140 Kg.

6 HP 950 RPM 1 cil - 4 tiempos
enfriamiento al agua - Peso 165 Kg.

3. Informaciones complementarias (procedimiento de fabricación, "standards" a los que obedece, semejanza con tipos conocidos en el mercado internacional y cualquiera otra que permita precisar mejor sus características y calidad):

4. Participación extranjera

a) Capital:

b) Patentes:

c) Asistencia técnica:

d) Exportos o técnicos:

5. Otros productos fabricados en la misma planta:

6. Indicaciones sobre la magnitud de la empresa (una o más de las siguientes)

a) Cantidad y/o valor de la producción anual:

b) Total de personal empleado:

c) Inversión total:

ANTECEDENTES SOBRE ALGUNAS INDUSTRIAS DE INTERES PARA LOS
ESTUDIOS SOBRE EL MERCADO REGIONAL EN AMERICA
LATINA

País: Argentina

Producto: Motores a combustión interna

Período o fecha a que se refieren las informaciones: 1958

Fuente de las mismas: Asociación de industriales metalúrgicos

1. a) Nombre de la empresa: Diar, Cía. Ind. y Com. S.A.

b) Ubicación: Oliden esq. Castro - Valentín Alsina

c) Fecha en que inició la fabricación del producto:

2. Características del producto (modelos, dimensiones, y otras especificaciones):

5½ HP 1000 RPM 1 Cil - 4 tiempos
enfriamiento al agua - Peso 260 Kg.

7 HP 1250 RPM 1 Cil - 4 tiempos
enfriamiento al agua - Peso 260 Kg.

12 HP 1000 RPM 1 Cil - 4 tiempos
enfriamiento al agua - Peso 435 Kg.

15 HP 1250 RPM 1 Cil - 4 tiempos
enfriamiento al agua - Peso 435 Kg.

24 HP 1000 RPM 2 Cil - 4 tiempos
enfriamiento al agua - Peso 650 Kg.

30 HP 1250 RPM 2 Cil - 4 tiempos
enfriamiento al agua - Peso 650 Kg.

14/17½ HP 1000/1250 RPM 1 Cil

4 tiempos

enfriamiento al agua - Peso 475 Kg.

28/35 HP 1000/1250 RPM 2 Cil - 4

tiempos

enfriamiento al agua - Peso 690 Kg.

4. Participación extranjera

a) Capital:

b) Patentes:

c) Asistencia técnica:

d) Expertos o técnicos:

5. Otros productos fabricados en la misma planta:

6. Indicaciones sobre la magnitud de la empresa (una o más de las siguientes)

a) Cantidad y/o valor de la producción anual:

b) Total de personal empleado:

c) Inversión total:



ANTECEDENTES SOBRE ALGUNAS INDUSTRIAS DE INTERES PARA LOS
ESTUDIOS SOBRE EL MERCADO REGIONAL EN AMERICA
LATINA

País: Argentina

Producto: Motores a gasolina

Período o fecha a que se refieren las informaciones: 1958

Fuente de las mismas: Asociación de industriales metalúrgicos

1. a) Nombre de la empresa: Electrame S.R.L.

b) Ubicación: Av. San Martín 8074 - San Martín

c) Fecha en que inició la fabricación del producto:

2. Características del producto (modelos, dimensiones y otras especificaciones): 2 HP 3600 RPM 1 Cil - 4 tiempos enfriamiento al aire.

3. Informaciones complementarias (procedimiento de fabricación, "standards" a los que obedece, semejanza con tipos conocidos en el mercado internacional y cualquiera otra que permita precisar mejor sus características y calidad):

4. Participación extranjera:

a) Capital:

b) Patentes:

c) Asistencia técnica:

d) Expertos o técnicos:

5. Otros productos fabricados en la misma planta:

6. Indicaciones sobre la magnitud de la empresa (una o más de las siguientes)

a) Cantidad y/o valor de la producción anual:

b) Total de personal empleado:

c) Inversión total:

ANTECEDENTES SOBRE ALGUNAS INDUSTRIAS DE INTERES PARA LOS
ESTUDIOS SOBRE EL MERCADO REGIONAL EN AMERICA
LATINA

País: Argentina

Producto: Motores diesel ferroviarios, navales y para generación de potencia.

Periodo o fecha a que se refieren las informaciones: 1958

Fuente de las mismas: Directa

1. a) Nombre de la empresa: Grandes Motores Diesel S.A. I.C.

b) Ubicación: Sarmiento 767. Buenos Aires. (Fábrica en Ferreyra, Prov. de Córdoba).

c) Fecha en que inició la fabricación del producto: 1957

2. Características del producto (modelos, 4 tiempos, sobrealimentación refrigerada.
dimensiones y otras especificaciones): 1 500 HP. 750 r.p.m. Peso 14 toneladas.

3. Informaciones complementarias (procedimiento de fabricación, "standards" a los que obedece, semejanza con tipos conocidos en el mercado internacional y cualquiera otra que permita precisar mejor sus características y calidad):

Modelo FIAT

4. Participación extranjera

a) Capital: Radicación de capital de FIAT (Turín, Italia).

b) Patentes: FIAT

c) Asistencia Técnica: FIAT

d) Expertos o técnicos: FIAT

5. Otros productos fabricados en la misma planta:

6. Indicaciones sobre la magnitud de la empresa (una o más de las siguientes)

a) Cantidad y/o valor de la producción anual: 50 motores (en 1957)

b) Total de personal empleado:

c) Inversión total:

7. Indicación aproximada sobre el grado de utilización de la capacidad instalada

8. Materias primas importadas:

(porcentaje de la importación de materias primas, productos semiterminados y partes en relación con el valor final del producto: 50% de fabricación nacional en 1958. El plan incluye llegar al 80% en 1960.

9. Exportaciones:

a) Realizadas anteriormente:
(cuantía, destino, etc.)

b) Apreciación de posibilidades en el ámbito de un mercado regional:

c) Disponibilidad de catálogos y/o lista de precios:

sí X

No

d) Indicaciones sobre precios de venta (relación aproximada con precios internacionales a un tipo de cambio determinado)

10. Proyectos de expansión:

En realización

En estudio

En trámite X

Ninguno

Breve descripción de los proyectos (tipo de producto, capacidad máxima, fecha probable de iniciación de la producción, participación extranjera, etc.)

Proyecta ampliar su línea de productos con cinco tipos de motores a 4 tiempos. 500 r.p.m. y potencias de 820 a 2 045 HP. y dos tipos de motores livianos de 4 tiempos: 61 HP y 2 100 r.p.m. y 75 HP con 1 800 r.p.m.

Otras observaciones:

ANTECEDENTES SOBRE ALGUNAS INDUSTRIAS DE INTERES PARA LOS
ESTUDIOS SOBRE EL MERCADO REGIONAL EN AMERICA
LATINA

País: Argentina

Producto: Motores a combustión interna

Período o fecha a que se refieren las informaciones: 1958

Fuente de las mismas: Asociación de Industriales Metalúrgicos

1. a) Nombre de la empresa: Ilanga Argentina S.R.L.
b) Ubicación: Av. R.S. Peña 811, 2° "A" - Buenos Aires
c) Fecha en que inició la fabricación del producto:

2. Características del producto (modelos, dimensiones y otras especificaciones):
3½ HP 1100 RPM 1 cil - 4 tiempos enfriamiento al agua
5½ HP 950 RPM 1 cil - 4 tiempos enfriamiento al agua
8 HP 1600 RPM 1 cil - 4 tiempos enfriamiento al agua
16 HP 1400 RPM 1 cil - 4 tiempos enfriamiento al agua

3. Informaciones complementarias (procedimiento de fabricación, "standards" a los que obedece, semejanza con tipos conocidos en el mercado internacional y cualquiera otra que permita precisar mejor sus características y calidad):

4. Participación extranjera
a) Capital:
b) Patentes:
c) Asistencia técnica:
d) Expertos o técnicos:

5. Otros productos fabricados en la misma planta:

6. Indicaciones sobre la magnitud de la empresa (una o más de las siguientes)
a) Cantidad y/o valor de la producción anual:
b) Total de personal empleado:
c) Inversión total:

ANTECEDENTES SOBRE ALGUNAS INDUSTRIAS DE INTERES PARA LOS
ESTUDIOS SOBRE EL MERCADO REGIONAL EN AMERICA
LATINA

País: Argentina

Producto: Motores a combustión interna

Periodo o fecha a que se refieren las informaciones: 1958

Fuente de las mismas: Asociación de Industriales Metalúrgicos

1. a) Nombre de la empresa: Koerting Ind. y Com. S.R.L.

b) Ubicación: Paseo Colón 1339 - Buenos Aires

c) Fecha en que inició la fabricación del producto:

2. Características del producto (modelos, dimensiones y otras especificaciones):

45 HP 500 RPM 1 cil - 4 tiempos
enfriamiento al agua - Peso 22000 Kg.

90 HP 500 RPM 2 cil - 4 tiempos
enfriamiento al agua - Peso 2700 Kg.

70 HP 500 RPM 1 cil - 4 tiempos

enfriamiento al agua - Peso 2400 Kg.

140 HP 500 RPM 2 cil - 4 tiempos

enfriamiento al agua - Peso 3400 Kg.

3. Informaciones complementarias (procedimiento de fabricación, "standards" a los que obedece, semejanza con tipos conocidos en el mercado internacional y cualquiera otra que permita precisar mejor sus características y calidad):

4. Participación extranjera

a) Capital: .

b) Patentes:

c) Asistencia técnica:

d) Expertos o técnicos:

5. Otros productos fabricados en la misma planta:

6. Indicaciones sobre la magnitud de la empresa (una o más de las siguientes:

a) Cantidad y/o valor de la producción anual:

b) Total de personal empleado:

c) Inversión total:

ANTECEDENTES SOBRE ALGUNAS INDUSTRIAS DE INTERES PARA LOS
ESTUDIOS SOBRE EL MERCADO REGIONAL EN AMERICA
LATINA

País: Argentina

Producto: Motores a combustión interna

Período o fecha a que se refieren las informaciones: 1958

Fuente de las mismas: Asociación de Industriales Metalúrgicos

1. a) Nombre de la empresa: La Metalúrgica Balcarceña

b) Ubicación: L.N. Alén 484 - Buenos Aires

c) Fecha en que inició la fabricación del producto:

2. Características del producto (modelos, dimensiones y otras especificaciones):

2½ HP 650 RPM 1 cil - 4 tiempos
enfriamiento al agua - Peso 95 Kg.

4½ HP 1400 RPM 1 cil - 4 tiempos
enfriamiento al aire - Peso 55 Kg.

3. Informaciones complementarias (procedimiento de fabricación, "standards"

a los que obedecen, semejanza con tipos conocidos en el mercado internacional y cualquiera otra que permita precisar mejor sus características y calidad):

4. Participación extranjera

a) Capital:

b) Patentes:

c) Asistencia técnica:

d) Expertos o técnicos:

5. Otros productos fabricados en la misma planta:

6. Indicaciones sobre la magnitud de la empresa (una o más de las siguientes)

a) Cantidad y/o valor de la producción anual:

b) Total de personal empleado:

c) Inversión total:

ANTECEDENTES SOBRE ALGUNAS INDUSTRIAS DE INTERES PARA LOS
ESTUDIOS SOBRE EL MERCADO REGIONAL EN AMERICA
LATINA

País: Argentina

Producto: Motores a combustión interna y a gasolina

Período o fecha a que se refieren las informaciones: 1958

Fuente de las mismas: Asociación de Industriales Metalúrgicos

1. a) Nombre de la empresa: Lancaster Argentina, Com. e Ind.
b) Ubicación: Santiago del Estero 315, piso 3° - Buenos Aires
c) Fecha en que inició la fabricación del producto:

2. Características del producto (modelos, dimensiones y otras especificaciones):
6 HP 1000 RPM 1 cil - 4 tiempos enfriamiento al agua - Peso 210 Kg.
8 HP 1000 RPM 1 cil - 4 tiempos enfriamiento al agua - Peso 247 Kg.
10 HP 1000 RPM 1 cil - 4 tiempos enfriamiento al agua - Peso 356 Kg.
12 HP 1000 RPM 1 cil - 4 tiempos enfriamiento al agua - Peso 385 Kg.
15 HP 1000 RPM 1 cil - 4 tiempos enfriamiento al agua - Peso 402 Kg.
18 HP 1000 RPM 1 cil - 4 tiempos enfriamiento al agua - Peso 520 Kg.
6 HP 3200 RPM 1 cil - 4 tiempos enfriamiento al aire - Peso 41 Kg. (nafta)

3. Informaciones complementarias (procedimiento de fabricación, "standards" a los que obedece, semejanza con tipos conocidos en el mercado internacional y cualquiera otra que permita precisar mejor sus características y calidad):

4. Participación extranjera
a) Capital:
b) Patentes: Licencia Lancaster
c) Asistencia técnica:
d) Expertos o técnicos:

5. Otros productos fabricados en la misma planta:

6. Indicaciones sobre la magnitud de la empresa (una o más de las siguientes)
a) Cantidad y/o valor de la producción anual:
b) Total de personal empleado:
c) Inversión total:

ANTECEDENTES SOBRE ALGUNAS INDUSTRIAS DE INTERES PARA LOS
ESTUDIOS SOBRE EL MERCADO REGIONAL EN AMERICA
LATINA

País: Argentina

Producto: Motores a combustión interna y a gasolina

Período o fecha a que se refieren las informaciones: 1958

Fuente de las mismas: Asociación de Industriales Metalúrgicos

1. a) Nombre de la empresa: Lister R.A. y Cía. Ltda.

b) Ubicación: Alsina 845 - Buenos Aires

c) Fecha en que inició la fabricación del producto:

2. Características del producto (modelos, dimensiones y otras especificaciones):

6 HP 650 RPM 1 cil - 4 tiempos
enfriamiento al agua - Peso 345 Kg.

12 HP 650 RPM 2 cil - 4 tiempos
enfriamiento al agua - Peso 515 Kg.

2 HP 1000 RPM 1 cil - 4 tiempos
enfriamiento al agua - Peso 115 Kg.
(nafta)

3. Informaciones complementarias (procedimiento de fabricación, "standards" a los que obedece, semejanza con tipos conocidos en el mercado internacional y cualquiera otra que permita precisar mejor sus características y calidad):

4. Participación extranjera:

a) Capital:

b) Patentes: Licencia Lister

c) Asistencia técnica:

d) Expertos o técnicos:

5. Otros productos fabricados en la misma planta:

6. Indicaciones sobre la magnitud de la empresa (una o más de las siguientes)

a) Cantidad y/o valor de la producción anual:

b) Total de personal empleado:

c) Inversión total:

ANTECEDENTES SOBRE ALGUNAS INDUSTRIAS DE INTERES PARA LOS
ESTUDIOS SOBRE EL MERCADO REGIONAL EN AMERICA
LATINA

País: Argentina

Producto: Motores a gasolina

Período o fecha a que se refieren las informaciones: 1958

Fuente de las mismas: Asociación de Industriales Metalúrgicos

1. a) Nombre de la empresa: Establ. Metal. Juan D. Massa e Hijos

b) Ubicación: Av. Juan B. Justo y Mazca - Buenos Aires

c) Fecha en que inició la fabricación del producto:

2. Características del producto (modelos, dimensiones y otras especificaciones):

8 HP 1800 RPM 1 cil. - 4 tiempos
enfriamiento al aire - Peso 110 Kg.

12 HP 2000 RPM 2 cil - 4 tiempos
enfriamiento al aire - Peso 180 Kg.

20 HP 2000 RPM 4 cil - 4 tiempos
enfriamiento al aire - Peso 180 Kg.

3. Informaciones complementarias (procedimiento de fabricación, "standards" a los que obedece, semejanza con tipos conocidos en el mercado internacional y cualquiera otra que permita precisar mejor sus características y calidad):

4. Participación extranjera

a) Capital:

b) Patentes:

c) Asistencia técnica:

d) Expertos o técnicos:

5. Otros productos fabricados en la misma planta:

6. Indicaciones sobre la magnitud de la empresa (una o más de las siguientes)

a) Cantidad y/o valor de la producción anual:

b) Total de personal empleado:

c) Inversión total:

ANTECEDENTES SOBRE ALGUNAS INDUSTRIAS DE INTERES PARA LOS
ESTUDIOS SOBRE EL MERCADO REGIONAL EN AMERICA
LATINA

País: Argentina

Producto: Motores a combustión interna

Período o fecha a que se refieren las informaciones: 1958

Fuente de las mismas: Asociación de Industriales Metalúrgicos

1. a) Nombre de la empresa: Moschini & Cía. S.R.L.

b) Ubicación: Escalada 1125 - San Fernando

c) Fecha en que inició la fabricación del producto:

2. Características del producto (modelos, dimensiones y otras especificaciones):

4-5 HP 1000/1500 RPM 1 cil - 4 tiempos
enfriamiento al agua - Peso 145 Kg.

5-7 HP 1000/1500 RPM 1 cil - 4 tiempos
enfriamiento al agua - Peso 115 Kg.

3. Informaciones complementarias (procedimiento de fabricación, "standards"

a los que obedece, semejanza con tipos conocidos en el mercado internacional y cualquiera otra que permita precisar mejor sus características y calidad):

4. Participación extranjera

a) Capital:

b) Patentes:

c) Asistencia técnica:

d) Expertos o técnicos:

5. Otros productos fabricados en la misma planta:

6. Indicaciones sobre la magnitud de la empresa (una o más de las siguientes)

a) Cantidad y/o valor de la producción anual:

b) Total de personal empleado:

c) Inversión total:

ANTECEDENTES SOBRE ALGUNAS INDUSTRIAS DE INTERES PARA LOS
ESTUDIOS SOBRE EL MERCADO REGIONAL EN AMERICA
LATINA

País: Argentina

Producto: Motores a gasolina

Periodo o fecha a que se refieren las informaciones: 1958

Fuente de las mismas: Asociación de Industriales Metalúrgicos

1. a) Nombre de la empresa: Miljiker y Rodríguez

b) Ubicación: Boul. de los Italianos 36-V - Dominico

c) Fecha en que inició la fabricación del producto:

2. Características del producto (modelos, dimensiones y otras especificaciones):

2½ HP 2500 RPM 1 cil - 4 tiempos
enfriamiento al aire - Peso 27 Kg.

3. Informaciones complementarias (procedimiento de fabricación, "standards" a los que obedeco, semejanza con tipos conocidos en el mercado internacional y cualquiera otra que permita precisar mejor sus características y calidad):

4. Participación extranjera:

a) Capital:

b) Patentes:

c) Asistencia técnica:

d) Expertos o técnicos:

5. Otros productos fabricados en la misma planta:

6. Indicaciones sobre la magnitud de la empresa (una o más de las siguientes)

a) Cantidad y/o valor de la producción anual:

b) Total de personal empleado:

c) Inversión total:

ANTECEDENTES SOBRE ALGUNAS INDUSTRIAS DE INTERES PARA LOS
ESTUDIOS SOBRE EL MERCADO REGIONAL EN AMERICA
LATINA

País: Argentina

Producto: Motores a combustión interna

Período o fecha a que se refieren las informaciones: 1958

Fuente de las mismas: Asociación de Industriales Metalúrgicos

1. a) Nombre de la empresa: Storer S.A.

b) Ubicación: Chacabuco 443 - Buenos Aires

c) Fecha en que inició la fabricación del producto:

2. Características del producto (modelos, dimensiones y otras especificaciones):

3-4 HP 1500 RPM 1 cil - 4 tiempos
enfriamiento al aire - Peso 110 Kg.

3. Informaciones complementarias (procedimiento de fabricación, "standards" a los que obedece, semejanza con tipos conocidos en el mercado internacional y cualquiera otra que permita precisar mejor sus características y calidad):

4. Participación extranjera

a) Capital:

b) Patentes:

c) Asistencia técnica:

d) Expertos o técnicos:

5. Otros productos fabricados en la misma planta:

6. Indicaciones sobre la magnitud de la empresa (una o más de las siguientes)

a) Cantidad y/o valor de la producción anual:

b) Total de personal empleado:

c) Inversión total:

ANTECEDENTES SOBRE ALGUNAS INDUSTRIAS DE INTERES PARA LOS
ESTUDIOS SOBRE EL MERCADO REGIONAL EN AMERICA
LATINA

País: Argentina

Producto: Motores a gasolina

Período o fecha a que se refieren las informaciones: 1958

Fuente de las mismas: Asociación de Industriales Metalúrgicos

1. a) Nombre de la empresa: S.E.T. S.R.L.

b) Ubicación: H. Irigoyen 2275 - Martínez

c) Fecha en que inició la fabricación del producto:

2. Características del producto (modelos, dimensiones y otras especificaciones):

1 HP 2800 RPM 1 cil - 4 tiempos
enfriamiento al aire - Peso 21 Kg.
 $1\frac{1}{4}$ HP 2500 RPM 1 cil - 4 tiempos
enfriamiento al aire - Peso 21 Kg.
 $1\frac{3}{4}$ HP 2400 RPM 1 cil - 4 tiempos
enfriamiento al aire - Peso 23 Kg.

3. Informaciones complementarias (procedimiento de fabricación, "standards" a los que obedece, semejanza con tipos conocidos en el mercado internacional y cualquiera otra que permita precisar mejor sus características y calidad):

4. Participación extranjera:

a) Capital:

b) Patentes:

c) Asistencia técnica:

d) Expertos o técnicos:

5. Otros productos fabricados en la misma planta:

6. Indicaciones sobre la magnitud de la empresa (una o más de las siguientes)

a) Cantidad y/o valor de la producción anual:

b) Total de personal empleado:

c) Inversión total:

ANTECEDENTES SOBRE ALGUNAS INDUSTRIAS DE INTERES PARA LOS
ESTUDIOS SOBRE EL MERCADO REGIONAL EN AMERICA
LATINA

País: Argentina

Producto: Motores a gasolina

Período o fecha a que se refieren las informaciones: 1958

Fuente de las mismas: Asociación de Industriales Metalúrgicos

1. a) Nombre de la empresa: A. y R. Taylor
b) Ubicación: Paseo Colón y San Juan - Buenos Aires
c) Fecha en que inició la fabricación del producto:

2. Características del producto (modelos, dimensiones y otras especificaciones): 3-5½ HP 1200/2400 RPM 1 cil - 4 tiempos enfriamiento al aire - Peso 60 Kg.

3. Informaciones complementarias (procedimiento de fabricación, "standards" a los que obedece, semejanza con tipos conocidos en el mercado internacional y cualquiera otra que permita precisar mejor sus características y calidad):

4. Participación extranjera
 - a) Capital:
 - b) Patentes: Locencia Hamilton
 - c) Asistencia técnica:
 - d) Expertos o técnicos:

5. Otros productos fabricados en la misma planta:

6. Indicaciones sobre la magnitud de la empresa (una o más de las siguientes)
 - a) Cantidad y/o valor de la producción anual:
 - b) Total de personal empleado:
 - c) Inversión total:

ANTECEDENTES SOBRE ALGUNAS INDUSTRIAS DE INTERES PARA LOS
ESTUDIOS SOBRE EL MERCADO REGIONAL EN AMERICA
LATINA

País: Argentina

Producto: Motores a gasolina

Período o fecha a que se refieren las informaciones: 1958

Fuente de las mismas: Asociación de Industriales Metalúrgicos

1. a) Nombre de la empresa: Televel S.A.
b) Ubicación: Carlos Calvo 3247 - Buenos Aires
c) Fecha en que inició la fabricación del producto:

2. Características del producto (modelos, dimensiones y otras especificaciones): 3 HP 4500 RPM 1 cil - 2 tiempos enfriamiento al aire - Peso 8 Kg.

3. Informaciones complementarias (procedimiento de fabricación, "standards" a los que obedece, semejanza con tipos conocidos en el mercado internacional y cualquiera otra que permita precisar mejor sus características y calidad):

4. Participación extranjera
 - a) Capital:
 - b) Patentes:
 - c) Asistencia técnica:
 - d) Expertos o técnicos:

5. Otros productos fabricados en la misma planta:

6. Indicaciones sobre la magnitud de la empresa (una o más de las siguientes)
 - a) Cantidad y/o valor de la producción anual:
 - b) Total de personal empleado:
 - c) Inversión total:



ANTECEDENTES SOBRE ALGUNAS INDUSTRIAS DE INTERES PARA LOS
ESTUDIOS SOBRE EL MERCADO REGIONAL EN AMERICA
LATINA

País: Argentina

Producto: Motores a combustión interna

Período o fecha a que se refieren las informaciones: 1958

Fuente de las mismas: Asociación de Industriales Metalúrgicos

1. a) Nombre de la empresa: The Cooper Stewart Eng. Co.

b) Ubicación: Guifra 761 - Avellaneda

c) Fecha en que inició la fabricación del producto:

2. Características del producto (modelos, dimensiones y otras especificaciones):

1½ HP 600 RPM 1 cil - 4 tiempos
enfriamiento al agua - Peso 107 Kg.

3-3½ HP 575 RPM 1 cil - 4 tiempos
enfriamiento al agua - Peso 154 Kg.

4-5 HP 550 RPM 1 cil - 4 tiempos
enfriamiento al agua - Peso 550 Kg.

3. Informaciones complementarias (procedimiento de fabricación, "standards" a los que obedece, semejanza con tipos conocidos en el mercado internacional y cualquiera otra que permita precisar mejor sus características y calidad):

4. Participación extranjera

a) Capital:

b) Patentes:

c) Asistencia técnica:

d) Expertos o técnicos:

5. Otros productos fabricados en la misma planta:

6. Indicaciones sobre la magnitud de la empresa (una o más de las siguientes)

a) Cantidad y/o valor de la producción anual:

b) Total de personal empleado:

c) Inversión total:

ANTECEDENTES SOBRE ALGUNAS INDUSTRIAS DE INTERES PARA LOS
ESTUDIOS SOBRE EL MERCADO REGIONAL EN AMERICA
LATINA

País: Argentina

Producto: Motores a gasolina

Período o fecha a que se refieren las informaciones: 1958

Fuente de las mismas: Asociación de Industriales Metalúrgicos

1. a) Nombre de la empresa: Villa Hnos. y Cía.
b) Ubicación: Av. Lib. Gral. San Martín 153 - 9 de Julio
c) Fecha en que inició la fabricación del producto:

2. Características del producto (modelos, dimensiones y otras especificaciones): 2-3 HP 2700 RPM 1 cil. - 4 tiempos enfriamiento al aire - Peso 36 Kg.

3. Informaciones complementarias (procedimiento de fabricación, "standards" a los que obedece, semejanza con tipos conocidos en el mercado internacional y cualquiera otra que permita precisar mejor sus características y calidad):

4. Participación extranjera
 - a) Capital:
 - b) Patentes:
 - c) Asistencia técnica:
 - d) Expertos o técnicos:

5. Otros productos fabricados en la misma planta:

6. Indicaciones sobre la magnitud de la empresa (una o más de las siguientes)
 - a) Cantidad y/o valor de la producción anual:
 - b) Total de personal empleado:
 - c) Inversión total:

ANTECEDENTES SOBRE ALGUNAS INDUSTRIAS DE INTERES PARA LOS
ESTUDIOS SOBRE EL MERCADO REGIONAL EN AMERICA
LATINA

País: Argentina.

Producto: Motores diesel y grupos generadores.

Período o fecha a que se refieren las informaciones: marzo 1959.

Fuente de las mismas: directa.

1. a) Nombre de la empresa: A.V.D.

b) Ubicación: Tucumán esq/ Larrea Lomas de Zamora (Prov. de Bs. As.)

c) Fecha en que inició la fabricación del producto: julio 1958.

2. Características del producto (modelos, dimensiones y otras especificaciones):

Motores diesel estacionarios, de 1 a 4 cilindros en línea y hasta 8 cilindros en V, de 33 HP por cilindro a 500 r.p.m. y 37½ HP por cilindro a 600 r.p.m.

3. Informaciones complementarias (procedimiento de fabricación, "standards" a los que obedece, semejanza con tipos conocidos en el mercado internacional y cualquiera otra que permita precisar mejor sus características y calidad):

Proyecto propio, con piezas comunes a todos los tipos, y sólo el bastidor, carter y árbol de levas especiales para cada modelo.

4. Participación extranjera

a) Capital:

b) Patentes:

c) Asistencia técnica: Asesoría de Bryce Ltda. (Inglaterra).

d) Expertos o técnicos:

5. Otros productos fabricados en la misma planta: Alternadores de 20-KVA.

6. Indicciones sobre la magnitud de la empresa (una o más de las siguientes)

a) Cantidad y/o valor de la producción anual: 40 cilindros por año.

b) Total de personal empleado: 3 ingenieros, 4 técnicos, 50 obreros.

c) Inversión total:

7. Indicación aproximada sobre el grado de utilización de la capacidad instalada

8. Materias primas importadas: 25%
(porcentaje de la importación de materias primas, productos semiterminados y partes en relación con el valor final del producto)

9. Exportaciones:

a) Realizadas anteriormente:
(cuantía, destino, etc.)

b) Apreciación de posibilidades en el ámbito de un mercado regional:

c) Disponibilidad de catálogos y/o lista de precios:

Sí X

No

d) Indicaciones sobre precios de venta (relación aproximada con precios internacionales a un tipo de cambio determinado)

10. Proyectos de expansión:

En realización
En trámite

En estudio X
Ninguno

Breve descripción de los proyectos (tipo de producto, capacidad máxima, fecha probable de iniciación de la producción, participación extranjera, etc.)

La maquinaria actual permite producir 100 cilindros por año
La capacidad está limitada a 40, por el banco de pruebas.
Incorporando nuevos equipos, se proyecta llegar a 150 cilindros por año en 1960.

Otras observaciones:

ANTECEDENTES SOBRE ALGUNAS INDUSTRIAS DE INTERES PARA LOS
ESTUDIOS SOBRE EL MERCADO REGIONAL EN AMERICA
LATINA

País: Argentina

Producto: Calderas

Período o fecha a que se refieren las informaciones: 1958

Fuente de las mismas: directa

1. a) Nombre de la empresa: CAREN S.A.

b) Ubicación: Machado 628, Buenos Aires.

c) Fecha en que inició la fabricación del producto: Humotubulares, 1946
Acuotubulares, 1952

2. Características del producto (modelos, dimensiones y otras especificaciones):

Humotubulares hasta 16 atm. y 250 m²
Acuotubulares hasta 50 atm. y 70 tons.
hora.
(Puede ampliar la capacidad horaria)

3. Informaciones complementarias (procedimiento de fabricación, "standards" a los que obedece, semejanza con tipos conocidos en el mercado internacional y cualquier otra que permita precisar mejor sus características y calidad):

Normas de la American Welding Society.

4. Participación extranjera

a) Capital:

b) Patentes:

c) Asistencia técnica: Walter & Cía. (Colonia, Alemania)

d) Expertos o técnicos:

5. Otros productos fabricados en la misma planta: Quemadores de petróleo, turbobombas, turboventiladores, turbinas de contrapresión.

6. Indicaciones sobre la magnitud de la empresa (una o más de las siguientes)

a) Cantidad y/o valor de la producción anual: m\$ 50 000 000, 1958

b) Total de personal empleado: 244 (3 ingenieros)

c) Inversión total:

7. Indicación aproximada sobre el grado de utilización de la capacidad instalada Plena capacidad (2 turnos)
8. Materias primas importadas: 22%
(porcentaje de la importación de materias primas, productos semiterminados y partes en relación con el valor final del producto)
9. Exportaciones:
- a) Realizadas anteriormente:
(cuantía, destino, etc.)
- b) Apreciación de posibilidades en el ámbito de un mercado regional:
- c) Disponibilidad de catálogos y/o lista de precios: Sí No X
- d) Indicciones sobre precios de venta (relación aproximada con precios internacionales a un tipo de cambio determinado)
10. Proyectos de expansión: En realización En estudio
En trámite Ninguno X

Breve descripción de los proyectos (tipo de producto, capacidad máxima, fecha probable de iniciación de la producción, participación extranjera, etc.)

Fábrica terminada en 1958.

Otras observaciones:

Producción últimos 5 años:	<u>Unidades</u>	<u>m²</u>
Humotubulares	362	20 547
Marinas	12	2 691
Acuotubulares	69	31 743
Totales	443	54 981

Capacidad normal: 13 500 m²

Capacidad máxima posible (contratando soldadores y equipos, que son las limitaciones existentes: 30 000 m².

ANTECEDENTES SOBRE ALGUNAS INDUSTRIAS DE INTERES PARA LOS
ESTUDIOS SOBRE EL MERCADO REGIONAL EN AMERICA
LATINA

País:

Producto: Quemadores de petróleo

Período o fecha a que se refieren las informaciones: 1958

Fuente de las mismas: Directa

1. a) Nombre de la empresa: CAREN S.A.

b) Ubicación:

c) Fecha en que inició la fabricación del producto: 1936

2. Características del producto (modelos, dimensiones y otras especificaciones):

Rotativos y a presión directa, automáticos y semiautomáticos. Capacidad: de 10 a 10 000 kg/h.

3. Informaciones complementarias (procedimiento de fabricación, "standards" a los que obedece, semejanza con tipos conocidos en el mercado internacional y cualquiera otra que permita precisar mejor sus características y calidad):

Normas de la American Welding Society

4. Participación extranjera

a) Capital:

b) Patentes:

c) Asistencia técnica:

d) Expertos o técnicos:

5. Otros productos fabricados en la misma planta:

6. Indicaciones sobre la magnitud de la empresa (una o más de las siguientes)

a) Cantidad y/o valor de la producción anual: 1 200 unidades

b) Total de personal empleado:

c) Inversión total:

7. Indicación aproximada sobre el grado de utilización de la capacidad instalada

8. Materias primas importadas: 5% (controles)
(porcentaje de la importación de materias primas, productos semiterminado y partes en relación con el valor final del producto)

9. Exportaciones:

a) Realizadas anteriormente: Uruguay (1938-48) 400 unidades
(cuantía, destino, etc.) Chile (1938-48) 150 unidades

b) Apreciación de posibilidades en el ámbito de un mercado regional:

c) Disponibilidad de catálogos y/o lista de precios:

Sí

No X

d) Indicaciones sobre precios de venta (relación aproximada con precios internacionales a un tipo de cambio determinado)

10. Proyectos de expansión:

En realización

En estudio

En trámite

Ninguno X

Breve descripción de los proyectos (tipo de producto, capacidad máxima, fecha probable de iniciación de la producción, participación extranjera, etc.)

Otras observaciones:

ANTECEDENTES SOBRE ALGUNAS INDUSTRIAS DE INTERES PARA LOS
ESTUDIOS SOBRE EL MERCADO REGIONAL EN AMERICA
LATINA

País: Argentina

Producto: Calderas y generadores de vapor.

Período o fecha a que se refieren las informaciones: 1958

Fuente de las mismas: directa.

1. a) Nombre de la empresa: Mellor Goodwin
b) Ubicación: Paseo Colón 221. Buenos Aires.
c) Fecha en que inició la fabricación de producto: Calderas acuotubulares desde 1945. Calderas humotubulares desde 1953.
2. Características del producto (modelos, dimensiones y otras especificaciones): Calderas acuotubulares hasta 70 atm. Calderas humotubulares de 7 y 10 atm. y 26 a 174 m² de superficie de calefacción.
3. Informaciones complementarias (procedimiento de fabricación, "standards" a los que obedece, semejanza con tipos conocidos en el mercado internacional y cualquier otra que permita precisar mejor sus características y calidad): Similares al tipo de Combustión Engineering Superheater Inc. N. York.
4. Participación extranjera
a) Capital: en proyecto una inversión de capital de origen inglés por 50 000 £.
b) Patentes: Licencia de Combustión Engineering.
c) Asistencia técnica:
d) Expertos o técnicos:
5. Otros productos fabricados en la misma planta: Separadores de gas y petróleo. Intercambiadores de calor. Economizadores. Ventiladores industriales.
6. Indicaciones sobre la magnitud de la empresa (una o más de las siguientes)
a) Cantidad y/o valor de la producción anual:
b) Total de personal empleado: 150 obreros.
c) Inversión total:

7. Indicación aproximada sobre el grado de utilización de la capacidad instalada Plena a 1 turno.

8. Materias primas importadas: 15%
(porcentaje de la importación de materias primas, productos semiterminados y partes en relación con el valor final del producto)

9. Exportaciones:

a) Realizadas anteriormente: Algunas calderas a Paraguay.
(cantidad, destino, etc.)

b) Apreciación de posibilidades en el ámbito de un mercado regional:

c) Disponibilidad de catálogos y/o lista de precios: Sí No

d) Indicaciones sobre precios de venta (relación aproximada con precios internacionales a un tipo de cambio determinado)

10. Proyectos de expansión: En realización En estudio
En trámite Ninguno

Breve descripción de los proyectos (tipo de producto, capacidad máxima, fecha probable de iniciación de la producción, participación extranjera, etc.)

Con una radicación de capital de origen inglés por 50 000 £ en maquinaria herramienta y grúas para movimiento interno, más 1 000 m² adicionales de superficie cubierta, se iniciará el trabajo a dos turnos.

Otras observaciones:

ANTECEDENTES SOBRE ALGUNAS INDUSTRIAS DE INTERES PARA LOS
ESTUDIOS SOBRE EL MERCADO REGIONAL EN AMERICA
LATINA

País: Argentina

Producto: Generadores sincrónicos y alternadores trifásicos.

Período o fecha a que se refieren las informaciones: 1958.

Fuente de las mismas: directa

1. a) Nombre de la empresa: Burban y Cía.
b) Ubicación: Olazabal 5674. Buenos Aires.
c) Fecha en que inició la fabricación del producto: 1953

2. Características del producto (modelos, dimensiones y otras especificaciones): Generadores sincrónicos y alternadores trifásicos desde 35 KVA y 1 500 r.p.m., hasta 220 KVA y 1 000 r.p.m.

3. Informaciones complementarias (procedimiento de fabricación, "standards" a los que obedece, semejanza con tipos conocidos en el mercado internacional y cualquiera otra que permita precisar mejor sus características y calidad): Tipo standard.

4. Participación extranjera
 - a) Capital:
 - b) Patentes:
 - c) Asistencia técnica:
 - d) Expertos o técnicos:

5. Otros productos fabricados en la misma planta: Motores trifásicos con anillos desde 30 HP y 1 000 r.p.m., hasta 320 HP 1 000 r.p.m. y grupos Ward Leonard.

6. Indicaciones sobre la magnitud de la empresa (una o más de las siguientes)
 - a) Cantidad y/o valor de la producción anual: en 1958 - 60 maq. con una potencia nominal total de 5 100 KVA.
 - b) Total de personal empleado:
 - c) Inversión total:

7. Indicación aproximada sobre el grado de
utilización de la capacidad instalada

60%

8. Materias primas importadas: 35 a 40% (materias primas y rodamientos)
(porcentaje de la importación de materias primas, productos semiterminados y partes en
relación con el valor final del producto)

9. Exportaciones:

a) Realizadas anteriormente:
(cuantía, destino, etc.)

b) Apreciación de posibilidades
en el ámbito de un mercado
regional:

c) Disponibilidad de catálogos y/o
lista de precios:

Sí

No X

d) Indioaciones sobre precios de venta
(relación aproximada con precios inter-
nacionales a un tipo de cambio determinado)

10. Proyectos de expansión:

En realización
En trámite

En estudio
Ninguno

Breve descripción de los proyectos (tipo de producto, capacidad máxima, fecha probable
de iniciación de la producción, participación extranjera, etc.)

Otras observaciones:

ANTECEDENTES SOBRE ALGUNAS INDUSTRIAS DE INTERES PARA LOS
ESTUDIOS SOBRE EL MERCADO REGIONAL EN AMERICA
LATINA

País: Argentina.

Producto: Motores generadores y convertidores eléctricos.

Periodo o fecha a que se refieren las informaciones: 1958

Fuente de las mismas: directa

1. a) Nombre de la empresa: Construcciones Electromecánicas Especiales (CEE)
- b) Ubicación: Santo Tomé 4855, Buenos Aires.
- c) Fecha en que inició la fabricación del producto: 1951

2. Características del producto (modelos, dimensiones y otras especificaciones):
Motores hasta 900 HP
Generadores hasta 1 400 KVA
Grupos Ward Leonard hasta 250 HP

3. Informaciones complementarias (procedimiento de fabricación, "standards" a los que obedece, semejanza con tipos conocidos en el mercado internacional y cualquiera otra que permita precisar mejor sus características y calidad):

4. Participación extranjera

- a) Capital:
- b) Patentes: Ansaldo di San Giorgio (Italia)
- c) Asistencia técnica: Ansaldo di San Giorgio (Italia)
- d) Expertos o técnicos:

5. Otros productos fabricados en la misma planta: Máquinas de soldar de arco, tableros de control.

6. Indicaciones sobre la magnitud de la empresa (una o más de las siguientes)

- a) Cantidad y/o valor de la producción anual: 1958 m\$ 16 millones
- b) Total de personal empleado:
- c) Inversión total:

7. Indicación aproximada sobre el grado de utilización de la capacidad instalada 70%
8. Materias primas importadas: 16%
 (porcentaje de la importación de materias primas, productos semiterminados y partes en relación con el valor final del producto)

9. Exportaciones:

- a) Realizadas anteriormente:
 (cantidad, destino, etc.)
- b) Apreciación de posibilidades en el ámbito de un mercado regional:
- c) Disponibilidad de catálogos y/o lista de precios: Sí X No
- d) Indicações sobre precios de venta (relación aproximada con precios internacionales a un tipo de cambio determinado)

10. Proyectos de expansión:
- | | | |
|--|----------------|------------|
| | En realización | En estudio |
| | En trámite X | Ninguno |

Breve descripción de los proyectos (tipo de producto, capacidad máxima, fecha probable de iniciación de la producción, participación extranjera, etc.)

Se tramita una nueva licencia Ansaldo para fabricación de turbinas hidráulicas.
 Los contratos existentes importan duplicar la producción para 1962.

Otras observaciones:

ANTECEDENTES SOBRE ALGUNAS INDUSTRIAS DE INTERES PARA LOS
ESTUDIOS SOBRE EL MERCADO REGIONAL EN AMERICA
LATINA

País: Argentina.

Producto: Motores y alternadores trifásicos.

Período o fecha d que se refieren las informaciones: 1958

Fuente de las mismas: directa

1. a) Nombre de la empresa: MOTORCEA

b) Ubicación: Luis María Campos 70, Buenos Aires

c) Fecha en que inició la fabricación del producto: 1940

2. Características del producto (modelos, dimensiones y otras especificaciones):

Motores trifásicos hasta 150 HP con rotor en cortocircuito. 90 ó 100% blindados y con rotor de anillos rozantes. Alternadores trifásicos hasta 150 KVA con inductor rotativo.

3. Informaciones complementarias (procedimiento de fabricación, "standards" a los que obedece, semejanza con tipos conocidos en el mercado internacional y cualquiera otra que permita precisar mejor sus características y calidad):

Similar al motor ASEA (Suecia). Normas de seguridad contra explosiones de gas Underwiter Laboratories.

4. Participación extranjera:

a) Capital:

b) Patentes:

c) Asistencia técnica:

d) Expertos o técnicos:

5. Otros productos fabricados en la misma planta: Separadores electromagnéticos, arrancadores protectores para motores eléctricos, motores de C.C. compound hasta 5 HP y generadores id. hasta 5 KW.

6. Indiccaciones sobre la magnitud de la empresa (una o más de las siguientes)

a) Cantidad y/o valor de la producción anual:

b) Total de personal empleado: 77 (2 ingenieros, 5 técnicos)

c) Inversión total:

7. Indicación aproximada sobre el grado de utilización de la capacidad instalada

50%

8. Materias primas importadas:

15%

(porcentaje de la importación de materias primas, productos semiterminados y partes en relación con el valor final del producto)

9. Exportaciones:

a) Realizadas anteriormente:
(cuantía, destino, etc.)

b) Apreciación de posibilidades en el ámbito de un mercado regional:

c) Disponibilidad de catálogos y/o lista de precios:

Sí X

No

d) Indicciones sobre precios de venta (relación aproximada con precios internacionales a un tipo de cambio determinado)

10. Proyectos de expansión:

En realización
En trámite

En estudio X
Ninguno

Breve descripción de los proyectos (tipo de producto, capacidad máxima, fecha probable de iniciación de la producción, participación extranjera, etc.)

Se proyecta aumentar los límites de potencia de 150 HP y 150 KVA

Otras observaciones:

ANTECEDENTES SOBRE ALGUNAS INDUSTRIAS DE INTERES PARA LOS
ESTUDIOS SOBRE EL MERCADO REGIONAL EN AMERICA
LATINA

País: Argentina

Producto: Maquinaria y equipo para la construcción caminera

Período o fecha a que se refieren las informaciones: 1958

Fuente de las mismas: Asociación de Industriales Metalúrgicos

1. a) Nombre de la empresa: Conarg S.A.I.

b) Ubicación: Santa Rosa 475 - Córdoba

c) Fecha en que inició la fabricación del producto:

2. Características del producto (modelos, dimensiones y otras especificaciones):

Apisonadoras de pata de cabra;
" de llantas neumáticas;

Escarificadoras;

Empujadoras de árboles;

Cargadoras frontales;

Guinches de comando;

Motoconservadoras; Motor-niveladoras;

Niveladoras hidráulicas;

Palas de arrastre;

Super-compactadoras de llantas neumáticas;

Topadoras mecánicas e hidráulicas;

Uñas desarraigadoras.

4. Participación extranjera

a) Capital:

b) Patentes:

c) Asistencia técnica:

d) Expertos o técnicos:

5. Otros productos fabricados en la misma planta:

6. Indioaciones sobre la magnitud de la empresa (una o más de las siguientes)

a) Cantidad y/o valor de la producción anual:

b) Total de personal empleado: 131 obreros

c) Inversión total:



ANTECEDENTES SOBRE ALGUNAS INDUSTRIAS DE INTERES PARA LOS
ESTUDIOS SOBRE EL MERCADO REGIONAL EN AMERICA
LATINA

País: Argentina

Producto: Motoniveladoras.

Periodo o fecha a que se refieren las informaciones: enero 1959

Fuente de las mismas: directa

1. a) Nombre de la empresa: La Cantábrica
- b) Ubicación: Moreno 975. Buenos Aires.
- c) Fecha en que inició la fabricación del producto: Se iniciará en 1959.

2. Características del producto (modelos, dimensiones y otras especificaciones):

Motoniveladora Super Champion Lc 70.
Motor O. Deutz refrigerado por aire
de 70 HP. Caja de transmisión Oliver.
Peso total 9 680 kg.

3. Informaciones complementarias (procedimiento de fabricación, "standards" a los que obedece, semejanza con tipos conocidos en el mercado internacional y cualquiera otra que permita precisar mejor sus características y calidad):

Características similares a la Caterpillar N° 12 y a la Allis Chalmers BD3.

4. Participación extranjera:

- a) Capital:
- b) Patentes:
- c) Asistencia técnica:
- d) Expertos o técnicos:

5. Otros productos fabricados en la misma planta:

6. Indicaciones sobre la magnitud de la empresa (una o más de las siguientes)

- a) Cantidad y/o valor de la producción anual:
- b) Total de personal empleado: 10 máquinas anuales.
- c) Inversión total:

7. Indicaciones aproximada sobre el grado de utilización de la capacidad instalada

8. Materias primas importadas: 51% (8% materias primas, 43% motores y caja de transmisión).
(porcentaje de la importación de materias primas, productos semiterminados y partes en relación con el valor final del producto)

9. Exportaciones:

a) Realizadas anteriormente:
(cuantía, destino, etc.)

b) Apreciación de posibilidades en el ámbito de un mercado regional:

c) Disponibilidad de catálogos y/o lista de precios:

Sí

No X

d) Indicaciones sobre precios de venta (relación aproximada con precios internacionales a un tipo de cambio determinado)

10. Proyectos de expansión:

En realización

En estudio X

En trámite

Ninguno

Breve descripción de los proyectos (tipo de producto, capacidad máxima, fecha probable de iniciación de la producción, participación extranjera, etc.)

Proyecta aumentar la capacidad de producción de 10 a 80 unidades anuales (40 para Vialidad Nacional y 40 para el público).

Otras observaciones:

ANTECEDENTES SOBRE ALGUNAS INDUSTRIAS DE INTERES PARA LOS
ESTUDIOS SOBRE EL MERCADO REGIONAL EN AMERICA
LATINA

País:

Producto: Motoniveladoras

Periodo o fecha a que se refieren las informaciones: diciembre 1958

Fuente de las mismas: directa

1. a) Nombre de la empresa: RYCSA Rosati y Cristofaro S.A.
- b) Ubicación: Zavala 3632 - Buenos Aires
- c) Fecha en que inició la fabricación del producto: comenzará en abril 1959.

2. Características del producto (modelos, dimensiones y otras especificaciones):
Distancia entre ejes 5.18 m.
Trocha 1.90 m.
Cuchilla 3.05 m. de largo con accionamiento hidráulico y 360° de rotación
Motor de 64 HP.

3. Informaciones complementarias (procedimiento de fabricación, "standards" a los que obedece, semejanza con tipos conocidos en el mercado internacional y cualquiera otra que permita precisar mejor sus características y calidad):
Avelin Barford (Inglaterra)

4. Participación extranjera

- a) Capital:
- b) Patentes: Avelin Barford
- c) Asistencia técnica:
- d) Expertos o técnicos:

5. Otros productos fabricados en la misma planta:

6. Indicaciones sobre la magnitud de la empresa (una o más de las siguientes)

- a) Cantidad y/o valor de la producción anual: estimada 40 máquinas 1959.
- b) Total de personal empleado:
- c) Inversión total:

7. Indicación aproximada sobre el grado de utilización de la capacidad instalada

8. Materias primas importadas: 25%
(porcentaje de la importación de materias primas, productos semiterminados y partes en relación con el valor final del producto)

9. Exportaciones:

a) Realizadas anteriormente:
(cantidad, destino, etc.)

b) Apreciación de posibilidades en el ámbito de un mercado regional:

c) Disponibilidad de catálogos y/o lista de precios:

Sí X No

d) Indlicaciones sobre precios de venta (relación aproximada con precios internacionales a un tipo de cambio determinado)

10. Proyectos de expansión:

En realización
En trámite

Es estudio
Ninguno

Breve descripción de los proyectos (tipo de producto, capacidad máxima, fecha probable de iniciación de la producción, participación extranjera, etc.)

Otras observaciones:

Produce los laminados y transmisiones. Importa únicamente el motor, las cubiertas y los rodamientos.

ANTECEDENTES SOBRE ALGUNAS INDUSTRIAS DE INTERES PARA LOS
ESTUDIOS SOBRE EL MERCADO REGIONAL EN AMERICA
LATINA

País: Argentina.

Producto: Prensas hidráulicas.

Período o fecha a que se refieren las informaciones: 1958

Fuente de las mismas: directa

1. a) Nombre de la empresa: Talleres ADABOR
b) Ubicación: Estanislao Zeballos 1040, Bernal
c) Fecha en que inició la fabricación del producto: 1951

2. Características del producto (modelos, dimensiones y otras especificaciones): Prensas hidráulicas de todo tipo entre 20 y 1 000 toneladas para embutido, moldeo y doblado.
Prensas de triple efecto.
Prensas de garganta de 1 a 10 tons.

3. Informaciones complementarias (procedimiento de fabricación, "standars" al que obedece, semejanza con tipos conocidos en el mercado internacional y cualquiera otra que permita precisar mejor sus características y calidad): Tipos de acuerdo a los corrientes del mercado (ver catálogo)

4. Participación extranjera:
 - a) Capital:
 - b) Patentes:
 - c) Asistencia técnica:
 - d) Expertos o técnicos:

5. Otros productos fabricados en la misma planta: Cilindros hidráulicos, bombas id. de alta y baja presión, válvulas de control y llaves de distribución.

6. Indicaciones sobre la magnitud de la empresa (una o más de las siguientes):
 - a) Cantidad y/o valor de la producción anual mayo 1957 a mayo 1958
13.8 millones de m\$n
 - b) Total de personal empleado: 115 (1 ingeniero, 12 técnicos).
 - c) Inversión total: m\$n 12 100 000

7. Indicación aproximada sobre el grado de utilización de la capacidad instalada Plena a $1\frac{1}{2}$ turno.

8. Materias primas importadas: 10%
(porcentaje de la importación de materias primas, productos semiterminados y partes en relación con el valor final del producto)

9. Exportaciones:

a) Realizadas anteriormente: 1957: 5 prensas de 200 tons. al Uruguay
(cuantía, destino, etc.) 1 de 300; 1 de 500 tons. a Chile.

b) Apreciación de posibilidades en el ámbito de un mercado regional:

c) Disponibilidad de catálogos y/e-
lista de precios --

sí x

No

d) Indicaciones sobre precios de venta (relación aproximada con precios internacionales a un tipo de cambio determinado)

10. Proyectos de expansión:

En realización x
En trámite

En estudio
Ninguno

Breve descripción de los proyectos (tipo de producto, capacidad máxima, fecha probable de iniciación de la producción, participación extranjera, etc.)

Se ampliará el local de 2 000 m² a 3 500 m² y se agregará maquinaria por m\$ 5 millones.

Otras observaciones:

Comenzó como taller sin organización. Desde hace dos años lleva control de producción y en la actualidad está estableciendo control de costos.

ANTECEDENTES SOBRE ALGUNAS INDUSTRIAS DE INTERES PARA LOS
ESTUDIOS SOBRE EL MERCADO REGIONAL EN AMERICA
LATINA

País: Argentina

Producto: Maquinaria y equipo para la industria lechera

Periodo o fecha a que se refieren las informaciones: 1958

Fuente de las mismas: Asociación de Industriales Metalúrgicos

1. a) Nombre de la empresa: Alfa-Laval S.A.

b) Ubicación: Chacabuco 599 - Buenos Aires

c) Fecha en que inició la fabricación del producto:

2. Características del producto (modelos, dimensiones y otras especificaciones):

Antecalentadores
Bombas centrífugas; Baldes;
Molinos p. caseína;
Moldes p. manteca y queso;
Pasteurizadoras;
Refrescadoras;
Tarros p. leche;
Tinas p. queso.

3. Informaciones complementarias (procedimiento de fabricación, "standards" a los que obedece, semejanza con tipos conocidos en el mercado internacional y cualquiera otra que permita precisar mejor sus características y calidad):

4. Participación extranjera

a) Capital:

b) Patentes:

c) Asistencia técnica:

d) Expertos o técnicos:

5. Otros productos fabricados en la misma planta:

6. Indicaciones sobre la magnitud de la empresa (una o más de las siguientes)

a) Cantidad y/o valor de la producción anual:

b) Total de personal empleado: 34 obreros

c) Inversión total:

ANTECEDENTES SOBRE ALGUNAS INDUSTRIAS DE INTERES PARA LOS
ESTUDIOS SOBRE EL MERCADO REGIONAL EN AMERICA
LATINA

País: Argentina

Productos Maquinaria para industria frigorífica, cerámica, maderera,
plásticos, construcción y varios.

Periodo o fecha a que se refieren las informaciones: 1958

Fuente de las mismas: Asociación Industriales Metalúrgicos.

1. a) Nombre de la empresa: Arnot Drake S.A.

b) Ubicación: Paseo Colón 482. Buenos Aires.

c) Fecha en que inició la fabricación del producto:

2. Características del producto (modelos,
dimensiones y otras especificaciones):

Condensadores evaporativos.
Compresores de ficon y de amoníaco.
Enfriadores de agua y de aire.
Torres de enfriamiento. Equipos de
humectación y deshidratación.

3. Informaciones complementarias (proce-
dimiento de fabricación, "standards"
a los que obedece, semejanza con tipos
conocidos en el mercado internacional
y cualquiera otra que permita precisar
mejor sus características y calidad):

Equipos secadores para industria
cerámica y maderera. Máquinas de
moldeo e inyección para plásticos.
Calderas e instalaciones de calefac-
ción y acondicionamiento de aire para
construcción e industriales.
Extractores de aire y evaporadores.
Calefacción central. Calentadoras de
aire. Formadoras de caminos.

4. Participación extranjera

a) Capital:

b) Patentes:

c) Asistencia técnica:

d) Expertos o técnicos:

5. Otros productos fabricados en la misma planta:

6. Indicaciones sobre la magnitud de la empresa (una o más de las siguientes)

a) Cantidad y/o valor de la producción anual:

b) Total de personal empleado: 132 (empleados y obreros).

c) Inversión total:

ANTECEDENTES SOBRE ALGUNAS INDUSTRIAS DE INTERES PARA LOS
ESTUDIOS SOBRE EL MERCADO REGIONAL EN AMERICA
LATINA

País: Argentina

Producto: Maquinaria y equipo para la industria de bebidas

Periodo o fecha a que se refieren las informaciones: 1958

Fuente de las mismas: Asociación de Industriales Metalúrgicos

1. a) Nombre de la empresa: A.V.O. S.R.L.

b) Ubicación: Camarones 3965 - Buenos Aires

c) Fecha en que inició la fabricación del producto:

2. Características del producto (modelos, dimensiones y otras especificaciones):

Equipos completos para embotellado de vinos y licores (600 a 5000 bot./hora). Máq. p. llenar; p. tapar; p. etiquetar; p. estampillar botellas.

3. Informaciones complementarias (procedimiento de fabricación, "standards" a los que obedece, semejanza con tipos conocidos en el mercado internacional y cualquiera otra que permita precisar mejor sus características y calidad):

Corchadora rotativa semi-automática
Etiquetadoras rotativas; Estampilladoras; Filtros p. vino; Lavadora a cepillos; Llenadora-corchadora de 14 picos; Id. 18 picos; Llenadora rotativa semi-automática; Remojadora giratoria con 7 cámaras de carga; Toboganes p. cajones.

4. Participación extranjera:

a) Capital:

b) Patentes:

c) Asistencia técnica:

d) Expertos o técnicos:

5. Otros productos fabricados en la misma planta:

6. Indicaciones sobre la magnitud de la empresa (Una o más de las siguientes)

a) Cantidad y/o valor de la producción anual:

b) Total de personal empleado: 31 obreros

c) Inversión total:

ANTECEDENTES SOBRE ALGUNAS INDUSTRIAS DE INTERES PARA LOS
ESTUDIOS SOBRE EL MERCADO REGIONAL EN AMERICA
LATINA

País: Argentina

Producto: Cojinetes y rodamientos

Período o fecha a que se refieren las informaciones: 1958

Fuente de las mismas: directa

1. a) Nombre de la empresa: Compañía Sudamericana B.T.B.

b) Ubicación:

c) Fecha en que inició la fabricación del producto: 1932

2. Características del producto (modelos, dimensiones y otras especificaciones):

A bolillas, a rodillos, cilíndricos y cónicos, fijos y oscilantes. Crapodinas de simple y doble efecto con aros planos y esféricos.

3. Informaciones complementarias (procedimiento de fabricación, "standards" a los que obedece, semejanza con tipos conocidos en el mercado internacional y cualquiera otra que permita precisar mejor sus características y calidad):

Normas I.S.O. (International Standards Organization)

4. Participación extranjera

a) Capital:

b) Patentes:

c) Asistencia técnica: Steyr (Austria)

d) Expertos o técnicos:

5. Otros productos fabricados en la misma planta:

6. Indicaciones sobre la magnitud de la empresa (una o más de las siguientes)

a) cantidad y/o valor de la producción anual: 1958, 105 tons.

b) Total de personal empleado: 350 (3 ingenieros, 6 técnicos).

c) Inversión total:

7. Indicación aproximada sobre el grado de utilización
utilización de la capacidad instalada

80%

8. Materias primas importadas:

25%

(porcentaje de la importación de materias primas, productos semiterminados y partes en relación con el valor final del producto)

9. Exportaciones:

a) Realizadas anteriormente:

(cuantía, destino, etc.)

b) Apreciación de posibilidades

en el ámbito de un mercado regional:

c) Disponibilidad de catálogos y/o

lista de precios:

Sí X

No

d) Indicaciones sobre precios de venta

(relación aproximada con precios internacionales a un tipo de cambio determinado)

10. Proyectos de expansión:

En realización X

En estudio

En trámite

Ninguno

Breve descripción de los proyectos (tipo de producto, capacidad máxima, fecha probable de iniciación de la producción, participación extranjera, etc.)

En 1958 adquirió máquinas por valor de 400 000 dólares.

Otras observaciones:

ANTECEDENTES SOBRE ALGUNAS INDUSTRIAS DE INTERES PARA LOS
ESTUDIOS SOBRE EL MERCADO REGIONAL EN AMERICA
LATINA

País: Argentina

Producto: Maquinaria y equipo para la industria de artes gráficas, bebidas
metalurgia, química y tintorería

Período o fecha a que se refieren las informaciones: 1958

Fuente de las mismas: Asociación Industriales Metalúrgicos

1. a) Nombre de la empresa: Belenda, Scapusio y Cía.

b) Ubicación: Doblás 463 - Buenos Aires

c) Fecha en que inició la fabricación del producto:

2. Características del producto (modelos,
dimensiones y otras especificaciones):

Abrochadoras;

Perforadoras de papel;

Enfriadores a cortina de agua;

Recipientes de acero inoxidable;

Serpentinas de acero inoxidable;

Aparatos p. control de dureza, sist.

Rockwell;

Recipientes acero inoxidable;

3. Informaciones complementarias (procedi-
miento de fabricación, "standards"
a los que obedece, semejanza con tipos
conocidos en el mercado internacional
y cualquiera otra que permita precisar
mejor sus características y calidad):

4. Participación extranjera

a) Capital:

b) Patentes:

c) Asistencia técnica:

d) Expertos o técnicos:

5. Otros productos fabricados en la misma planta:

6. Indicaciones sobre la magnitud de la empresa (una o más de las siguientes)

a) cantidad y/o valor de la producción anual:

b) Total de personal empleado: 80 obreros

c) Inversión total:

ANTECEDENTES SOBRE ALGUNAS INDUSTRIAS DE INTERES PARA LOS
ESTUDIOS SOBRE EL MERCADO REGIONAL EN AMERICA
LATINA

País: Argentina

Producto: Maquinaria y equipo para estaciones de servicio e ind. de pintura

Período o fecha a que se refieren las informaciones: 1958

Fuente de las mismas: Asociación de Industriales Metalúrgicos

1. a) Nombre de la empresa: Arturo Bettati y Hno.

b) Ubicación: AV. América 2530 - Saenz Peña

c) Fecha en que inició la fabricación del producto:

2. Características del producto (modelos, dimensiones y otras especificaciones):

Baldes p. engrasar diferenciales;
Compresores de aire;
Elevadores hidráulicos;
Máquinas lavacoches;
Medias rampas p. lavaderos de coches;
Engrasadoras a presión;
Equipos p. pintura a presión;
Pistolas rociadoras.

3. Informaciones complementarias (procedimiento de fabricación, "standards" a los que obedezca, semejanza con tipos conocidos en el mercado internacional y cualquiera otra que permita precisar mejor sus características y calidad):

4. Participación extranjera

a) Capital:

b) Patentes:

c) Asistencia técnica:

d) Expertos o técnicos:

5. Otros productos fabricados en la misma planta:

6. Indicaciones sobre la magnitud de la empresa (una o más de las siguientes)

a) Cantidad y/o valor de la producción anual:

b) Total de personal empleado: 30 obreros

c) Inversión total:

ANTECEDENTES SOBRE ALGUNAS INDUSTRIAS DE INTERES PARA LOS
ESTUDIOS SOBRE EL MERCADO REGIONAL EN AMERICA
LATINA

País: Argentina

Producto: Maquinaria y equipo para la construcción y varias

Período o fecha a que se refieren las informaciones: 1958

Fuente de las mismas: Asociación de Industriales Metalúrgicos

1. a) Nombre de la empresa: Compañía Ind. y Comercial "B.A.P." S.A.

b) Ubicación: Oliden 4580 - Valentín Alsina

c) Fecha en que inició la fabricación del producto:

2. Características del producto (modelos, dimensiones y otras especificaciones):

Equipos moto-compresores hasta 15 m³.
Piezas en ferroaleaciones hasta 4000 Kg.
de fundición

3. Informaciones complementarias (procedimiento de fabricación, "standards" a los que obedece, semejanza con tipos conocidos en el mercado internacional y cualquiera otra que permita precisar mejor sus características y calidad):

4. Participación extranjera

a) Capital:

b) Patentes:

c) Asistencia técnica:

d) Expertos o técnicos:

5. Otros productos fabricados en la misma planta:

6. Indicaciones sobre la magnitud de la empresa (una o más de las siguientes)

a) Cantidad y/o valor de la producción anual:

b) Total de personal empleado: 126 obreros

c) Inversión total:

ANTECEDENTES SOBRE ALGUNAS INDUSTRIAS DE INTERES PARA LOS
ESTUDIOS SOBRE EL MERCADO REGIONAL EN AMERICA
LATINA

País: Argentina

Producto: Maq. y equipo p/industria aceitera; de bebidas, lechera y equipo en general.

Período o fecha a que se refieren las informaciones: 1958.

Fuente de las mismas: Asoc. de Industriales Metalúrgicos.

1. a) Nombre de la empresa: Carballo y Cía.
b) Ubicación: Avda. Libertador Gral. Sn. Martín 310, Buenos Aires.
c) Fecha en que inició la fabricación del producto:
2. Características del producto (modelos, dimensiones y otras especificaciones): Bombas, filtros, lavadoras, llenadoras, y tapadoras de botellas, llenadoras de envases, dosificadoras, pasterizadoras; llenadoras de envases y botellas al vacío.
3. Informaciones complementarias (procedimiento de fabricación, "standards" a los que obedece, semejanza con tipos conocidos en el mercado internacional y cualquiera otra que permita precisar mejor sus características y calidad):
4. Participación extranjera
 - a) Capital:
 - b) Patentes:
 - c) Asistencia técnica:
 - d) Expertos o técnicos:
5. Otros productos fabricados en la misma planta: Bombas, cintas transportadoras, etiquetadoras, elevadores, contadores de botellas y envases, moledoras, prensas hidráulicas.
6. Indicaciones sobre la magnitud de la empresa (una o más de las siguientes)
 - a) Cantidad y/o valor de la producción anual:
 - b) Total de personal empleado: 200 (empleados y obreros).
 - c) Inversión total:

ANTECEDENTES SOBRE ALGUNAS INDUSTRIAS DE INTERES PARA LOS
ESTUDIOS SOBRE EL MERCADO REGIONAL EN AMERICA
LATINA

País: Argentina.

Producto: Máquinas y equipos para transportes, industria azucarera, caucho, papel, envases, plásticos, construcción y varios.

Periodo o fecha a que se refieren las informaciones: 1958

Fuente de las mismas:

1. a) Nombre de la empresa: C.A.T.I.T.A.
b) Ubicación: Belgrano 623. Buenos Aires.
c) Fecha en que inició la fabricación del producto:

2. Características del producto (modelos, dimensiones y otras especificaciones): Partes y repuestos para tranvías y buses. Carrocerías para transporte de pasajeros en automotores, tranvías y ferrocarriles. Vagones de carga. Zorras de vía. Accoplados para camiones. Elásticos y resortes para tranvías y vagones. Camisas para trapiches. Cuchillos bagaceros. Cilindros de laminación para caucho. Estampas, moldes y repuestos para id. Cilindros, calandras, y repuestos para papel. Moldes de fundición para la industria de envases. Estampas y moldes para plásticos. Calderas para calefacción, refrigeradores centrales y carpintería metálica de obra.
3. Informaciones complementarias (procedimiento de fabricación, "standards" a los que obedece, semejanza con tipos conocidos en el mercado internacional y cualquiera otra que permita precisar mejor sus características y calidad):
4. Participación extranjera
 - a) Capital:
 - b) Patentes:
 - c) Asistencia técnica:
 - d) Expertos o técnicos:
5. Otros productos fabricados en la misma planta: Fundición de piezas y repuestos para maquinaria de la industria del cemento, cerámica, cuero, maderera, fideera, envases y química. Gabinetes y compresores para refrigeradores.
6. Indicaciones sobre la magnitud de la empresa (una o más de las siguientes)
 - a) Cantidad y/o valor de la producción anual:
 - b) Total de personal empleado: 1 100 (empleados y obreros).
 - c) Inversión total:

ANTECEDENTES SOBRE ALGUNAS INDUSTRIAS DE INTERES PARA LOS
ESTUDIOS SOBRE EL MERCADO REGIONAL EN AMERICA
LATINA

País: Argentina.

Producto: Maquinaria industrial auxiliar y reductores.

Período o fecha a que se refieren las informaciones: 1958

Fuente de las mismas: directa

1. a) Nombre de la empresa: CEMAC

b) Ubicación: Zepita 3137, Buenos Aires

c) Fecha en que inició la fabricación del producto: a tornillo sin fin 1945
de ejes paralelos 1952

2. Características del producto (modelos, dimensiones y otras especificaciones):

A tornillo sin fin - Potencia hasta 23 HP y otro modelo para potencia fraccionaria.
De ejes paralelos - Relaciones desde 10:1 hasta 60:1 y potencia hasta 500 HP

3. Informaciones complementarias (procedimiento de fabricación, "standards" a los que obedece, semejanza con tipos conocidos en el mercado internacional y cualquiera otra que permita precisar mejor sus características y calidad):

Similares a los reductores ingleses Moss
(Detalle en catálogo)

4. Participación extranjera:

a) Capital:

b) Patentes:

c) Asistencia técnica:

d) Expertos o técnicos:

5. Otros productos fabricados en la misma planta: (ver observaciones)

6. Indicaciones sobre la magnitud de la empresa (una o más de las siguientes)

a) Cantidad y/o valor de la producción anual: julio-dic. 1958 m\$ 35 000 000

b) Total de personal empleado: 217 (2 ing., 15 técnicos, 100 operarios calificados).

c) Inversión total:

7. Indicación aproximada sobre el grado de utilización de la capacidad instalada Trabaja 2 turnos - 10% del trabajo
2 contratistas.

8. Materias primas importadas: 20%
(porcentaje de la importación de materias primas, productos semiterminados y partes en relación con el valor final del producto)

9. Exportaciones:

a) Realizadas anteriormente:
(cuantía, destino, etc.)

b) Apreciación de posibilidades
en el ámbito de un mercado
regional:

c) Disponibilidad de catálogos y/o
lista de precios:

Sí X

No

d) Indicaciones sobre precios de venta
(relación aproximada con precios inter-
nacionales a un tipo de cambio determinado)

10. Proyectos de expansión:

En realización: X

En trámite

En estudio

Ninguno

Breve descripción de los proyectos (tipo de producto, capacidad máxima, fecha probable de iniciación de la producción, participación extranjera, etc.)

Mejora de máquinas-herramientas.

Otras observaciones: Inició producción como constructora de equipos para transporte industrial (apiladoras, estibadoras, zorras, cintas y cadenas transportadoras). Amplió a la fabricación y provisión de elementos para esos equipos.

No posee secciones especializadas. Forma stock de productos terminados para atender órdenes y organiza la reposición del stock de manera de aprovechar al máximo el equipo de producción.

Principales renglones: reductores, cadenas transportadoras (p.39), compresores (p.41).

En 1958 produjo 100 unidades de transportadoras portátiles.

Tiene contrato para la fabricación de 3 máquinas empaquetadoras con patente Sealtite (m\$ 1 500 000 c/u).

Desde 1944 produce también tanques Dorr-Oliver para obras sanitarias e industrias azucareras.

ANTECEDENTES SOBRE ALGUNAS INDUSTRIAS DE INTERES PARA LOS
ESTUDIOS SOBRE EL MERCADO REGIONAL EN AMERICA LATI
LATINA

País:

Producto: Cadenas transportadoras

Período o fecha a que se refieren las informaciones: 1958

Fuente de las mismas:

1. a) Nombre de la empresa: CEMAC

b) Ubicación:

c) Fecha en que inició la fabricación del producto: 1945

2. Características del producto (modelos, dimensiones y otras especificaciones):

Cadena plana: paso 38 mm. anchos 75.90 y 120 mm.

Cadena a rodillos: paso 42 mm. ancho sin pernos 35 y 40 mm.

Cadenas especiales para transportadores de cajones, Gall para grúas, etc.

3. Informaciones complementarias (procedimiento de fabricación, "standards" a los que obedece, semejanza con tipos conocidos en el mercado internacional y cualquiera otra que permita precisar mejor sus características y calidad):

4. Participación extranjera

a) Capital:

b) Patentes:

c) Asistencia técnica:

d) Expertos o técnicos:

5. Otros productos fabricados en la misma planta:

6. Indicaciones sobre la magnitud de la empresa (una o más de las siguientes)

a) Cantidad y/o valor de la producción anual: julio-dic. 1958, 9 700 mts.

b) Total de personal empleado:

c) Inversión total:

7. Indicación aproximada sobre el grado de utilización de la capacidad instalada

8. Materias primas importadas:

(porcentaje de la importación de materias primas, productos semiterminados y partes en relación con el valor final del producto)

9. Exportaciones:

a) Realizadas anteriormente:

(cuantía, destino, etc.)

b) Apreciación de posibilidades

en el ámbito de un mercado regional:
regional:

c) Disponibilidad de catálogos y/o

lista de precios:

Sí X

No

d) Indicaciones sobre precios de venta

(relación aproximada con precios internacionales a un tipo de cambio determinado)

10. Proyectos de expansión:

En realización

En estudio

En trámite

Ninguno

Breve descripción de los proyectos (tipo de producto, capacidad máxima, fecha probable de iniciación de la producción, participación extranjera, etc.)

Otras observaciones:

ANTECEDENTES SOBRE ALGUNAS INDUSTRIAS DE INTERES PARA LOS
ESTUDIOS SOBRE EL MERCADO REGIONAL EN AMERICA
LATINA

País:

Producto: Compresores.

Período o fecha a que se refieren las informaciones:

Fuente de las mismas:

1. a) Nombre de la empresa: CEMAC

b) Ubicación:

c) Fecha en que inició la fabricación de producto: 1958

2. Características del producto (modelos, dimensiones y otras especificaciones):

Compresores desde 1/2 HP hasta 15 HP.
No estacionario, de trabajo intermi-
tente.

3. Informaciones complementarias (proce-
dimiento de fabricación, "standards"
a los que obedece, semejanza con tipos
conocidos en el mercado internacional
y cualquiera otra que permita precisar
mejor sus características y calidad):

Similar al compresor Worthington

4. Participación extranjera

a) Capital:

b) Patentes:

c) Asistencia técnica:

d) Expertos o técnicos:

5. Otros productos fabricados en la misma planta:

6. Indicaciones sobre la magnitud de la empresa (una o más de las siguientes)

a) Cantidad y/o valor de la producción anual:

b) Total de personal empleado:

c) Inversión total:

ANTECEDENTES SOBRE ALGUNAS INDUSTRIAS DE INTERES PARA LOS
ESTUDIOS SOBRE EL MERCADO REGIONAL EN AMERICA
LATINA

País: Argentina

Producto: Maquinaria y equipos para la industria de la construcción minera y movimiento de materiales y de petróleo.

Período o fecha a que se refieren las informaciones: 1958

Fuente de las mismas: Asociación de Industriales Metalúrgicos.

1. a) Nombre de la empresa: CINTOLO Hnos.

b) Ubicación: Lope de Vega 1945. Buenos Aires.

c) Fecha en que inició la fabricación del producto:

2. Características del producto (modelos, dimensiones y otras especificaciones):

Canjilones y tolvas. Carritos volcadores. Hormigoneros de volteo hasta 250 l. y rotativas cilíndricas hasta 750 l. Moledoras, trituradoras de mandíbula. Guinches con comando hidráulico. Elevadores sin fin. Torres elevadoras de hormigón con canaleta distribuidora. Autoclaves, deshidratadores de petróleo. Separadores de gas. Enfriadores tubulares. Intercambiadores de calor. Tanques p. alta presión. Torres combinadas de topping y flash de fuel oil.

3. Informaciones complementarias (procedimiento de fabricación, "standards" a los que obedece, semejanza con tipos conocidos en el mercado internacional y cualquiera otra que permita precisar mejor sus características y calidad):

4. Participación extranjera

a) Capital:

b) Patentes:

c) Asistencia técnica:

d) Expertos o técnicos:

5. Otros productos fabricados en la misma planta:

Accesorios para cañerías, codos, niples, etc.

6. Indicaciones sobre la magnitud de la empresa (una o más de las siguientes)

a) Cantidad y/o valor de la producción anual:

b) Total de personal empleado: 52 (empleados y obreros).

c) Inversión total:

ANTECEDENTES SOBRE ALGUNAS INDUSTRIAS DE INTERES PARA LOS
ESTUDIOS SOBRE EL MERCADO REGIONAL EN AMERICA
LATINA

País: Argentina

Producto: Maquinaria y equipo para la industria aceitera, bebidas, lechera y varias

Período o fecha a que se refieren las informaciones: 1958

Fuente de las mismas: Asociación Industriales Metalúrgicos

1. a) Nombre de la empresa: Chelle Argentina S.A.C.I.

b) Ubicación: Jujuy 345 - Buenos Aires

c) Fecha en que inició la fabricación del producto:

2. Características del producto (modelos, dimensiones y otras especificaciones):

Equipos fraccionadores de aceites vegetales;

Equipo automático p. embotellar 1.200 bot/hora; 1 llenadora; 1 bomba de nivel; 1 tapadora de corchos; 1 etiquetadora; 1 capsuladora; 1 dispositivo de alimentación; 1 dispositivo de evacuación; 1 transportador de bot.

3. Informaciones complementarias (procedimiento de fabricación, "standards" a los que obedece, semejanza con tipos conocidos en el mercado internacional y cualquiera otra que permita precisar mejor sus características y calidad):

Equipo automático id. id. 1.600 bot/hora;

" " " " 3.000 " "

" " " " 4.600 " "

Etiquetadora automática hasta 3.500 b/h.;

" " " " 4.500 " "

Lavadora automática hasta 1.250 bot/hora;

" " " " 1.700 " "

" " " " 3.000 " "

" " " " 3.600 " "

" " " " 5.000 " "

4. Participación extranjera

a) Capital:

b) Patentes:

c) Asistencia técnica:

d) Expertos o técnicos:

Lavadores de tarros y de botellas;

Equipos p. embotellar; Bombas, etc.

Calderería en general y en especial.

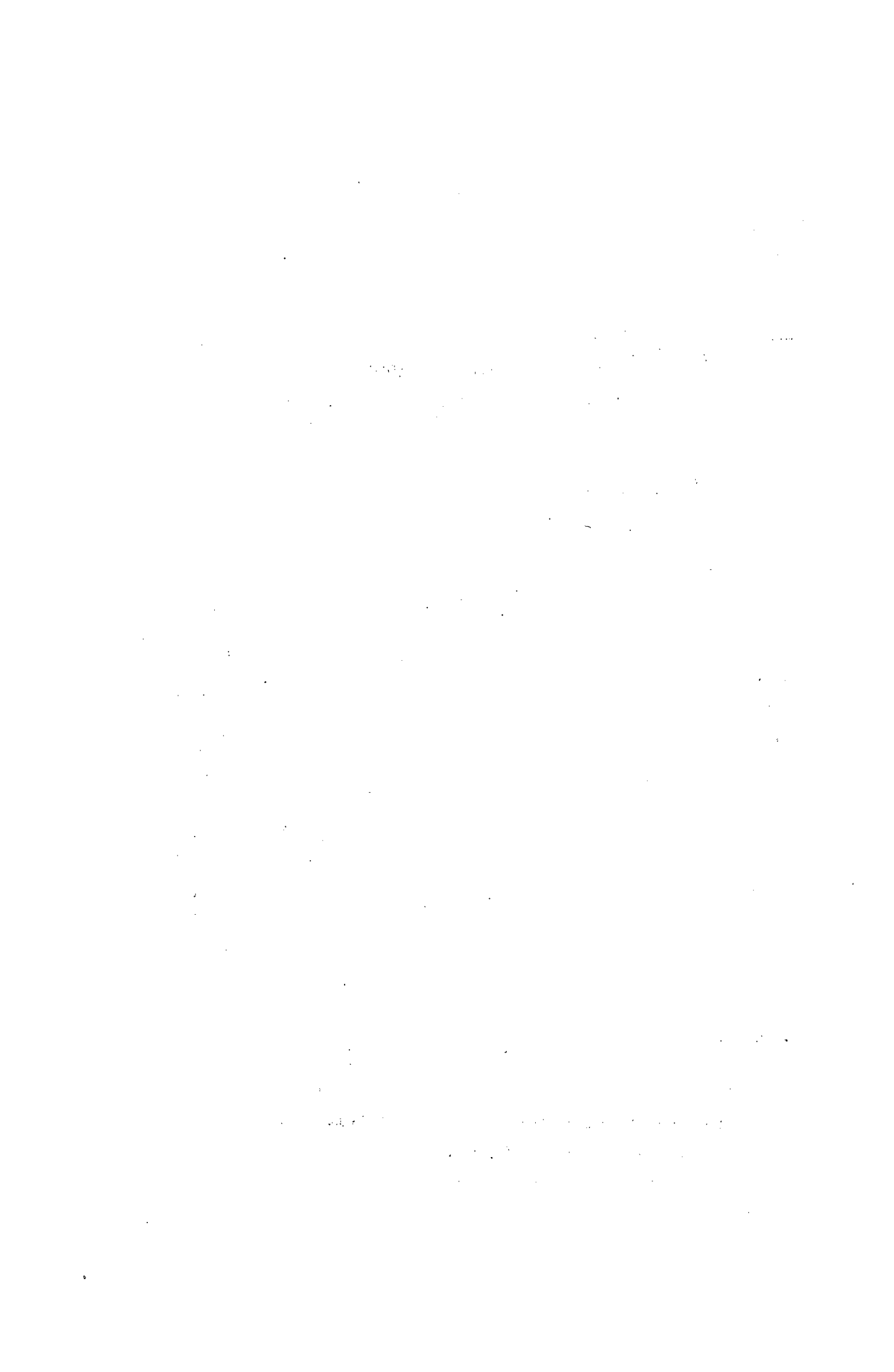
5. Otros productos fabricados en la misma planta:

6. Indicaciones sobre la magnitud de la empresa (una o más de las siguientes)

a) Cantidad y/o valor de la producción anual:

b) Total de personal empleado: 197 obreros

c) Inversión total:



ANTECEDENTES SOBRE ALGUNAS INDUSTRIAS DE INTERES PARA LOS
ESTUDIOS SOBRE EL MERCADO REGIONAL EN AMERICA
LATINA

País: Argentina

Producto: Maquinaria y equipo para la industria aceitera, envases de hojalata, alimentaria y mosaicos.

Período o fecha a que se refieren las informaciones: 1958

Fuente de las mismas: Asociación de Industriales Metalúrgicos

1. a) Nombre de la empresa: Dascento e Hijos S.R.L.

b) Ubicación: Agüero 1883 - Avellaneda

c) Fecha en que inició la fabricación del producto:

2. Características del producto (modelos, dimensiones y otras especificaciones):

Llenadora-remachadora de envases hojalata;

Equipos completos p. su fabricación;
Cortadora de cuerpos; Conformadora;
Enlazadoras de cuerpos; Ingomadoras de fondos;

3. Informaciones complementarias (procedimiento de fabricación, "standards" a los que obedece, semejanza con tipos conocidos en el mercado internacional y cualquiera otra que permita precisar mejor sus características y calidad):

Fechadoras y marcadoras;
Formadoras de manijas para envases;
Hornos secadores de goma líquida;
Incisora de cuerpos;
Levantadora de bordes;

4. Participación extranjera

a) Capital:

b) Patentes:

c) Asistencia técnica:

d) Expertos o técnicos:

Mandrilladoras;
Pestañadoras; Piqueteadoras;

Rayadoras;

Torniquetes p. soldar a mano.

Autoclaves;

Cortadoras de carne y de tocino.

Etiquetadoras; embutidoras;

Llenadoras de envases y frascos;

Pailas p. conservas;

Peladoras de pollos.

Prensa p. mosaicos.

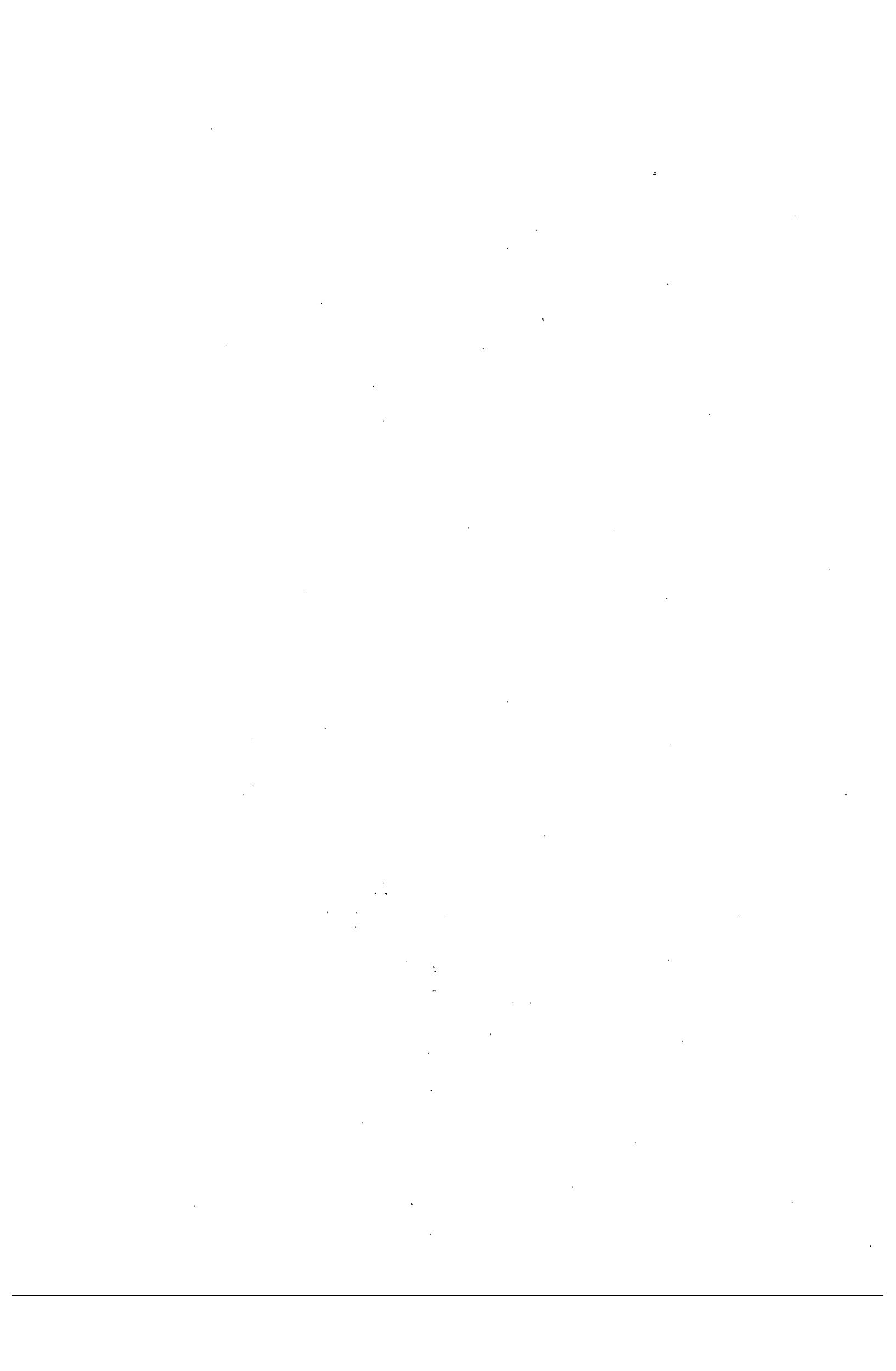
5. Otros productos fabricados en la misma planta:

6. Indicaciones sobre la magnitud de la empresa (una o más de las siguientes)

a) Cantidad y/o valor de la producción anual:

b) Total de personal empleado: 33 obreros

c) Inversión total:



ANTECEDENTES SOBRE ALGUNAS INDUSTRIAS DE INTERES PARA LOS
ESTUDIOS SOBRE EL MERCADO REGIONAL EN AMERICA
LATINA

País: Argentina

Producto: Maquinarias y equipos para la industria alimenticia, minera, química, sanitaria, tintorería, transportes y otras.

Período o fecha a que se refieren las informaciones: 1958

Fuente de las mismas: Asociación de Industriales Metalúrgicos

L. a) Nombre de la empresa: Eisswein & Hunter

b) Ubicación: Diógenes Taborda 1546. Buenos Aires.

c) Fecha en que inició la fabricación del producto:

2. Características del producto (modelos, dimensiones y otras especificaciones):

Clarificadoras, prensas continuas, refinadoras, depósitos y tanques de almacenaje para aceite. Hidroextractores para almidones, azúcar, féculas y curtientes. Colectores de drenaje de sebo.

3. Informaciones complementarias (procedimiento de fabricación, "standards" a los que obedece, semejanza con tipos conocidos en el mercado internacional y cualquiera otra que permita precisar mejor sus características y calidad):

Extractores de grasa.
Molinos a martillos, desintegradores y coloidales.

Centrífugas, clarificadores y destiladores.

Autoclaves para esterilización y desinfección.

Conductores y hervidores de ropa, tanques de lejía e implementos para tintorería.

Accesorios para locomotoras. Cajas de fuego. Carros termos.

4. Participación extranjera

a) Capital:

b) Patentes:

c) Asistencia técnica:

d) Expertos o técnicos:

5. Otros productos fabricados en la misma planta:

6. Indicaciones sobre la magnitud de la empresa (una o más de las siguientes)

a) Cantidad y/o valor de la producción anual:

b) Total de personal empleado: 366 (empleados y obreros).

c) Inversión total:

ANTECEDENTES SOBRE ALGUNAS INDUSTRIAS DE INTERES PARA LOS
ESTUDIOS SOBRE EL MERCADO REGIONAL EN AMERICA
LATINA

País: Argentina

Producto: Maquinaria y equipo para la construcción, transportes e industria petrolera.

Período o fecha a que se refieren las informaciones: 1953

Fuente de las mismas: Asociación de Industriales Metalúrgicos

1. a) Nombre de la empresa: E.I.M.A. S.R.L.

b) Ubicación: Castelli 750 -- Tres Arroyos

c) Fecha en que inició la fabricación del producto:

2. Características del producto (modelos, dimensiones y otras especificaciones):

Puentes metálicos desarmables para el Ejército;

Volcadoras;

Acoplados y semi-remolques desde 2.000 a 30.000 Kg. de capacidad. p. carga en general; p. cereales a granel; p. bolsas; p. hacienda; con equipos de bombeo para YPF; cañeros; con tanques, etc. p. servicios de limpieza.

3. Informaciones complementarias (procedimiento de fabricación, "standards" a los que obedece, semejanza con tipos conocidos en el mercado internacional y cualquiera otra que permita precisar mejor sus características y calidad):

Equipos p. transporte de cables eléctricos en bobinas de 10 Tn.

Tendedores de líneas eléctricas con devanadores.

4. Participación extranjera

Tanques p. ferrocarriles; id. p. rayón; Autoclaves; bridas p. cañerías de petróleo.

a) Capital:

b) Patentes:

c) Asistencia Técnica:

d) Expertos o técnicos:

5. Otros productos fabricados en la misma planta:

6. Indicaciones sobre la magnitud de la empresa (una o más de las siguientes)

a) Cantidad y/o valor de la producción anual:

b) Total de personal empleado: 203 obreros

c) Inversión total:

ANTECEDENTES SOBRE ALGUNAS INDUSTRIAS DE INTERES PARA LOS
ESTUDIOS SOBRE EL MERCADO REGIONAL EN AMERICA
LATINA

País: Argentina

Producto: Maquinaria y equipo para la industria fideera.

Período o fecha a que se refieren las informaciones: 1958

Fuente de las mismas: Asociación de Industriales Metalúrgicos

1. a) Nombre de la empresa: Establecim. Metalúrgico Cerrini
- b) Ubicación: Morelos 560 - Buenos Aires
- c) Fecha en que inició la fabricación de producto:

2. Características del producto (modelos, dimensiones y otras especificaciones):

Aparato rallador y picadora

Amasadoras;

Cortapapas;

Cortadoras de fideos

Máquina doble calibradora: impresora de moños;

" " " Tallarinera automática;

" " " extendedora;

Máquina tortelettera;

" enroscadora;

Moldes de moños y tallarines; Moñera;

Prensa para verduras;

Refinadoras de pastas;

Sobadoras; Super-ravioleras.

4. Participación extranjera

a) Capital:

b) Patentes:

c) Asistencia técnica:

d) Expertos o técnicos:

5. Otros productos fabricados en la misma planta:

6. Indicaciones sobre la magnitud de la empresa (una o más de las siguientes)

a) Cantidad y/o valor de la producción anual:

b) Total de personal empleado: 49 obreros

c) Inversión total:

ANTECEDENTES SOBRE ALGUNAS INDUSTRIAS DE INTERES PARA LOS
ESTUDIOS SOBRE EL MERCADO REGIONAL EN AMERICA
LATINA

País: Argentina

Producto: Maquinaria y equipo para la industria de bebidas, vidrio, varias y movimiento de materiales.

Período o fecha a que se refieren las informaciones: 1958

Fuente de las mismas: Asociación de Industriales Metalúrgicos

1. a) Nombre de la empresa: Establecim. Metalúrgico "El Arte" S.R.L.
b) Ubicación: Sanchez de Bustamante 475 -- Buenos Aires
c) Fecha en que inició la fabricación del producto:

2. Características del producto (modelos, dimensiones y otras especificaciones):
Estampilladora fiscal p. botellas vino.
Máquinas automáticas enfordadoras de hornos.
Elevador de cajones;
Mesas giratorias de acumulación;
Reductores de velocidad;
3. Informaciones complementarias (procedimiento de fabricación, "standards" a los que obedece, semejanza con tipos conocidos en el mercado internacional y cualquiera otra que permita precisar mejor sus características y calidad):
Transportadores para cajones, botellas y materiales a granel.

4. Participación extranjera
a) Capital:
b) Patentes:
c) Asistencia técnica:
d) Expertos o técnicos:

5. Otros productos fabricados en la misma planta:

6. Indicaciones sobre la magnitud de la empresa (una o más de las siguientes)
a) Cantidad y/o valor de la producción anual:
b) Total de personal empleado: 32 obreros
c) Inversión total:

ANTECEDENTES SOBRE ALGUNAS INDUSTRIAS DE INTERES PARA LOS
ESTUDIOS SOBRE EL MERCADO REGIONAL EN AMERICA
LATINA

País: Argentina

Producto: Maquinaria y equipo para la industria fideera

Período o fecha a que se refieren las informaciones: 1958

Fuente de las mismas: Asociación de Industriales Metalúrgicos

1. a) Nombre de la empresa: Establecimientos "Sicfa" S.R.L.

b) Ubicación: Morón 4426 - Buenos Aires

c) Fecha en que inició la fabricación del producto:

2. Características del producto (modelos, dimensiones y otras especificaciones):

Elevadora de cañas;

Encartadoras simples;

" extendedoras;

Enrosadoras con cargador automático;

Equipos p. fideos largos;

Prensas continuas p. fideos largos, y
cortados;

" " con mostacholero.

3. Informaciones complementarias (procedimiento de fabricación, "standards" a los que obedece, semejanza con tipos conocidos en el mercado internacional y cualquiera otra que permita precisar mejor sus características y calidad):

4. Participación extranjera

a) Capital:

b) Patentes:

c) Asistencia técnica:

d) Expertos o técnicos:

5. Otros productos fabricados en la misma planta:

6. Indicaciones sobre la magnitud de la empresa (una o más de las siguientes)

a) Cantidad y/o valor de la producción anual:

b) Total de personal empleado: 53 obreros

c) Inversión total:

ANTECEDENTES SOBRE ALGUNAS INDUSTRIAS DE INTERES PARA LOS
ESTUDIOS SOBRE EL MERCADO REGIONAL EN AMERICA
LATINA

País: Argentina

Producto: Maquinaria y equipo para la industria frutera.

Período o fecha a que se refieren las informaciones: 1958

Fuente de las mismas: Asociación de Industriales Metalúrgicos

1. a) Nombre de la empresa: FERTIMAQ S.R.L.
b) Ubicación: Carriego 328 - Concordia (E. Ríos)
c) Fecha en que inició la fabricación del producto:

2. Características del producto (modelos, dimensiones y otras especificaciones): Equipos para el mejoramiento y empaque de la fruta cítrica.

3. Informaciones complementarias (procedimiento de fabricación, "standards" a los que obedece, semejanza con tipos conocidos en el mercado internacional y cualquiera otra que permita precisar mejor sus características y calidad):

4. Participación extranjera
 - a) Capital:
 - b) Patentes:
 - c) Asistencia técnica:
 - d) Expertos o técnicos:

5. Otros productos fabricados en la misma planta:

6. Indicaciones sobre la magnitud de la empresa (una o más de las siguientes)
 - a) Cantidad y/o valor de la producción anual:
 - b) Total de personal empleado: 46 obreros
 - c) Inversión total:

ANTECEDENTES SOBRE ALGUNAS INDUSTRIAS DE INTERES PARA LOS
ESTUDIOS SOBRE EL MERCADO REGIONAL EN AMERICA
LATINA

País: Argentina

Producto: Prensas, bombas y acumuladores para varias industrias.

Período o fecha a que se refieren las informaciones: 1958

Fuente de las mismas: Asociación de Industriales Metalúrgicos.

1. a) Nombre de la empresa: FONTANA Hnos.

b) Ubicación: Isabel la Católica 70. Capital Federal.

c) Fecha en que inició la fabricación del producto:

2. Características del producto (modelos, dimensiones y otras especificaciones):

Prensas y bombas para las industrias del azúcar, aceites, caucho, cerámica, cueros, jabón, fideera, mosaicos, plásticos.

3. Informaciones complementarias (procedimiento de fabricación, "standards" a los que obedece, semejanza con tipos conocidos en el mercado internacional y cualquiera otra que permita precisar mejor sus características y calidad):

4. Participación extranjera

a) Capital:

b) Patentes:

c) Asistencia técnica:

d) Expertos o técnicos:

5. Otros productos fabricados en la misma planta: Enruladoras de té. Máquinas y equipos completos para la industria molinera.

6. Indicciones sobre la magnitud de la empresa (una o más de las siguientes)

a) Cantidad y/o valor de la producción anual:

b) Total de personal empleado: 105 (empleados y obreros).

c) Inversión total:

ANTECEDENTES SOBRE ALGUNAS INDUSTRIAS DE INTERES PARA LOS
ESTUDIOS SOBRE EL MERCADO REGIONAL EN AMERICA
LATINA

País: Argentina

Producto: Maquinaria y equipo para la industria de tintorería

Período o fecha a que se refieren las informaciones: 1958

Fuente de las mismas: Asociación de Industriales Metalúrgicos

1. a) Nombre de la empresa: Grimm & Dittrich S.R.L.

b) Ubicación: Camino Gral. Belgrano 1770/78 - Avellaneda

c) Fecha en que inició la fabricación del producto:

2. Características del producto (modelos, dimensiones y otras especificaciones):

Centrífugas hidro-extractoras;
Calderas verticales;
Equipos de limpieza a seco;
Prensa-planchas combinadas; Secadores rotativos; Máq. de lavar ropa.

3. Informaciones complementarias (procedimiento de fabricación, "standards" a los que obedece, semejanza con tipos conocidos en el mercado internacional y cualquiera otra que permita precisar mejor sus características y calidad):

4. Participación extranjera

a) Capital:

b) Patentes:

c) Asistencia técnica:

d) Expertos o técnicos:

5. Otros productos fabricados en la misma planta:

6. Indicaciones sobre la magnitud de la empresa (una o más de las siguientes)

a) Cantidad y/o valor de la producción anual:

b) Total de personal empleado: 72 obreros

c) Inversión total:



ANTECEDENTES SOBRE ALGUNAS INDUSTRIAS DE INTERES PARA LOS
ESTUDIOS SOBRE EL MERCADO REGIONAL EN AMERICA
LATINA

País: Argentina

Producto: Maquinaria y equipo para la industria de transportes

Período o fecha a que se refieren las informaciones: 1958

Fuente de las mismas: Asociación de Industriales Metalúrgicos

1. a) Nombre de la empresa: I.M.A. (Industria Metalúrgica Argentina)

b) Ubicación: Av. López y Planes 4203 - Santa Fé

c) Fecha en que inició la fabricación del producto:

2. Características del producto (modelos, dimensiones y otras especificaciones):

Tanques p. almacenamiento de fluidos;
" " transporte " "
" cisternas p. transporte ferro-
viario de fluidos.

3. Informaciones complementarias (procedimiento de fabricación, "standards" a los que obedece, semejanza con tipos conocidos en el mercado internacional y cualquiera otra que permita precisar mejor sus características y calidad):

4. Participación extranjera

a) Capital:

b) Patentes:

c) Asistencia técnica:

d) Expertos o técnicos:

5. Otros productos fabricados en la misma planta:

6. Indicaciones sobre la magnitud de la empresa (una o más de las siguientes)

a) Cantidad y/o valor de la producción anual:

b) Total de personal empleado: 26 obreros

c) Inversión total:

ANTECEDENTES SOBRE ALGUNAS INDUSTRIAS DE INTERES PARA LOS
ESTUDIOS SOBRE EL MERCADO REGIONAL EN AMERICA
LATINA

País: Argentina

Producto: Maquinaria y equipos para las industrias aceitera, bebidas, lechera, química, textil, sanitaria y de la carne.

Periodo o fecha a que se refieren las informaciones: 1958

Fuente de las mismas: Asoc. Industriales Metalúrgicos.

1. a) Nombre de la empresa: LAMPE, Lutz y Cía.

b) Ubicación: Bartolomé Mitre 1310. Avellaneda.

c) Fecha en que inició la fabricación del producto:

2. Características del producto (modelos, dimensiones y otras especificaciones):

Plantas e instalaciones completas para producir y tratar aceites y grasas. Concentradores de jugos, destiladores, columnas rectificadoras, filtros intercambiadores de calor. Satradores y tanques de fermentación. Tanques termos de leche para depósito y usina. Tanques maduradores de crema. Enfriadores de varios tipos. Bombas y concentradores. Mezcladoras. Tanques de presión y vacío. Aparatos para teñir algodón y lana. Madejeros. Autoclaves de desinfección.

3. Informaciones complementarias (procedimiento de fabricación, "standards" a los que obedece, semejanza con tipos conocidos en el mercado internacional y cualquiera otra que permita precisar mejor sus características y calidad):

4. Participación extranjera

a) Capital:

b) Patentes:

c) Asistencia técnica:

d) Expertos o técnicos:

5. Otros productos fabricados en la misma planta: Bretes de matanza para reses. Digestores para deshechos de matanza. Mesas zorras, monorrieles y roldanas para mataderos. Partidoras de reses.

6. Indicaciones sobre la magnitud de la empresa (una o más de las siguientes)

a) Cantidad y/o valor de la producción anual):

b) Total de personal empleado: 85. (empleados y obreros).

c) Inversión total:

ANTECEDENTES SOBRE ALGUNAS INDUSTRIAS DE INTERES PARA LOS
ESTUDIOS SOBRE EL MERCADO REGIONAL EN AMERICA
LATINA

País: Argentina

Producto: Maquinaria y equipo para industrias varias y metalurgia

Período o fecha a que se refieren las informaciones: 1958

Fuente de las mismas: Asociación de Industriales Metalúrgicos

1. a) Nombre de la empresa: Lister y Cía. Ltda., S.A.I.C.
b) Ubicación: Alsina 841 - Buenos Aires
c) Fecha en que inició la fabricación del producto:
2. Características del producto (modelos, dimensiones y otras especificaciones): Equipos p. soldadura eléctrica, rotativos.
3. Informaciones complementarias (procedimiento de fabricación, "standards" a los que obedece, semejanza con tipos conocidos en el mercado internacional y cualquiera otra que permita precisar mejor sus características y calidad):
4. Participación extranjera
 - a) Capital:
 - b) Patentes:
 - c) Asistencia técnica:
 - d) Expertos o técnicos:
5. Otros productos fabricados en la misma planta:
6. Indicaciones sobre la magnitud de la empresa (una o más de las siguientes)
 - a) Cantidad y/o valor de la producción anual:
 - b) Total de personal empleado: 99 obreros
 - c) Inversión total:



ANTECEDENTES SOBRE ALGUNAS INDUSTRIAS DE INTERES PARA LOS
ESTUDIOS SOBRE EL MERCADO REGIONAL EN AMERICA
LATINA

País: Argentina

Producto: Maquinaria y equipo para la industria frutera y afines, tomate, dulcera y extractos

Período o fecha a que se refieren las informaciones: 1958

Fuente de las mismas: Asociación de Industriales Metalúrgicos

1. a) Nombre de la empresa: Jorge Martínez y Cía. ("Ballada")
- b) Ubicación: Buenos Aires 356 - General Roca (RIO NEGRO)
- c) Fecha en que inició la fabricación del producto:

2. Características del producto (modelos, dimensiones y otras especificaciones):

Calentadores de aire, de vapor con serpentinas y aletas;
Claveras p. cajones de frutas;
Clasificadoras y tamañadoras de frutas;
Enfardadoras p. viveros;

3. Informaciones complementarias (procedimiento de fabricación, "standards" a los que obedece, semejanza con tipos conocidos en el mercado internacional y cualquiera otra que permita precisar mejor sus características y calidad):

Equipos p. el tratamiento completo: seleccionar, limpiar y conservar frutas;
Equipos completos p. el tratamiento y envasamiento del tomate al natural;
" id. id. para extracto de tomate
" id. id. para tratamiento y envase de frutas, dulces y mermeladas;

4. Participación extranjera

- a) Capital:
- b) Patentes:
- c) Asistencia técnica:
- d) Expertos o técnicos:

Máquinas p. hacer espuma de jabón y
" p. encerar frutas; con salida a tambores rotativos y cajones fijos;
Pulidoras a cepillos de cerda;
Prensas tapadoras de cajones;
Tamañadoras p. papas y mandarinas, rotativas.

5. Otros productos fabricados en la misma planta:

6. Indicaciones sobre la magnitud de la empresa (una o más de las siguientes)

- a) Cantidad y/o valor de la producción anual:
- b) Total de personal empleado: 45 obreros
- c) Inversión total:

ANTECEDENTES SOBRE ALGUNAS INDUSTRIAS DE INTERES PARA LOS
ESTUDIOS SOBRE EL MERCADO REGIONAL EN AMERICA
LATINA

País: Argentina

Producto: Maquinaria y equipo para la industria de cerámica, metalurgia y vidrio

Periodo o fecha a que se refieren las informaciones: 1958

Fuente de las mismas: Asociación de Industriales Metalúrgicos

1. a) Nombre de la empresa: Marvel S.A.I.C.

b) Ubicación: Av. de los Constituyentes 5790 - Buenos Aires

c) Fecha en que inició la fabricación del producto:

2. Características del producto (modelos, dimensiones y otras especificaciones):

Hornos eléctricos especiales.

3. Informaciones complementarias (procedimiento de fabricación, "standards" a los que obedece, semejanza con tipos conocidos en el mercado internacional y cualquiera otra que permita precisar mejor sus características y calidad):

4. Participación extranjera:

a) Capital:

b) Patentes:

c) Asistencia técnica:

d) Expertos o técnicos:

5. Otros productos fabricados en la misma planta;

6. Indicciones sobre la magnitud de la empresa (una o más de las siguientes)

a) Cantidad y/o valor de la producción anual:

b) Total de personal empleado: 156 obreros

c) Inversión total:

ANTECEDENTES SOBRE ALGUNAS INDUSTRIAS DE INTERES PARA LOS
ESTUDIOS SOBRE EL MERCADO REGIONAL EN AMERICA
LATINA

País: Argentina

Producto: Maquinaria y equipo para la industria maderera (madera terciada)

Período o fecha a que se refieren las informaciones: 1958

Fuente de las mismas: Asociación de Industriales Metalúrgicos

1. a) Nombre de la empresa: Eugenio Merelle, S.R.L.

b) Ubicación: Seguí 2469 - Buenos Aires

c) Fecha en que inició la fabricación del producto:

2. Características del producto (modelos, dimensiones y otras especificaciones):

Afiladora de cuchillas p. cortadora;
Encoladora p. madera terciada;
Guillotinas; Prensas hidráulicas;
Lijadoras de cinta y de tambor;
Torno desenrollador. Equipos completos
para la fabricación de madera terciada.

3. Informaciones complementarias (procedimiento de fabricación, "standards" a los que obedece, semejanza con tipos conocidos en el mercado internacional y cualquiera otra que permita precisar mejor sus características y calidad):

4. Participación extranjera

a) Capital:

b) Patentes:

c) Asistencia técnica:

d) Expertos e técnicos:

5. Otros productos fabricados en la misma planta:

6. Indicaciones sobre la magnitud de la empresa (una o más de las siguientes)

a) Cantidad y/o valor de la producción anual:

b) Total de personal empleado: 109 obreros

c) Inversión total:

ANTECEDENTES SOBRE ALGUNAS INDUSTRIAS DE INTERES PARA LOS
ESTUDIOS SOBRE EL MERCADO REGIONAL EN AMERICA
LATINA

País: Argentina

Producto: Maquinaria y equipo para industrias varias, metalurgia y movimiento de materiales

Período o fecha a que se refieren las informaciones: 1958

Fuente de las mismas: Asociación de Industriales Metalúrgicos

1. a) Nombre de la empresa: Pedro Merlini e Hijos, S.R.L.

b) Ubicación: Perú 450 - Buenos Aires

c) Fecha en que inició la fabricación del producto:

2. Características del producto (modelos, dimensiones y otras especificaciones):

Acoplamientos; cojinetes; bastidores;
Aumentadores y variadores de velocidad;
Engranajes; cremalleras;
Elementos p. transmisión de fuerza motriz;
Poleas; Reductores de velocidad; Tras-
misiones; tensores; volantes;
Máquinas para tejer alambre;
Trefiladoras de alambres y perfiles.

3. Informaciones complementarias (procedimiento de fabricación, "standards" a los que obedece, semejanza con tipos conocidos en el mercado internacional y cualquiera otra que permita precisar mejor sus características y calidad):

4. Participación extranjera

a) Capital:

b) Patentes:

c) Asistencia técnica:

d) Expertos o técnicos:

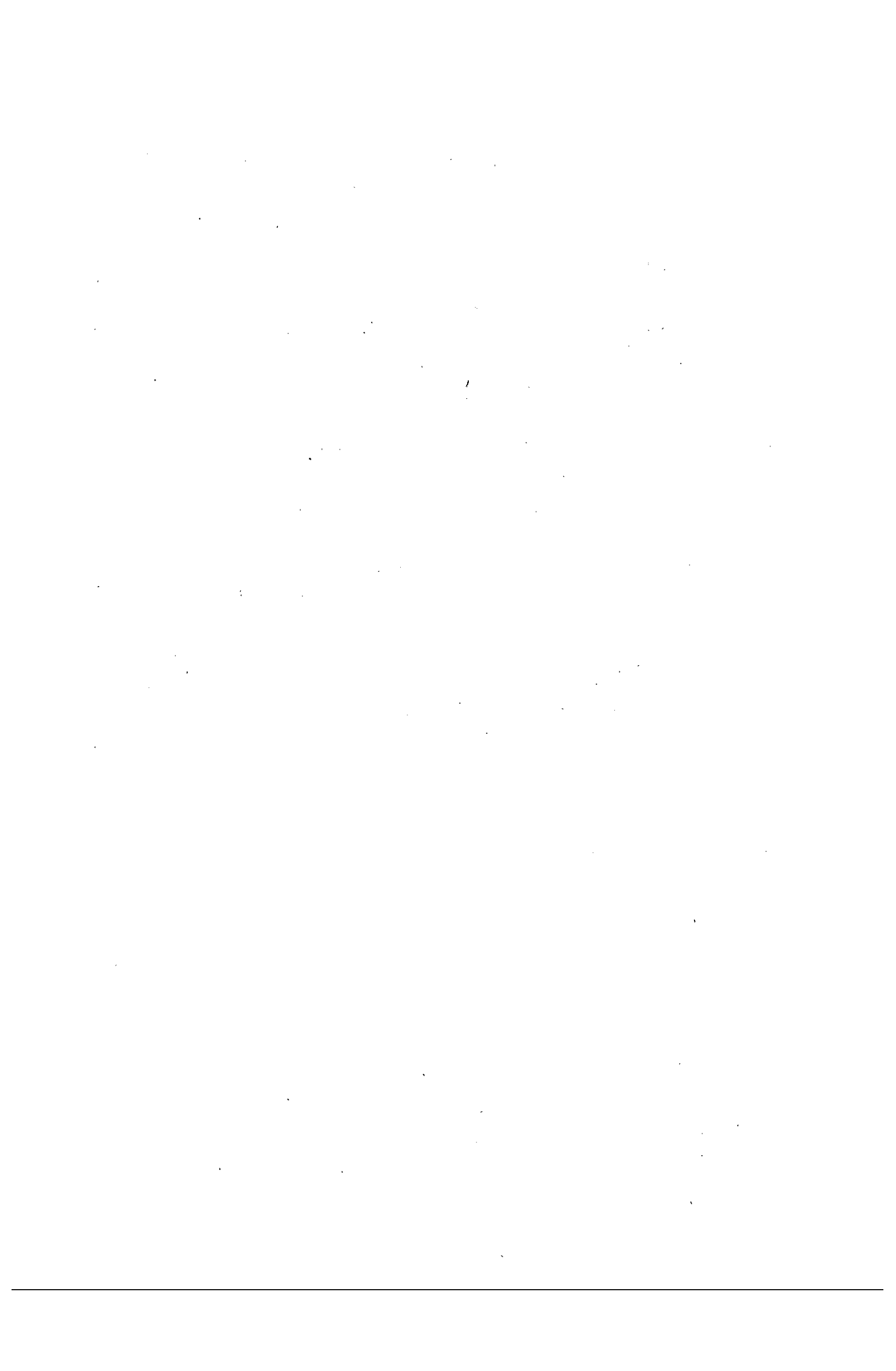
5. Otros productos fabricados en la misma planta:

6. Indicaciones sobre la magnitud de la empresa (una o más de las siguientes)

a) Cantidad y/o valor de la producción anual:

b) Total de personal empleado: 338 obreros

c) Inversión total:



ANTECEDENTES SOBRE ALGUNAS INDUSTRIAS DE INTERES PARA LOS
ESTUDIOS SOBRE EL MERCADO REGIONAL EN AMERICA
LATINA

País: Argentina

Producto: Maquinaria y equipos para la industria de la construcción
minera, caucho, química, lechera y varias.

Período o fecha a que se refieren las informaciones: 1958

Fuente de las mismas: Asociación de Industriales Metalúrgicos.

1.a) Nombre de la empresa: A.D. Parise.

b) Ubicación: Azara 960. Buenos Aires.

c) Fecha en que inició la fabricación del producto:

2. Características del producto (modelos,
dimensiones y otras especificaciones):

Plantas de hormigonar, silos para
cemento, moldes y juntas metálicos
para fabricar caños de cemento.
Desparramadores y clasificadores de
piedras. Tanques decantadores,
zorros y accesorios.

3. Informaciones complementarias (proce-
dimiento de fabricación, "standards"
a los que obedece, semejanza con tipos
conocidos en el mercado internacional
y cualquiera otra que permita precisar
mejor sus características y calidad):

Autoclaves, mezcladores, moldes,
prensas autoclaves y recuperadores
para caucho.
Autoclaves para industrias químicas,
destiladores, intercambiadores,
retortas, tanques y equipos para
transportes de ácidos. Mezcladores
y secadores para industria del jabón
Calandras e instalaciones para leche
condensada y en polvo.

4. Participación extranjera

a) Capital:

b) Patentes:

c) Asistencia técnica:

d) Expertos o técnicos:

5. Otros productos fabricados en la misma planta: Cañas telescópicas para transporte
de cereal, cintas transportadoras, tolvas. Bateas y equipos para
tintorería y lavado de lana.

6. Indicciones sobre la magnitud de la empresa (una o más de las siguientes)

a) Cantidad y/o valor de la producción anual:

b) Total de personal empleado: 140 (empleados y obreros).

c) Inversión total:



ANTECEDENTES SOBRE ALGUNAS INDUSTRIAS DE INTERES PARA LOS
ESTUDIOS SOBRE EL MERCADO REGIONAL EN AMERICA
LATINA

País: Argentina

Producto: Maquinaria y equipo para la industria aceitera, cerámica, minera, movimiento de materiales, petrolera y varias.

Periodo o fecha a que se refieren las informaciones: 1958

Fuente de las mismas: Asociación de Industriales Metalúrgicos

1. a) Nombre de la empresa: Pieruzzini y Klein Hnos.

b) Ubicación: Sarg. Ponce 2475 - Avellaneda

c) Fecha en que inició la fabricación de producto:

2. Características del producto (modelos, dimensiones y otras especificaciones):

Aparatos según diseño; Tanques p. almacenaje;

Equipos mezcladores; Autoclaves; Hornos rotativos; Generadores de vapor; Puentes-grúas a mano o eléctricos;

3. Informaciones complementarias (procedimiento de fabricación, "standards" a los que obedece, semejanza con tipos conocidos en el mercado internacional y cualquiera otra que permita precisar mejor sus características y calidad);

Aparatos; Cañerías; Estructuras; Equipos en general; Instalaciones en general; Intercambiadores; Recipientes de presión; Tanques; Torres de fraccionamiento; Calderas de baja presión; Generadores de vapor.

4. Participación extranjera

a) Capital:

b) Patentes:

c) Asistencia técnica:

d) Expertos o técnicos:

5. Otros productos fabricados en la misma planta:

6. Indicaciones sobre la magnitud de la empresa (una o más de las siguientes)

a) Cantidad y/o valor de la producción anual:

b) Total de personal empleado: 177 obreros

c) Inversión total:

ANTECEDENTES SOBRE ALGUNAS INDUSTRIAS DE INTERES PARA LOS
ESTUDIOS SOBRE EL MERCADO REGIONAL EN AMERICA
LATINA

País: Argentina

Producto: Maquinaria y equipo para la industria de cuero y varias.

Período o fecha a que se refieren las informaciones: 1958

Fuente de las mismas: Asociación de Industriales Metalúrgicos

1. a) Nombre de la empresa: Adalberto Plager, Talleres Met. Nova

b) Ubicación: Costa Rica 6075 - Buenos Aires

c) Fecha en que inició la fabricación del producto:

2. Características del producto (modelos, dimensiones y otras especificaciones):

Máquinas para curtiembres;
Descarnadoras; Desfloradoras;
Fulones y herrajes; Machetes;
Palisonadoras; Planchas; Poner al
viento; Rebajadoras;
Prensas hidráulicas.

3. Informaciones complementarias (procedimiento de fabricación, "standards" a los que obedece, semejanza con tipos conocidos en el mercado internacional y cualquiera otra que permita precisar mejor sus características y calidad):

4. Participación extranjera

a) Capital:

b) Patentes:

c) Asistencia técnica:

d) Expertos o técnicos:

5. Otros productos fabricados en la misma planta:

6. Indicaciones sobre la magnitud de la empresa (una o más de las siguientes)

a) Cantidad y/o valor de la producción anual:

b) Total de personal empleado: 48 obreros

c) Inversión total:

ANTECEDENTES SOBRE ALGUNAS INDUSTRIAS DE INTERES PARA LOS
ESTUDIOS SOBRE EL MERCADO REGIONAL EN AMERICA
LATINA

Pafs: Argentina

Producto: Maquinaria y equipo para la industria cerámica, metalúrgica, papelera y varias.

Período o fecha a que se refieren las informaciones: 1958

Fuente de las mismas: Asociación de Industriales Metalúrgicos

1. a) Nombre de la empresa: J.A. Sablio S.A.

b) Ubicación: Bdo. de Irigoyen 1470 - Buenos Aires

c) Fecha en que inició la fabricación del producto:

2. Características del producto (modelos, dimensiones y otras especificaciones):

Máquina para fabricar caños y tejas;
Hornos p. fundiciones; Hornos cubilote;
Hornos volcadores p. fusión de no
ferrosos;

Toda la línea de maquinaria p. fundiciones;

3. Informaciones complementarias (procedimiento de fabricación, "standards" a los que obedece, semejanza con tipos conocidos en el mercado internacional y cualquiera otra que permita precisar mejor sus características y calidad):

Boquillas tipo Jones p. cilindros secadores;

Cilindros secadores p. máquinas continuas; Holandesas; Molazas depuradoras de pasta;

Quemadores p. petróleo y accesorios;
Válvulas de bronce en general.

4. Participación extranjera

a) Capital:

b) Patentes:

c) Asistencia técnica:

d) Expertos o técnicos:

5. Otros productos fabricados en la misma planta:

6. Indicaciones sobre la magnitud de la empresa (una o más de las siguientes)

a) Cantidad y/o valor de la producción anual:

b) Total de personal empleado: 339 obreros

c) Inversión total:

1. The first part of the document discusses the importance of maintaining accurate records of all transactions and activities. It emphasizes that proper record-keeping is essential for transparency and accountability, particularly in financial reporting and compliance with regulatory requirements. The text notes that incomplete or inconsistent records can lead to significant legal and financial consequences for the organization.

2. The second section addresses the challenges associated with data management in a rapidly evolving digital landscape. It highlights the need for robust security protocols to protect sensitive information from cyber threats and unauthorized access. Additionally, it discusses the importance of data integrity and the potential risks of data corruption or loss, which can severely impact operational efficiency and decision-making.

3. The third part of the document focuses on the role of technology in streamlining business processes. It explores how automation and digital tools can reduce manual errors, improve productivity, and enhance the overall customer experience. However, it also cautions against over-reliance on technology, stressing the importance of maintaining a strong human element in critical decision-making and quality control.

4. The final section discusses the importance of continuous learning and professional development for the workforce. It argues that in a competitive market, organizations must invest in their employees' skills and knowledge to stay ahead of the curve. This includes providing opportunities for training, mentorship, and cross-functional collaboration to foster innovation and adaptability.

ANTECEDENTES SOBRE ALGUNAS INDUSTRIAS DE INTERES PARA LOS
ESTUDIOS SOBRE EL MERCADO REGIONAL EN AMERICA
LATINA

País: Argentina

Producto: Maquinaria y equipo para la industria azucarera, cervecera, bodegas, tanino, lechera, papelera y química.

Período o fecha a que se refieren las informaciones: 1958

Fuente de las mismas: Asoc. Industriales Metalúrgicos.

1. a) Nombre de la empresa: S.T.A.R. SRL

b) Ubicación: Avda. 3 de Febrero 732. San Martín (Prov. Bs.As.)

c) Fecha en que inició la fabricación del producto:

2. Características del producto (modelos, dimensiones y otras especificaciones):

Tanques transportadores, medidores y carbonatadores. Cañerías esmaltadas y estañadas. Fondos de cobre para macerado. Difusores, montajugos. Evaporadores de simple, doble y triple efecto. Enfriadores, intercambiadores de calor. Recipientes para quesos. Cañerías para porta de papel. Alambiques, autoclaves, concentradores condensadores, destiladores de cuello de cisne. Vacuneros. Hornos para acetona. Mezcladores rápidos.

3. Informaciones complementarias (procedimiento de fabricación, "standards" a los que obedece, semejanza con tipos conocidos en el mercado internacional y cualquiera otra que permita precisar mejor sus características y calidad):

4. Participación extranjera

a) Capital:

b) Patentes:

c) Asistencia técnica:

d) Expertos o técnicos:

5. Otros productos fabricados en la misma planta:

6. Indicaciones sobre la magnitud de la empresa (una o más de las siguientes)

a) Cantidad y/o valor de la producción anual:

b) Total de personal empleado: 95 (empleados y obreros).

c) Inversión total:

ANTECEDENTES SOBRE ALGUNAS INDUSTRIAS DE INTERES PARA LOS
ESTUDIOS SOBRE EL MERCADO REGIONAL EN AMERICA
LATINA

País: Argentina

Producto: Maquinarias y equipos para transporte de materiales, secaderos, caminos e industrias varias.

Periodo o fecha a que se refieren las informaciones: 1958

Fuente de las mismas: Asociación de Industriales Metalúrgicos.

1. a) Nombre de la empresa: STORER Y CIA. SRL.

b) Ubicación: Chacabuco 443. Buenos Aires.

c) Fecha en que inició la fabricación del producto:

2. Características del producto (modelos, dimensiones y otras especificaciones):

Cintas transportadoras para cajones, piedras y sólidos a granel. Elevadores a bandejas y a canchales.

Zarandas. Cámaras secadoras, secaderos rotativos y a cinta, para industrias químicas, alimenticias, cerámica, textil, etc.

3. Informaciones complementarias (procedimiento de fabricación, "standards" a los que obedece, semejanza con tipos conocidos en el mercado internacional y cualquier otra que permita precisar mejor sus características y calidad):

Máquinas distribuidoras de asfalto, rodillos neumáticos para compactar y rodillos pata de cabra.

Máquinas rotativas para teñir medias. Plegadoras y revisadoras de tejidos. Divisores para cardos de lana.

4. Participación extranjera

a) Capital:

b) Patentes:

c) Asistencia técnica:

d) Expertos o técnicos:

5. Otros productos fabricados en la misma planta:

6. Indicaciones sobre la magnitud de la empresa (una o más de las siguientes)

a) Cantidad y/o valor de la producción anual:

b) Total de personal empleado: 77 (empleados y obreros).

c) Inversión total:

ANTECEDENTES SOBRE ALGUNAS INDUSTRIAS DE INTERES PARA LOS
ESTUDIOS SOBRE EL MERCADO REGIONAL EN AMERICA
LATINA

País: Argentina

Producto: Aparatos para movimiento de materiales. Máquinas y equipos para construcción, industria azucarera, jabonera, química, madera, transportes y otros.

Periodo o fecha a que se refieren las informaciones: 1958

Fuente de las mismas: Asociación de Industriales Metalúrgicos.

1. a) Nombre de la empresa: TAMET S.A.

b) Ubicación: Chacabuco 132. Capital Federal.

c) Fecha en que inició la fabricación de producto:

2. Características del producto (modelos, dimensiones y otras especificaciones):

Gruas locomóviles. Puentes grúa, Calderas para calefacción. Encofrados metálicos. Escudos de perforación. Martillos a vapor. Martillos pilones para hincar pilotes. Compuertas para diques. Calandrias y calentadores verticales de jugo. Condensadores barométricos, cristalizadores, evaporadores.

3. Informaciones complementarias (procedimiento de fabricación, "standards" a los que obedece, semejanza con tipos conocidos en el mercado internacional y cualquier otra que permita precisar mejor sus características y calidad):

Digestores, concentradores, recuperadores, hervidores y mezcladores de jabón.

Aserradoras para madera.

Cambios y cruces de vías, bastidores para vagones y acoplados.

Ganchos y paragolpes.

Máquinas envasadoras de conservas.

4. Participación extranjera

a) Capital:

b) Patentes:

c) Asistencia técnica:

d) Expertos o técnicos:

5. Otros productos fabricados en la misma planta:

6. Indicaciones sobre la magnitud de la empresa (una o más de las siguientes)

a) Cantidad y/o valor de la producción anual:

b) Total de personal empleado: 4 300

c) Inversión total:



ANTECEDENTES SOBRE ALGUNAS INDUSTRIAS DE INTERES PARA LOS
ESTUDIOS SOBRE EL MERCADO REGIONAL EN AMERICA
LATINA

País: Argentina

Producto: Maquinaria y equipo para la industria de artes gráficas, construcción y movimiento de materiales, y varias

Período o fecha a que se refieren las informaciones: 1948

Fuente de las mismas: Asociación de Industriales Metalúrgicos

1. a) Nombre de la empresa: Talleres Metalúrgicos "FALAG" S.A.

b) Ubicación: Piedras 1073 - Buenos Aires

c) Fecha en que inició la fabricación del producto:

2. Características del producto (modelos, dimensiones y otras especificaciones):

Guillotinas; Troqueladoras p. papel;
Conveyors aéreos; Cintas transportadoras; Draglines; Excavadoras;
Grúas y palas mecánicas: con balde almeja; con balde de arrastre; con excavadora; con zanjadoras (sobre orugas, sobre neumáticos o sobre camiones);

3. Informaciones complementarias (procedimiento de fabricación, "standards" a los que obedece, semejanza con tipos conocidos en el mercado internacional y cualquiera otra que permita precisar mejor sus características y calidad):

Reedlers; Transportadores a rodillos;
Tubos metálicos flexibles; id. caucho-metálicos

" trenzados metálicos flexibles;
trenzado textil (p. presiones hasta 400 Kg. para temperaturas h. 200° g.cg.) para conducción de líquidos, gases, etc.

4. Participación extranjera

a) Capital:

b) Patentes:

c) Asistencia técnica:

d) Expertos o técnicos:

5. Otros productos fabricados en la misma planta:

6. Indicaciones sobre la magnitud de la empresa (una o más de las siguientes)

a) Cantidad y/o valor de la producción anual:

b) Total de personal empleado: 144 obreros

c) Inversión total:

ANTECEDENTES SOBRE ALGUNAS INDUSTRIAS DE INTERES PARA LOS
ESTUDIOS SOBRE EL MERCADO REGIONAL EN AMERICA
LATINA

País: Argentina

Producto: Maquinaria y equipo para la industria del frío, metalúrgica, plásticos y vidrio.

Período o fecha a que se refieren las informaciones: 1958

Fuente de las mismas: Asociación de Industriales Metalúrgicos

1. a) Nombre de la empresa: T.E.M. Talleres Electromecánicos Monroe S.R.L.

b) Ubicación: Monroe 3438 - Buenos Aires

c) Fecha en que inició la fabricación del producto:

2. Características del producto (modelos, dimensiones y otras especificaciones):

Dispositivos electromecánicos;
Interruptores termostáticos p. refrigeración;
Matrices; Moldes p. fundir a presión;
Dispositivos electro-mecánicos;
Lstampas; Máscaras.

3. Informaciones complementarias (procedimiento de fabricación "standards"

a los que obedece, semejanza con tipos conocidos en el mercado internacional y cualquiera otra que permita precisar mejor sus características y calidad):

4. Participación extranjera

a) Capital:

b) Patentes:

c) Asistencia técnica:

d) Expertos o técnicos:

5. Otros productos fabricados en la misma planta:

6. Indicaciones sobre la magnitud de la empresa (una o más de las siguientes)

a) Cantidad y/o valor de la producción anual:

b) Total de personal empleado: 175 obreros

c) Inversión total:

ANTECEDENTES SOBRE ALGUNAS INDUSTRIAS DE INTERES PARA LOS
ESTUDIOS SOBRE EL MERCADO REGIONAL EN AMERICA
LATINA

País: Argentina

Producto: Maquinaria y equipo para la industria panadera y pastelera

Periodo o fecha a que se refieren las informaciones: 1958

Fuente de las mismas: Asociación de Industriales Metalúrgicos

1. a) Nombre de la empresa: Termotécnica Dalma S.R.L.

b) Ubicación: Portela 714 - Buenos Aires

c) Fecha en que inició la fabricación del producto:

2. Características del producto (modelos, dimensiones y otras especificaciones):

Artesas metálicas con ruedas p. masa;
Bandejas y rejillas metálicas;
Estantes c. ruedas;
Hornos metálicos desarmables: a petróleo;
eléctricos y a gas para pastelerías;
pizzerías; pañaderías; alfajores;
bizcochos; galletitas, etc.
Hornos eléctricos continuos p. panadería;
Zorras manuales con baranda.

3. Informaciones complementarias (procedimiento de fabricación, "standards" a los que obedece, semejanza con tipos conocidos en el mercado internacional y cualquiera otra que permita precisar mejor sus características y calidad):

4. Participación extranjera

a) Capital:

b) Patentes:

c) Asistencia técnica:

d) Expertos o técnicos:

5. Otros productos fabricados en la misma planta:

6. Indicaciones sobre la magnitud de la empresa (una o más de las siguientes)

a) Cantidad y/o valor de la producción anual:

b) Total de personal empleado:

c) Inversión total:

ANTECEDENTES SOBRE ALGUNAS INDUSTRIAS DE INTERES PARA LOS
ESTUDIOS SOBRE EL MERCADO REGIONAL EN AMERICA
LATINA

País: Argentina

Producto: Maquinaria y equipo para la industria de artes gráficas

Período o fecha a que se refieren las informaciones: 1958

Fuente de las mismas: Asociación de Industriales Metalúrgicos

1. a) Nombre de la empresa: Turrisi y Cía. S.R.L.

b) Ubicación: Virrey Liniers 2309 - Buenos Aires

c) Fecha en que inició la fabricación del producto:

2. Características del producto (modelos, dimensiones y otras especificaciones):

Cosedora de alambre;
Repuestos p. máquinas de componer.

3. Informaciones complementarias (procedimiento de fabricación, "standards" a los que obedece, semejanza con tipos conocidos en el mercado internacional y cualquiera otra que permita precisar mejor sus características y calidad):

4. Participación extranjera

a) Capital:

b) Patentes:

c) Asistencia técnica:

d) Expertos o técnicos:

5. Otros productos fabricados en la misma planta:

6. Indioaciones sobre la magnitud de la empresa (una o más de las siguientes)

a) Cantidad y/o valor de la producción anual:

b) Total de personal empleado: 82 obreros

c) Inversión total:

ANTECEDENTES SOBRE ALGUNAS INDUSTRIAS DE INTERES PARA LOS
ESTUDIOS SOBRE EL MERCADO REGIONAL EN AMERICA
LATINA

País: Argentina

Producto: Maquinaria y equipo para la industria de bebidas gaseosas y no gaseosas, y lechera

Período o fecha a que se refieren las informaciones: 1958

Fuente de las mismas: Asociación de Industriales Metalúrgicos

1. a) Nombre de la empresa: Valmarco S.R.L.
b) Ubicación: R. Escalada de Sn. Martín 2652 - Buenos Aires
c) Fecha en que inició la fabricación del producto

2. Características del producto (modelos, dimensiones y otras especificaciones):
Lavadoras de botellas (24.000 p/hora)
Llenadoras-coronadoras (7.000 p/hora)
ambas con carga y descarga automática.
3. Informaciones complementarias (procedimiento de fabricación, "standards" a los que obedece, semejanza con tipos conocidos en el mercado internacional y cualquiera otra que permita precisar mejor sus características y calidad):
Lavadoras de botellas (15.000 p.hora);
" " " p. vino;
" " " p. cerveza;
Lavadoras de botellas (15.000 p. hora);
Llenadoras-Tapadoras (6.000 p. hora);
todas con carga y descarga automática.

4. Participación extranjera
a) Capital:
b) Patentes:
c) Asistencia técnica:
d) Expertos o técnicos:

5. Otros productos fabricados en la misma planta:

6. Indicaciones sobre la magnitud de la empresa (una o más de las siguientes)
a) Cantidad y/o valor de la producción anual:
b) Total de personal empleado: 111 obreros
c) Inversión total:

ANTECEDENTES SOBRE ALGUNAS INDUSTRIAS DE INTERES PARA LOS
ESTUDIOS SOBRE EL MERCADO REGIONAL EN AMERICA
LATINA

País: Argentina.

Producto: Equipos de bombeo para petróleo

Período o fecha a que se refieren las informaciones: 1958

Fuente de las mismas: directa

1. a) Nombre de la empresa: SIAM DI TELLA Ltda.
- b) Ubicación: Florida 602. Buenos Aires.
- c) Fecha en que inició la fabricación del producto: 1958

2. Características del producto (modelos, dimensiones y otras especificaciones):

A balancín, doble biela articulada con contrapesos rotativos. Motor 980 rpm. Tipo de 7 t. en el vástago, par motor 2 630 kgm. Reducción 1/35.5 tipo 10 t. par motor 3 700 kgm. Reducción 1/34.8

3. Informaciones complementarias (procedimiento de fabricación, "standards" a los que obedece, semejanza con tipos conocidos en el mercado internacional y cualquiera otra que permita precisar mejor sus características y calidad):

Tipo National Supply, con pequeñas modificaciones introducidas por I.P.F.

4. Participación extranjera:

- a) Capital:
- b) Patentes:
- c) Asistencia técnica:
- d) Expertos o técnicos:

5. Otros productos fabricados en la misma planta: para industria del petróleo, aparatos de bombeo dual, gatos de bombeo de 1 y 4.5 t. motores eléctricos, blindados y surtidores de flujo continuo.

6. Indicaciones sobre la magnitud de la empresa (una o más de las siguientes)

- a) Cantidad y/o valor de la producción anual: 15 unidades por mes
- b) Total de personal empleado:
- c) Inversión total:

7. Indicación aproximada sobre el grado de utilización de la capacidad instalada 50%
8. Materias primas importadas: 20%
(porcentaje de la importación de materias primas, productos semiterminados y partes en relación con el valor final de producto)
9. Exportaciones:
- a) Realizadas anteriormente:
(cuantía, destino, etc)
- b) Apreciación de posibilidades en el ámbito de un mercado regional:
- c) Disponibilidad de catálogos y/o lista de precios: Sí X No
- d) Indicaciones sobre precios de venta (relación aproximada con precios internacionales a un tipo de cambio determinado)
10. Proyectos de expansión: En realización En estudio X
En trámite X Ninguno

Breve descripción de los proyectos (tipo de producto, capacidad máxima, fecha probable de iniciación de la producción, participación extranjera, etc)

Por contrato con Y.P.F. espera llegar a producir 30 por mes en 1959. En estudio contrato con Panamá para entregar 100 unidades anuales.

En proyecto una planta especial con capacidad de 600 unidades anuales.

Otras observaciones:

ANTECEDENTES SOBRE ALGUNAS INDUSTRIAS DE INTERES PARA LOS
ESTUDIOS SOBRE EL MERCADO REGIONAL EN AMERICA
LATINA

País: Argentina

Producto: Maquinaria y equipo para diversas industrias.

Período o fecha a que se refieren las informaciones: 1958

Fuente de las mismas: Asociación de Industriales Metalúrgicos

1. a) Nombre de la empresa: SIAM DI TELLA

b) Ubicación: Florida 602 - Buenos Aires

c) Fecha en que inició la fabricación del producto:

2. Características del producto (modelos, dimensiones y otras especificaciones):

Máquinas para panadería y fideería.
Bombas para agua y para aguas servidas.
Ablandadoras de agua.
Bombas para nafta y kerosene.
Surtidores de nafta, kerosene, diesel
y gasoil.

3. Informaciones complementarias (procedimiento de fabricación, "standards" a los que obedece, semejanza con tipos conocidos en el mercado internacional y cualquiera otra que permita precisar mejor sus características y calidad):

4. Participación extranjera

a) Capital:

b) Patentes:

c) Asistencia técnica:

d) Expertos o técnicos:

5. Otros productos fabricados en la misma planta: Refrigeradoras, lavarropas encerradas, equipos para bombeo de petróleo.

6. Indicaciones sobre la magnitud de la empresa (una o más de las siguientes)

a) Cantidad y/o valor de la producción anual:

b) Total de personal empleado: 8 400 (obreros)

c) Inversión total:

ANTECEDENTES SOBRE ALGUNAS INDUSTRIAS DE INTERES PARA LOS
ESTUDIOS SOBRE EL MERCADO REGIONAL EN AMERICA
LATINA

País: Argentina

Producto: Maquinaria y equipo para la industrial textil y transportes

Período o fecha a que se refieren las informaciones: 1958

Fuente de las mismas: Asociación de Industriales Metalúrgicos

1. a) Nombre de la empresa: FAMATEX S.R.L.

b) Ubicación: España 245 - San Martín

c) Fecha en que inició la fabricación del producto:

2. Características del producto (modelos, dimensiones y otras especificaciones):

Telares p. tejidos de lana;
" " " " seda, rayón;
" " " " algodón, lino;
Bobinadoras p. hilos de coser;
Canilleras p. lana, seda, algodón, etc.
Urdidoras p. hilados de seda;
Autozorras a motor; Autovías.

3. Informaciones complementarias (procedimiento de fabricación, "standards" a los que obedece, semejanza con tipos conocidos en el mercado internacional y cualquiera otra que permita precisar mejor sus características y calidad):

4. Participación extranjera

a) Capital:

b) Patentes:

c) Asistencia técnica:

d) Expertos o técnicos:

5. Otros productos fabricados en la misma planta:

6. Indicaciones sobre la magnitud de la empresa (una o más de las siguientes)

a) Cantidad y/o valor de la producción anual:

b) Total de personal empleado: 180 obreros

c) Inversión total:

ANTECEDENTES SOBRE ALGUNAS INDUSTRIAS DE INTERES PARA LOS
ESTUDIOS SOBRE EL MERCADO REGIONAL EN AMERICA
LATINA

País: Argentina

Producto: Maquinaria y equipo para la industria textil

Período o fecha a que se refieren las informaciones: 1958

Fuente de las mismas: Asociación de Industriales Metalúrgicos

1. a) Nombre de la empresa: Talleres "PROA" S.A.I.C.

b) Ubicación: Ceballos 152 - Buenos Aires

c) Fecha en que inició la fabricación del producto:

2. Características del producto (modelos, dimensiones y otras especificaciones):

Máquinas cortadoras de telas para confeccionistas, de cuchillas circulares y rectas; Motores p. todo tipo de máquinas de coser y cortar telas.

3. Informaciones complementarias (procedimiento de fabricación, "standards" a los que obedece, semejanza con tipos conocidos en el mercado internacional y cualquiera otra que permita precisar mejor sus características y calidad):

4. Participación extranjera

a) Capital:

b) Patentes:

c) Asistencia técnica:

d) Expertos o técnicos:

5. Otros productos fabricados en la misma planta:

6. Indicaciones sobre la magnitud de la empresa (una o más de las siguientes)

a) Cantidad y/o valor de la producción anual:

b) Total de personal empleado: 66 obreros

c) Inversión total:

ANTECEDENTES SOBRE ALGUNAS INDUSTRIAS DE INTERES PARA LOS
ESTUDIOS SOBRE EL MERCADO REGIONAL EN AMERICA
LATINA

País: Argentina

Producto: Maquinaria y equipo para la industrial textil

Período o fecha a que se refieren las informaciones: 1958

Fuente de las mismas: Asociación de Industriales Metalúrgicos

1.a) Nombre de la empresa: Puhl Hnos.

b) Ubicación: T. Vilardebó 1851 - Buenos Aires

c) Fecha en que inició la fabricación del producto:

2. Características del producto (modelos, dimensiones y otras especificaciones):

Canilleras; Enrolladoras; Medidoras; Máquinas p. picar cartones "Jacquard"; Repuestos y accesorios en general y en especial p. máquinas p. cintas de seda, algodón, cintas elásticas, etc. Telares "Jacquard"; Telares "Ratier"; Telares a excéntricos; Telares especiales; Urdidores a mano y automáticos.

3. Informaciones complementarias (procedimiento de fabricación, "standards" a los que obedece, semejanza con tipos conocidos en el mercado internacional y cualquiera otra que permita precisar mejor sus características y calidad):

4. Participación extranjera:

a) Capital:

b) Patentes:

c) Asistencia técnica:

d) Expertos o técnicos:

5. Otros productos fabricados en la misma planta:

6. Indicaciones sobre la magnitud de la empresa (una o más de las siguientes)

a) Cantidad y/o valor de la producción anual:

b) Total de personal empleado: 32 obreros

c) Inversión total:

ANTECEDENTES SOBRE ALGUNAS INDUSTRIAS DE INTERES PARA LOS
ESTUDIOS SOBRE EL MERCADO REGIONAL EN AMERICA
LATINA

País: Argentina

Producto: Máquinas para hilanderías

Período o fecha a que se refieren las informaciones: 1958

Fuente de las mismas: directa

1. a) Nombre de la empresa: Talleres Coghlan
b) Ubicación: Velez Sarsfield 5700 Munro
c) Fecha en que inició la fabricación del producto: para algodón 1942
para lana peinada 1945
2. Características del producto, (modelos, dimensiones y otras especificaciones): Línea completa para ambas fibras (algodón hasta título 50/60, lana hasta título 40)
3. Informaciones complementarias (procedimiento de fabricación, "standards" a los que obedece, semejanza con tipos conocidos en el mercado internacional y cualquiera otra que permita precisar mejor sus características y calidad):
4. Participación extranjera
 - a) Capital:
 - b) Patentes: Huso de hilar licencia SKF; trenes de estiraje lic. Balmes.
 - c) Asistencia técnica:
 - d) Expertos o técnicos:
5. Otros productos fabricados en la misma planta: Bombas centrífugas desmotadoras, maquinaria agrícola y para la industria del papel (anexo).
6. Indicaciones sobre la magnitud de la empresa (una o más de las siguientes)
 - a) Cantidad y/o valor de la producción anual: ver observaciones
 - b) Total de personal empleado: 650
 - c) Inversión total:

7. Indicación aproximada sobre el grado de utilización de la capacidad instalada 100 por ciento

8. Materias primas importadas: 25 por ciento.
(porcentaje de la importación de materias primas, productos semiterminados y partes en relación con el valor final del producto)

9. Exportaciones:

a) Realizadas anteriormente:

b) (cuantía, destino, etc.)

b) Apreciación de posibilidades en el ámbito de un mercado regional:

c) Disponibilidad de catálogos y/o lista de precios:

Sí

No

d) Indicaciones sobre precios de venta (relación aproximada con precios internacionales a un tipo de cambio determinado)

10. Proyectos de expansión:

En realización
En trámite

En estudio
Ninguno

Breve descripción de los proyectos (tipo de producto, capacidad máxima, fecha probable de iniciación de la producción, participación extranjera, etc.)

Otras observaciones:

Producción 1958:

124 máquinas para algodón
13 máquinas para lana

Peso total 500 tons. Importe m\$n 36 000 000

ANTECEDENTES SOBRE ALGUNAS INDUSTRIAS DE INTERES PARA LOS
ESTUDIOS SOBRE EL MERCADO REGIONAL EN AMERICA
LATINA

País: Argentina

Producto: Maquinaria para industria del papel

Periodo o fecha a que se refieren las informaciones: 1958

Fuente de las mismas: directa

1. a) Nombre de la empresa: Talleres Coghlan

b) Ubicación:

c) Fecha en que inició la fabricación del producto:

2. Características del producto (modelos, dimensiones y otras especificaciones):

Refinadores, bombas para pasta, recuperadoras, hydropulper, continuas.

3. Informaciones complementarias (procedimiento de fabricación, "standards" a los que obedece, semejanza con tipos conocidos en el mercado internacional y cualquiera otra que permita precisar mejor sus características y calidad):

4. Participación extranjera

a) Capital:

b) Patentes: Escher Wyss-Ravensburs (Alemania)

c) Asistencia técnica: Escher Wyss

d) Expertos o técnicos:

5. Otros productos fabricados en la misma planta:

6. Indicaciones sobre la magnitud de la empresa (una o más de las siguientes)

a) Cantidad y/o valor de la producción anual: (ver observaciones)

b) Total de personal empleado:

c) Inversión total:

7. Indicación aproximada sobre el grado de utilización de la capacidad instalada .

8. Materias primas importadas: 25%
(porcentaje de la importación de materias primas, productos semiterminados y partes en relación con el valor final del producto)

9. Exportaciones:

a) Realizadas anteriormente:
(cantidad, destino, etc.)

b) Apreciación de posibilidades
en el ámbito de un mercado regional:

c) Disponibilidad de catálogos y/o
lista de precios:

sí x

No

d) Indicaciones sobre precios de venta
(relación aproximada con precios internacionales a un tipo de cambio determinado)

10. Proyectos de expansión:

En realización
En trámite

En estudio
Ninguno

Breve descripción de los proyectos (tipo de producto, capacidad máxima, fecha probable de iniciación de la producción, participación extranjera, etc.)

Otras observaciones:

Producción 1958:

21 máquinas, con un peso de 270 t. y un importe de m\$ 36 000 000.

ANTECEDENTES SOBRE ALGUNAS INDUSTRIAS DE INTERES PARA LOS
ESTUDIOS SOBRE EL MERCADO REGIONAL EN AMERICA
LATINA

País: Argentina

Producto: Maquinaria y equipo para la industria textil

Período o fecha a que se refieren las informaciones: 1958

Fuente de las mismas: Asociación de Industriales Metalúrgicos

1. a) Nombre de la empresa: Fer, E. Castiglione y Cía. S.R.L.

b) Ubicación: Tronador 945 - Buenos Aires

c) Fecha en que inició la fabricación del producto:

2. Características del producto (modelos, dimensiones y otras especificaciones):
Canilleras automáticas y comunes;
Enconadoras; Filotas; Madejeras;
Urdidoras seccionales.

3. Informaciones complementarias (procedimiento de fabricación, "standards" a los que obedece, semejanza con tipos conocidos en el mercado internacional y cualquiera otra que permita precisar mejor sus características y calidad):

4. Participación extranjera:

a) Capital:

b) Patentes:

c) Asistencia técnica:

d) Expertos o técnicos:

5. Otros productos fabricados en la misma planta:

6. Indicaciones sobre la magnitud de la empresa (una o más de las siguientes)

a) Cantidad y/o valor de la producción anual:

b) Total de personal empleado: 20 obreros

c) Inversión total: